

**Zeitschrift:** Schweizerische Bauzeitung  
**Herausgeber:** Verlags-AG der akademischen technischen Vereine  
**Band:** 109/110 (1937)  
**Heft:** 11

## Werbung

### Nutzungsbedingungen

Die ETH-Bibliothek ist die Anbieterin der digitalisierten Zeitschriften. Sie besitzt keine Urheberrechte an den Zeitschriften und ist nicht verantwortlich für deren Inhalte. Die Rechte liegen in der Regel bei den Herausgebern beziehungsweise den externen Rechteinhabern. [Siehe Rechtliche Hinweise.](#)

### Conditions d'utilisation

L'ETH Library est le fournisseur des revues numérisées. Elle ne détient aucun droit d'auteur sur les revues et n'est pas responsable de leur contenu. En règle générale, les droits sont détenus par les éditeurs ou les détenteurs de droits externes. [Voir Informations légales.](#)

### Terms of use

The ETH Library is the provider of the digitised journals. It does not own any copyrights to the journals and is not responsible for their content. The rights usually lie with the publishers or the external rights holders. [See Legal notice.](#)

**Download PDF:** 19.03.2025

**ETH-Bibliothek Zürich, E-Periodica, <https://www.e-periodica.ch>**

# SCHWEIZERISCHE BAUZEITUNG

WOCHENSCHRIFT FÜR ARCHITEKTUR / INGENIEURWESEN / MASCHINENTECHNIK  
REVUE POLYTECHNIQUE SUISSE

ORGAN DES SCHWEIZERISCHEN INGENIEUR- UND ARCHITEKTEN-VEREINS  
UND DER GESELLSCHAFT EHEMAL. STUDIERENDER DER EIDG. TECHN. HOCHSCHULE  
GEGRÜNDET 1883 VON ING. A. WALDNER / HERAUSGEGEBEN VON ING. C. JEGHER

Vereins-Mitglieder, beim Verlag: Schweiz 32 Fr.,  
Ausland 40 Fr. jährl.; Nicht-Mitglieder: Schweiz  
40 Fr.; Ausland 50 Fr., postamtlich abonniert  
40 Fr. zuzüglich Gebühren. / Einzel-Nr. 1 Fr.

VERLAG C. & W. JEGHER, ZÜRICH  
Dianastrasse 5 / Postcheck VIII 6110  
Telephon: 34.507 ■ In Kommission  
bei Rascher & Cie., Zürich u. Leipzig

Inserate durch die A.-G. der Unternehmungen  
RUDOLF MOSSE, Zürich, Basel. / Die  
vierspaltene Colonelzeile 50 Cts., Titelseite  
80 Cts., ausl. Anzeigen 60 Cts., Titelseite 1 Fr.

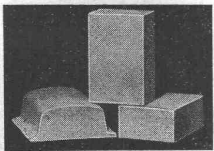
*Halt!* Verweilen Sie einen Augenblick bei den Ankündigungen der Firmen, die Ihnen hier über ihre besondere Leistungsfähigkeit berichten. Sie erfahren dadurch viel Neues, das Ihnen in Ihrem Wirkungskreis zugute kommen wird.

**BERCHTOLD & CO.**  
**THALWIL** TEL. 920.501



**HEIZUNG**

**WARMWASSER / LÜFTUNG**  
PROJEKTE UND BERATUNG KOSTENLOS  
BESTE REFERENZEN



**„ISOCUB“** Leichthohlkörper **„ISOFIX“**

Vorteilhaft, weil:

1. Gering im Gewicht, 8 bis 20 kg/m<sup>3</sup>; 2. Wärme- und Schall-  
isolierend; 3. Chemisch neutral; 4. Ideal für den Winterbau

TELEPHON 12.15

**GARTOFONT A.-G., AARAU**

**SCHWEIZERISCHE SEIL-INDUSTRIE SCHAFFHAUSEN**

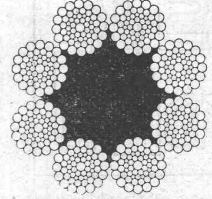
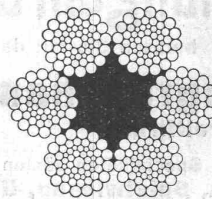
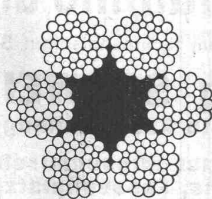
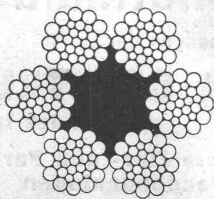
Gegründet  
1839

vormals C. Oechslin zum Mandelbaum

Gegründet  
1839

**STAHLDRAHTSEILE**

Für schwere Beanspruchungen bewähren sich am besten



unsere **PATENTIERTEN „OX-LAY-IDEAL-KONSTRUKTIONEN“** (⊕ Patent und D. R. P.)

**Gummiboden - Beläge**

Marke „**Sucoflor**“



in Platten und Bahnen, uni und marmoriert  
der ideale Belag für Fussböden und Treppen



**SUHNER & CO., HERISAU**

Gummiwerke - Telephon 51.831

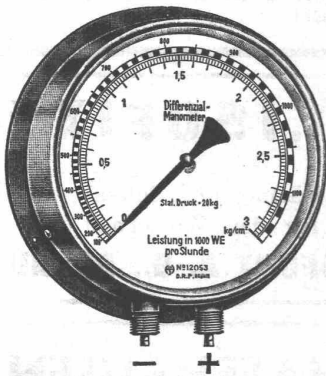
Lieferung und Verlegung durch LINOLEUM- und GUMMI-FACH-GESCHÄFTE  
Bezugsquellen-Nachweis



*Das Auge sieht, der Verstand kauft!*

12.-21. März  
**SALON GENÈVE**  
Stand No. 100

**STERNFENSTERNÄGEL INCA**  
**BAUBESCHLÄGE INCA**  
**KREISSÄGE INCA**



**HAENNI** die Marke für gute

**MESSINSTRUMENTE**

Die Abbildung zeigt ein **DIFFERENZMANOMETER** für 20 kg/cm<sup>2</sup> statischen Druck, Differenzdruck 3 kg/cm<sup>2</sup>, Leistungsskala am Instrument, ist einseitig mit dem vollen statischen Druck belastbar ohne Schaden zu nehmen.  
Man verlange Offerten.

**HAENNI & CIE. A.G. JEGENSTORF (SCHWEIZ)**

Geologisch-Technische Beratungen

**Dr. L. Bendel**

Dipl. Ingenieur E. T. H., Dr. sc. n. Geologie

**LUZERN**

Alpenquai 33 - Telephon 24559

**Boden - Untersuchungen** mit mechanischen und physikalischen Spezialmethoden

Ausarbeitung von generellen Projekten für Fundationen



**Böschungen, Bahndämme und Schutthalden**

berasen Sie mit den bewährten, fachmännischen Spezialmischungen der

**Samengrosshandlung SCHWEIZER & CO., THUN**  
Eidg. Kontrollfirma      Höchste Auszeichnungen      Gegründet 1840

Zu unseren Spezialitäten zählen nebst **Dauer-Wiesenmischungen**, auch **Zier- und Park-Rasen, Spielwiesen, Golf-Greens, Fussballplätze und Strandbadanlagen**

**GLASDÄCHER**  
in kittlosem System „KULLY“

**GLASDACHWERKE OLTEN**  
**A. KULLY, OLTEN**      Gegründet 1854  
Telephon 2056

# NAEGELI & Co., BERN

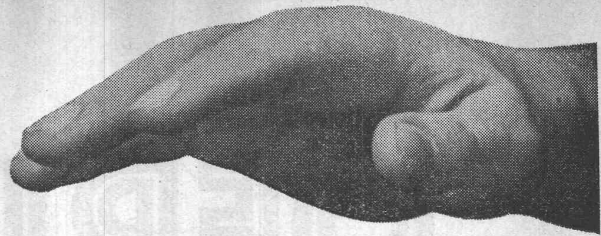
PATENTANWALTSBUREAU, Bundesgasse 16

## Patentverkauf od. Lizenzabgabe

Die Inhaber der folgenden schweizerischen Patente wünschen mit schweizerischen Fabrikanten, bezw. Interessenten in Verbindung zu treten und sind gerne bereit, Lizenzen zu erteilen oder die Patente zu verkaufen:

- No. 151383 vom 16. Juli 1930, auf: „Rechenoperationen ausführende Maschine“.
- No. 114789 vom 5. Juni 1925, auf: „Strahlabschneidevorrichtung für elektrische Wellenstrahlkommutatoren oder -Unterbrecher“.
- No. 120362 vom 22. März 1926, auf: „Einrichtung für elektrische Wellenstrahlkommutatoren oder -Unterbrecher“.
- No. 160049 vom 26. September 1931, auf: „Procédé et appareil pour établir des enregistrements sur des cartes notamment utilisées dans les machines statistiques“.
- No. 147224 vom 28. März 1929, auf: „Kapselmaschine für Flüssigkeiten oder Gase mit automatisch anliegenden Diaphragmen“.
- No. 166918 vom 13. Februar 1933, auf: „Ständerwicklung an elektrischen Tauchmotoren mit einer flüssigkeitsdichten Hülle“.
- No. 125435 vom 11. März 1927, auf: „Einrichtung zum Abfüllen von Gefässen mit Flüssigkeit durch Saugwirkung“.

Gefällige Offerten oder Vorschläge werden durch Herren **NAEGELI & Co., Patentanwaltsbureau, Bundesgasse 16, in BERN, weiterbefördert.**



## Winterthur- Versicherungen

gewährleisten vollkommenen Versicherungsschutz. Nähere Auskunft über Unfall-, Haftpflicht- u. Lebensversicherungen kostenlos durch die

## „Winterthur“

Schweizerische  
Unfallversicherungs-Gesellschaft  
Lebensversicherungs-Gesellschaft

**Besondere Vergünstigungen für Mitglieder des Schweizerischen Ingenieur- und Architekten-Vereins bei Abschluss von Unfall-Versicherungen**



Einen gleichmäßigen, druckfesten und wasserdichten Beton erhalten Sie nur durch **Vibration**. Verwenden Sie deshalb für Betonstraßen, Stauwänden und Kanalverkleidungen den

## VIBROPIL

Patent 129 811

Der VIBROPIL verbessert die Betonqualität, erleichtert die Kontrolle der Betonverdichtung und vermindert die Ermüdung der Arbeiter.

Verlangen Sie Prospekte u. Offerten v.  
S. A. René May, Ing., Av. de France 66,  
Lausanne.



## Schwerlasttransporte

von Maschinen, Transformatoren etc.  
bis zu **42 000 kg Stückgewicht**

## A. WELTI-FURRER A.-G.

Betriebsbureau: Hardstr. 225 **ZÜRICH 5** Telephon: 37.647

# KLINKER

braun, rot, gelb für Böden, Wandbelag,  
Cheminées, Fassaden

A. G. Verblendsteinfabrik

**Lausen**

Ständige Ausstellung unserer Erzeugnisse in der SCHWEIZER BAU-CENTRALE ZÜRICH, TALSTRASSE 9, BÖRSENBLOCK (Eintritt frei)

# OERLIKON

an der  
**Mustermesse**  
**Basel**

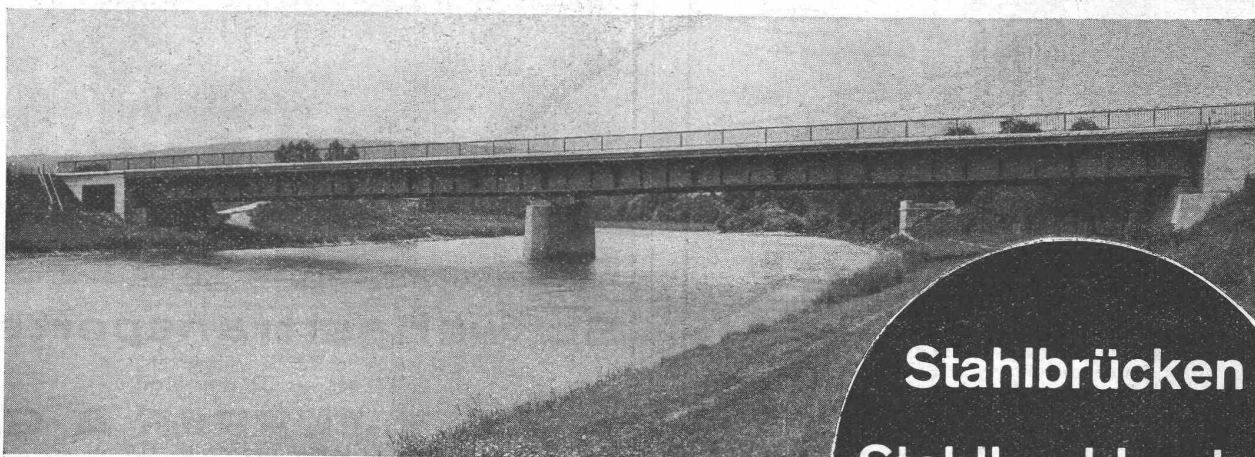
Stand 1201      Halle VI

## MASCHINENFABRIK OERLIKON

Verkaufsbureaux in Zürich, Bern, Lausanne und Luzern

# Eisenbaugesellschaft Zürich

Limmatplatz 7



Limmatbrücke Unter-Engstringen

Ingenieurbureaux in Zürich

Werkstätten in Kloten

**Stahlbrücken**  
**Stahlhochbauten**  
**Wehranlagen**

in genieteteter und geschweißter  
 Ausführung