

Zeitschrift: Schweizerische Bauzeitung
Herausgeber: Verlags-AG der akademischen technischen Vereine
Band: 109/110 (1937)
Heft: 11

Werbung

Nutzungsbedingungen

Die ETH-Bibliothek ist die Anbieterin der digitalisierten Zeitschriften. Sie besitzt keine Urheberrechte an den Zeitschriften und ist nicht verantwortlich für deren Inhalte. Die Rechte liegen in der Regel bei den Herausgebern beziehungsweise den externen Rechteinhabern. [Siehe Rechtliche Hinweise.](#)

Conditions d'utilisation

L'ETH Library est le fournisseur des revues numérisées. Elle ne détient aucun droit d'auteur sur les revues et n'est pas responsable de leur contenu. En règle générale, les droits sont détenus par les éditeurs ou les détenteurs de droits externes. [Voir Informations légales.](#)

Terms of use

The ETH Library is the provider of the digitised journals. It does not own any copyrights to the journals and is not responsible for their content. The rights usually lie with the publishers or the external rights holders. [See Legal notice.](#)

Download PDF: 01.04.2025

ETH-Bibliothek Zürich, E-Periodica, <https://www.e-periodica.ch>

DIE NEUEN MENCK-BAGGER

gewährleisten:

*Höchste Leistungen
Lange Lebensdauer*



**MENCK & HAMBROCK
ALTONA-HAMBURG**

Generalvertreter für die Schweiz

ROBERT AEBI & CIE., A.-G., ZÜRICH
Ingenieurbureau für Baumaschinen Maschinenfabrik
Telephon 31.750 Gegr. 1881 Werdmühleplatz 2

ZEHNDER

der zeitgemässe Radiator

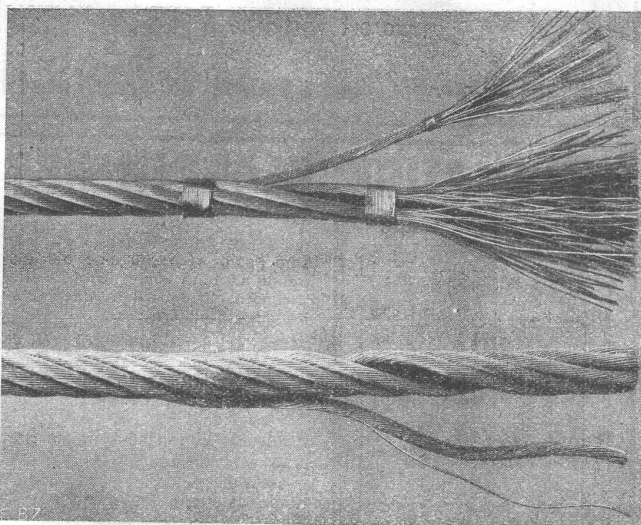


GEBRÜDER ZEHNDER
Radiatoren- & Apparatebau
Gränichen bei Aarau.

SCHWEIZER MUSTERMESSE BASEL
HALLE VI STAND 1226

KABELWERKE BRUGG AG.

BLEIKABEL aller Art



Oben: Drahtseil 15 mm Ø, 222 x 0,7 mm, verzinkter Stahldraht mit 180 bis 200 kg/mm² Bruchfestigkeit, nicht vorgeformt.
Unten: Das selbe Seil in Machart „Tru-Lay-Brugg“. Man erkennt deutlich die Vorformung des Einzeldrahtes und der Litze.

für **Starkstrom** - Hoch- u. Niederspannung - und **Schwachstrom** für sämtliche Verwendungszwecke.

Für Betriebsspannungen über 70 kV bauen wir **OELKABEL**

und Kabelkondensatoren nach bewährtem Verfahren. Massekabel für Spannungen bis 70 kV nach neuesten Fabrikationsmethoden.

Unsere Abteilung **DRAHTSEILEREI** liefert **Drahtseile** von auserlesenem Stahlmaterial bis zu den höchsten Bruchfestigkeiten in gewöhnlichen und Spezialkonstruktionen - wie Seale, Warrington, Filler-Wire und Fisea -, in gewöhnlicher und unserer patentierten Machart „**TRU-LAY-BRÜGG**“ mit vorgeformten Drähten und Litzen.

„**TRU-LAY-BRÜGG**“-Drahtseile bieten grosse wirtschaftliche Vorteile. Gebrochene Drähte springen nicht heraus, sondern behalten ihre ursprüngliche Lage bei; daher Verletzungen so gut wie ausgeschlossen.

„**TRU-LAY-BRÜGG**“ garantiert

*längere Lebensdauer,
grössere Sicherheit,
leichtere Handhabung.*

Die Bedeutung des Inlandkonsums für die schweizerische Produktion. Die Zunahme der Ausfuhr seit dem letzten Herbst und der Rückgang der Arbeitslosigkeit sind erfreuliche Zeichen für den Aufschwung der schweizerischen Exportindustrie. Allzu leicht lassen sie indessen den Gedanken aufkommen, dass nun unsere Wirtschaft wieder in vollem Gange sei und dass deshalb der einzelne Konsument sich nicht mehr um die Herkunft der einzukaufenden Erzeugnisse zu bekümmern brauche, dass er ohne Bedenken Schweizerware unberücksichtigt lassen könne. Das ist aber ein Irrtum. Eine ganze Reihe von schweizerischen Industrie- und Gewerbebranchen sind in sehr hohem Masse auf den Absatz im Innlande angewiesen; so z. B. Grob-, Mittel- und Buntweberei in der Baumwollindustrie, Wollindustrie, Schuhindustrie, Papierindustrie. Die Konsumenten, die aus dem Bewusstsein der wirtschaftlichen Verbundenheit aller Volkskreise heraus den Schweizerwaren den Vorzug geben wollen, werden

gut daran tun, bei ihren Einkäufen auf das Ursprungszeichen, die «Armbrust», zu achten.
Schweiz. Ursprungszeichen - Pressedienst.

«Asbeston-Dübel» werden von den Deutschen Asbeston-Werken in Köln propagiert. Ihre Anwendung ist die gleiche wie die von Holzdübeln; sie können in Mauerköpfen, Auflagerquadern und Schwellen einbetoniert oder in passende Aussparungen mit Zementmörtel vergossen werden. Die Befestigung der Unterlagsplatten für die Schienen geschieht mit Hilfe gewöhnlicher Schrauben, wie sie auch bei Holzschwellen gebräuchlich sind. Der Dübel wird je nach Verwendungszweck mit oder ohne vorgebohrte Schraubenlöcher geliefert. Seine Verbindung mit dem umgebenden Beton soll auch nach jahrelangem schwerem Betrieb nicht locker geschlagen werden, da der Dübel volumenbeständig und elastisch ist.



E. FATZER, A.-G., ROMANSHORN

1836

Aelteste schweizerische Drahtseilfabrik

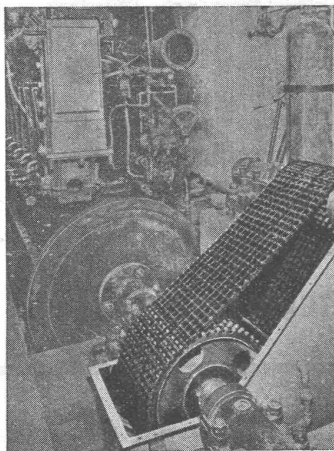
1936

DEFAG-LAY DRAHTSEILE

drallarm und spannungsfrei

Spezial-Kompound Konstruktionen: Seale und Warrington

für Bau-Aufzüge, Turmkranen, Löffel- u. Kabelbagger etc.



Renold-Antriebe

sind Präzisionsantriebe, technisch geräuschlos, kleinste Raddurchmesser und Breiten, seit Jahrzehnten bewährt

**W. EMIL KUNZ
ZÜRICH 2**

300 PS, 375 T. p. Min., Dieselmotor/Generator Gotthardstr. 21, Tel. 52.910

Süss-Asphalt-Arbeiten für Hoch- u. Tiefbau

Flachdächer begehbar, Bodenbeläge, Kegelbahnen etc. erstellen mit aller Garantie, kunstgerecht und zweckentsprechend

A. Schmid's Erben, Zürich

Asphaltgeschäft Weststr. 125 Gegr. 1865 Telefon 32.108

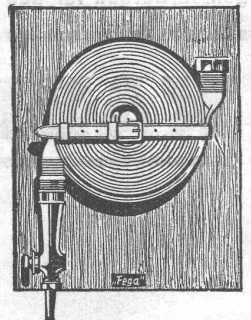
Hausfeuerlöschanlagen

Handfeuerlöscher

Rohhanfschläuche

Gummierte Hanfschläuche

Gummi-Hochdruck-Schläuche



liefert vorteilhaft

FEGA AG vorm. Kreis & Schlaefli AG **ZÜRICH**

ASPIRATEUR- "SCHERRER"

Statischer Entlüfter
Ventilationshut
Kamin- und Gasabzughut

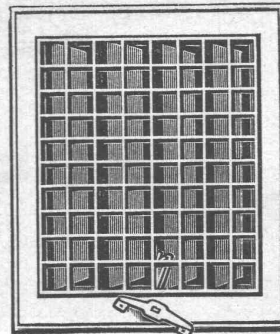
Nähere Angaben: Schweiz. Baukatalog, S. 459
Ständige Ausstellung: Schweiz. Bau-Zentrale
Bedarfsberechnungen, Offerten etc. kostenlos

JAKOB SCHERRER, ZÜRICH 2
Allmendstraße 7 Telefon 57.980

VENTILATIONSKLAPPEN RF 7

(Patent Nr. 165 634)

mit leicht wegnehmbarem Rahmen sind bestbewährt für eine befriedigende Lüftung von Küchen, Badezimmern, Wohn- und Geschäftsräumen, Spitälern usw.



Sie erreichen damit:

1. bedeutende Zeitersparnis beim Versetzen,
 2. äusserst angenehme Regulierung,
 3. grösste Wirkung
- u. vermeiden infolge der vertikalen Klappenstellung das lästige selbsttätige Öffnen und Schliessen des Apparates.

FABRIKANTEN:

Hess & Cie., Pilgersteg-Rüti

Verlangen Sie Muster und Prospekte bei Ihrem Eisenwarenhändler
Besichtigen Sie unsere Ausstellung in d. ständ. Schweiz. Bau-Centrale, Talstr. 9, Zürich 1

S.T.S. Schweizer Technische Stellenvermittlung
 Service Technique Suisse de placement
 Servizio Tecnico Svizzero di collocamento
 Swiss Technical Service of employment

ZÜRICH, Tiefenhöfe 11 — Telefon: 35.426 — Telegramme: INGENIEUR ZÜRICH.
 Für Arbeitgeber kostenlos. Für Stellensuchende Einschreibgebühr 2 Fr. für 3 Monate.
 Bewerber wollen Anmeldebogen verlangen. Auskunft über offene Stellen und Weiterleitung von Offerten erfolgt nur gegenüber Eingeschriebenen.

Maschinen-Abteilung.

147 **Elektro-Ingenieur**, mit langjährig. konstruktiver Tätigkeit u. Befähigung, ein kleineres techn. Bureau zu leiten. Kenntnis des Französisch. u. Englisch. Ostschweiz.
 179 **Ingenieur** od. Techniker, mit langjährigen Erfahrungen in der Konstruktion von Zentrifugalpumpen. Bei Eignung Dauerstelle. Sofort. Deutsche Schweiz.
 187 **Maschinen-Ingenieur**, erfahren u. geeignet für den Aussendienst, nach Uebersee, mit Sprachkenntnissen (Deutsch, Französisch u. mögl. Spanisch od. Portugies.).
 197 **Einige Elektro- u. Maschinen-Ingenieure** od. Techniker, gute theoretische Bildung u. prakt. Erfahrung. Ledige Bewerber, gute Vorkenntnisse Englisch bevorzugt. Schweizer nach Britisch-Indien.

- 201 **Techniker**, gelernter Mechaniker, gewandt im Verkehr, Reiseerfahrung, als Verkäufer für Bureaumaschinen. Fixum, Provision u. Spesenvergütung.
 203 **Werkmeister**, mit Tätigkeitsausweisen Dreherei, Fräseerei, Bohrerei u. Führung der Arbeiter zu exakter Arbeit, für kleinere Maschinenfabrik im Kt. Zürich.
 205 **Techniker**, mit gründl. Kenntnissen u. langer Erfahrung der Lack- u. Email-Fabrikation. Italien. 35 bis 45 J. Dauerstelle.
 207 **Ingenieur od. Techniker**, mit abgeschloss. techn. Ausbildung, längere Praxis Flugzeugbau, als techn. Adjunkt. Offizier. Bewerbungen bis 19. März.
 209 **Chemiker-Colorist**, zu baldmögl. Eintritt. Deutsche Schweiz.
 Es sind noch offen die Stellen: 155, 191 (6. März) und 161, 169 (27. Febr.).
- Bau-Abteilung.**
- 130 **Eisenbau-Ingenieur** od. Zeichner. Sofort, vorübergehend.
 132 Junger **Hochbau-Techniker**, für Schulhauskonkurrenz. Sofort.
 134 Junger **Hochbau-Techniker** od. Zeichner, sauberer Darsteller, mit Wohnsitz im Kt. Luzern.
 136 **Hochbau-Zeichner**, sauberer Darsteller, versiert in Ausführungs- u. Detail-Plänen. Sofort, vorübergehend. Arch.-Bureau Zürich.
 138 **Eisenbeton-Techniker** od. Zeichner. Sofort, vorübergehend. Ing.-Bur. Zürich.
 140 Jüngerer **Eisenbeton-Zeichner**. Sofort, vorübergehend. Ing.-Bur. Ostschweiz.

Kantonsspital in Schaffhausen

Wettbewerb zur Erlangung von Projekten für die Erweiterung und Neuanlage des Kantonsspitals in Schaffhausen

Als Bewerber sind zugelassen:

- a) die im Kanton Schaffhausen heimatberechtigten Architekten ohne Rücksicht auf ihren derzeitigen Wohnsitz;
- b) die vor dem 1. Januar 1935 im Kanton Schaffhausen niedergelassenen Architekten schweizerischer Nationalität.

Beamte und Angestellte haben zur Beteiligung am Wettbewerb die schriftliche Zustimmung ihrer Chefs im Namenscouvert beizufügen. Ausserdem haben auswärtige Teilnehmer ihre Bürgerrechtsurkunde beizufügen.

Für Mitarbeiter gelten dieselben Bestimmungen.

Das Wettbewerbsprogramm und die Unterlagen sind gegen Hinterlage von Fr. 50 — bei der Kantonalen Baudirektion in Schaffhausen zu beziehen. Bei rechtzeitiger Einreichung eines programmgemässen Projektes wird die Hinterlage zurückerstattet.

Der Eingabetermin ist auf den 1. September 1937 festgesetzt.

Die Einlieferungsadresse lautet: „Kantonale Baudirektion Schaffhausen“.

Schaffhausen, im März 1937.

BAUDIREKTION
 DES KANTONS SCHAFFHAUSEN.

Adolf Hitler-
POLYTECHNIKUM
 Friedberg in Hessen bei Bad-Nauheim

Ingenieur-Ausbildung für alle Zweige der Technik
 Sonderkurse für Absolventen Schweizer Techniker
 Drucksachen kostenlos / Semesterbeginn April u. Okt.

PATENTE
 HANS STICKELBERGER
 BASEL

PATENTE
 ERWIRKT H. KIRCHHOFER
 ZÜRICH LOEWENSTR. 51

Zell-Ton
Platten schwinden nicht
 reissen nicht

Prospekt und unverbindliche Auskunft durch die Zürcher Ziegeleien AG.
 Talstrasse 83 | Zürich

HETZERHALLE

vorzüglich erhalten, bestens bewährte Holzkonstruktion, leicht demontierbar, eignet sich vorzüglich zum Wiederaufbau als: **Werkstätte, Ausstellungshalle** oder **Lagerhaus**.

Länge: 40 m, Breite: 13 m, Höhe: 6,15/7,80 m im Licht mit Laufkran für 3000 kg Gewicht,

wegen städtischem Strassenbau **per Mitte Mai 1937** auf Abbruch billig zu verkaufen.

Auskunft durch:

BACHMANN & KLEINER, ZÜRICH-OERLIKON
 Aktiengesellschaft in Liquidation.

Café-Restaurant
Elite

ELITE HOTEL ZÜRICH

nicht nur der Ort für gutes Essen, Konzert, Bier, Wein, Café etc. — zentral praktisch gelegen, mit eigenem Parkplatz — nein, auch das **Eldorado des Zeitungslesers**. Blätter und Zeitschriften aller Art liegen auf, darunter auch diese Zeitung.

Sie ersparen sich Arbeit Zeit und Geld, wenn Sie Ihre Anzeigen durch **RUDOLF MOSSE**, Limmatquai 94, Zürich, spedieren lassen.

INSTITUT JUVENTUS

HANDELSHOF ZÜRICH
 URANIASTRASSE 31-33

Maturität
 Handelsdiplom
 Abend-Gymnasium
 Abend-Technikum
PROSPEKTE GRATIS

Zäune
 aus Holz, Eisen und Drahtgeflecht

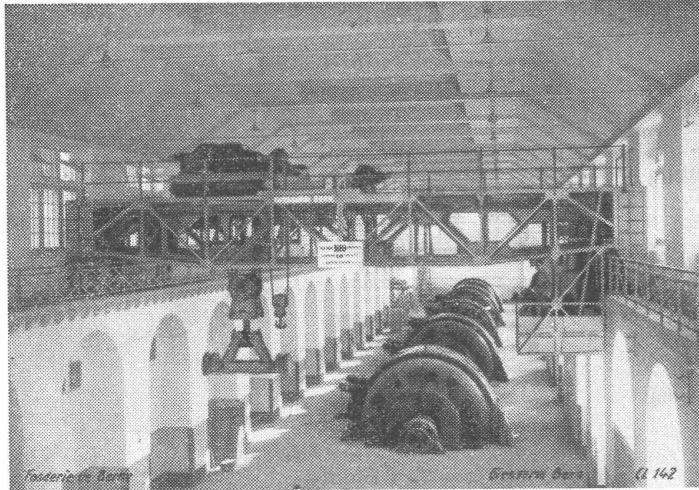
ZAUN-FABRIK J. MÜLLER & CO.
 LÖHNINGEN (Schaffhausen), Telefon 85.17 · ZÜRICH, Bucheggstr. 24,
 Telefon 62.845 · ST. GALLEN, Leonhardstr. 41, Telefon 53.86

Gesellschaft der L. von Roll'schen Eisenwerke, Gerlafingen

Gegründet 1823 Gegründet 1823

Werk „Giesserei Bern“ in Bern

Konstruktionswerkstätten,
Eisengiesserei



100 Tonnen Laufkran mit Lasttraverse
in der Zentrale Amsteg der S. B. B.

Hebezeuge

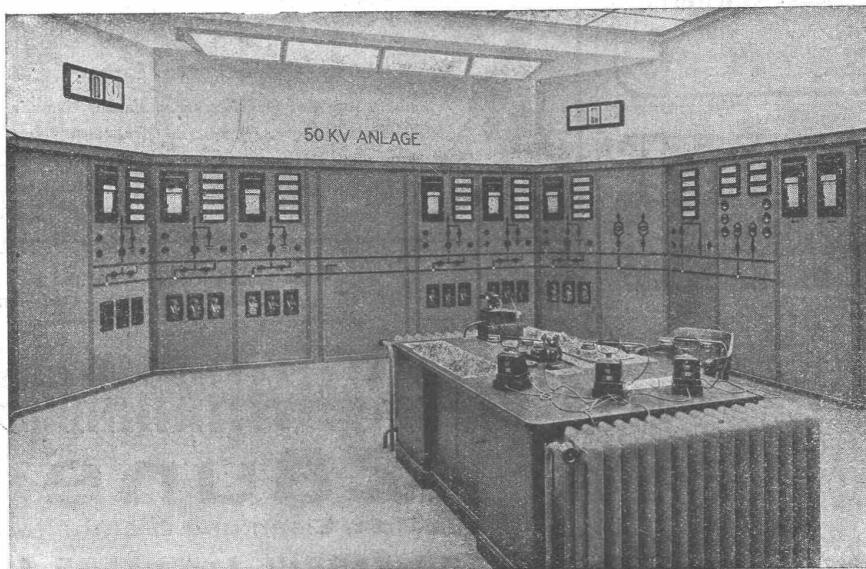
Schützenanlagen und
Wehreinrichtungen
Eisenbahnmaterial
Zahnradbahnmaterial
Standseilbahnen
Kabelbaggeranlagen
Allgem. Maschinenbau



Telegramme: Giesserei Bern
Telephon: 25.066

CARL MAIER & CIE., SCHAFFHAUSEN

Fabrik elektrischer Apparate und Schaltanlagen



Kommandosaal im Unterwerk Grynau

Gussgekapselte
Verteilanlagen

Starkstromapparate
für Hoch-
und Nieder-Spannung

Motorschutzschalter

Installations-
Selbstschalter