

Zeitschrift: Schweizerische Bauzeitung
Herausgeber: Verlags-AG der akademischen technischen Vereine
Band: 109/110 (1937)
Heft: 12

Werbung

Nutzungsbedingungen

Die ETH-Bibliothek ist die Anbieterin der digitalisierten Zeitschriften. Sie besitzt keine Urheberrechte an den Zeitschriften und ist nicht verantwortlich für deren Inhalte. Die Rechte liegen in der Regel bei den Herausgebern beziehungsweise den externen Rechteinhabern. [Siehe Rechtliche Hinweise.](#)

Conditions d'utilisation

L'ETH Library est le fournisseur des revues numérisées. Elle ne détient aucun droit d'auteur sur les revues et n'est pas responsable de leur contenu. En règle générale, les droits sont détenus par les éditeurs ou les détenteurs de droits externes. [Voir Informations légales.](#)

Terms of use

The ETH Library is the provider of the digitised journals. It does not own any copyrights to the journals and is not responsible for their content. The rights usually lie with the publishers or the external rights holders. [See Legal notice.](#)

Download PDF: 01.04.2025

ETH-Bibliothek Zürich, E-Periodica, <https://www.e-periodica.ch>

SCHWEIZERISCHE BAUZEITUNG

WOCHENSCHRIFT FÜR ARCHITEKTUR / INGENIEURWESEN / MASCHINENTECHNIK
 REVUE POLYTECHNIQUE SUISSE

ORGAN DES SCHWEIZERISCHEN INGENIEUR- UND ARCHITEKTEN-VEREINS
 UND DER GESELLSCHAFT EHEMAL. STUDIERENDER DER EIDG. TECHN. HOCHSCHULE
 GEGRÜNDET 1883 VON ING. A. WALDNER / HERAUSGEGEBEN VON ING. C. JEGHER

Vereins-Mitglieder, beim Verlag: Schweiz 32 Fr.,
 Ausland 40 Fr. jährl.; Nicht-Mitglieder: Schweiz
 40 Fr.; Ausland 50 Fr., postamtlich abonniert
 40 Fr. zuzüglich Gebühren. / Einzel-Nr. 1 Fr.

VERLAG C. & W. JEGHER, ZÜRICH
 Dianastrasse 5 / Postcheck VIII 6110
 Telefon: 34.507 ■ In Kommission
 bei Rascher & Cie., Zürich u. Leipzig

Inserate durch die A.-G. der Unternehmungen
 RUDOLF MOSSE, Zürich, Basel. / Die
 viergespaltene Colonelzeile 50 Cts., Titelseite
 80 Cts., ausländ. Anzeigen 60 Cts., Titelseite 1 Fr.



Jalousieladen, Rolladen, Kipp- und Flügel-
 Tore für Garagen / Stoffstoren, Rollwände

WILH. BAUMANN, HORGEN

ZÜRICH
 Montage und Reparaturwerkstätte
 Grütlistr. 64, Tel. 36.382

LUZERN
 Malhofstr. 45, Tel. 23 875
 Platzmonteur GÜTKNECHT

LAUSANNE-LUTRY
 Le Mimosa, Tél. 33,201
 Représentant W. EISENHUT

KATALYT

Verfahren zur Verhinderung der Korrosion an Eisen und Eisenmetallen durch



KATALYT-ANSTRICHE

Empfehlenswert für Eisenkonstruktionen aller Art im Freien und in Innenräumen

BOPP & SCHREIER, MEILEN TEL. 927.087

Aufzüge Lerch

für Briefe, Speisen, Waren
 erstellt
Aug. Lerch, Zürich
 Oetobachgasse 5 Tel.: 33.000

ATELIERS DES CHARMILLES S.A., GENÈVE

PIOTTINO - SUISSE

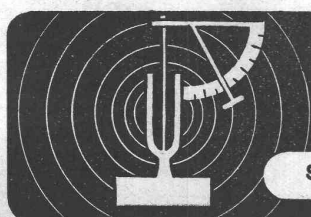
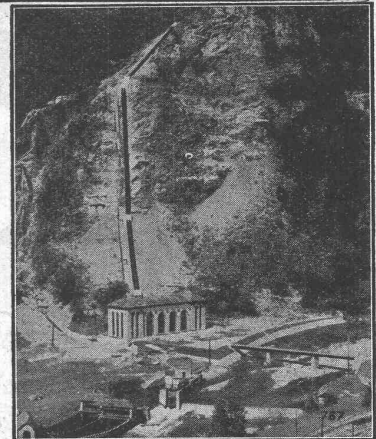
330 M DE CHUTE

2 TURBINES

FRANCIS DE 35 500 CV

TURBINES-HYDRAULIQUES

CHARMILLES-GENÈVE

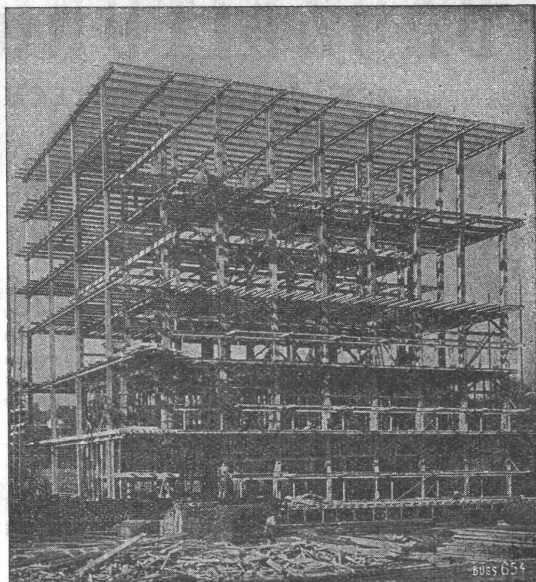


Dipl. Ing. W. Pfeiffer
 SCHALLBERATUNG

Winterthur
 SCHALLMESSUNG

Schon für das Rohbauprojekt den Schallfachmann zuziehen heisst Geld sparen.

Meine Gutachten sind kurz und baureif.



Stahlskelett des Kühlhauses im Bahnhof Basel.

STAHL- HOCHBAU

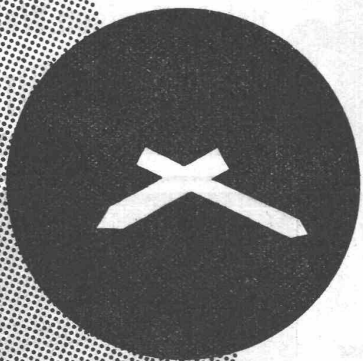
BUSS & C BASEL

Verzinkerei Pratteln A/G Pratteln

vormals H. KELLER & CIE., (Baselland)
Gegr. 1897

Die anerkannt leistungsfähigste Verzinkerei der Schweiz
Spezialabteilung: **Teerung, Bitumierung und Bejutung** von
Gas- und Wasserleitungsröhren

Telephon 60022



INDUCTA

Zentraluhrenanlagen arbeiten
ohne Kontakte u. ohne Batterien

Landis & Gyr A.G. Zug

Annen, Zürich



Rolladenfabrik A. Griesser & Aadorf

FILIALEN:
BASEL Gundeldingerstr. 202 Tel. 29.849
LAUSANNE Boulevard de Grancy 14 Tel. 33.272
ZÜRICH Militärstr. 108 Tel. 37.398



FENSTER

JEDER ART

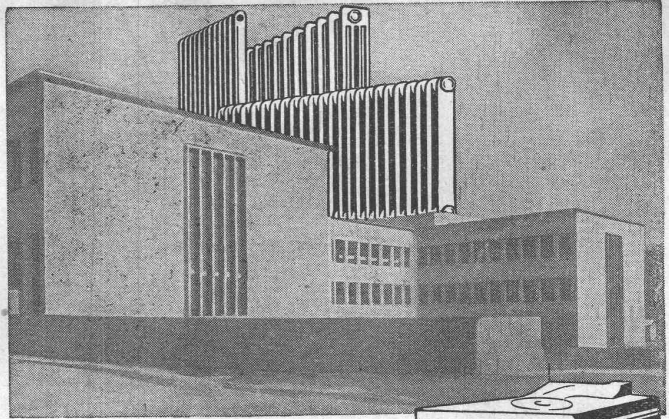
besteingerichtete Spezialfabrik

eigene pat. Beschläge
pat. Schiebefenster

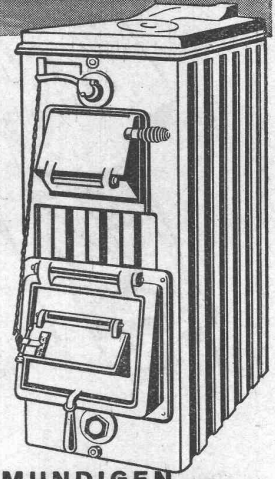
Fensterfabrik

G. ABEL SÖHNE

GEGRÜNDET 1895 ZÜRICH 3



Im modernen Zweckbau
verwendet der erfahrene Heizungs-
fachmann mit Vorliebe
das bewährte, zweckdienliche
ZENT-Heizungsmaterial:
ZENT-Heizkessel und
ZENT-Radiatoren



ZENT

ZENT A. G. BERN, OSTERMUNDIGEN

**SCHINDLER
AUFZÜGE**

- ZUVERLÄSSIG
- GERÄUSCHLOS
- DAUERHAFT
- PREISWERT

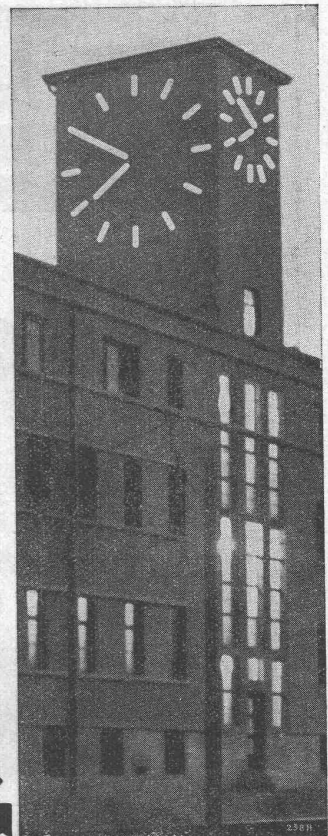
SCHINDLER
1874
FABRIKMARKE

**SCHINDLER
& Co A/G LUZERN**

7400

RANGIERBAHNHOF
SBB MUTTENZ:

3 Fassadenuhren mit
beleuchteten Zeigern
5,20 m und 3,20 m Durch-
messer



ABTEILUNG:
Elektrische Uhren

FAVAG

Fabrik elektr. Apparate A.G.

NEUENBURG



WORINGER BERN

Der Bauherr erkundigt sich ..

ob auch **Bleiweissfarben** zum Anstrich verwandt werden. Und Ihre Antwort lautet: Gewiss, ich arbeite ausschliesslich seit Jahr und Tag nur mit Bleiweissfarben, denn ich weiss, dass vorbeugen besser und billiger ist, denn heilen. Mit andern Worten: Es liegt mir fern, meine Auftraggeber in einigen wenigen Jahren schon Reparaturen, ja Renovationen aussetzen. Zufriedene Kunden allein sind Dauerkunden.

Bleiweissfarben verschönern, schützen das Äussere — mithin das Ganze.



hochsäurefest
frostsicher
glatte Oberfläche
höchster Widerstand
gegen Abschleiff
hohe Druckfestigkeit

STEINZEUG

das beste Kanalisationsmaterial



17/1

Schweizer. Steinzeug-Röhren-
Fabrik A.-G. Schaffhausen
Steinzeugfabrik Embrach A.-G.
Embrach

Ein halbes Jahrhundert Erfahrung