

Zeitschrift: Schweizerische Bauzeitung
Herausgeber: Verlags-AG der akademischen technischen Vereine
Band: 109/110 (1937)
Heft: 14: Zur 21. Schweizer Mustermesse in Basel

Werbung

Nutzungsbedingungen

Die ETH-Bibliothek ist die Anbieterin der digitalisierten Zeitschriften. Sie besitzt keine Urheberrechte an den Zeitschriften und ist nicht verantwortlich für deren Inhalte. Die Rechte liegen in der Regel bei den Herausgebern beziehungsweise den externen Rechteinhabern. [Siehe Rechtliche Hinweise.](#)

Conditions d'utilisation

L'ETH Library est le fournisseur des revues numérisées. Elle ne détient aucun droit d'auteur sur les revues et n'est pas responsable de leur contenu. En règle générale, les droits sont détenus par les éditeurs ou les détenteurs de droits externes. [Voir Informations légales.](#)

Terms of use

The ETH Library is the provider of the digitised journals. It does not own any copyrights to the journals and is not responsible for their content. The rights usually lie with the publishers or the external rights holders. [See Legal notice.](#)

Download PDF: 01.04.2025

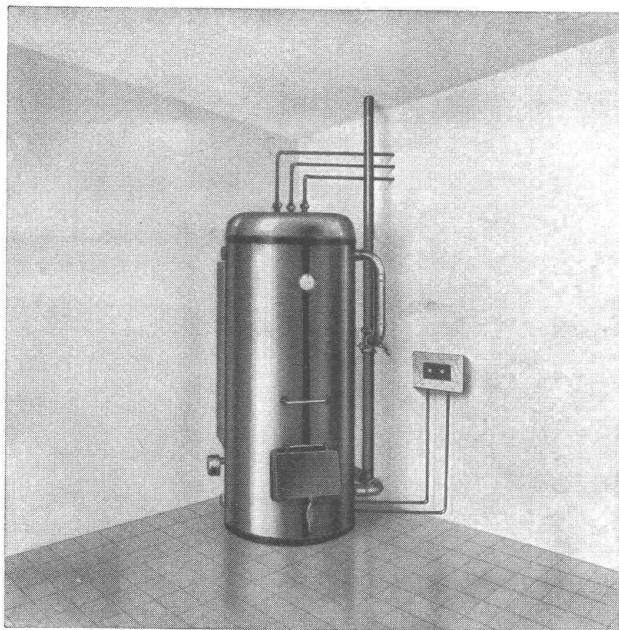
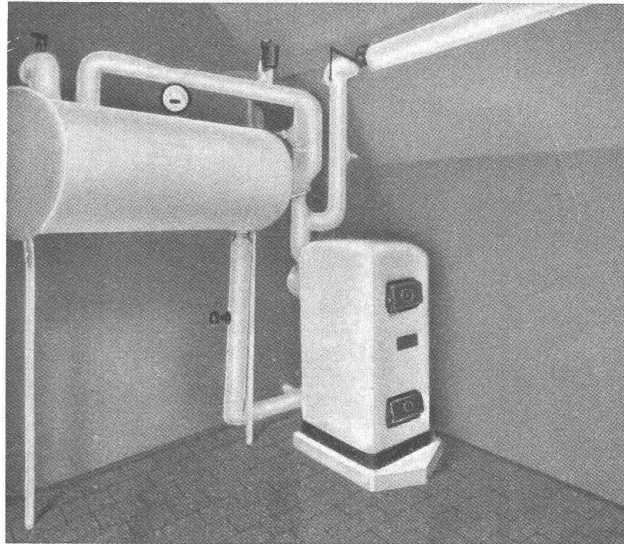
ETH-Bibliothek Zürich, E-Periodica, <https://www.e-periodica.ch>

UNIVERSAL -

Heiz- und Warmwasserbereitungskessel mit automatischer Kleinkohlenfeuerung kombiniert in einem Aggregat

EINST

Teure Heizung, teures Warmwasser, teure Installationskosten, unbequeme Bedienung, unkonstante Temperaturen

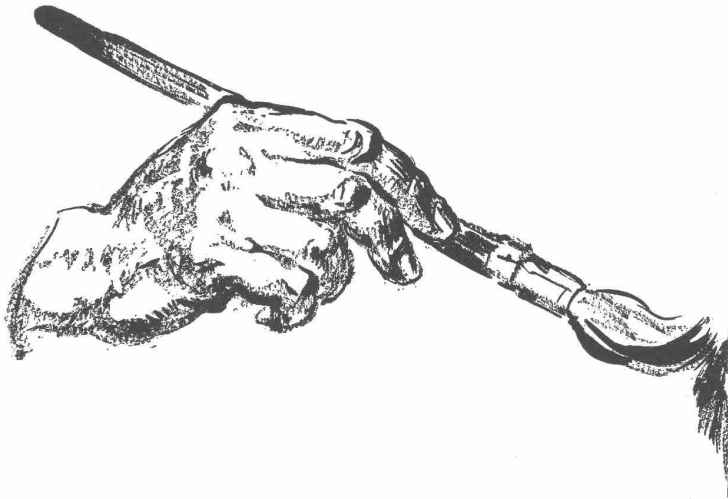


JETZT

Billige Heizung, billiges Warmwasser, niedrige Installationskosten, wenig Bedienung, konstante Temperaturen
Leistung bis 48.000 WE
Eignet sich vor allem für Ein-, Zwei- und Drei-Familien-Häuser

T. & ING. W. OERTLI - Aktiengesellschaft

Zürich - Merkurstrasse 43 - Telephon 27.310 - 27.312



Jeder einzelne Pinselstrich..

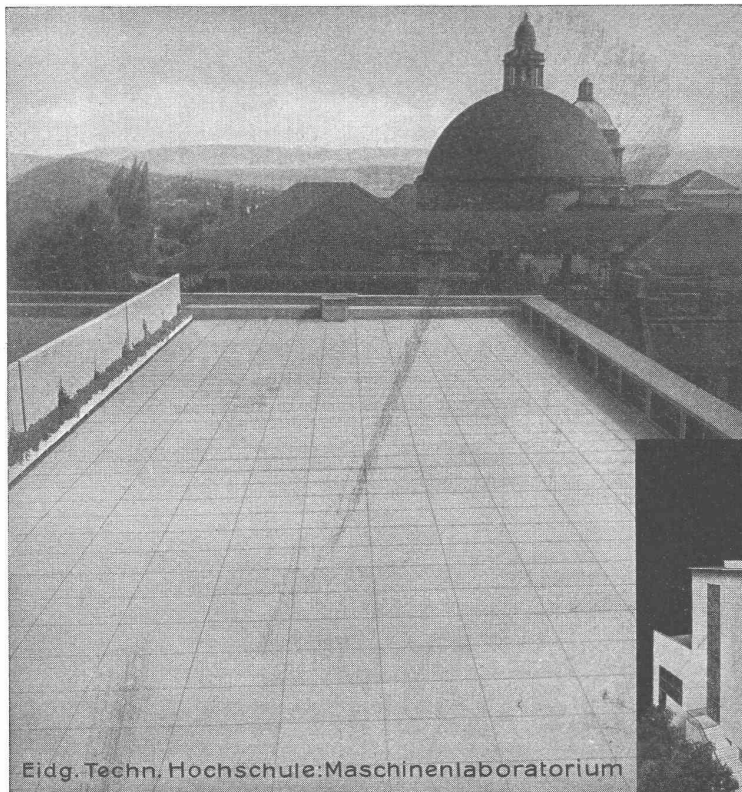
verschönert, verjüngt. Gewiss, aber Achtung! **Schützen** soll er auch gegen das Wetter, gegen das Altern.

Deshalb verwendet der Fachmann, der sich seiner Verantwortung wirklich bewusst ist, der nach getaner Arbeit sein Werk mit wahrer, tiefer Befriedigung betrachten will, **Bleiweissfarben.**

Bleiweissfarben schützen die Oberfläche – mithin das Ganze!



WORINGER BERN



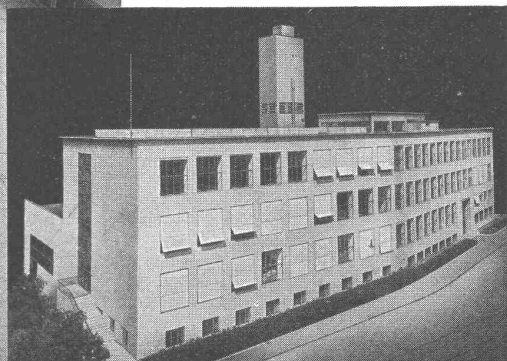
Eidg. Techn. Hochschule: Maschinenlaboratorium

Asphalt- Emulsion A.G. Zürich

Tel. 58.866 Löwenstrasse 11

erstellt zuverlässig:

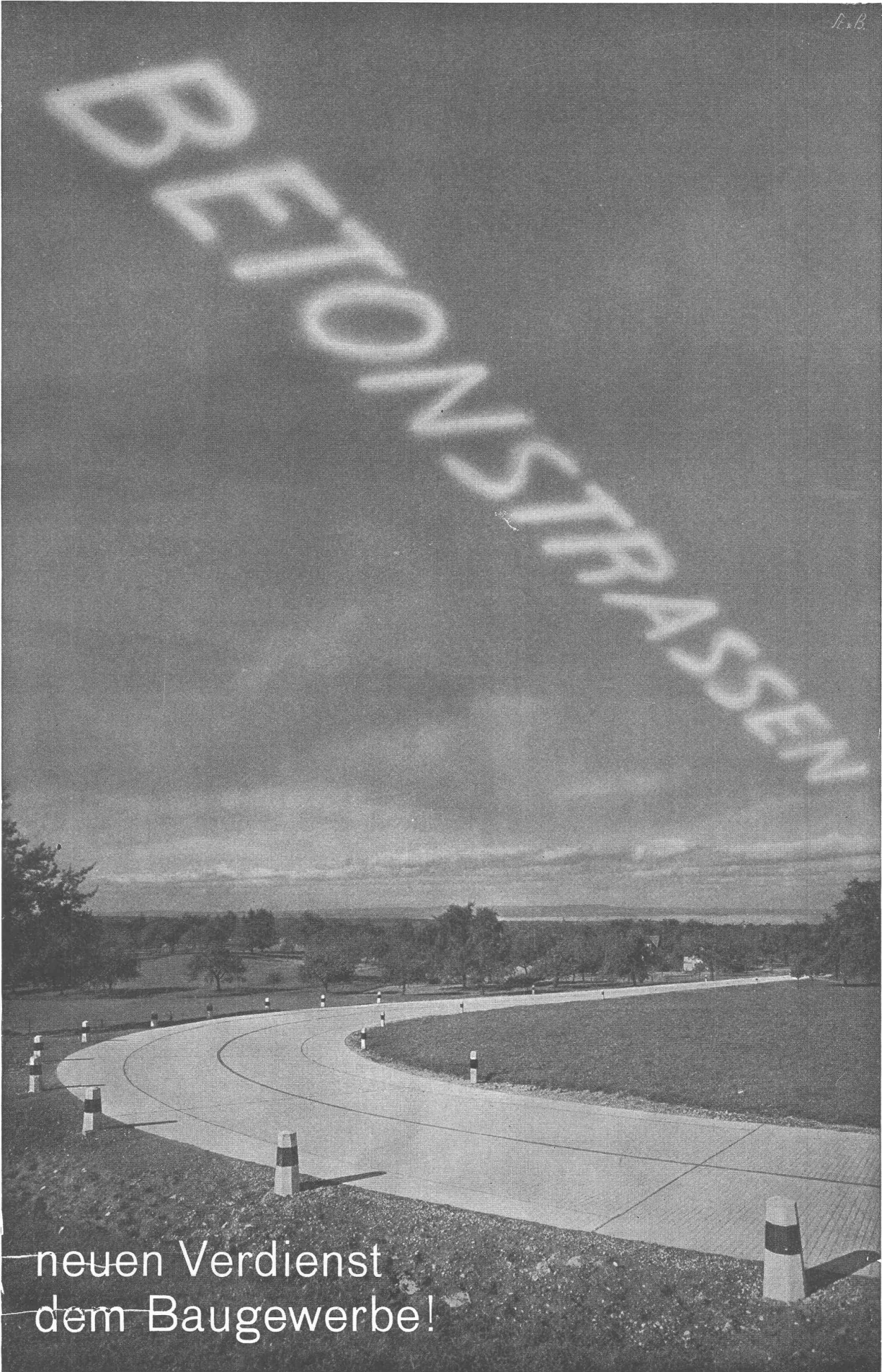
- Terrassenbeläge
- Flachdächer
- Grundwasser- und
- Brückenisolierungen



R.B.

BEFOMSTRASSEN

neuen Verdienst
dem Baugewerbe!



Compagnie des Verreries de Moutier S.A.

Moutier (Jura Bernois) TELEPHON Nr. 94.038

Fensterglas

Fabrikation von Fensterglas nach dem neuen mech. Ziehverfahren, „Libbey-Owens“, in folgenden Qualitäten und Stärken:

„B“ **Coarse**, mittlere Verglasungs-Qualität für Industrie-Bauten etc.

„A“ **4. Sorte**, gute Verglasungs-Qualität für Wohnhäuser, Schulhäuser etc.

„AA“ **3. Sorte**, ausgesuchte Verglasungs-Qualität für bessere Bauten, Verwaltungsgebäude, Villen etc.

Glasdicken

Einfach	4/4 = 1,8 — 2 mm
Halbdoppel	6/4 = 2,7 — 3 mm
Doppel	8/4 = 3,6 — 4 mm

Dickes Fensterglas bis 6—7 mm

Zu beziehen durch alle Tafelglashandlungen in der Schweiz.

Verres à vitres

Fabrication de verre à vitres d'après le nouveau procédé d'étirage mécanique „Libbey-Owens“ dans les qualités et épaisseurs suivantes:

„B“ **Coarse**, qualité courante pour bâtiments industriel, etc.

„A“ **4^e choix**, bonne qualité pour maisons d'habitation, écoles, etc.

„AA“ **3^e choix**, qualité supérieure pour villas, bâtiments d'administration, etc.

Epaisseurs du verre

Simple	4/4 = 1,8 — 2 mm
Demi-double	6/4 = 2,7 — 3 mm
Double	8/4 = 3,6 — 4 mm

Verre épais jusqu'à 6—7 mm

En vente chez tous les marchands de verre à vitres en Suisse.

MAAG ZAHNRÄDER

ZAHNRÄDER UND ZAHNRADGETRIEBE
jeder Art

Spezialität: PRÄZISIONSGETRIEBE

mit gehärteten und geschliffenen Zahnflanken.

Wie sich das Schleifen der Zahnräder im Automobil-, Flugzeugmotorenbau und vielen andern Industrien innert wenigen Jahren allgemein eingeführt hat, so werden auch im Grossmaschinenbau die schnelllaufenden oder hochbeanspruchten Zahnräder mehr und mehr mit möglichst harten und geschliffenen Zahnflanken versehen.

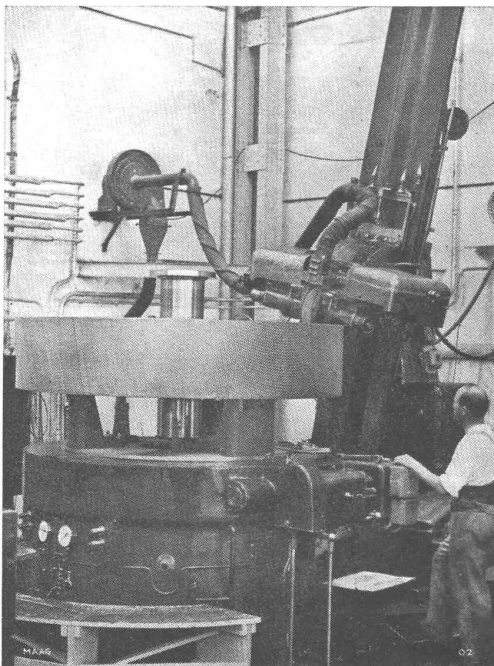
NUR DIE MAAG-ZAHNRÄDER A.G.

besitzt Zahnradschleifmaschinen, die das Schleifen von Stirn- und Schraubenverzahnungen von 21 mm bis 3,6 Meter Durchmesser erlauben.

MAAG-PRÄZISIONSZAHNRADPUMPEN

sind ebenfalls mit gehärteten und geschliffenen Zahnkolben ausgestattet.

Die Maag-Zahnradschleifmaschine Typ HSS-4 für Stirn- und Schraubenverzahnung bis 3,6 m Ø ist DIE GRÖSSTE ZAHNRADSCHLEIFMASCHINE DER WELT.



Maag-Zahnradschleifmaschine Typ HSS-4.

MAAG-ZAHNRÄDER AKTIENGESSELLSCHAFT, ZÜRICH

Zell-Ton

Für Zwischenwände gibt es nichts Besseres als die „Zell-Ton“-Platte. Ihre Vorteile sind ganz besonderer Art. Warum und weshalb? Die „Zell-Ton“-Platte besteht aus gebrannter Tonmasse, der Sägemehl beige-mischt wurde: dieses verbrannte restlos im 2-tägigen Brennprozess, der 900-1000° erreicht. Durch die Ver-brennung des Sägemehls entsteht eine Unmenge kleiner Zelleräume: die „Zell-Ton“-Platte ist deshalb leicht, porös, zersägbar und nagelbar; nicht nur feuersicher, sondern auch feuerbeständig und ausserdem: der Putz haftet ausgezeichnet. Die „Zell-Ton“-Platte isoliert gegen Wärme und Schall und, ein wichtiger Punkt! als gebranntes Gut schwindet sie nicht und reißt nicht: eine „Zell-Ton“-Platte ist absolut volumenbeständig.

J. B.



Zwischenwandplatte aus gebranntem Ton. Nagelbar und zersägbar

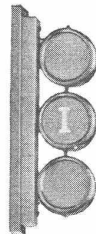
ZIEGEL A.G. ZÜRICH

TELEPHON 36 698



Halle I Stand 94

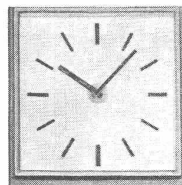
Telephon-Anlagen



Lichtsignal-Anlagen



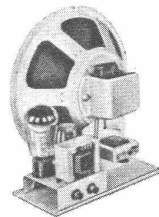
Zahlensignal-Anlagen



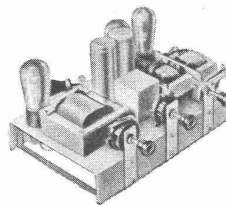
Elektrische Uhren



Sicherheits-Anlagen



Verstärker und Lautsprecher



Radio
Telephon-
Rundspruch

AUTOPHON AG.

SOLOTHURN

Zürich Basel Bern Lausanne Genf

Neutrale Berater

Den FACHMANN zuziehen, heisst Geld sparen

Bauliche Sicherungsmassnahmen im passiven Luftschutz bestehen im Bau von Schutzräumen für die Zivilbevölkerung, die Organe der Luftschutztruppe, sowie für die Belegschaften von Bahnhöfen, industriellen Werken und weitem für Armee und Bevölkerung lebenswichtigen Betrieben.

Der für die Angriffsmittel erforderliche Aufwand und die mit ihnen erreichten Wirkungen lassen voraussehen, dass in künftigen Kriegen gegen Städte in erster Linie Brandbomben, sodann mittlere Brisanzbomben und Gasbomben verwendet werden. Dagegen ist zu erwarten, dass schwere Brisanzbomben nur gegen bestimmte Objekte wie Bahnhöfe, grosse industrielle Werke usw. zur Verwendung gelangen. Auf diese Wahrscheinlichkeiten muss die Gestaltung der Schutzmassnahmen abstellen. Es können unterschieden werden: 1. bombensichere Unterstände, die Schutz bieten gegen Brand-, Gas- und Brisanzbombeneinschläge; 2. Unterstände

gegen Brand- und Gasbomben, sowie gegen die Fernwirkung von Brisanzbomben.

Die bombensicheren Schutzräume, in ihrer Ausgestaltung mit militärischen Befestigungsanlagen zu vergleichen, kommen in Betracht für den Schutz der Belegschaften besonders gefährdeter, lebenswichtiger Betriebe (Bahnhöfe, industrielle Werke usw.), wo mit Sicherheit Bombeneinschläge zu erwarten sind.

Für den Schutz der Zivilbevölkerung kann der Bau solcher bombensicherer Unterstände schon aus finanziellen Erwägungen nicht in Frage kommen. Dagegen lässt sich mit relativ kleinen Kosten die Herstellung von Schutzräumen im Kellergeschoss vieler Häuser behelfsmässig herrichten. Sofern die Kellerdecke in massiver Bauart ausgeführt ist, bietet sie an sich schon Schutz gegen Gas- und Brandbomben. Gegen

(Fortsetzung Seite 24)

SCHULER & SCHILD

Beratende Ingenieure S. I. A.

Zürich 2 / Tödistrasse 9 / Tel. 39.184

Projekte, Bauleitungen, Schätzungen, Gutachten auf dem gesamten Gebiete der Elektrotechnik

P. ZIGERLI

Ingenieur S. I. A.

Zürich Bahnhofstrasse 67 Tel. 52.984

Spezialbureau für Abwasser-Reinigung, Kläranlagen, Kanalisationen und Wasserversorgung. — Biologische Schnellreinigung von Abwässern nach dem Z-Verfahren

EIGENMANN & WILD

Konsult. Ingenieure S. I. A.

Winterthur / Konradstrasse 10

Davos-Platz / Schulstrasse 23

Zürich / Beckenhofstrasse 51

Spezialität: Krankenhäuser, Heizungs-, Lüftungs- u. sanit. Anlagen

M. WEGENSTEIN

Dipl. Ing.

Ingenieurbureau

Zürich / Rämistrasse 7 / Tel. 22.927

Wasserversorgung, Tiefbau, Abwasserreinigung

ADOLF MEIER

Dipl. Bauingenieur E. T. H. u. S. I. A.

Wädenswil Weststr. 7 Tel. 956.647

Ingenieurpläne für Hoch- und Tiefbau
Statische Berechnungen

WALTER GROEBLI

Dipl. Ing. E. T. H. / Ingenieurbureau

Zürich 1 Pelikanstrasse 6 Tel. 70.596

Projektierung • Bauleitung • Gutachten
Spezialität: Industriebauten

A. GUYER & W. NÄGELI

Ing.-Bureau S. I. A. seit 1917

Winterthur Stadthausstr. Tel. 22.540

vis-à-vis Stadthaus

Wasserversorgungen • Kanalisationen
Kläranlagen • Eisenbeton

RUDOLF DICK

Dipl. Ing. S. I. A.

Luzern Zentralstrasse 45 Tel. 20.965

Brücken- und Hochbau in Eisen, Eisenbeton und Holz z. Zt. im Bau: Sitterbrücke Haggen-Stein, Thurbrücke Bürglen, Antennenturm Beromünster, Automatisches Seewehr bei Wallenstadt

HERMANN MEIER

Dipl. Ing. S. I. A.

Zürich 1 Bahnhofquai 15 Tel. 31.948

Vorprojekte für sanitäre Anlagen
als einheitliche Basis für Submissionen, mit kompl. dimensionierten Plänen, approximative Kostenanschläge, Offertenvergleiche, Baukontrollen, Expertisen, Bau- und Betriebskosten von Warmwasserversorgungen

ERWIN MAIER

Berat. Ing.

Ingenieurbureau

Dipl. Ing. E. T. H., S. I. A. u. A. S. I. C.

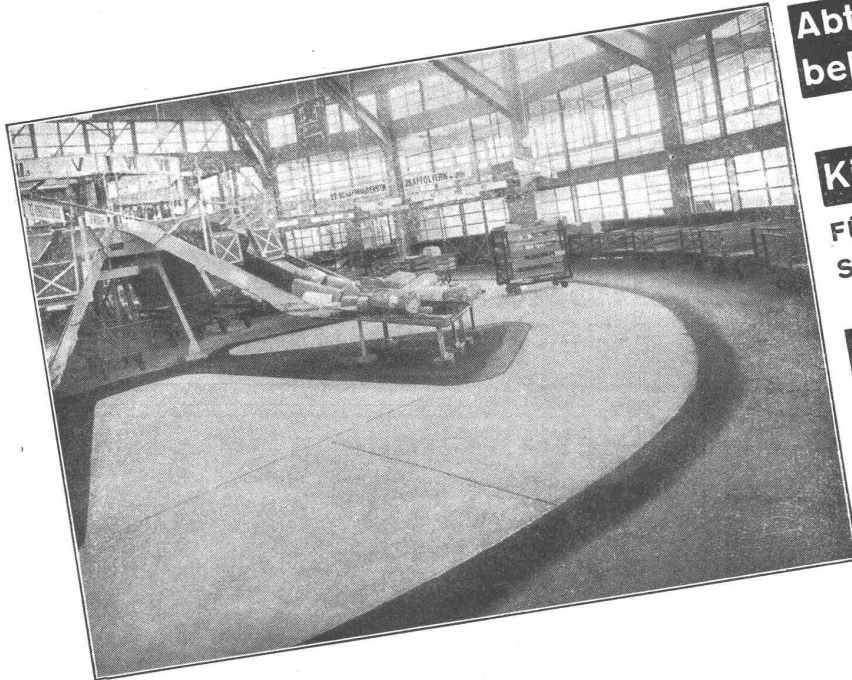
Schaffhausen Steigstr. 51 Tel. 1656

Eisen- und Holzbau, Eisenbeton im Hoch- und Tiefbau. Wasserbau und Flusskorrekturen
Abwasserreinigung.

Beratung, Pläne, Projekte
Bauleitungen und Gutachten

WALO BERTSCHINGER

Spezialfirma für Gehweg- und Fahrbahnbeläge



Abteilung Spezialbeton-
beläge, Ausführung von:

Kieserling Spezialbeton
FÜR HÖFE, STRASSEN,
SCHLACHTHÖFE, RAMPEN USW.

Diamant- und Stahlbeton
FÜR LAGERHÄUSER, GÜTER-
SCHUPPEN UND BRAUEREIEN

Duratex-Egypto
Hartbeton farbig
FÜR GÄNGE IN SCHULEN UND
KRANKENHÄUSERN
SCHWIMMBAD-ANLAGEN

W.61

Die grosse Ueberlegenheit

unserer patentierten

Rauschenbach



Hochleistungs- und Genauigkeits-
Dickenhobel und Plattenegalisier-Maschinen
zeigen wir Ihnen an der

Schweizer Mustermesse Basel

3.-13. APRIL 1937 - STAND 1076 - HALLE VII

Wir bauen Hochleistungsmaschinen für die gesamte Holzindustrie

**Aktiengesellschaft der Eisen- und Stahlwerke
vormals Georg Fischer, Schaffhausen (Schweiz)**

Abteilung Maschinenfabrik Rauschenbach Telephon 25

Hz. 294

Trümmer und Splitterwirkung ist sie im allgemeinen durch permanente oder wegnehmbare Abspriessung zu verstärken. Die Art des Ausbaues solcher Schutzräume ist von Fall zu Fall zu untersuchen und den bestehenden Verhältnissen und Anforderungen anzupassen. Bei der Anlage solcher Räume ist möglichste Dezentralisation anzustreben. Sie müssen zu jeder Tages- und Nachtzeit von den Bewohnern rasch erreichbar sein.

Bei allen diesen baulichen Sicherungsmassnahmen spielt die Frage der Finanzierung eine grosse Rolle. Die Idee, diese Räume in Friedenszeiten wirtschaftlichen Zwecken dienstbar zu machen, ist in hohem Masse geeignet, die Finanzierung zu erleichtern. Sie sollte vor allem auch beim Einbau von Schutzräumen in Neubauten wegleitend sein. Auch im Industrieluftschutz wird es in vielen Fällen möglich sein, bombensichere Unterstände zu bauen, die in Friedenszeiten wirtschaftlichen Zwecken dienen können als

Lagerräume usw. Der von Ing. W. Killer in der «SBZ» vom 23. Januar 1937 veröffentlichte Unterstand sucht ebenfalls eine Lösung in diesem Sinne anzustreben.

Autophon-Apparate für den modernen Betrieb und das moderne Heim. Unter diesem Titel gibt die Autophon A.-G., Solothurn, in Halle I, Stand 94, einen Querschnitt durch ihre Produktion. Von besonderer Bedeutung sind zunächst die technischen Hilfsmittel neuzeitlicher Betriebsorganisationen: Telephonanlagen, sowie Licht- und Zahlensignal-Einrichtungen für Hotels, Kliniken, Industriebetriebe und Verwaltungen. Ein massgebender Platz ist ferner den Luftschutzalarm- und Notruf-Anlagen eingeräumt. Zur Einrichtung des modernen Heims präsentieren sich die Radio- und Telephonrundsprach-Apparate «Autophon».

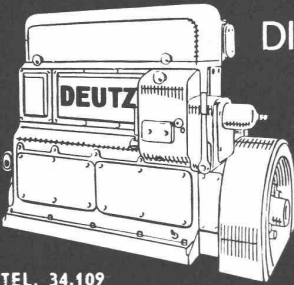
Aktien-Gesellschaft

CONRAD ZSCHOKKE

Tiefbau- und Stahlbau-Unternehmung

INGENIEURBUREAUX

GENF, 18, RUE DU MARCHÉ DOETTINGEN (AARGAU)



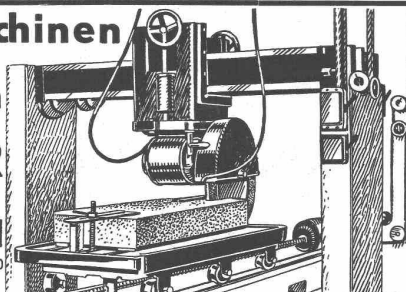
**DIESEL- U. BENZIN-
MOTOREN**
jeder Art u. Grösse

**HOLZGAS-
ANLAGEN**

TEL. 34.109

GENERALVERTRETUNG:
WÜGLER, MANN & Co. ZÜRICH-
ALBSRIEDEN

Spezialmaschinen
für
Glas u. Stein



S.MÜLLER
Maschinenbau
WALLISELEN
Neue Winterthurerstrasse 120
Telephon 932.567

Für Ihre Versicherungen

UNFALL
HAFTPFLICHT
AUTO-KASKO
EINBRUCH-DIEBSTAHL

wenden Sie sich an die

ZÜRICH

Unfall

Als Mitglied des Schweizerischen Ingenieur- u. Architektenvereins geniessen Sie besondere vertragliche Vergünstigungen.



ANDER MUBA
ELEKTRIZITÄTS-ZÄHLER
ZEIT- UND FERNSCHALTER
SUMMEN- UND FERNMESSUNG
MAXIGRAPH UND PRINTO-MAXIGRAPH
REKLAMESCHALTAPPARATE . ZENTRAL-
UHRENANLAGEN . SYNCHRONUHREN USW.

AM STAND 836 HALLE V
MUBA-TELEPHON 35800 INT.TELEPHON 183

LANDIS & GYR ^A/_G ZUG

MÜLLER PUMPEN

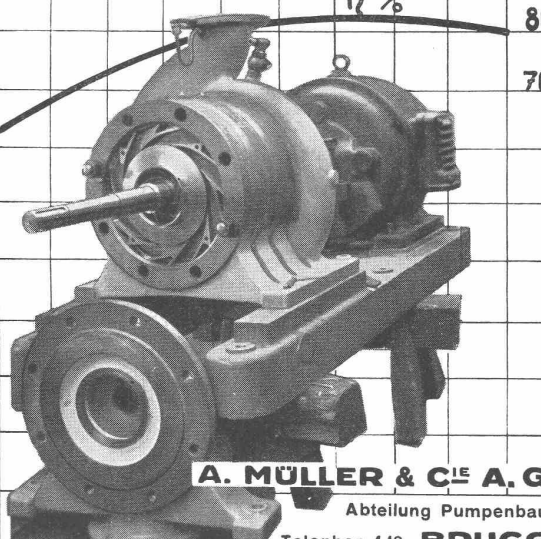
Stromkostensparnisse 10-20%

55 60 65 70 1/2

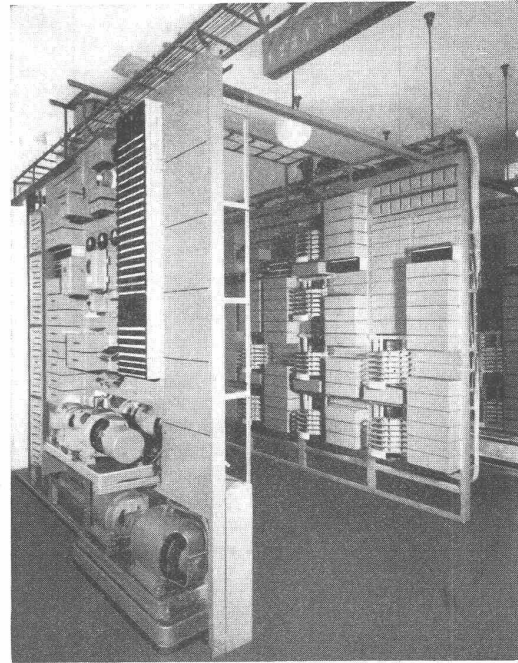
110
100
90
80
70

PS. H. m.

12 %



A. MÜLLER & C^{IE} A. G.
Abteilung Pumpenbau
Telephon 140 **BRUGG**



Wir erstellen Telephonanlagen jeder Art und Größe. Die Abbildungen zeigen die Telephonanlage der Eidg. Technischen Hochschule, bestehend aus dem Vermittlerschrank für 16 Leitungen für den Verkehr mit der Stadt (unten) und dem Automaten für 400 Teilnehmer (oben).

Hasler^{AG} Bern



Zwischen zwei Zügen



rasch unsere modern eingerichtete Fabrik und das große Lager in Armaturen und sanitären Apparaten besichtigen. Zeit haben Sie sicher, denn wir sind

nur 2 Min. vom Bahnhof

Metallgießerei und Armaturenfabrik
R. NUSSBAUM & CO.
Aktiengesellschaft, OLTEN, Tel. 2861

Oelheizungs A.-G. Flexflam, Zürich, zeigt in Stand 1182, Halle VI, verschiedene Typen der bekannten GILBARCO-Oelbrenner. Dieser Apparat wird schon seit einigen Jahren unter Lizenz in der Schweiz hergestellt. Er ist durch seine einfache, harmonische Konstruktion gekennzeichnet, in der Riemen oder Zahnräder gänzlich vermieden sind. Als besonderes Merkmal des GILBARCO-Brenners ist der durch Weltpatente geschützte Brennerkopf hervorzuheben, der eine flexible Flamme erzeugt, welche sich in Form und Grösse jedem Heizkessel weitgehend anpassen lässt, wodurch eine gleichmässige Belastung der Kesselglieder und günstigste Ausnützung der Wärme erzielt werden. Als weitere Konstruktionsmerkmale sind zu erwähnen der Wärmediffusor, der die Zerstäuberdüse vor Ueberhitzung schützt und damit Störungen durch Verkoken des Oeles an der Düse vermeidet; die Dauerzündung hält die Elektroden durch den ständigen Lichtbogen stets rein, wodurch allfällige Störungen durch Unterbruch der Zündung verunmöglicht sind. Der GILBARCO-Brenner ist insbesondere durch diese Vorrichtungen für den Betrieb mit Schweröl (Heizöl II) besonders geeignet. Ein Schnittmodell zeigt die Einzelheiten der Anordnung der verschiedenen Apparateteile und dürfte für kritische Vergleiche besonders aufschlussreich sein. Neben einer Feuerungsanlage, die mit Heizöl II in Betrieb vorgeführt wird, ist ferner der GILBARCO-Kleinbrenner Modell «S» ausgestellt, der sich in Einfamilienhäusern glänzend bewährt hat. Die geringe Baulänge von nur 37 cm macht ihn für Installationen dieser Art besonders geeignet, da seine Montage auch in gedrängten Platzverhältnissen ohne weiteres möglich ist.

Mauerfeuchtigkeit. Zur Bekämpfung aufsteigender Feuchtigkeit in den Grundmauern gibt es eine Reihe von Isolierungs-

verfahren, bei denen jedoch zum Teil die Feuchtigkeit eingekapselt, statt entzogen wird. Nur wenn dem Mauerwerk eine regelmässige «Atmung» ermöglicht wird, kann die Feuchtigkeit endgültig beseitigt werden. Auf diesem Grundsatz beruht das System «Knapen», das die Firma Pfisterer & Schneider in Luzern mit bestem Erfolg anwendet. Die Luftzirkulationsanlagen können sowohl innen als aussen oder bei sehr starker Feuchtigkeit auch beidseitig der Grundmauern angebracht und überall individuell angepasst werden. Eine Beschreibung der Knapen-Ziegel findet man in «SBZ», Bd. 62, S. 123*.

Die Stahlrohrschriften der Eisenbauwerksätze W. Schubiger in Uznach erfüllen alle Anforderungen, die man an eine moderne Beschriftung stellt, voll und ganz. Die Buchstaben, die in der Grösse von 20 bis 37,5 cm geliefert werden, sind auf galvanischem Wege verkupfert oder verchromt, auf speziellen Wunsch werden sie auch schwarz gefärbt (galvanisch). Für helle oder graue Hausfronten sind die verkupferten Buchstaben vorteilhafter, wohingegen für die moderne farbige Hausfassade die verchromten Schriften auffälliger sind. Die Befestigungseinrichtung besteht aus einer kleinen Linksgewindehülse, einem Gewindebolzen mit Links- und Rechtsgewinde und einer Einmauerhülse. Bei der Montage werden die beiden Hülsen vermittelst des Bolzens zusammengeschraubt und in die bereits mit Zement gefüllten Löcher in der Fassade gestossen. Zwischen der Hauswand und dem Buchstaben wird eine Distanz von 10 bis 12 mm belassen, damit das Schattenspiel der Buchstaben voll zur Geltung kommt. Die Stahlrohr-Buchstaben haben den grossen Vorteil, dass sie in konzentrierter Form zum Beschauer sprechen und auch in der Nacht, bei Auffallen des geringsten Lichtstrahles, zufolge ihres runden Querschnittes, sehr gut leserlich sind.

Novadom
Neues Bauen ohne Mörtel
verbürgt Trockenheit der Mauern

Auskunft durch:
 Novadom Aktiengesellschaft, Pfungen b. Winterthur, Tel. 31.407

• Besichtigen Sie unsere Ausstellung in der ständigen Schweizer Bau-Centrale Zürich 1, Talstrasse 9

CALIQUA A.-G.
BASEL St. Jakobstrasse 2
 Telephone 28.751

HEISSWASSERHEIZUNGEN
ABWÄRMEVERWERTUNG
KONDENSATGEWINNUNG

Sie verbessern Ihre Fabrikation und beseitigen jeden Wärmeverlust durch CALIQUA-Heizung

Offerten und Beratung kostenlos und unverbindlich



Erstklassige
Leder-Treibriemen
 in bewährten Marken
GEBR. SCHNEIDER A.-G.
 Leder- und Riemenfabrik BIGLEN

Mauerentfeuchtung
 durch Luftzirkulation
Garantiert beste Wirkung bei fachgemässer Anwendung
 Jahrzehntelange Erfahrung

Pfisterer & Schneider, Bauunternehmung
 Tribtschenstrasse 22 **Luzern** Telephone 20.703

Vertretungen:
 Zürich: Ing. Groebli, Pelikanstrasse 6, Telephone 70.596
 Bern: Ing. v. Erlach, Schwarztorstr. 35, Telephone 28.434





LICHT RUFT LAUTLOS

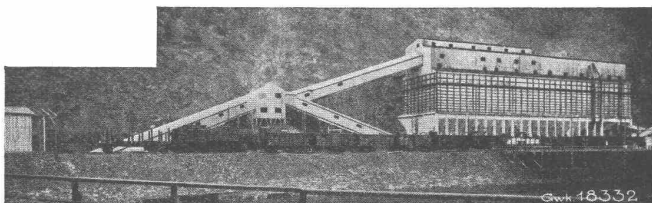
LICHTRUFANLAGEN FÜR:
KRANKENHÄUSER · HOTELS
GESCHÄFTSBETRIEBE
LICHTRUF MIT TELEPHON
OPTISCHE SIGNALANLAGEN
JEDER ART



ALBISWERK ZÜRICH A.G.

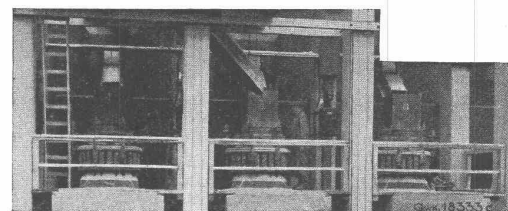
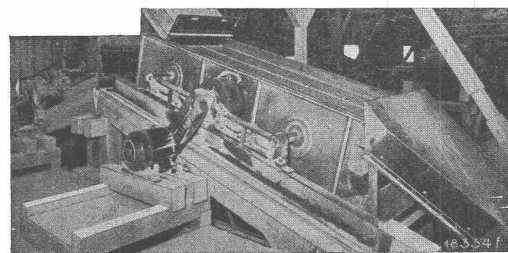
EINE NEUZEITLICHE ANLAGE

ZUM HERSTELLEN VON BETONZUSCHLAGSTOFFEN



HIER ARBEITEN:

- KRUPP-Feinsteinbrecher
- KRUPP-Symonsbrecher
- KRUPP-Universalmahlanlage
- KRUPP-Universalschwingsiebe
- KRUPP-Förder- und Zuteileinrichtungen

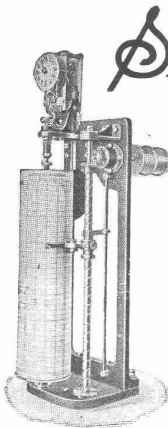


 **KRUPP-GRUSONWERK**
MAGDEBURG

Vertreter: **SPOERRI & CO., ZÜRICH 6, Walchestr. 27**

Universal-Towo. Die Firma T. & Ing. W. Oertli A.-G. in Zürich, deren Fabrikate, wie die vollautomatische Oelfeuerung Quiet May und die automatische Kleinkohlenfeuerung Towo bereits in weiten Kreisen als gut bewährt bekannt sind, hat seit einem Jahr einen neuen patentierten Heiz- und Warmwasserbereitungskessel, kombiniert mit automatischer Kleinkohlenfeuerung in einem Aggregat, herausgebracht. Es steht davon schon eine grössere Anzahl im Betrieb; sie haben sich vorzüglich bewährt. In der Hauptsache ist der sehr wirtschaftliche Betrieb hervorzuheben. — Dieser Kessel, der nur bis zu einer Leistung von rd. 50 000 WE gebaut wird, stellt eine Kombination dar von Heizkessel, Warmwasser-Boiler und automatischer Kohlenfeuerung TOWO. Infolge seiner Automatik ist er selbst bei grössten Leistungsschwankungen aussergewöhnlich anpassungsfähig. So kann z. B. die Leistung in wenigen Minuten auf das Maximum und fast augenblicklich wieder auf das Minimum von rd. 5 %

der normalen gebracht werden. Die Bedienung ist sehr einfach und die Temperaturregulierung erfolgt thermostatisch, wie bei der automatischen Oelfeuerung. Eine angebaute Rücklaufbeimischung vereinfacht die Montage. Der Universal-Towo ist als schmiedeiserner Röhrenkessel konstruiert mit angebautem Brennstoff-Behälter. Der ganze Kessel ist wirksam isoliert, sodass die Wärmeverluste sehr gering sind. Als Brennstoff kommt in der Hauptsache kleinkörniger, billiger Anthrazit oder Koks in Frage. Infolge der patentierten Konstruktion beträgt die spez. Belastung bei hohem Wirkungsgrad und relativ niedern Rauchgastemperaturen rd. 16 000 WE/h, ein Resultat, das bis heute bei kleinen Kesseln kaum je erreicht worden ist. — Der Universal-Towo entspricht einem schon längst vorhandenen Bedürfnis, besonders für Heizungen in Ein- bis Dreifamilienhäusern. Die Betriebskosten sind überaus niedrig.



Stoppani
 LIMNIGRAPHEN- UND FERNMELDEANLAGEN
 für Wasserversorgungen u. Wasserkraftwerke etc.
 HYDROMETRISCHE FLÜGEL
 METEOROLOGISCHE APPARATE
 OSCILLOGRAPHEN, NEIGUNGSMESSER, SPANNUNGSMESSER
 für Eisen- und Betonbauten
A. STOPPANI & CO. AG. BERN
 WERKSTÄTTEN FÜR PRÄZISIONS- UND ELEKTROMECHANIK

Limnigraphen

FRIMO-Vibratoren
 zu Innen- und Aussen-Vibration für Stauauern, Fundamente, Decken, Säulen, Betonstrassen etc.
 mit verhältnismässig trockenem, erdfeuchtem Material ergeben Steigerung der **Druckfestigkeit** bis zu 200%, der **Biegefestigkeit** bis zu ca. 160% und vollständig wasserundurchlässigen
QUALITÄTS - SICHT - BETON
 Kraftverbrauch nur ca. 5 Rappen pro Stunde.
STORRER & CO. Baumaschinen ZÜRICH
 Dufourstrasse 48 Telefon 27.722

Arnold Spychiger
Langenthal
 Leichtbauplattenfabrik Tel. 60 826

Ihre Garantie sind Qualitäts-Zementwaren

Beton-Christen
 W. Christen & Cie.
 Tel. 26.141 · Zementwarenfabrik · Basel 20

Stahl-Doppelverglasungsfenster



GEILINGER & CO.
 Eisenbau-Werkstätten
 WINTERTHUR

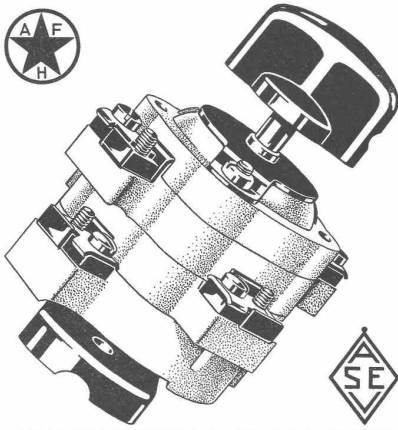


SCHWEIZER BAUMESSE BASEL
 3.-13. APRIL 1937

Einfache Fahrkarten gelten zur Rückfahrt!

ADOLF FELLER A.G. HORGEN

FABRIK ELEKTRISCHER APPARATE



bringt an der
Schweizer Mustermesse in Basel

vom 3.-13. April 1937
in Stand 952, Halle V

zur Schau:

Neuerungen und Neukonstruktionen in
genormten Schaltern und Steckkontakten
für Einbau und Aufbau;
mit dem ASEV-Qualitätszeichen versehen!

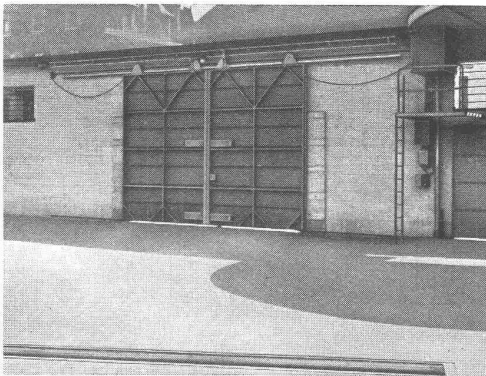
UTO

Aufzug- und Kranfabrik A.-G.
Zürich-Altstetten

Telephon 55.310

Unsere Spezialitäten:
Elektr. Aufzüge für jeden Zweck
Elektro-Züge — Elektro-Katzen
Roll- und Schiebtorantriebe

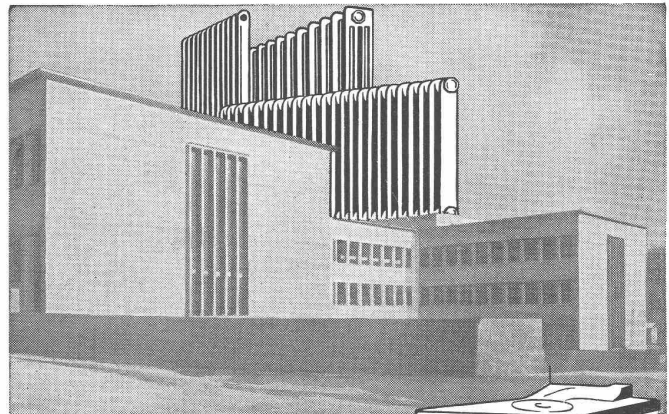
Express-Service für Revisionen



Schiebetor mit elektr. Antrieb und Kontaktleiste zum autom. Öffnen des Tores



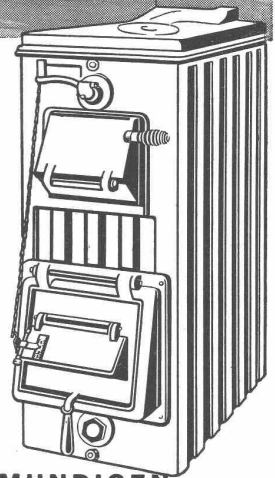
Schutzmarke



Im modernen Zweckbau
verwendet der erfahrene Heizungs-
fachmann mit Vorliebe
das bewährte, zweckdienliche
ZENT-Heizungsmaterial:
ZENT-Heizkessel und
ZENT-Radiatoren

ZENT

ZENT A. G. BERN, OSTERMUNDIGEN



Ingersoll-Rand

KOMPRESSOREN und
DRUCKLUFTWERKZEUGE

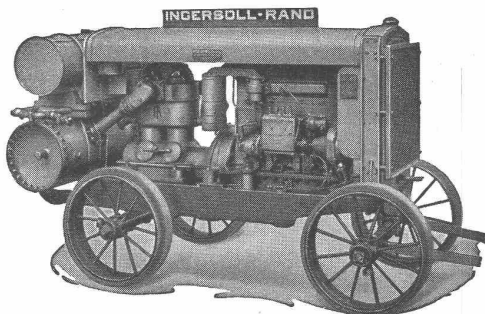
sind **unerreicht** in Leistung, Lebensdauer und Wirtschaftlichkeit.
Ein kostenloser, unverbindlicher Versuch wird auch Sie überzeugen.

ROBERT AEBI & CIE., A. G., ZÜRICH

INGENIEURBUREAU - MASCHINENFABRIK

TEL. 31.750

Zweigniederlassung in Zollikofen/Bern.



Rohölkompressor
20/26 PS.

Eternit im Industriebau. Heute, wo Industriebauten immer mehr in der Skelettbauweise hergestellt werden, ist der Well-Eternit das zweckdienliche Baumaterial für die Eindeckung und Verkleidung solcher Hallenbauten. Seine grosse Festigkeit und sein geringes Gewicht gestatten eine leichtere Ausführung der Konstruktion; als weiterer wirtschaftlicher Vorteil ist seine schnelle Verlegung und die Nichterfordernis von Schutzanstrichen — also von Unterhaltungskosten — hervorzuheben.

Mannigfaltig sind die Verwendungsmöglichkeiten der ebenen Eternit-Platten. Ueberall dort, wo Unempfindlichkeit gegen Hitze und Feuchtigkeit und Widerstandsfähigkeit gegen Abnutzung verlangt wird, sind sie das geeignete Material.

Eine wichtige Frage im Industriebau ist die sachgemässe Lösung der Lüftungs- und Entstaubungsanlagen. In vielen industriellen Betrieben werden durch Dämpfe usw. die Leitungswandungen rasch zersetzt und der sich in den Leitungen bildende Staub und Rost verunreinigt die zuführende Frischluft, sodass die Anlage unhygienisch arbeitet. Eternit-Ventilationskanäle, in runden oder viereckigen Querschnitten, mit ihren glatten und harten Wandungen sind dagegen weder den Einflüssen der Feuchtigkeit, noch Temperaturschwankungen unterworfen.

Eternit-Installationsrohre für Ablaufleitungen erlauben eine schnelle Montage (Arbeitsersparnis ca. 30 Prozent), keine mühsame Schweiss- und Stemmarbeit erforderlich, auch an schwer zugänglichen Stellen sind absolut dichte Verbindungen gewährleistet.

Neue Ventilkonstruktionen. Im Armaturenbau sind in den letzten Jahren eine Reihe von Ventileuergestaltungen entstanden, die verhältnismässig rasch ältere Bauarten verdrängten. Es waren zum Teil strömungstechnische Gesichtspunkte, die nach neuen Formen riefen und die bis dahin für den Konstrukteur vorwiegend massgebende fabrikatorische Momente zurückstellten, zum Teil waren es aber auch neuartige Betriebsanforderungen, welche die Industrie an Ventile stellte: Heizung mit Heisswasser, chemische Industrien usw. Die rege Forschung nach Baustoffen, die korrosions- und erosionsbeständig sind, waren einer Vervollkommnung der Ventile ebenfalls dienlich. Gleichzeitig wurden auch die Dichtungsmaterialien für Flanschen und Stopfbüchsen verbessert, sodass man heute in bezug auf die Dichtheit von Ventilen mit früheren Schwierigkeiten nicht mehr rechnen muss. Die Entwicklung neuartiger Ventiltypen setzte zuerst in den grossen Industrieländern ein, wo für jedes Produkt,

Schützen Sie Hab' und Gut durch



PRIMUS-FEUERLÖSCHER

A.-G. für technische Neuheiten, Binningen-Basel, Telefon 44.233
Besuchen Sie uns an der Mustermesse, Halle III, Stand 664

Schneeberger & Co
Gliches
ZÜRICH 1
Friedensgasse 9
Telephon 72 899



Einen gleichmäßigen, druckfesten und wasserdichten Beton erhalten Sie nur durch **Vibration**. Verwenden Sie deshalb für Betonstraßen, Staumauern und Kanalverkleidungen den

VIBROPIL

Patent 129 811

Der **VIBROPIL** verbessert die Betonqualität, erleichtert die Kontrolle der Betonverdichtung und vermindert die Ermüdung der Arbeiter.

Verlangen Sie Prospekte u. Offerten v. S. A. René May, Ing., Av. de France 66, Lausanne.



H. HEER & CO
OLTEN

SPEZIALITÄT

Gelochte und gepresste Bleche

Zäune
aus Holz, Eisen und Drahtgeflecht
ZAUN-FABRIK J. MÜLLER & CO.
LÖHNINGEN (Schaffhausen), Telefon 85.17 · ZÜRICH, Bucheggstr. 24,
Telephon 62.845 · ST. GALLEN, Leonhardstr. 41, Telefon 53.86

PATENTIERTE
ER WIRKT H. KIRCHHOFER
ZÜRICH LOEWENSTR. 51



Rohrleitungen
und
Apparate aus Eisenblech
bis zu 15 mm Wandstärke liefern
sauber und vorzüglich
Sch. Bertrams A.G.
Telephon: Basel 13 Baden 46.90



Das Auge sieht, der Verstand kauft!

3.-13. April 1937
MUSTERMESSE BASEL
 Stand No. 1042, Halle VI

Licht
Kraft
Telephon
Luftschutz-
Anlagen

G. Pfenninger & Co., Zürich

Telephon 71.110 Aegerterstrasse 8



FENSTER

JEDER ART

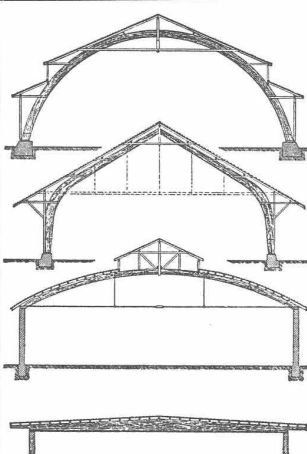
besteingerichtete Spezialfabrik

eigene pat. Beschläge
 pat. Schiebefenster

Fensterfabrik

G. ABEL SÖHNE

GEGRÜNDET 1895 **ZÜRICH 3**



B. ZÖLLIG SÖHNE Holz- Konstruktionen ARBON

Spezialität:
**AUSFÜHRUNG in der
 HETZERBAUWEISE**
 FÜR LAGER-, TURN- UND
 FABRIKHALLEN
 LEHRGERÜSTE UND KIRCHEN

Die Firma

Alfred Mathieu, Dipl. Ing., Arbon

beehrt sich, mitzuteilen, dass sie die Nachfolge und das Fabrikationsprogramm der altbekannten Firma

Aktiengesellschaft H. Vogt-Gut, Arbon

Maschinenfabrik, Kesselschmiede und Apparatebau

übernommen hat.

Mit der Fabrik sind auch sämtliche Einrichtungen, Patente und Modelle auf die neue Firma übergegangen. - Das altbewährte Personal arbeitet weiter mit, und die Marke

„VOGA“

wird weiterhin für die Qualität der Erzeugnisse der neuen Firma bürgen.

OMS

-Kläranlagen A.-G., Goldbach-Zürich

Zentralkläranlagen Hausklärgruben

das Frischwasser-Klärverfahren mit automatischer Schwimmstoffabscheidung

das einen Fortschritt bringt, ein Bedarf gesichert ist. So wurden auf dem Markt die Rhei-, Koswa-, Reform-, Klinger- und die Din-Ventile bekannt.

Für die schweizerischen Armaturenfabriken stellte sich die Frage, ob bei ihrem kleinen Absatzgebiet und den ausgeprägten individuellen Wünschen der Kundschaft eine Fabrikation moderner Ventile aufgenommen werden dürfe. Wenn schliesslich das Eisenwerk Klus der Gesellschaft der Ludw. von Roll'schen Eisenwerke diese Frage in positivem Sinne entschied, so deshalb, weil es galt, in erster Linie mit der Technik Schritt zu halten, nicht zuletzt aber auch im Interesse der Arbeitsbeschaffung.

Es war dem Eisenwerk Klus mit Hilfe seiner technologischen und hydraulischen Laboratorien dann auch möglich, innert kurzer Zeit Ventile für Heisswasser, nochgespannten Dampf, Säuren,

Laugen und andere schwerdichtende Flüssigkeit zu bauen, die gegenüber dem Bestehenden wesentliche Vorteile brachten und sich ganz besonders durch minimale Strömungswiderstände auszeichnen. Klus ist in der Lage, dank den ausserordentlich grossen Erfahrungen in Giesserei- und Materialfragen, Armaturen aus Materialien zu liefern, die gegenüber den meisten Säuren und Laugen widerstandsfähig sind. An der diesjährigen Mustermesse in Basel stellt das Eisenwerk Klus im Stand 1056, Halle VI (Baumesse) unter anderen Artikeln verschiedene Armaturen aus, wovon besonders die Kluser S-Ventile erwähnt sein mögen, weil diese trotz der zur Ventilaxe senkrecht liegenden Spindeln einen äusserst günstigen Durchgangskanal aufweisen und die Dichtungssitze aus dem Bereich der Strömung verlegt sind.

Ob Neubau oder Renovation — immer ist



Giubiasco Linoleum
Der wirtschaftlichste Bodenbelag
Der einheimische Bodenbelag

Freie Orientierung: **SBC** Talstrasse 9, Zürich

DIPL. ARCHITEKT,

28 jährig mit Bau- und Bureaupraxis, bilanzsicherer Buchhalter, sucht *ausbaufähige Stellung*. Bevorzugt wird Bauunternehmung. Finanzielle Beteiligung vorerst unerwünscht. - Angebote unter Chiffre Z. V. 2859 befördert **Rudolf Mosse, A.-G., Zürich.**



Gilbarco
FLEXIBLE FLAMME

Automatische Oelfeuerung für Gasöl und Schweröl
Spezialmodelle für Heizöl III

Oelheizungs A.G. Flexflam Zürich

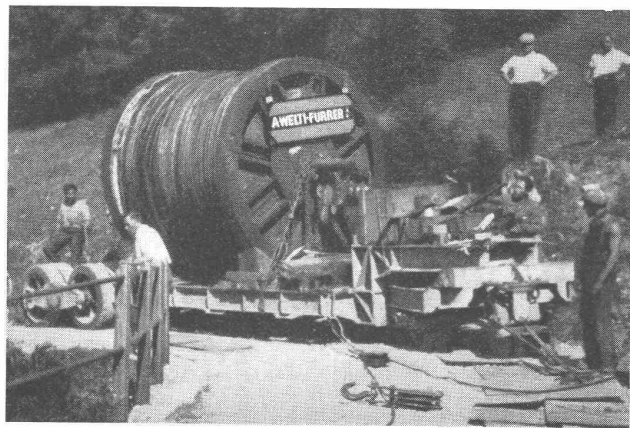
Vermessungstechniker

mit mehrjähriger Praxis im Vermessungswesen und Kenntnissen im Baufach sucht Anstellung in Ingenieur- od. Baubureau. Zeugnisse und Zeichnungsmuster stehen zur Verfügung. — Offerten sind zu richten an **B. STÜSSI, Verm.-Techn., z. Zt. LAUSANNE, 6, rue Voltaire (bei Noverraz).**

Junger Bursche sucht per sofort **Volontär- od. Lehrstelle** in Bauunternehmung oder Ingenieurbureau. Offerten unter Chiffre **Z. Z. 3071** befördert **Rudolf Mosse A.-G., Zürich.**



**RETOUCHEN
ZEICHNUNGEN
ANDERSON & CO.**
ZÜRICH 5
TEL. 38.234 TRAUOGOTSTR. 6



Schwerlasttransporte

von Maschinen, Transformatoren etc.
bis zu **42 000 kg Stückgewicht**

A. WELTI-FURRER A.-G.

Betriebsbureau: Hardstr. 225 **ZÜRICH 5** Telephon: 37.647

Sie ersparen sich Arbeit Zeit und Geld, wenn Sie Ihre Anzeigen durch **RUDOLF MOSSE, Limmatquai 94, Zürich, spedieren lassen.**

Auffallend
und
modern
sind

**STAHLROHR
SCHRIFTEN**

Ausführung: verkupfert oder verchromt
Einfache Montage

Bester Blickfang bei Tag; in der Nacht sehr gut
leserlich bei Auffallen des geringsten Lichtstrahls

Hersteller: **W. SCHUBIGER, UZNACH**
Eisenbauwerkstätte - Telephon 34.156


Stetes Inserieren bringt Erfolg




Die beliebte
Qualitätsplatte
von
VILLEROY & BOCH

**BODENPLATTEN
WANDPLATTEN
KLEINMOSEIK
TONSTIFTMOSEIK**

GENERALVERTRETUNG: **COLUMETA • BASEL •**



Jalo BUSES
pour tout emploi
industriel



JACQUES TOBLER S.A.
LUCERNE
Suisse



Aufnahmen aus dem Betrieb der Adolf Schmid's Erben Aktiengesellschaft, Bern

ALLE SPEZIALÖLE UND FETTE FÜR INDUSTRIE, TRANSPORTWESEN UND ELEKTRIZITÄTWERKE

Autoöle, Dieselmotorenöle, Getriebeöle. Seilöle, Kompressorenöle, Turbinenöle, Bohr- und Kühlöle, Schneidöle, E.P.-Öle

Dauerschmierextrakte, Kugellagerfette, Getriebefette, Heisslagerfette, Tekalemitfette, Seilfette, Zahnradfette, Ziehfette

Von der richtigen Wahl des Schmiermittels hängt die Betriebssicherheit und die Lebensdauer Ihrer Maschinen ab. Daher nicht irgend ein Öl kaufen und denken, es wird's schon tun! Schmiermitteleinkauf ist Vertrauenssache. Unsere mehr denn 50-jährige Erfahrung auf dem Gebiet der technischen Schmiermittel, sowie unsere modernen Laboratorien stehen zu Ihren Diensten und verbürgen Ihnen eine absolut zuverlässige Beratung in allen schmiertechnischen Fragen. Nicht von ungefähr beliefern wir seit Jahren alle führenden Betriebe der Industrie und des Transportwesens. Wenden Sie sich an uns, wenn Sie das nächste Mal Öl oder Fett benötigen: Sie werden es nicht bereuen.

ADOLF SCHMID'S ERBEN AKTIENGESELLSCHAFT
FABRIK HOCHWERTIGER SCHMIERMITTEL
GEGRÜNDET 1884 **BERN** TELEPHON 27.844

