

**Zeitschrift:** Schweizerische Bauzeitung  
**Herausgeber:** Verlags-AG der akademischen technischen Vereine  
**Band:** 109/110 (1937)  
**Heft:** 17

## **Werbung**

### **Nutzungsbedingungen**

Die ETH-Bibliothek ist die Anbieterin der digitalisierten Zeitschriften. Sie besitzt keine Urheberrechte an den Zeitschriften und ist nicht verantwortlich für deren Inhalte. Die Rechte liegen in der Regel bei den Herausgebern beziehungsweise den externen Rechteinhabern. [Siehe Rechtliche Hinweise.](#)

### **Conditions d'utilisation**

L'ETH Library est le fournisseur des revues numérisées. Elle ne détient aucun droit d'auteur sur les revues et n'est pas responsable de leur contenu. En règle générale, les droits sont détenus par les éditeurs ou les détenteurs de droits externes. [Voir Informations légales.](#)

### **Terms of use**

The ETH Library is the provider of the digitised journals. It does not own any copyrights to the journals and is not responsible for their content. The rights usually lie with the publishers or the external rights holders. [See Legal notice.](#)

**Download PDF:** 01.04.2025

**ETH-Bibliothek Zürich, E-Periodica, <https://www.e-periodica.ch>**

# NEUE SANDGRUBEN A.-G., MOLL (LES NOUVELLES SABLIERES DE MOLL), BELGIEN

**QUARZ-SAND**, weiss, gewaschen, gesiebt, getrocknet, in vier verschiedenen Körnungen

FÜR ALLE ZWECKE: Beton, Hoch- und Tiefbau, Strassenbau, Gartenanlagen, Zementwarenfabriken, Mauersand, Verputzsande für weisse Zementarbeiten, Innendekorationen, weisser Sand für Strandbäderanlagen, spezielle Schmelz- und Schleifsande für die Glasfabrikation, keramische Industrie, Porzellan-Fabriken, chemische Fabriken · Spezial Kern- und Formensand für die Stahl- und Eisen-Industrie (**Giessersand**), Metallindustrie, sowie für alle Spezialzwecke · Spezieller Quarzsand für die Fabrikation von Quarzmehl · Sonderangebote für jede Qualität

**LEISTUNGSFÄHIGKEIT: 3500 TONNEN PRO TAG**

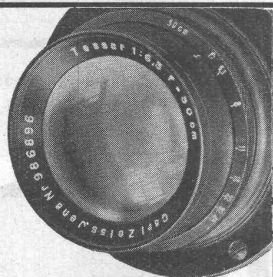
Prompte Bedienung · Konkurrenzlose Preise · Verlad per Bahn und Schiff Schweizergrenze · Direkte Lieferungen, ohne Vermittler · Muster, Analysen, Referenzen absolut gratis · Referenz: Schweizerische Handelskammer, Brüssel

Telegramme: SILVERSAND, MOLL

Direktor: FERNAND MOL

Telephon: MOLL No. 2

**PATENTE**  
 ERWIRKT H. KIRCHHOFER  
 ZÜRICH LOEWENSTR. 51



**TECHNISCHE FOTOGRAFIE**

Spezialität:

Architektur-  
 Aufnahmen

Baustadien, Maschinen,  
 Reproduktionen

H. WOLF-BENDER's Erben  
 Kappelergasse 16 ZÜRICH 1

**PATENTE**  
 HANS STICKELBERGER  
 BASEL

Stetes Inserieren bringt Erfolg

**Zäune**  
 aus Holz, Eisen und Drahtgeflecht  
**ZAUN-FABRIK J. MÜLLER & CO.**  
 LÖHNINGEN (Schaffhausen), Telephon 85.17 · ZÜRICH, Bucheggstr. 24,  
 Telephon 62.845 · ST. GALLEN, Leonhardstr. 41, Telephon 53.86

Stahlfenster  
 Maschinen-Laboratorium E.T.H.

**GEILINGER & CO.**  
 Eisenbau-Werkstätten  
 WINTERTHUR

# Gummiboden - Beläge

Marke „Sucoflor“



In Platten und Bahnen, uni und marmoriert  
 der ideale Belag für Fussböden und Treppen



**SUHNER & CO., HERISAU**

Gummiwerke - Telephon 51.831

Lieferung und Verlegung durch LINOLEUM- und GUMMI-FACH-GESCHÄFTE  
 Bezugsquellen-Nachweis

**99,5 % Regelmässigkeit der Flugstrecke Zürich - London.** Diese Tatsache ist das hervorragendste Merkmal des Winterluftverkehrs der Swissair, der am 4. April zu Ende ging. Trotz Schnee, Regen und Nebel haben unsere Piloten die ihnen anvertrauten Fluggäste mit einer bereits sprichwörtlichen Regelmässigkeit nach London gebracht. Man darf darauf hinweisen, dass die Regelmässigkeitsquote von 99,5 % der Swissair das beste Resultat darstellt, das in diesem Winter von allen, den Flugplatz London anfliegenden fremden Luftverkehrsgesellschaften erreicht wurde. Da die Grosszahl der Passagiere Wintergäste waren, ergab sich für die Swissair die Notwendigkeit, die Zugsanschlüsse an die verschiedenen Winterkurorte sicherzustellen, um den durch die Luftreise erzielten Zeitgewinn entsprechend auszunutzen. Wie aus der Kontrolle der Ankunftszeiten der Swissair-Flugzeuge in der Schweiz ersichtlich ist, wurde kein einziger Zugsanschluss verpasst. SVZ

**Eingebaute und zusammengebaute Kühlschränke** mit Geschirrschränken, Spültischen, Küchentischen usw. haben bis vor

kurzem noch immer gewisse Schwierigkeiten bereitet, weil die Verbindung von Holz- und Metallschränken nicht leicht ist und weil Vibration und Geräuschübertragungen etc. berücksichtigt werden mußten. Diese unangenehmen Nebenerscheinungen sind beim motorlosen schweizerischen System «Fresco-Electric» vollständig überwunden, so dass sich beliebige Zusammenstellungen, angepasst an die jeweiligen Verhältnisse, ausführen lassen: Tischmodelle und Kombinationen mit Chromnickelstahl-Spültischen, sowie doppelte Kühlschränke mit Geruchstrennung (für die Frischhaltung ein ausserordentlich wichtiges Moment!).

**Flüssiggas setzt sich durch.** Das Treibgas hat sich im letzten Jahre im Kraftverkehr recht gut eingeführt. Bisher wurden in Deutschland rund 3000 Lastkraftwagen bzw. Omnibusse auf Treibgas umgestellt. Die günstige Erfahrung, die mit Lastkraftwagen bei Flüssiggasantrieb gewonnen wurde, hat die Oder-Strombauverwaltung in Breslau kürzlich veranlasst, Versuche zur Einführung des Treibgases als Betriebsstoff für die Flussschiffahrt aufzunehmen. R. T. A.



**ING. MAX GREUTER & CIE. ZÜRICH 8**  
INJEKTIONS- UND GUNIT-ARBEITEN      INGENIEUR-BUREAU

## Stelle-Ausschreibung

Durch den Tod des bisherigen Inhabers ist die Stelle des

# DIREKTORS

der industriellen Betriebe der Stadt Brugg (Elektrizitätswerk, Gaswerk und Wasserversorgung) vakant geworden und wird zur Wiederbesetzung ausgeschrieben.

Bewerber wollen ihre Anmeldung mit Angaben über den Bildungsgang, die praktische Betätigung und die Gehaltsansprüche bis 1. Mai 1937 unter Mitgabe der Ausweise dem Gemeinderat der Stadt Brugg einzureichen. Der Beitritt zur aargauischen Beamtenpensionskasse ist obligatorisch.

GEMEINDERAT BRUGG.

## Zu verkaufen DRAHTSEILE

gebraucht, aber sehr gut erhalten:

**Spiralseile:** 20, 22, 24, 29,4, 35 mm, in Längen von 200 bis 1200 m;

**Vollverschlossene Seile:** 26, 28, 34, 36 mm, in Längen von 130 bis 450 m, geeignet als Trageile für Kabelkrane und Luftkabelbahnen.

KRAFTWERKE OBERHASLI A.-G.  
INNERTKIRCHEN (Kt. Bern).

## Zu kaufen gesucht:

600 m<sup>3</sup> fertig zugeschnittene und imprägnierte Tannenholzklötze für Bodenpflasterung der Fabrikanlage, sowie

250 m<sup>3</sup> auf allen vier Seiten gehobelte Verschalungsbretter von 30 mm Stärke, 18 bis 25 cm Breite.

Hans Hürlimann, Traktorenfabrik, Wil (St. Gallen), Tel. 94

Für norddeutsche Maschinenfabrik wird zur Leitung einer grösseren mechanischen Werkstatt, in der auch Apparatebau betrieben wird, ein tüchtiger

# BETRIEBSLEITER

gesucht. Bewerber müssen auf eine längere erfolgreiche Tätigkeit in guten Fabriken hinweisen können, sie müssen durchaus selbständig disponieren können und energisch und zuverlässig sein.

Bewerbungen mit Lebenslauf, Zeugnisabschriften, Lichtbild, Gehaltsansprüchen und Referenzen sind unter „K 254“ an Annoncen-Expedition HANS KEGELER, BERLIN-Wilmersdorf (Deutschland) einzureichen.

## Gesucht zu möglichst baldigem Eintritt: Jüngerer ARCHITEKT

künstlerisch befähigt, mit prakt. Erfahrung, tüchtige, selbständige Kraft,

auf Architekturbureau in Zürich.

Anmeldungen mit Bildungsgang, Zeugnissen und Gehaltsansprüchen unter Chiffre Z. N. 3271 befördert

Rudolf Mosse, A.-G., Zürich.

**Junger INNEN-ARCHITEKT,** sucht Stellung in Innen-Architekturbureau oder bei Architekten, wo er Gelegenheit hätte, auch Hochbau mitzuzeichnen. Es stehen gute Zeugnisse von besuchten Fach- u. Kunstschulen zur Verfügung. Bewerber ist zur Zeit in einem Münchner Innen-Architekturbureau tätig. Er ist Schweizer und möchte wieder in die Heimat zurückkehren. Angebote sind erbeten an Oskar Schneebell, b.Fam. Niedermayer, Emil Riedelstr. 6, Rückgebäude I., München 2, NO.

## Billig zu verkaufen

1 Präzisions-Zeichnungstisch, mit Parallelschienenführung, Reissbrettgrösse 80 x 120 cm;

1 Bauaufzug (Stirnemann) mit 12 m Aufzugsäule, kompl. mit Laschen und Rollen jedoch ohne Seilwinde.

Arthur Odermatt, Neuhausen, Rheinstr. 74.

*Cliche's*

**A** RETOUCHEN  
ZEICHNUNGEN  
ANDERSON & CO.  
ZÜRICH 5  
TEL. 38.234 TRAUOGOTSTR. 6

**S. T. S.**

Schweizer. Technische Stellenvermittlung  
Service Technique Suisse de placement  
Servizio Tecnico Svizzero di collocamento  
Swiss Technical Service of employment

ZÜRICH, Tiefenhöfe 11 — Telefon: 35.426 — Telegramme: INGENIEUR ZÜRICH.  
Für Arbeitgeber kostenlos. Für Stellensuchende Einschreibgebühr 2 Fr. für 3 Monate.  
Bewerber wollen Anmeldebogen verlangen. Auskunft über offene Stellen und Weiterleitung von Offerten erfolgt nur gegenüber Eingeschriebenen.

**Maschinen-Abteilung.**

- 251 **Ingenieur**, vertraut mit Konstruktion, Fabrikation u. Betrieb Messinstrumenten für Wärmetechnik, Erfahrungen Warmwasser-, Nieder- u. Hochdruck-Dampfheizung.
- 271 Jüng. **Maschinen-Techniker**, mögl. Praxis Kessel- u. Apparatebau, Z.-Schweiz.
- 323 Junger **Maschinen-Zeichner** od. Techniker, Erfahrung Vorrichtungsbau. Maschinenfabrik Ostschweiz.
- 325 Jüng. **dipl. Chemiker-Ingenieur**, für Betriebs- u. Laboratoriumsarbeiten, sofort. Zentralschweiz.
- 327 **Dipl. Chemie-Ingenieur**, praktische Erfahrungen elektrolytische Herstellung Chlorprodukten. Deutsch, Französ. u. Engl. Bedingung. Max. 35 J. Europ. Ausland.
- 329 **Dipl. Elektro-Techniker**, gründliche Kenntnisse automatische Telephonie u. Uebertragungstechnik. Offerten bis 30. April. Ostschweiz.
- 231 **Dipl. Elektro-Techniker**, gründliche Kenntnisse automatischen Telephonie u. Uebertragungstechnik. Offerten bis 30. April. Zentralschweiz.
- 335 **Werkstatt-Techniker**, Betriebspraxis u. Erfahrung moderner Arbeitsverfahren, Zeitstudien, Betriebsorganisation, gewandt Umgang mit Arbeitern, Fabrik der Serienfabrikation Metallwaren u. Apparatebau. Baldmöglichst. Deutsche Schweiz.
- 337 Junger **Elektro-Techniker**, für zeichnerische Arbeiten, elektr. Apparatebau. Mitarbeit in Werkstatt. Kt. Zürich.
- 339 **Kalkulator**, Erfahrung Blechbearbeitung u. Schlosserei, Berechnung von Akkordpreisen. Techn. Bildung u. Lüftungsbranche bevorzugt. 22 bis 30 J. Dauerstelle. Mittlerer Fabrikationsbetrieb. Deutsche Schweiz.
- 341 **Ingenieur** od. Techniker, langjährige Erfahrung u. befähigt industriellen Betrie-

- ben (Elektrizitätswerk, Gaswerk u. Wasserversorgung) als Direktor vorzustehen. Offerten bis 30. April.
  - 345 Jüngerer **dipl. Maschinen-Techniker**, für techn. Bureau, Werkstatt- u. Konstruktionspraxis, befähigt kleinere Arbeiten selbständig auszuführen. Max. 30 J. Sofort. Zentralschweiz.
  - 349 Jüngerer **Giesserei-Techniker**, f. Leitung klein. Grauguss-Giesserei. Z.-Schweiz.
  - 351 **Dipl. Maschinen-Ingenieur** od. Techniker, als Chefkonstrukteur, Erfahrungen Konstruktion von Maschinen u. Maschinenteilen allg. Maschinenbaues, Kenntnis Eisenkonstruktionen u. Werkstätte, Eignung zur Organisation u. Umgang mit Untergebenen. Bevorzugt Praxis Maschinenfabriken, Beherrschung Deutsch u. Französisch. Mind. 30 J. Dauerstelle in bedeutender Maschinenfabrik Ostschweiz.
  - 353 **Dipl. Maschinen-Ingenieur E. T. H.**, als Assistent, aushilfsweise vorläufig drei Monate. Sofort.
- Es sind noch offen die Stellen 279, 287, 289, 293 (10. April), 305 (17. April).

**Bau-Abteilung.**

- 120 **Dipl. Bau-Ingenieur**, Erfahrungen Bau Kläranlagen u. Reservoirs Eisenbeton. Vorübergehend. Ing.-Bureau deutsche Schweiz.
- 234 **Eisenkonstruktions-Zeichner**, ausgewiesene Tätigkeit Brücken u. Eisenhochbau. Vorübergehend.
- 240 Jüngerer **Bau-Ingenieur** od. Tiefbau-Techniker, Erfahrungen Wasserbau. Stelle von längerer Dauer. Zentralschweiz.
- 250 **Eisenbeton-Techniker** od. Zeichner, mind. zwei Jahre Praxis. Absolut selbständiger, flotter Darsteller. Vorübergehend. Ing.-Bureau Zürich.
- 252 **Dipl. Bau-Ingenieur**, absolut selbständiger Statiker, Erfahrungen Brückenbau. Vorübergehend. Deutsche Schweiz.
- 254 **Vermessungs-Techniker**, zuverlässige, tüchtige Kraft. Längere Anstellungsdauer. Ing.-Bureau Kt. Zürich.
- 256 Junger **Bau-Ingenieur** od. Tiefbau-Techniker, mehrjährige Bauplatzpraxis u. Erfahrung modern Strassenbau. Beherrschung französ. Sprache unerlässlich. Dauerstelle. Bau-Unternehmung Zentralschweiz.
- 260 Jüng. **Bau-Ingenieur** od. Tiefbau-Techniker, Erfahrungen im Strassenbau (Strassenbauprojekten). Vorübergehend. Ing.-Bureau Zentralschweiz.

Zum Leiter der mechanischen Werkstatt sucht grosse  
Werft und Maschinenfabrik hervorragend tüchtigen

# Betriebsingenieur

Es wollen sich nur Herren melden, welche lange Jahre in den Werkstätten erstklassiger Maschinenfabriken an verantwortungsvoller Stelle tätig waren, die mit der Ausnutzung von Werkzeugmaschinen, den Arbeitsvorbereitungen, mit der Kontrolle von Akkorden und mit den besten Fabrikationsmethoden vollkommen vertraut sind. Es handelt sich um eine sehr aussichtsvolle Dauerstellung.

Bewerbungen mit Lebenslauf, Zeugnisabschriften, Lichtbild, Gehaltsansprüchen und Referenzen sind unter „J 253“ an Annoncen-Expedition HANS KEGELER, BERLIN-Wilmersdorf (Deutschland) einzureichen.

Ob Neubau oder Renovation — immer ist



Freie Orientierung: SBC Talstraße 9, Zürich

## Sofort gesucht: Straßenfachmann

Techniker oder Ingenieur für Strassenprojekte. — Offerten unter Chiffre S 3561 Sn an Publicitas, Solothurn.

BESTAUSGEWIESENER  
**ARCHITEKT**  
MIT KÜNSTL. FÄHIGKEITEN,  
WETTBEWERBS-ERFOLGEN  
UND PRAXIS BEI ERSTEN  
ARCHITEKTURFIRMEN  
SUCHT STELLE. MINIMALE  
GEHALTSANSPRÜCHE,  
STADT ZÜRICH BEVORZUGT.  
Offerten erb. u. Chiffre Z. D 3262  
an Rudolf Mosse, A.-G., Zürich.

Gesucht

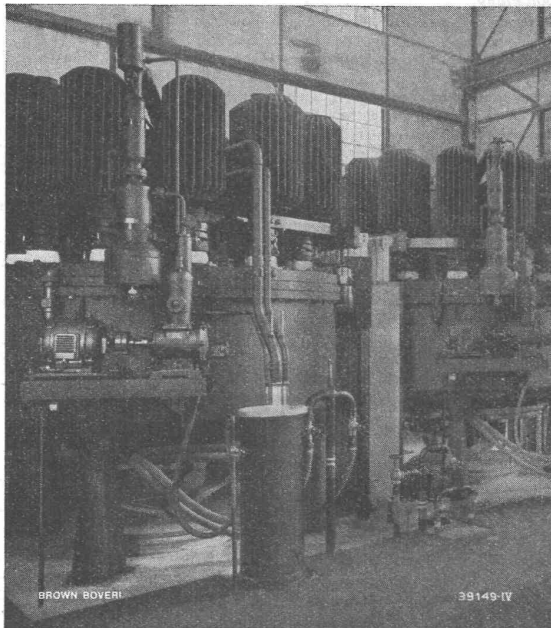
# INGENIEUR als CHEF-KONSTRUKTEUR

In Frage kommt nur vorzüglich befähigter, an absolut selbständiges Arbeiten gewöhnter Herr im Alter von 32 bis 40 Jahren, mit mehrjähriger Konstruktionspraxis, wenn möglich im Flugzeugbau (jedoch nicht Bedingung).

Handschriftliche Anmeldungen, mit Angabe von Lebenslauf, militärischer Einteilung, Gehaltsansprüchen, Beilage von Photo und Zeugniskopien sind zu richten unter Chiffre F. 5217 T. an PUBLICITAS, ZÜRICH.

# A. G. BROWN, BOVERI & CIE., BADEN

Technische Bureaux: Baden, Basel, Bern, Lausanne



## MUTATOREN

für

Strassenbahnen, Ueberlandbahnen, Elektrolyseanlagen, Licht- und Kraftnetze, Rundfunksender.

Der Mutator ermöglicht:

- Stetige Spannungsregulierung
- Flach- und Uebercompoundierung
- Schnellabschalten von Kurzschlüssen
- Nutzbremmung, Stromrückgewinnung
- Netzkupplung, Frequenzumformung

Bestgeeignet für bedienungslose, ferngesteuerte Unterwerke.

*Bitte, Druckschriften verlangen!*

Mutatorenanlage „Chippis“ der Aluminium-Industrie A.-G., Neuhausen. Vier Mutatoren Type B 812 d, 16000 bis 18000 A, 450 V.

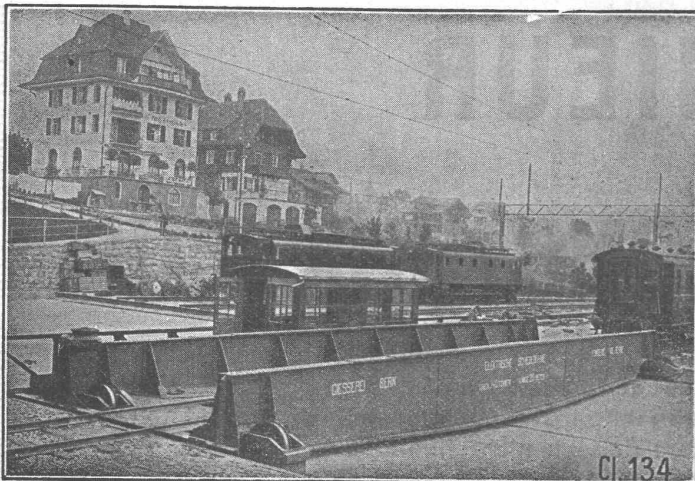
## Gesellschaft der L. von Roll'schen Eisenwerke, Gerlafingen

Gegründet 1823

Werk „Giesserei Bern“ in Bern

Gegründet 1823

Konstruktionswerkstätten,  
Eisengiesserei



Elektrische Schiebebühne in der Station Spiez der BLS., 140 t Tragkraft, 20 m nutzbare Länge, versenkt, mit Aufzugsvorrichtung für Lokomotiven.

## Eisenbahnmateriel

- Hebezeuge
- Schützenanlagen und Wehreinrichtungen
- Zahnradbahnmateriel
- Standseilbahnen
- Kabelbaggeranlagen
- Allgem. Maschinenbau



Telegramme: Giesserei Bern  
Telephon: 25.066