

Zeitschrift: Schweizerische Bauzeitung
Herausgeber: Verlags-AG der akademischen technischen Vereine
Band: 109/110 (1937)
Heft: 21

Werbung

Nutzungsbedingungen

Die ETH-Bibliothek ist die Anbieterin der digitalisierten Zeitschriften. Sie besitzt keine Urheberrechte an den Zeitschriften und ist nicht verantwortlich für deren Inhalte. Die Rechte liegen in der Regel bei den Herausgebern beziehungsweise den externen Rechteinhabern. [Siehe Rechtliche Hinweise.](#)

Conditions d'utilisation

L'ETH Library est le fournisseur des revues numérisées. Elle ne détient aucun droit d'auteur sur les revues et n'est pas responsable de leur contenu. En règle générale, les droits sont détenus par les éditeurs ou les détenteurs de droits externes. [Voir Informations légales.](#)

Terms of use

The ETH Library is the provider of the digitised journals. It does not own any copyrights to the journals and is not responsible for their content. The rights usually lie with the publishers or the external rights holders. [See Legal notice.](#)

Download PDF: 17.03.2025

ETH-Bibliothek Zürich, E-Periodica, <https://www.e-periodica.ch>

SCHWEIZERISCHE BAUZEITUNG

WOCHENSCHRIFT FÜR ARCHITEKTUR / INGENIEURWESEN / MASCHINENTECHNIK

REVUE POLYTECHNIQUE SUISSE

ORGAN DES SCHWEIZERISCHEN INGENIEUR- UND ARCHITEKTEN-VEREINS
UND DER GESELLSCHAFT EHEMAL. STUDIERENDER DER EIDG. TECHN. HOCHSCHULE
GEGRÜNDET 1883 VON ING. A. WALDNER / HERAUSGEGEBEN VON ING. C. JEGHER

Vereins-Mitglieder, beim Verlag: Schweiz 32 Fr.,
Ausland 40 Fr. jährl.; Nicht-Mitglieder: Schweiz
40 Fr.; Ausland 50 Fr., postamtlich abonniert
40 Fr. zuzüglich Gebühren. / Einzel-Nr. 1 Fr.

VERLAG C. & W. JEGHER, ZÜRICH
Dianastrasse 5 / Postdeck VIII 6110
Telephon: 34.507 ■ In Kommission
bei Rascher & Cie., Zürich u. Leipzig

Inserate durch die A.-G. der Unternehmungen
RUDOLF MOSSE, Zürich, Basel. / Die
vierspaltene Colonelzeile 50 Cts., Titelseite
80 Cts., ausländ. Anzeigen 60 Cts., Titelseite 1 Fr.



Blei-Batterien • Stahl-Batterien

für alle Verwendungszwecke

Accumulatoren-Fabrik A. G. Basel

Mühlegraben 3

BASEL

Telephon 23.364

GLASDACH

KITLOS MIT BLEIBANDEN

Ausführung auf Holz, Eisen und Beton
Umdecken gekitteter Glasdächer

JAKOB SCHERRER ZÜRICH 2

Allmendstrasse 5/7 Telephon 57.980



A.-G. vorm.

HÄMMERLE & Co.

Telephon: 81077

EISEN-KONSTRUKTIONEN

ZOFINGEN

SCHINDLER-GERÄUSCHLOS ZUVERLÄSSIG

SCHINDLER & CIE. A.G.
LUZERN. GEGR. 1874

8610

AUFZÜGE



Zell-Ton Platten

für Zwischenwände: zersägbar, nagelbar, schwindet nicht,
reisst nicht, hält schön warm!

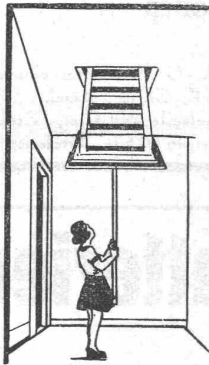
Zürcher Ziegeleien

TALSTR. 83

TELEFON 36 698

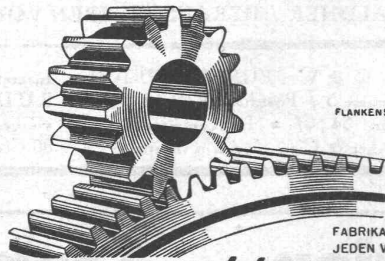
Licht Kraft Telephon Luftschutz-Anlagen

G. Pfenninger & Co., Zürich
Telephon 71.110 Aegertenstrasse 8



Sieber-Aufzugtreppen

Nähere Auskunft und Referenzen durch
H. Sieber, Luzern Tel. 20456 u. 27553



FLANKENSCHLIFF NACH SYSTEM „MINERVA“

FABRIKATION VON ZAHNRÄDERN FÜR JEDEN VERWENDUNGSZWECK

ZAHNRÄDER FABRIK

SAUTER, BACHMANN & CO
NETSTAL TELEPHON 6.44

Heizung, Lüftung MOERI & CIE LUZERN

Jato DUSEN
für alle Zwecke der Industrie

JACQUES TOBLER A.G.
LUZERN (Schweiz)

Stetes Inserieren bringt Erfolg

H. HEER & CO OLTEN
SPEZIALITÄT
Gelochte und gepresste Bleche

VENTILATIONSKLAPPEN RF 7
(Patent Nr. 165 634)

mit leicht wognehbarem Rahmen sind bestbewährt für eine befriedigende Lüftung von Küchen, Bade-Zimmern, Wohn- und Geschäfts-Räumen, Spitalern usw.

Sie erreichen damit:

1. bedeutende Zeitersparnis beim Versetzen,
2. äusserst angenehme Regulierung,
3. grösste Wirkung u. vermeiden infolge der vertikalen Klappenstellung das lästige selbstfätige Öffnen und Schliessen des Apparates.

FABRIKANTEN:
Hess & Cie., Pilgersteg-Rüti
Verlangen Sie Muster und Prospekte bei Ihrem Eisenwarenhändler
Besichtigen Sie unsere Ausstellung in d. ständ. Schweiz. Bau-Centrale, Talstr. 9, Zürich 1

Aluminium-Fussleisten und **ALLEGNA** - Hohlkehlsoclel für Inlaid- Gummi- u. Korkbelag

hygienisch vornehm dauerhaft

Fabriklager in:
ALUMINIUM UND SEINER LEGIERUNGEN PER ANTICORROSIONAL VIONAL LUMAN

Prospekt Nr. Bz. 30 und 40, sowie Bezugsquellennachweis durch:

ALLEGA A-G
ZÜRICH 3
Telephon 72.550
Bühlstrasse 45

E. FATZER, A.-G., ROMANSHORN
Gegründet 1836 Aelteste schweizerische Drahtseilfabrik Gegründet 1836

DEFAG-LAY DRAHTSEILE
drallarm und spannungsfrei

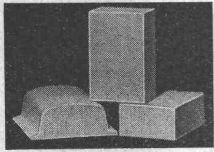
Spezial-Kompound Konstruktionen: Seale und Warrington
für Bau-Aufzüge, Turmkranen, Löffel- u. Kabelbagger etc.

Verzinkerei Pratteln A/G Pratteln

vormals H. KELLER & CIE., (Baselland)
Gegr. 1897

Die anerkannt leistungsfähigste Verzinkerei der Schweiz
Spezialabteilung: Teerung, Bitumierung und Bejutung von
Gas- und Wasserleitungsröhren

Telephon 60022



„ISOCUB“ Leichtthohlkörper „ISOFIX“

Seit Jahren erprobt in:

Wohnhäusern • Wohnkolonien • Schul- und Geschäfts-
Häusern • Garagen • Industriebauten • usw.

TELEPHON 12.15

CARTOFONT A.-G., AARAU



FENSTER

JEDER ART

besteingerichtete Spezialfabrik

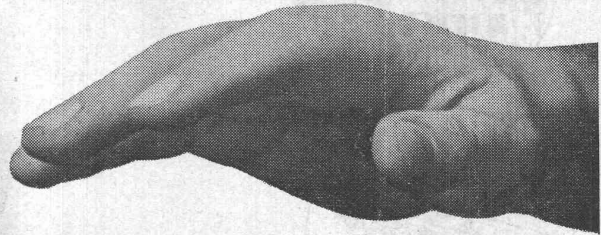
eigene pat. Beschläge
pat. Schiebefenster

Fensterfabrik

G. ABEL SÖHNE

GEGRÜNDET 1895

ZÜRICH 3



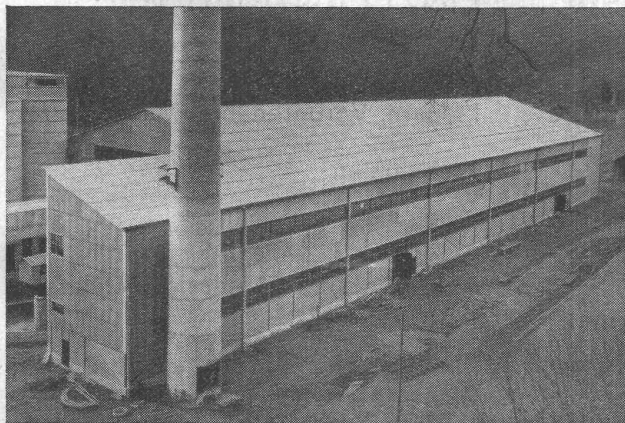
Winterthur- Versicherungen

gewährleisten vollkommenen Ver-
sicherungsschutz. Nähere Auskunft
über Unfall-, Haftpflicht- u. Lebens-
Versicherungen kostenlos durch die

„Winterthur“

Schweizerische
Unfallversicherungs-Gesellschaft
Lebensversicherungs-Gesellschaft

Besondere Vergünstigungen für Mit-
glieder des Schweizerischen Inge-
nieur- und Architekten-Vereins bei
Abschluss von Unfall-Versicherungen



Portlandcementfabrik Laufen, Liesberg. Ing. H. Frey.

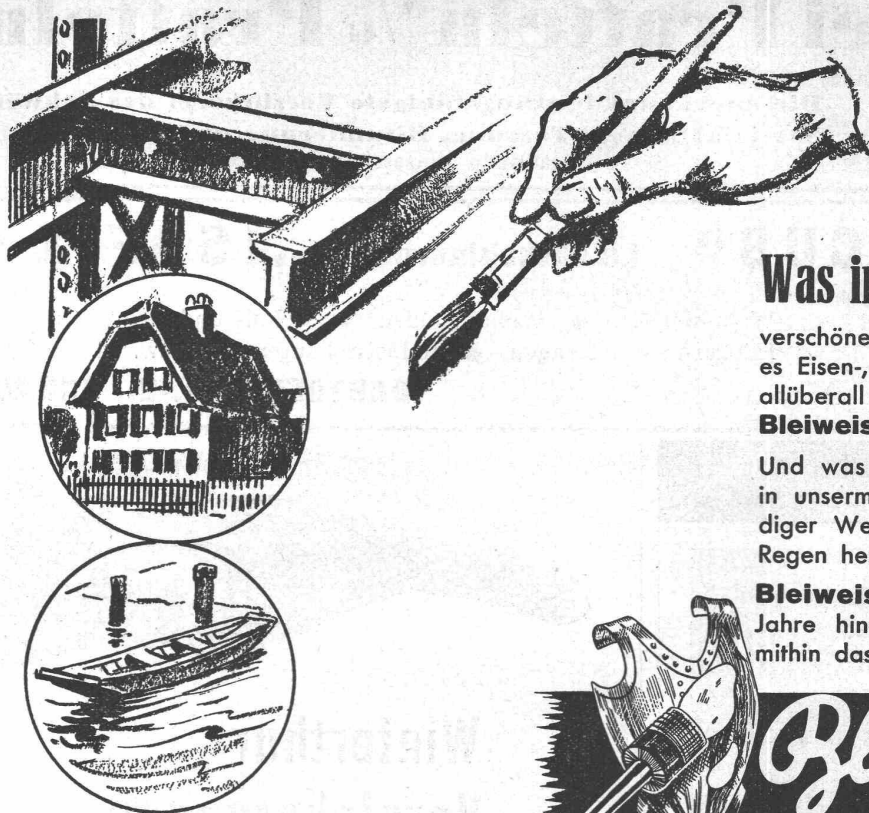
Welleternit-Verkleidung
und Bedachung.

Eternit

Welleternit, die nichtrostende, unverwitterbare
und wirtschaftliche Bauplatte für Bedachung und
Verkleidung von Zweckbauten.

Eternit A. G. NIEDERURNEN

TEL. 41.555



Was immer in aller Welt ...

verschönert und verjüngt werden soll — seien es Eisen-, Stein- oder Holzkonstruktionen — allüberall werden dazu die so bewährten **Bleiweissfarben** verwandt.

Und was hüben und drüben gilt, das gilt in unserm Schweizerländchen, wo ein ständiger Wechsel zwischen Sonnenschein und Regen herrscht, erst recht.

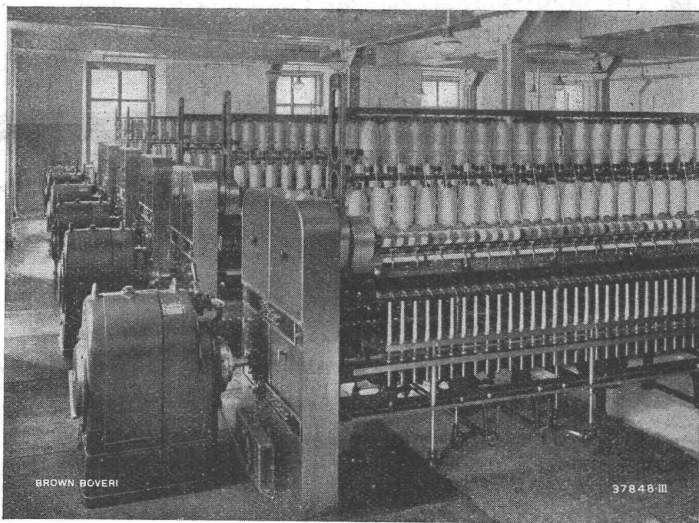
Bleiweissfarben schützen wirklich auf Jahre hinaus, schützen die Oberfläche — mithin das Ganze.



WORINGER BERN

A. G. BROWN, BOVERI & CIE., BADEN

Technische Bureaux: Baden, Basel, Bern, Lausanne



Antrieb von Ringspinnmaschinen durch Dreiphasen-Nebenschluss-Kommutator-Motoren mit Spinnregler.

Spezialantriebe für die Textilindustrie

EINZELANTRIEB von :

Spinn- und Zwirn-Maschinen

Fleyern, Vorbereitungs-Maschinen

Webstühlen

Kalandern, Spannrahmen

Appretur- und Färbereimaschinen

Elektrische Antriebe für das Kleingewerbe