

Zeitschrift: Schweizerische Bauzeitung
Herausgeber: Verlags-AG der akademischen technischen Vereine
Band: 109/110 (1937)
Heft: 24

Werbung

Nutzungsbedingungen

Die ETH-Bibliothek ist die Anbieterin der digitalisierten Zeitschriften. Sie besitzt keine Urheberrechte an den Zeitschriften und ist nicht verantwortlich für deren Inhalte. Die Rechte liegen in der Regel bei den Herausgebern beziehungsweise den externen Rechteinhabern. [Siehe Rechtliche Hinweise.](#)

Conditions d'utilisation

L'ETH Library est le fournisseur des revues numérisées. Elle ne détient aucun droit d'auteur sur les revues et n'est pas responsable de leur contenu. En règle générale, les droits sont détenus par les éditeurs ou les détenteurs de droits externes. [Voir Informations légales.](#)

Terms of use

The ETH Library is the provider of the digitised journals. It does not own any copyrights to the journals and is not responsible for their content. The rights usually lie with the publishers or the external rights holders. [See Legal notice.](#)

Download PDF: 01.04.2025

ETH-Bibliothek Zürich, E-Periodica, <https://www.e-periodica.ch>

SCHWEIZERISCHE BAUZEITUNG

WOCHENSCHRIFT FÜR ARCHITEKTUR / INGENIEURWESEN / MASCHINENTECHNIK
 REVUE POLYTECHNIQUE SUISSE

ORGAN DES SCHWEIZERISCHEN INGENIEUR- UND ARCHITEKTEN-VEREINS
 UND DER GESELLSCHAFT EHEMAL. STUDIERENDER DER EidG. TECHN. HOCHSCHULE
 GEGRÜNDET 1883 VON ING. A. WALDNER / HERAUSGEGEBEN VON ING. C. JEGHER

Vereins-Mitglieder, beim Verlag: Schweiz 32 Fr.,
 Ausland 40 Fr. jährl.; Nicht-Mitglieder: Schweiz
 40 Fr.; Ausland 50 Fr., postamtlich abonniert
 40 Fr. zusätzlich Gebühren. / Einzel-Nr. 1 Fr.

VERLAG C. & W. JEGHER, ZÜRICH
 Dianastrasse 5 / Postdeck VIII 6110
 Telefon: 34.507 ■ In Kommission
 bei Rascher & Cie., Zürich u. Leipzig

Inserate durch die A.-G. der Unternehmungen
 RUDOLFMOSSE, Zürich, Basel. / Die
 viergespaltene Colonelzeile 50 Cts., Titelseite
 80 Cts., ausl. Anzeigen 60 Cts., Titelseite 1 Fr.

BERCHTOLD & CO.

THALWIL

TEL. 920.501



HEIZUNG

WARMWASSER / LUFTUNG

PROJEKTE UND BERATUNG KOSTENLOS
 BESTE REFERENZEN

KESSEL
 RADIATOREN FÜR ZENTRALHEIZUNGEN

STREBEL

FABRIK und BUREAUX: ROTHRIST (Aargau) - ZÜRICH, Flüelastr. 19



Dipl. Ing. W. Pfeiffer

SCHALLBERATUNG

Winterthur

SCHALLMESSUNG

Schon für das Rohbauprojekt den Schallfachmann zuziehen heisst Geld sparen. Meine Gutachten sind kurz und baureif.

MARBRITE-KALOPAXIT

als Verkleidung

Wo verschönert und verjüngt werden soll, sollte verwendet werden. Schöner als Marmor, sehr dauerhaft, müheloser Unterhalt. Lieferbar in allen Farben. Verlangen Sie Prospekte beim Bureau AUGUSTE PIAGET, Tél. 87.210, NEUENSTADT (Bern).



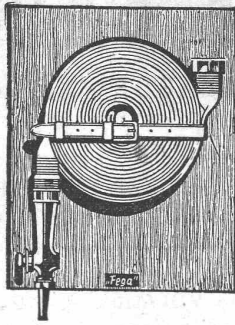
Sparkamin

die einzig richtige Lösung!



TALSTR. 83 TELEFON 36 698

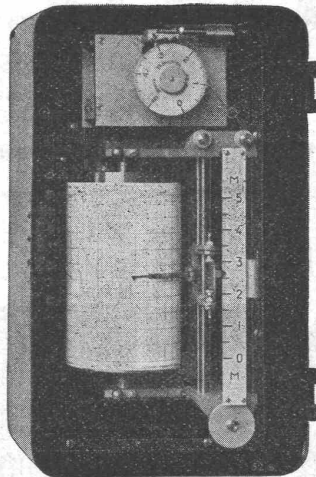
Hausfeuerlöschanlagen
Handfeuerlöscher
Rohhanfschläuche
Gummierte Hanfschläuche
Gummi-Hochdruck-
Schläuche



liefert vorteilhaft

FEGA AG vorm. Kreis & Schlaefli AG **ZÜRICH**

FERNREGISTRIER-APPARAT
 MIT KONTAKTEN
 FÜR AUTOMATISCHE
 PUMPENSTEUERUNG



WIR BAUEN:
 Wasserstandsmesser, Relais
 für Fernbedienung, Brand-
 reservedrosselklappen usw.

ABTEILUNG:
 Wasserstandsfernmeldeanlagen

FAVAG

Fabrik elektrischer Apparate A. G.
NEUENBURG

Nr. 36/S. 2 a.



die anerkannt beste Lackfarbe der Welt
 Hochglänzend und Matt

Generalvertreter für die Schweiz:
C. Hässig, St. Albanvorstadt 12, Basel

KABELWERKE BRUGG AG

BLEIKABEL aller Art

für **Starkstrom** — Hoch- und Niederspannung —
 und **Schwachstrom** für sämtliche Verwendungszwecke

Unsere Abteilung DRAHTSEILEREI liefert **Drahtseile** bis zu den
 höchsten Bruchfestigkeiten in gewöhnlichen und Spezialkonstruk-
 tionen — wie Seale, Warrington, Filler-Wire und Fisea —, in
 gewöhnlicher und unserer patentierten Machart
 „TRU-LAY-BRUGG“

für Aufzüge (Ein-
 bau durch die Auf-
 zuglieferanten),
 Kranen, Winden,
 Rammen, Rangier-
 und Schrapper-
 Anlagen, Löffel-
 und Kabelbagger,
Berg- und Luft-
Seilbahnen, etc.



Verwendung v. Draht-
 seilen in Greifer-
 Kranen.

GLASDÄCHER
 in kittlosem System „KULLY“

GLASDACHWERKE OLTEN
A. KULLY, OLTEN Gegründet 1854
 Telephon 2056



Handläufe

AUS
Leichtmetalle

Bühlstr. 45 - Telefon 72.550

ALLEGA A-G
ZÜRICH 3



Pavillon Suisse Paris 1937, Bauzustand: 28. Februar 1937

Die gesamte Stahlkonstruktion im Gewicht von ca. 280 Tonnen wurde in Brugg montagefertig hergestellt und dann in Paris innert acht Wochen montiert, ausschliesslich durch

WARTMANN & CIE.
STAHLBAU BRUGG KESSELBAU

ATELIERS DES CHARMILLES S. A., GENÈVE

PIOTTINO - SUISSE

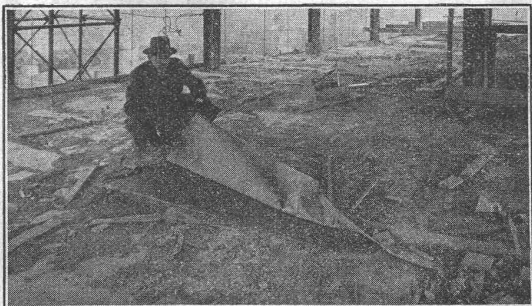
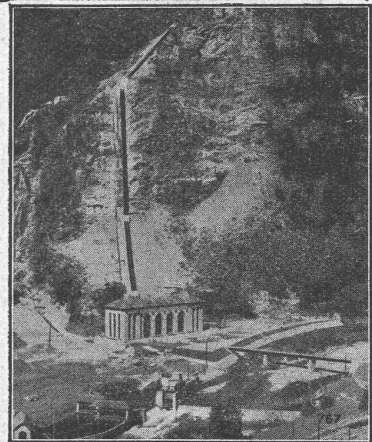
330 M DE CHUTE

2 TURBINES

FRANCIS DE 35 500 CV

TURBINES-HYDRAULIQUES

CHARMILLES - GENÈVE



SISALKRAFT

das unentbehrliche
Abdeckpapier für Betonbauten

SPEZIAL-BAUPAPIERE

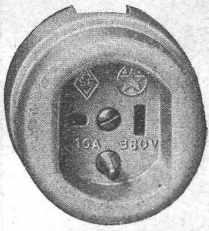
auch verstärkt
für Isolierungen

ZIEGLER-HUBER & CO., PAPIER EN GROS ZÜRICH 5

Erstes schweizerisches Asphaltierungswerk, Fabrikation von Bitumen-, Paraffin- und imprägnierten Papieren
Ständige Ausstellung in der SBC, Talstrasse 9, Zürich 1

ADOLF FELLER, A.-G., HORGEN

FABRIK ELEKTRISCHER APPARATE

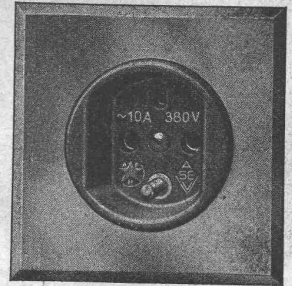


Neue Steckdosen für Montage auf und unter Putz

2 P; 2 P + E und 3 P + E ~ 10 Amp., 380 Volt

Neue 10 Amp.-Stecker, zweipolig, No. 8812/8812 L
 Neue 10 Amp.-Stecker, 2 P + E No. 8913/8813 L
 Neue 10 Amp.-Stecker, 3 P + E No. 8814/8814 L

Muster und Sonderangebote zu Diensten!



Ständige Ausstellung:

SCHWEIZER BAUMUSTER-CENTRALE, ZÜRICH, Talstrasse 9, Börsenblock (Eintritt frei)

GRANITOX

der bewährte Schutz gegen Oel und Fett, gibt harte, staubfreie Cementböden

MEYNADIER & CIE., A.-G., ZÜRICH, HANDELSHOF / TEL. 58.620

Ihre Garantie
sind Qualitäts-Zementwaren

Beton-Christen

W. Christen & Cie.
Tel. 26.141 · Zementwarenfabrik · Basel 20

Gilbarco

FLEXIBLE FLAMME

Automatische Oelfeuerung
Oelheizungs A.G. Flexflam Zürich



Hch. Bertrams A-G
VOGESENSTRASSE 11 Basel 13 TEL. SAFR. 46.00

Abschleifen

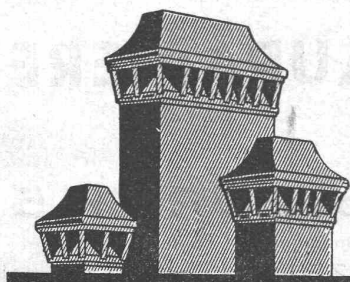
VON BÖDEN JEDER ART
alle neuen Punkte
festbinden werden
neu!

UNIVERSAL MÜNCHEN 2 N.W.

Hochschule
für Baukunst Weimar
Dir. Schulze-Naumburg.
Ausbild. von H.T.L.-Absolv. z. Dipl.-Arch.

Spital Wädenswil / Liegehalle
Schiebefenster

GEILINGER & CO.
Eisenbau-Werkstätten
WINTERTHUR



„Spezial“-Rauch-Absauger

ist trotz der Unzahl von Konkurrenz-Modellen u. Systemen heute noch der zuverlässigste, solideste u. schönste Kaminaufsatz; auf alte und neue Kamine verwendbar, absolut zugsicher u. billig.

Alle Grössen erhältlich, nur Kaminaussenmass angeben.

Spezialbeton A.-G. Stadt (St. Gallen)

TELEPHON 2134