

Zeitschrift: Schweizerische Bauzeitung
Herausgeber: Verlags-AG der akademischen technischen Vereine
Band: 109/110 (1937)
Heft: 1

Werbung

Nutzungsbedingungen

Die ETH-Bibliothek ist die Anbieterin der digitalisierten Zeitschriften. Sie besitzt keine Urheberrechte an den Zeitschriften und ist nicht verantwortlich für deren Inhalte. Die Rechte liegen in der Regel bei den Herausgebern beziehungsweise den externen Rechteinhabern. [Siehe Rechtliche Hinweise.](#)

Conditions d'utilisation

L'ETH Library est le fournisseur des revues numérisées. Elle ne détient aucun droit d'auteur sur les revues et n'est pas responsable de leur contenu. En règle générale, les droits sont détenus par les éditeurs ou les détenteurs de droits externes. [Voir Informations légales.](#)

Terms of use

The ETH Library is the provider of the digitised journals. It does not own any copyrights to the journals and is not responsible for their content. The rights usually lie with the publishers or the external rights holders. [See Legal notice.](#)

Download PDF: 17.03.2025

ETH-Bibliothek Zürich, E-Periodica, <https://www.e-periodica.ch>

SCHWEIZERISCHE BAUZEITUNG

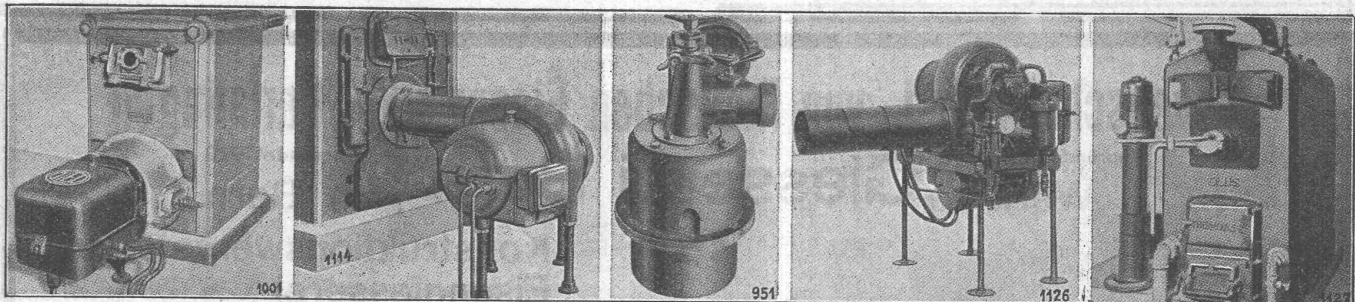
WOCHENSCHRIFT FÜR ARCHITEKTUR / INGENIEURWESEN / MASCHINENTECHNIK
 REVUE POLYTECHNIQUE SUISSE

ORGAN DES SCHWEIZERISCHEN INGENIEUR- UND ARCHITEKTEN-VEREINS
 UND DER GESELLSCHAFT EHEMAL. STUDIERENDER DER EIDG. TECHN. HOCHSCHULE
 GEGRÜNDET 1883 VON ING. A. WALDNER / HERAUSGEGEBEN VON ING. C. JEGHER

Vereins-Mitglieder, beim Verlag: Schweiz 32 Fr.,
 Ausland 40 Fr. jährl.; Nicht-Mitglieder: Schweiz
 40 Fr.; Ausland 50 Fr., postamtlich abonniert
 40 Fr. zusätzlich Gebühren. / Einzel-Nr. 1 Fr.

VERLAG C. & W. JEGHER, ZÜRICH
 Dianastrasse 5 / Postfach VIII 6110
 Telefon: 34.507 ■ In Kommission
 bei Rascher & Cie., Zürich u. Leipzig

Inserate durch die A.-G. der Unternehmungen
 RUDOLF MOSSE, Zürich, Basel. / Die
 viergespaltene Colonelzeile 50 Cts., Titelseite
 80 Cts., ausl. Anzeigen 60 Cts., Titelseite 1 Fr.



„OLEO“
Cuenod

„GAMMA“
 Brénner für alle Anwendungsgebiete und jede Oelqualität
 (No. I, II oder III).

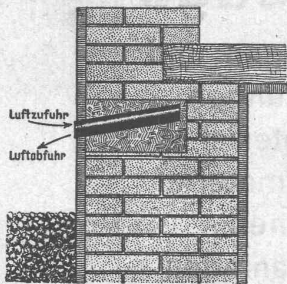
„CUENOD“

„NATIONAL“

„NATIONAL-BABY“

◆ H. CUENOD-WERKE A.-G. ◆
 ZÜRICH: LÖWENSTR. 3 ◆ CHATELAINE: GENÈVE

Cuenod



Mauerentfeuchtung

durch Luftzirkulation

Garantiert beste Wirkung bei fachgemässer Anwendung
 Jahrzehntelange Erfahrung

Pfisterer & Schneider, Bauunternehmung
 Tribtschenstrasse 22 Luzern Telefon 20.703

Vertretungen:

Zürich: Ing. Groebli, Pelikanstrasse 6, Telefon 70.596
 Bern: Ing. v. Erlach, Schwarztorstr. 35, Telefon 28.434

Bau gut **B**au mit **B**ackstein

BERCHTOLD & CO.
THALWIL TEL. 920.501



HEIZUNG

WARMWASSER / LUFTUNG
 PROJEKTE UND BERATUNG KOSTENLOS
 BESTE REFERENZEN

Schild

Schalungslose Verbund-Hohlkörperdecke

Denkbar einfache Konstruktion. - Niedrige Gestehungskosten.
 Prospekte und unverbindliche Beratung durch Ingenieurbureau
 Rob. Schild, Baden (Aargau) - Steinfabrikation und Verkauf

Zürcher  Hoheleien
 TALSTR. 83 TELEFON 36 698

Licht
Kraft
Telephon
Lichtsignal-
Anlagen

G. Pfenninger & Co., Zürich
Telephon 71.110 Aegerterstrasse 8

STERNFENSTERNÄGEL INCA
BAUBESCHLÄGE INCA
KREISSÄGE INCA

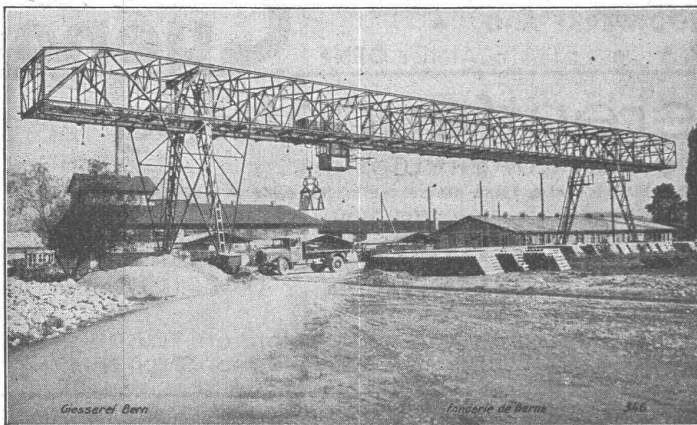
Gesellschaft der L. von Roll'schen Eisenwerke, Gerlafingen

Gegründet 1823

Werk „**Giesserei Bern**“ in Bern

Gegründet 1823

**Konstruktionswerkstätten,
Eisengiesserei**



Verladebrücke, totale Brückenlänge 73,5 m, Spannweite 50 m, Tragkraft 6,5 t, zum Umschlag von Sand und Kies und Transport von Röhren und Formsteinen.

Hebezeuge

- Schützenanlagen und Wehreinrichtungen
- Eisenbahnmaterial
- Zahnradbahnmaterial
- Standseilbahnen
- Kabelbaggeranlagen
- Allgem. Maschinenbau



Telegramme: Giesserei Bern
Telephon: 25.066

TOXEMENT

das bewährte Dichtungsmittel für Beton und Verputz (Schweizerprodukt)

Fabrikanten: **MEYNADIER & CIE., A.-G., ZÜRICH** Tel.: 58.620

SISALKRAFT

das unentbehrliche Abdeckpapier für Betonbauten

SPEZIAL-BAUPAPIERE

auch verstärkt für Isolierungen

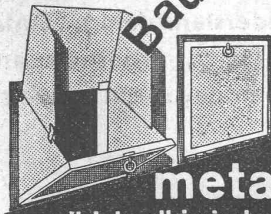
ZIEGLER-HUBER & CO., PAPIER EN GROS ZÜRICH 5

Erstes schweizerisches Asphaltierungswerk

Ständige Ausstellung in der SBC, Talstr. 9, Zürich 1

norm Baubestandteile

Kohleneinwürfe



Kellerfenster und -Türen,
Brief- und Milchkasten,
Gitterschuhrost, Schuh-
kratzeisen, Schuhroste,
Ventilationseinsätze für
Speiseschränke, Teppich-
klopftische.

metallbau ag
zürich albisrieden telefon 70677

**Elektro-Motoren
und Ventilatoren**
für alle
Zwecke

H. MEIDINGER Co. &
MASCHINENFABRIK
BASEL 4
für industrielle
und geräuschlose
Anlagen, Luftschutz



WARTMANN & CIE., BRUGG

Pavillon Suisse Paris 1937, Bauzustand: 28. Februar 1937

Die gesamte Stahlkonstruktion im Gewicht von ca 280 Tonnen wurde in Brugg montagefertig hergestellt und dann in Paris innert acht Wochen montiert, ausschliesslich durch

WARTMANN & CIE.
STAHLBAU BRUGG KESSELBAU

MAAG ZAHNRÄDER

MAAG-ZAHNRADPUMPEN

mit gehärteten und geschliffenen Zahnkolben

BILDEN EINE KLASSE FÜR SICH.

Es ist daher erklärlich, dass sie sich für viele Anwendungsgebiete eignen, für welche gewöhnlich Zahnrادpumpen versagen.

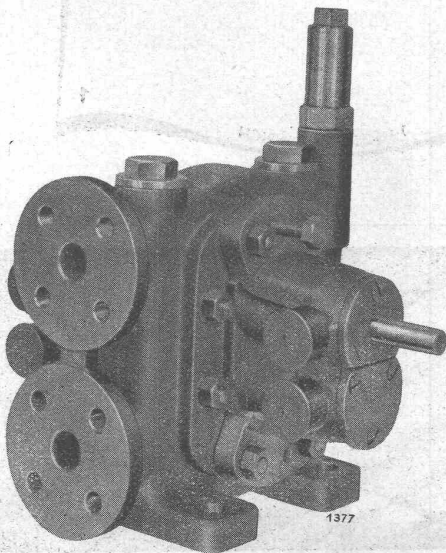
MAAG-PUMPEN

sind empfehlenswert für:

KESSELSPEISUNG (Pumpen mit Aussenlagern)
NICHT SCHMIERENDE FLÜSSIGKEITEN
KORRODIERENDE FLÜSSIGKEITEN
DICKFLÜSSIGE SUBSTANZEN (Teer, Melasse etc.)
FÖRDERUNG UNTER HOHEM DRUCK (bis 50 Atm.)
HEISSE FLÜSSIGKEITEN (bis 300° C)

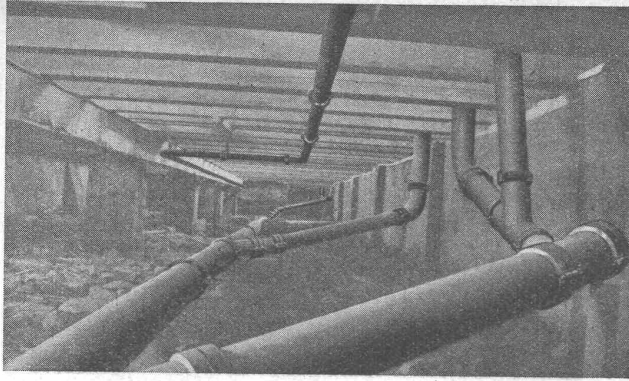
MAAG-PUMPEN

BESITZEN VOR ALLEM KRAEFTIGE SAUGWIRKUNG
UND HOHEN WIRKUNGSGRAD.



Von Dieselmotor angetriebene automatisch umsteuernde MAAG-ZAHNRADPUMPE mit Aussenlagern zur Förderung von Süss- und Salzwasser.

MAAG-ZAHNRÄDER AKTIENGESELLSCHAFT, ZÜRICH



Eispavillon Davos. Arch. Rud Gaberel, Davos.

**Ablaufleitungen
in Eternitrohren**



Eternit-Installationsrohre korrodieren nicht, sind schallhemmend und widerstandsfähig. Einfache und schnelle Montage (30 % Arbeitersparnis). Betriebssichere Rohrverbindung: kein Schweißen, kein Verstemmen.

Eternit A. G. NIEDERURNEN

TEL. 41.555

Zwischen zwei Zügen

rasch unsere modern eingerichtete Fabrik und das große Lager in Armaturen und sanitären Apparaten besichtigen. Zeit haben Sie sicher, denn wir sind **nur 2 Min. vom Bahnhof**

Metallgießerei und Armaturenfabrik
R. NUSSBAUM & CO.
Aktiengesellschaft, OLTEN, Tel. 2861

**Der Weltmeister
im Durstlöschen!**

JAGGI + WÜTHRICH

GLASDÄCHER
in kittlosem System „KULLY“

GLASDACHWERKE OLTEN
A. KULLY, OLTEN Gegründet 1854
Telephon 20.56



ROLLADEN
STOFFSTOREN
KIPPTORE

**Rolladenfabrik
A. Griesser & Aadorf**

BASEL
Gundeldingerstr. 202
Tel. 29.849

FILIALEN:
LAUSANNE
Boulevard
de Grancy 14
Tel. 33.272

ZÜRICH
Militärstr. 108
Tel. 37.398

Für Ihre Versicherungen

UNFALL

HAFTPFLICHT

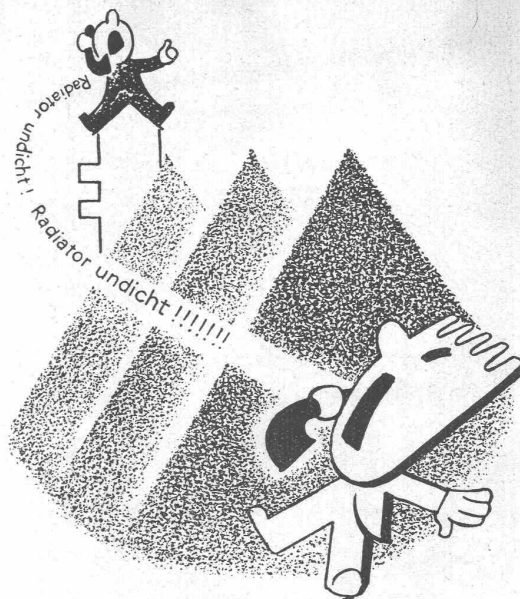
AUTO-KASKO

EINBRUCH-DIEBSTAHL

wenden Sie sich an die

ZÜRICH
Unfall

Als Mitglied des Schweizerischen
Ingenieur- u. Architektenvereins
geniessen Sie besondere ver-
tragliche Vergünstigungen.



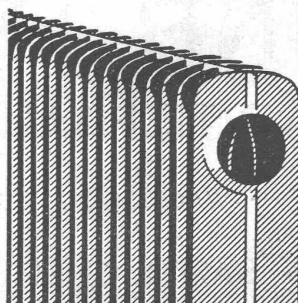
Oh, diese ewigen Garantiarbeiten!

Beim neuen Stahlblech-ZENT-Radiator LAMELLA sind sie nicht zu befürchten. ZENT-Radiatoren LAMELLA haben keine Nippelverbindungen, keine scharfen Kanten; sie verziehen sich nicht, da sie aussen und innen verstrebt sind. Sie brauchen nach der Probeheizung nicht ab- und wieder neu montiert zu werden; nur die Vorderseite erhält Zimmeranstrich, da die Rückseite nicht sichtbar ist. Leichtes Gewicht (ca. 11 kg/m² Heizfläche) — rationelle Montage. Bei schmaler Bauart haben sie grösste Heizfläche (ca. 40% Raumersparnis).

Diese Vorzüge verdankt der ZENT-Radiator LAMELLA der zweckmässigen Verarbeitung des Werkstoffes (kupferlegiertes Stahlblech). Er ist nicht eine Imitation des Gussradiators in Blech, sondern ein nach andern Konstruktionsprinzipien gebauter Heizkörper.

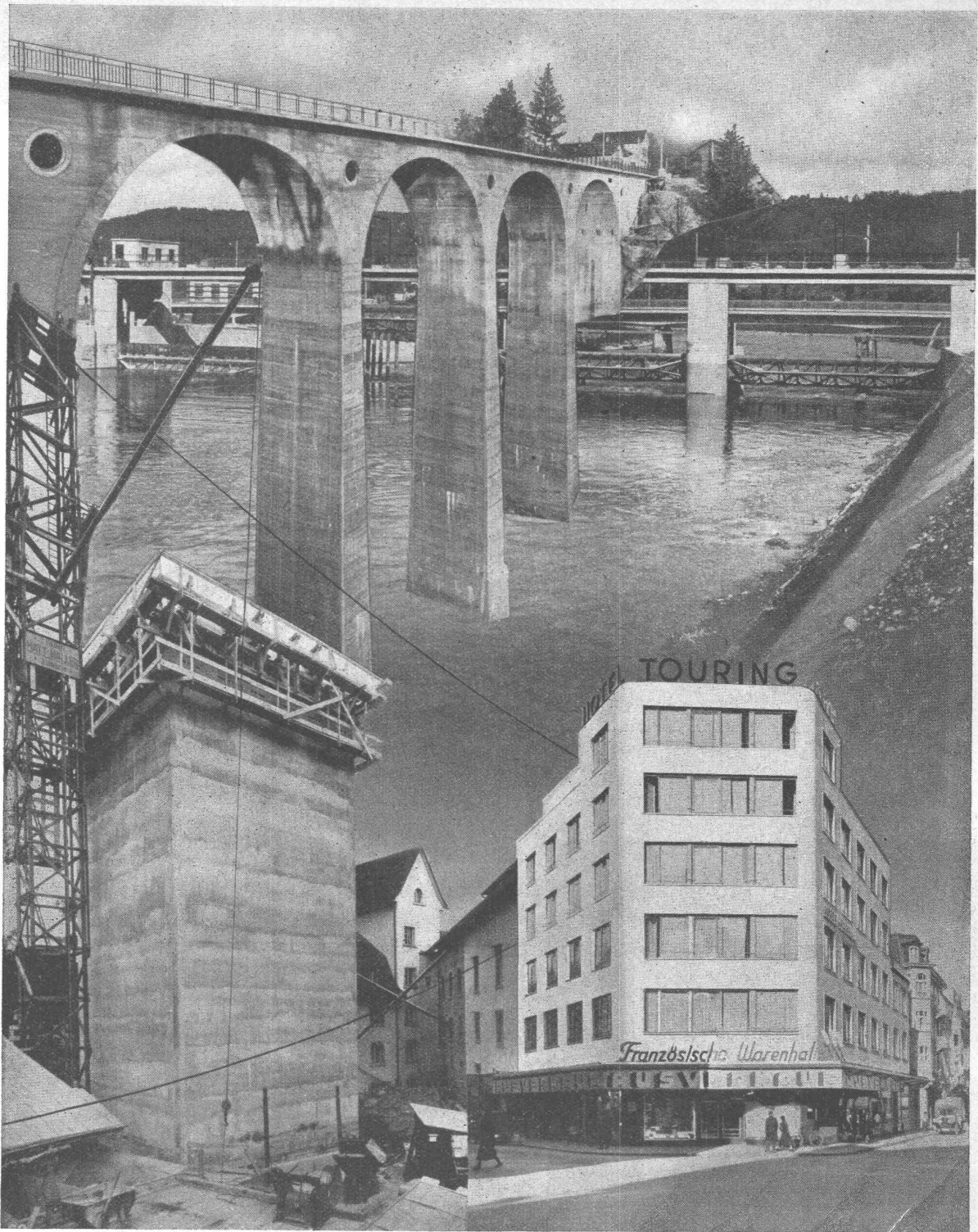
ZENT A.G. BERN, Fabrik für Zentralheizungs-
material, Ostermundigen. Telefon 41.211

ZENT BÜRGT FÜR QUALITÄT!



LAMELLA

der neue Stahlblech-
Radiator der
ZENT A.G. BERN



A.
G. **HEINR. HATT-HALLER**

HOCH- UND TIEFBAUUNTERNEHMUNG ZÜRICH

— WAGENHALLE ÖRLIKON —

**AUSFÜHRUNG SÄMTLICHER ERD-, MAURER- UND
EISENBETONARBEITEN**

