

Zeitschrift: Schweizerische Bauzeitung
Herausgeber: Verlags-AG der akademischen technischen Vereine
Band: 109/110 (1937)
Heft: 3

Werbung

Nutzungsbedingungen

Die ETH-Bibliothek ist die Anbieterin der digitalisierten Zeitschriften. Sie besitzt keine Urheberrechte an den Zeitschriften und ist nicht verantwortlich für deren Inhalte. Die Rechte liegen in der Regel bei den Herausgebern beziehungsweise den externen Rechteinhabern. [Siehe Rechtliche Hinweise.](#)

Conditions d'utilisation

L'ETH Library est le fournisseur des revues numérisées. Elle ne détient aucun droit d'auteur sur les revues et n'est pas responsable de leur contenu. En règle générale, les droits sont détenus par les éditeurs ou les détenteurs de droits externes. [Voir Informations légales.](#)

Terms of use

The ETH Library is the provider of the digitised journals. It does not own any copyrights to the journals and is not responsible for their content. The rights usually lie with the publishers or the external rights holders. [See Legal notice.](#)

Download PDF: 18.03.2025

ETH-Bibliothek Zürich, E-Periodica, <https://www.e-periodica.ch>

SCHWEIZERISCHE BAUZEITUNG

WOCHENSCHRIFT FÜR ARCHITEKTUR / INGENIEURWESEN / MASCHINENTECHNIK
 REVUE POLYTECHNIQUE SUISSE

ORGAN DES SCHWEIZERISCHEN INGENIEUR- UND ARCHITEKTEN-VEREINS
 UND DER GESELLSCHAFT EHEMAL. STUDIERENDER DER EIDG. TECHN. HOCHSCHULE
 GEGRÜNDET 1883 VON ING. A. WALDNER / HERAUSGEGEBEN VON ING. C. JEGHER

Vereins-Mitglieder, beim Verlag: Schweiz 32 Fr.,
 Ausland 40 Fr. jährl.; Nicht-Mitglieder: Schweiz
 40 Fr.; Ausland 50 Fr., postamtlich abonniert
 40 Fr. zuzüglich Gebühren. / Einzel-Nr. 1 Fr.

VERLAG C. & W. JEGHER, ZÜRICH
 Dianastrasse 5 / Postcheck VIII 6110
 Telefon: 34.507 ■ In Kommission
 bei Rascher & Cie., Zürich u. Leipzig

Inserate durch die A.-G. der Unternehmungen
 RUDOLF MOSSE, Zürich, Basel. / Die
 vierspaltene Colonelzeile 50 Cts., Titelseite
 80 Cts., ausl. Anzeigen 60 Cts., Titelseite 1 Fr.



A.-G. vorm.
HÄMMERLE & Co.

Telephon: 81077

TÜREN, TRENNWÄNDE, FENSTER
 in Eisen- und Metallprofilen

ZOFINGEN

Licht Kraft Telephon Lichtsignal-Anlagen

G. Pfenninger & Co., Zürich
 Telephon 71.110 Aegerterstrasse 8

„ISOCUB“ Leichthohlkörper **„ISOFIX“**

Seit Jahren erprobt in:

Wohnhäusern • Wohnkolonien • Schul- und Geschäfts-
 Häusern • Garagen • Industriebauten • usw.

TELEPHON 12.15 **CARTOFONT A.-G., AARAU**

Verzinkerei Pratteln A/G Pratteln

vormals H. KELLER & CIE., (Baselland)
 Gegr. 1897

Die anerkannt leistungsfähigste Verzinkerei der Schweiz
 Spezialabteilung: **Teerung, Bitumierung und Bejutung** von
 Gas- und Wasserleitungsröhren

Telephon 60022

ING. MAX GREUTER & CIE. ZÜRICH 8

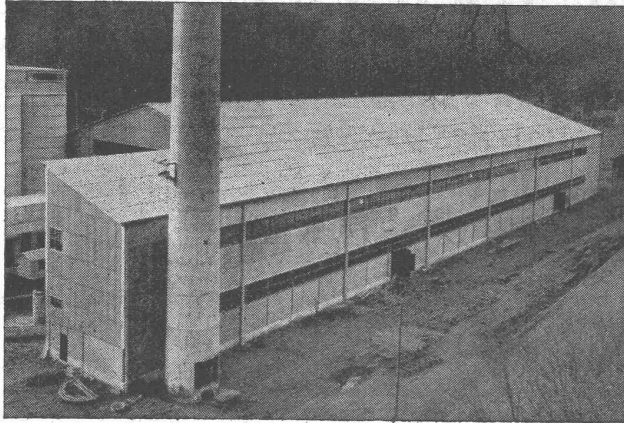
INJEKTIONS- UND GUNIT-ARBEITEN INGENIEUR-BUREAU

GLASDACH

KITTLOS MIT BLEIBANDEN

Ausführung auf Holz, Eisen und Beton
 Umdecken gekitteter Glasdächer

JAKOB SCHERRER ZÜRICH 2
 Allmendstrasse 5/7 Telephon 57.980



Portlandcementfabrik Laufen, Liesberg. Ing. H. Frey.

Welleternit-Verkleidung
und Bedachung.

Eternit

Welleternit, die nichtrostende, unverwitterbare
und wirtschaftliche Bauplatte für Bedachung und
Verkleidung von Zweckbauten.

Eternit A. G. NIEDERURNEN

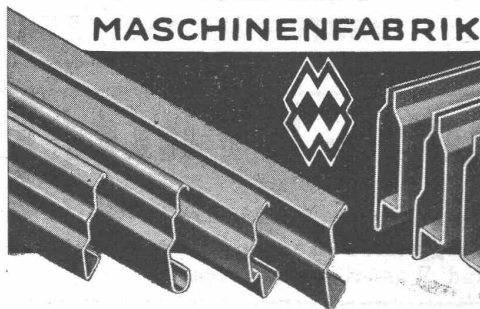
TEL. 41.555

*Geradlinig und scharfkantig
sind die auf*

**Weingarten-
Profilpressen DRP.**

hergestellten Kantungen.

- *Bruchsichere und biegungsfreie
Konstruktion*
- *Zahlreiche Lieferungen nach
dem In- und Auslande*



MASCHINENFABRIK



WEINGARTEN

vorm. Hch. Schatz A-G.
WEINGARTEN, WUERTT.

SCHWEIZERISCHE SEIL-INDUSTRIE SCHAFFHAUSEN

Gegründet
1839

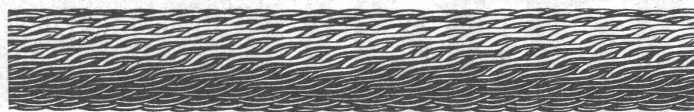
vormals C. Oechslin zum Mandelbaum

Gegründet
1839

Unsere „CIS“-PATENT-SEILE (⊕ Patent
D.R.P. ang.)

**Kein Drehen
der Last!**

**Kein Verkrangeln
des Seiles.**



**Unübertroffen für
Turmkrane,
Gegengewichte,
Elektrozüge etc.**

sind tatsächlich drehungsfrei (torsionsfrei)

PRIMA REFERENZEN!

Schweizer Fabrikat

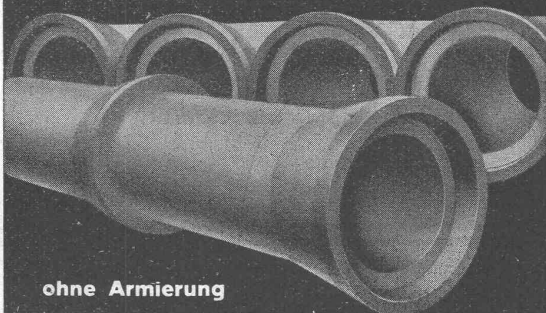


Seit Jahrzehnten dauerhafteste Schutzanstriche für Beton und Eisen

MARTIN KELLER & CO., WALLISELLEN

Inhaber M. KELLER & H. HÜBNER - Telefon 932.114

STÜSSI ROHRE



ohne Armierung

mit Glockenmuffe, kleiner Wandstärke
grosser Elastizität, dichter porenfreier
Betonstruktur, hoher mechanischer
Festigkeit.

Baulänge 1,5 m Lichtweite 25 - 80 cm

Internationale Siegwartbalken-Gesellschaft
Luzern Telefon 20.553

Vertretung für den Kanton Zürich:

Steinfabrik Hardwald A.-G.

Talstrasse 83, Zürich

Telephon 36698

FUGEN MIT PALTOX

abgedichtet sind

dauernd wasserdicht

MEYNADIER & CIE., A.G., ZÜRICH

TELEPHON 58.620

URANIASTRASSE 35



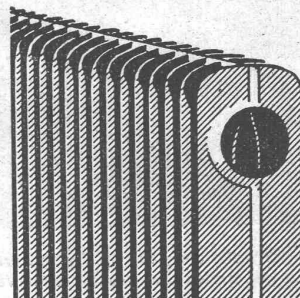
Lasst den Amtsschimmel seine krausen Wege gehen ...

Wir Techniker suchen Höchstleistungen auf einfachstem Wege zu erzielen. Unser neuer Stahlblech-ZENT-Radiator LAMELLA verdankt seine Vorzüge der zweckmässigen Verarbeitung des Werkstoffes (kupferlegiertes Stahlblech). Er ist nicht eine Imitation des Gussradiators in Blech, sondern ein nach andern Konstruktionsprinzipien gebauter Heizkörper.

ZENT-Radiatoren LAMELLA haben keine Nippelverbindungen, keine scharfen Kanten; sie verziehen sich nicht, da sie aussen und innen verstrebt sind. Sie brauchen nach der Probeheizung nicht ab- und wieder neu montiert zu werden; nur die Vorderseite erhält Zimmeranstrich, da die Rückseite nicht sichtbar ist. Leichtes Gewicht (ca. 11 kg/m² Heizfläche) — rationelle Montage. ZENT-Radiatoren LAMELLA haben bei schmaler Bauart grösste Heizfläche (ca. 40% Raumersparnis).

ZENT A.G. BERN, Fabrik für Zentralheizungs-
material, Ostermundigen. Telefon 41.211

ZENT BÜRGT FÜR QUALITÄT!

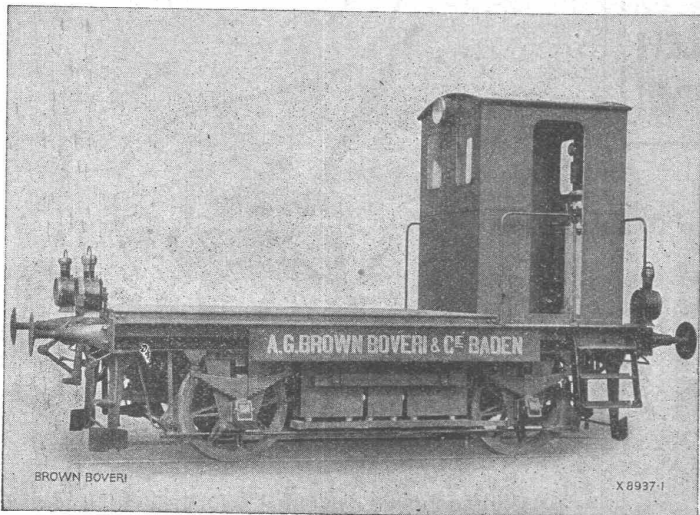


LAMELLA

der neue Stahlblech-
Radiator der
ZENT A.G. BERN

A. G. BROWN, BOVERI & CIE., BADEN

Technische Bureaux: Baden, Basel, Bern, Lausanne

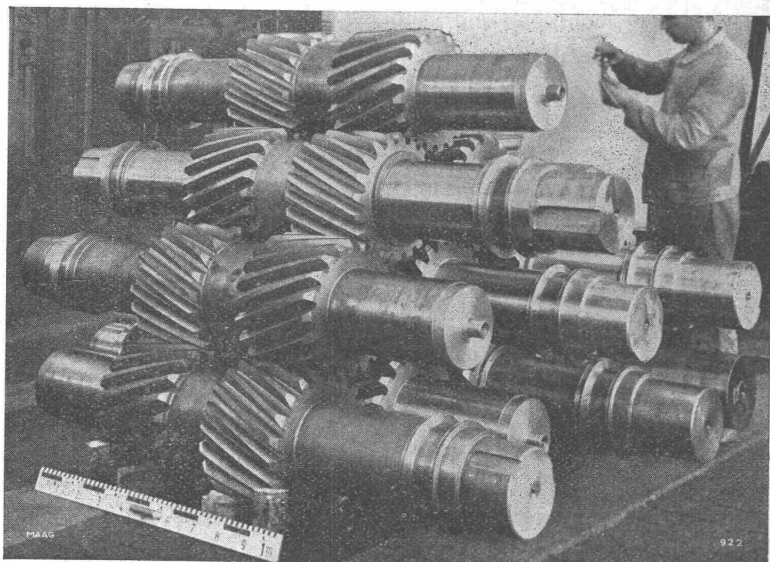


Traktoren und Rangierlokomotiven

für alle Leistungen, für Fahrleitungsbetrieb, Akkumulatorenbetrieb und mit benzin- oder diesel - elektrischem Antrieb.

Verlangen Sie Offerte!

MAAG ZAHNRÄDER



Tellsendung von MAAG-Walzritzeln für Blechwalzwerk, insgesamt 24 Stück, z. Teil mit gehärteter und geschliffener Verzahnung.

ZAHNRÄDER UND ZAHNRADGETRIEBE jeder Art

Bei Zahnradgetrieben für schweren Betrieb, z. B. in

**Walzwerken, Zementfabriken,
Mühlen, Bergwerken,
ferner für Dieselmotorengruppen**

hängt die Dimensionierung wesentlich von der Präzision der Verzahnung ab.

Für Feinwalzwerke, wo zudem diese Präzision dauernd gewährleistet sein muss, lohnt sich trotz des höhern Preises der Einbau von Walzritzeln mit gehärteter und geschliffener Verzahnung.

PRÄZISIONSZAHNRADPUMPEN.

MAAG-ZAHNRÄDER AKTIENGESELLSCHAFT, ZÜRICH