

Zeitschrift: Schweizerische Bauzeitung
Herausgeber: Verlags-AG der akademischen technischen Vereine
Band: 109/110 (1937)
Heft: 12

Werbung

Nutzungsbedingungen

Die ETH-Bibliothek ist die Anbieterin der digitalisierten Zeitschriften. Sie besitzt keine Urheberrechte an den Zeitschriften und ist nicht verantwortlich für deren Inhalte. Die Rechte liegen in der Regel bei den Herausgebern beziehungsweise den externen Rechteinhabern. [Siehe Rechtliche Hinweise.](#)

Conditions d'utilisation

L'ETH Library est le fournisseur des revues numérisées. Elle ne détient aucun droit d'auteur sur les revues et n'est pas responsable de leur contenu. En règle générale, les droits sont détenus par les éditeurs ou les détenteurs de droits externes. [Voir Informations légales.](#)

Terms of use

The ETH Library is the provider of the digitised journals. It does not own any copyrights to the journals and is not responsible for their content. The rights usually lie with the publishers or the external rights holders. [See Legal notice.](#)

Download PDF: 01.04.2025

ETH-Bibliothek Zürich, E-Periodica, <https://www.e-periodica.ch>

SCHWEIZERISCHE BAUZEITUNG

WOCHENSCHRIFT FÜR ARCHITEKTUR / INGENIEURWESEN / MASCHINENTECHNIK
REVUE POLYTECHNIQUE SUISSE

ORGAN DES SCHWEIZERISCHEN INGENIEUR- UND ARCHITEKTEN-VEREINS
UND DER GESELLSCHAFT EHEMAL. STUDIERENDER DER EIDG. TECHN. HOCHSCHULE
GEGRÜNDET 1883 VON ING. A. WALDNER / HERAUSGEGEBEN VON ING. C. JEGHER

Vereins-Mitglieder, beim Verlag: Schweiz 32 Fr.,
Ausland 40 Fr. jährl.; Nicht-Mitglieder: Schweiz
40 Fr.; Ausland 50 Fr., postamtlich abonniert
40 Fr. zuzüglich Gebühren. / Einzel-Nr. 1 Fr.

VERLAG C. & W. JEGHER, ZÜRICH
Dianastrasse 5 / Postdeck VIII 6110
Telephon: 34.507 ■ In Kommission
bei Rascher & Cie., Zürich u. Leipzig

Inserate durch die A.-G. der Unternehmungen
RUDOLF MOSSE, Zürich, Basel. / Die
viergespaltene Colonelzeile 50 Cts., Titelseite
80 Cts., ausländ. Anzeigen 60 Cts., Titelseite 1 Fr.



Spezial-Aufzugtreppen, die **nicht** zusammengelegt werden müssen. In- und Ausland patentiert

ALLEIN-LIEFERANTEN:

Hans Sieber, Zimmermeister, Luzern, Tel. 20456
Ing. Egli, Zweig-Bureau in Zürich: Tel. 67707
Monteur in Basel: Tel. 28961

Lizenzinhaber für die Ostschweiz:
W. Geisser, St. Gallen, St. Jakobstr. 97
Tel. 5752

Lizenzinhaber für Kt. Bern, Freiburg u. Neuen-
burg: J. Frutiger's Söhne, Oberhofen b. Thun
Tel. 59305

BERCHTOLD & CO.
THALWIL TEL. 920.501



HEIZUNG
WARMWASSER / LUFTUNG
PROJEKTE UND BERATUNG KOSTENLOS
BESTE REFERENZEN

Aufzüge Lerch

für Briefe, Speisen, Waren
erstellt
Aug. Lerch, Zürich
Oetenbachgasse 5 Tel.: 33.000

Beratungen
in allen
Beleuchtungsfragen

Baumann, Koelliker

& Co., A.-G., Zürich, Sihlstrasse 37 • Telephon 33.733

GLASDACH

KITLOS MIT BLEIBANDEN

Ausführung auf Holz, Eisen und Beton
Umdecken gekitteter Glasdächer

JAKOB SCHERRER ZÜRICH 2
Allmendstrasse 5/7 Telephon 57.980

Verzinkerei Pratteln ^{A/G} Pratteln

vormals H. KELLER & CIE., (Baselland)
Gegr. 1897

Die anerkannt leistungsfähigste Verzinkerei der Schweiz
Spezialabteilung: **Teerung, Bitumierung und Bejutung** von
Gas- und Wasserleitungsröhren

Telephon 60022



Zäune

aus Holz, Eisen und Drahtgeflecht

ZAUN-FABRIK J. MÜLLER & CO.

LÖHNINGEN (Schaffhausen), Telephon 85.17 · ZÜRICH, Bucheggstr. 24,
Telephon 62.845 · ST. GALLEN, Leonhardstr. 41, Telephon 53.86



„ROBUR“ Schilfrohrzellen

(+ Schweizerpatent)
für vorzügliche
Betondecken.

Vorteile dieser Decke:

- Eisenersparnisse
- Warme Konstruktion
- Geringes Eigengewicht
- Niedriger Preis.

Vereinigte Schilfwebereien, Zürich, Stampfenbach-Platz 1
Telephon: 41,163.



Spital Wädenswil / Liegehalle
Schiebefenster

GEILINGER & CO.
Eisenbau-Werkstätten
WINTERTHUR

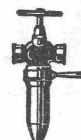
ZU KAUFEN GESUCHT:
**Gebogener-
Heliographenapparat**
gebraucht, aber in gutem Zustand.
Offerten mit äusserstem Preis an:
Constructions Pour Tous, S.A.,
19, Pl. Montbrillant, Genève.

Schule
für Baukunst Weimar
Dir. Schulze-Naumburg.
Ausbild. von H. T. L.-Abjolv. 3. Dipl.-Arch.



**Rohrleitungen
und
Apparate aus Eisenblech**
bis zu 15 mm Wandstärke. Liefern
sauber und vorteilhaft.
Joh. Bertrams A.G.

PATENTE
ERWIRKT **H. KIRCHHOFER**
ZÜRICH LOEWENSTR. 51



DUSEN

für alle Zwecke
der Industrie



JACQUES TOBLER A.G.
LUZERN (Schweiz)

HOTEL
Habs-Royal
Bahnhofplatz
ZÜRICH

RESTAURANT
Sitzungszimmer

Einfache Montage



Der neue patentierte Feller-Zugschalter besitzt keinen Hebel; man kann ihn an der Decke wie an der Wand plazieren und von allen Stellungen aus betätigen. Absolut zuverlässige Konstruktion. Leises Schalten.

ADOLF FELLER AG. HORGEN
Fabrik elektrischer Apparate



Die Feller-Zugschalter sind einzigartig!

ZEHNDER

Radiatoren
lieferbar in jeder Bauhöhe und in
jedem Radius und Winkel



Geb Brüder Zehnder
Radiatoren- & Apparatebau, Gränichen bei Aarau

**MESSEN U. PRÜFEN
UNKOSTEN SENKEN**
mit dem seit Jahren bewährten
Heisswasserzähler „Superior“
für jede Kesselpumpe,
insbesondere Kolbenpumpe.
Ein Volumenzähler mit hoher Mess-
Genauigkeit und geringer Wartung.

BOPP & REUTHER
GMBH - MANNHEIM-WALDHOFF

Vertr.: Dr. Ing. H. EIMER, Ing.-Bureau
vorm. A. Schmid & Dr. Ing. H. Eimer
Technisches Bureau, KREUZLINGEN (Thurg.)

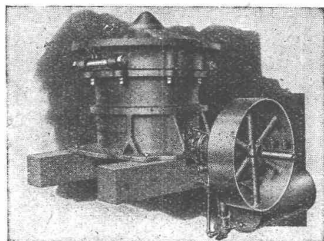
FRICK-GLASS, Zürich-Altstetten

Spezial-Unternehmen für

Telephon 55.064

Asphalt-Isolierungen





HOCHLEISTUNGS- STEINBRECHER „CLUS“

Ein- und Zweischwingenbrecher
Kreisel-, Vor- und Reduktionsbrecher
Sandwalzwerke, Sortier- und Waschmaschinen
Unterwasser-Wasch- und Sortiermaschinen
Vibrationssiebe etc.

**Komplette Sand- und Kiesaufbereitungsanlagen
für alle Leistungen und Ansprüche**

Beratung und Kostenvoranschläge bereitwilligst

ROBERT AEBI & CIE., A.G., ZÜRICH

Ingenieurbureau und Maschinenfabrik

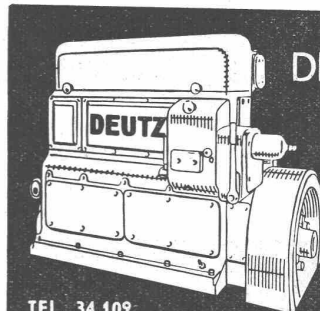
Telephon 31.750

Zweigniederlassung in Zollikofen/Bern

**Elektro-Motoren
und Ventilatoren
für alle
Zwecke**

MEIDINGER Co. &
MASCHINENFABRIK
BASEL 4

für industrielle
und geräuschlose
Anlagen, Luftschutz



**DIESEL- U. BENZIN-
MOTOREN**

jeder Art u. Grösse

**HOLZGAS-
ANLAGEN**

TEL. 34.109

GENERALVERTRETUNG:

WÜGLER, MANN & Co. ZÜRICH-
ALBISRIEDEN

**FUGEN MIT
PALTOX**

abgedichtet sind
dauernd wasserdicht

MEYNADIER & CIE., A.G., ZÜRICH
TELEPHON 58.620 URANIASTRASSE 35

**Tür-
zargen**

Gebr. Tuchschild,
Zürich, Löwenstr. 19

Frauenfeld
Tel. 32301

KATALYT-SCHUTZANSTRICHE

KATALYT

**B & S
M**

TEL. 927.037

für Eisenkonstruktionen und Stahlbauwerke

Grundierungen mit intensiv rostschtzender und
rostabsorbierender Wirkung. Deckanstriche in ver-
schiedenen Grautönen von höchster Wetterfestigkeit

Unsere Produkte bürgen für

äusserst haltbare daher wirtschaftliche Anstriche

BOPP & SCHREIER, MEILEN