

Zeitschrift: Schweizerische Bauzeitung
Herausgeber: Verlags-AG der akademischen technischen Vereine
Band: 109/110 (1937)
Heft: 13

Werbung

Nutzungsbedingungen

Die ETH-Bibliothek ist die Anbieterin der digitalisierten Zeitschriften. Sie besitzt keine Urheberrechte an den Zeitschriften und ist nicht verantwortlich für deren Inhalte. Die Rechte liegen in der Regel bei den Herausgebern beziehungsweise den externen Rechteinhabern. [Siehe Rechtliche Hinweise.](#)

Conditions d'utilisation

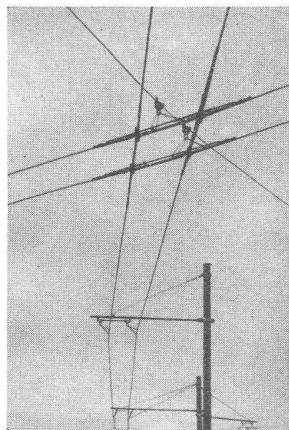
L'ETH Library est le fournisseur des revues numérisées. Elle ne détient aucun droit d'auteur sur les revues et n'est pas responsable de leur contenu. En règle générale, les droits sont détenus par les éditeurs ou les détenteurs de droits externes. [Voir Informations légales.](#)

Terms of use

The ETH Library is the provider of the digitised journals. It does not own any copyrights to the journals and is not responsible for their content. The rights usually lie with the publishers or the external rights holders. [See Legal notice.](#)

Download PDF: 17.03.2025

ETH-Bibliothek Zürich, E-Periodica, <https://www.e-periodica.ch>



Leitungsausschnitt

Planung
und
Bau

Trolley- Fahrleitungen

nach eigenen Systemen und Konstruktionen mit schweizerischem Material

A. G. KUMMLER & MATTER, AARAU

Für Ihre Versicherungen

UNFALL

HAFTPFLICHT

AUTO-KASKO

EINBRUCH-DIEBSTAHL

wenden Sie sich an die

ZÜRICH

Anfall

Als Mitglied des Schweizerischen Ingenieur- u. Architektenvereins geniessen Sie besondere vertragliche Vergünstigungen.



Was für die Ameise gilt ...

gilt auch für den Zentralheizungsmonteur. Je leichter die Bauelemente, desto grössere kann er tragen. Der Einbau von ZENT-Radiatoren LAMELLA ist wegen ihres leichten Gewichtes (ca. 11 kg/m² Heizfl.) besonders rationell.

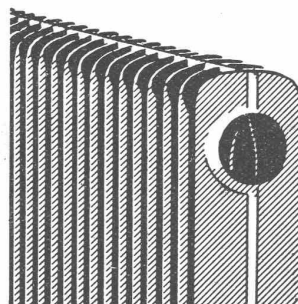
Der ZENT-Stahlblech-Radiator LAMELLA verdankt seine Vorzüge der zweckmässigen Verarbeitung des Werkstoffes (kupferlegiertes Stahlblech). Er ist nicht eine Imitation des Gussradiators in Blech, sondern ein nach ganz anderen Konstruktionsprinzipien gebauter Heizkörper.

ZENT-Stahlblech-Radiatoren LAMELLA haben keine Nippelverbindungen, keine scharfen Kanten; sie verziehen sich nicht, da sie aussen und innen verstrebt sind. Sie brauchen nach der Probeheizung nicht ab- und wieder neu montiert zu werden; nur die Vorderseite erhält Zimmeranstrich, da die Rückseite nicht sichtbar ist.

ZENT-Stahlblech-Radiatoren LAMELLA haben bei schmaler Bauart grösste Heizfläche (ca. 40% Raumersparnis).

ZENT A.G. BERN, Fabrik für Zentralheizungs-material, Ostermundigen. Telefon 41.211

ZENT BÜRGT FÜR QUALITÄT!



LAMELLA

der neue Stahlblech-Radiator der
ZENT A.G. BERN



Patent

„CRESPA“ D. R. P.

10 mal grössere Zuziehfähigkeit

Verstellbare Patent-Kloben
garantieren genaue PassungSauberes, schnelles
EinlassenÜbermässig verzogene Fenster
werden jetzt luftdicht und
müheles geschlossenGeniale Kraftübertragung
im Schloss, äusserst solide
SchlosskonstruktionAuf viele 100 kg
Gegendruck geprüft

Aus Stahl gefertigt

Crespa-Verschlüsse,
(aufgesetzte u. verdeckte Ausführung)

Espagnolettes

Schiebetürbeschlag ‚Ideal‘

Oberlichtöffner,
alle Ausführungen

Gruppenöffner

Oberlichtfallen

Balkon-Türschloss mit Nachriegel

Drehzapfenbänder

Pendeltürbänder

Türschliesser (Federsystem)

Automatische Türsteller

Fensterscheren

Fenstersteller

Cremonen (aufgesetzt und verdeckt)

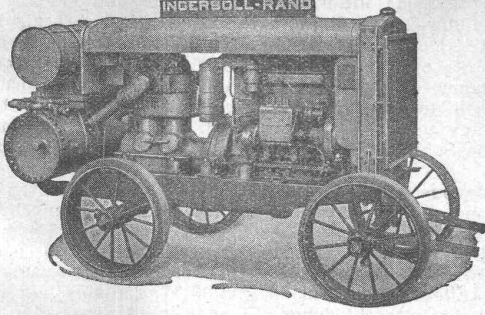
**Stanz- und Warmpressartikel
in allen Metallen****J. BUCHER, SCHAFFHAUSEN**
Baubeschläge- und Metallwarenfabrik

Warum bevorzugen Architekten

STREBEL

Heizkessel und Radiatoren!

weil sie für die Zentralhei-
zung, durch die Fachfirma in-
stalliert, ein **schweizerisches**
Qualitätserzeugnis erhal-
ten, das ihnen Gewähr für
lange Lebensdauer auch bei
schwierigsten Betriebsver-
hältnissen bietetFABRIK ROTHRIST (AARGAU), TEL. 73.424
FILIALE ZÜRICH, FLÜELSTR. 19, TEL. 55.287/88



Rohölkompessor
20/26 PS.

Ingersoll-Rand

KOMPRESSOREN und DRUCKLUFTWERKZEUGE

sind **unerreicht** in Leistung, Lebensdauer und Wirtschaftlichkeit. Ein kostenloser, unverbindlicher Versuch wird auch Sie überzeugen.

ROBERT AEBI & CIE., A. G., ZÜRICH
INGENIEURBUREAU - MASCHINENFABRIK
Zweig Niederlassung in Zollikofen/Bern. **TEL. 31.750**

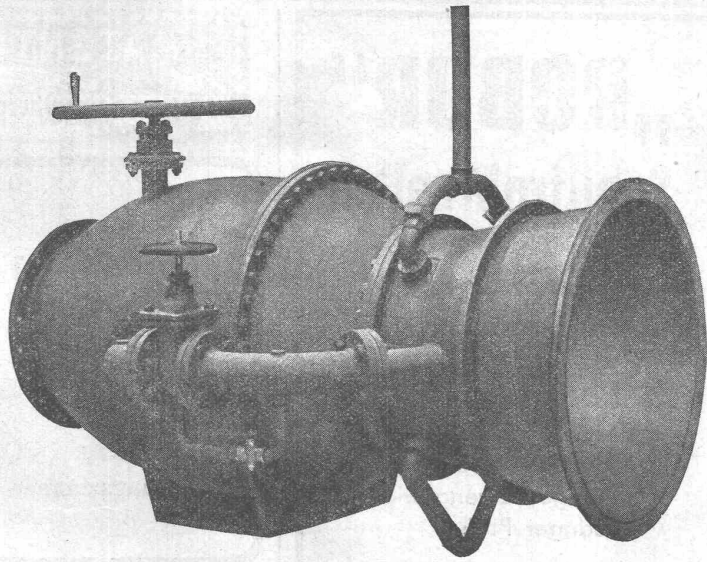
Von **Roll**

baut im EISENWERK KLUS

Klus (Solothurn)

Gesellschaft der
Ludw. von Roll'schen Eisenwerke

seit mehr als 50 Jahren



Freilass-Regulierschieber
zu einem Staudamm.

Rohrverschlüsse

für alle industriellen
Bedürfnisse.

Bewährte Ausführungen für Wasser-
kraftanlagen.

SCHWEIZERISCHE SEIL-INDUSTRIE SCHAFFHAUSEN

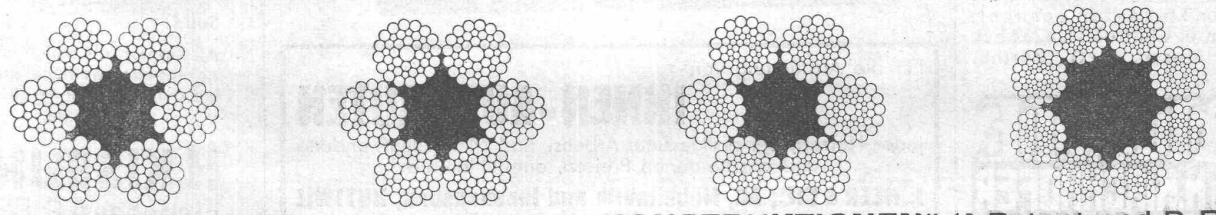
Gegründet
1839

vormals C. Oechslin zum Mandelbaum

Gegründet
1839

STAHL DRAHT SEILE

Für schwere Beanspruchungen bewähren sich am besten



unsere **PATENTIERTEN „OX-LAY-IDEAL-KONSTRUKTIONEN“** (⊕ Patent und D. R. P.)

Einheimische Fabrikation von Profiltröhen. Im Zeitalter des Metallbaues mit seiner Verwendung verschiedenster Eisenprofile erscheint es angebracht, auf eine Schweizer Firma, die A. G. Hermann Forster, Stahlröhrenwerk in Arbon, aufmerksam zu machen, welche als langjährige Herstellerin geschweisster Rundrohre sich seit einigen Jahren ganz besonders mit dem Problem der geschlossenen Tür- und Fensterprofile befaßt, mit dem Erfolg, dass sie nun die meisten der bisher aus dem Ausland eingeführten gangbaren Profilsorten fabriziert. Dabei besteht die Möglichkeit, diesen Fabrikationszweig noch nach verschiedenen Richtungen auszubauen durch Aufnahme neuer Profile, wie sie die fortschreitende Technik verlangt. Unserem schweiz. Eisenbauwerkstätten ist dadurch die Möglichkeit geboten, ihren Bedarf an Profiltröhen, wie auch an runden, vierkant-, Rechteck- und Ovalröhren beim einheimischen Produzenten zu decken, und sie genießt dabei noch den wesentlichen Vorteil, mit ganz kurzen Lieferfristen rechnen zu können, in vielen Fällen sogar sofort ab Lager bedient zu werden.

Der Naturasphalt von Travers. In der Schweiz gibt es nur ein Asphaltvorkommen: im Travers-Tal (Kanton Neuenburg) wird ein bitumenhaltiger Asphaltfelsen bergmännisch zu Tage gefördert. In sechseckige, 25 kg schwere Blöcke gegossen, verlässt dieser Asphaltfelsen, der im Laufe der Jahrtausende auf natürliche Art und Weise im Erdinnern entstanden ist, das Asphaltbergwerk als «Naturasphalt von Travers» und findet

seinen Absatz im In- und im Ausland. Der Naturasphalt von Travers hat seine ihm eigenen erstklassigen qualitativen Eigenschaften als Baumaterial im Hoch- und Tiefbau seit vielen Jahrzehnten praktisch unter Beweis gestellt und sich sowohl für die Erstellung wasserdichter Isolationen aller Art als auch für dauerhafte Boden-, Trottoir- und Strassenbeläge aufs beste bewährt. Dieses erstklassige schweizerische Bergwerkprodukt verdient es daher, daß es vor allem auch in seinem Ursprungslande eine noch ausgedehntere Verwendung findet. Unverbindliche Vorschläge und Beratungen durch die alleinigen Konzessionäre für die Schweiz: E. R. Zetter & Co., Asphalt, Solothurn.

Der Trolleybus in Rom. In ganz Italien hat in letzter Zeit die Verwendung von Trolleybussen im öffentlichen Verkehr der Städte eine ungemein starke Entwicklung erfahren. Ende Juli befanden sich im ganzen Lande mehr als 100 Trolleybusse bereits im Betrieb, während weitere 86 demnächst zur Ablieferung gelangen, davon allein 36 in Rom. Diese 36 Wagen sind laut «Motorlastwagen» bei verschiedenen Firmen in Auftrag gegeben. Der Wagenkasten soll bei allen Fahrzeugen gleichmässig sein, dagegen wird die elektrische Ausrüstung mit Motoren von 100 bis 120 PS Leistung je nach der Herkunft verschieden sein. Alle Fahrzeuge werden mit einer Batterie ausgerüstet, die im Notfall das Parken und Wenden der Wagen ohne Fahrleitungsstrom gestattet und auch die Fahrt in einem beschränkten Bereich auf Strecken ermöglicht, wo keine Fahrleitung vorhanden ist.

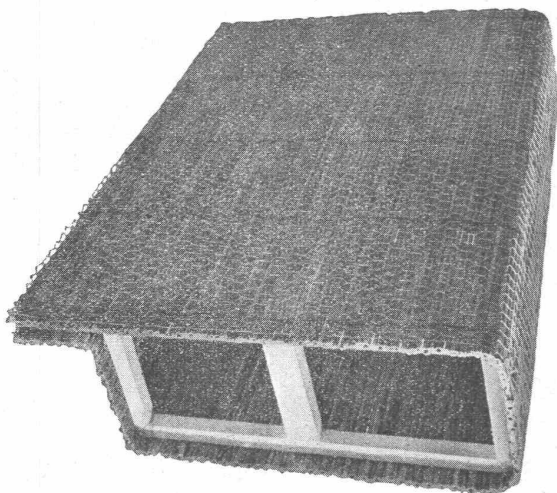
KLINKER

braun, rot, gelb für Böden, Wandbelag, Cheminées, Fassaden

A. G. Verblendsteinfabrik

Lausen

Ständige Ausstellung unserer Erzeugnisse in der SCHWEIZER BAU-CENTRALE ZÜRICH, TALSTRASSE 9, BÖRSENBLOCK (Eintritt frei)



„ROBUR“ Schilfrohrzellen

(⊕ Schweizerpatent)
für vorzügliche
Befondecken.

Vorteile dieser Decke:

- Eisensparnisse
- Warme Konstruktion
- Geringes Eigengewicht
- Niedriger Preis.

Vereinigte Schilfwebereien, Zürich, Stampfenbach-Platz 1
Telephon: 41,163.

Zu kaufen gesucht:
Bd. II u. V „Bürgerhaus der Schweiz“, broschiert, in gut erhaltenem Zustand. Offerten zu richten an: Adolf Vallaster, Luzern, Kaufmannweg 12.

Decoupiersäge
in möglichst gutem Zustand als Occasion zu kaufen gesucht. Offerten u. Chiffre Z. J. 4262 bef. Rudolf Mosse, A.-G., Zürich.

PATENTIE
ERWIRKT H. KIRCHHOFER
ZÜRICH LOEWENSTR 51

Arnold Spychiger
Langenthal
Leichtbauplattenfabrik Tel. 60826

Für die Ausführung von

INNEN-AUSBAUTEN

jeder Holzart, bei erstklassiger Arbeits- und Materialaufwendung und bescheidenen Preisen, empfehlen sich

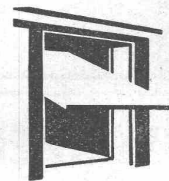
J. MEER & CIE., AG, Möbelfabrik und Innenausbau, HUTTWIL

la Referenzen



HOTEL
Habs-Royal
Bahnhofplatz
ZÜRICH

RESTAURANT
Sitzungszimmer



KISSLING-TORE

Neuzeitliche, patentamtlich geschützte Konstruktion, für Garagen, Hallenbauten, Magazine etc.

Solid! Billig!

Als Kipptor, als Schiebetor, als gekuppelte, zweiflügelige Tore mit automatischer Arretierung. Prospekte.

H. KISSLING
Eisenbau A.G. BERN

S.T.S. Schweizer. Technische Stellenvermittlung
 Service Technique Suisse de placement
 Servizio Tecnico Svizzero di collocamento
 Swiss Technical Service of employment

ZÜRICH, Tiefenhöfe 11 — Telephon: 35.426 — Telegramme: INGENIEUR ZÜRICH.
 Für Arbeitgeber kostenlos. Für Stellensuchende Einschreibgebühr 2 Fr. für 3 Monate.
 Bewerber wollen Anmeldebogen verlangen. *Auskauf* über offene Stellen und Weiterleitung von Offerten erfolgt *nur gegenüber Eingeschriebenen*.

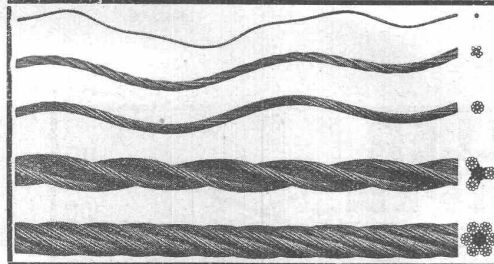
MASCHINEN-ABTEILUNG

- 695 **Betriebs-Techniker**, mit grossen Erfahrungen in der Stanz-, Press- u. Zieh-Technik, als Fabrikationsleiter einer Fabrik für elektr. Heiz- u. Kochapparate. Peru. Offerten auf Flugpostformularen.
- 823 Dipl. **Elektro-Ingenieur**, Forschung, siehe 18. September.
- 831 **Ventilations-Techniker**, siehe 18. September.
- 841 Dipl. **Maschinen-Ingenieur**, Kartonmaschinen, siehe 18. September.
- 845 **Ingenieur od. Techniker**, Ventilatoren, siehe 18. September.
- 849 **Ingenieur od. Techniker**, mit mehrjähr. Verkaufspraxis, für Vertrieb von Auto- u. Industrie-Oelen in d. Ostschweiz. Eintritt baldigst.
- 853 **Maschinen-Techniker**, initiativ, selbständig in Konstruktion u. Kalkulation v. Kesseln aus Eisen u. rostfreien Metallen, firm in Blechkonstruktionen. Eintritt baldigst. Ostschweiz.
- 855 **Techniker**, selbständ. Konstrukteur, für Leitung Elektrofenbau-Abteilung, Erfahrungen Offertwesen, Verkauf u. Beaufsichtigung Ausführung. Deutsch und Französisch. Alter 25 bis 40 Jahre. Ostschweiz.

- 857 **Vorkalkulator**, mit längerer Praxis, selbständig in Bestimmung Vorgabezeiten Metallbearbeitung. Bis 40 Jahre. Baldigst. Ostschweiz.
- 861 **Techniker**, mit gründl. Kenntnissen Haushaltungskühlschränken u. industriellen Kühlanlagen. Befähigt Leitung mechan. Werkstätte zu übernehmen. Nordafrika.
- 865 Dipl. **Maschinen-Ingenieur**, womögl. mehrjähr. Praxis in Textilbetrieben, für Forschungsarbeiten. Sofort. Ostschweiz.
- 867 Dipl. **Maschinen-Techniker**, für Werkzeug- u. Vorrichtungskonstruktionen. Alter 23 bis 25 Jahre. Baldigst. Fabrik elektr. Apparate. Deutsche Schweiz.
- 871 Dipl. **Elektro-Techniker**, mit Installationspraxis. Sofort.
- 873 jüngerer **Elektro-Techniker**, mit absolv. Lehrzeit als Maschinenschlosser zur Einarbeitung in Vorkalkulation von Isoliermaterialien u. Maschinenteilen. 25 bis 32 Jahre. Baldigst. Maschinenfabrik Ostschweiz.
- 875 junger dipl. **Maschinen-Ingenieur**, für Konstruktions- u. Versuchsarbeiten. Eintritt baldigst. Zentralschweiz.

BAU-ABTEILUNG

- 560 Dipl. **Eisenbeton-Ingenieur**, sehr guter Statiker, als Bureauchef. Eintritt sofort. Bei Eignung Dauerstelle. Deutsche Schweiz.
- 724 **Konstrukteure, Techniker und Zeichner**, für Stahl-Brückenbau. Lebenslauf, Zeugnisabschriften, Lichtbild, Referenzen, Gehaltsansprüche u. frühesten Eintrittstermin begeben. Rheinland.
- 726 jüngerer **Ingenieur** oder **Tiefbau-Techniker**, guter Zeichner, für Bureau. Sofort, für ca. 4 Wochen. Französische Sprachkenntnisse.
- 728 jüngerer dipl. **Bau-Ingenieur**, guter Statiker, für Eisenbeton, einige Jahre Praxis. Ing.-Bureau deutsche Schweiz.
- 730 **Ingenieure od. Tiefbau-Techniker**, gute Zeichner, zur Bearbeitung von Projekten über Wasserkraftanlagen. Ing.-Bureau Grosstadt Süd-Deutschland.



E. FATZER A.-G., ROMANSHORN
 Älteste schweiz. Drahtseilfabrik - Gegr. 1836

Drahtseile in unserer bestbewährten, drallarmen u. spannungsfreien Machart „DEFAG-LAY“ in Seale - Seale mixte - Warrington u. Normal-Konstruktionen mit und ohne Fülldrähte, aus erstkl. Patent-Gusstahldrähten bis 240 kg Bruchfestigkeit p. mm².

Nebenstehendes Bild zeigt ein Drahtseil in „DEFAG-LAY“ und Seale-Konstruktion 20 mm Ø, 6 × 19 Seale (9 × 1,6 + 9 × 0,9 + 1 × 1,9 mm), blanker Förderseildraht mit 150/160 kg Bruchfestigkeit per mm². Trotzdem nur die Litzen vorgeformt sind, ist das Seil vollständig spannungsfrei.

Von Grossunternehmen der chemischen Industrie zu sofortigem Eintritt gesucht

selbständig arbeitender

INGENIEUR

Schweizer, mit E. T. H.-Diplom und mehrjährigen praktischen Erfahrungen in Chemischen- u. Maschinenbetrieben od. verwandten Industrien, versiert in apparativen und bautechnischen Fragen, gewandt im Verkehr mit Behörden und Lieferanten; Alter ca. 35 bis 40 Jahre. - Offerte mit Bild, Zeugnisabschriften, Lebenslauf, Referenzen etc. unter Chiffre Z 9493 Z an

Publicitas A. G. Zürich.

Vorteilhaft

ist zu vermieten bzw. zu verpachten in industrie-reicher Gegend mit bedeutender Bautätigkeit (Aargau) modern eingerichtetes

KIES- UND SANDWERK

mit grossem Areal. - Anfragen sind zu richten unter Chiffre Z. B. 4234 befördert
 Rudolf Mosse, A.-G., Zürich.

GESUCHT für Ingenieur-Bureau in Istanbul

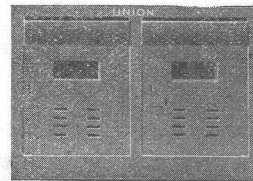
Bauingenieur

guter Statiker, gewandt in Berechnungen und Zeichnungen. Hoch- und Tiefbauten, dauernde Stelle. Offerte mit Zeugnisabschriften u. Lohnanspruch an Posta Kustusu No. 289, Istanbul, Türkei.



Gilbarco
 FLEXIBLE FLAMME
 Automatische Oelfeuerung
 Oelheizungs A. G. Flexflam Zürich

Briefkasten gemäss Wunsch der Eidg. Postverwaltung



Eiserne Türen u. Zargen
 Kassenschränke, Stahlmöbel
 Einmuerkassen, Gasschutztüren
 automat. Boden-Türabdichter etc.
 liefert in erstklassiger Ausführung

Union-Kassenfabrik A.-G., Zürich

Gessenerallee 36 - Verlangen Sie Prospekt Nr. 88 - Telephon 51.758



FRICK-GLASS, Zürich-Altstetten

Spezial-Unternehmen für Telephon 55.064

Terrassen-Beläge

