

Zeitschrift: Schweizerische Bauzeitung
Herausgeber: Verlags-AG der akademischen technischen Vereine
Band: 109/110 (1937)
Heft: 18

Werbung

Nutzungsbedingungen

Die ETH-Bibliothek ist die Anbieterin der digitalisierten Zeitschriften. Sie besitzt keine Urheberrechte an den Zeitschriften und ist nicht verantwortlich für deren Inhalte. Die Rechte liegen in der Regel bei den Herausgebern beziehungsweise den externen Rechteinhabern. [Siehe Rechtliche Hinweise.](#)

Conditions d'utilisation

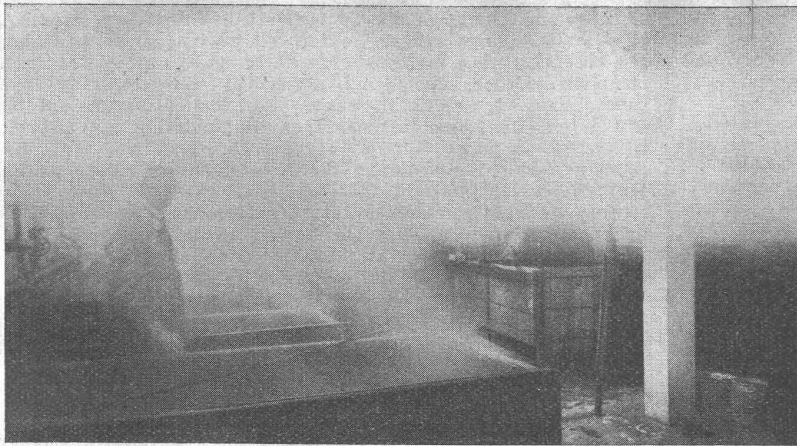
L'ETH Library est le fournisseur des revues numérisées. Elle ne détient aucun droit d'auteur sur les revues et n'est pas responsable de leur contenu. En règle générale, les droits sont détenus par les éditeurs ou les détenteurs de droits externes. [Voir Informations légales.](#)

Terms of use

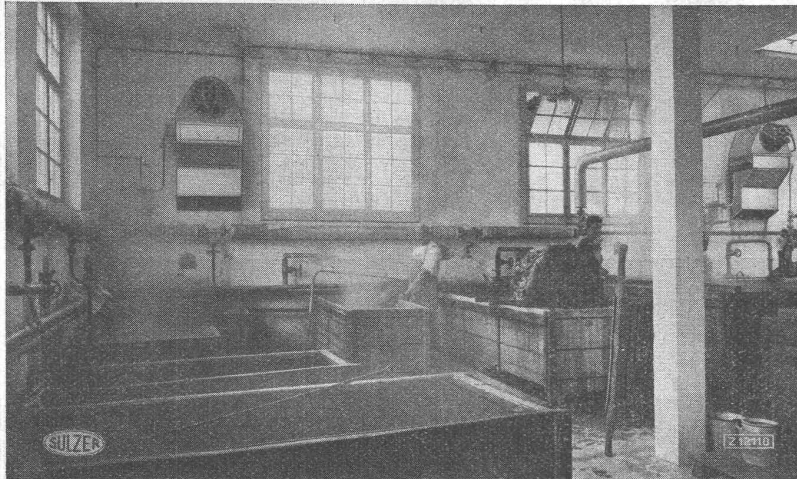
The ETH Library is the provider of the digitised journals. It does not own any copyrights to the journals and is not responsible for their content. The rights usually lie with the publishers or the external rights holders. [See Legal notice.](#)

Download PDF: 17.03.2025

ETH-Bibliothek Zürich, E-Periodica, <https://www.e-periodica.ch>



Färberei - Entnebelungsanlage außer Betrieb. Die schlechte Sicht bei starker Nebelbildung während des Aufheizens und Kochens der Bäder hindert den Verkehr im Lokal; der Dampf verursacht Wasserniederschlag an Wänden und Decken mit den bekannten nachteiligen Folgen. Der Nebel schafft auch im übrigen wenig zuträgliche Luftverhältnisse für das Personal.

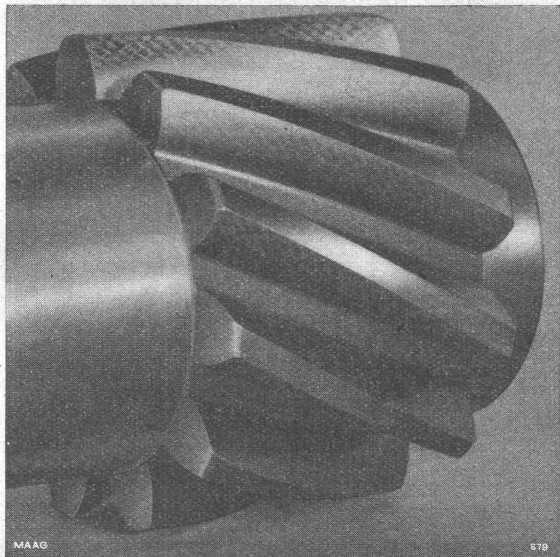


Gleiche Färberei mit Entnebelungsanlage in Betrieb, während des Aufheizens und Kochens der Bäder: Freie Sicht, ungehinderte Verkehrsmöglichkeit und gute Luftverhältnisse im Lokal bei geringstem Kostenaufwand.

SULZER

Gebrüder Sulzer, Aktiengesellschaft, Winterthur

MAAG ZAHNRÄDER



Auf MAAG - Zahnradschleifmaschine geschliffenes Schraubenzahnritzel.
(Man beachte den Kreuzschliff).

AUSWECHSELBARKEIT

von hochpräzisen Zahnrädern kann nur durch Schleifen der Zahnflanken auf MAAG-MASCHINEN erzielt werden.

Maag-geschliffene Räder sind am

KREUSCHLIFF

erkennbar.

Wir liefern

Stirn- und Schraubenzahnräder mit geschliffener Verzahnung von 21 bis 3500 mm Durchmesser.

Wir besorgen auch

das Verzahnen, Härten und Schleifen von eingesandten Zahnrädern.

MAAG-ZAHNRÄDER AKTIENGESELLSCHAFT, ZÜRICH

Die richtige Auswahl des Metalles für Beschläge. Während man früher für Türdrücker, Scharniere, Kremonengriffe etc. Eisen oder Messing verwendet hat, sind in letzter Zeit neue Ausgangsmaterialien benützt worden, über deren Vor- und Nachteile im Nachstehenden einige Erklärungen gegeben werden sollen.

Eisen-Drücker sind oft roh, nur lackiert, angeschlagen worden und finden auch heute noch Verwendung, wo weniger auf Schönheit als auf niedrigen Preis gesehen wird. Messing-Drücker werden poliert oder brüniert, sie entfärben sich aber durch langen Gebrauch, weil Messing der Oxydation unterworfen ist. Die Vernickelung der Messing-Drücker hat der Oxydation vorbeugen sollen. Es hat sich aber gezeigt, dass nach langem Gebrauch die Nickelschicht abgenützt wurde und dann das gelbe Grundmaterial zum Vorschein kam.

Die Beschlägefabrikanten haben, um diesem Umstand entgegenzutreten, nach neuen, helleren, nicht gelben Metallen gesucht und sind dann zu einer Weissbronze gekommen, die aus Zink, Kupfer und Nickel zusammengesetzt ist. Diese Legierung, die im übrigen fast gleiche Festigkeit wie Messing aufweist, ist für die Vernickelung sehr geeignet und hat den Vorteil, dass nach Abnützung der Nickelschicht helles Grundmaterial zum Vorschein kommt.

Die Beschläge in diesem Material sind bis vor einigen Jahren aus Sandguss angefertigt worden und haben durch eine verhältnismässig teure Oberflächenbehandlung fertiggestellt werden müssen. Die Fabrikation der Teile nach dem Spritzgussverfahren hat die Herstellungskosten dieser Drücker bedeutend zu verbilligen vermocht, denn die sauber gegossenen Rohlinge sind viel gleichmässiger und benötigen wenig oder fast keine Schleif- und Polierarbeiten mehr. Zudem bedienen sich die

Spritzgusswerke einer neuen Legierung (M-Neusilber) mit noch besseren Eigenschaften als die bisher bekannte Weissbronze.

Die Erstellung billiger Bauten hat auch eine Herabsetzung der Beschlägepreise notwendig gemacht und es ist ein Material gefunden worden, das den Ansprüchen weitgehend genügen konnte. Seit vielen Jahren werden Türdrücker und andere Beschlägeteile aus einer erstklassigen Zinklegierung im Spritzgussverfahren hergestellt. Es ist möglich, durch eine gute Vernickelung oder Verchromung die Artikel sauber und gefällig herauszubringen und trotz des billigen Preises den Anforderungen auf Festigkeit und Solidität zu entsprechen. Leider lässt es sich nicht vermeiden, dass bei starker Beanspruchung der Beschläge die Nickel- oder Chromschicht im Laufe der Jahre abgenützt wird und dann die hellgraue Zinklegierung zum Vorschein kommt. Durch Oxydation kann die abgenützte Stelle dunkelgrau bis schwarz werden. Dieser Nachteil ist jedoch gegenüber dem Preisvorteil so unbedeutend, dass in vielen Fällen trotzdem Drücker aus Zinklegierung gewählt werden.

Somit sollten überall dort, wo die Beanspruchung der Beschläge besonders gross ist und der Preis es erlaubt, Neusilberbeschläge verwendet werden. Es gilt dies besonders für Fensterbeschläge, Haustürdrücker und Beschläge für feuchte Räume. Wenn die Preise aber eine ausschlaggebende Rolle spielen, so können ohne Bedenken Drücker aus Zinklegierung benützt werden.

Der Beschläge-Händler wird gut tun, die Zusammenhänge zwischen Materialwahl und Preis deutlich auseinander zu halten und dem Kunden die nötigen Erklärungen zu geben; nur damit wird es möglich sein, unliebsame Reklamationen zu vermeiden.

Dilatit

-Korksteinplatten

sind ein überragendes Isoliermittel
für Kühlanlagen und im Hochbau!

Wanner & Co. A.-G., Horgen

Dilatit-Korksteinfabrik

PATENTE
ERWIRKT H. KIRCHHOFFER
ZÜRICH LOEWENSTR. 51

HOTEL
Habis-Royal
Bahnhofplatz
ZÜRICH

RESTAURANT
Sitzungszimmer



Einen gleichmässigen, druckfesten und wasserdichten Beton erhalten Sie nur durch **Vibration**. Verwenden Sie deshalb für Betonstrassen, Stauwauern und Kanalverkleidungen den

VIBROPIL

Patent 129 811

Der VIBROPIL verbessert die Betonqualität, erleichtert die Kontrolle der Betonverdichtung und vermindert die Ermüdung der Arbeiter.
Verlangen Sie Prospekte u. Offerten v.
S. A. René May, Ing., Av. de France 66,
Lausanne.

Tief-
Bohrungen
für Wasser-
gewinnung u.
Boden-Unter-
suchungen
Filterbrunnen

E. BOSSHARD & Co
ZÜRICH 1
SCHANZENGRABEN 41

S.T.S. Schweizer Technische Stellenvermittlung
 Service Technique Suisse de placement
 Servizio Tecnico Svizzero di collocamento
 Swiss Technical Service of employment

ZÜRICH, Tiefenhöfe 11 — Telefon: 35.426 — Telegramme: INGENIEUR ZÜRICH.
 Für Arbeitgeber kostenlos. Für Stellensuchende Einschreibgebühr 2 Fr. für 3 Monate.
 Bewerber wollen Anmeldebogen verlangen. Auskunft über offene Stellen und Weiterleitung von Offerten erfolgt nur gegenüber Eingeschriebenen.

MASCHINEN-ABTEILUNG

- 797 Dipl. **Maschinen-Techniker**, mit mehrjähr. Konstruktionserfahrung, womöglich im Bau von kleinen Verbrennungsmotoren od. Kompressoren, als Konstrukteur. Eintritt bald. Maschinenfabrik. Deutsche Schweiz.
- 927 **Maschinen-Techniker**, Werkzeugmaschinenbau. Siehe 16. Oktober.
- 933 **Maschinen-Techniker**, Zentrifugalpumpen. Siehe 16. Oktober.
- 941 **Techniker**, für grosse Textilfabrik. Siehe 16. Oktober.
- 955 **Ingenieur**, Getriebe- u. Transmissionenbau. Siehe 23. Oktober.
- 961 **Maschinen-Ingenieur**, hydraul. Maschinen. Siehe 23. Oktober.
- 963 **Maschinen-Techniker**, für Geschwindigkeitsregulatoren. Siehe 23. Oktober.
- 965 **Ingenieur**, Wasserturbinen. Siehe 23. Oktober.
- 971 Dipl. **Maschinen-Ingenieur**, 30 bis 40 Jahre, mit grosser Betriebs- u. Verkaufserfahrung, mögl. auf hydraulischem Gebiet, als Direktor einer Schweizerischen Tochtergesellschaft im Ausland.
- 973 jüngerer **Radio-Techniker**, mit Konzession A od. B. Nordwestschweiz.
- 975 **Techniker**, für Zeitaufnahmen an Werkzeugmaschinen u. Nachkalkulation, Werkstattzeichnungen. Sofort. Nordwestschweiz.

- 977 **Elektro-Ingenieur** od. Techniker, selbständiger Konstrukteur für elektrothermische Abteilung einer Fabrik der deutschen Schweiz.
- 979 **Maschinen-Techniker**, mit Praxis als Werkzeugkonstrukteur. Sofort.
- 981 **Techniker** od. Zeichner, mehrjähr. Praxis, für elektr. Apparatebau.
- 983 jüngerer **Ingenieur** od. Techniker, ledig, Deutsch, Französ. u. Englisch beherrschend, Kenntnisse Metallbranche u. mögl. Reklamewesen, für Uebersetzungen, Beaufsichtigung der Propaganda, mit Reisen.
- 985 **Betriebs-Assistent**, Erfahrung im Serienbau, für Werkzeugmaschinen u. Kenntnisse der neuesten Arbeitsmethoden. Sofort. Maschinenfabrik Nordostschweiz.
- 987 **Ingenieur-mécanicien** ou **électricien-dipl.**, ayant suivi un stage pratique au service de traction, possédant expérience dans la construction et l'entretien des locomotives et du matériel roulant. Langue maternelle française, connaissance de l'allemand. Entrée au plus tôt. Offres jusqu'au 31 octobre.

BAU-ABTEILUNG

- 784 **Ingenieur**, Statiker. Süd-Deutschland. Siehe 16. Oktober.
- 804 **Techniker**, für Eisenbeton, vorübergehend. Ing.-Bureau Ostschweiz.
- 808 jüngerer, dipl. **Ingenieur**, mit 2 bis 3 Jahren Baupraxis u. Kenntnissen im Eisenbeton, zur Beaufsichtigung schwierigen Eisenbetonbaues in Jugoslawien. Kenntnisse Serbisch erwünscht. Dauer 4 bis 5 Monate.
- 816 **Techniker** od. Bauführer, mit einigen Jahren Baupraxis u. guten kaufm. Kenntnissen, gewandt in Aquisition u. Kalkulationen. Nicht über 30 Jahre.
- 822 **Tiefbau-Techniker**, für allg. Tiefbau, Eisenbeton, Kanalisationen, Wasserversorgung, mit guten theoret. u. prakt. Kenntnissen u. guter Allgemeinbildung. Ing.-Bureau Zentralschweiz.
- 826 **Bauführer**, dipl. Techniker, energisch, Voranschläge, Rechnen u. Zeichnen, für ca. 4 Monate.

Eisenbeton-Tabellen von Prof. Dr. M. Ritter
Interpolierbare Tabellen von Ing. G. Griot
Statistisches Tabellenwerk VSB

benützt jeder Ingenieur mit Vorteil. - Verlangen Sie Prospekte und neuesten Verlagskatalog.
Verlag AG. Gebr. Leemann & Co., Zürich 2
 oder durch jede Buchhandlung.

GESUCHT junger **Architekt**
 guter Darsteller für Wettbewerbe.
GESUCHT junger **Bauzeichner-Bautechniker**
 flotter Zeichner für Pläne, Auszüge und Bauführung. Einige Handkizzen u. Pläne erwünscht. Gehaltsansprüche. Eintritt spätestens 2. November 1937. Offerten unter Chiffre W. 6338 Q. an Publicitas Basel.

Moeri
 Heizung Lüftung
 Moeri A. G. Luzern
 Hochschule für Baukunst Weimar
 Dir. Schulze-Naumburg.
 Kurstitel von H.T.L.-Wissl. z. Dipl.-Arch.
Winke für die Praxis
 finden Sie ständig in unserem Inseratenteil.

Ständige BAUGEWERBE-AUSSTELLUNG
 Schweizer Baumuster-Centrale
 Börsenblock Talstraße 9 ZÜRICH
 9-19 Uhr, Samstag - 17 Uhr, Eintr. frei

Schwenktor
 Garagetore in verschiedenen Ausführungen
metallbau ag
 zürich albisrieden telefon 70 677

H. HEER & CO
OLTEN
 SPEZIALITÄT
 Gelochte und gepresste Bleche

HAENNI die Marke für gute
MESSINSTRUMENTE
 Den Flüssigkeitsstand in Tanks misst man auch dann auf pneumatischem Wege, wenn ein kleiner Ueberdruck vorhanden ist (Prinzip siehe Abbildung). Solche Apparate liefern wir stets für Benzoltanks.
 Man verlange Offerte und Besuch
HAENNI & CIE. A.G. JEGENSTORF (SCHWEIZ)

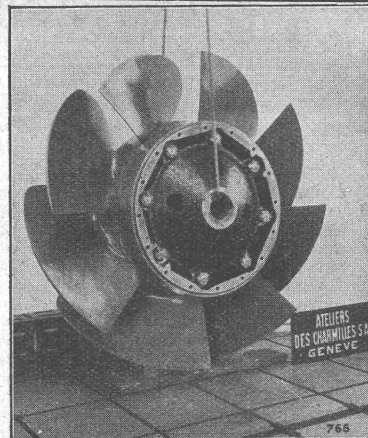
Moderne **Cheminées** in Keramik
 Klinker, Naturstein, Marmor erstellt seit Jahren
Gustav BODMER & CIE.
 ZÜRICH, Seefeld, Holbeinstr. 22 / Tel. 21273

ATELIERS DES CHARMILLES S.A., GENÈVE

ROUE D'UNE TURBINE
KAPLAN

32 M DE CHUTE

7300 CV - 375 T/M

TURBINES-HYDRAULIQUES
CARRMILLES · GENÈVE

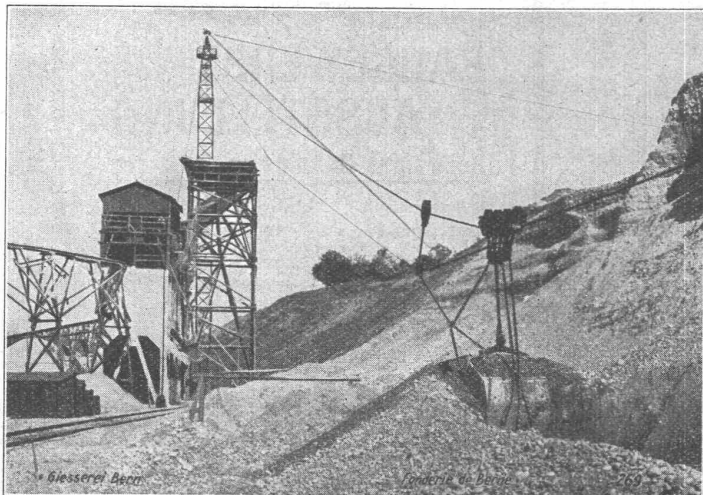
Gesellschaft der L. von Roll'schen Eisenwerke, Gerlafingen

Gegründet 1823

Werk „Giesserei Bern“

Gegründet 1823

in Bern

Konstruktionswerkstätten,
Eisengiesserei

Kabelbaggeranlage Olten.

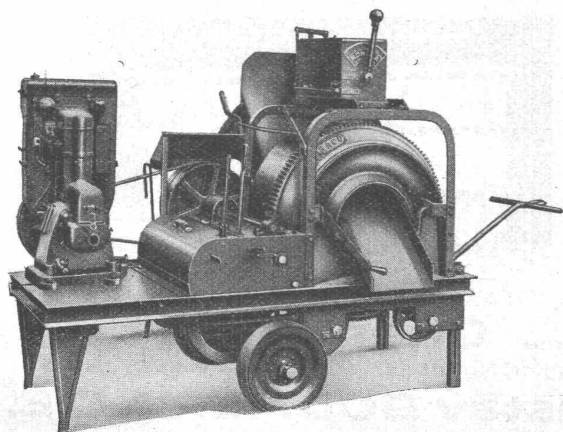
Kabelbaggeranlagen

Hebezeuge
Schützenanlagen und
Wehreinrichtungen
Eisenbahnmaterial
Zahnradbahnmaterial
Standseilbahnen
Allgem. Maschinenbau



Telegramme: Giesserei Bern

Telephon: 25.066

So richtig schweizerische
Qualitätsarbeit

Ist in den weitverbreiteten RACO-von ROLL-Betonmischern verkörpert. Deren Entwicklung bleibt nicht stehen. Alles was den Betrieb auf der Baustelle erleichtert, die Qualität des Beton erhöht, findet bei dieser guten Schweizermaschine nutzbringende Anwendung.

ROBERT AEBI & CIE. A.G. ZÜRICH

Ingenieurbureau-Maschinenfabrik

Telephon 31.750

Zweigniederlassung in Zollikofen/Bern