

Zeitschrift: Schweizerische Bauzeitung
Herausgeber: Verlags-AG der akademischen technischen Vereine
Band: 109/110 (1937)
Heft: 19

Werbung

Nutzungsbedingungen

Die ETH-Bibliothek ist die Anbieterin der digitalisierten Zeitschriften. Sie besitzt keine Urheberrechte an den Zeitschriften und ist nicht verantwortlich für deren Inhalte. Die Rechte liegen in der Regel bei den Herausgebern beziehungsweise den externen Rechteinhabern. [Siehe Rechtliche Hinweise.](#)

Conditions d'utilisation

L'ETH Library est le fournisseur des revues numérisées. Elle ne détient aucun droit d'auteur sur les revues et n'est pas responsable de leur contenu. En règle générale, les droits sont détenus par les éditeurs ou les détenteurs de droits externes. [Voir Informations légales.](#)

Terms of use

The ETH Library is the provider of the digitised journals. It does not own any copyrights to the journals and is not responsible for their content. The rights usually lie with the publishers or the external rights holders. [See Legal notice.](#)

Download PDF: 01.04.2025

ETH-Bibliothek Zürich, E-Periodica, <https://www.e-periodica.ch>

SCHWEIZERISCHE BAUZEITUNG

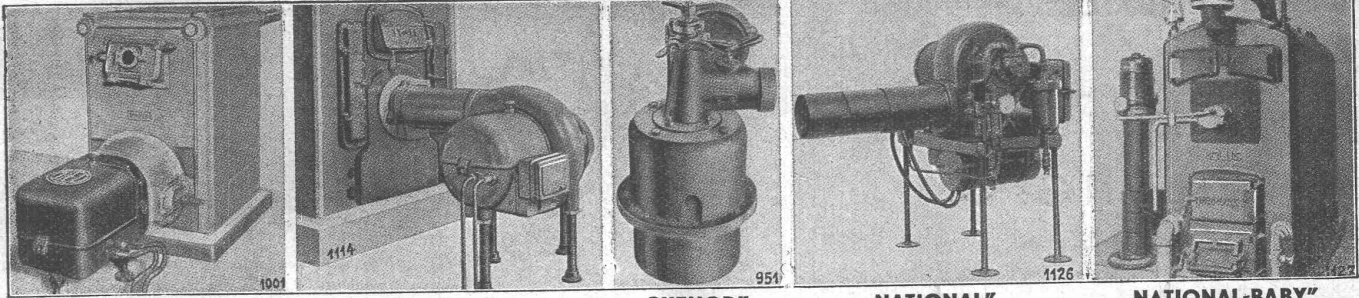
WOCHENSCHRIFT FÜR ARCHITEKTUR / INGENIEURWESEN / MASCHINENTECHNIK
 REVUE POLYTECHNIQUE SUISSE

ORGAN DES SCHWEIZERISCHEN INGENIEUR- UND ARCHITEKTEN-VEREINS
 UND DER GESELLSCHAFT EHEMAL. STUDIERENDER DER EIDG. TECHN. HOCHSCHULE
 GEGRÜNDET 1883 VON ING. A. WALDNER / HERAUSGEGEBEN VON ING. C. JEGHER

Vereins-Mitglieder, beim Verlag: Schweiz 32 Fr.,
 Ausland 40 Fr. jährl.; Nicht-Mitglieder: Schweiz
 40 Fr.; Ausland 50 Fr., postamtlich abonniert
 40 Fr. zuzüglich Gebühren. / Einzel-Nr. 1 Fr.

VERLAG C. & W. JEGHER, ZÜRICH
 Dianastrasse 5 / Postcheck VIII 6110
 Telefon: 34.507 ■ In Kommission
 bei Rascher & Cie., Zürich u. Leipzig

Inserate durch die A.-G. der Unternehmungen
 RUDOLF MOSSE, Zürich, Basel. / Die
 viergespaltene Colonelzeile 50 Cts., Titelseite
 80 Cts., ausl. Anzeigen 60 Cts., Titelseite 1 Fr.



„OLEO“
Cuenod

„GAMMA“

Brenner für alle Anwendungsgebiete
 (No. I, II oder III)

„CUENOD“

„NATIONAL“

und jede Oelqualität
 Verlangen Sie Auskunft

„NATIONAL-BABY“

Cuenod

◆ H. CUENOD-WERKE A.-G. ◆
 ZÜRICH: LOWENSTR. 3 ◆ CHATELAINE : GENÈVE



FRICK-GLASS, Zürich-Altstetten

Spezial-Unternehmen für

Telephon 55.064

Asphalt-Isolierungen

KESSEL
 RADIATOREN FÜR ZENTRALHEIZUNGEN

STREBEL

FABRIK und BUREAUX: ROTHRIST (Aargau) - ZÜRICH, Flüelastr. 19

GLASDACH

KITLOS MIT BLEIBANDEN

Ausführung auf Holz, Eisen und Beton
 Umdecken gekitteter Glasdächer

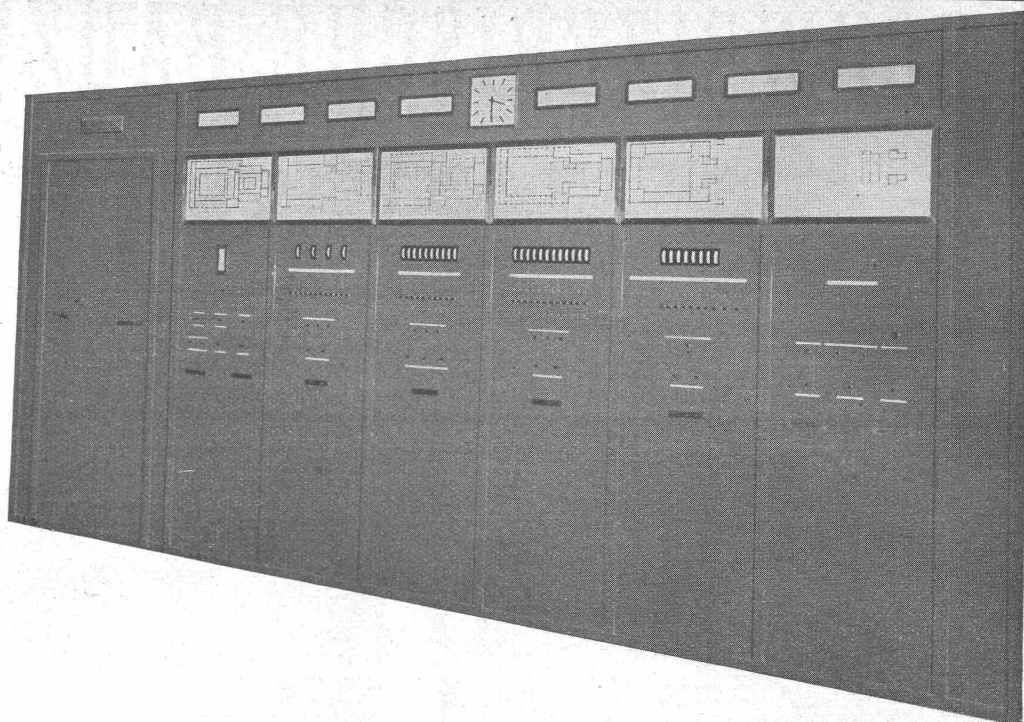
JAKOB SCHERRER ZÜRICH 2
 Allmendstrasse 5/7 Telephon 57.980

ZENTRALE

für die

Gebäudeschutz-,
Wächterkontroll-
u. Uhrenanlage

im KUNSTMUSEUM
IN BASEL



ABTEILUNG:
Fernmeldeanlage

FAVAG

FABRIK ELEKTRISCHER APPARATE AG - NEUENBURG

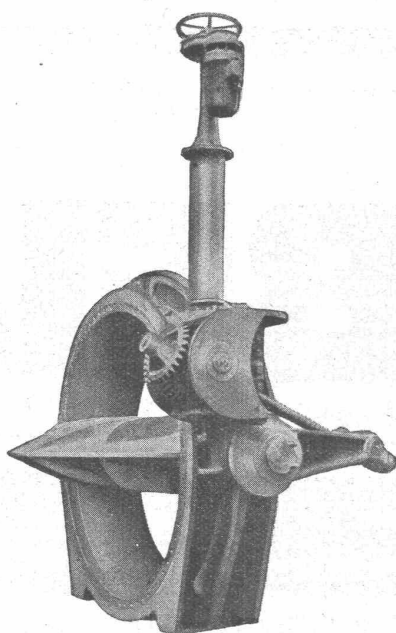
von **Roll**

baut im

EISENWERK KLUS

Gesellschaft der Ludw. von Roll'schen Eisenwerke
Klus (Solithurn)

seit mehr als 50 Jahren



Drosselklappe 3000 mm Nennweite
mit elektro-motorischem und mit Handantrieb.

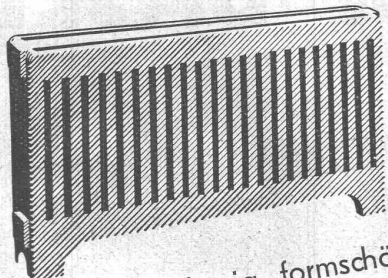
Rohrverschlüsse

für alle industriellen
Bedürfnisse.

Bewährte Ausführungen für Wasser-
kraftanlagen.



OEDERLIN Radiatoren



sind erstklassig, formschön,
konkurrenzfähig im Preis

A.-G. OEDERLIN & CIE., BADEN
(Abt. KUPFERRADIATOREN)

B*AG TURGI

Bronzewarenfabrik A.-G. Turgi

Telephon 31 111 - 31 112 - 31 113

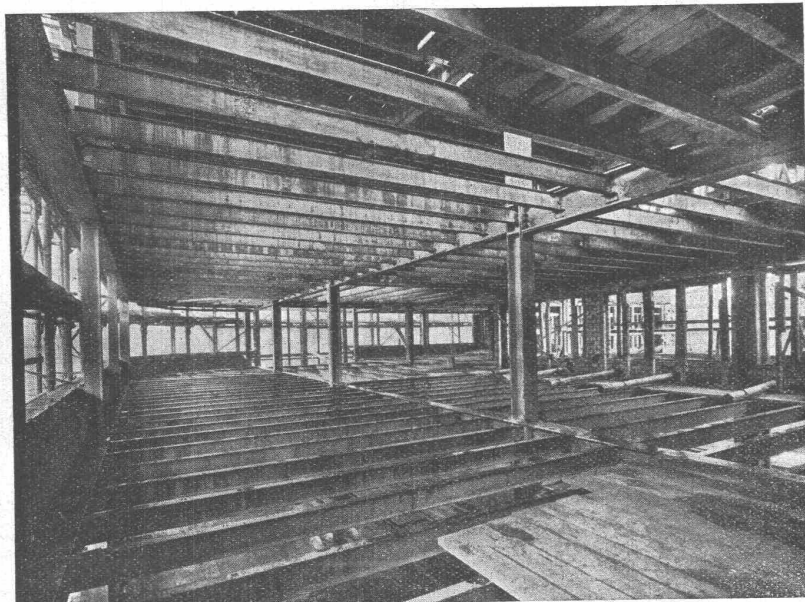
Bauarbeiten in jedem Metall

Schaufensteranlagen, Türen, Treppengeländer,
Bankquichets, Garderoben, Briefkastenanlagen,
Schaukasten etc.



Schaufensteranlage inkl. Metalltüre sowie Bronzeschrift
montiert vor durchleuchtetem Opalüberfangglas.

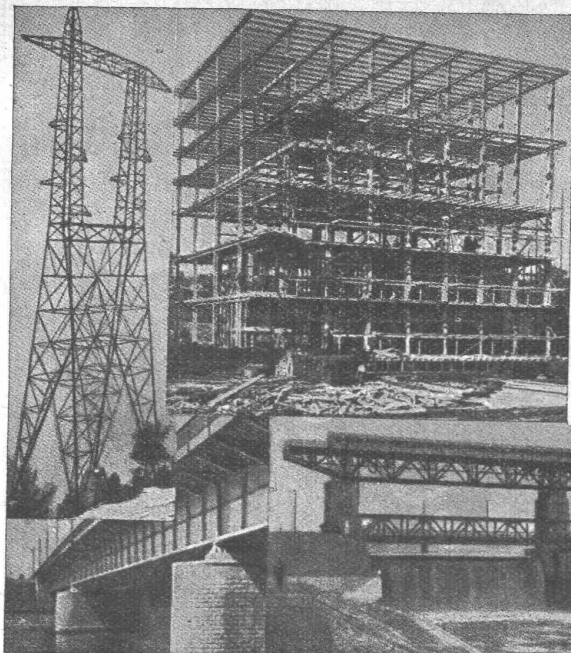
Eisenbaugesellschaft Zürich



Ingenieur-Bureaux
Stahlbau-Werkstätten

Erweiterung
Jelmoli

Stahlbauten



STAHLBAU

BUSS & BASEL

Verzinkerei Pratteln A/G Pratteln

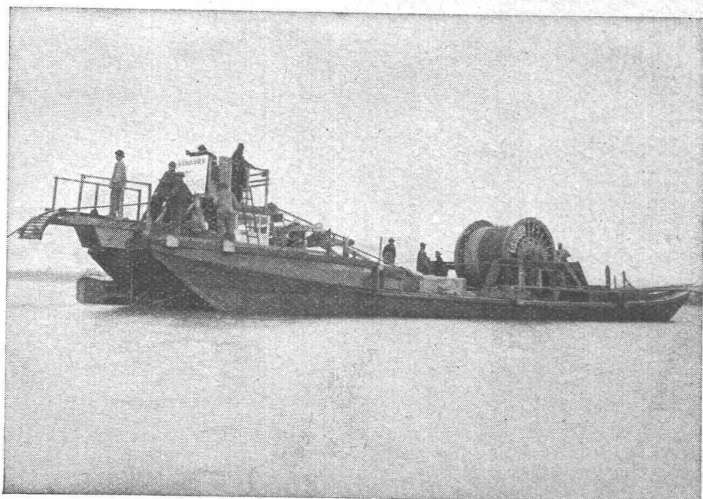
vormals H. KELLER & CIE., (Baselland)
Gegr. 1897

Telephon 60022

Die anerkannt leistungsfähigste Verzinkerei der Schweiz
Spezialabteilung: **Teerung, Bitumierung und Bejutung** von
Gas- und Wasserleitungsröhren

KABELWERKE BRUGG AG.

BLEIKABEL aller Art



Verlegung eines Telephonkabels von 2620 m (in einer Länge) und 30 t Bruttogewicht durch den obern Zürichsee zwischen Rapperswil und Lidwil (Schwyz) — Eitzelwerk — für die Schweiz. Bundesbahnen. 17. August 1937.

Verlegeschiff in voller Fahrt

für **Starkstrom** — Hoch- und Nieder-
spannung —
und **Schwachstrom** für sämtliche Ver-
wendungszwecke.

Für Betriebsspannungen über 70 kV
bauen wir

OELKABEL

und Kabelkondensatoren nach be-
währtem Verfahren. Massekabel für Span-
nungen bis 70 kV nach neuesten Fabri-
kationsmethoden. Wir prüfen unsre Hoch-
spannungskabel u. -Armaturen mit Stoss-
spannungen, wodurch grösste Betriebs-
sicherheit gewährleistet wird.

Abteilung DRAHTSEILEREI: **Drahtseile** von auserlese-
nem Stahlmaterial bis zu den höchsten Bruchfestigkeiten
in gewöhnlichen und Spezialkonstruktionen - wie Seale,
Warrington, Filler-Wire und Fisea -, in gewöhnlicher
und unsrer patentierten Machart

„TRU-LAY-BRUGG“
mit vorgeformten Drähten u. Litzen, spannungs- u. drallfrei.