

**Zeitschrift:** Schweizerische Bauzeitung  
**Herausgeber:** Verlags-AG der akademischen technischen Vereine  
**Band:** 109/110 (1937)  
**Heft:** 22

## Werbung

### Nutzungsbedingungen

Die ETH-Bibliothek ist die Anbieterin der digitalisierten Zeitschriften. Sie besitzt keine Urheberrechte an den Zeitschriften und ist nicht verantwortlich für deren Inhalte. Die Rechte liegen in der Regel bei den Herausgebern beziehungsweise den externen Rechteinhabern. [Siehe Rechtliche Hinweise.](#)

### Conditions d'utilisation

L'ETH Library est le fournisseur des revues numérisées. Elle ne détient aucun droit d'auteur sur les revues et n'est pas responsable de leur contenu. En règle générale, les droits sont détenus par les éditeurs ou les détenteurs de droits externes. [Voir Informations légales.](#)

### Terms of use

The ETH Library is the provider of the digitised journals. It does not own any copyrights to the journals and is not responsible for their content. The rights usually lie with the publishers or the external rights holders. [See Legal notice.](#)

**Download PDF:** 01.04.2025

**ETH-Bibliothek Zürich, E-Periodica, <https://www.e-periodica.ch>**

# SCHWEIZERISCHE BAUZEITUNG

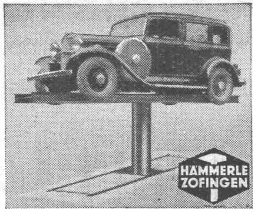
WOCHENSCHRIFT FÜR ARCHITEKTUR / INGENIEURWESEN / MASCHINENTECHNIK  
 REVUE POLYTECHNIQUE SUISSE

ORGAN DES SCHWEIZERISCHEN INGENIEUR- UND ARCHITEKTEN-VEREINS  
 UND DER GESELLSCHAFT EHEMAL. STUDIERENDER DER EIDG. TECHN. HOCHSCHULE  
 GEGRÜNDET 1883 VON ING. A. WALDNER / HERAUSGEGEBEN VON ING. C. JEGHER

Vereins-Mitglieder, beim Verlag: Schweiz 32 Fr.,  
 Ausland 40 Fr. jährl.; Nicht-Mitglieder: Schweiz  
 40 Fr.; Ausland 50 Fr., postamtlich abonniert  
 40 Fr. zuzüglich Gebühren. / Einzel-Nr. 1 Fr.

VERLAG C. & W. JEGHER, ZÜRICH  
 Dianastrasse 5 / Postcheck VIII 6110  
 Telefon: 34.507 ■ In Kommission  
 bei Rascher & Cie., Zürich u. Leipzig

Inserate durch die A.-G. der Unternehmungen  
 RUDOLF MOSSE, Zürich, Basel. / Die  
 viergespaltene Colonelzeile 50 Cts., Titelseite  
 80 Cts., ausländ. Anzeigen 60 Cts., Titelseite 1 Fr.



A.-G. vorm.  
**HÄMMERLE & Co.**

HYDRAULISCHE HEBEANLAGEN  
 Spezialität: Automobilheber

**ZOFINGEN**

Telephon: 81077



**Blei-Batterien • Stahl-Batterien**

für alle Verwendungszwecke

**Accumulatoren-Fabrik A. G. Basel**

Mühlegraben 3

BASEL

Telephon 23.364

*Das* **ZIEGELDACH** *schützt dein Haus*

**ADOLF FELLER A. G. HORGEN**

FABRIK ELEKTRISCHER APPARATE

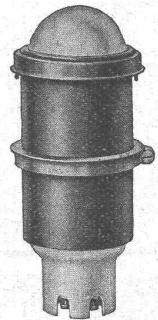
## Signallampen

zum Einbau hinter Tableaux (Schalttafeln)

von 2 bis 30 mm Dicke oder in irgend ein Gehäuse. Die Kapsel verhindert das Ausbreiten des Lichts hinter dem Tableau, was ohne weiteres ein Zusammenbauen mehrerer Lampen gestattet!

- No. 663: Für Schwachstromlämpchen No. 654: 6, 12 oder 24 Volt;
- No. 665: Für Parfümbrennerlämpchen No. 656: 115 bis 125, 145 oder 220 Volt;
- No. 667: Für Glühlämpchen No. 658: 115 bis 130, 145 bis 160, 230 bis 250 oder 500 Volt (mit Widerstand).

Diese Signallampen sind auch mit Bajonettfassung B 15 lieferbar.



Ständige Ausstellung: SCHWEIZER BAUMUSTER-CENTRALE, ZÜRICH, Talstrasse 9, Börsenblock (Eintritt frei)



**FRICK-GLASS, Zürich-Altstetten**

Spezial-Unternehmen für

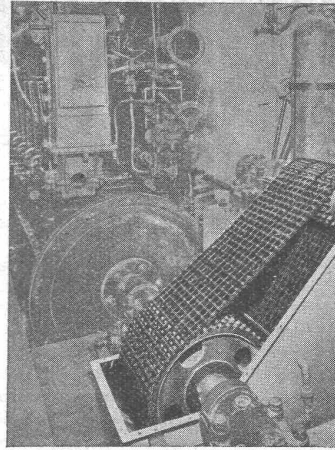
Telephon 55.064

*Kiesklebe-Dächer*



die anerkannt beste Lackfarbe der Welt  
Hochglänzend und Matt

Generalvertreter für die Schweiz:  
C. Hässig, St. Albanvorstadt 12, Basel



# Renold-Antrieb

300 PS  
Dieselmotor/Generator

Langjährige Erfahrung,  
höchste Präzision, zu-  
verlässig, technisch ge-  
räuschlos.

Bis 40 PS ab Lager:

**W. EMIL KUNZ**  
**ZÜRICH 2**

Gotthardstr. 21, Tel. 52.910

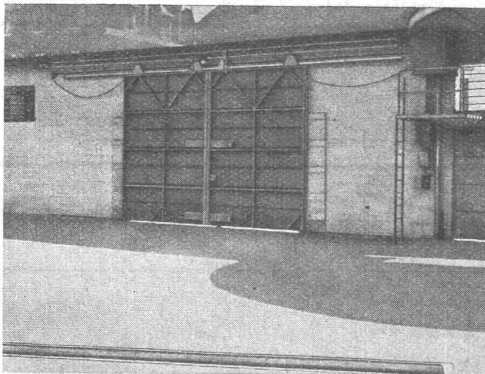
# UTO

Aufzug- und Kranfabrik A.-G.  
Zürich-Altstetten

Telephon 55.310

Unsere Spezialitäten:  
Elektr. Aufzüge für jeden Zweck  
Elektro-Züge — Elektro-Katzen  
Roll- und Schiebtorantriebe

Express-Service für Revisionen



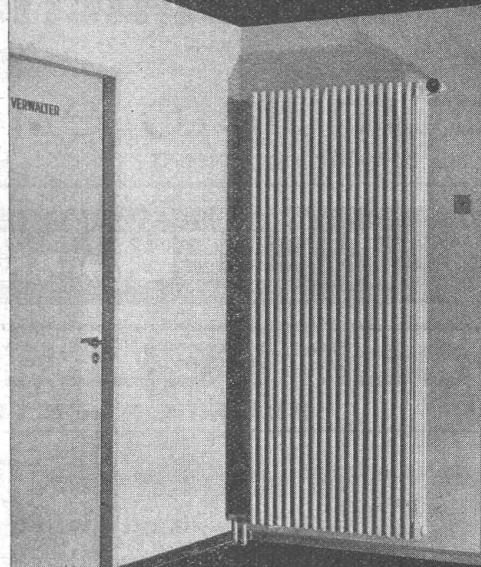
Schiebetor mit elektr. Antrieb und Kon-  
taktleiste zum autom. Öffnen des Tores



Schutzmarke

# ZEHNDER

Radiatoren  
lieferbar in jeder Bauhöhe und in  
jedem Radius und Winkel

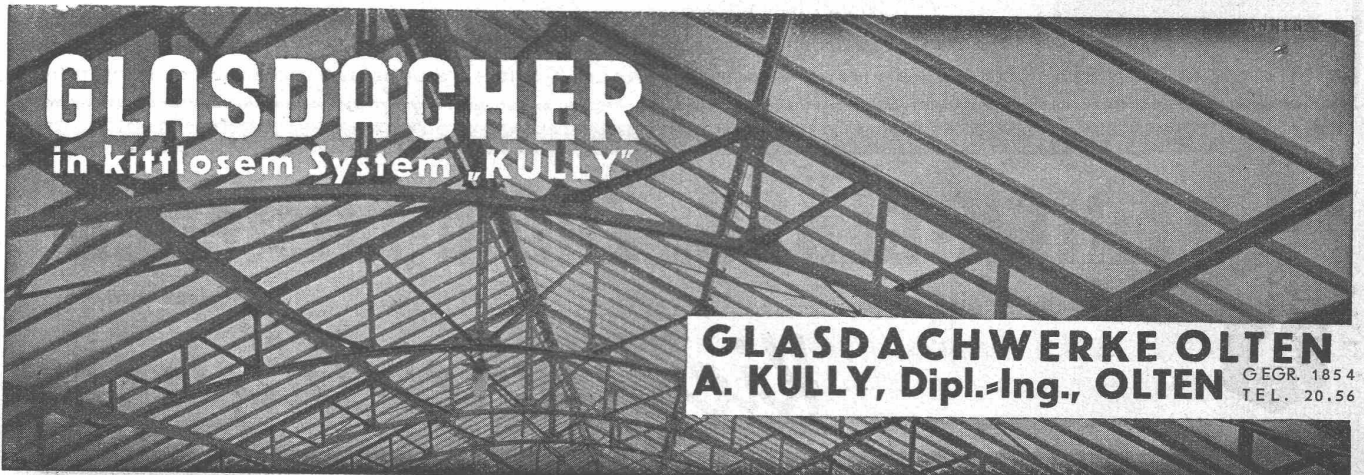


Gebrüder Zehnder  
Radiatoren- & Apparatebau, Gränichen bei Aarau

# GLASDÄCHER

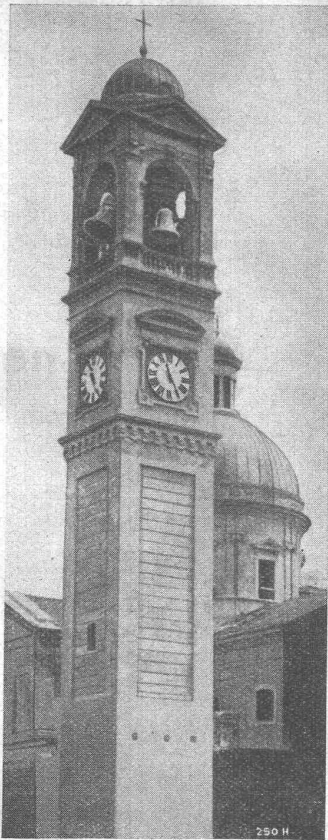
in kittlosem System „KULLY“

**GLASDACHWERKE OLTEN**  
**A. KULLY, Dipl.-Ing., OLTEN** G. EGR. 1854  
TEL. 20.56



## NEUE KIRCHE IN CHIASSO

vier beleuchtete Zifferblätter v. 2,50 m Durchmesser mit Stunden- u. Viertelschlag auf drei Glocken



ABTEILUNG:  
Elektrische Uhren

# FAVAG

Fabrik elektr. Apparate A.G.  
NEUENBURG

No. 37/H 3 F.

# BAG

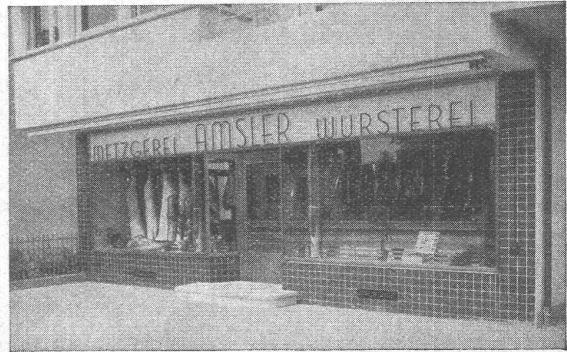
TURGI

## Bronzewarefabrik A.-G. Turgi

Telephon 31111 - 31112 - 31113

### Bauarbeiten in jedem Metall

Schaufensteranlagen, Türen, Treppengeländer, Bankquichets, Garderoben, Briefkastenanlagen, Schaukasten etc.



Schaufensteranlage inkl. Metalltüre sowie Bronzeschrift montiert vor durchleuchtetem Opalüberfangglas.

## Gesellschaft der L. von Roll'schen Eisenwerke, Gerlafingen

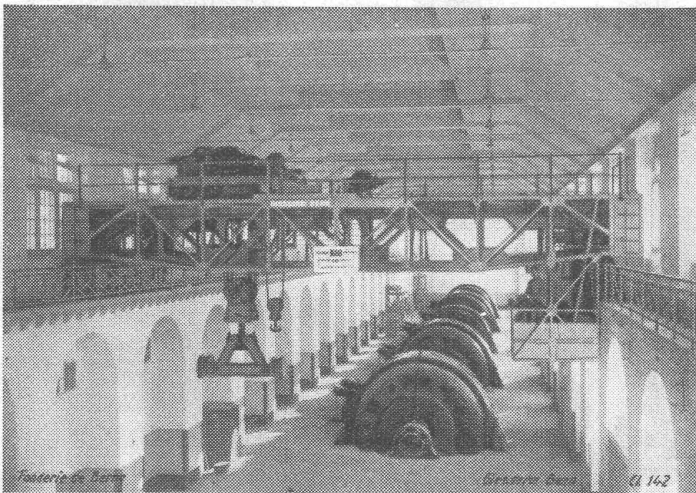
Gegründet 1823

Werk „Giesserei Bern“

Gegründet 1823

in Bern

Konstruktionswerkstätten,  
Eisengiesserei



100 Tonnen Laufkran mit Lasttraverse  
in der Zentrale Amsteg der S. B. B.

## Hebezeuge

Schützenanlagen und  
Wehreinrichtungen  
Eisenbahnmaterial  
Zahnradbahnmaterial  
Standseilbahnen  
Kabelbaggeranlagen  
Allgem. Maschinenbau



Telegramme: Giesserei Bern  
Telephon: 25.066



Wir sind die  
**freie**  
**Grosshandelsfirma**

der sanitären Branche,

Vertreter von in-  
und ausländischen Werken  
und Fabriken,

und bieten Ihnen  
wesentliche Vorteile im  
Einkauf von:

**Waschtischen, Ausgüssen, W.C.-Schüsseln** in Fayence u. Feuerton

**Badewannen**, freistehend und zum einbauen, gussemailliert

**Badewannen** in Stahlblech, aussen und innen emailliert

**Armaturen**, vernickelt und verchromt

**Holz- und Gasbadeöfen** etc.

Verlangen Sie gefl. unsere Offerten und Vertreterbesuch



**„SABAG“**  
**SANITÄRE APPARATE BIEL A.G.**

Centralstrasse • Telephone 30.62 und 30.63 • Permanente Ausstellung