

**Zeitschrift:** Schweizerische Bauzeitung  
**Herausgeber:** Verlags-AG der akademischen technischen Vereine  
**Band:** 109/110 (1937)  
**Heft:** 26

## Werbung

### Nutzungsbedingungen

Die ETH-Bibliothek ist die Anbieterin der digitalisierten Zeitschriften. Sie besitzt keine Urheberrechte an den Zeitschriften und ist nicht verantwortlich für deren Inhalte. Die Rechte liegen in der Regel bei den Herausgebern beziehungsweise den externen Rechteinhabern. [Siehe Rechtliche Hinweise.](#)

### Conditions d'utilisation

L'ETH Library est le fournisseur des revues numérisées. Elle ne détient aucun droit d'auteur sur les revues et n'est pas responsable de leur contenu. En règle générale, les droits sont détenus par les éditeurs ou les détenteurs de droits externes. [Voir Informations légales.](#)

### Terms of use

The ETH Library is the provider of the digitised journals. It does not own any copyrights to the journals and is not responsible for their content. The rights usually lie with the publishers or the external rights holders. [See Legal notice.](#)

**Download PDF:** 01.04.2025

**ETH-Bibliothek Zürich, E-Periodica, <https://www.e-periodica.ch>**

# SCHWEIZERISCHE BAUZEITUNG

WOCHENSCHRIFT FÜR ARCHITEKTUR / INGENIEURWESEN / MASCHINENTECHNIK  
 REVUE POLYTECHNIQUE SUISSE

ORGAN DES SCHWEIZERISCHEN INGENIEUR- UND ARCHITEKTEN-VEREINS  
 UND DER GESELLSCHAFT EHEMAL. STUDIERENDER DER EIDG. TECHN. HOCHSCHULE  
 GEGRÜNDET 1883 VON ING. A. WALDNER / HERAUSGEGEBEN VON ING. C. JEGHER

Vereins-Mitglieder, beim Verlag: Schweiz 32 Fr.,  
 Ausland 40 Fr. jährl.; Nicht-Mitglieder: Schweiz  
 40 Fr.; Ausland 50 Fr., postamtlich abonniert  
 40 Fr. zuzüglich Gebühren. / Einzel-Nr. 1 Fr.

VERLAG C. & W. JEGHER, ZÜRICH  
 Dianastrasse 5 / Postcheck VIII 6110  
 Telefon: 34.507 ■ In Kommission  
 bei Rascher & Cie., Zürich u. Leipzig

Inserate durch die A.-G. der Unternehmungen  
 RUDOLF MOSSE, Zürich, Basel. / Die  
 viergespaltene Colonelzeile 50 Cts., Titelseite  
 80 Cts., ausländ. Anzeigen 60 Cts., Titelseite 1 Fr.

Licht Kraft Telephon Lichtsignal-Anlagen

G. Pfenninger & Co., Zürich

Telephon 71.110 Aegerterstrasse 8

**Eisenbeton-Tabellen** von Prof. Dr. M. Ritter  
**Interpolierbare Tabellen** von Ing. G. Griot  
**Statistisches Tabellenwerk VSB**

benützt jeder Ingenieur mit Vorteil. - Verlangen Sie Prospekte und neuesten Verlagskatalog.

Verlag AG. Gebr. Leemann & Co., Zürich 2

oder durch jede Buchhandlung.

## *Das* ZIEGELDACH *schützt dein Haus*

CARL MAIER & CIE.

Fabrik elektr. Apparate u. Schaltanlagen

SCHAFFHAUSEN

---

Elektrische Kirchenglocken-Antriebe

mit oder ohne automatische Betätigung durch Turmuhr

Natürliches Läuten

# GLASDACH

KITTLOS MIT BLEIBANDEN

Ausführung auf Holz, Eisen und Beton  
 Umdecken gekitteter Glasdächer

JAKOB SCHERRER ZÜRICH 2  
 Allmendstrasse 5/7 Telephon 57.980

ATELIERS DES CHARMILLES S. A., GENÈVE

PIOTTINO - SUISSE

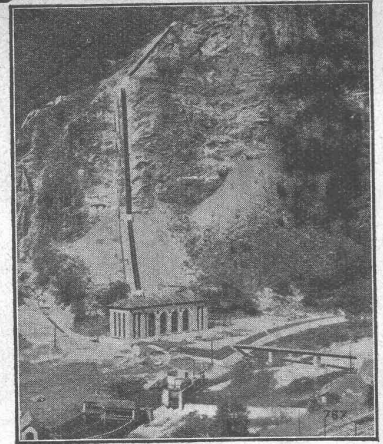
**330 M DE CHUTE**

2 TURBINES

**FRANCIS DE 35 500 CV**

TURBINES-HYDRAULIQUES

**CHARMILLES - GENÈVE**



**Gesellschaft der L. von Roll'schen Eisenwerke, Gerlafingen**

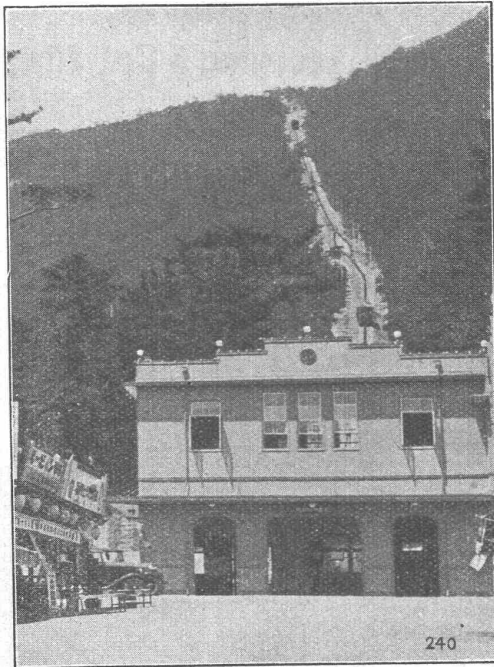
Gegründet 1823

Werk **„Giesserei Bern“**

Gegründet 1823

in Bern

Konstruktionswerkstätten,  
Eisengiesserei



Seilbahn Yashima,  
Japan.

**Standseilbahnen**

- Hebezeuge
- Schützenanlagen und Wehreinrichtungen
- Eisenbahnmaterial
- Zahnradbahnmaterial
- Kabelbaggeranlagen
- Allgem. Maschinenbau



Telegramme: Giesserei Bern  
Telephon: 25.066

**SCHWEIZERISCHE SEIL-INDUSTRIE SCHAFFHAUSEN**

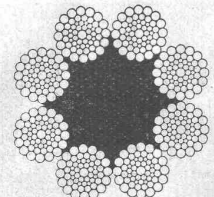
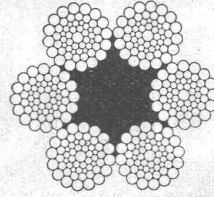
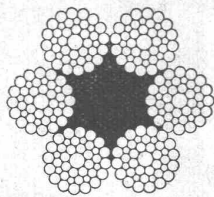
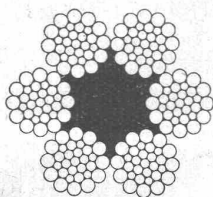
Gegründet 1839

vormals C. Oechslin zum Mandelbaum

Gegründet 1839

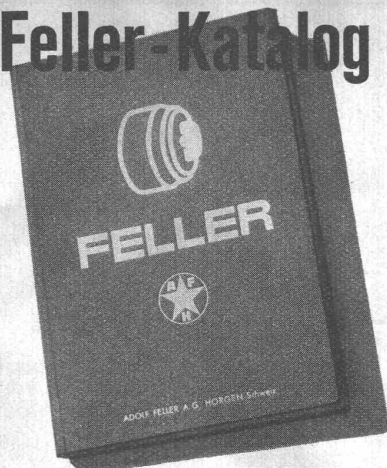
**STAHLDRAHTSEILE**

Für schwere Beanspruchungen bewähren sich am besten



unsere **PATENTIERTEN „OX-LAY-IDEAL-KONSTRUKTIONEN“** (+ Patent und D. R. P.)

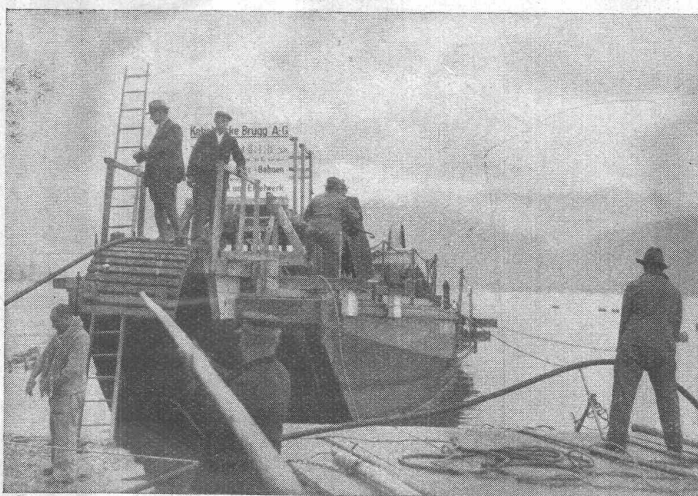
# Der neue Feller-Katalog



ist ein wertvolles, übersichtliches  
Nachschlagewerk für den Elektro-  
fachmann. Schreiben Sie uns bitte,  
wenn Sie diese Ausgabe wünschen.

Adolf Feller A.-G., Fabrik elektr. Apparate Horgen, Telefon 924.551

## BLEIKABEL aller Art



Verlegung eines Telephonkabels von 2620 m (in einer Länge) und 30 t Bruttogewicht durch den obern Zürichsee zwischen Rapperswil und Lidwil (Schwyz) — Etzelwerk — für die Schweiz. Bundesbahnen. 17. August 1937.

Ankunft des Verlegeschiffes in Rapperswil

für **Starkstrom** — Hoch- und Nieder-  
spannung —  
und **Schwachstrom** für sämtliche Ver-  
wendungszwecke.

Unsere Abteilung DRAHTSEILEREI liefert **Drahtseile** von  
auserlesenem Stahlmaterial bis zu den höchsten Bruch-  
festigkeiten in gewöhnlichen und Spezialkonstruktionen  
- wie Seale, Warrington, Filler-Wire und Fisea -, in  
gewöhnlicher und unsrer patentierten Machart

„TRU-LAY-BRUGG“

mit vorgeformten Drähten u. Litzen, spannungs-u. drallfrei.

„TRU-LAY-BRUGG“ garantiert

längere Lebensdauer,  
grössere Sicherheit,  
leichtere Handhabung.  
wirtschaftliche Vorteile.

**Anwendungsgebiete:** Aufzüge (Einbau durch die Auf-  
zugslieferanten), Kranen, Winden, Rammen, Rangier- u.  
Schrapperanlagen, Löffel- und Kabelbagger, **Berg- und  
Luftseilbahnen** etc.

# KABELWERKE BRUGG AG.

## VENTILATIONEN



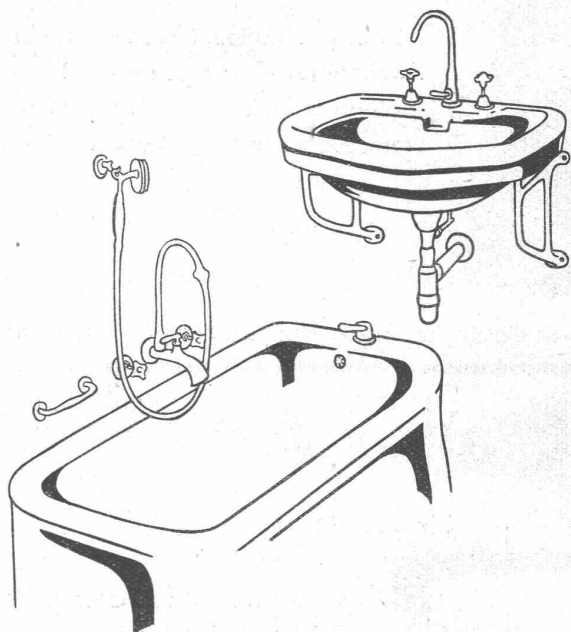
Begründet 1890

Küchen-Ventilationsanlagen, Garage-Lüftungen, Luft-Filtrieranlagen  
Luft-Konditionierung (Luft-Erwärmung, -Kühlung und -Filtrierung)  
für bewohnte Räume, Restaurants, Kinos, Krankenhäuser, etc.

Ausschliessliche Spezialfabrik

### Ventilator A.-G., Släfa - Zürich

Telephon 930.136



Wir sind die  
**freie**  
**Grosshandelsfirma**  
 der sanitären Branche,

Vertreter von in-  
 und ausländischen Werken  
 und Fabriken,

und bieten Ihnen  
 wesentliche Vorteile im  
 Einkauf von:

**Waschtischen, Ausgüssen, W.C.-Schüsseln** in Fayence u. Feuerton

**Badewannen**, freistehend und zum einbauen, gussemailliert

**Badewannen** in Stahlblech, aussen und innen emailliert

**Armaturen**, vernickelt und verchromt

**Holz- und Gasbadeöfen** etc.

Verlangen Sie gefl. unsere Offerten und Vertreterbesuch



**„SABAG“**  
**SANITÄRE APPARATE BIEL A.G.**

Centralstrasse • Telephon 30.62 und 30.63 • Permanente Ausstellung