

Zeitschrift: Schweizerische Bauzeitung
Herausgeber: Verlags-AG der akademischen technischen Vereine
Band: 109/110 (1937)
Heft: 7

Werbung

Nutzungsbedingungen

Die ETH-Bibliothek ist die Anbieterin der digitalisierten Zeitschriften. Sie besitzt keine Urheberrechte an den Zeitschriften und ist nicht verantwortlich für deren Inhalte. Die Rechte liegen in der Regel bei den Herausgebern beziehungsweise den externen Rechteinhabern. [Siehe Rechtliche Hinweise.](#)

Conditions d'utilisation

L'ETH Library est le fournisseur des revues numérisées. Elle ne détient aucun droit d'auteur sur les revues et n'est pas responsable de leur contenu. En règle générale, les droits sont détenus par les éditeurs ou les détenteurs de droits externes. [Voir Informations légales.](#)

Terms of use

The ETH Library is the provider of the digitised journals. It does not own any copyrights to the journals and is not responsible for their content. The rights usually lie with the publishers or the external rights holders. [See Legal notice.](#)

Download PDF: 15.03.2025

ETH-Bibliothek Zürich, E-Periodica, <https://www.e-periodica.ch>

SCHWEIZERISCHE BAUZEITUNG

WOCHENSCHRIFT FÜR ARCHITEKTUR / INGENIEURWESEN / MASCHINENTECHNIK
REVUE POLYTECHNIQUE SUISSE

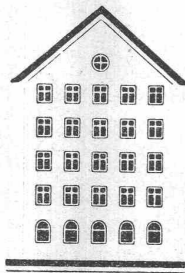
ORGAN DES SCHWEIZERISCHEN INGENIEUR- UND ARCHITEKTEN-VEREINS
UND DER GESELLSCHAFT EHEMAL. STUDIERENDER DER EIDG. TECHN. HOCHSCHULE
GEGRÜNDET 1883 VON ING. A. WALDNER / HERAUSGEGEBEN VON ING. C. JEGHER

Vereins-Mitglieder, beim Verlag: Schweiz 32 Fr.,
Ausland 40 Fr. jährl.; Nicht-Mitglieder: Schweiz
40 Fr.; Ausland 50 Fr., postamtlich abonniert
40 Fr. zuzüglich Gebühren. / Einzel-Nr. 1 Fr.

VERLAG C. & W. JEGHER, ZÜRICH
Dianastrasse 5 / Postdeck VIII 6110
Telephon: 34.507 ■ In Kommission
bei Rascher & Cie., Zürich u. Leipzig

Inserate durch die A.-G. der Unternehmungen
RUDOLF MOSSE, Zürich, Basel. / Die
viergespaltene Colonelzeile 50 Cts., Titelseite
80 Cts., ausländ. Anzeigen 60 Cts., Titelseite 1 Fr.

Fenster



Kiefer Zürich

HEIZUNGS- UND LÜFTUNGSANLAGEN jeden Systems und Umfangs

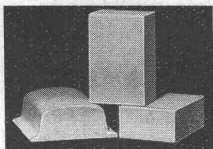
projektiert und erstellt auf Grund langjähriger Erfahrungen

HEINRICH LIER, Heizungs-Ingenieur S. I. A., ZÜRICH 4
Badenerstrasse 440 - Telephon 39.205

**Anlagen für
Verbesserung
des cos φ**

Baumann, Koelliker

& Co., A.-G., Zürich, Sihlstrasse 37 • Telephon 33.733



„ISOCUB“ Leichthohlkörper „ISOFIX“

Vorteilhaft, weil:

1. Gering im Gewicht, 8 bis 20 kg/m²;
2. Wärme- und Schall-isolierend;
3. Chemisch neutral;
4. Ideal für den Winterbau

TELEPHON 12.15

CARTOFONT A.-G., AARAU

STERNFENSTERNÄGEL INCA

BAUBESCHLÄGE INCA

KREISSÄGE INCA

Novadom

Neues Bauen ohne Mörtel, verbürgt absolute Trockenheit der Mauern

Besichtigen Sie unsere Ausstellung in der ständigen Schweizer Bau-Centrale, Zürich 1, Talstr. 9

Auskunft durch:

NOVADOM-AKTIENGESELLSCHAFT, PFUNGEN BEI WINTERTHUR
Telephon 31.407

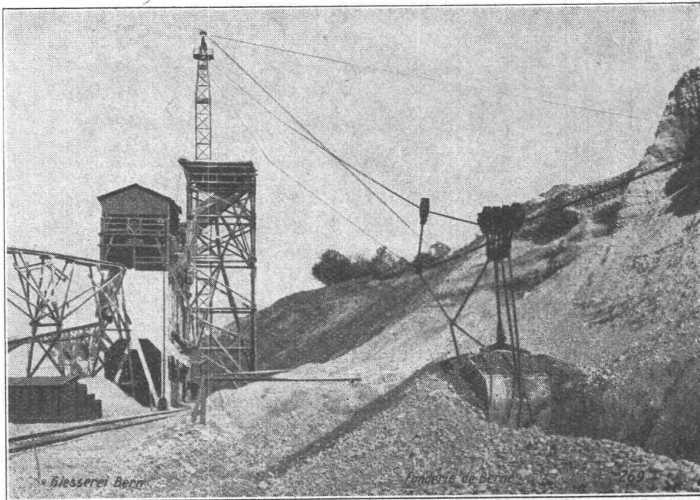
Gesellschaft der L. von Roll'schen Eisenwerke, Gerlafingen

Gegründet 1823

Werk „Giesserei Bern“ in Bern

Gegründet 1823

Konstruktionswerkstätten,
Eisengiesserei



Kabelbaggeranlage Olten.

Kabelbaggeranlagen

Hebezeuge
Schützenanlagen und
Wehreinrichtungen
Eisenbahnmaterial
Zahnradbahnmaterial
Standseilbahnen
Allgem. Maschinenbau



Telegramme: Giesserei Bern
Telephon: 25.066

ASPIRATEUR- „SCHERRER“

Statischer Entlüfter
Ventilationshut
Kamin- und Gasabzughut

Nähere Angaben: Schweiz. Baukatalog, S. 459
Ständige Ausstellung: Schweiz. Bau-Zentrale
Bedarfsberechnungen, Offerten etc. kostenlos

JAKOB SCHERRER, ZÜRICH 2
Allmendstraße 7
Telephon 57.980

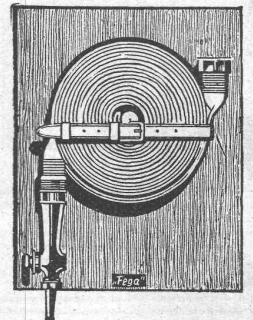
Adolf Hitler-

POLYTECHNIKUM

Friedberg in Hessen bei Bad-Nauheim

Ingenieur-Ausbildung für alle Zweige der Technik
Sonderkurse für Absolventen Schweizer Techniken
Drucksachen kostenlos / Semesterbeginn April u. Okt.

Hausfeuerlöschanlagen
Handfeuerlöscher
Rohrhanfschläuche
Gummierte Hanfschläuche
Gummi-Hochdruck-
Schläuche



liefert vorteilhaft

FEGA AG vorm. Kreis & Schlaefli AG ZÜRICH



WARTMANN & CIE BRUGG

nicht nur im

STAHLBAU

Fachmännische Beratung und Projektbearbeitung. Exakte Werkstattausführung und Montage genietet und geschweisster Konstruktionen.

sondern auch im

KESSELBAU

Tanks und Behälter für alle Zwecke. Druckleitungen. Gasometer. Dampfkesselanlagen. Sämtliche Blech- und Kesselschmiedearbeiten, auch in nichtrostendem Stahl.

Ueber
35 Jahre
Erfahrung

Aarebrücke Felsenau-Koblentz
montiert September 1935 bis April 1936



Böschungen, Bahndämme und Schutthalden

berasen Sie mit den bewährten, fachmännischen Spezialmischungen der

Samengrosshandlung SCHWEIZER & CO., THUN
Eidg. Kontrollfirma Höchste Auszeichnungen Gegründet 1840

Zu unseren Spezialitäten zählen nebst **Dauer-Wiesenmischungen**, auch **Zier- und Park-Rasen, Spielwiesen, Golf-Greens, Fussballplätze und Strandbadanlagen**

Wasch- und Einweichtröge in dünnwandigem Eisenbeton

sind vorzüglich geeignet für Waschküche und Industriebetriebe, dauernd solid, keine Reparaturen.

Staad (A. Gallen) Normalwaschtrög 2-teilig:
145 cm lang, 55/45 cm breit.

Extraanfertigung in jeder beliebigen Grösse. *Telephon 2134*

Spezialbeton A.-G.



Kunststeinwerke

GLASDÄCHER in kittlosem System „KULLY“

GLASDACHWERKE OLTEN
A. KULLY, OLTEN Gegründet 1854
Telephon 2056



STEINZEUG

das beste Kanalisationsmaterial

Schweizer. Steinzeug-Röhren-
 Fabrik A.-G. Schaffhausen
 Steinzeugfabrik Embrach A.-G.
 Embrach

hochsäurefest
 frostsicher
 glatte Oberfläche
 höchster Widerstand
 gegen Abschiff
 hohe Druckfestigkeit

17 b

Ein halbes Jahrhundert Erfahrung

Warum bevorzugen Architekten

STREBEL

Heizkessel und Radiatoren!



weil sie für die Zentralheizung, durch die Fachfirma installiert, ein **schweizerisches Qualitätserzeugnis** erhalten, das ihnen Gewähr für lange Lebensdauer auch bei schwierigsten Betriebsverhältnissen bietet!

FABRIK ROTHRIST (AARGAU), TEL. 73.424
 FILIALE ZÜRICH, FLÜELASTR. 19, TEL. 55.287/88