

Zeitschrift: Schweizerische Bauzeitung
Herausgeber: Verlags-AG der akademischen technischen Vereine
Band: 111/112 (1938)
Heft: 10

Werbung

Nutzungsbedingungen

Die ETH-Bibliothek ist die Anbieterin der digitalisierten Zeitschriften. Sie besitzt keine Urheberrechte an den Zeitschriften und ist nicht verantwortlich für deren Inhalte. Die Rechte liegen in der Regel bei den Herausgebern beziehungsweise den externen Rechteinhabern. [Siehe Rechtliche Hinweise.](#)

Conditions d'utilisation

L'ETH Library est le fournisseur des revues numérisées. Elle ne détient aucun droit d'auteur sur les revues et n'est pas responsable de leur contenu. En règle générale, les droits sont détenus par les éditeurs ou les détenteurs de droits externes. [Voir Informations légales.](#)

Terms of use

The ETH Library is the provider of the digitised journals. It does not own any copyrights to the journals and is not responsible for their content. The rights usually lie with the publishers or the external rights holders. [See Legal notice.](#)

Download PDF: 18.03.2025

ETH-Bibliothek Zürich, E-Periodica, <https://www.e-periodica.ch>

SCHWEIZERISCHE BAUZEITUNG

WOCHENSCHRIFT FÜR ARCHITEKTUR / INGENIEURWESEN / MASCHINENTECHNIK
 REVUE POLYTECHNIQUE SUISSE

ORGAN DES SCHWEIZERISCHEN INGENIEUR- UND ARCHITEKTEN-VEREINS
 UND DER GESELLSCHAFT EHEMAL. STUDIERENDER DER EIDG. TECHN. HOCHSCHULE
 GEGRÜNDET 1883 VON ING. A. WALDNER / HERAUSGEGEBEN VON ING. C. JEGHER

Vereins-Mitglieder, beim Verlag: Schweiz 32 Fr.,
 Ausland 40 Fr. jährl.; Nicht-Mitglieder: Schweiz
 40 Fr.; Ausland 50 Fr., postamtlich abonniert
 40 Fr. zuzüglich Gebühren. / Einzel-Nr. 1 Fr.

VERLAG C. & W. JEGHER, ZÜRICH
 Dianastrasse 5 / Postdeck VIII 6110
 Telefon: 34507 ■ In Kommission
 bei Rascher & Cie., Zürich u. Leipzig

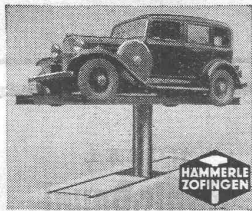
Anzeigen durch GUGGENBUHL & HUBER,
 Zürich, Hirschengraben 20, Postdeck VIII 26415,
 Telefon 27816 / Der Anzeigen-Preis beträgt
 pro ganze Seite 240 Fr., Rabatte nach Tarif

**Bau- und
 Dekorations-
 Metalle**
 in allen Profilen
 Schweissdraht



**Métaux de
 Construction
 et de Décoration**
 en tous Profils
 Baguettes pour soudure
 Catalogue et échantillons à disposition

Muster und Katalog zu Diensten



A.-G. vorm.
HÄMMERLE & Co.

HYDRAULISCHE HEBEANLAGEN
 Spezialität: Automobilheber

Telephon: 81077

ZOFINGEN

Das **ZIEGELDACH** *schützt dein Haus*

IGAS-KITTE

auch bei den schweren Prüfungen der Braunschweiger-Beton-Versuchsstrasse mit dem Prädikat:

„IGAS haftete gut an den Betonkanten, quoll
 weder hoch, noch sackte er nach unten ab“,

an erster Stelle

Fabrikanten: KASP. WINKLER & CIE., ZÜRICH-ALTSTETTEN - Telephon 55.343

GLASDACH

KITTLÖS MIT BLEIBANDEN

Ausführung auf Holz, Eisen und Beton
 Umdecken gekitteter Glasdächer

JAKOB SCHERRER ZÜRICH 2
 Allmendstrasse 5/7 Telephon 57.980

Licht

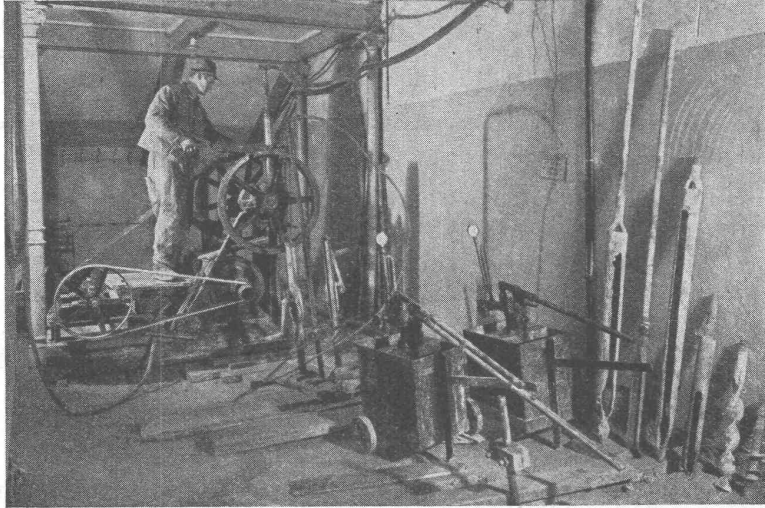
Kraft

Telephon

Lichtsignal-
Anlagen**G. Pfenninger & Co., Zürich**

Telephon 71.110

Aegerenstrasse 8



**A.-G.
FÜR GRUNDWASSERBAUTEN
BERN**, Christoffelgasse 2

Zementinjektionen

Chemische Injektionen

nach Verfahren Dr. Joosten
(⊕ Patent No. 133738)

Shellperm-Injektionen

(⊕ Patent No. 183616 und weitere Anmeldungen)

TONHALLE ZÜRICH
Fundamentverfestigung mit Zementinjektionen und chemischen Injektionen



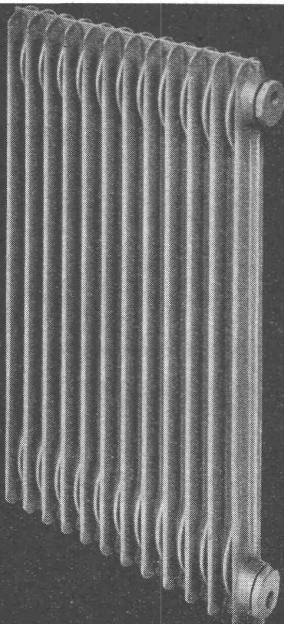
Zäune

aus Holz, Eisen und Drahtgeflecht
ZAUN-FABRIK J. MÜLLER & CO.

LÖHNINGEN (Schaffhausen), Telephon 85.17
ZÜRICH, Bucheggstr. 24, Telephon 62.845
ST. GALLEN, Leonhardstr. 41, Telephon 25.386

HOTEL
Habis-Royal
Bahnhofplatz
ZÜRICH

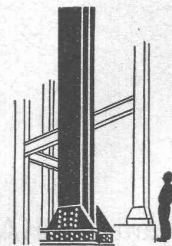
RESTAURANT
Sitzungszimmer



LAMELLA

Der neue Stahlblech-Radiator
der ZENT A.G. BERN

senkt Bau- und Heizkosten!



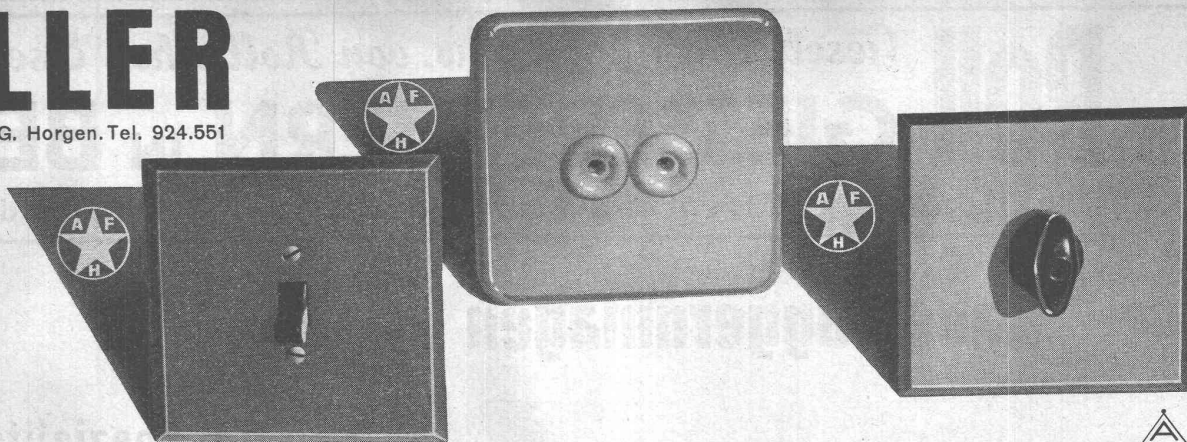
STAHLBAUTEN

Skelettbau, Fabrik- und Hallenbauten, Krananlagen, Silo- und Behälterbau, Maste, Türme, Dachkonstruktionen, neuzeitliche Metall- und Feiseisenkonstruktionen. Eig. Ingenieurbüro.

H.KISSLING
Eisenbau A.G. BERN

FELLER

Adolf Feller AG. Horgen. Tel. 924.551



Feller-Apparate für Unterputz rechtfertigen stets aufs neue ihren Ruf der Güte und Preiswürdigkeit



Zwischen zwei Zügen

rasch unsere modern eingerichtete Fabrik und das große Lager in Armaturen und sanitären Apparaten besichtigen. Zeit haben Sie sicher, denn wir sind

nur 2 Min. vom Bahnhof

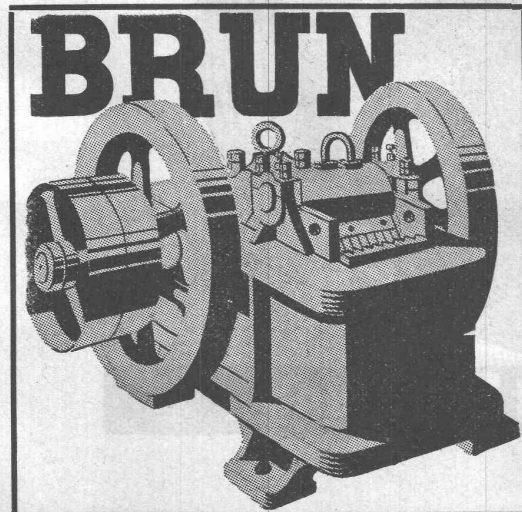
Metallgießerei und Armaturenfabrik
R. NUSSBAUM & CO.
 Aktiengesellschaft, OLTEN, Tel. 2861

KUMMLER u. MATTER

Kabelverlegung am Brünig

Projektierung und Bau elektrischer Leitungen, Freileitungen, Erd- u. Luftkabel Fahrleitungen für Bahnen u. Trolleybusse

A. G. KUMMLER & MATTER, AARAU



BRUN

- DIESELMOTORWALZEN in allen Grössen
- EINRADBENZINMOTORWALZEN
- DIESELKOMPRESSOREN
- PRESSLUFTWERKZEUGE
- BETONMISCHMASCHINEN
- KIESAUFBEREITUNGSMASCHINEN
- Komplette SAND- u. KIESAUFBEREITUNGS-ANLAGEN
- ROLLBAHNGELEISE, KIPPWAGEN, WEICHEN
- LOKOMOTIVEN
- HEBEZEUGE
- KETTEN

BRUN & CIE., NEBIKON (Luzern)

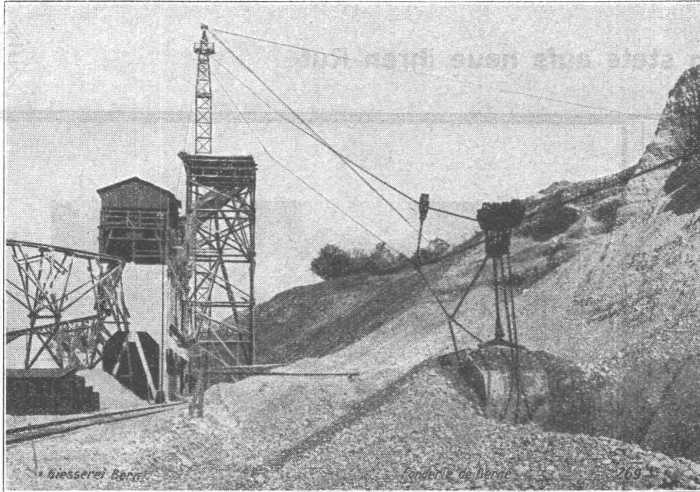
Gegründet 1872

MASCHINENFABRIK

Telephon No. 85.112

von ROLL Gesellschaft der Ludw. von Roll'schen Eisenwerke
GIESSEREI BERN IN BERN
 Konstruktionswerkstätten und Eisengiesserei · Gegründet 1823

Kabelbaggeranlagen



Kabelbaggeranlage Olten.

Weitere Spezialitäten:

Hebezeuge
 Schützenanlagen und
 Wehreinrichtungen
 Zahnradbahnmaterial
 Eisenbahnmaterial
 Standseilbahnen
 Allgem. Maschinenbau



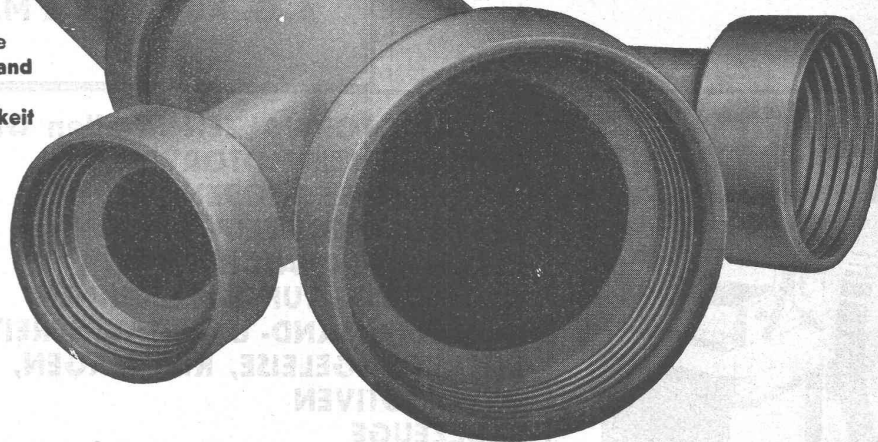
Telegramme: Giesserei Bern
 Telefon: 25.066

STEINZEUG

das beste Kanalisationsmaterial

Schweizer. Steinzeug-Röhren-
 Fabrik A.-G. Schaffhausen
 Steinzeugfabrik Embrach A.-G.
 Embrach

hochsäurefest
 frostsicher
 glatte Oberfläche
 höchster Widerstand
 gegen Abschleiß
 hohe Druckfestigkeit



25 b

Ein halbes Jahrhundert Erfahrung