

**Zeitschrift:** Schweizerische Bauzeitung  
**Herausgeber:** Verlags-AG der akademischen technischen Vereine  
**Band:** 111/112 (1938)  
**Heft:** 24

## Werbung

### Nutzungsbedingungen

Die ETH-Bibliothek ist die Anbieterin der digitalisierten Zeitschriften. Sie besitzt keine Urheberrechte an den Zeitschriften und ist nicht verantwortlich für deren Inhalte. Die Rechte liegen in der Regel bei den Herausgebern beziehungsweise den externen Rechteinhabern. [Siehe Rechtliche Hinweise.](#)

### Conditions d'utilisation

L'ETH Library est le fournisseur des revues numérisées. Elle ne détient aucun droit d'auteur sur les revues et n'est pas responsable de leur contenu. En règle générale, les droits sont détenus par les éditeurs ou les détenteurs de droits externes. [Voir Informations légales.](#)

### Terms of use

The ETH Library is the provider of the digitised journals. It does not own any copyrights to the journals and is not responsible for their content. The rights usually lie with the publishers or the external rights holders. [See Legal notice.](#)

**Download PDF:** 01.04.2025

**ETH-Bibliothek Zürich, E-Periodica, <https://www.e-periodica.ch>**



**ADOLF FELLER & HORGEN**  
 FABRIK ELEKTRISCHER APPARATE

*Drehschalter,  
 Kinnhebel-schalter,  
 Zugschalter,  
 Druckkontakte,  
 Steckvorrichtungen,*

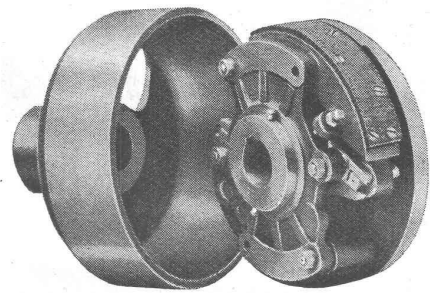
*für Auf- und Unterputz-  
 montage,  
 Unterputz-Kombinationen,  
 Isolierstofflösen.*

*Isolierpanzer-Apparate Marke „FERIT“ für trockene, feuchte  
 und nasse Räume.*

**Genormtes Einheitsmaterial mit dem  Qualitätszeichen versehen!**

**von ROLL** Gesellschaft der Ludw. von Roll'schen Eisenwerke  
**EISENWERK KLUS** **KLUS**  
 (SOLOTHURN)

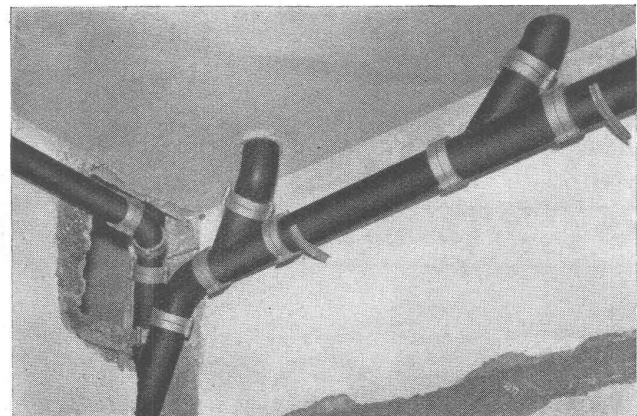
**Transmissionsorgane**  
 in anerkannt sorgfältiger Ausführung



**UEBERHOLUNGSKUPPLUNG**  
 selbsttätig ein- und ausrückend bei Antrieben  
 mit zwei und mehr Motoren

- Komplette Anlagen** mit Ringschmierlagern oder Kugellagern
- Gelenkkupplungen, Rutschkupplungen, Elastische Kupplungen**, auch ausrückbar, **Zahnkupplungen, Ueberholungs-kupplungen, Reibungskupplungen System Benn, Elektromagnetische Reibungskupplungen, Benn-Servo-Anlasser**
- Keilriemenantriebe TEXROPE-Klus, Lenix-Apparate**
- Reduktionsgetriebe** und **Getriebe zur Drehzahlerhöhung**, mit Stirnrädern und mit konischen Rädern, für alle Zwecke
- Schneckengetriebe** **Räder aller Art**

**GIESSEREI OLTEN, OLTEN**  
 Rohguss zu Riemenscheiben und Zahnrädern  
 jeder Grösse und Konstruktion



Ablaufleitung in Eternitrohren



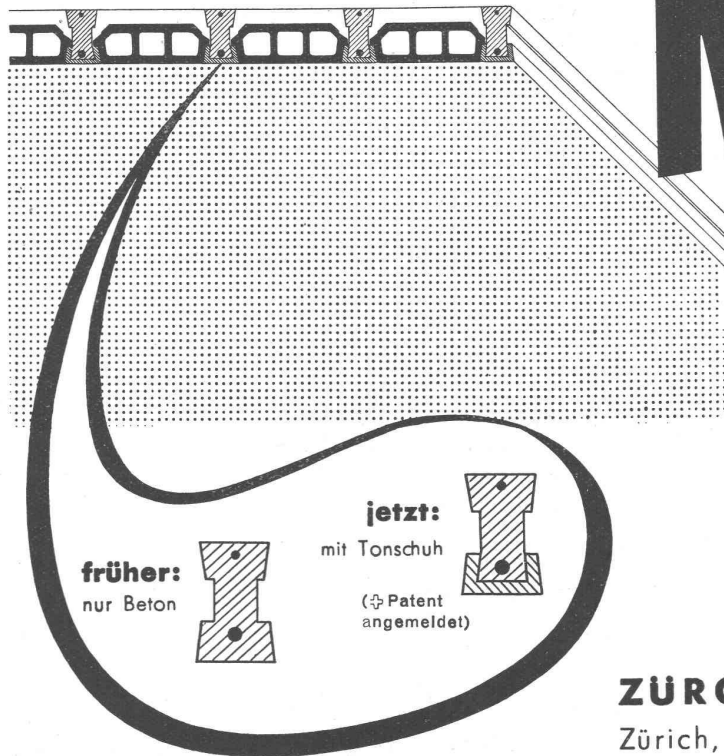
**Eternit-Installationsrohre** korrodieren nicht, sind schallhemmend und widerstandsfähig.  
**Einfache und schnelle Montage**

Neues Schulhaus in Kreuzlingen · Arch. A. Schellenberg

**Eternit** A. G. Niederurnen · Telephon 41.555

# Beton-Balkendecke

# Norma



## Der Tonschuh am Balken schafft:

materialgleiche, ziegelrote Untersicht bei unverputzten Kellerdecken, gleichmässigen und guten Putzträger. Er vermeidet Schwundrisse.

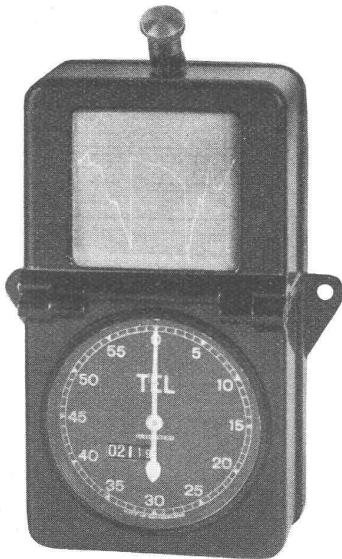
Die Vorzüge der Norma-Decke:

Statisch einwandfreie Konstruktion, gute Lastverteilung und seitlicher Zusammenhang durch Querrippen. Keine Schalung erforderlich. Leicht zu versetzen. Jede Art von Deckenaussparungen möglich. Prospekt und Preisangaben bereitwilligst.

**ZÜRCHER ZIEGELEIEN A. G.**

Zürich, Talstrasse 83, Telephon 36.698

## Der Lastwagentachograph TEL R 734



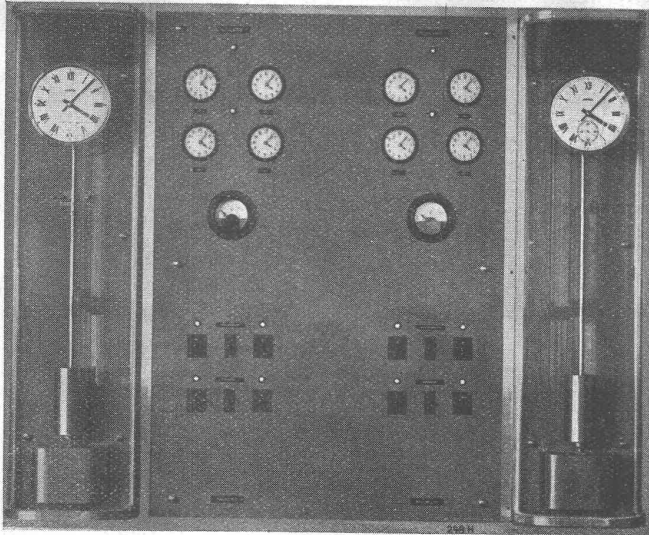
gibt eine zuverlässige Kontrolle über die von Lastwagen eingehaltenen Geschwindigkeiten. Die unfälschbare Aufzeichnung erfolgt auf einem 65 mm breiten Registrierstreifen.

Andere Ausführungen erlauben noch eine zusätzliche Kontrolle der Aufenthalte und deren Dauer.

Auf Wunsch kann ferner der Papiervorschub ausschaltbar gemacht werden.

Verlangen Sie nähere Auskunft oder den Besuch eines Ingenieurs

# Hasler *AG* Bern



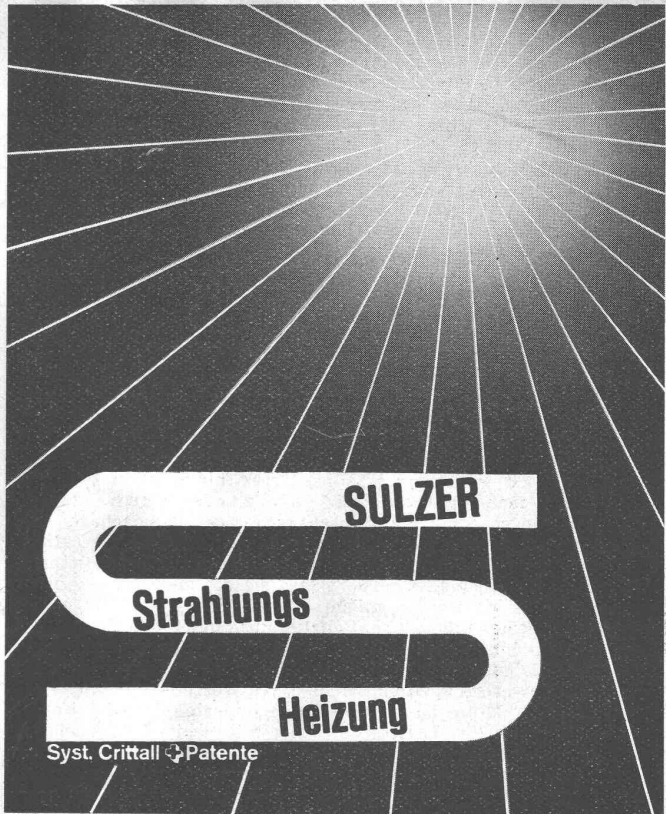
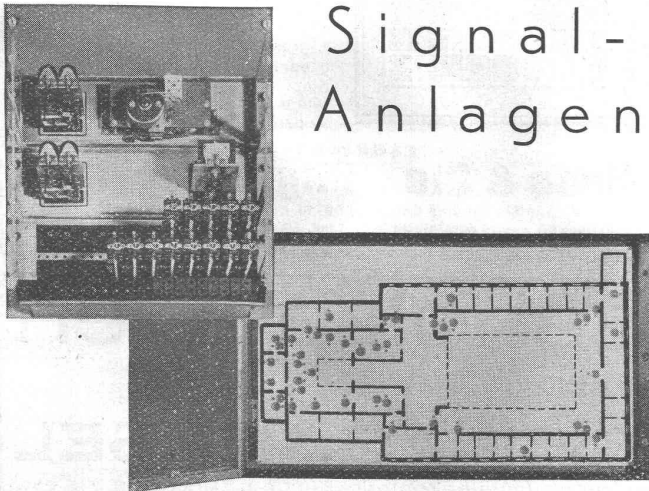
Zentraluhren-Anlagen  
 Synchronuhren  
 Batterieuhren

# FAVAG

FABRIK ELEKTRISCHER APPARATE A.-G.

NEUENBURG

Wasserstands-  
 Fernmelde-Apparate  
 Autom. Pumpensteuerung  
 Signal-  
 Anlagen



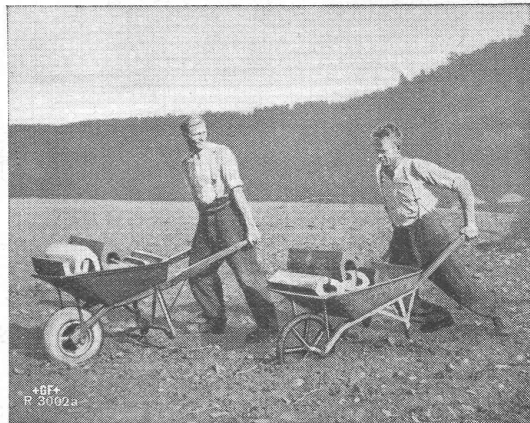
**SULZER**

**Strahlungs**

**Heizung**

Syst. Critall + Patente

Diese neue Heizung erwärmt gleichmässig und mild  
 Gebrüder Sulzer Aktiengesellschaft Abt. Zentralheizungen  
 Winterthur und Filialen



Durch das luftbereifte  
**+GF+ Schubkarrenrad**

mit Kugel- oder Gleitlagern

Erschütterungsfreier, leichter Gang  
 Beste Schonung des Ladegutes  
 Grosse Kraftersparnis

Verlangen Sie Offerte und Druckschriften von  
**Aktiengesellschaft der Eisen- und Stahlwerke  
 vormals Georg Fischer, Schaffhausen (Schweiz)**

Telefon Nr. 25

R 68898

**Geschäftliche Tätigkeit an der Schweizer Mustermesse Basel 1938.** Vom scheidenden Messedirektor Dr. W. Meile ist hervorgehoben worden, wie der Wiederaufstieg der Wirtschaft als Ganzes unter schweren innern Zuckungen und äussern Hemmungen erfolge. Die Mustermesse als getreuer Reflektor des gesamten wirtschaftlichen Lebens der Schweiz entspricht in ihrem geschäftlichen Erfolge 1938 dieser Prognose. Die schriftliche und mündliche Umfrage bei den Ausstellern ergibt ziemlich auseinanderstrebende Antworten. Der Gesamteindruck im Verhältnis zu den Erwartungen wird von drei Vierteln der antwortenden Aussteller als mittel, gut und sehr gut bezeichnet. Die Frage nach dem Verhältnis des Messegeschäftes 1938 zum vorjährigen Resultat wird entsprechend der vielfach noch unsicheren Lage und dem Wechsel zwischen geschäftlichen Stockungen und wieder einsetzender Besserung von der Hälfte der Antworten mit gut und besser, von der andern Hälfte mit der Note schlechter beantwortet. Mehrfach kommt zum Ausdruck, dass die von allzu lebhaften Optimisten in die Abwertung gesetzten Erwartungen eben nicht so rasch und einfach in Erfüllung gehen können. Unter der allgemeinen Lage haben natürlich die direkten Käufe etwas gelitten. Trotzdem bezeichnet weit über die Hälfte der Antworten sie als befriedigend und gut. Noch günstiger ist das Urteil hinsichtlich der Anbahnung neuer Geschäftsbeziehungen und der Erhaltung des persönlichen Kontaktes mit der Kundschaft. Viele sehr bedeutende Firmen, die vorwiegend zu Demonstrationszwecken an die Mustermesse kommen, sprechen sich vollständig befriedigt aus und heben hervor, dass sie die Mustermesse unter keinen Umständen missen möchten.

Eine nahezu einheitliche Beurteilung findet die Frage nach der ausländischen Nachfrage. Die Exporthemungen jeder Art, die auch jetzt noch fast jedes Auslandsgeschäft ungemein erschweren, gelangen in den Antworten zum Ausdruck. Trotz allen oft kaum zu behobenden Schwierigkeiten ist immerhin noch ein starkes Drittel der Antworten mit dem Auslandsgeschäft zufrieden.

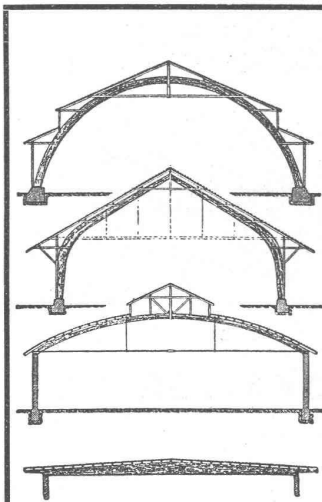
Für die uns interessierenden einzelnen Gruppen und Sondermessen geht aus den Antworten folgendes hervor: Die Gruppe der Wohnungseinrichtungen wurde gut besucht und zeitigte entsprechend der vermehrten Ausstellerezahl auch guten bis sehr guten Erfolg, während die Engros-Möbel-

messe gegenüber 1937 eher hinter den Erwartungen zurückblieb. Die Gruppe Technischer Bedarf ist in starker Mehrheit mit dem geschäftlichen Erfolge zufrieden. Das gleiche gilt für Feinmechanik und Apparatebau, die namentlich beim ausländischen Besucher starke Beachtung fanden. Auch für die Gruppe Elektrizitätsindustrie, Gasapparate, Heizung und sanitäre Anlagen war die Messe 1938 im ganzen wieder ein Erfolg. Die Werkzeugmaschinenmesse schloss nach dem Urteil der meisten Antworten in Uebereinstimmung mit ihrer prächtigen Besichtigung auch geschäftlich flott ab. Die Gruppe Transportmittel meldet mehrheitlich guten Erfolg. Auch die Baumesse berichtet ähnlich. Die Messe 1939 wird vom 18. bis 28. März stattfinden.

**Ganzstahl-Schornstein in Nordafrika.** Nach Meldungen aus Nordafrika hat die Commonwealth Edison Company in einem ihrer Werke einen Ganzstahl-Schornstein von 67 m Höhe errichtet. Sein Durchmesser beträgt auf der ganzen Höhe gleichmässig 4,25 m und sein Gewicht etwa 24 t. Der Schornstein ist aus 30 übereinandergesetzten, gleich hohen Ringen, deren jeder aus drei gekrümmten Blechtafeln besteht, zusammengesetzt. Die sechs unteren Ringe bestehen aus Eisenblech von 16 mm Stärke, weitere neun aus solchem von 12,5 mm und die letzten 15 aus solchem von 9,5 mm Stärke. Es wurde ausschliesslich Schweissung angewendet (R. D. T.).

**Ferien für Arbeitslose.** 1500 arbeitslose Bergleute in Wales, von denen viele seit zehn Jahren keine Arbeit gehabt haben, werden in diesem Sommer einen Ferienaufenthalt von einer Woche auf dem Lande oder an der See geniessen. Studenten aus den Universitäten Oxford, Cambridge, London und Wales haben die Geldsumme gesammelt, mit der, wie schon im vorigen Jahre, die Urlaubsreisen finanziert werden. Die Studenten und Studentinnen werden wiederum einen Teil ihrer Ferien dazu verwenden, in dem Ferienlager als Aufseher, Köche und Kellner zu arbeiten. Die Gäste müssen nur ihre eigenen Zelte sauber halten und gelegentlich beim Kartoffelschälen helfen. Sonst sind sie den ganzen Tag über frei und können baden, wandern und Sport treiben. Abends werden im Lager Konzerte veranstaltet. Das Hauptlager wird auf der reizvollen Halbinsel Gower in West-Wales angelegt, wo 1200 Bergleute in Gruppen von je 120 beherbergt werden (Industrial Britain).

**Arnold Spychiger**  
*Langenthal*  
Leichtbauplattenfabrik Tel. 60826  
MD



**B. ZÖLLIG**  
SÖHNE  
Holz-  
Konstruktionen  
**ARBON**

Spezialität:

**AUSFÜHRUNG in der  
HETZERBAUWEISE**

FÜR LAGER-, TURN- UND  
FABRIKHALLEN  
LEHRGERÜSTE UND KIRCHEN

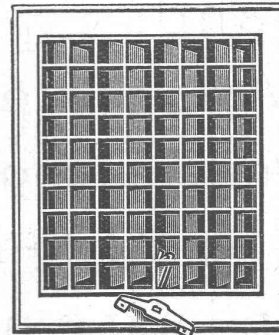
## OFFICE NEUCHATELOIS de Recherches des INDUSTRIES NOUVELLES (Institution officielle)

Kostenlose Beratung zwecks Ansiedlung neuer Industrien  
im Kanton Neuenburg.  
Grosse Erleichterungen.

LA CHAUX-DE-FONDS, Rue des Tilleuls 2 - Téléphone 21.791

## VENTILATIONSKLAPPEN RF 7

(Patent Nr. 165 634)



mit leicht wegnehmbarem Rahmen  
sind bestbewährt für eine befriedi-  
gende Lüftung von Küchen, Bade-  
Zimmern, Wohn- und Geschäfts-  
Räumen, Spitälern usw.

Sie erreichen damit:

1. bedeutende Zeitersparnis beim Versetzen,
  2. äusserst angenehme Regulierung,
  3. grösste Wirkung
- u. vermeiden infolge der vertikalen Klappenstellung das lästige selbsttätige Öffnen und Schliessen des Apparates.

FABRIKANTEN:

**Hess & Cie., Pilgersteg-Rüti**

Verlangen Sie Muster und Prospekte bei Ihrem Eisenwarenhändler  
Besichtigen Sie unsere Ausstellung in d. ständ. Schweiz. Bau-Centrale, Talstr. 9, Zürich

## Isolier- und Pressholzplatten

in nur prima Marken liefern

**BRAUN-BRÜNING & C<sup>IE</sup> AG., BASEL**

Besichtigen Sie bitte unsere Ausstellung in der Schweizer Baumuster-Zentrale. Zürich 1, Talstrasse 9

**S.T.S.**

**Schweizer. Technische Stellenvermittlung**  
**Service Technique Suisse de placement**  
**Servizio Tecnico Svizzero di collocamento**  
**Swiss Technical Service of employment**

ZÜRICH, Tiefenhöfe 11 — Telefon: 35426 — Telegramme: INGENIEUR ZÜRICH.  
 Für Arbeitgeber kostenlos. Für Stellensuchende Einschreibgebühr 2 Fr. für 3 Monate.  
 Bewerber wollen Anmeldebogen verlangen. *Auskunft* über offene Stellen und *Weiterleitung* von Offerten erfolgt *nur gegenüber Eingeschriebenen*.

**MASCHINEN-ABTEILUNG**

- 345 **Dipl. Maschinen-Ingenieur**, mit Erfahrungen im allgem. Maschinenbau, wozu möglich im Fahrzeugbau, für die Bearbeitung eines Spezialgebietes. Bei Eignung aussichtsreiche Dauerstellung in grosse Konstruktionswerkstätte Süddeutschlands (Nähe Schweizergrenze), Eintritt nach Uebereinkunft.
- 477 **Kältefachmann**, mit Erfahrungen in der Acquisition, Montageüberwachung und Inbetriebsetzung. Bewerber mit Zeugnissen, Alter 30 bis 35 Jahre. Eintritt bald. Deutsche Schweiz.
- 487 **Konstrukteur**, selbständig, für allgem. Maschinenbau. Eintritt baldigst. Bei Eignung Dauerstellung. Maschinenfabrik der Ostschweiz.
- 499 **Dipl. Maschinen-Ingenieur**, für Giesserei- u. Werkstättebetrieb, mit eingehenden Kenntnissen im Giessereifach, Selbstkostenberechnungen u. Verkauf, gewandt

im Verkehr mit Kundschaft u. Behörden. Alter ca. 35 Jahre. Bei Eignung Dauerstellung, Unternehmen der Metallbranche Ostschweiz.

- 551 **Selbständiger Maschinen-Ingenieur**, möglichst Hochschulabsolvent, Spezialist in Verbrennungskraftmaschinen (Dieselmotoren od. Vergasermotoren), für Spezialaufgaben der Aufladung. Sprachkenntnisse erforderlich, spez. Englisch. Eintritt baldigst. Maschinenfabrik der deutschen Schweiz.
- 553 **Dipl. Ingenieur**, mit genauen Kenntnissen der Konstruktion u. Wirkungsweise elektr. Apparate u. Maschinen, für Automobile, Einspritzgeräten für Dieselmotoren, elektr. Universal- u. Hochfrequenz-Werkzeugen, Hochdruckkollern u. -Fettpressen, Vakuum- u. Druckluftbremsen für Fahrzeuge, Warmwasserbereitungs- u. Kühlanlagen, sowie allg. Kenntnissen über Verbrennungsmotoren, als Filialleiter, für die techn. Beratung der Kundschaft u. Leitung der Reparaturwerkstätte. Sprachkenntnisse Deutsch, Franz. u. Englisch, Alter 30 Jahre. Eintritt spätestens 1. Sept. 38. Dauerstellung deutsche Schweiz.

**BAU-ABTEILUNG**

- 474 **Architekt** od. Hochbau-Techniker als Bauführer, selbständig u. gewissenhaft, Eignung für Renovation von künstlerisch u. historisch wertvollen Bauten.
- 512 Jüng. **Bau-Ingenieur** od. Tiefbautechn., für Strassenbauten. Franz. Bedingung.
- 516 **Zivil-Ingenieur**, nicht über 32 Jahre, perfekt in franz. Sprache, zur Mitarbeit an der Verbesserung von Verkehrsanlagen.
- 526 **Architekt** od. Hochbau-Techniker, gewandter Zeichner, sofort. Arch.-Bur. Luzern.
- 538 Jüng. **Architekt** od. Hochbautechn., für Bureau u. Bauplatz. Arch.-Bur. Tessin.

# Bernhardin Quarzit die Platte mit glatter Bruchfläche

grau-grün bis rostbraun  
 2-4 cm dick, für Sockel, Bodenbeläge und Gartenanlagen  
**OTTO GAMMA, Kom.-Gesellschaft, Naturstein- u. Hartbetonwerk, Seestr. 336, ZÜRICH**

Für unsere Niederlassungen in Schlesien, Mittel- und Nordwest-Deutschland, sowie für Berlin, **suchen** wir für bald oder später tüchtige Mitarbeiter für Bureau und Baustelle:

**KONSTRUKTIONS-INGENIEURE**

im Zeichnen und Abrechnung gewandte

**TECHNIKER****BAULEITER**

für Beton- und Tiefbau.

Bewerbungen mit kurzem Lebenslauf, Zeugnisabschriften, Gehalts-Ansprüchen und Angabe des frühesten Eintrittstermins erbeten an

**HUTA**

**Hoch- und Tiefbau-Aktiengesellschaft**  
 Breslau I, Junkernstr. 38/40.

Angesehene Bauunternehmung SUCHT als Mitarbeiter

## INGENIEUR oder TECHNIKER

Beteiligung erwünscht, jedoch nicht Bedingung. Herren mit guten praktischen und theoretischen Kenntnissen wollen ausführliche Offerten einsenden an Chiffre G. H. 125 an die Annoncen-Expedition des Blattes.

**GELEGENHEITSKAUF**

- Schweiz. Bauzeitung**, Band 1 bis 91 (1883 bis 1928, I. Sem.), 36 Bände in Halbleinen, Rest broschiert, **Fr. 130.—**.
- Zeitschrift des Vereins Deutscher Ingenieure**, Jahrgänge 17 bis 56 (1873 bis 1912) in 75 Halblederbänden, sowie 2 Register-Bände und 7 Bde. Wochenschrift. Zusammen 84 Bände **Fr. 160.—**.

Sich zu wenden an

**B. BURSTEIN, LUGANO, 15, via Tesserete.** Telefon 24.523.

**NAEGELI & CO., BERN**

PATENTANWALTSBUREAU, Bundesgasse 16

**Patentverkauf od. Lizenzabgabe.**

Die Inhaber der folgenden schweizerischen Patente wünschen mit schweizerischen Fabrikanten, bezw. Interessenten, in Verbindung zu treten und sind gerne bereit, Lizenzen zu erteilen oder die Patente zu verkaufen.

- No. 128292 vom 10. Juni 1926, auf: „Einrichtung zur Feldregelung elektrischer Stromerzeuger“.
- No. 155441 vom 14. April 1931, auf: „Procédé pour la fabrication du chlorure de chaux“.
- No. 177631 vom 13. April 1934, auf: „Dreifuss-Ständer für Schiesswaffen“.
- No. 177985 vom 15. Mai 1934, auf: „Verfahren zum Herstellen kantiger Fäden aus Kautschuk oder dergleichen“.
- No. 176297 vom 17. Mai 1934, auf: „Installation de chauffage“.
- No. 177875 vom 12. Juli 1934, auf: „Apparat zum Formen hohler Körper aus landwirtschaftlichen Produkten und dergleichen“.
- No. 184596 vom 27. Juni 1935, auf: „Manche porte-aiguille à remailer“.

Gefl. Offerten oder Vorschläge werden durch Herren **NAEGELI & CO., Patentanwaltsbureau, BERN, Bundesgasse 16**, weiterbefördert.

**BAUINGENIEUR**

(Wiener Technische Hochschule)

langjährige Auslanderfahrung, Gebirgs-Bahn- und -Strassenbau, neuzeitliche Decken, sicher in Kalkulation und Geschäftsverkehr, **sucht** entsprechenden **Wirkungskreis**. — Angebote unter „Nr. 36543“ an **GUGGENBUHL & HUBER, Verlag, ZÜRICH.**

**OMS -Kläranlagen A.-G., Goldbach-Zürich**  
 Zentralkläranlagen Hausklärgruben  
 das Frischwasser-Klärverfahren mit automatischer Schwimmstoffabscheidung

ANNEN



Zentral-Uhrenanlagen **INDUCTA** sind unabhängig von der Netzspannung, den Schwankungen der Netzfrequenz und von Hilfsbatterien. Die Hauptuhr erzeugt die Stromfösse zur Steuerung der Nebenuhren selbst.

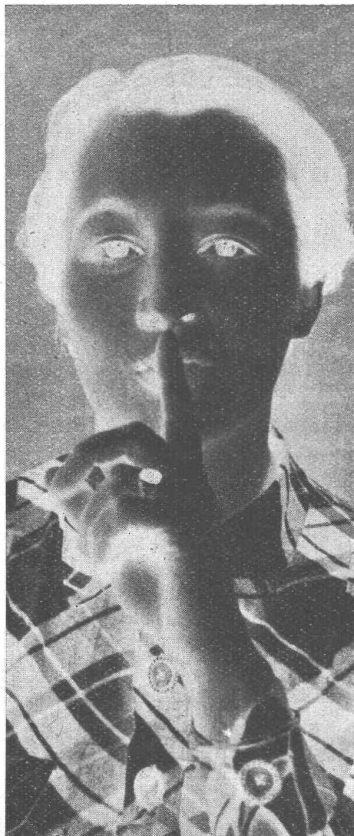
**LANDIS & GYR A.G. ZUG**

Jn-698

**ZEHNDER**  
Radiatoren  
lieferbar in jeder Bauhöhe und in jedem Radius und Winkel



Gebrüder Zehnder  
Radiatoren- & Apparatebau, Gränichen bei Aarau



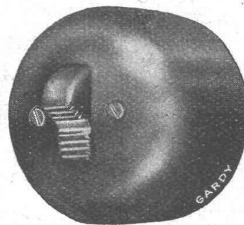
# Ruhe im Hause

gewährleisten die geräuschlosen und modernen

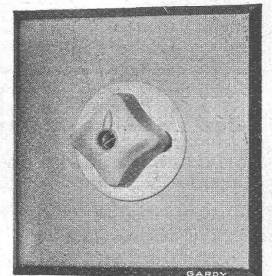
## GARDY-SCHALTER

„INSONORE“ und „SILENCIEUX“

Nr. 20300



Nr. 24100



lieferbar für Aufputz- und Unterputzmontage

Generalvertretung und Fabriklager:

**ELEKTRO-MATERIAL A.-G.**  
ZÜRICH · BASEL · BERN · GENÈVE · LAUSANNE · LUGANO

