

**Zeitschrift:** Schweizerische Bauzeitung  
**Herausgeber:** Verlags-AG der akademischen technischen Vereine  
**Band:** 111/112 (1938)  
**Heft:** 10: Baubericht auf Ende August 1938 der Schweizer.  
Landesausstellung Zürich 1939

## **Werbung**

### **Nutzungsbedingungen**

Die ETH-Bibliothek ist die Anbieterin der digitalisierten Zeitschriften. Sie besitzt keine Urheberrechte an den Zeitschriften und ist nicht verantwortlich für deren Inhalte. Die Rechte liegen in der Regel bei den Herausgebern beziehungsweise den externen Rechteinhabern. [Siehe Rechtliche Hinweise.](#)

### **Conditions d'utilisation**

L'ETH Library est le fournisseur des revues numérisées. Elle ne détient aucun droit d'auteur sur les revues et n'est pas responsable de leur contenu. En règle générale, les droits sont détenus par les éditeurs ou les détenteurs de droits externes. [Voir Informations légales.](#)

### **Terms of use**

The ETH Library is the provider of the digitised journals. It does not own any copyrights to the journals and is not responsible for their content. The rights usually lie with the publishers or the external rights holders. [See Legal notice.](#)

**Download PDF:** 17.03.2025

**ETH-Bibliothek Zürich, E-Periodica, <https://www.e-periodica.ch>**

# SCHWEIZERISCHE BAUZEITUNG

REVUE POLYTECHNIQUE SUISSE



## BAUBERICHT AUF ENDE AUGUST 1938 DER SCHWEIZER. LANDESAUSSTELLUNG ZÜRICH 1939



Zentralheizungen • Luftheizungen • Industrieheizungen  
F. Hälgi, Ing. • St. Gallen, Tel. 28.265 • Zürich, Tel. 58.058 • Spezialfabrik für Heizung und Lüftung

### Landesaussstellung . . . . .

. . . . . die langersehnte, seltene und wirklich einzigartige Gelegenheit, Ihr Unternehmen, Ihre Arbeit, Ihre Ware ins rechte Licht zu rücken und über die Landesgrenzen hinaus bekannt zu machen!

Ja, ins richtige Licht stellen, das sollen Sie Ihre Produkte, Ihr Geschäftshaus und zwar buchstäblich, indem Sie neuzeitliche Lichtquellen und Leuchten in Anwendung bringen. Am besten Sie wenden sich an die BKCo-Fachleute. Selbst in ausländischen Ausstellungen, so in Turin und Barcelona wurden die Beleuchtungsanlagen von BKCo mit Ehrenpreisen ausgezeichnet! Seit Jahrzehnten wird das Beleuchtungsgebiet als Spezialzweig der Elektrotechnik von BKCo gepflegt.

Die BKCo-Ingenieure machen Ihnen unverbindliche Vorschläge für:

- Beleuchtung von Ausstellungshallen
- Gebäude-Anleuchtung
- Fassaden-Beleuchtung
- Schaufenster-Beleuchtung
- Lichtreklamen

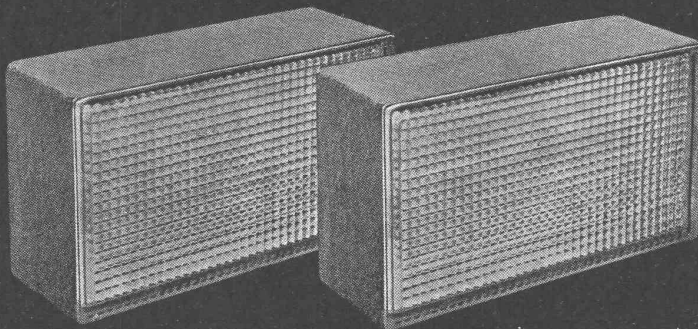
**Baumann, Koelliker & Co. A.G., Zürich 1**



Zentralheizungen für Kohle, Öl und Holz  
Lüftungsanlagen  
Sanitäre Installationen  
Spezialkessel LECO für Holzfeuerung ⚡ Patent ⚡  
Tankanlagen „Autoröve“ für Benzin und Öl

Lehmann & Cie., A.-G., vorm. Zentralheizungsfabrik Altortler, Lehmann & Cie.

Zofingen / Basel / Bern / Luzern / St. Gallen / Zürich 10



### Insulux-Vacuum-Glasbausteine

für  
lichtdurchlässige  
Wärme und Schall  
hochisolierende Glasbauwände

Vertrieb durch Baumaterialhandel

**JÜRGE F. WEBER, DIPL.-ING.**

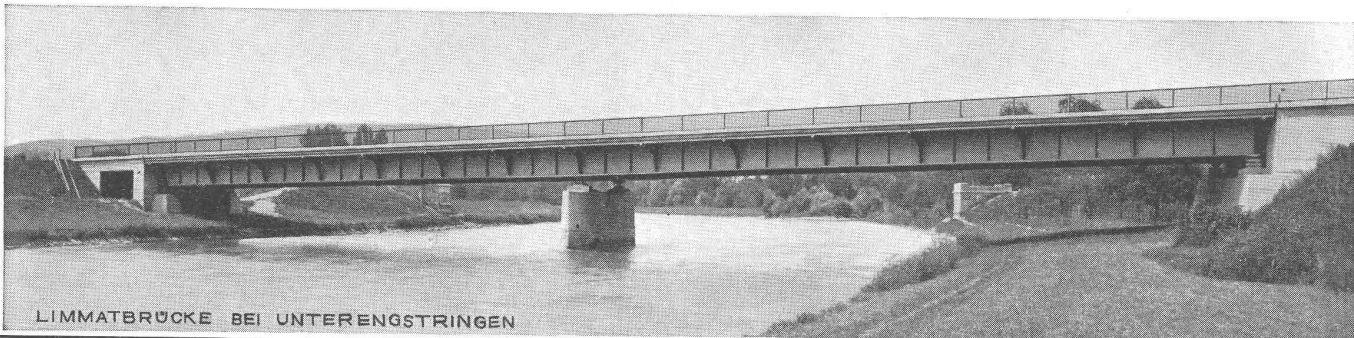
Krähbühlstr.122 ZÜRICH Telephon 43542

Preis dieses Heftes 1 Fr.

# Eisenbaugesellschaft Zürich

Limmatplatz 7

Ingenieurbureaux in Zürich. Werkstätten in Kloten



LIMMATBRÜCKE BEI UNTERENGSTRINGEN



BEL-AIR, MÉTROPOLÉ, LAUSANNE



MALZSILO - ANLAGE



TRAGMAST

**STAHLBRÜCKEN**  
**STAHLHOCHBAUTEN**  
**WEHRANLAGEN**  
**MASTE**

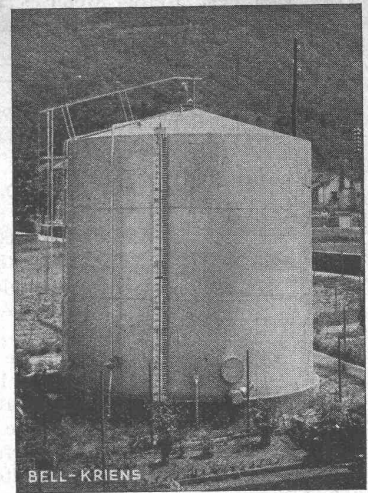
---

**AUSFÜHRUNG GENIETET & GESCHWEISST**

# KRIENS Bell

Leinöl-Behälter von  
500 000 Liter Inhalt

## KESSELSCHMIEDE BRÜCKENBAU STAHLBAU



A.G. der Maschinenfabrik von Theodor Bell & Co., Kriens-Luzern

## W. STÄUBLI, INGENIEUR, ZÜRICH

BUREAUX: GRUBENSTRASSE 2—4

TELEPHON: 5 66 33/35

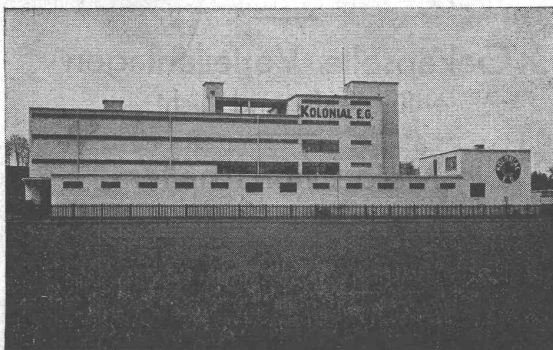
### UNTERNEHMUNG FÜR HOLZ- UND WASSERBAU

## INGENIEURHOLZBAU

SPEZIAL-KONSTRUKTIONEN

## RAMM- UND TAUCHERARBEITEN

BAGGERARBEITEN, SPUNDWÄNDE, TIEFBOHRUNGEN



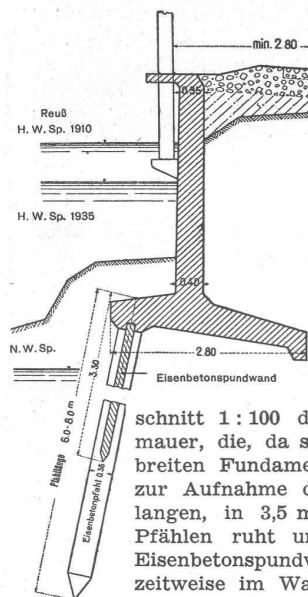
E. R. Zetter & Co., Solothurn

### Naturasphalt v. Travers

der nationale Baustoff für dauerhafte und wetterfeste Isolations-, Trottoir- und Strassen-Beläge. Jahrzehntelange, erfolgreiche Erfahrungen

Kolonial E. G., Burgdorf, Flachdach mit einem 20 mm dicken Gussasphaltbelag, wasserdicht abgedeckt ca. 4500 m<sup>2</sup>, ausgeführt im Jahre 1936

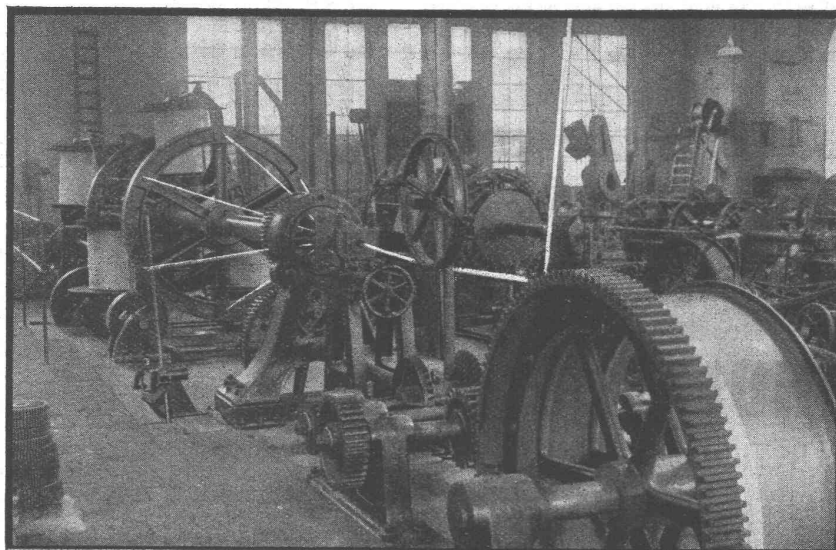
**Der Bau des zweiten Geleises Emmenbrücke-Fluhmühle-Sentimatt ist zur Zeit in vollem Gange. Im SBB-Nachrichtenblatt Nr. 6 (Juni 1938), gibt Kreisdirektor E. Labhardt (Luzern)**



eine Darstellung dieser Arbeiten, deren Gesamtbaukosten auf Fr. 1 835 000.— veranschlagt sind. Eine besonders interessante Baustrecke ist diejenige längs der Reuss bis zur Abzweigungsstation Fluhmühle. Da schon das bestehende Geleise auf einer Strecke von rd. 550 m hart am Ufer liegt, musste in die Reuss hinausgebaut werden. Unsere Abbildung zeigt den Querschnitt 1:100 der hierfür erstellten Winkelstützmauer, die, da sie in alter Auffüllung steht, einen breiten Fundamentfuss erhalten hat, der überdies zur Aufnahme der Kippmomente auf 6 bis 8 m langen, in 3,5 m Abstand stehenden Eisenbetonpfählen ruht und gegen Kolkungen durch eine Eisenbetonspundwand gesichert ist. Der Beton der zeitweise im Wasser stehenden Mauer wurde mit dem Vibrator bearbeitet (Hoch- und Tiefbau).

**Schweizer Bordinstrumente für Flugzeuge.** Vor kurzem wurde, wie die «NZZ» (Nr. 1452, Handelsteil) berichtet, in Bern die Peravia A.-G. gegründet. Dieses neue Unternehmen will sich ausschliesslich mit Bordinstrumenten und anderen feinmechanischen bzw. elektrischen Apparaten für die Aviatik befassen. Peravia A.-G. ist vorwiegend eine Verkaufsorganisation im Dienste verschiedener bestehender schweizerischer Fabriken, die sich neben anderem mit der Herstellung von Bordinstrumenten befassen und deren Produkte sich nicht konkurrenzieren, sondern glücklich ergänzen. Der Zusammenschluss wird besonders den Aufbau einer leistungsfähigen Ausland-Absatzorganisation erleichtern, der vollständige, schweizerische Bordbrett-Ausrüstungen geliefert werden können. Würden dagegen die einzelnen Fabrikanten dieses oder jenes Bordinstrumentes im Export getrennt vorgehen, so könnten ihre Auslandvertreter nie komplette Instrumentengarnituren liefern, und ihre Erfolgsaussichten würden nie gross sein. Die Aufnahme der Fabrikation sämtlicher erforderlichen Bordinstrumente kann andererseits wirtschaftlich nicht von einer einzelnen schweizerischen Fabrikationsunternehmung ins Auge gefasst werden. Derzeit sind im Rahmen von Peravia A.-G. vier bestbekannte Schweizerfirmen zusammengeschlossen. Der Anschluss weiterer Fabriken mit ergänzenden Produkten für die Aviatik steht bevor. Bereits besitzt die neue Firma eigene Patente, nach denen von angeschlossenen Firmen neue Apparate herausgebracht werden.

**Die Aufwendungen für die öffentlichen Strassen der Schweiz und die verschiedenen Belagsarten.** Nr. 13 von «Strasse und Verkehr», dem offiziellen Organ der Vereinigung Schweiz. Strassenfachmänner, ist der Statistik gewidmet. Einleitend wird der Einfluss des Motorfahrzeugverkehrs auf die Aufwendungen der Kantone für den Strassenbau gewürdigt, die sich seit 1910, d. h.



Grosse Seilschlagmaschine mit ca. 2300 kg Spulenfassung und Rückdreh-Vorrichtung für unsere Machart DEFAG-LAY

## E. FATZER A.G.

Gegr. 1836 Drahtseilfabrik Tel. 30

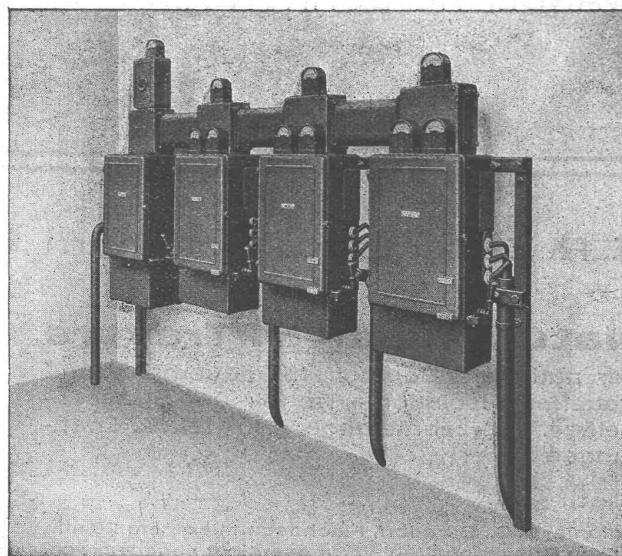
### ROMANSHORN

**ERSTKLASSIGE STAHLDRAHTEILE** in unserer bestbewährten, drallarmen und spannungsfreien Machart **DEFAG-LAY**

für **Personen- u. Material-Transport-Anlagen**  
**Personen- und Warenaufzüge**  
**Kabel- und Löffelbagger**  
**Bau- und Turmkrane etc.**

in **Normal-Seale**  
**Seale-mixte und**  
**Litzenspiral-Konstruktionen**

Wir stehen mit Spezial-Angebot jederzeit bereitwilligst zu Ihrer Verfügung



## CARL MAIER & CIE.

Fabrik elektrischer Apparate und Schaltanlagen

### SCHAFFHAUSEN

Starkstromapparate für Hoch- und Niederspannung

**Gekapselte Verteilanlagen**  
für Kraft- und Licht

**Motorschutzschalter**

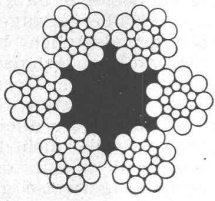
**Installations-Selbstschalter**

Einziges Modell, welches den neuen schweizerischen Vorschriften entspricht

# SCHWEIZERISCHE SEIL-INDUSTRIE SCHAFFHAUSEN

Gegründet  
1839

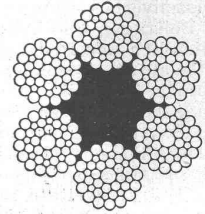
vormals C. Oechslin zum Mandelbaum

Gegründet  
1839

**Ox-Lay-Seale-Seile**  
für Aufzüge, Bergbahnen etc.

## DRAHTSEILE

**Ox-Lay-Ideal-Pat.-Seile**  
für Kranen, Bagger etc.



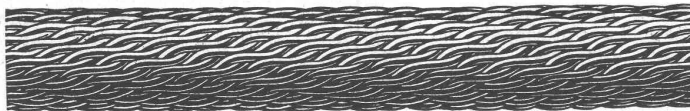
**OX-LAY:** Unsere von keinem andern Verfahren übertroffene spannungs- und drallfreie Machart für alle Seil-Konstruktionen.

**IDEAL-Patent-Seile:** Unsere erfolgreichen Drahtseil-Konstruktionen für schwere Beanspruchungen.

⊕ Pat. D. R. P.

**„CIS“-Patent-Seile:** Unsere tatsächlich drehungsfreien (torsionsfreien) Drahtseil-Konstruktionen für ungeführte Lasten.

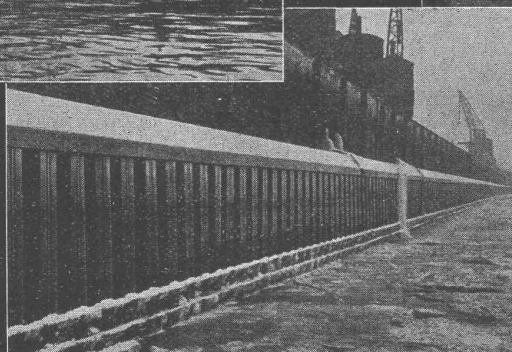
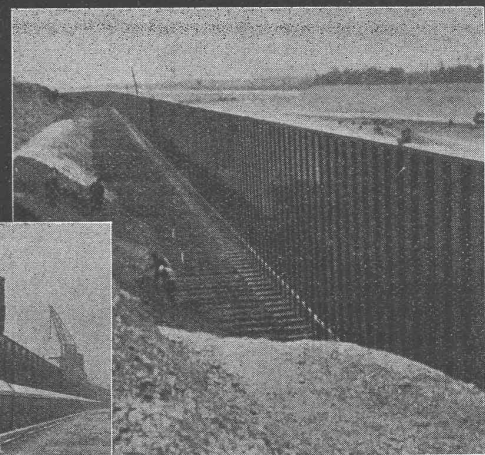
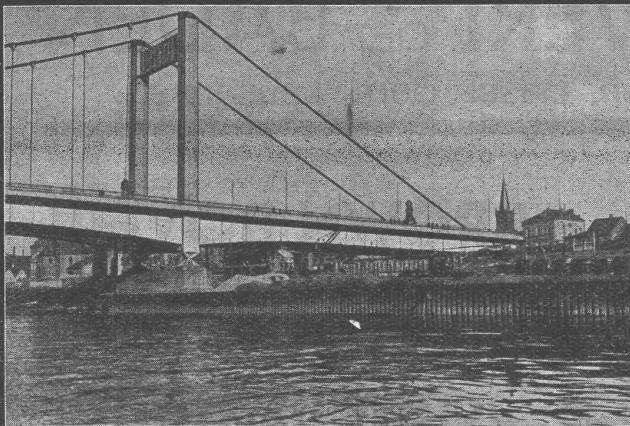
⊕ Pat. D. R. P. ang.)

Kein Drehen  
der Last!Kein Verkrangeln  
des Seiles.Unübertroffen für  
Turmkranen,  
Gegengewichte,  
Elektrozüge etc.

In der Praxis bis 86 m Hubhöhe, mit und ohne Last, glänzend drehungsfrei bewährt!

## STAHLSPUNDWAND

# KRUPP



Fried. Krupp Aktiengesellschaft Friedrich-Alfred-Hütte, Rheinhausen (Niederrhein)

Vertretung  
für die Schweiz:
**ERNST SCHOCH** AKTIENGESELLSCHAFT · EISEN · METALLE

BASEL KOHLENSTR. 2 · TEL. 24968 · POSTFACH BASEL 13 · ZÜRICH FREIESTR. 129 · TEL. 41766 · POSTFACH KREUZPLATZ

TELEGRAMME: EISENSCHOCH

innerhalb von 26 Jahren, annähernd versechsfacht haben. Sie betragen in den letzten 10 Jahren zusammen rd. 770 Mill. Fr., bzw. im Jahresmittel 1931/35 rd. 90 Mill. Fr. Dazu kommen die Aufwendungen der Gemeinden, die im Jahresmittel 1931/1935 noch rd. 77 Mill. Fr. ausmachen. Im weiteren werden die Aufwendungen der Kantone für das Strassenwesen im Jahre 1936 detailliert, ferner ihre Ausgaben für Strassenunterhalt und Strassenverbesserungen und endlich die Einnahmen der Kantone aus Beiträgen und Verkehrsabgaben im Jahre 1936, die sich einschliesslich der Beiträge aus der Bundeskasse auf über 54 Mill. Fr. belaufen. Besonders interessant ist die bis Ende 1937 nachgeführte Statistik über den Anteil, den die gebräuchlichsten Belagsarten an den Staatsstrassen nehmen. Mit bituminösen Belägen wurden insgesamt 6232 km bzw. 38½ Mill. m<sup>2</sup> Strassenflächen versehen; davon beziehen sich 3000 km = 17,7 Mill. m<sup>2</sup> auf Oberflächenbehandlung bzw. Teppichbeläge bis zu 3 cm Stärke, weitere 1373 km = 8,5 Mill. m<sup>2</sup> auf Tränkverfahren über 3 cm stark und 1859 km = 12,2 Mill. m<sup>2</sup> auf Mischverfahren über 3 cm stark. Pflasterungen sind insgesamt ausgeführt worden rd. 443 km oder 2,9 Mill. m<sup>2</sup>. Unter den Belägen mit hydraulischen Bindemitteln und dergl., die zusammen rund 140 km Strassen = rd. 903 000 m<sup>2</sup> umfassen, sind wieder unterschieden Zementbetonstrassen = 104 km oder rund 690 000 m<sup>2</sup> und Zementschotterstrassen bzw. mit Trass oder Wasserglas gebundene = 36 km oder rd. 213 000 m<sup>2</sup>. Wir ersehen daraus, dass die Strassen mit bituminösen Belägen ganz bedeutend überwiegen, machen sie doch rd. 91,4 % der gesamten Staatsstrassenbeläge aus, Pflasterungen rd. 6,5 % und Betonstrassen und dergl. nur rd. 2 %. Sehr interessant ist auch die Verteilung auf die einzelnen Kantone, wie auch die weiteren Einzelheiten der übersichtlich aufgestellten Statistik.

**Galalith-Vierfarbstifte «Ceria».** Eine gute und hübsche Neuheit bringt die Ceria-Fabrik in Pforzheim, indem es ihr nach vielen Versuchen gelungen ist, die bisher nur in Edelmetallen existierenden, automatischen Vierfarbstifte mit einer Galalith-Hülse zu versehen. Diese Neuheit dürfte für solche Verbraucher, die nicht gern mit Metallstiften arbeiten, ein willkommenes Werkzeug werden. Diese Stifte sind nicht leicht brechlich infolge der Metallhülse-Unterlage. Sie sind 8 bis 10 g leichter als andere Marken und haben mit der vollautomatischen Kopfauslösung in kurzer Zeit viele Anerkennung und Freunde gefunden. Generalvertretung für die Schweiz: O. Rabus, Bern.

**Trolleybusbetrieb in Zürich.** Nach Lausanne und Winterthur wird nun auch die Stadt Zürich den Trolleybus einführen. Es

soll die Autobuslinie B (Bezirksgebäude-Bucheggplatz) mit einer Länge von 3,128 km auf Trolleybusbetrieb umgebaut werden. Es handelt sich um einen Versuch, für den sechs Wagen angeschafft werden. Die gesamten Baukosten einschl. Wagenhalle betragen 955 000 Fr.

**Aufruf an die radfahrende Bevölkerung!** Im Gegensatz zu andern Ländern ist man in der Schweiz erst vor wenigen Jahren zum Bau von Radfahrwegen und Radfahrstreifen übergegangen, in mehreren Kantonen wird jedoch bereits grundsätzlich bei Neuanlagen und Umbauten von Strassen da, wo es technisch möglich ist, der Fahrbahn ein Radfahrweg angegliedert. Durch diese Verkehrstrennung verringert sich das Unfallrisiko für sämtliche Strassenbenützer, nicht nur für die Radfahrer allein. Leider aber gibt es eine grosse Anzahl Radfahrer, die auch die schönste Radfahrweganlage nicht benützen, sondern auf der Strasse bleiben und damit sich und andere unnötigerweise gefährden. Unter solchen Verhältnissen besteht bei den kantonalen Baudirektionen wenig Geneigtheit, mit dem Bau von Radfahrwegen fortzufahren, wenn so viele Radler nicht selber sich etwas mehr Disziplin auferlegen und die ihnen reservierten Wege auch benützen. Jedenfalls darf sich kein Radfahrer beklagen, wenn er wegen Nichtbenützung des Radfahrweges gebüsst wird. Wir appellieren daher an die Vernunft und Einsicht aller schweizerischen Radfahrer und ersuchen sie in ihrem eigenen wie im allgemeinen Interesse, sich beim Vorhandensein von Radfahrwegen auf diesen zu halten, wie es übrigens im Bundesgesetz über den Automobil- und Fahrradverkehr und in der Vollziehungsverordnung vorgesehen ist.

Schweizerischer Autostrassen-Verein.  
Schweizerischer Radfahrer-Bund.

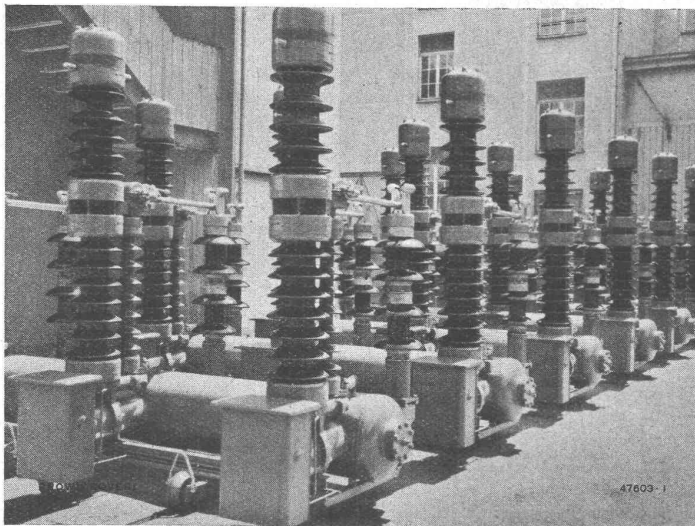
Dieser Aufruf ist umso angebrachter, als leider die Radfahrer im allgemeinen, zu Stadt und Land, sich durch mangelhafte Strassendisziplin auszeichnen. Red.

**Zwei Straßen-Rollschemel für Eisenbahnwagen,** sechzehn-rädrige Fahrzeuge für Wagen von bis 32 t, sind samt den zugehörigen Traktoren von den SBB angeschafft worden. Sie sind abgebildet im «SBB-Nachrichtenblatt» Nr. 7/1938 und sollen vorerst in Zürich und Winterthur im praktischen Betrieb erprobt werden.

**Französischer Kurort richtet sich einen Flugplatz ein.** Wie aus Genf berichtet wird, soll das französische Luftfahrtministerium die Genehmigung für die Errichtung eines Flugplatzes in Aix-les-Bains für Flugtouristik erteilt haben. Der neue Platz liegt 7 km vor der Stadt am Lac du Bourget.

# A. G. BROWN, BOVERI & CIE., BADEN

Technische Bureaux: Baden, Basel, Bern, Lausanne



Eine Serie ablieferungsfertiger Druckluft-Schnellschalter für Freiluftaufstellung, 640 Amp., Nennspannung 87 kV, Abschaltvermögen 1000 MVA bei 74 kV wiederkehrender Spannung.

## BROWN BOVERI- Druckluft- Schnellschalter

in Verbindung mit

schnellwirkenden Brown Boveri-  
Schutzrelais

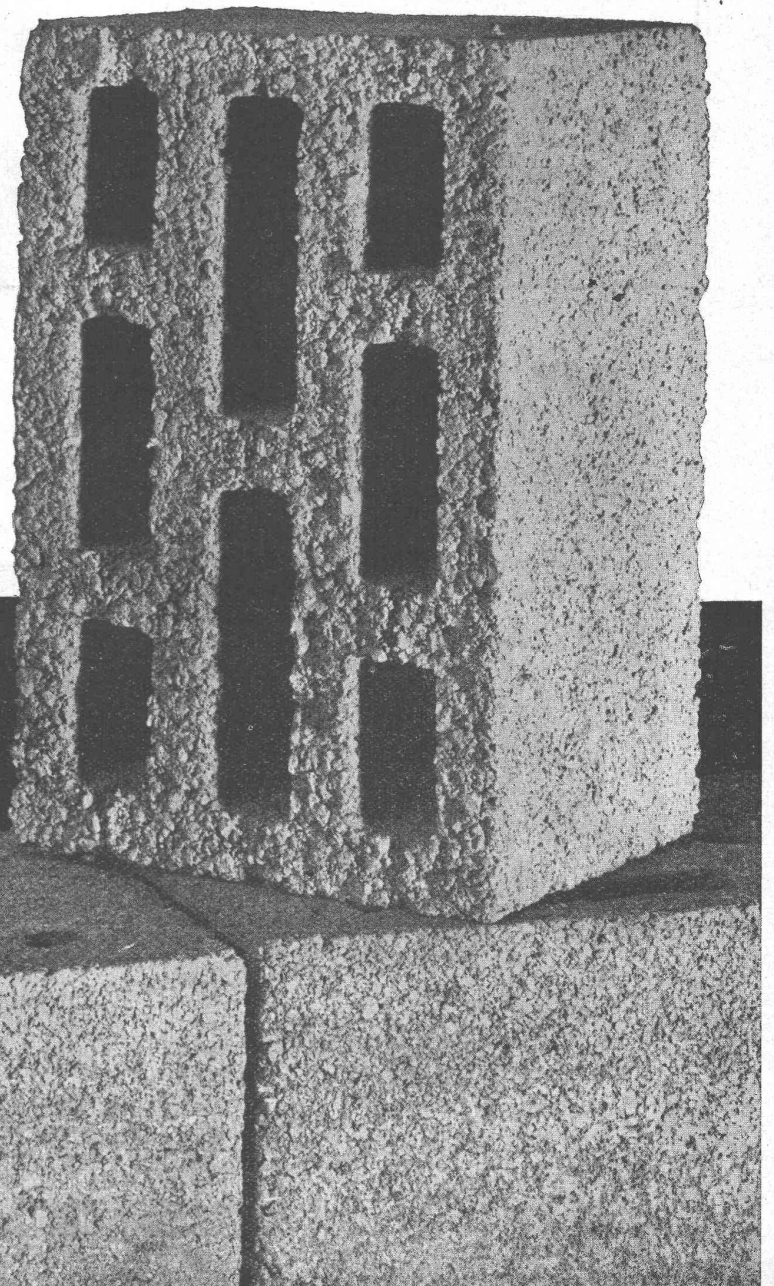
lösen das

**Stabilitätsproblem**

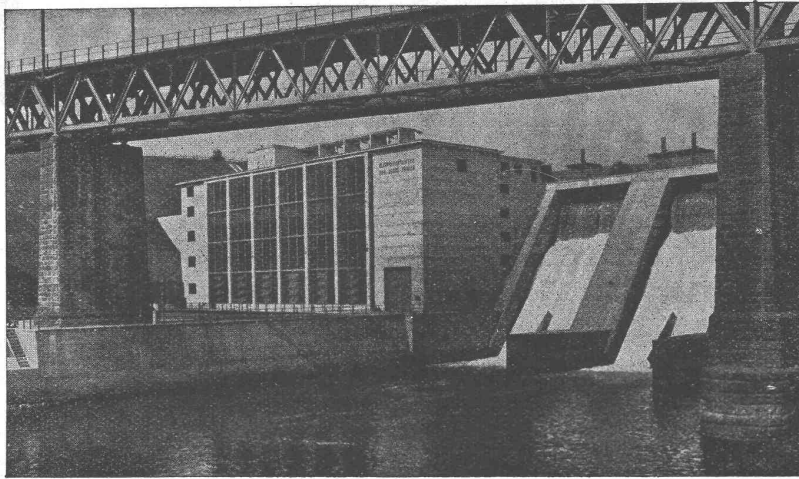
Verlangen Sie Druckschriften und Ingenieur-  
besuche

# Der neue Hürlimann Isolierstein

Der Einhandstein aus gebranntem Tonsplitt  
isoliert besser  
**ist absolut salpeterfrei**  
ist rauh, guter Putzträger  
vollkantig, exakte, gleichmässige Form  
auf drei Seiten geschlossen  
Mörtelsparer.







Maschinenhaus Limmatwerk Wettingen E. W. Zürich  
1200 m<sup>2</sup> Asphaltoid-Abdichtung

# ASPHALT- ISOLIERUNGEN

sind

## Vertrauenssache

wählen Sie

# DUROTECT

die bewährte teerfreie Dachpappe

# ASPHALTOID


der teerfreie Isolierstoff mit  
Jutearmierung

# MEYNADIER

MEYNADIER & CIE. A.-G., ZÜRICH  
HANDELSHOF - URANIASTRASSE 35  
TELEPHON 58620 FABRIK IN ALTSTETTEN



Für neuzeitliche  
**SCHOTTERWERKE**  
liefern wir  
Zerkleinerungsmaschinen, Siebanlagen und  
sonstige Hilfseinrichtungen



VERTRETER:

**SPOERRI & CO.**

ZÜRICH 6

Walchestrasse 27

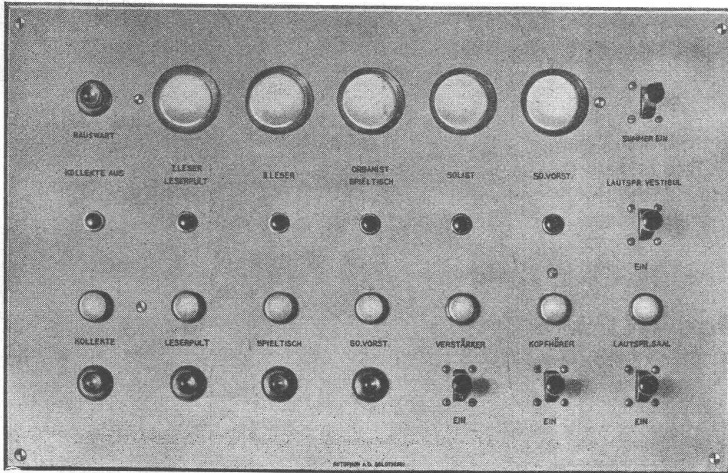
**KRUPP GRUSONWERK**  
MAGDEBURG

# SLM-WINTERTHUR

## ERZEUGNISSE:

**Lokomotivbau:** Dampf-, elektrische und Diesellokomotiven, Triebwagen, Leichtkonstruktionen  
**Motorenbau:** Diesel- und Gasmotoren für stationäre, Schiffs- und Traktionszwecke, Gaserzeuger  
**Kompressorenbau:** Rotationskompressoren und Vakuumpumpen für Luft und Gas  
**Getriebebau:** Schalt- und Wendegetriebe für Lokomotiven, Triebwagen und Schiffe  
**Allgemeiner Maschinen- und Apparatebau / Zahnräder aller Art / Giessereien**

## Schweiz. Lokomotiv- & Maschinenfabrik Winterthur

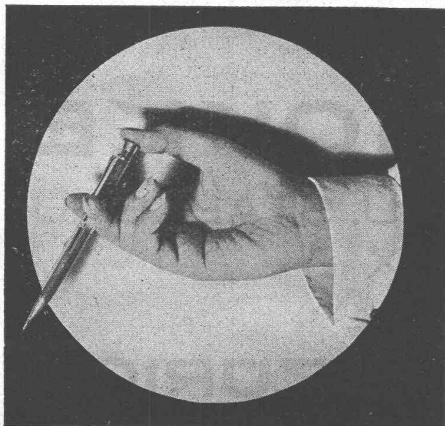


## Lichtsignal- Anlagen

im Dienste  
moderner Organisation

Signalplatte in der First Church of Christ. Scientist, Zürich, zum gegenseitigen Signalisieren zwischen einer Zentralstelle und verschiedenen Einzelstellen. Auf der Platte befinden sich Anruflampen und Abstelltasten, sowie Ruftasten und Kontrollämpchen, ferner auch Bedienungshebel für die Verstärker- und Lautsprecheranlage

# AUTOPHON AG. - SOLOTHURN



Pratique, Stabilité, Garanti

## CERIA

est l'unique **porte-mine à quatre couleurs** employé avec une main auquel, par une pression sur le chapeau, se fait automatiquement le déclenchement et le recul du support de la mine.

der neueste und einzige **Vierfarbstift** bei dem durch Druck auf den Kopf Auslösung und Rücktransport des Minenhalters stattfindet.

### Prix de vente:

Cromit	fr. 13.—
Alpaca	" 17.—
Argent	" 22.—
Argent, guilloché à main	" 24.—
Double	" 27.—
Nouveauté Galalith	" 17.—

### Verkaufspreise:

Cromit	Fr. 13.—
Alpaca	" 17.—
Silber	" 22.—
Silber, handguillochiert	" 24.—
Double	" 27.—
Neuheit Galalith	" 17.—

Dans toutes les papeteries

Erhältlich in den Papeterien

Agence générale **O. Rabus, Bern** Generalvertretung

Speichergasse 35, Telefon 239 19

# Keller & Cie. A.G., Ziegeleien, Pfungen

mit Werken in Pfungen und Winterthur-Dätttau und die alliierten Fabriken:

**Dachziegelwerk Frik**

**Ziegelei Paradies**

bei Schaffhausen

**Ziegelfabrik Kölliken**

empfehlen ihre vorzüglichen **Ton-Produkte**

**Schön . . . . .**

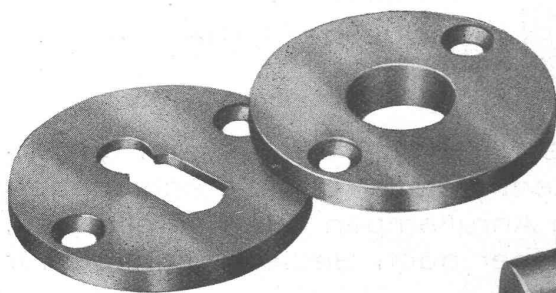
**Billig . . . . .**

**Dauerhaft . . . . .**

Die bewährten INCA-Beschläge in **Neusilber** und **Zinklegierung** bieten Ihnen die maximalen Vorteile und sind rein schweizerischer Herkunft. Wir fabrizieren sie seit vielen Jahren in grossen Serien und haben eine reichhaltige Auswahl ständig am Lager, wir sind aber bei grösserem Bedarf auch gerne bereit, neue Typen zu fabrizieren.

Verlangen Sie unseren illustrierten Katalog:

**„Schweizer Baubeschläge INCA“**



**INJECTA A G**

**Spritzgusswerke und Apparatfabrik, Teufenthal bei Aarau (Schweiz) - Telephon Nr. 8242**

AKTIENGESELLSCHAFT

## CONRAD ZSCHOKKE

UNTERNEHMUNG FÜR TIEFBAU U. STAHLBAU  
INGENIEURBUREAUX

**DÖTTINGEN**

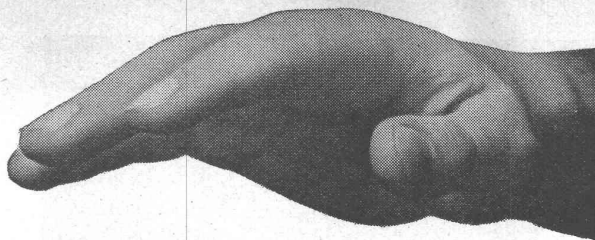
(Aargau)

**GENÈVE**

18, Rue du Marché

**ZÜRICH**

Löwenstrasse 3



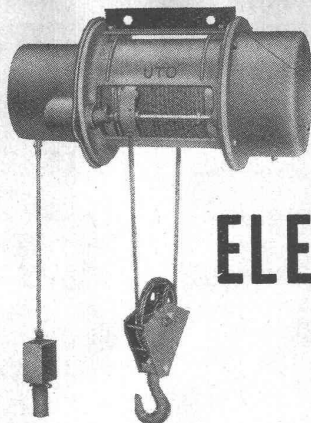
## Winterthur- Versicherungen

gewährleisten vollkommenen Versicherungsschutz. Nähere Auskunft über Unfall-, Haftpflicht- u. Lebensversicherungen kostenlos durch die

### „Winterthur“

Schweizerische  
Unfallversicherungs-Gesellschaft  
Lebensversicherungs-Gesellschaft

Besondere Vergünstigungen für Mitglieder des Schweizerischen Ingenieur- und Architekten-Vereins bei Abschluss von Unfall-Versicherungen



## ELEKTROZÜGE UTO

vereinigen folgende Vorzüge:

1. Gedrängte, vollständig gekapselte Bauart, Motor und Steuer-Apparate im Gehäuseinnern eingebaut und somit gut gegen Feuchtigkeit und Staub geschützt
2. Einfache Steuerung mittelst Druckknopfschalter
3. Automatische, sicher wirkende Bremse, durch Motor betätigt
4. Notendschaltvorrichtung für oberste und unterste Hakenstellung
5. Zwangsläufige Seilführung mit Seilbewicklungsvorrichtung
6. Grosse Betriebssicherheit, da keine Einschalterschützen oder Relais notwendig, ferner einfacher Aufbau und gute Zugangsmöglichkeit zu allen Konstruktionsteilen

Man verlange Projekte und Kostenvoranschläge

### UTO

Aufzug- und Kranfabrik A.-G.  
Zürich-Altstetten

Telephon 55.310



ROLLADEN  
STOFFSTOREN  
KIPPTORE

Rolladenfabrik  
A. Griesser & Aadorf

BASEL  
Gundeldingerstr. 202  
Tel. 29.849

FILIALEN:  
LAUSANNE  
Boulevard  
de Grancy 14  
Tel. 33.272

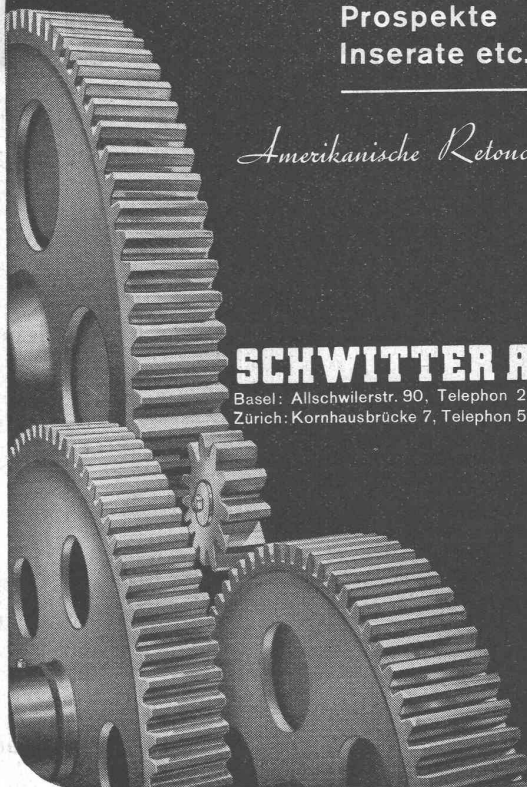
ZÜRICH  
Militärstr. 108  
Tel. 37.398

Clichés für Ihre Kataloge  
Prospekte  
Inserate etc.

*Amerikanische Retouchen*

**SCHWITTER A.G**

Basel: Allschwilerstr. 90, Telephon 24 855  
Zürich: Kornhausbrücke 7, Telephon 57 437



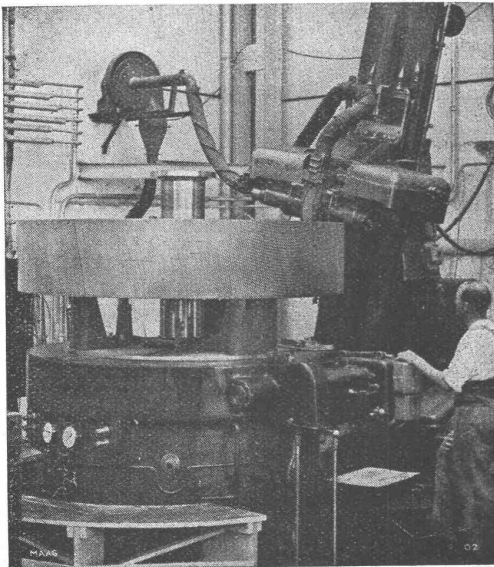


**ALBISWERK  
ZÜRICH A.G.**

LICHTRUFANLAGEN, FÜR  
HOTELS, SANATORIEN  
BÜROS, KRANKENHÄUSER

VERTRIEB: SIEMENS E.A.G., ZÜRICH LÖWENSTR. 25  
TEL. 52.000

# MAAG ZAHNRÄDER



MAAG-Zahnradschleifmaschine Type H SS-4 für Durchmesser bis zu 3,6 m.  
Die grösste Zahnradschleifmaschine der Welt.

Anlässlich von Leistungserhöhungen, Umänderungen oder Modernisierung Ihrer Getriebe wollen Sie beachten, dass

## Maag-Zahnradgetriebe

mit

## gehärteter und geschliffener Verzahnung

gedrängteste Anordnung erlauben, sowie

## höchste Präzision und ruhigen Lauf

gewährleisten. Wir liefern:

## gehärtete und geschliffene Stirn- und Schrauben-Räder

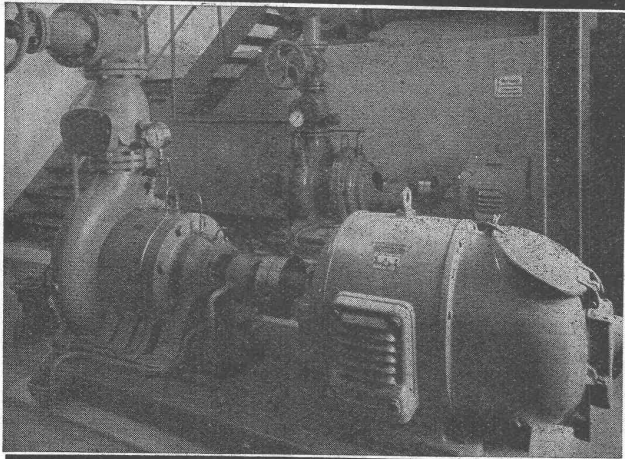
bis zu 2 m Durchmesser und für Umfangsgeschwindigkeiten bis zu 100 m/sec.

Noch grössere Räder werden mit

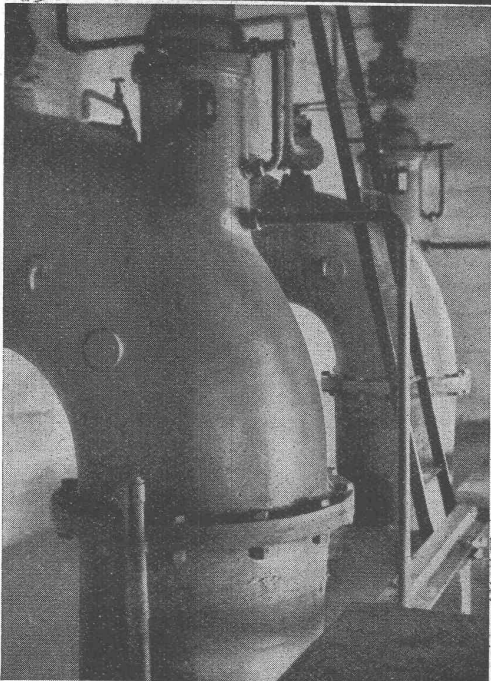
## gehärteter, geschliffener Ritzelverzahnung und mit hochvergüteter

Radverzahnung ausgeführt.

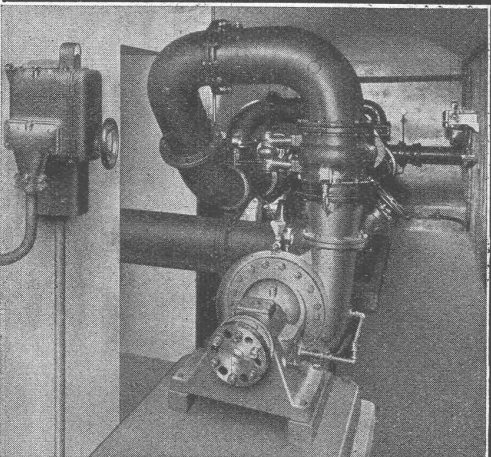
**MAAG-ZAHNRÄDER AKTIENGESELLSCHAFT, ZÜRICH**



Hochdruck-Zentrifugalpumpe 115 P.S.



Vertikal-Propellerpumpe 30 000 lit/min



Niederdruck-Zentrifugalpumpe 160 P.S.

Neuzeitliche Kreiselpumpen  
mit hohen Wirkungsgraden

**MÜLLER & C<sup>IE</sup> A.G. BRUGG**

Abteilung Pumpenbau

Tel. 41.331

# Zell-Ton

Für Zwischenwände gibt es nichts Besseres als die „Zell-Ton“-Platte. Ihre Vorteile sind ganz besonderer Art. Warum und weshalb? Die „Zell-Ton“-Platte besteht aus gebrannter Tonmasse, der Sägemehl beige-mischt wurde: dieses verbrannt restlos im 2tägigen Brennprozess, der 900-1000° erreicht. Durch die Verbrennung des Sägemehls entsteht eine Unmenge kleiner Zellräume: die „Zell-Ton“-Platte ist deshalb leicht, porös, zersägbar und nagelbar; nicht nur feuersicher, sondern auch feuerbeständig und ausserdem: der Putz haftet ausgezeichnet. Die „Zell-Ton“-Platte isoliert gegen Wärme und Schall und, ein wichtiger Punkt! als gebranntes Gut schwindet sie nicht und reisst nicht: eine „Zell-Ton“-Platte ist absolut volumenbeständig;



Zwischenwandplatte aus  
gebranntem Ton.  
Nagelbar und zersägbar

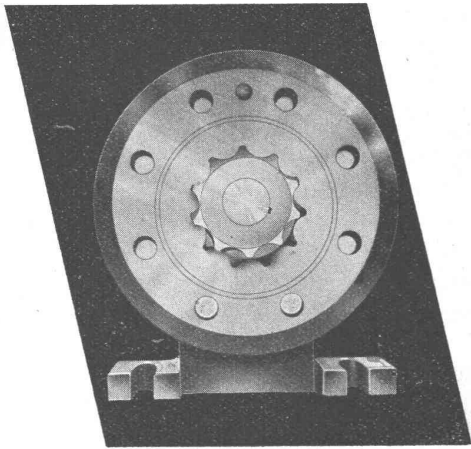
Zürcher Ziegeleien A.-G. Zürich

Telephon 3 66 98

Oelfeuerung  
**QUIET MAY**

**T. & Ing. W. Oertli A.-G., Zürich 7**

Fabrik automat. Feuerungen - Merkurstr. 4, Tel. 2 73 10/12



Die hauptsächlichsten Merkmale eines

# QUIET MAY

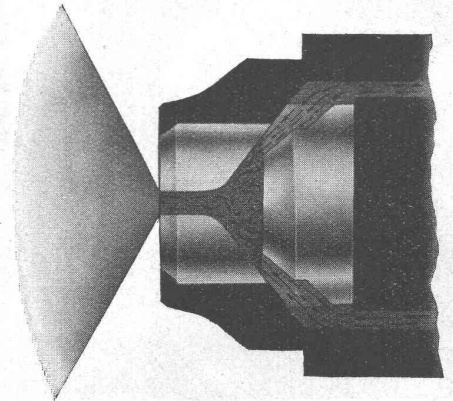
SCHWEROELBRENNERS

der den kommenden, schwereren Oelen angepasst ist.

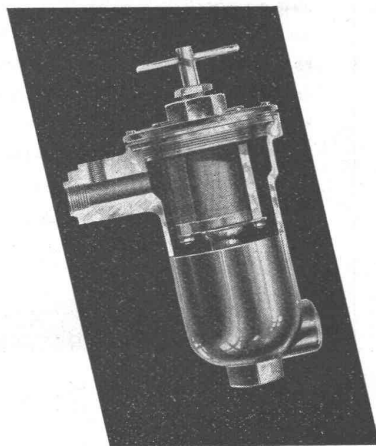
QUIET MAY  
Schwerölpumpe für hohe Drücke.

Im Auslande dürfen heute für Heizzwecke fast ausschliesslich nur noch schwerere Oele verwendet werden. In Kürze wird dies auch in der Schweiz der Fall sein, denn unser Land kann auf dem europäischen Oelmarkt keine Sonderstellung einnehmen.

Mit einem gewöhnlichen Gasölbrenner schwerere Oele zu verarbeiten, heisst den Brenner forcieren, die Lebensdauer verkürzen, schlechter Wirkungsgrad, hoher Oelverbrauch.



QUIET MAY  
Saphirdüse (immun gegen Schwefel).



QUIET MAY  
Lamellenfilter reinigt sich durch Umdrehen eines Hebels automatisch.

# Von **Roll**

**Gesellschaft der  
Ludw. von Roll'schen Eisenwerke  
Gerlafingen**

Werk: **Giesserei Bern**, Bern



Luftseilbahn Beckenried-Klewenalp

## **Standseilbahnen**

für Personen- und Gütertransport, mit patentierten automatischen Sicherheitsbremsen mit Schnellschluss. Bisher ausgeführt 135 Anlagen

## **Luftseilbahnen**

## **Schlittenaufzüge**

## **Zahnstangen**

aller Systeme für Zahnradbahnen

## **Eisenbahnmaterial**

Weichen, Drehscheiben, Schiebebühnen usw.

## **Schützen**

für Wehre, Kanäle und Kraftwerke

## **Rechen und Rechenreinigungsmaschinen**

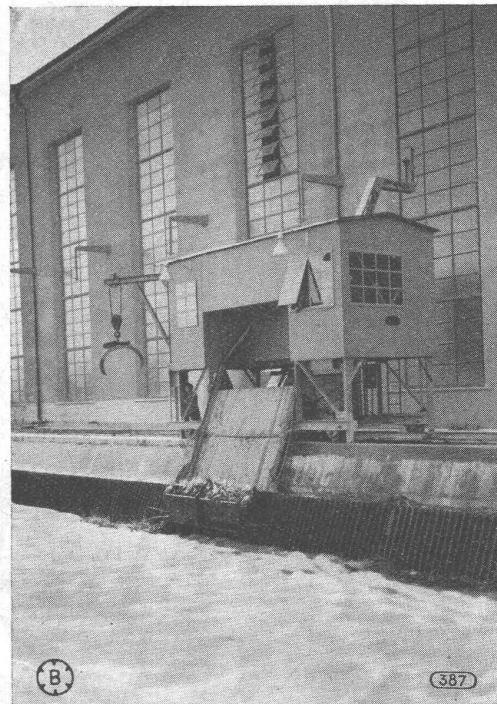
## **Krane**

aller Bauarten und für jeden Zweck

## **Verladeanlagen**

## **Kabelbaggeranlagen**

## **Allgemeiner Maschinenbau**



Rechenreinigungsmaschine Klingnau





**1914**  
**Bern**

—

**1939**  
**Zürich**

Schon vor einem Vierteljahrhundert haben sich in Bern unsere Erzeugnisse im Ausstellungs-betrieb bewährt.

Letztes Jahr gingen Millionen Besucher in Paris über unser Marmolino. Selbst die stark begangenen Stellen wiesen nach Schluss der Ausstellung keine Spuren der Abnützung auf.

Auch in Zürich werden die mit LG Linoleum ausgelegten LA-Bauten den Besuchern in angenehmer Erinnerung bleiben, denn:

 **-Linoleum**

ist gehsicher und geruchfrei,  
die Auswahl ist überaus gross,  
die Reinigung ist höchst einfach,  
die Preise sind denkbar günstig.

Flächen an einem Stück bis zu 60m<sup>2</sup>  
mit

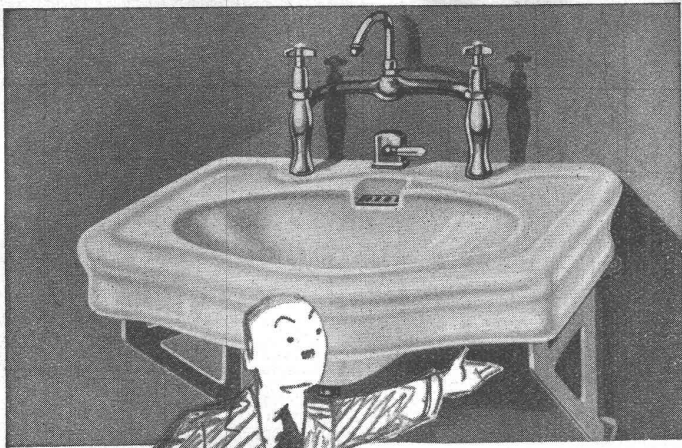
**LINOLEUM GIUBIASCO**

FÜR HÖCHSTE ANFORDERUNGEN

**SCHINDLER  
AUFZÜGE**

SCHINDLER & CIE A.G.  
LUZERN. GEGR. 1874

8350



so viel soll  
so ein Lavabo kosten?

Zugegeben, der Betrag scheint hoch für ein scheinbar so einfaches Stück. Aber eben nur scheinbar... wenn man nur jeden Architekten, jeden Bauherrn durch die Fabrik führen könnte... manches scheinbar Unverständliche würde dann klar, manches Geschäft ginge leichter.

Giessen, Modellieren, Vorbrennen, das endgültige Brennen mit seinen tausend Schwierigkeiten, die trotz der vorgeschrittenen Keramik nicht vermieden werden können! 1300° Hitze sind keine Kleinigkeit. Nicht jedes Stück hält es aus. Ein kleines Stäubchen, das von der Ofenwand sich loslösend in die Glasur fällt... und ein Fehler ist da. So muss bei jedem Brand mit Ausschuss gerechnet werden. Dann kommt erst noch das strenge Auge des Grossisten, der unter dem, was die Fabrik bietet, scharfe Auslese hält. Und trotzdem findet der Bauherr und der Architekt oft noch hier und dort eine Kleinigkeit, die er glaubt rügen zu müssen.

Das alles drückt auf den Preis. Dazu die Lagerspesen und das Bruchrisiko, die Unkosten für das Anpassen der Armaturen, der Transport auf den Bauplatz... Tausend Kleinigkeiten... sie verstehen, heisst gegenseitig leichter arbeiten.

Unsere Ausstellungen können  
unverbindlich besucht werden.

**Für alle sanitären Apparate:**

Bamberger, Leroi & Co., A.-G., Zürich

Hans U. Bosshard, A.-G., Zürich und Lugano

Deco, A.-G., Küsnacht-Zürich

Gétaz, Romang, Ecoffey, S. A., Lausanne, Vevey  
und Genf

G. Hoffmann, Basel

Alfred Kuhn & Co., Zürich

Maurer, Stüssi & Co., A.-G., Zürich u. St. Gallen

„Ideal“ Radiatoren Gesellschaft, A.-G., Zug

Sanitas, A.-G., Zürich, Bern, St. Gallen und  
Basel

Sanitäre Apparate, A.-G., Basel

Sanitär-Material, A.-G., Luzern

Stöckli & Erb, Küsnacht-Zürich

Tavelli & Bruno, S.A., Nyon, Bern, Genf u. Sitten

Troesch & Co., A.-G., Bern und Zürich

Mitglieder des Schweiz. Grosshandelsverbandes der  
sanitären Branche, Sitz Zürich 1

# KNAPP BEFRISTETE ARBEITEN



ARCHITEKT: OSCAR WALZ, ZÜRICH

„ALTE POST“  
**Paradeplatz Zürich**  
 INNERT 2 MONATEN  
HOCHGEFÜHRT

AUCH ZUR LANDESAUSSTELLUNG  
 SOLL NOCH KLEINES U. GROSSES  
 ENTSTEHEN. WIR EMPFEHLEN UNS  
 IHNEN FÜR PROMPTE FACHARBEIT

**A. HEINR. HATT-HALLER**  
 HOCH- UND TIEFBAU-UNTERNEHMUNG  
 LÖWENSTRASSE 17 ZÜRICH TELEPHON-38.630



# GUTEHOFFNUNGSHÜTTE

**OBERHAUSEN A.G. ABTEILUNG GELSENKIRCHEN vorm. Boecker & Co.**

liefert:

**Gezogene Drähte** aller Art, blank, gegläht, verkupfert

**Verzinkte Drähte** für Einfriedigungen, Geflechte und Gitterwerk

**Blumendrähte** in Ringen und geschnitten

**Stangendraht** aus Eisen und Stahl, rund, flach, kantig und profiliert

**Gusstahldrähte**, den höchsten Anforderungen entsprechend

**Ovalstahldrähte** für Einfriedigungen von höchster Festigkeit

**Springfedern** in allen gewünschten Ausführungsformen

**Drahtstifte** rund, kantig, oval, in jeder Grösse und Form

**Schienennägel** für Gruben- und Feldbahnen

**Stacheldraht** in verschiedenen Drahtstärken und allen Ausführungsarten

**Elektr. geschweisste Ketten** m. allem Zubehörf. d. Landwirtschaft, Schiffs-, Kran- u. Flaschenzugketten, Schneeketten

## Drahtseile

**in allen Ausführungsarten für sämtliche Verwendungsgebiete, besonders dreikantlitzige, flachlitzige und doppelflachlitzige drehungsfreie Drahtseile.**

**Verschlossene Drahtseile für Personenschwebbahnen und Luftbahntransportanlagen** von folgenden

Vorzügen:



Festfügter verschlossener Aufbau, Sicherheit gegen das Eindringen von Feuchtigkeit und gegen Rostbildung. Geringer Verschleiss des Seiles und der Laufräder. Ruhige, ungestörte, stossfreie Fahrt.

In den letzten Jahren wurden in der Schweiz die Schwebbahnen auf den Säntis und die Klewenalp bei Beckenried mit **GHH-Tragseilen** ausgerüstet.

Vertretung für die Schweiz:

**Franz Haniel A.G., Basel**

Centralbahnstr. 9, Tel. 23843/42/41

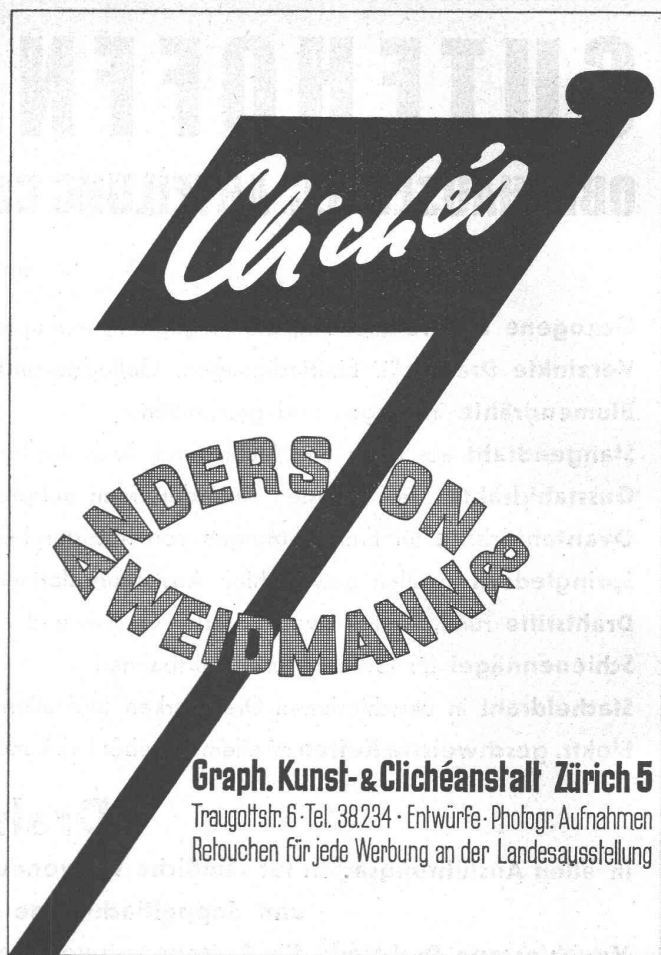
**Ein neuer Vorteil für Sie!**



sind neben den mechanisch  
verformten  
**die hydraulisch  
Federungskörper**  
Wir sind somit in der Lage,  
Ihnen für jeden gewünschten  
Verwendungszweck einen  
geeigneten Federungskörper  
bis 300 mm  $\varnothing$  zu liefern.  
Fordern Sie über dieses uni-  
verselle  
**Maschinenelement**  
unsere Druckschriften u. tech-  
nische Beratung an.

**Deutsche Waffen- und Munitionsfabriken A.-G.,  
Karlsruhe i. B.**

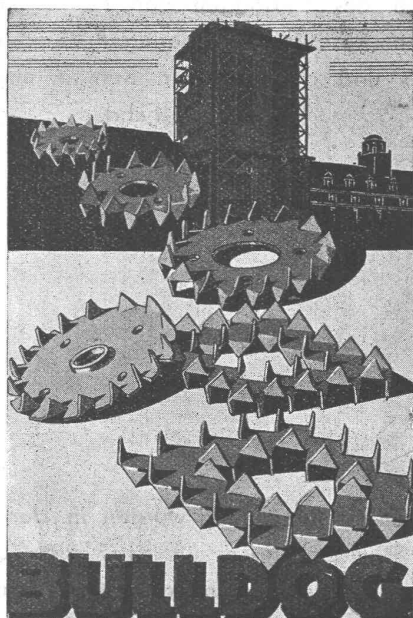
VERTRETUNG FÜR DIE SCHWEIZ:  
**Dr. HOIGNÉ, Ingenieur-Bureau, ZÜRICH, Münsterhof 14**  
Telephon 35 111



**Graph. Kunst- & Clichéanstalt Zürich 5**

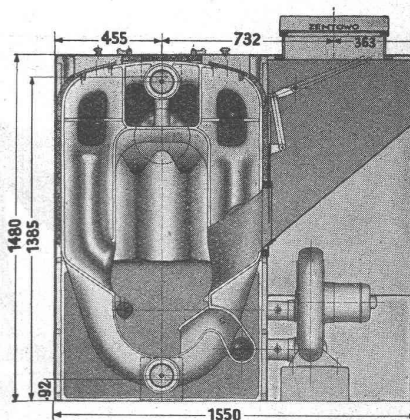
Traugoltstr. 6 · Tel. 38.234 · Entwürfe · Photogr. Aufnahmen  
Retouchen für jede Werbung an der Landesausstellung

**HOLZVERBINDER**



Angebot, Muster und Referenzen  
durch die Generalvertretung

**J. G. KIENER & WITTLIN A.G.**  
EISENHANDLUNG  
**BERN, Schauplatzgasse 23**



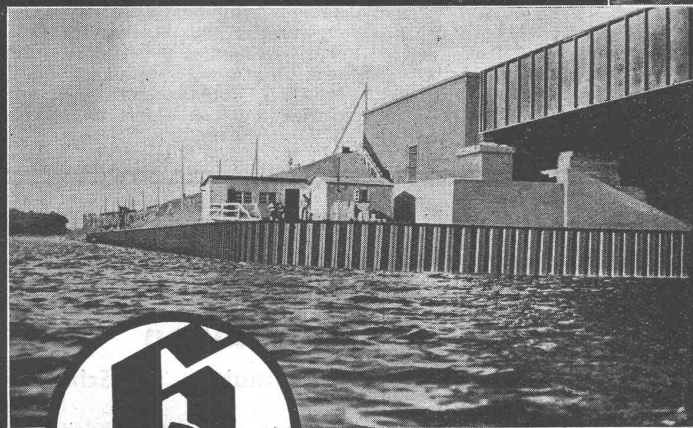
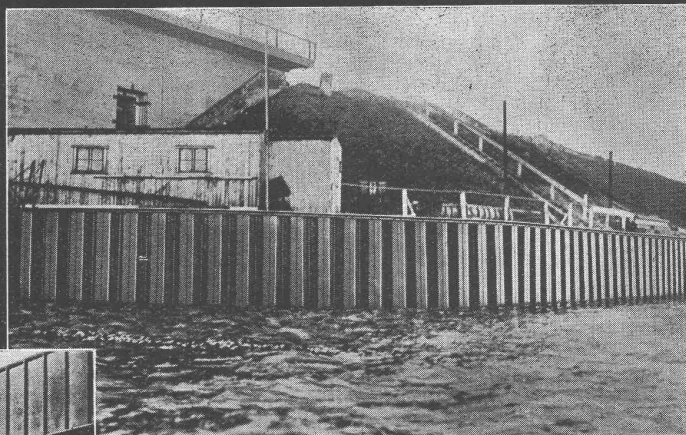
**ZENTOWO**

Der bewährte ZENT-Kessel kombi-  
niert mit dem bekannten TOWO-  
System. Bester Wirkungsgrad. Re-  
ferenzen stehen zur Verfügung.

**ZENT AG. BERN**  
TELEPHON 41211

# STAHLSPUNDWAND HOESCH

DIE WAND AUS Z-FÖRMIGEN BOHLEN  
MIT LABYRINTHSCHLÖSSERN



**BAUSTELLE RÜGENDAMM**  
STRELASUND - BRÜCKE

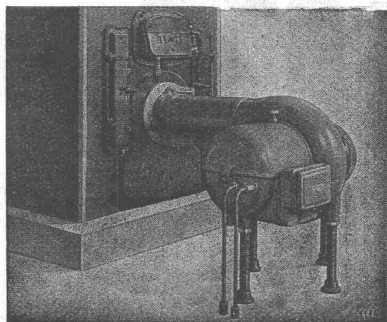
Widerlager und Dammfußbefestigung am  
Dänholm. Verwendet wurden Stahlspund-  
bohlen Hoesch, Profil II bis V (Profil IV  
bis 23 m Bohlenlänge).

**HOESCH** AKTIENGESELLSCHAFT  
**DORTMUND**

# OLEO Cuénod

Die älteste Spezialfirma auf dem Gebiete der vollautomatischen  
Oelheizung mit den besterprobten Brennern für jede Oel-Qualität

**Zu den heutigen Preisen ist die Oelheizung nachweislich  
der Kohlenheizung an Wirtschaftlichkeit überlegen**



Mit Heizöl II wird eine Einsparung von ca. 10% erzielt  
Mit Heizöl III wird eine Einsparung von ca. 20% erzielt

Kostenvoranschläge und fachmännische  
Beratung unverbindlich und bereitwilligst  
durch

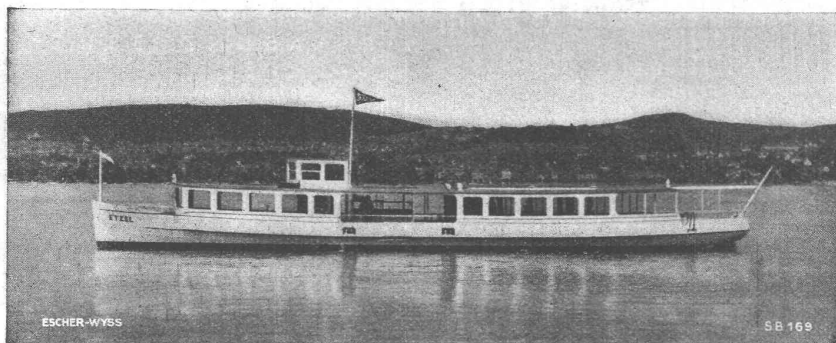
**H. Cuénod-Werke A.G. Sihlporte, Löwenstrasse 3, Zürich** Telephon  
5 68 44

**Akustik und Schalldämpfung.** Die Mieter großer Wohnblocks werden oft fast zur Verzweiflung gebracht, wenn in den Wohnungen jeglicher Lärm von unten, oben und seitwärts mitangehört werden muß. Die Schallisolation und Schalldämpfung wird daher zu einem der Hauptprobleme moderner Wohnungsbaukunst. Glücklicherweise hat die Schallisolationstechnik in letzter Zeit Mittel erfunden, die wirklich geeignet sind, schalldichte Räume zu garantieren. Wer beispielsweise die Bau-Messe in Bern aufsucht, wird überrascht sein, gerade in dieser Hinsicht verschiedene Vorschläge zu finden, von denen jeder auf die eine oder andere Weise für die nötige Schalldämpfung zu garantieren vermag. Wir verweisen auf die Stände von Gartenmann und Marti, sowie auf denjenigen von den Euböolithwerken in Olten. Der Interessent wird jede dienliche Auskunft über Tela-Matten, Kork-Isolationen, Euböolithböden, Makaflor-Beläge usw. und ihre besondere Verwendbarkeit erhalten können. Die Deckenisolation durch Tela-Matten und Celotex bildet ein besonders interessantes Gebiet. Jedenfalls kann heute gesagt werden, dass, wenn der Hausherr immer will, eine Schalldämpfung sich in allen Räumlichkeiten der Mietwohnung durchführen lässt. Man muss dafür nur die nötigen Mittel wählen. Rat holt man sich am besten in der Bau-Messe Bern, Gurtengasse 3.

Der BKS-Stein wurde vor etwa 14 Jahren als neuer Baustein auf den Markt gebracht. Trotz den damals schon erreichten

guten Ergebnissen in bezug auf Wärmeisolation wurden, gestützt auf die in der Praxis gemachten Erfahrungen, immer neue Verbesserungen angestrebt, sodass an den sieben vor einiger Zeit durch den Schweiz. Zieglerverband an ganzen Mauern vorgenommenen Prüfungen die BKS-Tonsteinmauer hinsichtlich der Isolierfähigkeit die weitaus günstigsten Resultate erreichte. — Neben privaten Unternehmungen haben im Laufe der Jahre auch städtische, kantonale und eidgenössische Behörden den Büchele-Stein immer wieder vorgeschrieben. Er gehört heute zu den führenden Bauprodukten, was auch daraus hervorgeht, dass er in der Schweiz von 10 Ziegeleien und Fabriken hergestellt wird.

Englands breiteste Strasse ist ein Boulevard nach dem Muster der amerikanischen «parkways», der Liverpools neue Vorstadt Speke durchschneiden und Verbindung mit einer ebenfalls neuen Fernstrasse Liverpool-Widnes herstellen wird. Die Strasse, die von der Stadtverwaltung gebaut wird, wird 48 m breit sein und wie folgt eingeteilt: zwei Fahrdämme von je 7 m, mit einem 9 m breiten Parkstreifen in der Mitte; zwei Radfahrwege von je 3 m, Fusswege und je eine Strasse für Lokalverkehr auf jeder Seite. Ferner werden mehrere Baumreihen gepflanzt werden. Die gesamte Breite wird damit 105 m betragen. Die Fahrstrassen erhalten Betondecken. Auf einer Seite sollen Wohnhäuser, auf der anderen Fabriken angelegt werden (Industrial Britain).



Motorschiff „Etel“ auf dem Zürichsee

**ESCHER WYSS MASCHINENFABRIKEN A. G. ZURICH**

**Schiffe**  
**Schiffsmaschinen**  
**Schiffsturbinen**  
**Verstellschrauben für Schiffe**

Wasserturbinen, Pumpen, Rohrleitungen, Dampfturbinen, Dampfkessel und Behälter, Turboverdichter und Propellertyp-Ventilatoren, Verdampfungsanlagen, Kältemaschinen, Industriezentrifugen, Papiermaschinen

**BAUE GUT**  
**BAUE MIT**  
**BACKSTEIN**