

Zeitschrift: Schweizerische Bauzeitung
Herausgeber: Verlags-AG der akademischen technischen Vereine
Band: 111/112 (1938)
Heft: 13

Werbung

Nutzungsbedingungen

Die ETH-Bibliothek ist die Anbieterin der digitalisierten Zeitschriften. Sie besitzt keine Urheberrechte an den Zeitschriften und ist nicht verantwortlich für deren Inhalte. Die Rechte liegen in der Regel bei den Herausgebern beziehungsweise den externen Rechteinhabern. [Siehe Rechtliche Hinweise.](#)

Conditions d'utilisation

L'ETH Library est le fournisseur des revues numérisées. Elle ne détient aucun droit d'auteur sur les revues et n'est pas responsable de leur contenu. En règle générale, les droits sont détenus par les éditeurs ou les détenteurs de droits externes. [Voir Informations légales.](#)

Terms of use

The ETH Library is the provider of the digitised journals. It does not own any copyrights to the journals and is not responsible for their content. The rights usually lie with the publishers or the external rights holders. [See Legal notice.](#)

Download PDF: 17.03.2025

ETH-Bibliothek Zürich, E-Periodica, <https://www.e-periodica.ch>

SCHWEIZERISCHE BAUZEITUNG

WOCHENSCHRIFT FÜR ARCHITEKTUR / INGENIEURWESEN / MASCHINENTECHNIK
REVUE POLYTECHNIQUE SUISSE

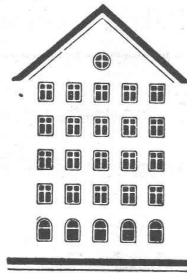
ORGAN DES SCHWEIZERISCHEN INGENIEUR- UND ARCHITEKTEN-VEREINS
UND DER GESELLSCHAFT EHEMAL. STUDIERENDER DER EIDG. TECHN. HOCHSCHULE
GEGRÜNDET 1883 VON ING. A. WALDNER / HERAUSGEGEBEN VON ING. C. JEGHER

Vereins-Mitglieder, beim Verlag: Schweiz 32 Fr.,
Ausland 40 Fr. jährl.; Nicht-Mitglieder: Schweiz
40 Fr.; Ausland 50 Fr., postamtlich abonniert
40 Fr. zuzüglich Gebühren. / Einzel-Nr. 1 Fr.

VERLAG C. & W. JEGHER, ZÜRICH
Dianastrasse 5 / Postcheck VIII 6110
Telephon: 34507 ■ In Kommission
bei Rascher & Cie., Zürich u. Leipzig

Anzeigen durch GUGGENBUHL & HUBER,
Zürich, Hirschengraben 20, Postcheck VIII 26415,
Telephon 27816 / Der Anzeigen-Preis beträgt
pro ganze Seite 240 Fr., Rabatte nach Tarif

Fenster



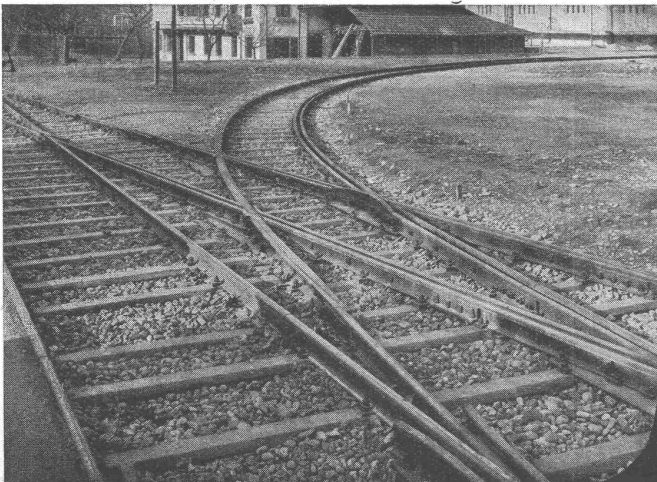
Kiefer Zürich



Raumbeleuchtung.

Es bereitet gewöhnlich kein Kopfzerbrechen irgend einen Beleuchtungskörper aufzuhängen. Wie aber, wenn es sich um gute Wohnräume, Büroräume, Dancings, Theater- und Kino-Räume, Maschinenräume, Schalterhallen, Krankensäle in Spitälern etc. handelt? Hier beginnt das Arbeitsgebiet der Fach-Ingenieure des seit langen Jahren bestehenden BKCo-Unternehmens! Ob direkte, indirekte Beleuchtung zweckmässig ist, ob Beleuchtungskörper gewählt werden sollen, oder ob die Aufgabe besser durch spezielle Ausgestaltung des Plafonds gelöst werden kann, in all diesen Fragen ist die Erfahrung der BKCo-Fachleute wertvoll.

Baumann, Koelliker & Co., A.-G., Zürich 1 - Tel. 3 37 33

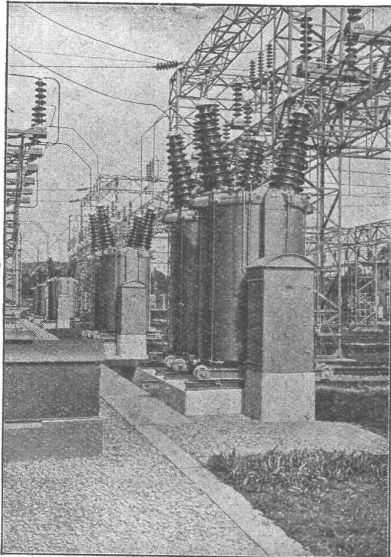


WALO BERTSCHINGER

Bauunternehmung
Zürich
Abteilung Geleisebau
Projekt u. Ausführung
Konstruktionswerk-
stätte und grosses
Lager

KLINKERbraun, rot, gelb für Böden, Wandbelag,
Cheminées, Fassaden**A. G. Verblendsteinfabrik****Lausen**

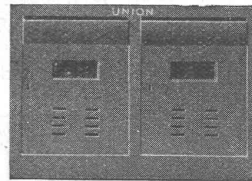
Ständige Ausstellung unserer Erzeugnisse in der SCHWEIZER BAU-CENTRALE ZÜRICH, TALSTRASSE 9, BÖRSENBLOCK (Eintritt frei)

Das **ZIEGELDACH** *schützt dein Haus***Carl Maier & Cie., Schaffhausen**

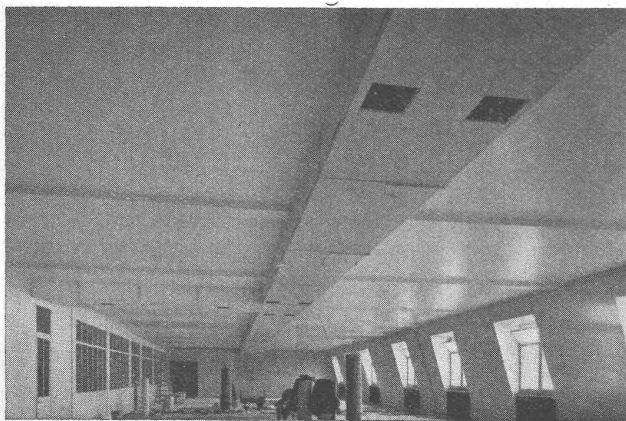
Fabrik elektrischer Apparate und Schaltanlagen

Starkstromapparate für Hoch- und Niederspannung**Kommandosäle für Kraftwerke und Unterstationen****Motorschutzschalter****Installations-Selbstschalter****Gekapselte Verteilanlagen****Lichtinstallationskasten****Paketschalter****Süss-Asphalt-Arbeiten**
*für Hoch-u. Tiefbau*Flachdächer begehbar, Bodenbeläge, Kegelbahnen etc.
erstellen mit aller Garantie, kunstgerecht und zweckentsprechend**A. Schmid's Erben, Zürich**

Asphaltgeschäft Weststr. 125 Gegr. 1865 Telefon 32.108

Briefkastengemäß Wunsch der
Eidg. Postverwaltung**Eiserne Türen u. Zargen**
Kassenschränke, Stahlmöbel
Einmauerkassen, Gasschutztüren
automat. Boden-Türabdichter etc.
liefert in erstklassiger Ausführung**Union-Kassensfabrik A.-G., Zürich**

Gesenerallee 38 - Verlangen Sie Prospekt Nr. 88 - Telefon 51.758



Hauptpost Lausanne

Zuluftleitungen aus Eternit

Eternit**Eternit-Ventilationskanäle besitzen kleinen Reibungswiderstand, sind gut isolierend, unverwitterbar und nicht rostend****Anfertigung ganzer Leitungsanlagen****Eternit** A. G. Niederurnen · Telefon 41555

VENTILATOR A.G. STAEFA SCHWEIZ



GEGRÜNDET 1890

Wir bauen als Spezialität:

LÜFTUNGSANLAGEN, geräuschlos laufend

LUFTKONDITIONIERUNGEN

LUFTFILTERANLAGEN

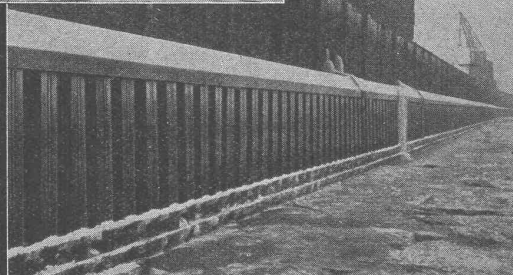
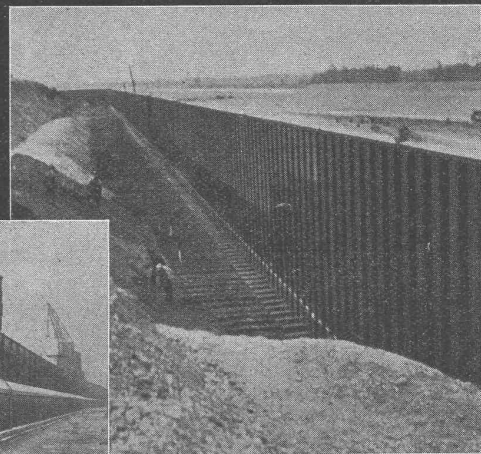
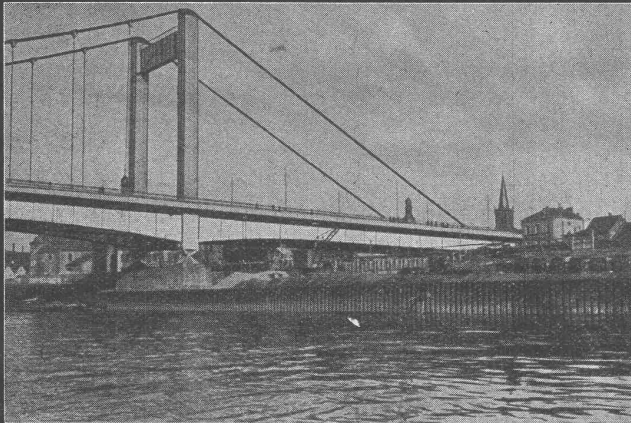
LUFTHEIZAPPARATE

LUFTECHNISCHE ANLAGEN für die Industrie

Telephon 930136

STAHLSPUNDWAND

KRUPP



Fried. Krupp Aktiengesellschaft Friedrich-Alfred-Hütte, Rheinhausen (Niederrhein)

Vertretung
für die Schweiz:

ERNST SCHOCH

AKTIENGESELLSCHAFT · EISEN · METALLE

BASEL KOHLENSTR. 2 · TEL. 24968 · POSTFACH BASEL 13 ZÜRICH FREIESTR. 129 · TEL. 41766 · POSTFACH KREUZPLATZ

TELEGRAMME: EISENSCHOCH

GLASDÄCHER

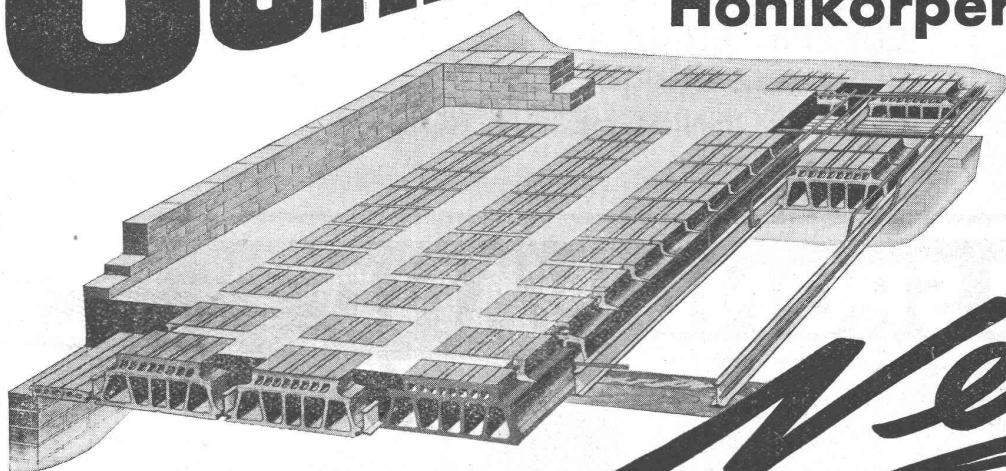
in kittlosem System „KULLY“

GLASDACHWERKE OLTEN
A. KULLY, Dipl.-Ing., OLTEN

G. EGR. 1854
TEL. 20.56

Schild

Schalungslose Verbund- Hohlkörper-Decke



M. Meni

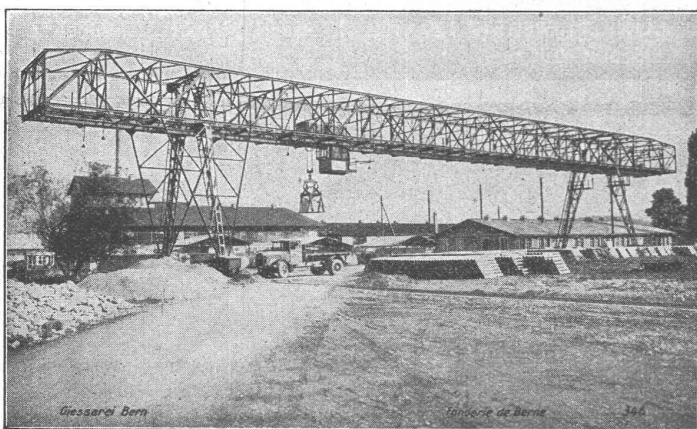
die Einführung der kleineren Armatur $\perp 65/18/38$ für Decken von 10 bis 17 cm Stärke zur weiteren Verbilligung der Gesteinskosten. — Prospekt u. unverbindliche Beratung durch

Zürcher Ziegeleien A.G., Zürich Talstrasse 83 Telephone 36.698

Gesellschaft der Ludw. von Roll'schen Eisenwerke
von ROLL GIesserei BERN IN BERN

Konstruktionswerkstätten und Eisengiesserei · Gegründet 1823

Hebezeuge



Verladebrücke, totale Brückenlänge 73,5 m, Spannweite 50 m, Tragkraft 6,5 t, zum Umschlag von Sand und Kies und Transport von Röhren und Formsteinen.

Weitere Spezialitäten:

Schützenanlagen und
 Wehreinrichtungen
 Zahnradbahnmaterial
 Eisenbahnmaterial
 Standseilbahnen
 Kabelbaggeranlagen
 Allgem. Maschinenbau



Telegramme: Giesserei Bern
 Telefon: 25.066