

Zeitschrift: Schweizerische Bauzeitung
Herausgeber: Verlags-AG der akademischen technischen Vereine
Band: 111/112 (1938)
Heft: 5

Werbung

Nutzungsbedingungen

Die ETH-Bibliothek ist die Anbieterin der digitalisierten Zeitschriften. Sie besitzt keine Urheberrechte an den Zeitschriften und ist nicht verantwortlich für deren Inhalte. Die Rechte liegen in der Regel bei den Herausgebern beziehungsweise den externen Rechteinhabern. [Siehe Rechtliche Hinweise.](#)

Conditions d'utilisation

L'ETH Library est le fournisseur des revues numérisées. Elle ne détient aucun droit d'auteur sur les revues et n'est pas responsable de leur contenu. En règle générale, les droits sont détenus par les éditeurs ou les détenteurs de droits externes. [Voir Informations légales.](#)

Terms of use

The ETH Library is the provider of the digitised journals. It does not own any copyrights to the journals and is not responsible for their content. The rights usually lie with the publishers or the external rights holders. [See Legal notice.](#)

Download PDF: 01.04.2025

ETH-Bibliothek Zürich, E-Periodica, <https://www.e-periodica.ch>

SCHWEIZERISCHE BAUZEITUNG

WOCHENSCHRIFT FÜR ARCHITEKTUR / INGENIEURWESEN / MASCHINENTECHNIK
REVUE POLYTECHNIQUE SUISSE

ORGAN DES SCHWEIZERISCHEN INGENIEUR- UND ARCHITEKTEN-VEREINS
UND DER GESELLSCHAFT EHEMAL. STUDIERENDER DER EIDG. TECHN. HOCHSCHULE
GEGRÜNDET 1883 VON ING. A. WALDNER / HERAUSGEGEBEN VON ING. C. JEGHER

Vereins-Mitglieder, beim Verlag: Schweiz 32 Fr.,
Ausland 40 Fr. jährl.; Nicht-Mitglieder: Schweiz
40 Fr.; Ausland 50 Fr., postamtlich abonniert
40 Fr. zuzüglich Gebühren. / Einzel-Nr. 1 Fr.

VERLAG C. & W. JEGHER, ZÜRICH
Dianastrasse 5 / Postdeck VIII 6110
Telephon: 34507 ■ In Kommission
bei Rascher & Cie., Zürich u. Leipzig

Anzeigen durch GUGGENBUHL & HUBER,
Zürich, Hirschengraben 20, Postdeck VIII 26415,
Telephon 27816 / Der Anzeigen-Preis beträgt
pro ganze Seite 240 Fr., Rabatte nach Tarif



A.-G. vorm.
HÄMMERLE & Co.

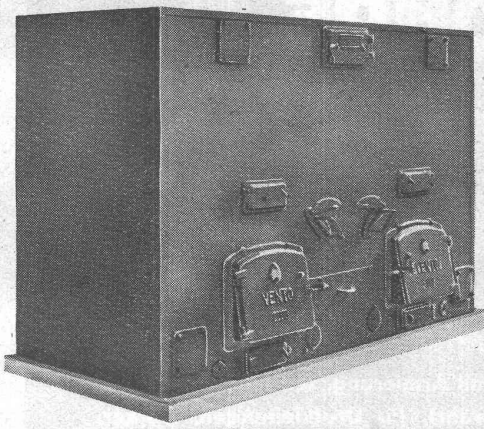
Telephon: 81077

TÜREN, TRENNWÄNDE, FENSTER
in Eisen- und Metallprofilen

ZOFINGEN

Gesellschaft der Ludw. von Roll'schen Eisenwerke
vom **Roll** **EISENWERK KLUS** **KLUS**
(SOLOTHURN)

Kluser-Zentralheizungs-Material



VENTO - Kessel

Die modernen HELIOS-Radiatoren

gefällige solide Form; geringer Wasserinhalt; rasche Aufheizung

Die bewährten gusseisernen Gliederkessel
„KLUS“

für Warmwasser, Heisswasser und Dampfheizung in Grössen von
0,7 bis 55 m² Heizfläche, bekannt unter dem Namen PYROVAS,
THERMOVAS, NEOVAS

Der halbautomatische VENTO-Kessel

zur Verfeuerung billiger Brennstoffe, wie feinkörnigen Anthrazit,
Koks oder Magerkohle

Wärmeplatten, Wärmeschränke, Wärmetische, Leimwärmer,
Abluftklappen, Abluftgitter, Rippenrohre, Formstücke,
Flanschen, u. s. w.

Kluser Armaturen

aus Edelmessing, Stahlguss, Bronze oder Speziallegierungen, für Kaltwasser, Heisswasser, Dampf, Benzin, Petrol, Öl,
Leuchtgas, Säuren, Laugen, pulverige und breiartige Stoffe.

**S-Ventile, Bogen- u. Freistrom-Ventile, Durchgangs- u. Eck-Rückschlagventile, Kolbenventile, Sicher-
heitsventile, Kondenswasserableiter, Filter, Keilschieber, usw. ELKINGTON-Schachtabdeckungen**

GLASDACH

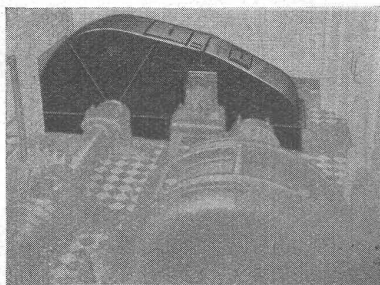
KITTLOS MIT BLEIBANDEN

Ausführung auf Holz, Eisen und Beton
Umdecken gekitteter Glasdächer

JAKOB SCHERRER ZÜRICH 2

Allmendstrasse 5/7 Telephon 57.980

RENOLD KETTEN-ANTRIEB



1200 PS
Turbine/Generator

Wirtschaftlich
in Anschaffung und
Betrieb, seit sechs
Jahren störungs-
frei arbeitend,
techn. geräuschlos

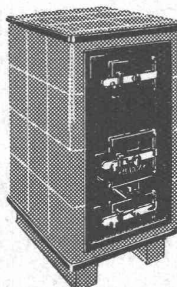
W. EMIL KUNZ, Gotthardstr. 21 / Telephon 52910 **ZÜRICH**



metallbau ag
zürich albisrieden telefon 70677

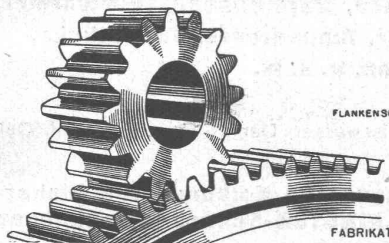
Der SUMMA

Ist das technisch und hygienisch Vollkommenste auf dem Gebiete der Heizung. Bei Bedarf erkundigen Sie sich rechtzeitig über den **SUMMA**-Ofen. Sie würden sich ärgern, erst nachträglich von seinen Vorzügen zu hören.



Ersteller:

Gustav Bodmer & Cie., Zürich 8
Holbeinstrasse 22 Telephon 21.273



FLANKENSCHLIFF NACH SYSTEM „MINERVA“

FABRIKATION VON ZAHNRÄDERN FÜR JEDEN VERWENDUNGSZWECK

ZAHNRÄDER FABRIK
SAUTER, BACHMANN & CO
NETSTAL TELEPHON 4.44

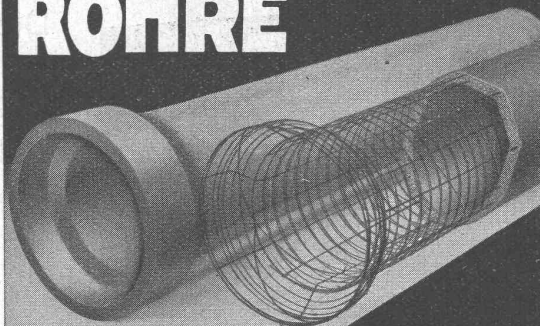
ASPIRATEUR- „SCHERRER“

Statischer Entlüfter
Ventilationshut
Kamin- und Gasabzughut

Nähere Angaben: Schweiz. Baukatalog, S. 459
Ständige Ausstellung: Schweiz. Bau-Zentrale
Bedarfsberechnungen, Offerten etc. kostenlos

JAKOB SCHERRER, ZÜRICH 2
Allmendstrasse 7 Telephon 57.980

VIANINI ROHRE



mit Armierung, seit Jahrzehnten bewährt, für Druckleitungen, Dächer, Durchlässe, elektrische Anlagen und Kanalisationen.

Baulängen bis 3,65m Lichtweiten 10-150 cm

Internationale Siegartbalken-Gesellschaft
Luzern Telephon 20.553

Vertretung für den Kanton Zürich:
Steinfabrik Hardwald A.-G.
Talstrasse 83, Zürich Telephon 36698

Baugut **B**augemitt **B**ackstein

Leder-Riemen

GUMMI- UND BALATA-RIEMEN

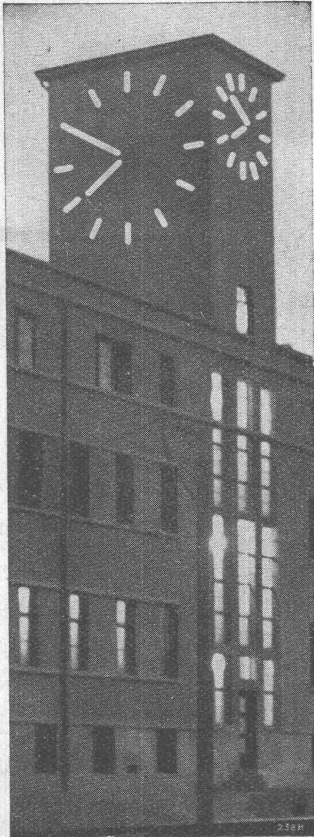
GUT & CO

Treibriemenfabrik
Gegr. 1866 **ZÜRICH**

RANGIERBAHNHOF
SBB MUTTENZ:

3 Fassadenuhren mit
beleuchteten Zeigern

5,20 m und 32,0 m Durch-
messer

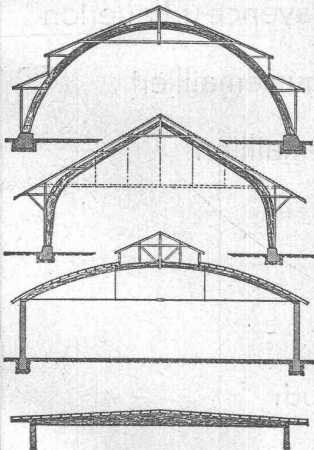


ABTEILUNG:
Elektrische Uhren

FAVAG

Fabrik elektr. Apparate A.G.
NEUENBURG

No. 36/H 5a.



B. ZÖLLIG

SÖHNE

Holz- Konstruktionen ARBON

Spezialität:

**AUSFÜHRUNG in der
HETZER BAUWEISE**

FÜR LAGER-, TURN- UND
FABRIKHALLEN
LEHRGERÜSTE UND KIRCHEN



H. HEER & CO

OLTEN

SPEZIALITÄT

Gelochte und
gepresste Bleche

KRIENS Bell

KESSELSCHMIEDE



Unsere Kesselschmiedewerkstätte

TANKANLAGEN UND APPARATEBAU

A.-G. DER MASCHINENFABRIK VON THEODOR BELL & CIE., KRIENS

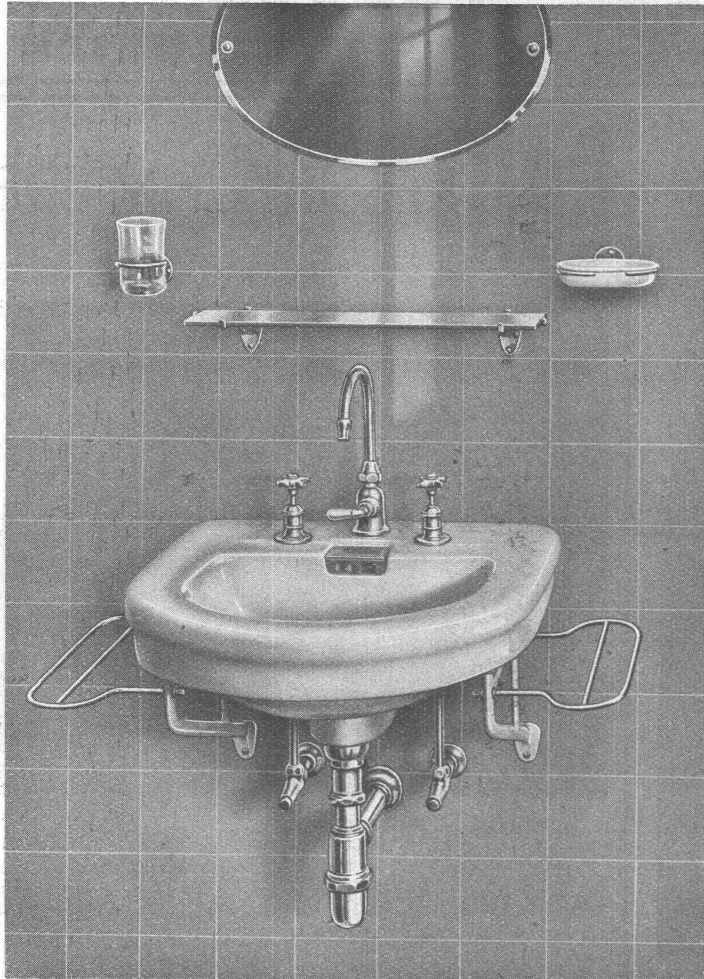
Jäggi + Wüthrich



Nach strenger Arbeit
den wohlverdienten

BECHER

24



Wir sind die
freie
Grosshandelsfirma

der sanitären Branche,

Vertreter von in-
 und ausländischen Werken
 und Fabriken,

und bieten Ihnen
 wesentliche Vorteile im
 Einkauf von:

Waschtischen, Ausgüssen, W.C.-Schüsseln in Fayence u. Feuerton

Badewannen, freistehend und zum einbauen, gussemailliert

Badewannen in Stahlblech, aussen und innen emailliert

Armaturen, vernickelt und verchromt

Holz- und Gasbadeöfen etc.

Verlangen Sie gefl. unsere Offerten und Vertreterbesuch



„SABAG“

SANITÄRE APPARATE BIEL A.G.

Centralstrasse • Telephon 30.62 und 30.63 • Permanente Ausstellung