

Zeitschrift: Schweizerische Bauzeitung
Herausgeber: Verlags-AG der akademischen technischen Vereine
Band: 111/112 (1938)
Heft: 21

Werbung

Nutzungsbedingungen

Die ETH-Bibliothek ist die Anbieterin der digitalisierten Zeitschriften. Sie besitzt keine Urheberrechte an den Zeitschriften und ist nicht verantwortlich für deren Inhalte. Die Rechte liegen in der Regel bei den Herausgebern beziehungsweise den externen Rechteinhabern. [Siehe Rechtliche Hinweise.](#)

Conditions d'utilisation

L'ETH Library est le fournisseur des revues numérisées. Elle ne détient aucun droit d'auteur sur les revues et n'est pas responsable de leur contenu. En règle générale, les droits sont détenus par les éditeurs ou les détenteurs de droits externes. [Voir Informations légales.](#)

Terms of use

The ETH Library is the provider of the digitised journals. It does not own any copyrights to the journals and is not responsible for their content. The rights usually lie with the publishers or the external rights holders. [See Legal notice.](#)

Download PDF: 18.03.2025

ETH-Bibliothek Zürich, E-Periodica, <https://www.e-periodica.ch>

SCHWEIZERISCHE BAUZEITUNG

WOCHENSCHRIFT FÜR ARCHITEKTUR / INGENIEURWESEN / MASCHINENTECHNIK
REVUE POLYTECHNIQUE SUISSE

ORGAN DES SCHWEIZERISCHEN INGENIEUR- UND ARCHITEKTEN-VEREINS
UND DER GESELLSCHAFT EHEMAL. STUDIERENDER DER EIDG. TECHN. HOCHSCHULE
GEGRÜNDET 1883 VON ING. A. WALDNER / HERAUSGEGEBEN VON ING. C. JEGHER

Vereins-Mitglieder, beim Verlag: Schweiz 32 Fr.,
Ausland 40 Fr. jährl.; Nicht-Mitglieder: Schweiz
40 Fr.; Ausland 50 Fr., postamtlich abonniert
40 Fr. zuzüglich Gebühren. / Einzel-Nr. 1 Fr.

VERLAG C. & W. JEGHER, ZÜRICH
Dianastrasse 5 / Postcheck VIII 6110
Telephon: 34507 ■ In Kommission
bei Rascher & Cie., Zürich u. Leipzig

Anzeigen durch GUGGENBUHL & HUBER,
Zürich, Hirschengraben 20, Postcheck VIII 26415,
Telephon 27816 / Der Anzeigen-Preis beträgt
pro ganze Seite 240 Fr., Rabatte nach Tarif

Fenster



Kiefer Zürich



Baukork A.G.
ZÜRICH

BERCHTOLD & CO.
THALWIL TEL. 920.501

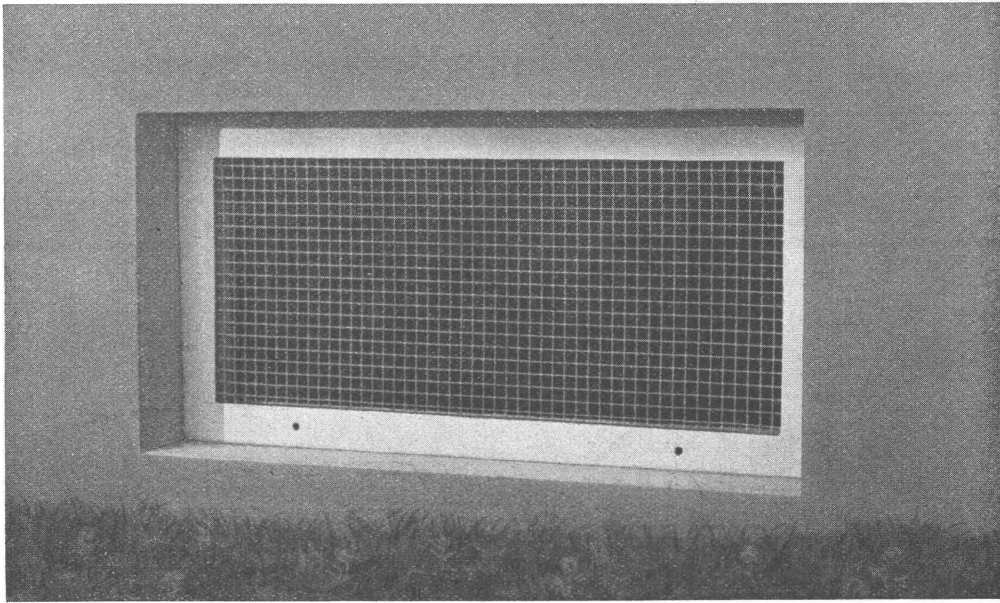


HEIZUNG
WARMWASSER / LUFTUNG
PROJEKTE UND BERATUNG KOSTENLOS
BESTE REFERENZEN



WALO BERTSCHINGER
Strassenbau-Unternehmung
Zürich
erstellt alle Arten Beläge für
Strassen, Industrien u. Private

norm Stahl-Kellerfenster



in Normalgrössen
ab Lager, in Ein-
fach- od. Doppel-
verglasung mit od.
ohne Drahtgitter
und Gitterstäben,
für beliebige An-
schlagarten, grun-
diert od. verzinkt

K. F. 1

Verlangen Sie unseren Prospekt.
Hunderte von Architekten und Baumei-
stern verwenden für jeden Bau unsere
Stahlkellerfenster.

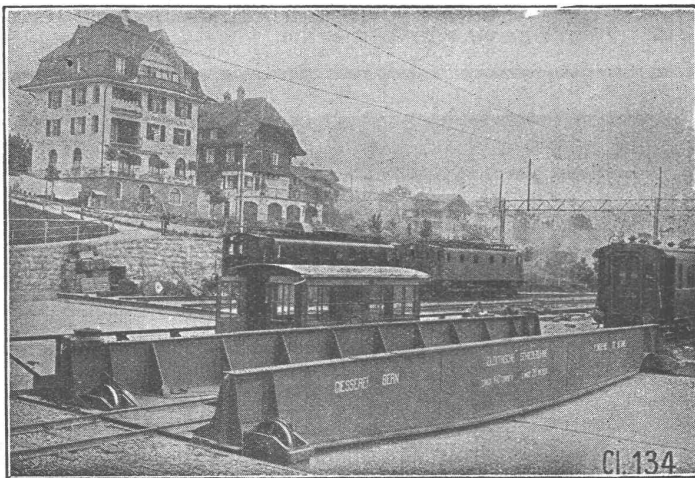
Metalbau AG

Zürich-Albisrieden Tel 70.677

Gesellschaft der Ludw. von Roll'schen Eisenwerke
von ROLL GIESSEREI BERN IN BERN

Konstruktionswerkstätten und Eisengiesserei · Gegründet 1823

Eisenbahnmaterial



Elektrische Schiebebühne in der Station Spiez der BLS., 140 t Tragkraft, 20 m nutzbare
Länge, versenkt, mit Aufzugsvorrichtung für Lokomotiven

Weitere Spezialitäten:

Hebezeuge
Schützenanlagen und
Wehreinrichtungen
Standseilbahnen
Zahnradbahnmaterial
Kabelbaggeranlagen
Allgem. Maschinenbau



Telegramme: Giesserei Bern
Telephon: 25.066

MEIDINGER

Elektromotoren • Alarmsirenen
 Luftkonditionierung • Trockenapparate
 Ventilatoren für alle industriellen Zwecke
 Sonderausführungen für Luftschutzräume



H. MEIDINGER & CIE. / BASEL 4



Eternit

Eine Eternitschiefer-Bedachung ist nicht nur bester Schutz, sondern auch Zierde eines Gebäudes

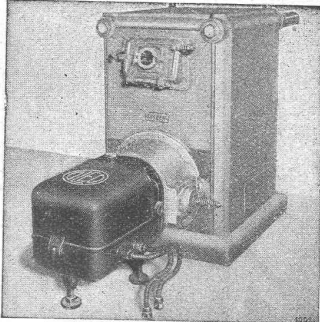
Eternit A. G. Niederurnen · Telefon 41555

CHATELAINE - GENÈVE

Cuenod

LÖWENSTRASSE 3 - ZÜRICH

OELFEUERUNG AKTUELLER DENN JE

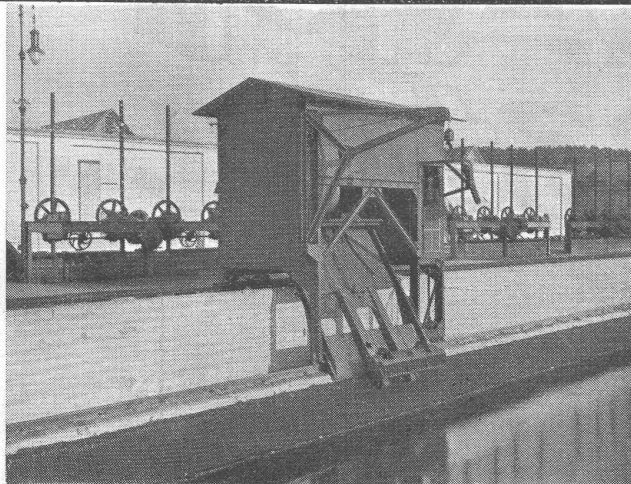
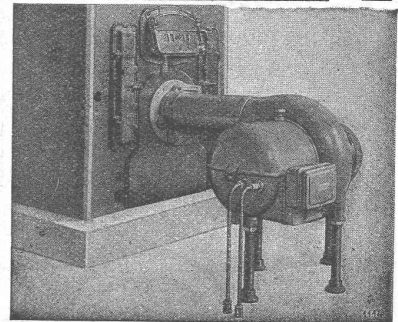


bleibt aber eine unbedingte Vertrauenssache

CUÉNOD-ROHOEL-Brenner
CUÉNOD-OLEO für Heizöl II
CUÉNOD-GAMMA für Heizöl III

Grösste Wirtschaftlichkeit, gediegene schweizerische Präzisionsarbeit, zuvorkommende Kundenpflege · Allein in der deutschen Schweiz über 6500 zufriedene Cuenod-Kunden · Betrauen auch Sie uns mit Ihrer unverbindlichen Anfrage

Servicebüros in Zürich, Basel, Bern, Luzern, St. Gallen u. Lugano



BERNISCHE KRAFTWERKE A.-G.
ZENTRALE BANNWIL

RECHENREINIGUNGSMASCHINE

IN- UND AUSLANDSPATENTE

MASCHINENFABRIK

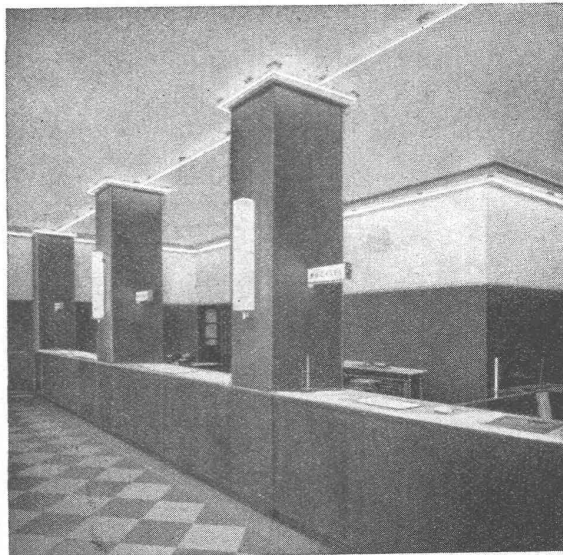
JONNERET FILS AINÉ, GENÈVE

GEGRÜNDET 1850

**BESTE LÖSUNG ALLER VORKOMMENDEN AUFGABEN FÜR
 RECHENREINIGUNG, IN HOCH- UND NIEDERDRUCKWERKEN
 KOSTENLOSE BERATUNG UND AUSARBEITUNG VON PROJEKTEN**

Gutes Licht *in Geschäftsräumen durch Linestra!*

Osram-Linestra in Stabform, als Viertel- und Achtelkreise, bieten die Möglichkeit, sich bei Schaffung von Lichnanlagen den gegebenen Raumverhältnissen wirkungsvoll anzupassen. Hierdurch und dank ihres angenehmen Lichtes werden Osram-Linestra in immer steigendem Maße zur Beleuchtung von Geschäftsräumen verwendet!



OSRAM *Linestra*