

Zeitschrift: Schweizerische Bauzeitung
Herausgeber: Verlags-AG der akademischen technischen Vereine
Band: 111/112 (1938)
Heft: 22

Werbung

Nutzungsbedingungen

Die ETH-Bibliothek ist die Anbieterin der digitalisierten Zeitschriften. Sie besitzt keine Urheberrechte an den Zeitschriften und ist nicht verantwortlich für deren Inhalte. Die Rechte liegen in der Regel bei den Herausgebern beziehungsweise den externen Rechteinhabern. [Siehe Rechtliche Hinweise.](#)

Conditions d'utilisation

L'ETH Library est le fournisseur des revues numérisées. Elle ne détient aucun droit d'auteur sur les revues et n'est pas responsable de leur contenu. En règle générale, les droits sont détenus par les éditeurs ou les détenteurs de droits externes. [Voir Informations légales.](#)

Terms of use

The ETH Library is the provider of the digitised journals. It does not own any copyrights to the journals and is not responsible for their content. The rights usually lie with the publishers or the external rights holders. [See Legal notice.](#)

Download PDF: 01.04.2025

ETH-Bibliothek Zürich, E-Periodica, <https://www.e-periodica.ch>

SLM-WINTERTHUR

ERZEUGNISSE:

Lokomotivbau: Dampf-, elektrische und Diesellokomotiven, Triebwagen, Leichtkonstruktionen
Motorenbau: Diesel- und Gasmotoren für stationäre, Schiffs- und Traktionszwecke, Gaserzeuger
Kompressorenbau: Rotationskompressoren und Vakuumpumpen für Luft und Gas
Getriebebau: Schalt- und Wendegetriebe für Lokomotiven, Triebwagen und Schiffe
Allgemeiner Maschinen- und Apparatebau / Zahnräder aller Art / Giessereien

Schweiz. Lokomotiv- & Maschinenfabrik Winterthur

VENTILATOR A.G. STAEFA SCHWEIZ



GEGRÜNDET 1890

Wir bauen als Spezialität:

LÜFTUNGSANLAGEN, geräuschlos laufend
 LUFTKONDITIONIERUNGEN
 LUFTFILTERANLAGEN
 LUFTHEIZAPPARATE
 LUFTTECHNISCHE ANLAGEN für die Industrie

Telephon 930136

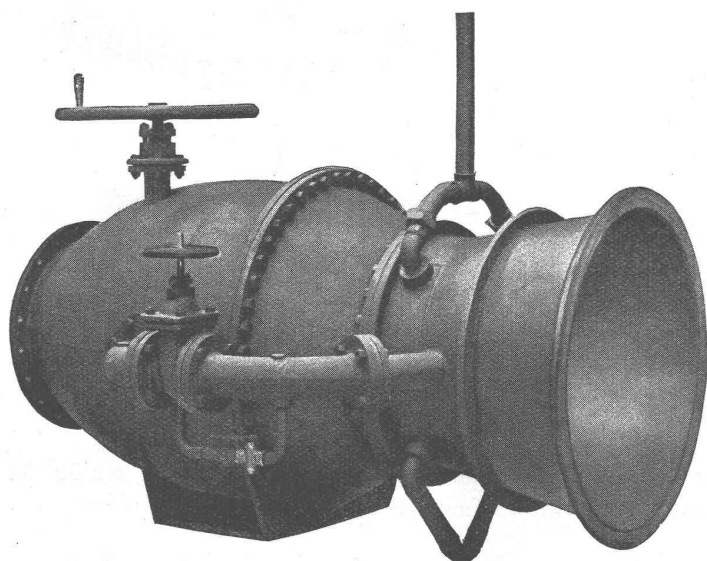
Von **Roll**

baut im
EISENWERK KLUS

Klus (Solothurn)

Gesellschaft der
 Ludw. von Roll'schen Eisenwerke

seit mehr als 50 Jahren

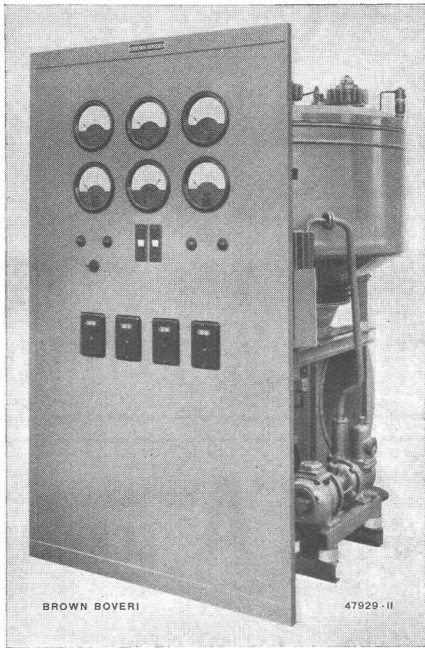


Freilass-Regulierschieber
 zu einem Staudamm.

Rohrverschlüsse

für alle industriellen
 Bedürfnisse.

Bewährte Ausführungen für Wasser-
 kraftanlagen.



BROWN BOVERI MUTATOR-BLOC

Luftgekühlte Ausführung ohne jegliches Kühlwasser;

Gedrängte Anordnung mit angebautem Schaltfeld;

Hohe Wirtschaftlichkeit gegenüber rotierenden Umformern erlaubt Ihnen in wenigen Jahren

Tilgung der Anschaffungskosten aus den Stromkosten-Ersparnissen

Lieferbar für 630, 1000 und 1600 Amp.

Grössere Einheiten in Vorbereitung

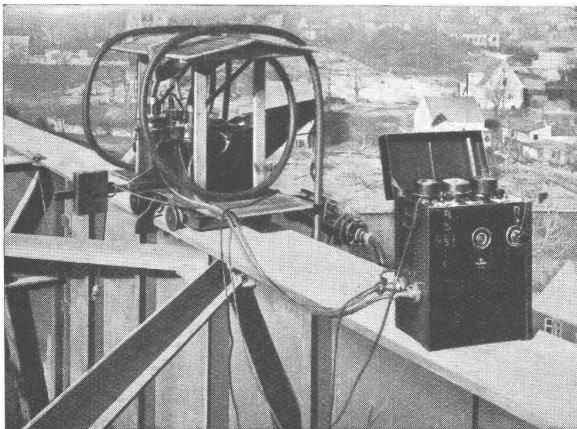
Verlangen Sie Kostenanschlag und Wirtschaftlichkeits-Berechnung

A. G. BROWN, BOVERI & CIE., BADEN

Technische Bureaux: Baden, Basel, Bern, Lausanne



ELEKTRISCHE MESSMETHODEN IM DIENST DER BAUTECHNIK



Siemens Grobstruktur-Röntgen- einrichtungen

dienen zur Kontrolle von Schweissverbindungen an Stahlkonstruktionen. Das Bild zeigt die Untersuchung von Schweissnähten am Obergurt einer grossen Strassenbrücke.

Die Zerlegbarkeit in mehrere Einzelteile von geringen Abmessungen und niedrigem Gewicht ermöglicht mannigfaltige Verwendung. Die Handhabung ist einfach, der Hochspannungs- und Strahlenschutz vollkommen.

SIEMENS ELEKTRIZITÄTSERZEUGNISSE AG ZÜRICH U.
ABT. SIEMENS & HALSKE LAUSANNE

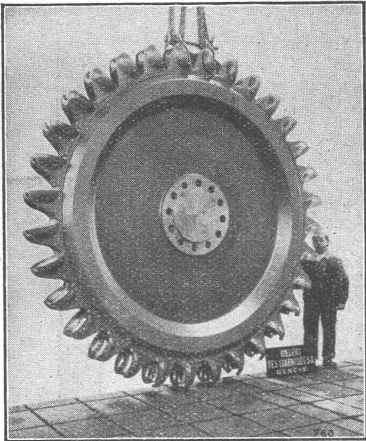
Das **SUPERBETON**-Rohr

ist allen seinen Konkurrenz-Produkten überlegen in Wirtschaftlichkeit, Zuverlässigkeit und Formexaktheit

Seine Hauptmerkmale:

- ① **Absolute Präzisions- und Qualitätsarbeit**, da die ganze Fabrikation aufs vollkommenste mechanisiert, unter Verwendung bester Baustoffe erfolgt.
- ② **Genau**, auf Eisentrommeln **zentrierte**, **elektrisch geschweißte** und vollkommen in sich **versteifte Stahlbewehrung**, ihr **exaktes Festhalten** im Beton-Querschnitt durch geeignete Vorrichtung gesichert.
- ③ **Höchste Zentrifugalkraft** verbunden mit **intensivem Rütteln** des Betongemenges unter gleichzeitiger Entfernung der Luft, des überschüssigen Wassers und der Unreinigkeiten des Materials während des Erzeugungsprozesses.
- ④ Unvergleichliche **Dichtheit** des gesamten Rohrmantels und **Gleichmäßigkeit** des Superbetons, ausgezeichneter, dauernder rostfreier Verbund zwischen Beton- und Stahleinlagen und daher in hohem Grade **zug- und biegefest, drucksicher** und den dynamischen Einwirkungen gegenüber widerstandsfähig.
- ⑤ **Innenschutz gegen Säure** durch eine 3—7 mm dicke, mit Kieselsäure stark angereicherte Zementschicht, gleichzeitig hohe **Abschleiffestigkeit** durch **absolute Glätte**, **geringster Rauigkeitswert**, somit sehr großes **Leitungsvermögen**.
- ⑥ Sorgfältige Beton-Nachbehandlung mit Wasserberieselungsanlagen in den Fabrikräumen und auf dem Lager.
- ⑦ Absolut **dichte** und **elastische** drucksichere patentierte **Doppel-Glockenmuffe** am Superbetonrohr selbst.
- ⑧ Verminderte Verlegungskosten durch obenerwähnte Präzisionsarbeit.

AG. HUNZIKER & CIE., ZÜRICH
Baustoff-Fabriken Brugg und Olten



ATELIERS DES CHARMILLES S.A., GENÈVE

DIXENCE - SUISSE

LA PLUS HAUTE CHUTE DU MONDE 1750 M

3 GROUPES DE 50 000 CV

TURBINES HYDRAULIQUES

CHARMILLES-GENEVE



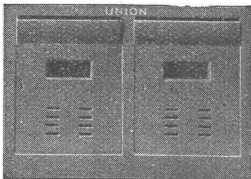
Wallerdichte Beläge

Spezial-Unternehmen:

Frick-Glass, Zürich-Altstetten

Briefkasten

gemäss Wunsch der Eidg. Postverwaltung



Eiserne Türen u. Zargen
Kassenschränke, Stahlmöbel
Einmauerkassen, Gasschutztüren
automat. Boden-Türabdichter etc.
liefert in erstklassiger Ausführung

Union-Kassenfabrik A.-G., Zürich

Gesenerallee 36 - Verlangen Sie Prospekt Nr. 88 - Telephon 51.758

*Gelenkketten jeder Art
anerkannt gut u. preiswert
Kettenräder*

Gelenkkettenfabrik
Tel. 21696 u. 24565 in Luzern A.G.
geft. Preisliste verlangen



AUFZÜGE

fachmännische OFFERTEN-VERGLEICHE
ABNAHME und BETRIEBS-KONTROLLEN
EXPERTISEN streng objektiv und neutral

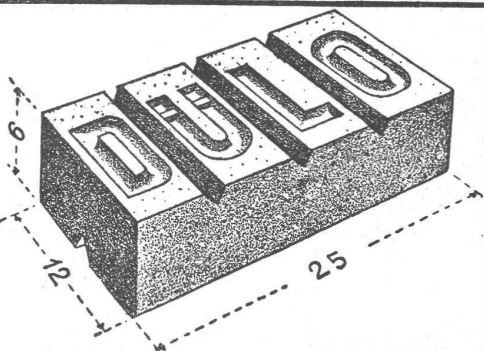
E. LEUTHOLD & CO., ZÜRICH 6
Neutrale Liftexperten - Ingenieurbureau
EKKEHARDSTEIG 3, TEL. 8 09 45

DÜLO

Lotzwiler
Dübelsteine

gesetzlich
geschützt

Ständige Ausstel-
lung: „Schweizer
Baumuster-
Centrale, Zürich,
Talstrasse 9.



Nagelbar, schraubbar, volumenbeständig, binden mit dem Mörtel ab. Unterteilbar in $\frac{1}{8}$, $\frac{1}{4}$, $\frac{1}{2}$ und $\frac{3}{4}$ Steine. Säurefrei. Beste Befestigungs-Hinterlage für Schreinerarbeiten. Speziell zum Versetzen im Eisenbeton für die Befestigung von Lattenrosten, Rohrleitungen etc.

Schweiz. Drahtziegelfabrik A.-G., Lotzwil.

Schautenster Anlagen

Gebr. Tuchschild, Frauenfeld
Zürich, Löwenstr. 19, Tel. 32301

S. T. S. Schweizer. Technische Stellenvermittlung
 Service Technico Suisse de placement
 Servizio Tecnico Svizzero di collocamento
 Swiss Technical Service of employment

ZÜRICH, Tiefenhöfe 11 — Telefon: 35426 — Telegramme: INGENIEUR ZÜRICH.
 Für Arbeitgeber kostenlos. Für Stellensuchende Einschreibgebühr 2 Fr. für 3 Monate.
 Bewerber wollen Anmeldebogen verlangen. Auskunft über offene Stellen und Weiterleitung von Offerten erfolgt nur gegenüber Eingeschriebenen.

- MASCHINEN-ABTEILUNG**
- 937 **Ingénieur ou techn.-électr. dipl.**, pour firme belge. Bruxelles.
 - 989 **Ingénieur ou techn.-mécan.** Entreprise Suisse française. Voir 22 oct.
 - 1003 **Dipl. Maschinen-Ingenieur.** Zürich. Siehe 29. Okt.
 - 1007 **Betriebs-Techniker**, für Metallwarenfabrik der Westschweiz. Siehe 29. Okt.
 - 1041 **Constructeur expérimenté** pour Suisse occidentale. Voir 5 nov.
 - 1055 **Dipl. Elektro-Ingenieur.** Siehe 12. Nov.
 - 1057 **Junger Dipl. Elektro-Ingenieur** (ev. Masch.-Ing. od. Physiker). Siehe 12. Nov.
 - 1061 **Ingenieur od. Techniker**, für Acquisition. Siehe 12. Nov.
 - 1085 **Dipl. Masch.- od. Elektro-Ing.**, als Verkaufs-Ingenieur. Siehe 19. Nov.
 - 1109 **Betriebs-Ingenieur**, nach Columbien (Südamerika). Siehe 19. Nov.
 - 1119 **Ingenieur od. Techniker**, mit Erfahr. in Herstellung von Dreh- u. Gleichstrommotoren, zur Leitung einer Motorenfabrik.
 - 1123 **Dipl. Maschinen-Ingenieur**, mit guten engl. Sprachkenntnissen, für Projekt u. Verkauf. Bis 30 Jahre. Maschinenfabrik Ostschweiz.
 - 1127 **Dipl. Masch.-Ingenieur od. Techn.**, für allgem. Masch.-Bau. Zentralschweiz.
 - 1129 **Masch.-Ingenieure u. Techniker**, als Konstrukteure. Bis 30 J. Ostschweiz.
 - 1131 **Dipl. Maschinen-Techniker**, mit Erfahr. im Kolbenmaschinenbau, selbständ. Maschinenfabrik Ostschweiz.

- 1133 **Maschinen-Ingenieur od. Techniker**, mit Praxis in Konstruktion von Wasserturbinen, spez. Kaplan-turbinen, Maschinenfabrik Nordspanien.
- 1135 **Konstrukteur**, für Herstellung feinmech. Teile, Kenntnisse im elektr. Schweißen u. im Patentwesen. Englisch. Zürich.
- 1137 **Carrosserie-Techniker**, selbst. im Projekt., Kalkul. u. Leitung der Werkstätte. Kenntnisse im Carbau, Cabrioletbau u. Eisenkonstr. 30 bis 50 Jahre. Deutsch u. Französisch. Eintritt 1. 1. 39. Carrosseriewerk-Schweiz.
- 1141 **Dipl. Masch.-Techn.**, m. Erfahr. Werkzeugbau. Präzis.-Masch.-Fabr. W.-Schweiz.
- 1143 **Junger Elektro-Techniker**, für Preislistenbureau. Maschinenfabrik Ostschweiz.
- 1145 **Techniker-Chefmonteur**, für Projektausführung u. Montage von Kleinkühlanlagen. 25 bis 30 Jahre. Baldigst. Nordwestschweiz.

- BAU-ABTEILUNG**
- 950 **Dipl. Bau-Ingenieur od. Dipl. Tiefbau-Techn.** Staatl. Bauamt. S. 8. Okt.
 - 990 **Zwei Dipl. Tiefbau-Techniker.** Staatl. Bauamt. Siehe 22. Okt.
 - 1020 **Tiefbau-Techniker**, für Absteck. u. Vermessung, Süd-Deutschland. S. 29. Okt.
 - 1060 **Ingenieur od. Techniker.** Siehe 12. Nov.
 - 1064 **Jüngerer Architekt od. Hochbau-Techniker.** Hannover.
 - 1090 **Dipl. Bau-Ingenieur.** Staatl. Bauamt Süd-Deutschland. Siehe 19. Nov.
 - 1094 **Dipl. Tiefbau-Techniker.** München. Siehe 19. Nov.
 - 1096 **Dipl. Bau-Ingenieur.** Süd-Italien. Siehe 19. Nov.
 - 1106 **Hochbau-Techniker**, mit Praxis als Schreiner od. Zimmermann. Sofort.
 - 1112 **Technicien civ. ou techn. géom.** de langue franç. ayant connaissance dans l'établissement des plans cadastraux. Lausanne.
 - 1114 **Hochbau-Techniker**, mit Erfahrung in Voranschlägen, Detailplänen und Bauführung. Maschinenschreiben. Architektur-Bureau Solothurn.
 - 1118 **Geologe**, mit Kenntnissen im Bergbau u. Metallanalysen. Schweiz.
 - 1120 **Dipl. Architekt od. Hochbau-Techniker**, für Bureau. Stettin.
 - 1122 **Dipl. Bauführer**, mit Praxis in Bauleitung von Hochbauten. Arch.-B. Zürich.
 - 1124 **Dipl. Hochbau-Techniker** (Burgdorf od. Winterthur), für die Ausführung von Detailplänen, Umbauarbeiten etc. Italienisch. Sofort. Tessin.

Leder-Riemen **GUT & CO**
 GUMMI- UND BALATA-RIEMEN Treibriemenfabrik ZÜRICH
 Gegr. 1866

KLINKER braun, rot, gelb für Böden, Wandbelag, Cheminées, Fassaden
A. G. Verblendsteinfabrik Lausen
 Ständige Ausstellung unserer Erzeugnisse in der SCHWEIZER BAU-CENTRALE ZÜRICH, TALSTRASSE 9, BÖRSENBLOCK (Eintritt frei)

Isolier- und Pressholzplatten
 in nur prima Marken liefern
BRAUN-BRÜNING & C^{IE} AG., BASEL
 Besichtigen Sie bitte unsere Ausstellung in der Schweizer Baumuster-Zentrale. Zürich 1, Talstrasse 9



Spital Wädenswil / Liegehalle
 Schiebefenster

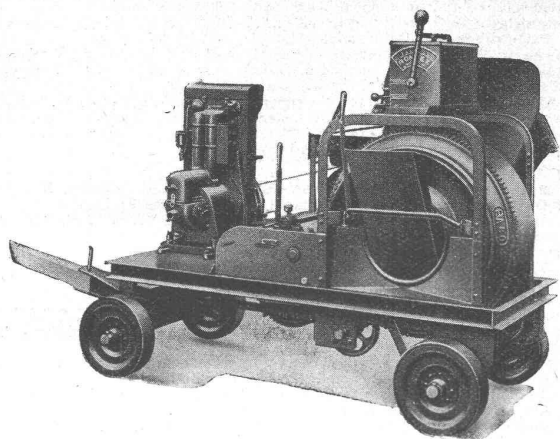
GEILINGER & CO.
 Eisenbau—Werkstätten
 WINTERTHUR

HOTEL
Habis-Royal
 Bahnhofplatz
 ZÜRICH

RESTAURANT
 Sitzungszimmer

Gesucht:
INTERESSENTEN
 zur Verwirklichung neuen Verfahrens der Herstellung von Blechen und anderen Profilen durch direktes Verwalzen flüssiger Metalle einschl. Eisen. Offerten u. Chiffre G. H. 146 an Guggenbühl & Huber, Verlag, Zürich.

OMS -Kläranlagen A.-G., Goldbach-Zürich
 Zentralkläranlagen Hausklärgruben
 das Frischwasser-Klärverfahren mit automatischer Schwimmstoffabscheidung

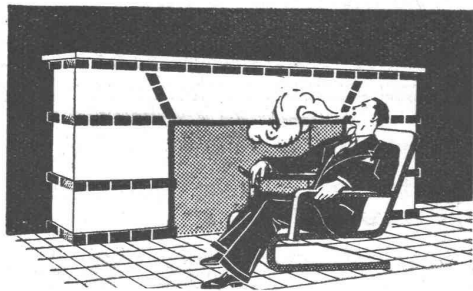


Der Anspruchsvollste findet sich befriedigt

durch die hervorragende Ausführung der RACO-von ROLL-Betonmischer. Diese Maschinen sind auf vielen hundert Bauplätzen, wie auch bei Grosskraftwerkbauten anzutreffen, wo solche ihre betriebssichere und überlegene Arbeitsweise täglich bestätigen. — Nicht nur ins Auge gefällig, sondern auch stark und lebensfähig. Mit patentiertem Wassermesser Rondez unerreicht in Einfachheit und Betriebssicherheit.

ROBERT AEBI & CIE. A.G. ZÜRICH

Ingenieurbureau-Maschinenfabrik Telephon 31.750
Zweigniederlassung in Zollikofen/Bern



Moderne **Cheminées** in Keramik
Klinker, Naturstein, Marmor erstellt seit Jahren

Gustav BODMER & CIE.
ZÜRICH, Seefeld, Holbeinstr. 22 / Tel. 21273

Zum **Herkenrath-Metallspritzverfahren**
die Original-**HERKENRATH**-Metallspritz-Pistole
„HEAG“

Zerstäubt Metalldrähte aller Art,
wie Zinn, Blei, Zink, Messing, Aluminium,
Bronze, Neusilber, Kupfer, Eisen, Stahl,
Nickel, Chromnickel, für Ueberzüge auf
Metall, Holz, Papier, Stein, Keramik, Glas usw.



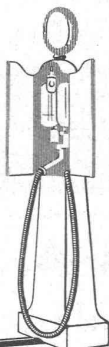
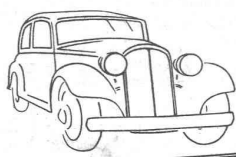
Eigenfabrikat, lizenzfrei

Franz Herkenrath A.G. Zürich
Stampfenbachstrasse 85 Telephon 2 32 60

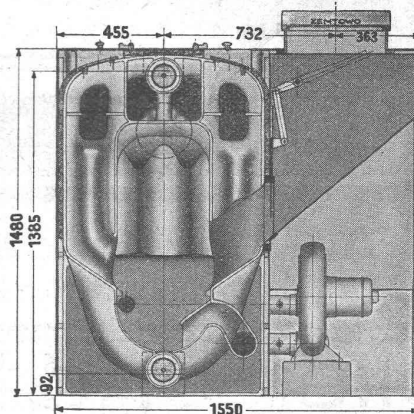
Fahrzeugbetätigte **Kontaktschwellen** für
Signale und Steuerungen jeder Art
erstellt

Ing. H. Lüthi, Zürich 2
Brandschenkestr. 163, Tel. 7 00 99

Seit 1933
für automatische
Verkehrssignale
behördlich eingeführt



ELTRAFLEX



ZENTOWO

Der bewährte ZENT-Kessel kombiniert mit dem bekannten TOWO-System. Bester Wirkungsgrad. Referenzen stehen zur Verfügung.

ZENT AG. BERN

TELEPHON 41211



die anerkannt beste Lackfarbe der Welt
Hochglänzend und Matt

Generalvertreter für die Schweiz:
C. Hässig, St. Albanvorstadt 12, Basel