

**Zeitschrift:** Schweizerische Bauzeitung  
**Herausgeber:** Verlags-AG der akademischen technischen Vereine  
**Band:** 111/112 (1938)  
**Heft:** 24

## Werbung

### Nutzungsbedingungen

Die ETH-Bibliothek ist die Anbieterin der digitalisierten Zeitschriften. Sie besitzt keine Urheberrechte an den Zeitschriften und ist nicht verantwortlich für deren Inhalte. Die Rechte liegen in der Regel bei den Herausgebern beziehungsweise den externen Rechteinhabern. [Siehe Rechtliche Hinweise.](#)

### Conditions d'utilisation

L'ETH Library est le fournisseur des revues numérisées. Elle ne détient aucun droit d'auteur sur les revues et n'est pas responsable de leur contenu. En règle générale, les droits sont détenus par les éditeurs ou les détenteurs de droits externes. [Voir Informations légales.](#)

### Terms of use

The ETH Library is the provider of the digitised journals. It does not own any copyrights to the journals and is not responsible for their content. The rights usually lie with the publishers or the external rights holders. [See Legal notice.](#)

**Download PDF:** 01.04.2025

**ETH-Bibliothek Zürich, E-Periodica, <https://www.e-periodica.ch>**

# SCHWEIZERISCHE BAUZEITUNG

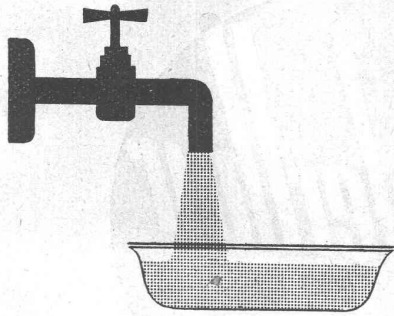
WOCHENSCHRIFT FÜR ARCHITEKTUR / INGENIEURWESEN / MASCHINENTECHNIK  
 REVUE POLYTECHNIQUE SUISSE

ORGAN DES SCHWEIZERISCHEN INGENIEUR- UND ARCHITEKTEN-VEREINS  
 UND DER GESELLSCHAFT EHEMAL. STUDIERENDER DER EIDG. TECHN. HOCHSCHULE  
 GEGRÜNDET 1883 VON ING. A. WALDNER / HERAUSGEGEBEN VON ING. C. JEGHER

Vereins-Mitglieder, beim Verlag: Schweiz 32 Fr.,  
 Ausland 40 Fr. jährl.; Nicht-Mitglieder: Schweiz  
 40 Fr.; Ausland 50 Fr., postamtlich abonniert  
 40 Fr. zuzüglich Gebühren. / Einzel-Nr. 1 Fr.

VERLAG C. & W. JEGHER, ZÜRICH  
 Dianastrasse 5 / Postdeck VIII 6110  
 Telefon: 34507 ■ In Kommission  
 bei Rascher & Cie., Zürich u. Leipzig

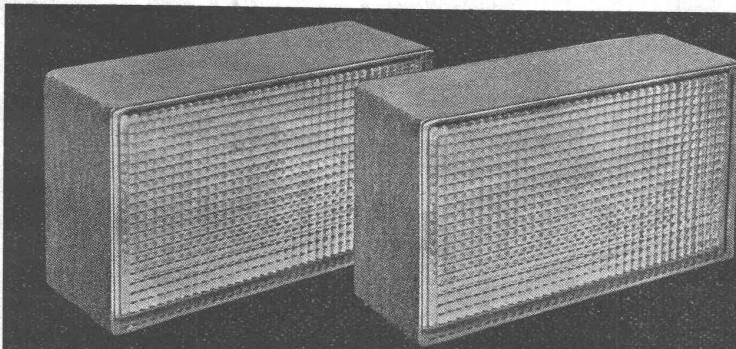
Anzeigen durch GUGGENBUHL & HUBER,  
 Zürich, Hirschengraben 20, Postdeck VIII 26415,  
 Telefon 27816 / Der Anzeigen-Preis beträgt  
 pro ganze Seite 240 Fr., Rabatte nach Tarif



## Heisses Wasser . . . . .

. . . . . wird gefordert: von der Hausfrau, der Wäscherin, vom Koch; heisses Wasser spielt die erste Rolle in Färbereien, Lebensmittel-Industrien, Brauereien, in hunderten von Betrieben. Die elektrische Heisswasserbereitung ist heute wirtschaftlich. Man verfügt über neuzeitliche Boiler von hohem Nutzeffekt. Die Ausnützung billigen Nachtstromes ist von grösster Bedeutung.  
 Benötigen Sie in Ihrem Betrieb, in Ihrem Haus, Ihrem Hotel Heisswasser? Dann telefonieren Sie doch ganz einfach an BKCo, Zürich, Telefon Nr. 3 37 33.  
 Es lohnt sich immer, den Rat der BKCo-Fachleute einzuholen.

**Baumann, Koelliker & Co., A.-G., Zürich 1 - Tel. 3 37 33**



## Insulux-Vacuum-Glasbausteine

für  
**lichtdurchlässige**  
**Wärme und Schall**  
**hochisolierende Glasbauwände**

Vertrieb durch Baumaterialhandel  
**JÜRIG F. WEBER, DIPL.-ING.**  
 Krähbühlstr.122 ZÜRICH Telefon 43542

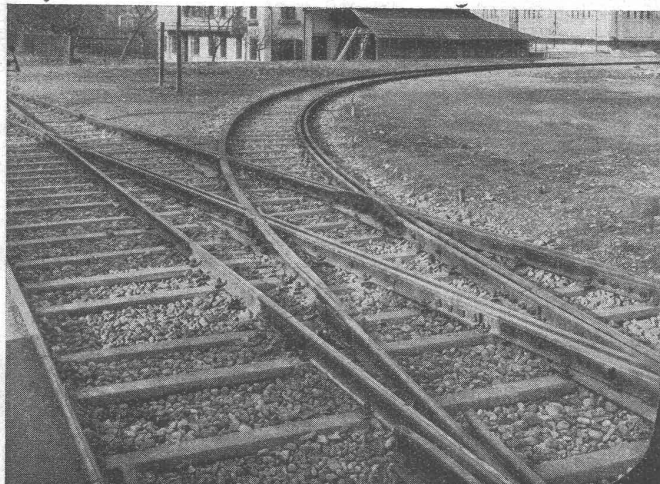
Hch. **Lier**

Zentralheizungen  
 aller Systeme

Strahlungsheizungen  
 System Critall

Ventilationsanlagen  
 Luftheizungen  
 Kirchenheizungen

Heizungs-Ingenieur S.I.A. Zürich 4 Badenerstrasse 440 / Tel. 39205



## WALO BERTSCHINGER

Bauunternehmung  
 Zürich  
 Abteilung Geleisebau  
 Projekt u. Ausführung  
 Konstruktionswerk-  
 stätte und grosses  
 Lager

Beachten Sie bitte den dieser Nr. beigelegten Prospekt der BUCHHANDELS A.-G., Uraniastrasse 10, ZÜRICH.

# Verzinkerei Pratteln A/G Pratteln

vormals H. KELLER & CIE., (Baselland)  
Gegr. 1897

Telephon 60022

Die anerkannt leistungsfähigste Verzinkerei der Schweiz  
Spezialabteilung: **Teerung, Bitumierung und Bejutung** von  
Gas-, Wasserleitungs- und Stahlmuffenröhren

## TEMPERATURREGELANLAGEN



eignen sich für  
jede Heizung

Sie sprechen auf  
alle Faktoren an  
welche die  
Raumtemperatur  
bestimmen:

Aussentemperatur  
Windrichtung  
Windgeschwindigkeit  
Sonnenstrahlung  
Luftfeuchtigkeit  
Abstrahlung in sternklaren  
Nächten

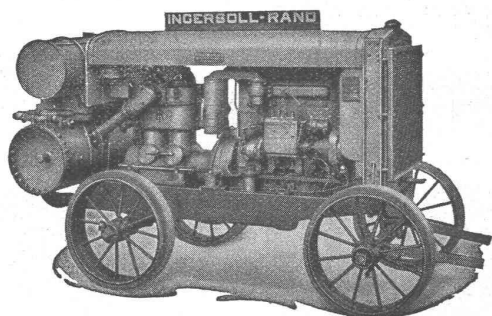
Die Anlage kann auch nachträglich ohne  
Betriebsunterbruch eingebaut werden

LANDIS & GYR A. G. ZUG

Jn 913

# Winterthur Leben

„Winterthur“ Lebensversicherungs-Gesellschaft



Rohölkompessor  
20/26 PS.

## Ingersoll-Rand

KOMPRESSOREN und  
DRUCKLUFTWERKZEUGE

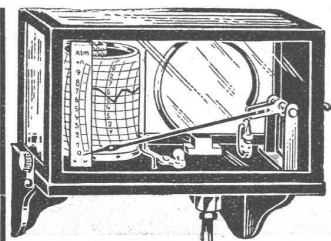
sind **unerreicht** in Leistung, Le-  
bensdauer und Wirtschaftlichkeit.  
Ein kostenloser, unverbindlicher  
Versuch wird auch Sie überzeugen.

**ROBERT AEBI & CIE., A. G., ZÜRICH**

INGENIEURBUREAU - MASCHINENFABRIK

TEL. 31.750

Zweigniederlassung in Zollikofen/Bern.



Anzeigende u. registrierende Messinstrumente  
von A bis Z Schweizerarbeit!

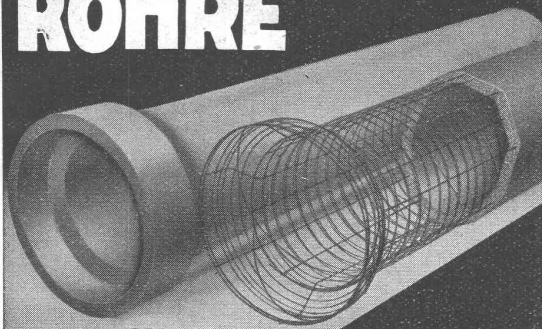
FABRIK für Manometer und Thermometer:

**HAENNI & CIE. A.G. JEGENSTORF (SCHWEIZ)**





# VIANINI ROHRE



mit Armierung, seit Jahrzehnten bewährt, für Druckleitungen, Dächer, Durchlässe, elektrische Anlagen und Kanalisationen.

Baulängen bis 3,65m Lichtweiten 10-150 cm

Internationale Siegartbalken-Gesellschaft  
Luzern

Telephon 20.553

Vertretung für den Kanton Zürich:

Baubedarf Zürich A.-G.

Sihlstrasse 38, Zürich

Telephon 5 76 50

## MARS-LUMOGRAPH

der Lichtpausstift

SCHWEIZER. PATENT № 156158

### J.S. STAEDTLER

MARS-BLEISTIFFABRIK · NÜRNBERG

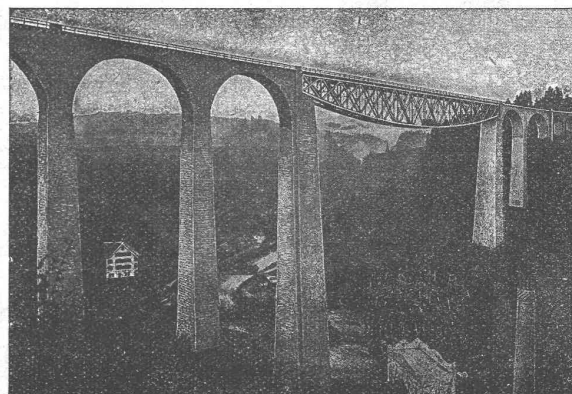
MARS-LUMOGRAPH  
der einzige Lichtpausstift mit  
lichtabforbierendem Zusatz · Höchster-  
reichbare Unverwischbarkeit · 19 Härten  
Natürlich auch zum Schreiben · Stenographieren

Generalvertretung für die Schweiz:  
**Ernst Rappolt, Zürich 7, Freiestr. 68**

# KRIENS Bell BRÜCKENBAU

**STAHLBAU  
HEBEZEUGE  
KESSELSCHMIEDE**

A. G. der Maschinenfabrik von Theodor Bell & Co., Kriens-Luzern



Sitterbrücke der Bodensee-Toggenburg-Bahn

# GLASDÄCHER

in kittlosem System „KULLY“

**GLASDACHWERKE OLTEN**  
A. KULLY, Dipl.-Ing., OLTEN

G. EGR. 1854  
TEL. 20.56



Für neuzeitliche  
**SCHOTTERWERKE**

liefern wir  
Zerkleinerungsmaschinen, Siebanlagen und  
sonstige Hilfseinrichtungen



V493/18781

VERTRETER:

**SPOERRI & CO.**

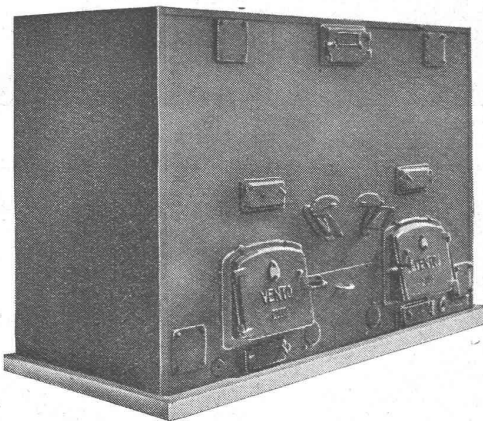
ZÜRICH 6

Walchestrasse 27

**KRUPP GRUSONWERK**  
**MAGDEBURG**

*Gesellschaft der Ludw. von Roll'schen Eisenwerke*  
von **ROLL** **EISENWERK KLUS** **KLUS**  
(SOLOTHURN)

## Kluser-Zentralheizungs-Material



VENTO - Kessel

### Die modernen HELIOS-Radiatoren

gefällige solide Form; geringer Wasserinhalt; rasche Aufheizung

### Die bewährten gusseisernen Gliederkessel „KLUS“

für Warmwasser, Heisswasser und Dampfheizung in Grössen von 0,7 bis 55 m<sup>2</sup> Heizfläche, bekannt unter dem Namen PYROVAS, THERMOVAS, NEOVAS

### Der halbautomatische VENTO-Kessel

zur Verfeuerung billiger Brennstoffe, wie feinkörnigen Anthrazit, Koks oder Magerkohle

**Wärmeplatten, Wärmeschränke, Wärmetische, Leimwärmer, Abluftklappen, Abluftgitter, Rippenrohre, Formstücke, Flanschen, u. s. w.**

### Kluser Armaturen

aus Edelmetall, Stahlguss, Bronze oder Speziallegierungen, für Kaltwasser, Heisswasser, Dampf, Benzin, Petrol, Öl, Leuchtgas, Säuren, Laugen, pulverige und breiartige Stoffe.

**S-Ventile, Bogen- u. Freistrom-Ventile, Durchgangs- u. Eck-Rückschlagventile, Kolbenventile, Sicherheitsventile, Kondenswasserableiter, Filter, Keilschieber, usw. ELKINGTON-Schachtabdeckungen**