

**Zeitschrift:** Schweizerische Bauzeitung  
**Herausgeber:** Verlags-AG der akademischen technischen Vereine  
**Band:** 113/114 (1939)  
**Heft:** 10: Baubericht auf Ende Februar 1939 der Schweizer.  
Landesausstellung Zürich 1939

## Titelseiten

### Nutzungsbedingungen

Die ETH-Bibliothek ist die Anbieterin der digitalisierten Zeitschriften. Sie besitzt keine Urheberrechte an den Zeitschriften und ist nicht verantwortlich für deren Inhalte. Die Rechte liegen in der Regel bei den Herausgebern beziehungsweise den externen Rechteinhabern. [Siehe Rechtliche Hinweise.](#)

### Conditions d'utilisation

L'ETH Library est le fournisseur des revues numérisées. Elle ne détient aucun droit d'auteur sur les revues et n'est pas responsable de leur contenu. En règle générale, les droits sont détenus par les éditeurs ou les détenteurs de droits externes. [Voir Informations légales.](#)

### Terms of use

The ETH Library is the provider of the digitised journals. It does not own any copyrights to the journals and is not responsible for their content. The rights usually lie with the publishers or the external rights holders. [See Legal notice.](#)

**Download PDF:** 18.03.2025

**ETH-Bibliothek Zürich, E-Periodica, <https://www.e-periodica.ch>**

# SCHWEIZERISCHE BAUZEITUNG

REVUE POLYTECHNIQUE SUISSE



BAUBERICHT AUF ENDE FEBRUAR 1939 DER  
**SCHWEIZER. LANDESAUSSTELLUNG**  
**ZÜRICH 1939**

## F. Bender.

TELEPHON 2 71 92  
 OBERDORFSTR. 9/10

**BAU - BESCHLÄGE, MOBELBESCHLÄGE, WERKZEUGE, ZÜRICH**



Zentralheizungen ■ Luftheizungen ■ Industrieheizungen ■ Decken-Strahlungsheizungen  
 F. Hälgi, Ing. · St. Gallen, Tel. 28.265 · Zürich, Tel. 58.058 · Spezialfabrik für Heizung und Lüftung

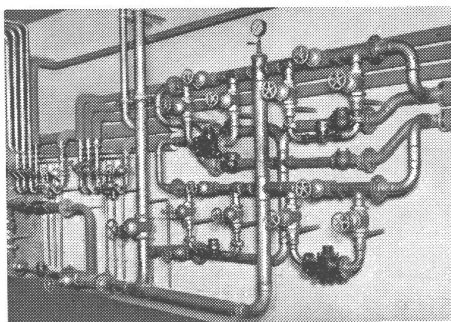
### Bei Signalanlagen zuerst BKCo anfragen

BKCo-Fachleute verfügen über jahrzehntelange gesammelte Erfahrungen in der Planung und Errichtung von Signal- und Alarmanlagen, beispielsweise:

- Zentral- und Signaluhren
- Einbruch-Schutz
- Temperatur- und Feuermelde-Anlagen
- Fern-Temperatur-, Wasserstand-, Druck-, Umdrehungszahl-Messung

Alle Grössen, welche einer Messung mittelst elektrischer Instrumente zugänglich sind, werden bei der Fernmessung mit Hilfe von Zeiger- oder registrierenden Instrumenten erfasst.

**BKCo kennt alle Systeme, empfiehlt aber nur die bewährten**



## W. GOLDENBOHM

Dufourstrasse 47    Telefon 20860, 24775

**Sanitäre Installationen  
 Technisches Bureau**

### Fachleute auf dem Gebiete der Elektro-Technik

gewissenhafte Bedienung und fachgemässe Arbeit, darum:

Licht, Kraft, Telephon, Signal, Radio etc. von

**G. PFENNINGER & CO., ZÜRICH** • Telefon 7 11 10

