

Zeitschrift: Schweizerische Bauzeitung
Herausgeber: Verlags-AG der akademischen technischen Vereine
Band: 113/114 (1939)
Heft: 14

Werbung

Nutzungsbedingungen

Die ETH-Bibliothek ist die Anbieterin der digitalisierten Zeitschriften. Sie besitzt keine Urheberrechte an den Zeitschriften und ist nicht verantwortlich für deren Inhalte. Die Rechte liegen in der Regel bei den Herausgebern beziehungsweise den externen Rechteinhabern. [Siehe Rechtliche Hinweise.](#)

Conditions d'utilisation

L'ETH Library est le fournisseur des revues numérisées. Elle ne détient aucun droit d'auteur sur les revues et n'est pas responsable de leur contenu. En règle générale, les droits sont détenus par les éditeurs ou les détenteurs de droits externes. [Voir Informations légales.](#)

Terms of use

The ETH Library is the provider of the digitised journals. It does not own any copyrights to the journals and is not responsible for their content. The rights usually lie with the publishers or the external rights holders. [See Legal notice.](#)

Download PDF: 01.04.2025

ETH-Bibliothek Zürich, E-Periodica, <https://www.e-periodica.ch>

SCHWEIZERISCHE BAUZEITUNG

WOCHENSCHRIFT FÜR ARCHITEKTUR / INGENIEURWESEN / MASCHINENTECHNIK
 REVUE POLYTECHNIQUE SUISSE

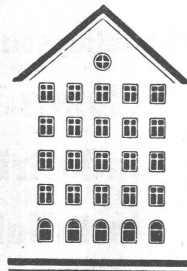
ORGAN DES SCHWEIZERISCHEN INGENIEUR- UND ARCHITEKTEN-VEREINS
 UND DER GESELLSCHAFT EHEMAL. STUDIERENDER DER EIDG. TECHN. HOCHSCHULE
 GEGRÜNDET 1883 VON ING. A. WALDNER / HERAUSGEGEBEN VON ING. C. JEGHER

Vereins-Mitglieder, beim Verlag: Schweiz 32 Fr.,
 Ausland 40 Fr. jährl.; Nicht-Mitglieder: Schweiz
 40 Fr.; Ausland 50 Fr., postamtlich abonniert
 40 Fr. zuzüglich Gebühren. / Einzel-Nr. 1 Fr.

VERLAG C. & W. JEGHER, ZÜRICH
 Dianastrasse 5 / Postcheck VIII 6110
 Telephon: 34507 ■ In Kommission
 bei Rascher & Cie., Zürich u. Leipzig

Anzeigen durch GUGGENBUHL & HUBER,
 Zürich, Hirschengraben 20, Postcheck VIII 26415,
 Telephon 27816 / Der Anzeigen-Preis beträgt
 pro ganze Seite 240 Fr., Rabatte nach Tarif

Fenster



Kiefer Zürich



Schweiz. Lichtpausanstalten AG Zürich

vormals Hatt & Cie. - Zähringerstrasse 55 (beim Central)

Vervielfältigungen jeder Art

Reichhaltiges Lager in allen technischen Papieren

Hch. **Lier**

Zentralheizungen
 aller Systeme

Strahlungsheizungen
 System Critall

Ventilationsanlagen
 Luftheizungen
 Kirchenheizungen

Heizungs-Ingenieur S.I.A. Zürich 4 Badenerstrasse 440 / Tel. 39205

AUFZÜGE

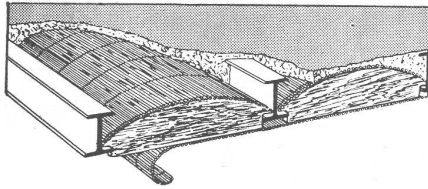
für
 Personen + Waren
 Speisen + Akten

Solide Konstruktion
 Ruhiger Lauf

A. K. GEBAUER

Spezialfabrik für Aufzüge

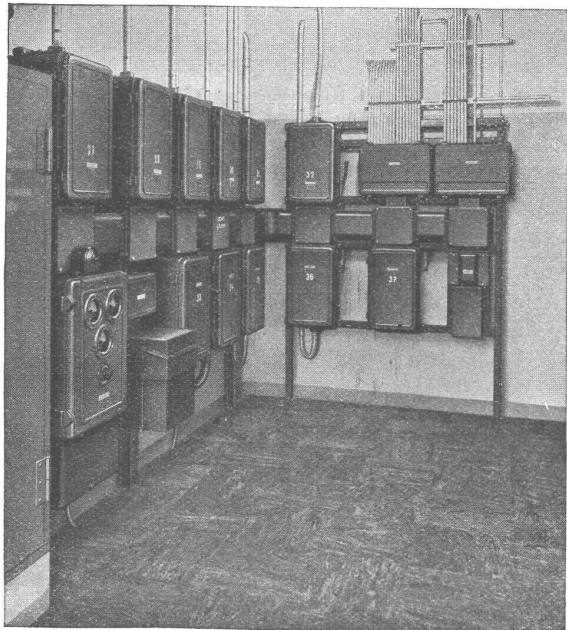
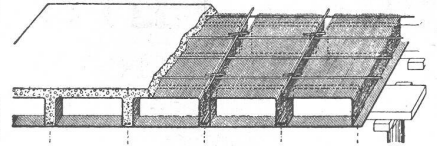
ZÜRICH, Birmensdorferstrasse 273
 Telephon 32.166



SCHILFROHR-ZELLEN FÜR BETONDECKEN

rasche Bauweise, schalldämpfende,
ökonomische, leichte Konstruktion

Vereinigte Schilfwebereien Zürich
Stampfenbachplatz 1 Telefon 4 11 63



CARL MAIER & CIE.

Fabrik elektrischer Apparate und Schaltanlagen

SCHAFFHAUSEN

- Starkstromapparate für Hoch- u. Niederspannung**
- Gekapselte Verteilanlagen für Kraft und Licht**
- Motorschutzschalter**
- Industrie-Steckkontakte**
- Installations-Selbstschalter**
- Paketaus- und -umschalter**

Stahl-Profile

jeder Form

GEBRÜDER

BUHLER

MASCHINENFABRIK &
GIESSEREIEN

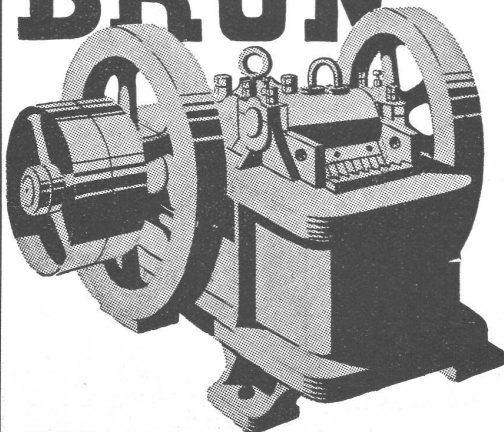
UZWIL
Tel. 42 12

erstellen wir in kürzester
Zeit in unserer mit den
modernsten Maschinen
ausgerüsteten

**Blechbearbeitungs-
Abteilung**

Profile bis 4000 mm Lg. 10 mm Blechdicke
" " 3000 " " 12 " "

BRUN



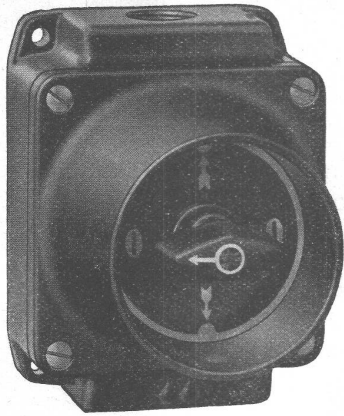
- DIESELMOTORWALZEN in allen Grössen**
- EINRADBENZINMOTORWALZEN**
- DIESELKOMPRESSOREN**
- PRESSLUFTWERKZEUGE**
- BETONMISCHMASCHINEN**
- KIESAUFBEREITUNGSMASCHINEN**
- Komplette SAND- u. KIESAUFBEREITUNGS-ANLAGEN**
- ROLLBAHNGELEISE, KIPPWAGEN, WEICHEN**
- LOKOMOTIVEN**
- HEBEZEUGE**
- KETTEN**

BRUN & CIE., NEBIKON (Luzern)

Gegründet 1872

MASCHINENFABRIK

Telephon No. 8 5112



ADOLF FELLER A.G. HORGEN

FABRIK ELEKTRISCHER APPARATE

Gussgekapselte Drehschalter, Steckdosen und Abzweigdosen

für Installationen mit feuersicheren Kabeln



System PYROTENAX

Muster und Sonder-Offerten zu Diensten!

Ständige Ausstellung in der Schweizer Bau-Centrale Zürich, Talstrasse 9,
Börsenblock (Eintritt frei)

von **Roll**

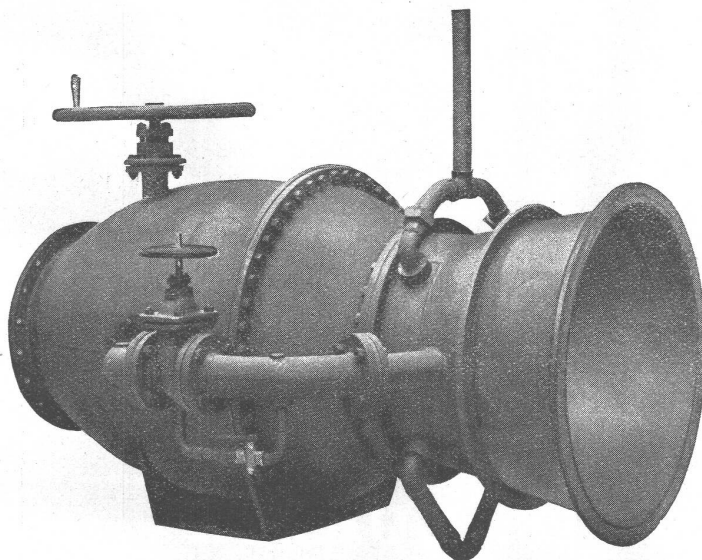
Gesellschaft der
Ludw. von Roll'schen Eisenwerke

baut im

EISENWERK KLUS

Klus (Solothurn)

seit mehr als 50 Jahren



Freilass-Regulierschieber
zu einem Staudamm.

Rohrverschlüsse

für alle industriellen
Bedürfnisse.

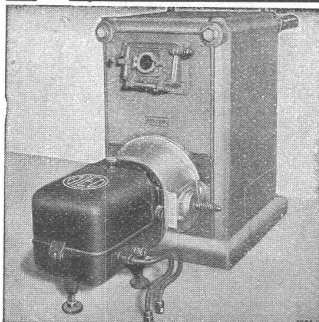
Bewährte Ausführungen für Wasser-
kraftanlagen.

CHATELAINE - GENÈVE

Cuenod

LÖWENSTRASSE 3 - ZÜRICH

ÖLFEBUHRUNG AKTUELLER DENN JE

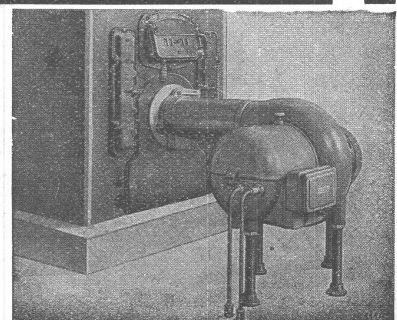


bleibt aber eine unbedingte Vertrauenssache

CUÉNOD-ROHOEL-Brenner
CUÉNOD-OLEO für Heizöl II
CUÉNOD-GAMMA für Heizöl III

Grösste Wirtschaftlichkeit, gediegene schweizerische Präzisions-
arbeit, zuvorkommende Kundenpflege · Allein in der deutschen
Schweiz über 6500 zufriedene Cuenod-Kunden · Betrauen auch
Sie uns mit Ihrer unverbindlichen Anfrage

Servicebüros in Zürich, Basel, Bern, Luzern, St. Gallen u. Lugano



SLM

WINTERTHUR

ERZEUGNISSE:

Lokomotivbau: Dampf-, elektrische und Diesellokomotiven, Triebwagen, Leichtkonstruktionen
Motorenbau: Diesel- und Gasmotoren für stationäre, Schiffs- und Traktionszwecke, Gaserzeuger
Kompressorenbau: Rotationskompressoren und Vakuumpumpen für Luft und Gase
Getriebebau: Schalt- und Wendegetriebe für Lokomotiven, Triebwagen und Schiffe
Allgemeiner Maschinen- und Apparatebau / Zahnräder aller Art / Giessereien

**Schweizerische Lokomotiv- und Maschinenfabrik
WINTERTHUR**

Das **SUPERBETON**-Rohr

ist allen seinen Konkurrenz-Produkten überlegen



AG. HUNZIKER & CIE., ZÜRICH
Baustoff-Fabriken Brugg und Olten

VENTILATOR A.G. STAEFA SCHWEIZ



GEGRÜNDET 1890

Wir bauen als Spezialität:

LÜFTUNGSANLAGEN, geräuschlos laufend
 LUFTKONDITIONIERUNGEN

LUFTFILTERANLAGEN

LUFTHEIZAPPARATE

LUFTTECHNISCHE ANLAGEN für die Industrie

Telephon 93 01 36