

**Zeitschrift:** Schweizerische Bauzeitung  
**Herausgeber:** Verlags-AG der akademischen technischen Vereine  
**Band:** 113/114 (1939)  
**Heft:** 15

## Werbung

### Nutzungsbedingungen

Die ETH-Bibliothek ist die Anbieterin der digitalisierten Zeitschriften. Sie besitzt keine Urheberrechte an den Zeitschriften und ist nicht verantwortlich für deren Inhalte. Die Rechte liegen in der Regel bei den Herausgebern beziehungsweise den externen Rechteinhabern. [Siehe Rechtliche Hinweise.](#)

### Conditions d'utilisation

L'ETH Library est le fournisseur des revues numérisées. Elle ne détient aucun droit d'auteur sur les revues et n'est pas responsable de leur contenu. En règle générale, les droits sont détenus par les éditeurs ou les détenteurs de droits externes. [Voir Informations légales.](#)

### Terms of use

The ETH Library is the provider of the digitised journals. It does not own any copyrights to the journals and is not responsible for their content. The rights usually lie with the publishers or the external rights holders. [See Legal notice.](#)

**Download PDF:** 26.11.2024

**ETH-Bibliothek Zürich, E-Periodica, <https://www.e-periodica.ch>**

# SCHWEIZERISCHE BAUZEITUNG

WOCHENSCHRIFT FÜR ARCHITEKTUR / INGENIEURWESEN / MASCHINENTECHNIK  
 REVUE POLYTECHNIQUE SUISSE

ORGAN DES SCHWEIZERISCHEN INGENIEUR- UND ARCHITEKTEN-VEREINS  
 UND DER GESELLSCHAFT EHEMAL. STUDIERENDER DER EIDG. TECHN. HOCHSCHULE  
 GEGRÜNDET 1883 VON ING. A. WALDNER / HERAUSGEGEBEN VON ING. C. JEGHER

Vereins-Mitglieder, beim Verlag: Schweiz 32 Fr.,  
 Ausland 40 Fr. jährl.; Nicht-Mitglieder: Schweiz  
 40 Fr.; Ausland 50 Fr., postamtlich abonniert  
 40 Fr. zuzüglich Gebühren. / Einzel-Nr. 1 Fr.

VERLAG C. & W. JEGHER, ZÜRICH  
 Dianastrasse 5 / Postcheck VIII 6110  
 Telefon: 34507 ■ In Kommission  
 bei Rascher & Cie., Zürich u. Leipzig

Anzeigen durch GUGGENBUHL & HUBER,  
 Zürich, Hirschengraben 20, Postcheck VIII 26415,  
 Telefon 27816 / Der Anzeigen-Preis beträgt  
 pro ganze Seite 240 Fr., Rabatte nach Tarif

## Klima- und lufttechnische Anlagen

Seit Jahren bauen wir Klima- und lufttechnische Anlagen — diese werden wegen ihrer sorgfältigen Disposition und der  
 erstklassigen Ausführung als führend anerkannt. Wir haben speziell grosse Erfahrung im Bau von Anlagen für

**Textil-Industrie, Tabak-Industrie, Papier- und Druckerei-Industrie, Kera-  
 mik und Blechwaren-Industrie (Trockenöfen), Kinos- u. Bürogebäude, Luftschutz-  
 Anlagen etc.**

Temperatur und Feuchtigkeit, heizen im Winter, kühlen im Sommer.



**LUWA A.-G. Dolderstr. 19 ZÜRICH 7**

Gesellschaft für Luft- und Wärmetechnik



## Aufzüge Lerch

für Briefe, Speisen, Waren  
 erstellt  
**Aug. Lerch, Zürich**  
 Oetenbachgasse 5 Tel.: 33.000

*Baukork A.G.*  
 ZÜRICH

**MAMMOUTH Asphalt-Emulsion AG Zürich** Carton bitumé



Telephon 58.866 erstellt zuverlässig Löwenstrasse 11



**TURICUM**  
 exempt de goudron

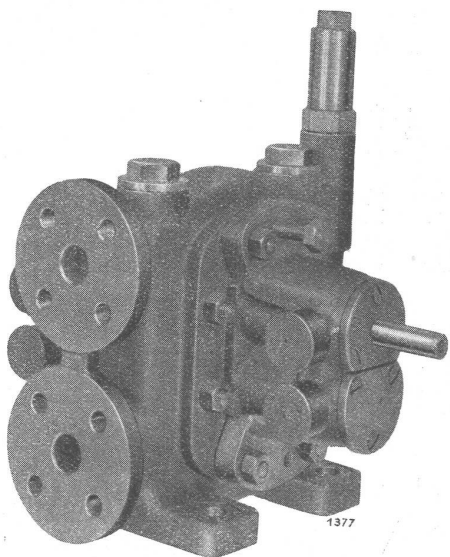
**Tissu asphalté Terrassen, Flachdächer, Grundwasser-Isolierungen**

KESSEL  
 RADIATOREN FÜR ZENTRALHEIZUNGEN

# STREBEL

FABRIK und BUREAUX: ROTHRIST (Aargau) - ZÜRICH, Flüelastr. 19

# MAAG ZAHNRÄDER



Von Dieselmotor angetriebene automatisch umsteuernde MAAG-ZAHNRADPUMPE mit Aussenlagern zur Förderung von Süß- und Salzwasser

## MAAG-ZAHNRADPUMPEN mit gehärteten und geschliffenen Zahnkolben BILDEN EINE KLASSE FÜR SICH.

Es ist daher erklärlich, dass sie sich für viele Anwendungsgebiete eignen, für welche gewöhnlich Zahnradpumpen versagen.

### MAAG-PUMPEN

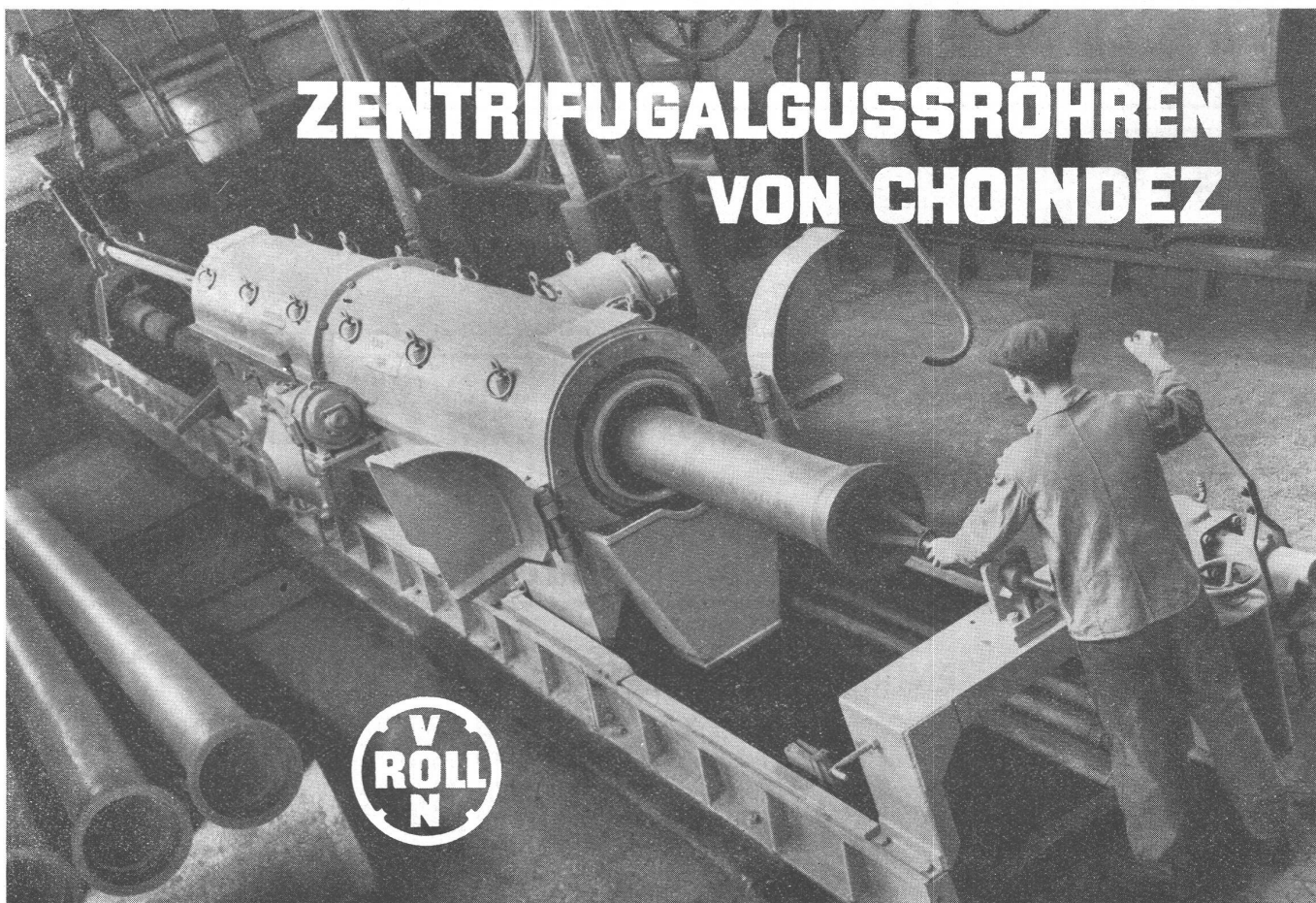
sind empfehlenswert für:

KESSELSPEISUNG (Pumpen mit Aussenlagern)  
NICHT SCHMIERENDE FLÜSSIGKEITEN  
KORRODIERENDE FLÜSSIGKEITEN  
DICKFLÜSSIGE SUBSTANZEN (Teer, Melasse etc.)  
FÖRDERUNG UNTER HOHEM DRUCK (bis 50 Atm.)  
HEISSE FLÜSSIGKEITEN (bis 300° C)

### MAAG-PUMPEN

BESITZEN VOR ALLEM KRÄFTIGE SAUGWIRKUNG  
UND HOHEN WIRKUNGSGRAD.

## MAAG-ZAHNRÄDER AKTIENGESELLSCHAFT, ZÜRICH



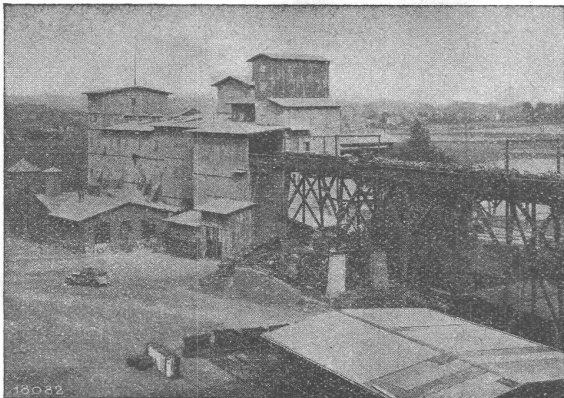


# MEIDINGER

Elektromotoren • Alarmsirenen  
Luftkonditionierung • Trockenapparate  
Ventilatoren für alle industriellen Zwecke  
Sonderausführungen für Luftschutzräume



H. MEIDINGER & CIE. / BASEL 4

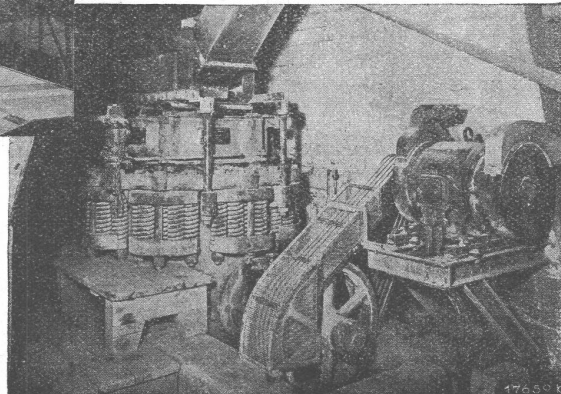


Schotter- und Edelsplittbereitungsanlage  
Leistung 200 t Basalt pro Std.

Backenbrecher / Gross-Backenbrecher / Rundbrecher / Symons-Kegelbrecher / Feinsplitt-Backenbrecher / Feinrundbrecher / Granulatoren / Splitt-Walzenbrecher / Kugelmühlen / Rohrmühlen / Schwingsiebe / Schnellschüttler / Siebtrommeln / Waschtrommeln / Becherwerke / Bandförderer / Aufgäbe-Vorrichtungen / Silo-Verschüsse usw.

Für **Schotterwerke**  
und für die **Steinindustrie**

sämtliche Zerkleinerungs- und  
Siebmaschinen nebst Hilfseinrichtungen



**KRUPP-GRUSONWERK**  
MAGDEBURG

VERTRETER: SPOERRI & CO., ZÜRICH 6, WALCHESTRASSE 27

## SCHWEIZ. SPRENGSTOFF A.-G. CHEDDITE

Fabriken in Liestal und Isleten (Kt. Uri) Bureau in Liestal Telephon 72.433  
Telegr.-Adr.: Cheddite Liestal

liefert die bewährten

**Sicherheitsprengstoffe:** { Gelatine Telsit, Spezial Gelatine Telsit,  
Cheddite und Gelatine Cheddite, sowie  
ungefrierbare Dynamite und Sprenggelatine

Prima Sprengkapseln in Kupfer und Aluminium, Züandschnüre und Zubehör

Generalvertreter für die französische Schweiz: **Petitpierre Fils & Cie., Neuchâtel**

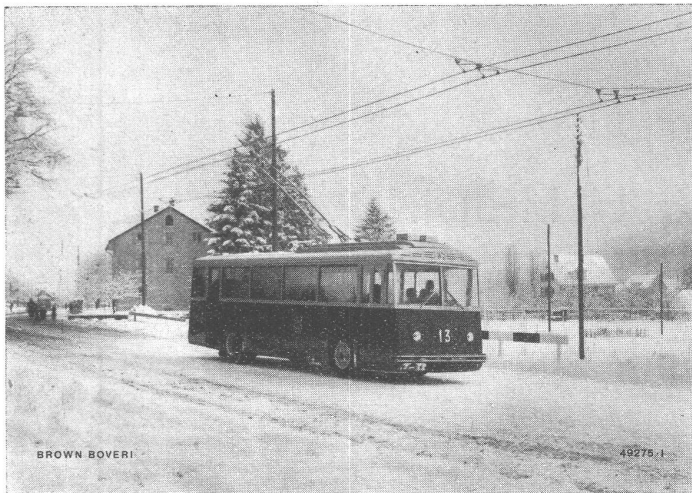
# Der Trolleybus

das neuzeitliche elektrische  
Verkehrsmittel der Strasse

Geschwindigkeit  
Bequemlichkeit  
Wirtschaftlichkeit

40 Trolleybusse  
in der Schweiz

über 100 im Ausland  
mit elektrischen Ausrüstungen  
System Brown Boveri



Trolleybus der Strassenbahn Winterthur

## A.-G. BROWN, BOVERI & CIE., BADEN

Technische Bureaux in Baden, Basel, Bern und Lausanne

Sie sehen an der

### Schweizerischen Landesausstellung in Zürich

zahlreiche **OERLIKON** - Erzeugnisse

wie zum Beispiel:

12000-PS-Lokomotive für die SBB — die stärkste Lokomotive  
der Welt — mit elektrischer Ausrüstung OERLIKON  
Rotor eines Drehstrom-Generators 37 500 KVA  
Oelarmer Schnellschalter 220 000 Volt, für Freiluft  
Luftgekühlte Gleichrichter-Anlage 1000 kW  
sowie viele Motoren und Schutzapparate.

### Maschinenfabrik Oerlikon, Zürich-Oerlikon

Technische Bureaux in Zürich, Bern, Lausanne und Luzern