

Zeitschrift: Schweizerische Bauzeitung
Herausgeber: Verlags-AG der akademischen technischen Vereine
Band: 113/114 (1939)
Heft: 1

Werbung

Nutzungsbedingungen

Die ETH-Bibliothek ist die Anbieterin der digitalisierten Zeitschriften. Sie besitzt keine Urheberrechte an den Zeitschriften und ist nicht verantwortlich für deren Inhalte. Die Rechte liegen in der Regel bei den Herausgebern beziehungsweise den externen Rechteinhabern. [Siehe Rechtliche Hinweise.](#)

Conditions d'utilisation

L'ETH Library est le fournisseur des revues numérisées. Elle ne détient aucun droit d'auteur sur les revues et n'est pas responsable de leur contenu. En règle générale, les droits sont détenus par les éditeurs ou les détenteurs de droits externes. [Voir Informations légales.](#)

Terms of use

The ETH Library is the provider of the digitised journals. It does not own any copyrights to the journals and is not responsible for their content. The rights usually lie with the publishers or the external rights holders. [See Legal notice.](#)

Download PDF: 17.03.2025

ETH-Bibliothek Zürich, E-Periodica, <https://www.e-periodica.ch>

SCHWEIZERISCHE BAUZEITUNG

WOCHENSCHRIFT FÜR ARCHITEKTUR / INGENIEURWESEN / MASCHINENTECHNIK
 REVUE POLYTECHNIQUE SUISSE

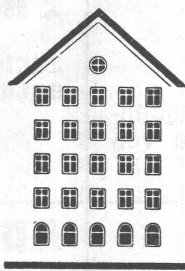
ORGAN DES SCHWEIZERISCHEN INGENIEUR- UND ARCHITEKTEN-VEREINS
 UND DER GESELLSCHAFT EHEMAL. STUDIERENDER DER EIDG. TECHN. HOCHSCHULE
 GEGRÜNDET 1883 VON ING. A. WALDNER / HERAUSGEGEBEN VON ING. C. JEGHER

Vereins-Mitglieder, beim Verlag: Schweiz 32 Fr.,
 Ausland 40 Fr. jährl.; Nicht-Mitglieder: Schweiz
 40 Fr.; Ausland 50 Fr., postamtlich abonniert
 40 Fr. zuzüglich Gebühren. / Einzel-Nr. 1 Fr.

VERLAG C. & W. JEGHER, ZÜRICH
 Dianastrasse 5 / Postcheck VIII 6110
 Telefon: 34507 ■ In Kommission
 bei Rascher & Cie., Zürich u. Leipzig

Anzeigen durch GUGGENBUHL & HUBER,
 Zürich, Hirschengraben 20, Postcheck VIII 26415,
 Telefon 27816 / Der Anzeigen-Preis beträgt
 pro ganze Seite 240 Fr., Rabatte nach Tarif

Fenster



Kiefer Zürich

GLASDACH

KITLOS MIT BLEIBANDEN

Ausführung auf Holz, Eisen und Beton
 Umdecken gekitteter Glasdächer

JAKOB SCHERRER ZÜRICH 2
 Allmendstrasse 5/7 Telefon 57.980

BERCHTOLD & CO.
 THALWIL TEL. 920.501



HEIZUNG

WARMWASSER / LUFTUNG
 PROJEKTE UND BERATUNG KOSTENLOS
 BESTE REFERENZEN



WALO BERTSCHINGER
 Bauunternehmung Zürich
 Abteilung Spezialbetonbeläge

Ausführung in Kieserling Spezialbeton „DUROCRET“

Neutrale Berater

Den FACHMANN zuziehen, heisst Geld sparen

M. WEGENSTEIN

Dipl. Ing. S. I. A., Ingenieurbureau
ZÜRICH, Rämistr. 7 Telefon 2 29 27

Wasserversorgung Tiefbau
 Abwasserreinigung

P. ZIGERLI

Ingenieur S. I. A.
ZÜRICH, Bahnhofstr. 67 Telefon 5 29 84

Spezialbureau f. Abwasser-Reinigung, Kläranlagen,
 Kanalisationen u. Wasserversorgung. - Biologische
 Schnellreinigung v. Abwässern nach d. Z-Verfahren

Dr. L. BENDEL, S. I. A.

Ingenieur-Geologe
LUZERN, Alpenquai 33 Tel. 2 45 59

Geologisch-technische Beratungen bei Boden-
 Untersuchungen für Umbau oder Neubau von
 Foundationen

EMIL SCHUBIGER

Dipl. Bauingenieur S. I. A.
ZÜRICH, Bolleystr. 40 Telefon 4 12 75
SOLOTHURN, Ringstr. 5 Telefon 2 22 16

Eisenbeton-, Stahl- und Holzbau

CARL ERNI

Ingenieur-Bureau
LUZERN, Alpenstr. 4 Telefon 2 01 87

Eisenbeton Stahl- und Holz-Bau
 Strassenbau, Wasserbau, Kläranlagen

ADOLF MEIER

Dipl. Bauingenieur E. T. H. u. S. I. A.
WÄDENSWIL, Weststr. 7 Tel. 95 66 47

Ingenieurpläne für Hoch- und Tiefbau
 Statische Berechnungen

H. BACHMANN

Dipl. Ing. E. T. H. Ingenieurbureau
LUZERN, Pilatusstr. 37 Telefon 2 47 65

Strassenbau, Kanalisationen, Wasserversorgung
 Abwasserreinigung, Bodenverbesserungen

WALTER GROEBLI

Dipl. Ing. E. T. H., Ingenieurbureau
ZÜRICH 1, Pelikanstr. 6 Telefon 7 05 96

Projektierung, Bauleitung, Gutachten
 Spezialität: Industriebauten

SCHALLSCHUTZ. PFEIFFER-WINTERTHUR



Telephon 2 65 29

Wenn Sie eine Kegelbahn bauen, Maschinen auf-
 stellen, wenn Sie eine ruhige Wasserversorgung
 haben wollen, wenn Sie schalldämmende Türen
 oder bewegliche Wände vorsehen, rufen Sie den
 unabhängigen Bauakustiker schon für das erste
 Projekt. Er wird Ihnen einen guten Schallschutz
 mit minimalen Baukosten gewährleisten.

**Beachten Sie bitte den Text der näch-
 sten Inserate.**

RUD. WIESENDANGER

Beratender Ingenieur
ZÜRICH 6, Stüssistr. 20 Telefon 6 42 65

HEIZUNG } EXPERTE als unabhängiger und neutraler Bera-
 LUFTUNG } ter für Privat, Gewerbe, Industrie und
 öffentliche Gebäude jeder Art.
 30 jährige In- und Auslandspraxis.

HERMANN MEIER

Dipl. Ing. S. I. A.
ZÜRICH 1, Bahnhofquai 15, Telefon 3 19 48

Vorprojekte für sanitäre Anlagen
 als einheitliche Basis für Submissio-
 nen, mit kompl. dimensionierten Plä-
 nen, approximative Kostenanschläge,
 Offertenvergleiche, Baukontrollen, Ex-
 pertisen, Bau und Betriebskosten von
 Warmwasserversorgungen

ERWIN MAIER

Berat. Ing., Ingenieurbureau
 Dipl. Ing. E. T. H. und S. I. A.
SCHAFFHAUSEN, Steigstr. 51 Tel. 16 56

Eisen- und Holzbau, Eisenbeton im Hoch- und Tiefbau.
 Wasserbau und Flusskorrekturen, Abwasserreinigung
 Beratung, Pläne, Projekte, Bauleitungen und Gutachten

E. WEGMANN

Ingenieurbureau
ZÜRICH, Stampfenbachstr. 52 Tel. 4 75 60

Abwasser-Reinigung:
 Mechanische Kläranlagen, Biologische Kläranlagen
 Generelle Kanalisations-Projekte

Fachleute auf dem Gebiete der Elektro-Technik

gewissenhafte Bedienung und fachgemässe Arbeit, darum:

Licht, Kraft, Telephon, Signal, Radio etc. von

G. PFENNINGER & CO., ZÜRICH • Telephon 7 11 10



Clichés für Ihre Kataloge
Prospekte
Inserate etc.

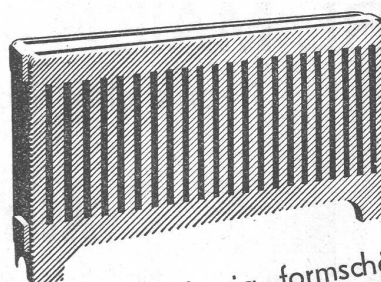
Amerikanische Retouchen

SCHWITTER A.G.

Basel: Allschwilerstr. 90, Telephon 24 855
Zürich: Kornhausbrücke 7, Telephon 57 437

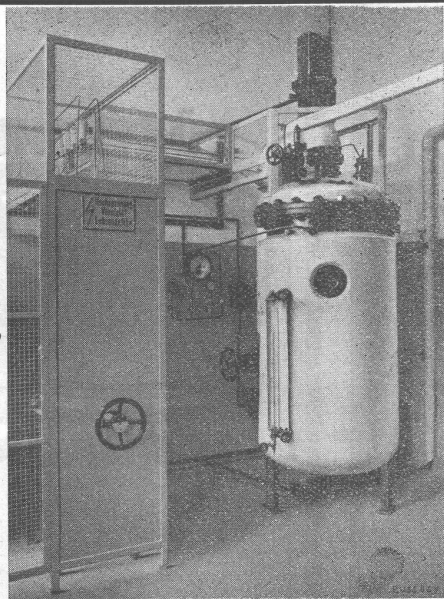


OEDERLIN
Radiatoren



sind erstklassig, formschön,
konkurrenzfähig im Preis

A.-G. OEDERLIN & CIE., BADEN
(Abt. KUPFERRADIATOREN)



Elektrokessel für Wechselstrom 8000 V.

DAMPFKESSEL

jeden Systems für alle Zwecke und jeder Grösse

Umbau unwirtschaftlicher Kesselanlagen

Beratung in allen Dampfkessel- und Feuerungsfragen durch unsere Spezialingenieure mit langjähriger Kesselhaus-Praxis

Unser Grundsatz ist strengste Anpassung der Dampfkesselanlage an die Bedürfnisse des Betriebes

BUSS & BASEL

Probebohrungen

mit ungestörter Entnahme

BRUNNER & Co. ZÜRICH BAUUNTERNEHMER
HOCH- U. TIEFBAU
SCHANZENGRABEN 23 • TELEPHON 7 13 73 /74 /75

KLINKER

braun, rot, gelb für Böden, Wandbelag,
Cheminées, Fassaden

A. G. Verblendsteinfabrik

Lausen

Ständige Ausstellung unserer Erzeugnisse in der SCHWEIZER BAU-CENTRALE ZÜRICH, TALSTRASSE 9, BÖRSENBLOCK (Eintritt frei)

CARL MAIER & CIE., SCHAFFHAUSEN

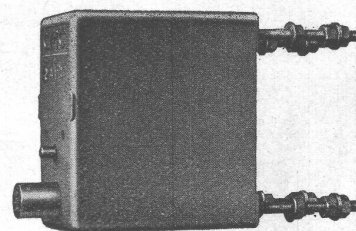
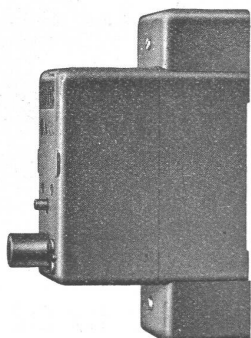
Fabrik elektrischer Apparate und Schaltanlagen

Kleinautomat

für 0,5-1-2-4-6-10-15-20-25 Amp., 500 V, ~
einpolig, mit und ohne Nulleiter,
ersetzen in einem Apparat Schalter und
Sicherung, vereinfachen daher die Instal-
lation und den Unterhalt.

Hohe Abschaltleistung.

Entspricht den Anforderungen des SEV.



Spital Wädenswil / Liegehalle
Schiebefenster

GEILINGER & CO.
Eisenbau—Werkstätten
WINTERTHUR

