

Zeitschrift: Schweizerische Bauzeitung
Herausgeber: Verlags-AG der akademischen technischen Vereine
Band: 113/114 (1939)
Heft: 2

Werbung

Nutzungsbedingungen

Die ETH-Bibliothek ist die Anbieterin der digitalisierten Zeitschriften. Sie besitzt keine Urheberrechte an den Zeitschriften und ist nicht verantwortlich für deren Inhalte. Die Rechte liegen in der Regel bei den Herausgebern beziehungsweise den externen Rechteinhabern. [Siehe Rechtliche Hinweise.](#)

Conditions d'utilisation

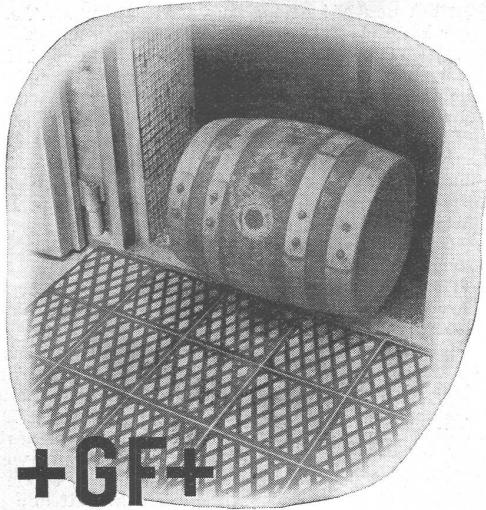
L'ETH Library est le fournisseur des revues numérisées. Elle ne détient aucun droit d'auteur sur les revues et n'est pas responsable de leur contenu. En règle générale, les droits sont détenus par les éditeurs ou les détenteurs de droits externes. [Voir Informations légales.](#)

Terms of use

The ETH Library is the provider of the digitised journals. It does not own any copyrights to the journals and is not responsible for their content. The rights usually lie with the publishers or the external rights holders. [See Legal notice.](#)

Download PDF: 01.04.2025

ETH-Bibliothek Zürich, E-Periodica, <https://www.e-periodica.ch>



+GF+

Hartguss-Platten

der **verschleissfeste** Bodenbelag

⊕ MUSTERSCHUTZ

Bitte verlangen Sie bemusterte Offerte u. Referenzen

**Aktiengesellschaft der Eisen- und Stahlwerke
vormals Georg Fischer, Schaffhausen (Schweiz)**

Verkauf auch durch die Spezialgeschäfte
für die Ostschweiz: Eugen Jeuch & Cie., Zürich,
Zentralschweiz: Glor, Zellweger & Co. A.-G., Basel

G 141



ZEHNDER

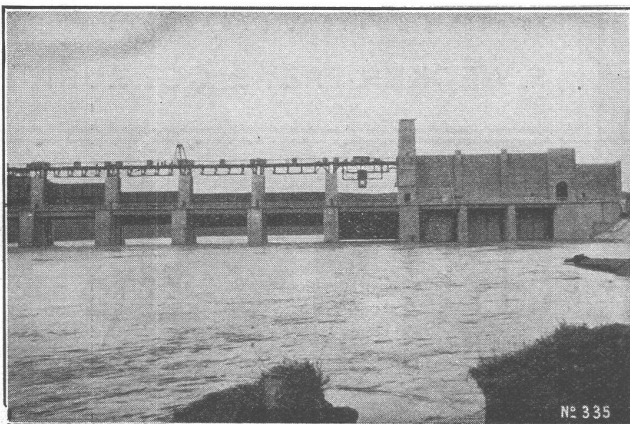
Radiatoren
aus kupferlegiertem,
korrosionswiderstandsfähigem
PATINA-Stahl,
lieferbar
in beliebigen Bauhöhen
und in den Bautiefen
von 62, 100, 136, 173
und 210 mm.
Bis 35% größere Heizleistung
gegenüber anderen Radiatoren

Gebrüder Zehnder
Radiatoren- und Apparatebau
Gränichen bei Aarau

SCHWEIZERISCHE LANDESAUSSTELLUNG 1939

von **ROLL** Gesellschaft der Ludw. von Roll'schen Eisenwerke **GIESSEREI BERN IN BERN** Konstruktionswerkstätten und Eisengiesserei

Schützenanlagen und Wehreinrichtungen



Stauwehr Alcalà del Rio im Guadalquivir, Spanien

Weitere Spezialitäten:

Hebezeuge
Zahnradbahnmaterial
Eisenbahnmaterial
Standseilbahnen
Kabelbaggeranlagen
Allgem. Maschinenbau



Telegramme: Giesserei Bern
Telephon: 2 50 66

Die Abteilung «Soll und Haben» an der Landesausstellung zeigt, dass es an die hundert Schweizer Unternehmen gibt, die von Weltteil zu Weltteil, von Küste zu Küste Handel treiben, zumeist ohne dass die Ware unser Land berührt. Täglich und stündlich sind gewaltige Gütermengen aus fremden Ländern nach fremden Ländern unterwegs, die schweizerischen Kaufleuten gehören. Der aus diesem Transithandel fließende Beitrag an den Ausgleich unserer Zahlungsbilanz erreicht sehr beträchtliche Ziffern. Die Schweiz zählt etwa 6500 exportfähige Industriefirmen, die gesamthaft über 30 000 verschiedene Artikel herstellen! Dazu kommen die grossen Export-Handelsfirmen mit eigenen Niederlassungen in Uebersee. Auf welchen Wegen die Schweizerprodukte ihren Absatz auf dem ganzen Erdball suchen müssen, führt uns eine illustrative Darstellung des Exporthandels vor Augen. Aber die Schweiz verkauft nicht nur, sie ist auch Grossverbraucherin fremder Erzeugnisse. In dieser Rolle der Erschliessung weltweiter Bezugsgebiete, in der Rolle des räumlichen und zeitlichen Ausgleichs präsentiert sich der Import- und Grosshandel. Seine rationell durchgebildete Zusammenarbeit mit dem selbständigen privaten Detailhandel sichert die Güterversorgung unserer Städte und Dörfer bis in den kleinsten Weiler hinaus. Eine der ausgedehntesten Gruppen des Detailhandels ist die Lebensmittelbranche, deren Einkaufsgesellschaften in einer instruktiven Sonderdarstellung den Gedanken des Zusammenschlusses zur mittelständischen Güterbeschaffung, -lagerung, -veredlung und -verteilung. Die Gruppe der Warenhäuser wartet mit einer Darstellung geschichtlicher Entwicklungsformen des Kleinhandels auf und vermittelt einen Einblick in die Funktionen der «Verkaufsstadt unter einem Dach». Das Prinzip des «kürzesten Weges zwischen Produzent und Konsu-

ment», im wirtschaftlichen und technischen Sinn, sucht das Handelssystem der Migros zu verwirklichen. Als Abschluss der Gruppe Handel hat der Besucher Gelegenheit, sich durch einen Kurztrickfilm über die Handelsform des Einheitspreisgeschäftes orientieren zu lassen. Die Organisation einer besondern Gruppe des Handels an der LA war dem Verband «Schweizerwoche» übertragen, der sich im Sinne seiner Aufgabe, die wirtschaftlichen Kräfte des Landes zu koordinieren und unsere Volkswirtschaft allseitig zu fördern, für das Zustandekommen dieses gemeinsamen Werkes einsetzte. Die Sachbearbeitung der einzelnen Darstellungen lag in den Händen der beteiligten Fachorganisationen und Firmen und der Schweizerischen Zentrale für Handelsförderung.

Das englische Stromverteilungsnetz. Das neue Landesnetz der englischen Stromversorgung war im Jahre 1937 über ganz Grossbritannien ausgedehnt worden, und der Jahresbericht des Zentralausschusses für Elektrizität für 1938 zeigt zum ersten Mal die Ergebnisse der kompletten Zentralisierung. Die Eingliederung der Kraftwerke ist vollauf durchgeführt, und die von dem Ausschuss kontrollierten Werke erzeugen jetzt 97,2 % der gesamten englischen Stromproduktion. Die grössten Ersparnisse wurden dadurch erzielt, dass bei der Zusammenarbeit aller Kraftwerke unter einem zentralen Plan bedeutend weniger Anlagen in Reserve gehalten zu werden brauchen, sowie durch die Konzentration der Erzeugung auf die Werke mit den geringsten Kosten. Bis zum Ende des Jahres 1938 betrug das im ganzen Stromsystem ersparte Kapital 22 Millionen Pfund. Das ist fast drei Viertel der ganzen bisherigen Kosten der Fernleitungen und neuen Anlagen, die für die Durchführung des Planes erforderlich waren. Noch grösser sind die Ersparnisse in den Kosten der Stromerzeugung. Die durchschnittlichen Kosten per Einheit lagen im Jahre 1938 um 24 % unter dem Durchschnitt von 1932; bei Einrechnung der Brennstoffkosten war die Ersparnis sogar 37 %.

Wenn eine Oelfeuerung, dann ELCO

Ueber 500 Anlagen im Betrieb. Zentralheizungen, Industriefeuerungen u. gewerbliche Betriebe! Verlangen Sie unseren Prospekt. Vertreter in Zürich, Olten, Bern und Biel.

ELCO

E. LOOSER & CO., OELBRENNER-FABRIK, SARGANS

STÄDT. INGENIEUR-SCHULE

Reichsanerkannt

Strelitz Mecklenbg.

Hochbau, Tiefbau, Stahl- und Betonbau, Heizung und Lüftung. Semestergeld 80 RM. Progr. 63 frei.

65-jähriges Jubiläum 8. — 10. Juni 1940. Ehemalige Studierende werden um ihre Adresse gebeten.

Beginn: Okt. u. März

Masonite-Opaloidplatten

ideale Wandverkleidung für Toilette-Badzimmer

BRAUN-BRÜNING & C^{IE} AG., BASEL

Besichtigen Sie bitte unsere Ausstellung in der Schweizer Baumuster-Zentrale, Zürich 1, Talstrasse 9

ZU VERKAUFEN

1000 m²

Eichenparkettplatten,

Fournierqualität. Occasion.

Rieser Sohn, Holzimport, Nidelbadstr. 2, Zürich.

ASBEST und TALKUM

In allen Sorten, preiswert ab Lager

F. WECKER-FREY & CO. ZÜRICH 2



Wallerdichte Beläge

Spezial-Unternehmen:

Frick-Glass, Zürich-Altstetten

S. T. S.

Schweizer. Technische Stellenvermittlung
Service Technique Suisse de placement
Servizio Tecnico Svizzero di collocamento
Swiss Technical Service of employment

ZÜRICH, Tiefenhöfe 11 — Telefon: 354 26 — Telegramme: INGENIEUR ZÜRICH.
 Für Arbeitgeber kostenlos. Für Stellensuchende Einschreibgebühr 2 Fr. für 3 Monate.
 Bewerber wollen Anmeldebogen verlangen. *Auskunft* über offene Stellen und Weiterleitung von Offerten erfolgt *nur gegenüber Eingeschriebenen*.

MASCHINEN-ABTEILUNG

- 1047 **Betriebs-Techniker**, mit Erfahr. in Blechverarbeitung. Schweiz. S. 4. 2. 39.
 193 **Ingenieur od. Techniker**, Holzfachmann. Kt. Zürich. S. 18. 2. 39.
 393 **Dipl. Maschinen-Ingenieur**, Maschinenfabrik Ostschweiz. S. 8. 4. 39.
 409 **Dipl. Maschinen-Techniker**, Werkst. für Eisenkonstr. Schweiz. S. 8. 4. 39.
 559 **Dipl. Elektro-Ingenieur**, Dänemark. S. 20. 5. 39.
 625 **Heizungs-Ingenieur**, Graubünden. S. 3. Juni.
 719 **Ingenieur od. Techniker**, Schweiz. S. 24. 6. 39.
 729 **Techniker**, als Betriebsmeister. Schweiz. S. 1. 7. 39.
 733 **Gipsmodelleur**, ferner **Pressmeister**. Schweiz. S. 1. 7. 39.
 759 **Maschinen-Techniker**, mit Erfahrungen in Projektierung, Berechnung u. Konstruktion von Transport- u. Förderanlagen. Zentralschweiz.
 761 **Dipl. Elektro-Techniker**, für Konstruktions-Bureau einer Fabrik elektr. Apparate. Zentralschweiz.
 763 **Maschinen-Techniker**, mit elektrotechn. Kenntnissen, für Betriebsbureau eines Press- u. Walzwerkes. Bis 30 Jahre. Schweiz.

- 765 **Maschinen-Techniker**, mit Praxis im Flugzeugbau. Zürich.
 767 **Heizungs-Techniker**, selbständig in Projektierung u. Ausführung. Sofort. Zentralschweiz.
 769 **Dipl. Elektro-Ingenieur od. -Techniker**, für Versuchslokal elektrischer Apparate. Maschinen-Fabrik Ostschweiz.
 771 **Konstrukteur**, selbständig im Bau von Kollektor-Motoren. Ostschweiz.
 773 **Dipl. Maschinen-Techniker**, zur Leitung u. Ausbau der Präzisions-, Stanz- u. Pressabteilung. Kenntnisse der Feinmechanik. Nähe Biel.
 775 **Textil-Techniker**, mit Erfahrungen in Spinnerei u. Wollweberei, ledig. Chile. (Südamerika).

BAU-ABTEILUNG

- 726 **1 bis 2 Ingenieure**, Stettin (Deutschland). S. 1. 7. 39.
 730 **Dipl. Ingenieure, ev. Tiefbau-Techniker**, Ostmark. S. 1. 7. 89.
 736 **Bauführer**, mit Erfahrungen im kathol. Kirchenbau. Sofort. Schweiz.
 738 **Bauführer**, mit Praxis in Arch.-Bureau. Sofort. Schweiz.
 740 **Eisenbeton-Techniker**, für allgem. Arbeiten. Basel.
 750 **Tiefbau-Techniker**, für Brückenbau.
 754 **Hochbau-Techniker**. Sofort. Arch.-Bureau Zürich.
 756 **Hochbau-Techniker**, für grösseres Bauobjekt. Baldigst. Hamburg.
 758 **Kultur- od. Bau-Ingenieur**, mit Praxis in Kanalisation u. Wasserversorgung. Vermessungspraxis. Baldigst. Kt. Zürich.
 760 **2 Dipl. Tiefbau-Techniker**, für allgemeinen Tiefbau, insbesondere Strassen- u. Kanalbauten. Linz a. d. Donau.
 762 **Dipl. Kultur- ev. Bau-Ingenieur**, sowie **Dipl. Tiefbau-Techniker**, mit Praxis im Wasser- od. Kulturbau. Weimar.

Wir suchen für die selbständige Leitung unseres Druckereimaschinen-Bureau erfahrenen, gesetzten

Konstrukteur

nicht unter 30 Jahren, der unser Fabrikationsprogramm: Stopfzylinder-Schnellpressen und Frontbogenautomaten zu bearbeiten und weiterentwickeln in der Lage ist. Bei zufriedenstellendem Erfolg Lebensstellung. Nur über gediegene, nachweisbare Praxis verfügende Herren wollen ihr selbstgeschriebenes Angebot nebst Lichtbild an die L. LANG MASCHINENFABRIKS A.-G., BUDAPEST 62, Postfach 32, einsenden.

GESUCHT:

Ingenieure oder Techniker

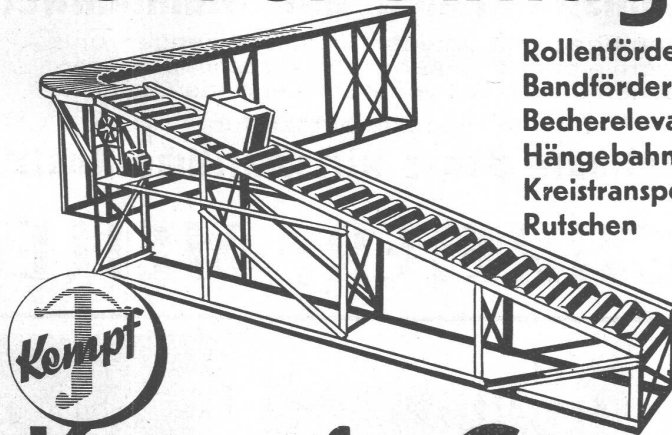
Wenn möglich Piloten (Offiziere des Auszuges), mit praktischer Erfahrung im Flugzeugbau. Eintritt baldmöglichst. Anmeldungen mit Lebenslauf, Zeugnisabschriften, Photo, Angabe von Referenzen, der Gehaltsansprüche, der militärischen Verhältnisse und des frühesten Eintrittstermines sind an die

Kriegstechnische Abteilung in Bern
zu richten.

Zu verkaufen

ca. 18 000 m² **Bauland mit moderner Villa**. Auskunft Villa Waldegg, Uitikon a. Albis, Telefon 5 39 31.

Förder-Anlagen



Rollenförderer
 Bandförderer
 Becherelevatoren
 Hängebahnen
 Kreistransporteur
 Rutschen

Telefon
 Nr. 51.167

Kempf & Co Herisau

Gesucht

Ingenieur od. Tiefbautechniker,

als Bauleitung für Stollenbau, nach Kt. Graubünden. In Frage kommt nur energischer Praktikant mit reifer Erfahrung.

Eintritt sofort. Offerten mit Zeugnisabschriften und Referenzen unter Chiffre G. H. 181 an Guggenbühl & Huber, Verlag, Zürich.

WER

NICHT INSERIERT
 WIRD VERGESSEN

Baden

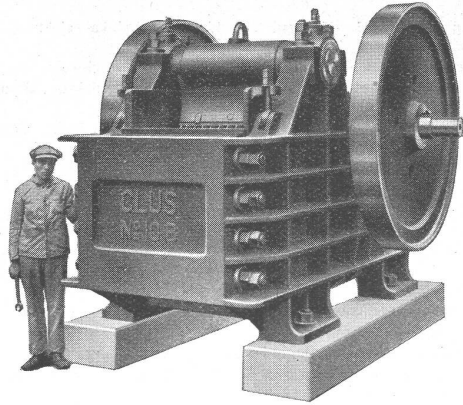
bei
 Zürich

(23 Km., 20 Min.)

für AUSSPANNUNG und BADEKUR, für Sitzungen und Anlässe, für Besuch der LANDES-AUSSTELLUNG

Grd. Hotel Quellenhof mit Restaurant

Ruhige Lage. Grosser Park. 100 Betten. Gepflegte Küche. Mässige Preise. Zimmer Fr. 5.— bis 9.—, Pension von Fr. 12.50 an. Eigene Thermalquellen u. Bäder im Hause. Es empfiehlt sich E. ROHR, Direktor (früher Karerseehotel)



HOCHLEISTUNGS-STEINBRECHER „CLUS“

Ein- und Zweischwingenbrecher
Kreisel-, Vor- und Reduktionsbrecher
Sandwalzwerke, Sortier- und Waschmaschinen
Unterwasser-Wasch- und Sortiermaschinen
Vibrationssiebe etc.

Komplette Sand- und Kiesaufbereitungsanlagen für alle Leistungen und Ansprüche

Beratung und Kostenvoranschläge bereitwilligst

ROBERT AEBI & CIE., A.G., ZÜRICH

Ingenieurbureau und Maschinenfabrik

Telephon 3 17 50

Zweigniederlassung in Zollikofen/Bern

An der LA in Zürich beteiligt: Abtlg. 25.2: Strassenbaumaschinen, Abtlg. 37.10: Baummaschinen

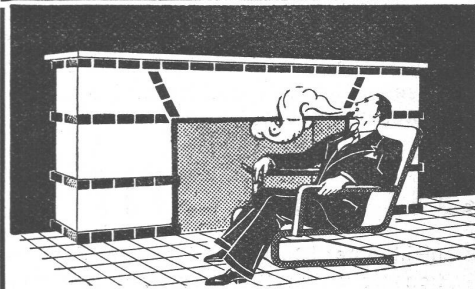


die anerkannt beste Lackfarbe der Welt

Hochglänzend und Matt

Generalvertreter für die Schweiz:

G. HÄSSIG, St. Albanvorstadt 12, BASEL



BODMER Cheminées

ziehen überall gut und bringen Bequemlichkeit

Ausführung in

Keramik
Klinkern
Naturstein
Marmor

Neue und antike Kachelöfen
Neueste Dauerbrandöfen

Gustav Bodmer & C^{ie}

ZÜRICH 8 • Holbeinstrasse 22 • Telephon 2 12 73

KATALYT-SCHUTZANSTRICHE

KATALYT



TEL. 92 70 37

für Eisenkonstruktionen und Stahlbauwerke

Grundierungen mit intensiv rostschtzender und rostabsorbierender Wirkung. Deckanstriche in verschiedenen Grautönen von höchster Wetterfestigkeit

Unsere Produkte bürgen für

äusserst haltbare daher wirtschaftliche Anstriche

BOPP & SCHREIER, MEILEN



Zäune

aus Holz, Eisen und Drahtgeflecht

ZAUN-FABRIK J. MÜLLER & CO.

LÖHNINGEN (Schaffhausen), Telephon 85.17

ZÜRICH, Bucheggstr. 24, Telephon 62.845

ST. GALLEN, Leonhardstr. 41, Telephon 25.386



CLICHÉS jeder Art

W. Schneeberger
CLICHE-ANSTALT

Zürich 1, Brandschenkestr. 20

Telephon: 7 28 99