

Zeitschrift: Schweizerische Bauzeitung
Herausgeber: Verlags-AG der akademischen technischen Vereine
Band: 113/114 (1939)
Heft: 4

Titelseiten

Nutzungsbedingungen

Die ETH-Bibliothek ist die Anbieterin der digitalisierten Zeitschriften. Sie besitzt keine Urheberrechte an den Zeitschriften und ist nicht verantwortlich für deren Inhalte. Die Rechte liegen in der Regel bei den Herausgebern beziehungsweise den externen Rechteinhabern. [Siehe Rechtliche Hinweise.](#)

Conditions d'utilisation

L'ETH Library est le fournisseur des revues numérisées. Elle ne détient aucun droit d'auteur sur les revues et n'est pas responsable de leur contenu. En règle générale, les droits sont détenus par les éditeurs ou les détenteurs de droits externes. [Voir Informations légales.](#)

Terms of use

The ETH Library is the provider of the digitised journals. It does not own any copyrights to the journals and is not responsible for their content. The rights usually lie with the publishers or the external rights holders. [See Legal notice.](#)

Download PDF: 17.03.2025

ETH-Bibliothek Zürich, E-Periodica, <https://www.e-periodica.ch>

SCHWEIZERISCHE BAUZEITUNG

WOCHENSCHRIFT FÜR ARCHITEKTUR / INGENIEURWESEN / MASCHINENTECHNIK
REVUE POLYTECHNIQUE SUISSE

ORGAN DES SCHWEIZERISCHEN INGENIEUR- UND ARCHITEKTEN-VEREINS
UND DER GESELLSCHAFT EHEMAL. STUDIERENDER DER EIDG. TECHN. HOCHSCHULE
GEGRÜNDET 1883 VON ING. A. WALDNER / HERAUSGEGEBEN VON ING. C. JEGHER

Vereins-Mitglieder, beim Verlag: Schweiz 32 Fr.,
Ausland 40 Fr. jährl.; Nicht-Mitglieder: Schweiz
40 Fr.; Ausland 50 Fr., postamtlich abonniert
40 Fr. zuzüglich Gebühren. / Einzel-Nr. 1 Fr.

VERLAG C. & W. JEGHER, ZÜRICH
Dianastrasse 5 / Postdeck VIII 6110
Telephon: 34507 ■ In Kommission
bei Rascher & Cie., Zürich u. Leipzig

Anzeigen durch GUGGENBUHL & HUBER,
Zürich, Hirschengraben 20, Postdeck VIII 26415,
Telephon 27816 / Der Anzeigen-Preis beträgt
pro ganze Seite 240 Fr., Rabatte nach Tarif

SULZER-STAUB-ABSCHIEDER

System van Tongeren

für Industrie- und Gewerbeanlagen aller Art

GEBRÜDER SULZER AKTIENGESELLSCHAFT, WINTERTHUR

SCHINDLER-GERÄUSCHLOS ZUVERLÄSSIG

AUFZÜGE

SCHINDLER & C^{IE}, A.G.
LUZERN. GEGR. 1874

8810

MAMMOUTH



Asphalt-Emulsion AG Zürich

Telephon 58.866

erstellt zuverlässig

Löwenstrasse 11

Carton bitumé



TURICUM
exempt de goudron

Tissu asphalté **Terrassen, Flachdächer, Grundwasser-Isolierungen**

KLINKER

braun, rot, gelb für Böden, Wandbelag,
Cheminées, Fassaden

A. G. Verblendsteinfabrik

Lausen

Ständige Ausstellung unserer Erzeugnisse in der SCHWEIZER BAU-CENTRALE ZÜRICH, TALSTRASSE 9, BÖRSENBLOCK (Eintritt frei)

Vollständige ZEICHEN-EINRICHTUNGEN

Zeichentische, Zeichenmaschinen, Zeichen-Registaturen und -Schränke,
Plan-Einfassverfahren, Bogenlampen, Lichtpause- u. Kopier-Einrichtungen
Sämtliches Zeichenmaterial wie Zeichen-Papiere, -Geräte, -Instrumente,
Normalienblätter, Reisszeuge und Reissbretter, Rechenschieber.

Gebrüder Scholl AG Zürich Poststrasse 3 Tel. 35710

Seit
1865

Scholl

Omegal

OMEGA-WERKE A. G., REINACH-BASEL

Telefon 6 22 07

Schützt das Holz

Prospekte und Muster gratis

Wilh. Schulte, Kom.-Ges.
 Schlossfabrik, **Schänis**

 Bauschlösser jeder Art. Spezialität: Einsteckende Zimmertür-
 u. Haustürschlösser, mit Ziffer- od. mit Chubbsschlüsseln.
Zylinderschlösser, Marke „Säntis“. Anfertigung v. Schlös-
 sern nach Zeichnung, oder besonderen Angaben.

HALT!

 Keine Oelfeuerung, ohne vorher auch die
 vollautomatischen ELCO-Brenner zu prüfen.
 Ueber 600 Anlagen im Betrieb, glänzende
 Referenzen von Hausbesitzern aus Industrie
 u. Gewerbe. Verlangen Sie unsern Prospekt.
 Vertreter in Zürich,
 Olten, Bern und Biel

E. Looser & Co., Oelbrenner-Fabrik, Sargans-
ASBEST und TALKUM

In allen Sorten, preiswert ab Lager

F. WECKER-FREY & CO. ZÜRICH 2

Besuchen Sie die

Zweite Aluminium-Tagung

an der

Eidgen. Techn. Hochschule Zürich
12. bis 14. September 1939

 Bedeutende in- und ausländische Fachleute
 berichten in 30 Vorträgen über den neuesten
 Stand der Aluminium-Forschung, -Erzeugung,
 -Verarbeitung und -Verwendung.

 Verlangen Sie das ausführliche Programm
 von Prof. Dr. A. v. ZEERLEDER, Neuhausen
 a. Rhf. Anmeldungen mögl. bis 1. Aug. 1939.

HOTEL
HABIS-ROYAL

Bahnhofplatz

ZÜRICH

RESTAURANT

SITZUNGSZIMMER


H. HEER & CO.
OLTEN

 SPEZIALITÄT:
Gelochte u. gepresste Bleche
 in sämtlichen Metallsorten

STÄDT. INGENIEUR-SCHULE

Reichsanerkannt

Strelitz Mecklenbg.

 Hochbau, Tiefbau, Stahl- und Betonbau, Heizung
 und Lüftung. Semestergeld 80 RM. Progr. 63 frei.

 65-jähriges Jubiläum 8. — 10. Juni 1940. Ehemalige Studierende
 werden um ihre Adresse gebeten.

Beginn: Okt. u. März

MD


STAHL
Fenster

 Gebr. Tuchschild, Frauenfeld
 Zürich, Löwenstr. 19, Tel. 32301

Baden

 für AUSSPANNUNG und BADEKUR, für Sitzungen und Anlässe, für Besuch der LANDES-
 AUSSTELLUNG

 bei
 Zürich
 (23 Km., 20 Min.)

Grd. Hotel Quellenhof mit Restaurant

 Ruhige Lage. Grosser Park. 100 Betten. Gepflegte Küche. Mässige Preise. Zimmer Fr. 5.— bis 9.—, Pension von
 Fr. 12.50 an. Eigene Thermalquellen u. Bäder im Hause. Es empfiehlt sich E. ROHR, Direktor (früher Karerseehotel)

KELLER & CIE., A.-G., ZIEGELEIEN, PFUNGENmit Werken in **PFUNGEN** und **WINTERTHUR-DÄTTNAU**

sowie die alliierten Fabriken:

DACHZIEGELWERK FRICK **ZIEGELFABRIK KOELLIKEN A.-G.****ZIEGELEI PARADIES** bei Schaffhausen

empfehlen ihre vorzüglichen Ton-Produkte

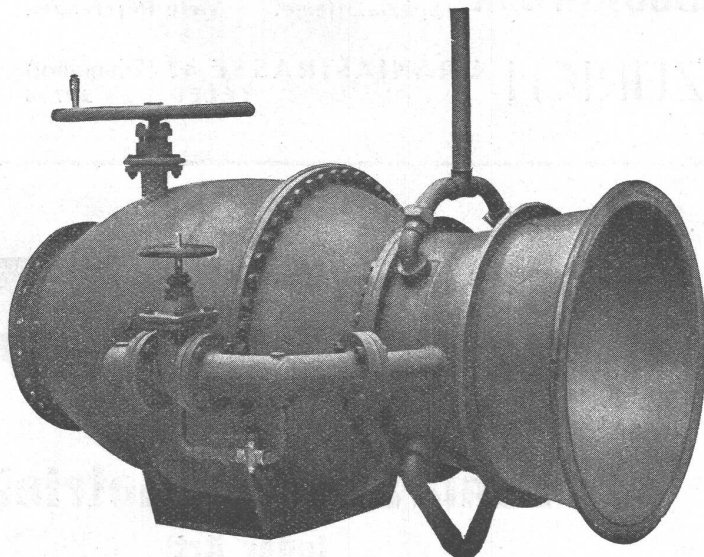
von **Roll**Gesellschaft der
Ludw. von Roll'schen Eisenwerke

baut im

EISENWERK KLUS

Klus (Solothurn)

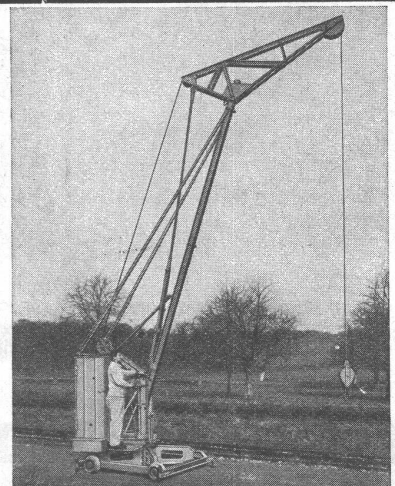
seit mehr als 50 Jahren

Freilass-Regulierschieber
zu einem Staudamm.**Rohrverschlüsse**für alle industriellen
Bedürfnisse.Bewährte Ausführungen für Wasser-
kraftanlagen.**KLEIN-KRAN RACO**

Diese hervorragend gute und von allen seinen vielen Besitzern bestens beurteilte Baumaschine eignet sich für alle Hubarbeiten im Hoch- und Tiefbau. Der Patent-Kleinkran RACO ist von grundsolider Bauart, zuverlässig im Betriebe, standsicher und sehr leistungsfähig.

Prospekte bereitwilligst.

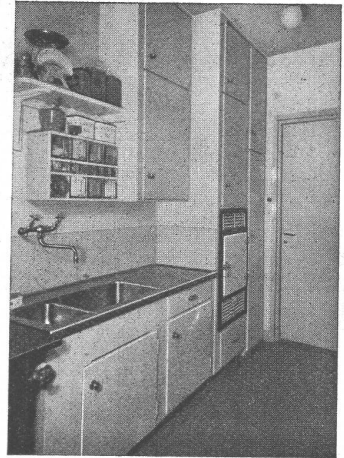
Fabrikation und Verkauf durch

ROBERT AEBI & CIE. A.G., ZÜRICHINGENIEURBUREAU UND MASCHINEN-FABRIK Tel. 31.750
ZWEIGNIEDERLASSUNG IN ZOLLIKOFENAn der LA in Zürich beteiligt: Abteilung 25.2: Strassenbau-
Maschinen, Abteilung 37.10: Baumaschinen

7 Vorzüge, die nur der *Electrolux*-Kühlschrank bietet:



1. **Ohne Motor!** daher keine Abnutzung, kein Verschleiss und dadurch bedingte Reparaturen. Vollautomatisch.
2. **Völlig lautloser Betrieb**, weil motorlos. Radiostörfrei.
3. **Vollautomatischer Betrieb**.
4. **Jederzeit regulierbare Kälteleistung**.
5. Drei Betriebsmöglichkeiten nach Wunsch: Mittels **elektr. Strom**, mittels eines kleinen **Gassparflämmchens** oder mittels **Petroleum**.
6. **Billigster Betrieb**, weil Sie unter den genannten drei Betriebsmöglichkeiten die wirtschaftlichste wählen können.
7. **Neun verschiedene Modelle**, vom kleinsten bis zum grössten, darunter der billigste derzeit überhaupt erhältliche Kühlschrank.

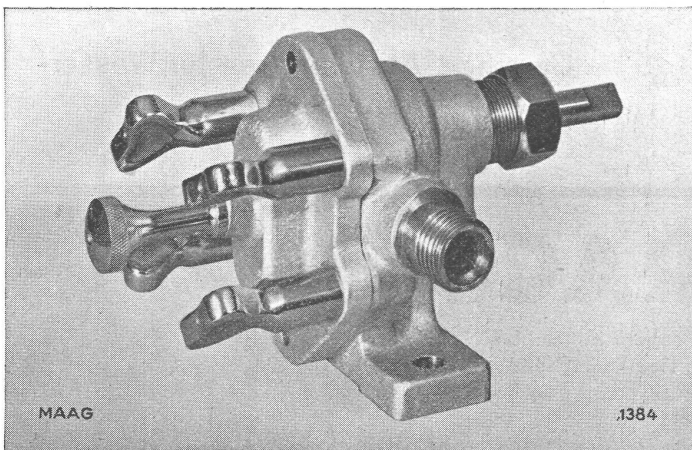


Hunderte von Patente sind mit dem motorlosen Electrolux-Kühlsystem verknüpft, hinter denen jahrzehntelange Forschungstätigkeit und Laboratoriumsarbeit stecken.

Ob freistehend oder Einbauschrank verlangen Sie auf jeden Fall unsere Spezialofferte. Viele Referenzen

ELECTRO LUX AG., ZÜRICH URANIASTRASSE 40 (Schmidhof)
TELEPHON 5 27 56

MAAG ZAHNRÄDER



MAAG

.1384

Maag-Zahnradpumpe Type MP-45 zur Förderung von Kondensmilch

Zahnräder und -Getriebe
jeder Art

Präzisionszahnradpumpen

Verzahnung gehärtet und geschliffen;
Fördermengen bis 3000 l/min. Drücke
bis 50 at.

Spezialausführungen

aus rostfreiem Stahl, für Milch, Fruchtsäfte, Bier etc. Leichte Reinigungsmöglichkeit. Hygienisch.

MAAG-ZAHNRÄDER AKTIENGESELLSCHAFT, ZÜRICH