

**Zeitschrift:** Schweizerische Bauzeitung  
**Herausgeber:** Verlags-AG der akademischen technischen Vereine  
**Band:** 113/114 (1939)  
**Heft:** 21

## **Werbung**

### **Nutzungsbedingungen**

Die ETH-Bibliothek ist die Anbieterin der digitalisierten Zeitschriften. Sie besitzt keine Urheberrechte an den Zeitschriften und ist nicht verantwortlich für deren Inhalte. Die Rechte liegen in der Regel bei den Herausgebern beziehungsweise den externen Rechteinhabern. [Siehe Rechtliche Hinweise.](#)

### **Conditions d'utilisation**

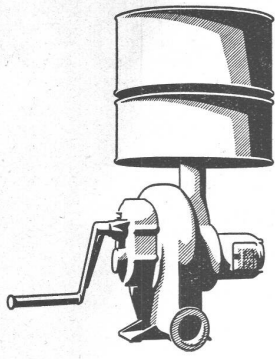
L'ETH Library est le fournisseur des revues numérisées. Elle ne détient aucun droit d'auteur sur les revues et n'est pas responsable de leur contenu. En règle générale, les droits sont détenus par les éditeurs ou les détenteurs de droits externes. [Voir Informations légales.](#)

### **Terms of use**

The ETH Library is the provider of the digitised journals. It does not own any copyrights to the journals and is not responsible for their content. The rights usually lie with the publishers or the external rights holders. [See Legal notice.](#)

**Download PDF:** 02.04.2025

**ETH-Bibliothek Zürich, E-Periodica, <https://www.e-periodica.ch>**



## Für Schutzräume

komplette Lüftungs-Einrichtungen

mit Gebläsen, Gas- und Schwebstoff-Filtern, Rosettenschiebern, Lüftungs- und Ueberdruckventilen, sowie den nötigen Kontrollapparaten

Ventilatoren für Motor-, Pedal- und Handantrieb



H. Meidinger & Cie., Basel 4

## E. FATZER A.-G., Drahtseilfabrik, ROMANSHORN

Gegr. 1836

„Defag-Lay“

Unsere bestbewährten 2 Spezial-Macharten

„Defag-Spiro“

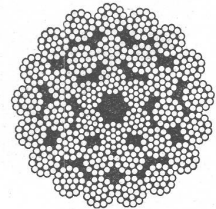


drallarme und spannungs-  
freie Normal-Litzen-  
Konstruktion

Unser Anteil an der Verseilung der durch die Vereinigten Drahtwerke A.-G. in Biel gelieferten **Pflugstahldrähte für die Z. S. S. B.:**

1. **1 × 2085 m Hilfseil**, 14 mm Ø, 6 × 19 Seale, Machart: „Defag-Lay“, **Albertschlag**; während des Fabrikationsprozesses **warm imprägniert**, effektive Bruchfestigkeit = Kg. 13200.

2. **4 × 75 m Spanngewichtseile**, 44 mm Ø, 15 + 9 + 3 × 19 × 1,45 mm, Machart: „Defag-Spiro“, mit **9 + 3 warm imprägnierten Faserstoffeinlagen**, effektive Bruchfestigkeit = Kg. 128000.



torsionsfreie Litzen-spiral-  
konstruktion mit Faser-  
stoffeinlagen

**WASSERTURBINEN  
ALLER SYSTEME  
REGULATOREN**



Laufwerk einer  
KAPLAN-TURBINE  
Durchmesser 2700 mm

**EISENKONSTRUKTIONEN / BRÜCKENBAU  
EISENBAHMATERIAL  
LUFTSEILBAHNEN  
HEBEZEUGE  
TRANSPORTANLAGEN  
KESSELSCHMIEDE / ROHRLEITUNGEN  
APPARATE AUS ROSTFREIEM STAHL  
SCHLACHTHOFEINRICHTUNGEN  
EISEN- UND BRONCE-GIESSEREIEN**

**ATELIERS DE CONSTRUCTIONS MÉCANIQUES DE VEVEY S.A.**

TELEPHON: 5 31 67 / 68

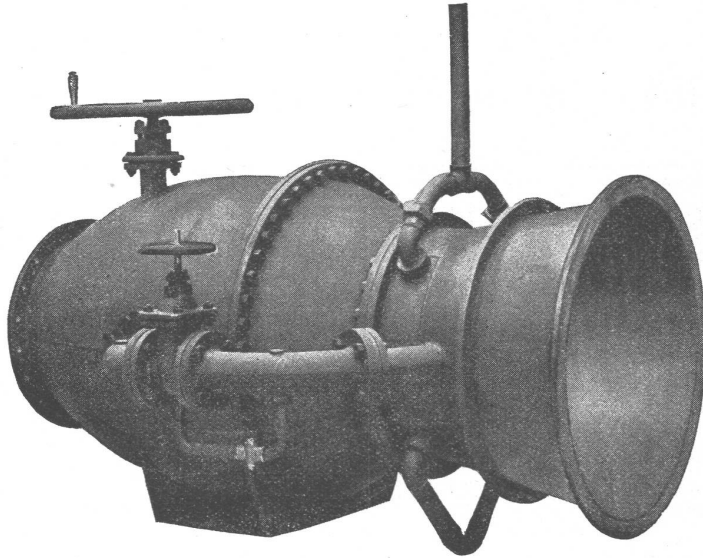
Von **Roll**

Gesellschaft der  
Ludw. von Roll'schen Eisenwerke

baut im  
**EISENWERK KLUS**

Klus (Solothurn)

seit mehr als 50 Jahren



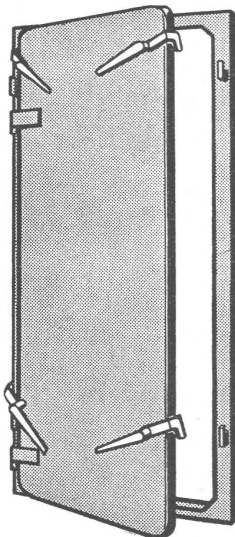
Freilass-Regulierschieber  
zu einem Staudamm.

**Rohrverschlüsse**

für alle industriellen  
Bedürfnisse.

Bewährte Ausführungen für Wasser-  
kraftanlagen.

**Gasschutz-Türen**



Normalgrösse  
80 x 185 cm  
mit Einzelhebeln  
oder Zentralverschluss  
je nach Anzahl und  
Ausführung  
**Fr. 200.- bis Fr. 240.-**

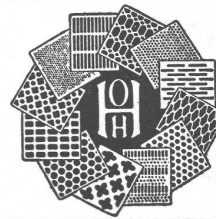
Abschlüsse und Gitter  
für

**Notausstieg-  
Öffnungen**

**Geilinger & Co. Winterthur**

**ASBEST und TALKUM**

In allen Sorten, preiswert ab Lager  
**F. WECKER-FREY & CO. ZÜRICH 2**



**H. HEER & CO.  
OLTEN**

**SPEZIALITÄT:**  
**Gelochte u. gepresste Bleche**  
in sämtlichen Metallsorten



Messe  
Bern  
Gurtengasse 3  
Telephon  
20.082

Eintritt frei

**Architekten  
Baumeister und Handwerker**

finden für Neubau, Umbau und Renovationen die diesbezüglichen  
Materialien und Baustoffe in der Dauerausstellung für zeitgemässe  
Bauprodukte.

**BAU-MESSE BERN** Gurtengasse 3  
Teleph. 2 00 82

**S. T. S.**

**Schweizer. Technische Stellenvermittlung**  
**Service Technique Suisse de placement**  
**Service Tecnico Svizzero di collocamento**  
**Swiss Technical Service of employment**

ZÜRICH, Tiefenhöfe 11 — Telefon: 35426 — Telegramme: INGENIEUR ZÜRICH.  
 Für Arbeitgeber kostenlos. Für Stellensuchende Einschreibgebühr 2 Fr. für 3 Monate.  
 Bewerber wollen Anmeldebogen verlangen. *Auskunft* über offene Stellen und Weiterleitung von Offerten erfolgt *nur gegenüber Eingeschriebenen*.

**MASCHINEN-ABTEILUNG**

- 603 **Dipl. Maschinen-Ingenieur**, als Konstr.-Assistent einer Techn. Hochschule.
- 809 **Maschinen-Techniker**, als Konstrukteure im Elektroapparatebau. Schweiz.
- 1037 **Maschinen-Techniker**, Kl. Masch.-Fabrik Kl. Zürich. 21. 10.
- 1049 **Fachmann**, für Cacao- u. Chocولاتpulver-Fabrikation. Schweiz. 28. 10.
- 1059 **Dipl. Masch.-Ingenieur ev. Maschinen-Techniker**, n. Chile. 28. 10.
- 1065 **Maschinen-Techniker**, für Konstr.-Bureau. Maschinenfabrik Schweiz. 4. 11.
- 1067 **Maschinen-Techniker**. Deutsche Schweiz. 4. 11.
- 1069 **Techniker ev. Ingenieur**, f. Elektro-Wärmefach u. Industrieofenbau. 4. 11.
- 1081 **Dipl. Maschinen-Ingenieur**, als Assistent. Spanien. 4. 11.
- 1083 **Dipl. Maschinen-Techniker**, für Textilmaschinenbau. 4. Nov.
- 1101 **Textil-Techniker**, f. technische Leitung einer Baumwollspinnerei u. -Weberei. Bezahlte Hin- u. Rückreise, mehrjähr. Vertrag. Schweizer Firma in Columbien. Offerten auf Flugpostbewerbformularen der S.T.S.

- 1103 **Dipl. Elektro-Techniker**, Praxis im Rundsprachwesen. Baldigt. Zürich.
- 1107 **Maschinen-Techniker**, als Werkmeister. Bis 40 J. Baldmöglichst. Nähe Zürich.
- 1109 **Techn. Angestellter**, mit Kenntnissen der Hausinstallationen (elektr.). Sofort. Ostschweiz.
- 1113 **Ingenieur od. Techniker**, mit Praxis in Verkaufsfragen. Deutsch, Französ., ca. 40 Jahre. Unternehmen der Metallbranche. Ostschweiz.
- 1115 **Elektro-Techniker**, mit Praxis in Hausinstallationen. Sofort. Elektr.-Werk. Zentralschweiz.

**BAU-ABTEILUNG**

- 1032 **Dipl. Bau-Ingenieur**, selbständig in Statik, für Eisenbetonbau, n. Sao Paulo (Brasilien). Reise zu Lasten des Bewerbers. Offerten auf Flugpostbewerbformularen S.T.S.
- 1046 **Mineral-Geologe**, mit Praxis, für d. Landwirtschafts- u. Industrie-Ministerium eines südamerikan. Staates. 2 bis 3 jähr. Kontrakt, bezahlte Hin- u. Rückreise.
- 1056 **Dipl. Bau-Ingenieur**, für Eisenkonstruktionen u. Stahlbau. Ostschweiz.
- 1104 **Bauführer**. Sofort. Architektur-Bureau Zürich.
- 1106 **Dipl. Tiefbau-Techniker ev. Ingenieur**, Praxis in Strassen- u. Stollenbauten. Sofort. Schweiz.
- 1108 **Bauführer**, mit Praxis, selbständig, ferner **Bautechniker**. Sofort. Architektur-Bureau Zürich.
- 1110 **Plusieurs ingénieurs ou techniciens**, parlant français, pour construction d'usines hydro-électriques, station de transformation, lignes électr. en France.

**Offene Stelle beim Eidg. Amt für Verkehr.**  
**INSPEKTOR,**  
**event. Kontrollingenieur I. od. II. Klasse.**

**Erfordernisse:** Elektroingenieur mit abgeschlossener technischer Hochschulbildung, Kenntnisse im Bau von Starkstromanlagen und Eisenbahnrollmaterial sowie im Zugförderungsdienst. Beherrschung zweier Landessprachen, Kenntnis der dritten.

**Besoldungen:** Inspektor: 9000 bis 12600 Fr., Kontrollingenieur I 8000 bis 11600 Fr., Kontrollingenieur II 6500 bis 10100 Fr. nebst den gesetzlichen Zulagen, jedoch unter Abzug des von der Bundesversammlung beschlossenen Lohnabbaues.

Schriftliche Anmeldung begleitet von curriculum vitae und Ausweisen über Studium und praktische Tätigkeit bis 10. Dezember 1939 an das Eidg. Amt für Verkehr in Bern.

**Tiefbautechniker-Bauführer**

ges. Alters, sucht Beschäftigung bei Vorarbeiten, Bau oder sonstwie. Beste Referenzen. Bahnbau, Kraftwerkbau, Plan- und Vorarbeiten, Festungsbau und andern Anlagen. — Gefl. Offerten unter Chiffre G. H. 204 an Guggenbühl & Huber, Verlag, Zürich.

**SCHULAMT DER STADT ZÜRICH.**

**Stellen - Ausschreibung**

An der baugewerblichen Abteilung der Gewerbeschule Zürich ist auf Frühjahr 1940 die Stelle eines

**LEHRERS**

für

**Konstruktionslehre, Fachzeichnen, Baustoffkunde, Baustatik, Darstellende Geometrie, Schattenlehre und Perspektive**

neu zu besetzen.

**Erfordernisse:** Hochschul- eventuell auch Technikumbildung als Architekt und mehrjährige Praxis, guter Gesundheitszustand.

Bewerber, die bereits an einer Gewerbe- oder Bauschule Unterricht erteilt haben, erhalten den Vorzug. Mit der Lehrstelle kann eventuell, bei entsprechender Reduktion der Pflichtstundenzahl, das Amt des Abteilungsvorstehers verbunden werden.

**Besoldung:** Fr. 6,820.— bis Fr. 10,150.— (Vorsteherzulage Fr. 550.—); Pensions- und Hinterbliebenenversicherung, sowie Anrechnung bisheriger Tätigkeit sind durch Verordnung geregelt.

Mit der Wahl ist die Verpflichtung zur Wohnsitznahme in der Stadt Zürich verbunden.

Bewerbungen mit Darstellung des Lebens- und Bildungsganges und den erforderlichen Ausweisen über die bisherige Tätigkeit sind bis zum 20. Dezember 1939 mit der Aufschrift „Lehrstelle an der Gewerbeschule“ versehen dem **Vorstande des Schulamtes der Stadt Zürich** einzureichen.

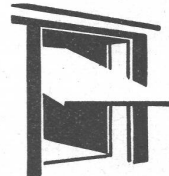
Nähere Auskunft erteilt die Direktion der Gewerbeschule, Ausstellungsstrasse 60, Zimmer Nr. 225, Telefon 3 87 24.

Zürich, den 15. November 1939.

**Der Schulvorstand.**

**Tief-Bohrungen für Wasser-**  
 gewinnung u. Baugrund-Untersuchungen  
**Filterbrunnen**

**E. BOSSHARD & Co**  
**ZÜRICH 1**  
 SCHANZENGRABEN 41



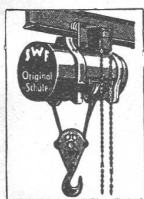
**KISSLING-TORE**

Neuzeitliche, patentamtlich geschützte Konstruktion, für Garagen, Hallenbauten, Magazine etc.

**Solid! Billig!**

Als Kipptor, als Schiebetor, als gekuppelte, zweiflügelige Tore mit automatischer Arretierung. Prospekte.

**H. KISSLING**  
**Eisenbau A.G. BERN**



**SWF Elektrozüge** Org. Schüle

Ortsfest und fahrbar mit und ohne Feinsteuerung  
 150 bis 10000 kg Tragkraft

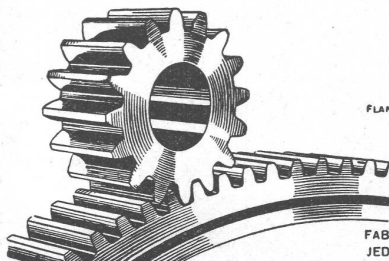
**SWF Süddeutsche Waggon- und Förderanlagen-Fabrik G. m. b. H. & Co., München 25**

Generalvertreter für die Schweiz:

**FRITZ SCHREIBER, Dipl.-Ing., THALWIL**  
 a. Landstr. 141 Tel. 92 10 66

*Gelenkketten jeder Art*  
*anerkannt gut u. preiswert*  
*Kettenräder*  
 gefl. Preisliste verlangen

**Gelenkkettenfabrik**  
 in Luzern A.G.  
 Tel. 21696 u. 24565



FLANKENSCHLIFF NACH SYSTEM „MINERVA“

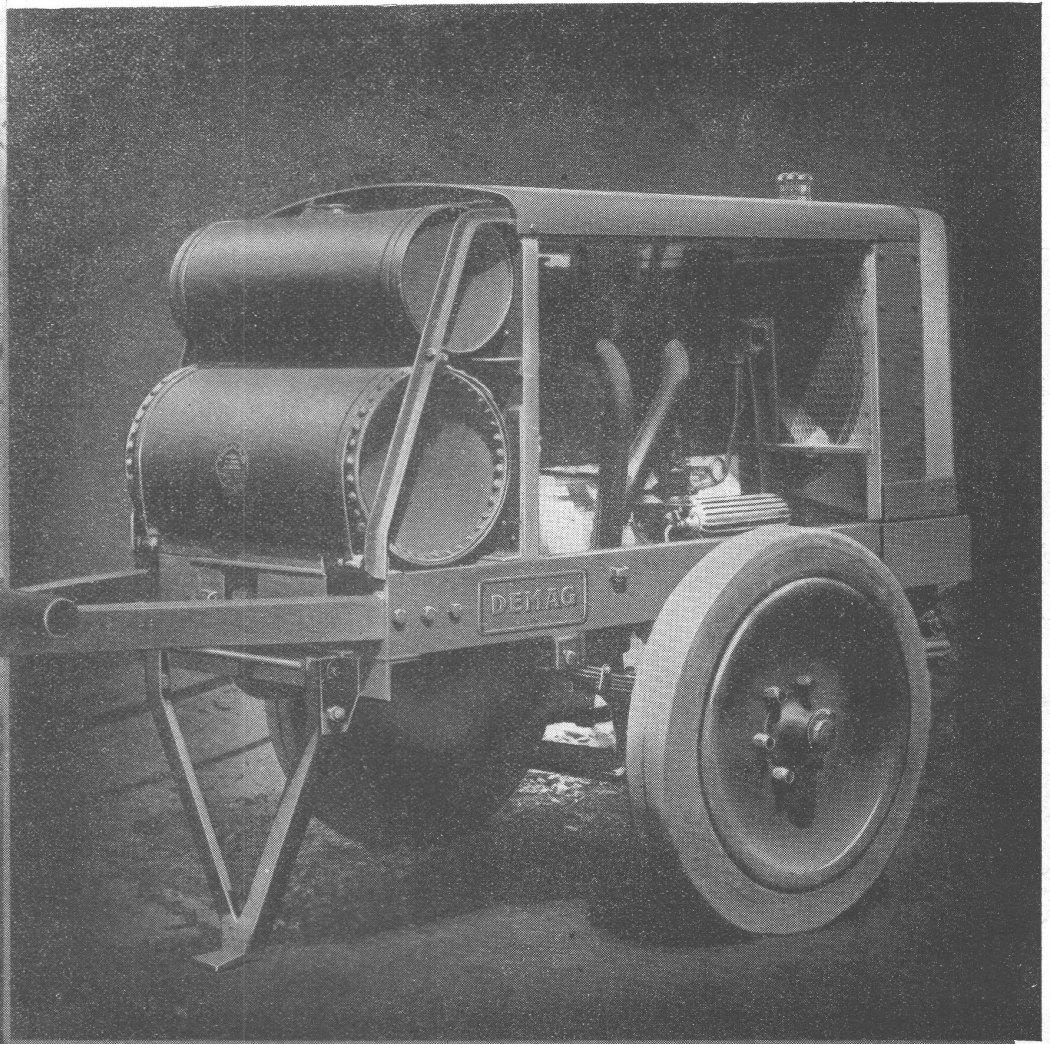
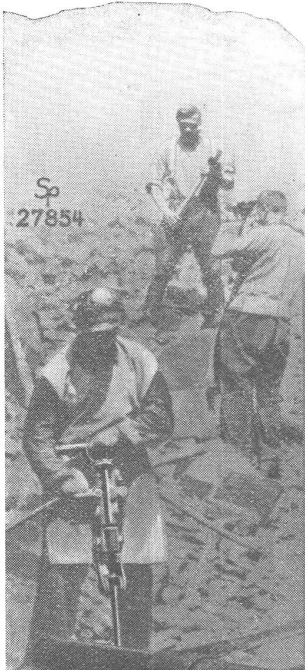
**ZAHNRÄDER FABRIK**

FABRIKATION VON ZAHNRÄDERN FÜR JEDEN VERWENDUNGSZWECK

**SAUTER, BACHMANN & CO**  
**NETSTAL** TELEFON 4.44



# Der Diesel-Kompressor für alle Druckluft-Werkzeuge



# DEMAG

*Duisburg*

Ingenieur-Bureau H. VERSELL, WALLISELLEN-ZÜRICH, Eigenheimstrasse 6