

Zeitschrift: Schweizerische Bauzeitung
Herausgeber: Verlags-AG der akademischen technischen Vereine
Band: 115/116 (1940)
Heft: 10

Werbung

Nutzungsbedingungen

Die ETH-Bibliothek ist die Anbieterin der digitalisierten Zeitschriften. Sie besitzt keine Urheberrechte an den Zeitschriften und ist nicht verantwortlich für deren Inhalte. Die Rechte liegen in der Regel bei den Herausgebern beziehungsweise den externen Rechteinhabern. [Siehe Rechtliche Hinweise.](#)

Conditions d'utilisation

L'ETH Library est le fournisseur des revues numérisées. Elle ne détient aucun droit d'auteur sur les revues et n'est pas responsable de leur contenu. En règle générale, les droits sont détenus par les éditeurs ou les détenteurs de droits externes. [Voir Informations légales.](#)

Terms of use

The ETH Library is the provider of the digitised journals. It does not own any copyrights to the journals and is not responsible for their content. The rights usually lie with the publishers or the external rights holders. [See Legal notice.](#)

Download PDF: 17.03.2025

ETH-Bibliothek Zürich, E-Periodica, <https://www.e-periodica.ch>

SCHWEIZERISCHE BAUZEITUNG

WOCHENSCHRIFT FÜR ARCHITEKTUR / INGENIEURWESEN / MASCHINENTECHNIK
 REVUE POLYTECHNIQUE SUISSE

ORGAN DES SCHWEIZERISCHEN INGENIEUR- UND ARCHITEKTEN-VEREINS
 UND DER GESELLSCHAFT EHEMAL. STUDIERENDER DER EIDG. TECHN. HOCHSCHULE
 GEGRÜNDET 1883 VON ING. A. WALDNER / HERAUSGEGEBEN VON ING. C. JEGHER

Vereins-Mitglieder, beim Verlag: Schweiz 32 Fr.,
 Ausland 40 Fr. jährl.; Nicht-Mitglieder: Schweiz
 40 Fr.; Ausland 50 Fr., postamtlich abonniert
 40 Fr. zuzüglich Gebühren. / Einzel-Nr. 1 Fr.

VERLAG C. & W. JEGHER, ZÜRICH
 Dianastrasse 5 / Postcheck VIII 6110
 Telefon: 34507 ■ In Kommission
 bei Rascher & Cie., Zürich u. Leipzig

Anzeigen durch GUGGENBUHL & HUBER,
 Zürich, Hirschengraben 20, Postcheck VIII 26415,
 Telefon 27816 / Der Anzeigen-Preis beträgt
 pro ganze Seite 240 Fr., Rabatte nach Tarif

**BAUBESCHLÄGE
 MÖBELBESCHLÄGE
 WERKZEUGE**

Besichtigen Sie bitte meine Ausstellung in der
 Baumuster-Centrale, Talstrasse 9

F. Bender:

ZÜRICH, Oberdorfstrasse 9 und 10, Tel. 2 71 92

**ELEKTRISCHE
 UNTERNEHMUNGEN**

G. PFENNINGER & CO
 ZÜRICH 3

Telephon 711 10

**Vollständige
 ZEICHEN-EINRICHTUNGEN**

Zeichentische, Zeichenmaschinen, Zeichen-Registaturen und -Schränke,
 Plan-Einmassverfahren, Bogenlampen, Lichtpause- u. Kopier-Einrichtungen
 Sämtliches Zeichenmaterial wie Zeichen-Papiere, -Geräte, -Instrumente,
 Normalienblätter, Reisszeuge und Reissbretter, Rechenschieber.

Gebrüder Scholl AG Zürich Poststrasse 3 Tel. 357 10 Seit 1865



CARL MAIER & CIE., SCHAFFHAUSEN

Fabrik elektrischer Apparate und Schaltanlagen



Aufbautype



Einbautype



Einbautype

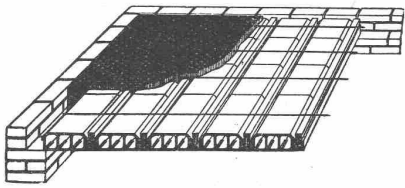
Eisengekapselte Verteilkasten

als Ersatz für offene Sicherungstafeln

Beachten Sie bitte den dieser Nummer beigelegten Prospekt der Firma LONZA A. G., BASEL.

KRIENS Bell STAHLBAU

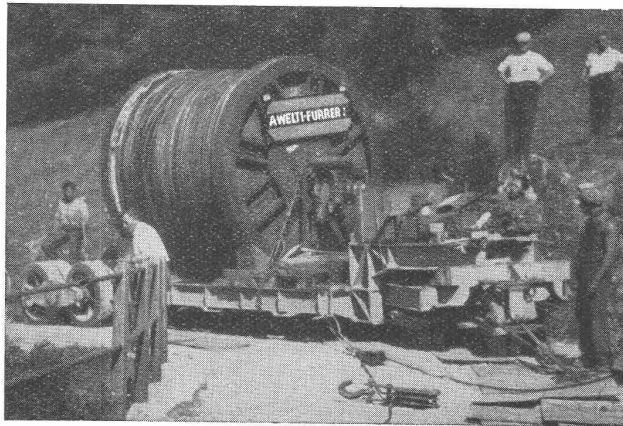
AG. der Maschinenfabrik v. Theodor Bell & Co., Kriens-Luzern



Schalungslose Steghohlkörper-Decke

⊕ Patent. D. R. P. Weitere ausländische Patente. Auskünfte und Preisofferten durch
Betonbalkenfabrik Oberrieden
Karl Ottiker, Zürich - Bureau Hofwiesenstrasse 44 - Telefon 61260
 Fabrikationsstelle Luzern: J. Kuhn, Obergrundstr. 74. Lizenznehmer: **Olten:**
 Ad. Schenker, Kunststeingeschäft. **Bellinzona:** M. Cattori, Baumaterialien. **Bern:**
 Lauper & Cie., Pieterlen.

Ständig ausgestellt in der Schweiz. Bau-Zentrale, Talstrasse 9, Zürich 1.



Transport der Trageisilkabel für die Säntis-Schwebbahn

Schwerlasttransporte

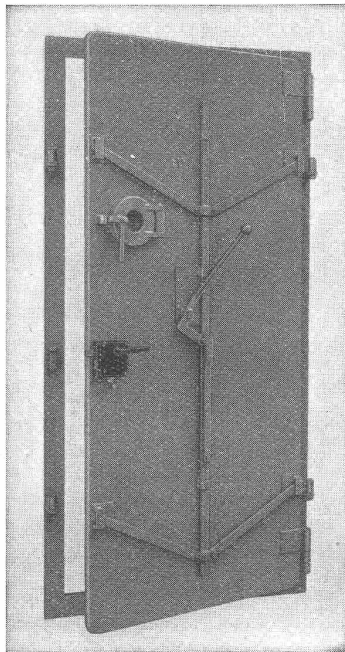
von Maschinen, Transformatoren etc.
 bis über **50 000 kg Stückgewicht**

A. WELTI-FURRER AG.

Betriebsbureau: Hardstr. 225 **ZÜRICH 5** Telefon: 37647



norm Schutzraum- Türen



**gasdicht,
trümmersicher.**

Normalgrösse 80 cm ×
 1.85 cm, mit Zentral-
 verschluss, von 195 Fr.
 an, zum Teil ab Lager.

Wir liefern ferner:

**Fensterschutz-
deckel,**

**Notausstieg-
abschlüsse,**

u. s. w.

Verlangen Sie Offerte.

Metallbau AG
 Zürich-Albisrieden Tel 70.677

Institut Juventus Zürich

Vorbereitung auf Maturität und E. T. H. • Berufsvorbereitungs-Klasse
 Handelsschule mit Diplomabschluss • Abend-Technikum
 Abend-Gymnasium • 50 Fachlehrer • Beste Examenerfolge

Uraniastr. 31/33 Handelshof Telefon 5 77 93

ASBEST und TALKUM

In allen Sorten, preiswert ab Lager

F. WECKER-FREY & CO. ZÜRICH 2

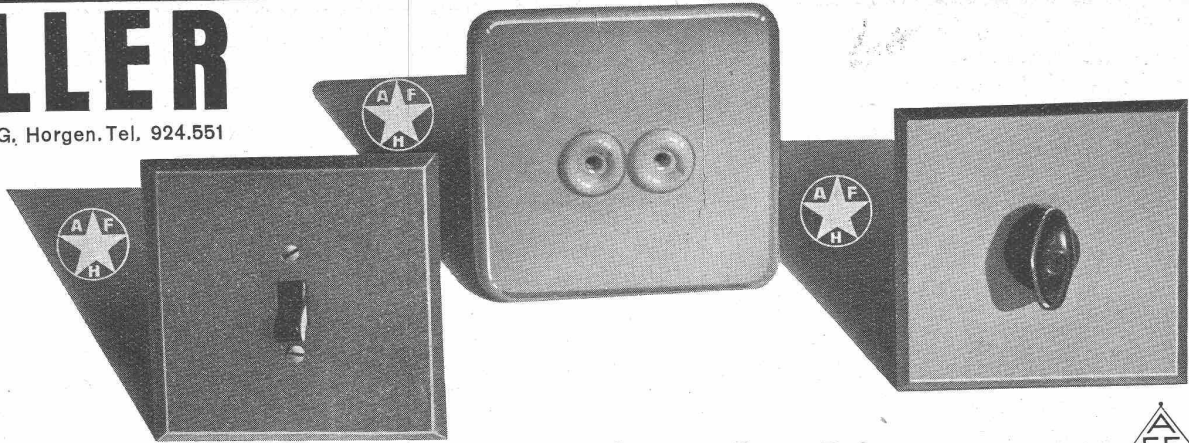
KRIENS Bell RANGIER-SPILE

AG. der Maschinenfabrik v. Theodor Bell & Co., Kriens-Luzern

HEBEZEUGE

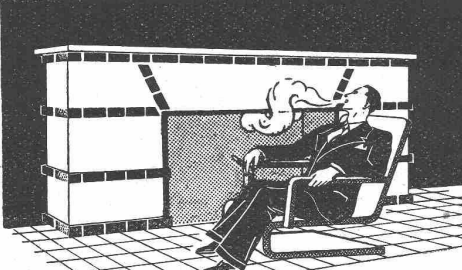
FELLER

Adolf Feller AG, Horgen, Tel. 924.551



Feller-Apparate für Unterputz rechtfertigen stets aufs neue ihren Ruf der Güte und Preiswürdigkeit





BODMER Cheminées

ziehen überall gut

Ausführung in
Keramik
Klinkern
Marmor
Naturstein

Neue und antike Kachelöfen
Hafnerarbeiten und Ofenreparaturen
Dauerbrandöfen, Gas, Elektrisch

Gustav Bodmer & C^{ie}

ZÜRICH 8 • Holbeinstrasse 22 • Telefon 2 12 73

IGOL

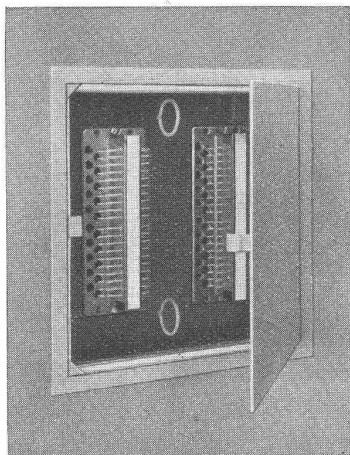
Schutzanstriche

gegen Feuchtigkeit, Dämpfe,
Gase, chemische Angriffe auf
Beton, Putz etc.

Kaspar Winkler & C^{ie}

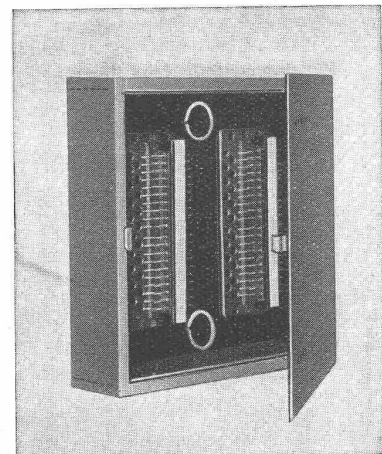
Zürich-Altstetten Telefon 55343

Verteilerkasten mit Abdeckrahmen



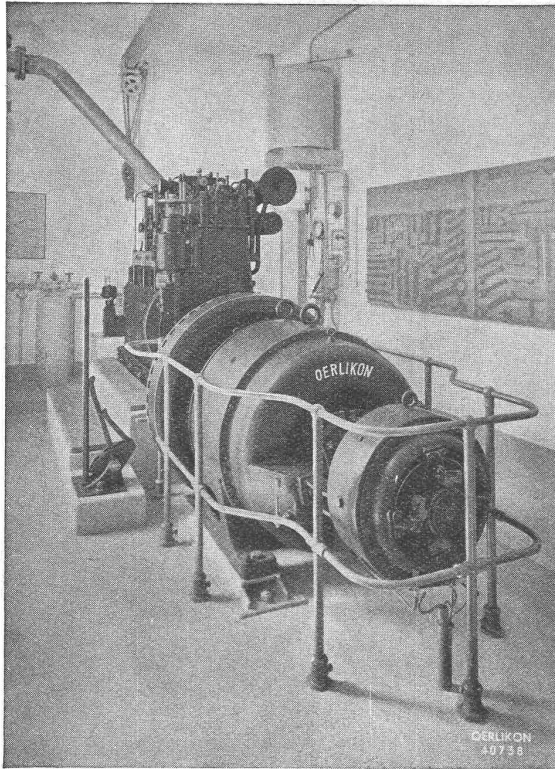
Einbau

Bauherr, Architekt und Installateur sind voll befriedigt mit unseren Abdeckrahmen für Verteilerkasten, die saubere Installationen ermöglichen. Die Montage ist sehr einfach. Verlangen Sie unseren Prospekt PTL 25 d



Aufbau

Hasler *AG* Bern



Vollautomatische Diesel-elektrische Notstromgruppe für 130 kVA,
220/380 Volt, 50 Perioden

OERLIKON

Notstrom- Gruppen

für vollautomatischen Betrieb

für

Verwaltungsgebäude, Fabriken, Spitäler,
Lehranstalten, Warenhäuser, öffentliche
und private Luftschutzanlagen jeder Art

Verlangen Sie unverbindlich
Offerten oder Ingenieurbesuch!

Maschinenfabrik Oerlikon
Zürich-Oerlikon

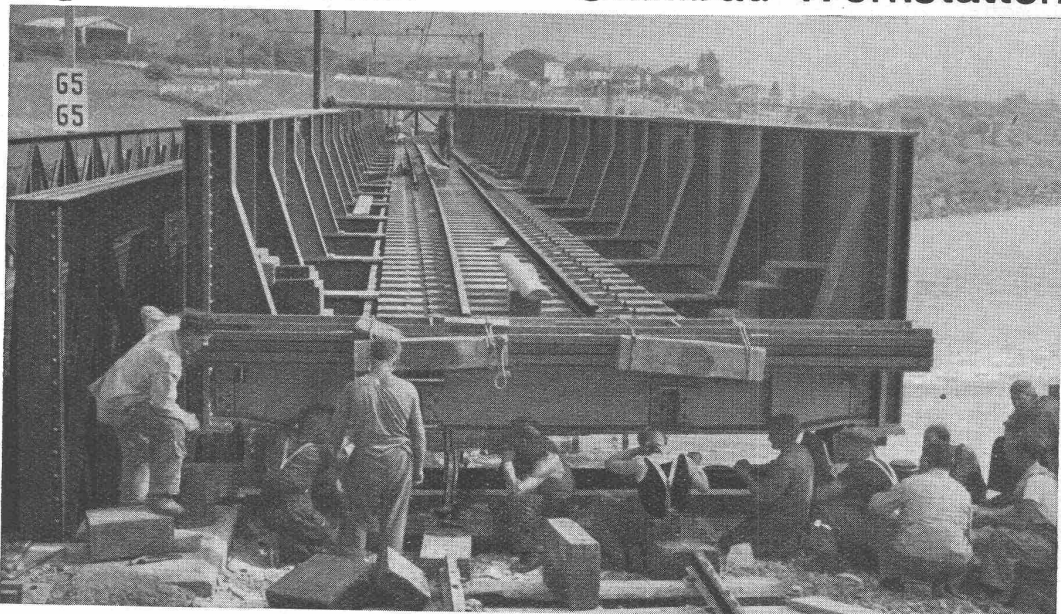
Verkaufsbureaux in Zürich, Bern, Lausanne und Luzern

Eisenbaugesellschaft Zürich

Limmatplatz 7

Ingenieur-Bureaux

Stahlbau-Werkstätten



SBB eingleisige Bahnbrücke über die Moesa, Tessin

Verschobene Brücke zum Absenken bereit

Länge der Brücke 85,0 m

Gewicht ca. 200 t