

Zeitschrift: Schweizerische Bauzeitung
Herausgeber: Verlags-AG der akademischen technischen Vereine
Band: 115/116 (1940)
Heft: 14: Sonderheft Warenhaus Jelmolli in Zürich

Nachruf: Seemann, Gustav

Nutzungsbedingungen

Die ETH-Bibliothek ist die Anbieterin der digitalisierten Zeitschriften. Sie besitzt keine Urheberrechte an den Zeitschriften und ist nicht verantwortlich für deren Inhalte. Die Rechte liegen in der Regel bei den Herausgebern beziehungsweise den externen Rechteinhabern. [Siehe Rechtliche Hinweise.](#)

Conditions d'utilisation

L'ETH Library est le fournisseur des revues numérisées. Elle ne détient aucun droit d'auteur sur les revues et n'est pas responsable de leur contenu. En règle générale, les droits sont détenus par les éditeurs ou les détenteurs de droits externes. [Voir Informations légales.](#)

Terms of use

The ETH Library is the provider of the digitised journals. It does not own any copyrights to the journals and is not responsible for their content. The rights usually lie with the publishers or the external rights holders. [See Legal notice.](#)

Download PDF: 18.03.2025

ETH-Bibliothek Zürich, E-Periodica, <https://www.e-periodica.ch>

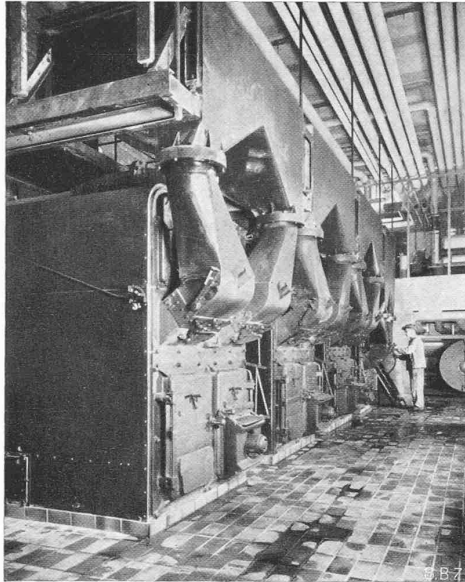


Abb. 38. Drei Sulzer-Heizkessel für 3 Mill. Cal/h

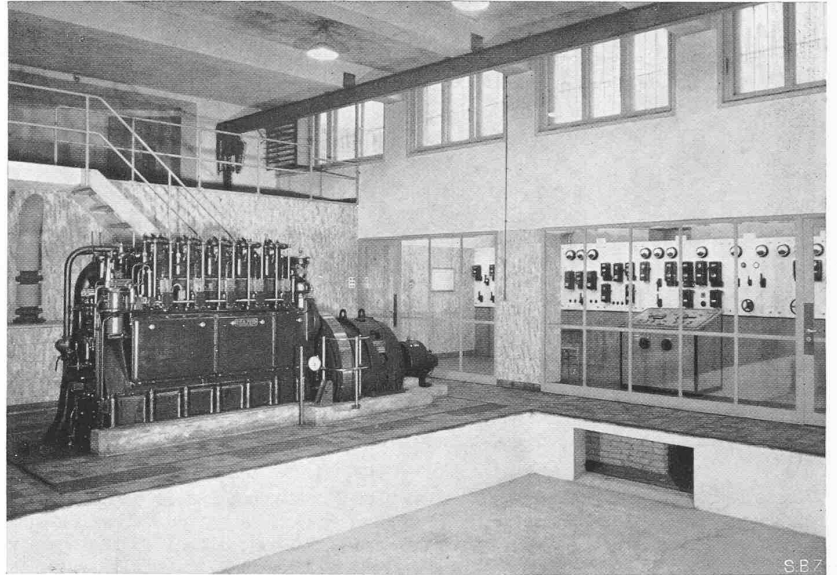


Abb. 37. Sulzer-Diesel-Notstromgruppe und elektrische Schaltzentrale im 2. Keller

Die am Jelmoli-Neubau beteiligten Unternehmer- und Lieferanten-Firmen (die im Text hervorgehobenen Firmen teilen auf den Anzeigenseiten über ihre Tätigkeit näheres mit):

Accumulatorenfabrik Oerlikon (Zürich 11): Accumulatorenbatterie. — Asphalt-Emulsion A. G. (Zürich 1): Asphaltarbeiten, Isolierungen. — Autophon A. G. (Zürich 1): Personensuchanlage. — Baumann, Koelliker & Co. A. G. (Zürich 1): Elektr. Kraftinstallation, Beleuchtungskörper. — Bell Telephone Manuf. Co. (Bern): Telephonautomat. — Belmag (Zürich 3): Broncearbeiten. — Benz Gebr. (Zürich 4): Spenglerarbeiten. — Bertschinger Walo (Zürich 1): Strassenbeläge. — Bigler, Spichiger & Co. A. G. (Biglen): Mobiliar in Stahl. — Binder Felix A. G. (Zürich 7): Terrassenbelag, Dachdeckerarbeiten. — Bollin's Erben A. G. (Zürich 4): Sanit. Installationen. — Bosshard Hans U. A. G. (Zürich 3): Boden- und Wandbeläge. — Brown, Boveri & Co. (Baden): Drehstromgenerator, Schalteinrichtung. — Bühler Gebr. (Uzwil): Transportbänder. — Carl A. & Co. (Zürich 4): Schreinerarbeiten. — Daverio & Co. A. G. (Zürich 5): Förderanlagen. — Eisenbaugesellschaft Zürich (Zürich 5) mit Wartmann & Co. (Brugg): Eisenkonstruktionen. — Eisenkonstruktionen A. G. (Zürich 9): Schaufelanlage, Vordach, Schlosserarb. — Embru-Werke A. G. (Rüti): Transportwagen. — Frick-Glass W. (Zürich 9): Isolierungen. — Gauger & Co. (Zürich 6): Schlosserarbeiten (Bronce Fstr.). — Gerber C. G. (Zürich 1): Spenglerarbeiten. — Göhner Ernst A. G. (Zürich 7): Glaser- und Schreinerarbeiten. — Grambach & Co. A. G. (Zürich 11): Glaslieferungen. — Grob Fritz & Co. (Zürich 7): Gipsarbeiten. — Hädrich Jul. (Zürich 4): Schlosserarbeiten. — Hälg Ferdinand (Zürich 4): Warmwasserbereitung. — Hatt-Haller A. G. und Baur & Co. (Zürich 1): Bauarbeiten. — Keller Martin & Co. (Wallisellen): Oberlichter. — Kempf & Co. (Herisau): Stahlmöbel. — Lerch Aug. (Zürich 1): Schlosserarbeiten. — Limberger Rob. (Zürich 9): Schreinerarbeiten. — Maag Gottfried (Zürich 1): Telephon-Installationen. — Maag Rud. & Co. (Zürich 1): Elektr. Installationen. — Mayer-Mattes M. & Söhne (Zürich 4): Glaser- und Schreinerarbeiten. — Meier Rob. & Co. und Jos. Rothmayr (Zürich 1): Sanit. Installationen. — Meynadier & Co. (Zürich 1): Kiesklebedächer. — Morf & Meister (Zürich 8): Broncearbeiten. — Müller, Quendoz & Co. (Zürich 5): Glaslieferungen. — Pfenniger G. & Co. (Zürich 3): Elektr. Installationen. — Rovo A. G. (Zürich 9): Licht-Reklameanlagen. — Ruppert, Singer & Co. A. G. (Zürich 4): Glaslieferungen. — Sassella & Co. A. G. (Zürich 1): Marmorarbeiten. — Sauter Louis & Co. (Kreuzlingen): Kunststein- u. Gipsarbeiten. — Sessler-Bodmer J. (Zürich 7): Vordachkonstruktion. — Sponagel & Co. (Zürich 5): Boden- und Wandbeläge. — Sulzer Gebr. A. G. (Zürich und Winterthur): Heizung, Diesel, Brennstofftank. — Schenker Emil (Schönenwerd): Storen. — Schindler-Aufzüge A. G. (Zürich 2): Aufzüge. — Schmidweber's Erben A. G. (Zürich 8): Marmorarbeiten. — Schweiz. Wagons- und Aufzügefabrik A. G. (Schlieren): Aufzüge. — Stäubli Willi, Ing. (Zürich 3): Zimmerarbeiten. — Tröndle & Weber (Zürich 10): Parkettarbeiten. — Tuchschnid Gebr. (Frauenfeld und Zürich): Treppenhausfenster in Bronze. — Union-Kassenfabrik A. G. (Zürich 1): Stahlmöbel. — Uto Aufzug- und Kranfabrik A. G. (Zürich 9): Aufzüge. — Ventilator A. G. (Stäfa): Ventilationsanlagen. — Züblin Ed. & Cie. A. G. (Zürich 10): Bauarbeiten. — Zürcher Hans (Herisau): Reklameanlagen.

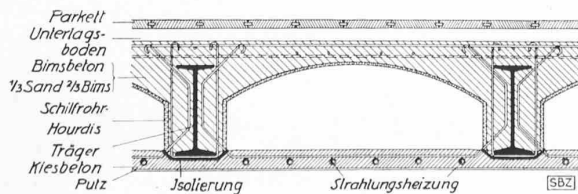


Abb. 39. Anordnung der Sulzer-Deckenheizung in den Obergeschossen

NEKROLOGE

† **Gustav Seemann** (nicht Leemann, wie in letzter Nr. infolge Druckfehlers berichtet), der am 9. März im Alter von 82 Jahren in Zug gestorben ist, stammte aus Zürich. Er studierte an der Ingenieur-Schule der E. T. H. von 1876 bis 1880 und betätigte sich ausschliesslich im Bahnbau, zuerst (1881 bis 1897) in Brasilien, anschliessend an der afrikanischen Goldküste. In die Heimat zurückgekehrt war er von 1907 bis 1911 Bauführer des 3. Loses der Bodensee-Toggenburgbahn, später (1912/15) wieder in Matto Grosso, Brasilien. Seinen ruhigen Lebensabend verbrachte unser wandermüder G. E. P.-Kollege wieder in Zürich, später in Zug, wo er nun, als Junggeselle in stiller Zurückgezogenheit lebend, die Augen für immer geschlossen hat.

† **Paul Bouvier**, der bekannte Neuenburger Maler-Architekt ist am 27. März 83jährig gestorben. Bouvier war das älteste und allseits hochgeschätzte Mitglied der S. I. A.-Sektion Neuenburg. Als Jüngling hatte er sich an der Pariser Ecole des Beaux Arts zum Aquarellisten ausgebildet, in welcher Kunst er sich vorzugsweise und mit viel Anerkennung sein Leben lang betätigt hat. Als Architekt befasste sich Bouvier mit Ausstellungsbauten pittoresker Haltung; so war er der Schöpfer des romantischen «Village suisse» sowie des «Palais des Beaux Arts» an der Genfer Landesausstellung von 1896¹⁾. Von andern Bauten seien genannt der Kursaal in Interlaken und die architektonische Gestaltung des Pont de la Coulouvrenière in Genf. In den letzten Jahrzehnten widmete sich Bouvier wieder ausschliesslich der Malerei.

† **Rudolf Furter**, Dipl. Bauingenieur, von Staufen (Aargau), geb. 7. Februar 1898, E. T. H. 1917/21, ist am 1. d. M. ganz unerwartet einer Herzschwäche erlegen. Ein Nachruf auf diesen allgemein geschätzten G. E. P.-Kollegen und wertvollen Mitarbeiter im Ingenieur-Stab der N. O. K. wird folgen.

¹⁾ Bilder davon siehe «SBZ» Bd. 27, Nr. 21; Bd. 28, Nr. 9 und 12.

Für den Textteil verantwortliche Redaktion:

Dipl. Ing. CARL JEGHER, Dipl. Ing. W. JEGHER (im Felde)
Zuschriften: An die Redaktion der «SBZ», Zürich, Dianastr. 5, Tel. 34 507

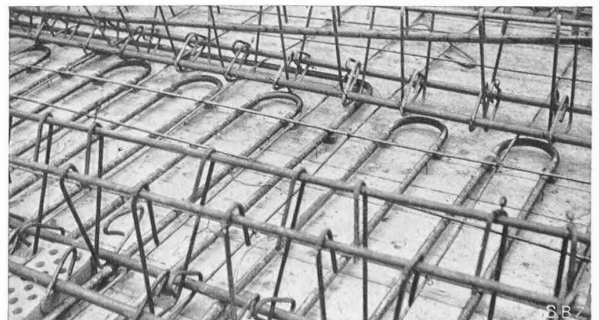


Abb. 40. Verlegen der Deckenheizungsrohre im Bau