

**Zeitschrift:** Schweizerische Bauzeitung  
**Herausgeber:** Verlags-AG der akademischen technischen Vereine  
**Band:** 115/116 (1940)  
**Heft:** 15

## Werbung

### Nutzungsbedingungen

Die ETH-Bibliothek ist die Anbieterin der digitalisierten Zeitschriften. Sie besitzt keine Urheberrechte an den Zeitschriften und ist nicht verantwortlich für deren Inhalte. Die Rechte liegen in der Regel bei den Herausgebern beziehungsweise den externen Rechteinhabern. [Siehe Rechtliche Hinweise.](#)

### Conditions d'utilisation

L'ETH Library est le fournisseur des revues numérisées. Elle ne détient aucun droit d'auteur sur les revues et n'est pas responsable de leur contenu. En règle générale, les droits sont détenus par les éditeurs ou les détenteurs de droits externes. [Voir Informations légales.](#)

### Terms of use

The ETH Library is the provider of the digitised journals. It does not own any copyrights to the journals and is not responsible for their content. The rights usually lie with the publishers or the external rights holders. [See Legal notice.](#)

**Download PDF:** 02.04.2025

**ETH-Bibliothek Zürich, E-Periodica, <https://www.e-periodica.ch>**

# SCHWEIZERISCHE BAUZEITUNG

WOCHENSCHRIFT FÜR ARCHITEKTUR / INGENIEURWESEN / MASCHINENTECHNIK  
REVUE POLYTECHNIQUE SUISSE

ORGAN DES SCHWEIZERISCHEN INGENIEUR- UND ARCHITEKTEN-VEREINS  
UND DER GESELLSCHAFT EHEMAL. STUDIERENDER DER EIDG. TECHN. HOCHSCHULE  
GEGRÜNDET 1883 VON ING. A. WALDNER / HERAUSGEGEBEN VON ING. C. JEGHER

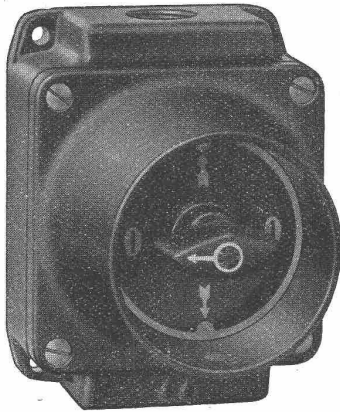
Vereins-Mitglieder, beim Verlag: Schweiz 32 Fr.,  
Ausland 40 Fr. jährl.; Nicht-Mitglieder: Schweiz  
40 Fr.; Ausland 50 Fr., postamtlich abonniert  
40 Fr. zuzüglich Gebühren. / Einzel-Nr. 1 Fr.

VERLAG C. & W. JEGHER, ZÜRICH  
Dianastrasse 5 / Postcheck VIII 6110  
Telephon: 34507 ■ In Kommission  
bei Rascher & Cie., Zürich u. Leipzig

Anzeigen durch GUGGENBUHL & HUBER,  
Zürich, Hirschengraben 20, Postcheck VIII 26415,  
Telephon 27816 / Der Anzeigen-Preis beträgt  
pro ganze Seite 240 Fr., Rabatte nach Tarif

Beratung in allen Beleuchtungsfragen  
Lieferung zweckmässiger, formschöner Beleuchtungskörper

*Baumann, Koelliker* & Co. A. G., Sihlstr. 37, Zürich 1, Tel. 337 33



**ADOLF FELLER A.G. HORGEN**  
FABRIK ELEKTRISCHER APPARATE

**Gussgekapselte Drehschalter,  
Steckdosen und Abzweigdosen**

für Installationen mit feuersicheren Kabeln  
System PYROTENAX



LA - Aussteller 1914 - 1939

Ständige Ausstellung in der Schweizer Bau-Centrale Zürich, Talstrasse 9,  
Börsenblock (Eintritt frei)

**AUFZÜGE**

für  
Personen + Waren  
Speisen + Akten

Solide Konstruktion  
Ruhiger Lauf

**A. K. GEBAUER**

*Spezialfabrik für Aufzüge*

ZÜRICH, Birmensdorferstrasse 273  
Telephon 32.166

**BERCHTOLD & CO.**  
**THALWIL** TEL. 920.501



**HEIZUNG**

WARMWASSER / LUFTUNG  
PROJEKTE UND BERATUNG KOSTENLOS  
BESTE REFERENZEN

**GLASDACH**

KITLOS MIT BLEIBANDEN

Ausführung auf Holz, Eisen und Beton  
Umdecken gekitteter Glasdächer

JAKOB SCHERRER ZÜRICH 2  
Allmendstrasse 5/7 Telephon 57.980

# VENTILATOR A.G. STAEFA SCHWEIZ



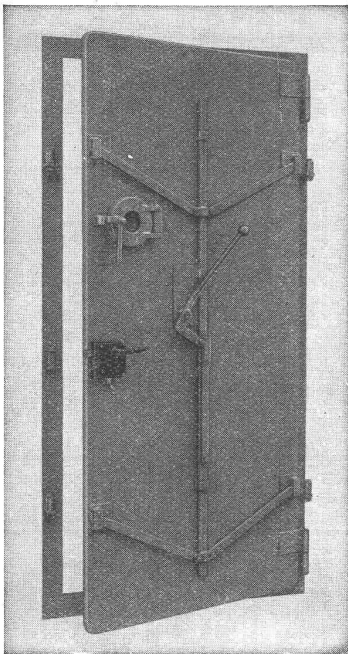
GEGRÜNDET 1890  
TELEPHON 93 01 36

Wir bauen als Spezialität:

LUFTUNGSANLAGEN, geräuschlos laufend  
LUFTKONDITIONIERUNGEN  
LUFTFILTERANLAGEN  
LUFTHEIZAPPARATE  
LUFTECHNISCHE ANLAGEN für Luftschutzräume

Telephon 93 01 36

## norm Schutzraum- Türen



gasdicht,  
trümmersicher.

Normalgrösse 80 cm ×  
1.85 cm, mit Zentral-  
verschluss, von 195 Fr.  
an, zum Teil ab Lager.

Wir liefern ferner:

**Fensterschutz-  
deckel,**

**Notausstieg-  
abschlüsse,**

**u. s. w.**

Verlangen Sie Offerte.

### **Metallbau AG**

Zürich-Albisrieden Tel 70.677

Anlagen  
zum Schutze der Installationen vor

## Rost und Kalk

**Enthärten  
Filtrieren  
Enteisenen  
Desaktivieren**

aller Betriebswässer

durch erprobte Spezialverfahren.

**Jacques Tobler A. G. Luzern**

Kas. Pfyfferstr. 13a

Telephon 2 12 66

# E. FATZER A.-G., Drahtseilfabrik, ROMANSHORN

Gegr. 1836

„Defag-Lay“

Unsere bestbewährten 2 Spezial-Macharten

„Defag-Spiro“

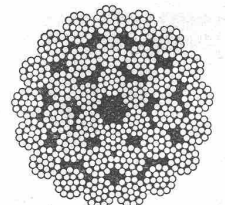


drallarme und spannungs-  
freie Normal-Litzen-  
Konstruktion

Unser Anteil an der Verseilung der durch die Vereinigten Draht-  
werke A.-G. in Biel gelieferten **Pflugstahladrähte für die Z. S. S. B.:**

1. **1 × 2085 m Hilfseil**, 14 mm Ø, 6 × 19 Seale, Machart: „Defag-Lay“,  
**Albertschlag**; während des Fabrikationsprozesses **warm imprägniert**,  
effektive Bruchfestigkeit = Kg. 13200.

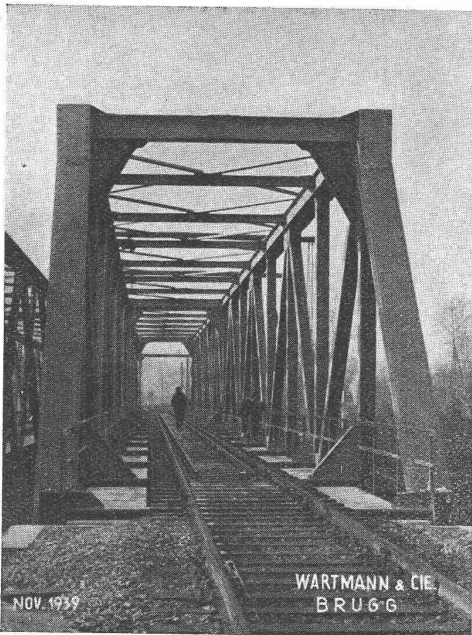
2. **4 × 75 m Spanngewichtseile**, 44 mm Ø, 15 + 9 + 3 × 19 × 1,45 mm,  
Machart: „Defag-Spiro“, mit **9 + 3 warm imprägnierten Faser-  
stoffeinlagen**, effektive Bruchfestigkeit = Kg. 128 000.



torsionsfreie Litzen-  
spiral-  
konstruktion mit Faser-  
stoffeinlagen

# WARTMANN & CIE., BRUGG

## Stahlbau Kesselbau



Lassen Sie sich für alle Fragen der

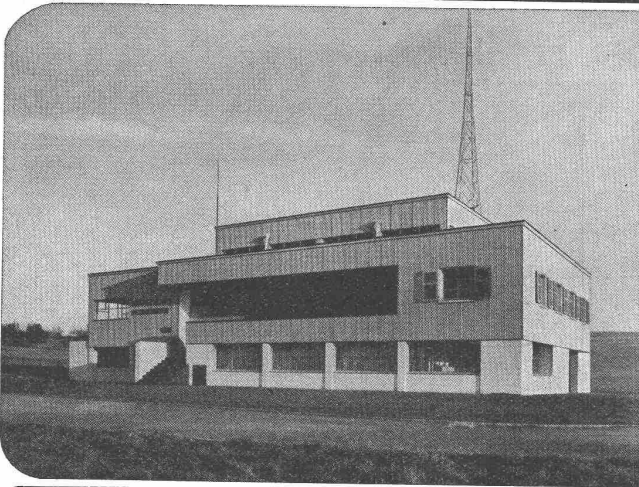
## Stahlskelett-Bauweise

durch uns beraten. Unser Ingenieur-Bureau steht mit seiner 40-jährigen Erfahrung zu Ihrer Verfügung.

Unsere

## Kesselschmiede-Abtlg.

projektiert und liefert alle einschlägigen Konstruktionen wie: Tanks jeder Grösse, Gasometer, Druckbehälter, Rohrleitungen, Dampfkessel etc.



# Eternit

Well-Eternit wird immer mehr auch als Schutzverkleidung bestehender Massivbauten benutzt. Die steinharten Wellplatten sind nässeabweisend und unverwitterbar

Landessender Beromünster

**Eternit** A.G. NIEDERURNEN TELEPHON 4 15 55

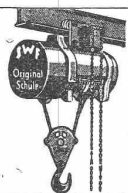
## HOTEL HABIS-ROYAL

Bahnhofplatz

### ZÜRICH

RESTAURANT

SITZUNGSZIMMER



## SWF Elektrozüge Org. Schüle

Ortsfest und fahrbar mit und ohne Feinsteuerung  
150 bis 10000 kg Tragkraft

**SWF** Süddeutsche Waggon- und Förderanlagen-  
Fabrik G. m. b. H. & Co., München 25

Generalvertreter für die Schweiz:

**FRITZ SCHREIBER, Dipl.-Ing., THALWIL**  
a. Landstr. 141 Tel. 92 10 66



## H. HEER & CO. OLTEN

SPEZIALITÄT:  
**Gelochte u. gepresste Bleche**  
in sämtlichen Metallsorten

## STRECKMETALL

für Armierungs- und Rabitzarbeiten

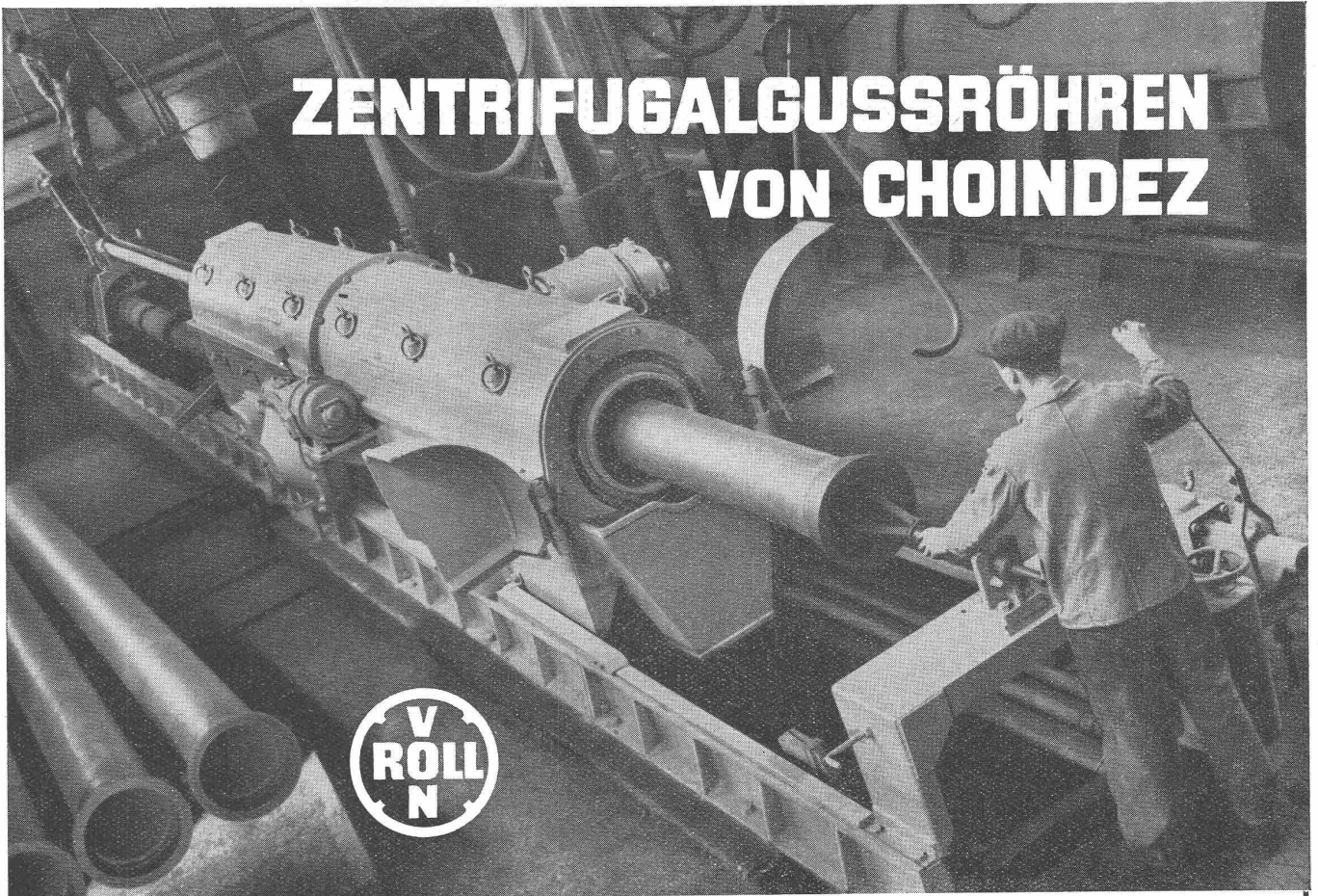
Muster und Angebote durch die Generalvertretung:

### J. G. KIENER & WITTLIN AG

Schauplatzgasse 23

BERN

Telephon 29.122



# ZENTRIFUGALGUSSRÖHREN VON CHOINDEZ



Für die Wasserversorgung der Freiberge lieferten wir:

vom Eisenwerk Choindéz:

- a. Die gusseisernen Elemente zu zwei Filterbrunnen von 600 und 700 mm I.W.
- b. Die Hochdruck-Pumpenleitung in Cortébert,  
in Zentrifugal-Gussröhren von 200 bis 250 mm I.W.,  
für eine Höhendifferenz von 531,5 m,  
mit einem Probedruck von 125 Atm.
- c. Die gesamten Verteilleitungen, 250 bis 40 mm I.W., 0 bis 25 Atm. Druck,  
mit einer Gesamtlänge von ca. 125 km,  
mit einem Gesamtgewicht von ca. 2500 t.

vom Eisenwerk Klus:

- a. 200 Kluser Ueberflur- und Gartenhydranten,
- b. 580 Schieberhahnen für die Hochdruck-Pumpenleitung und die Verteilleitungen,
- c. Sämtliche Armaturen für die Reservoirs,  
Druckreduzierventile, Wassermengenregler, Ausbaurohre,
- d. Schachtabdeckungen.

**Gesellschaft der Ludw. von Roll'schen Eisenwerke A. G.**