

**Zeitschrift:** Schweizerische Bauzeitung  
**Herausgeber:** Verlags-AG der akademischen technischen Vereine  
**Band:** 115/116 (1940)  
**Heft:** 16

## Werbung

### Nutzungsbedingungen

Die ETH-Bibliothek ist die Anbieterin der digitalisierten Zeitschriften. Sie besitzt keine Urheberrechte an den Zeitschriften und ist nicht verantwortlich für deren Inhalte. Die Rechte liegen in der Regel bei den Herausgebern beziehungsweise den externen Rechteinhabern. [Siehe Rechtliche Hinweise.](#)

### Conditions d'utilisation

L'ETH Library est le fournisseur des revues numérisées. Elle ne détient aucun droit d'auteur sur les revues et n'est pas responsable de leur contenu. En règle générale, les droits sont détenus par les éditeurs ou les détenteurs de droits externes. [Voir Informations légales.](#)

### Terms of use

The ETH Library is the provider of the digitised journals. It does not own any copyrights to the journals and is not responsible for their content. The rights usually lie with the publishers or the external rights holders. [See Legal notice.](#)

**Download PDF:** 16.03.2025

**ETH-Bibliothek Zürich, E-Periodica, <https://www.e-periodica.ch>**

# SCHWEIZERISCHE BAUZEITUNG

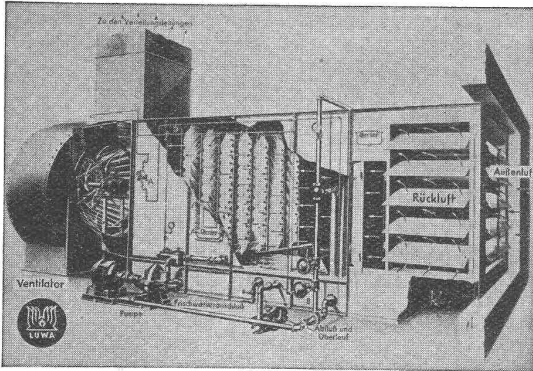
WOCHENSCHRIFT FÜR ARCHITEKTUR / INGENIEURWESEN / MASCHINENTECHNIK  
 REVUE POLYTECHNIQUE SUISSE

ORGAN DES SCHWEIZERISCHEN INGENIEUR- UND ARCHITEKTEN-VEREINS  
 UND DER GESELLSCHAFT EHEMAL. STUDIERENDER DER EIDG. TECHN. HOCHSCHULE  
 GEGRÜNDET 1883 VON ING. A. WALDNER / HERAUSGEGEBEN VON ING. C. JEGHER

Vereins-Mitglieder, beim Verlag: Schweiz 32 Fr.,  
 Ausland 40 Fr. jährl.; Nicht-Mitglieder: Schweiz  
 40 Fr.; Ausland 50 Fr., postamtlich abonniert  
 40 Fr. zuzüglich Gebühren. / Einzel-Nr. 1 Fr.

VERLAG C. & W. JEGHER, ZÜRICH  
 Dianastrasse 5 / Postcheck VIII 6110  
 Telefon: 34507 ■ In Kommission  
 bei Rascher & Cie., Zürich u. Leipzig

Anzeigen durch GUGGENBUHL & HUBER,  
 Zürich, Hirschengraben 20, Postcheck VIII 26415,  
 Telefon 27816 / Der Anzeigen-Preis beträgt  
 pro ganze Seite 240 Fr., Rabatte nach Tarif



Luft-Wascher einer CARRIER-Klima-Anlage.  
 Wir bauen Zentralanlagen und Einzelapparate.

**Die grosse Erfahrung** die wir im Bau von Klima-  
 Anlagen besitzen, steht Ihnen zur Verfügung. Seit Jahren bauen wir  
**Klima- und Ventilations-Anlagen**

für Textil-, Tabak-, Papier-, Druckerei-, Keramik- u.  
 Blechwaren-Industrie (Trockenöfen) - Kinos und  
 Bureaugebäude - Spritzkabinen und Spritzraum-  
 Ventilationen - Luftschutz-Ventilations-Anlagen

Verlangen Sie Spezialprospekte

**LUWA A. G. ZÜRICH**

Gesellschaft f. Luft- u. Wärmetechnik  
 Dolderstrasse 19    Telefon 2 28 33 / 2 62 04



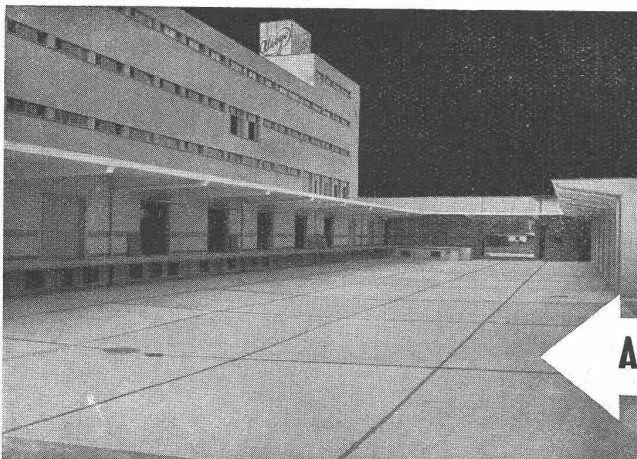
# Aufzüge Lerch

für Briefe, Speisen, Waren  
 erstellt  
**Aug. Lerch, Zürich**  
 Oetenbachgasse 5    Tel.: 33.000

Vollständige  
**ZEICHEN-EINRICHTUNGEN**

Zeichentische, Zeichenmaschinen, Zeichen-Registaturen und -Schränke,  
 Plan-Einmassverfahren, Bogenlampen, Lichtpause- u. Kopier-Einrichtungen  
 Sämtliches Zeichenmaterial wie Zeichen-Papiere, -Geräte, -Instrumente,  
 Normalienblätter, Reisszeuge und Reissbretter, Rechenschieber.

Gebrüder Scholl AG Zürich Poststrasse 3 Tel. 35710 Seit 1865



**WALO BERTSCHINGER**  
 Bauunternehmung Zürich  
 Abteilung Spezialbetonbeläge

Ausführung in Kieserling Spezialbeton „DUROCRET“

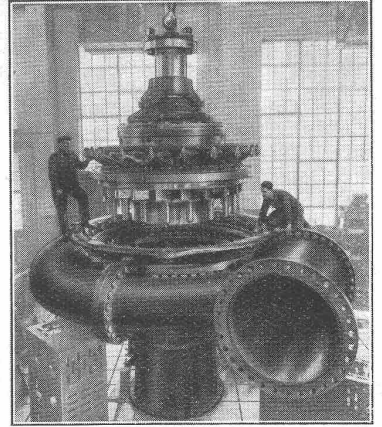
# TURBINES HYDRAULIQUES

POUR TOUTES CHUTES ET TOUS DÉBITS

TURBINE FRANCIS  
DE 48 900 CH  
CHUTE 299 MÈTRES

ATELIERS DES CHARMILLES S. A. GENÈVE

## CHARMILLES - GENÈVE



### Eternit

Eternit-Schiefer ergeben Qualitätsbedachungen, die sich durch Dichte, Sturmsicherheit und schöne, wetterbeständige Farben auszeichnen

**Eternit** A-G. NIEDERURNEN TELEPHON 4 15 55

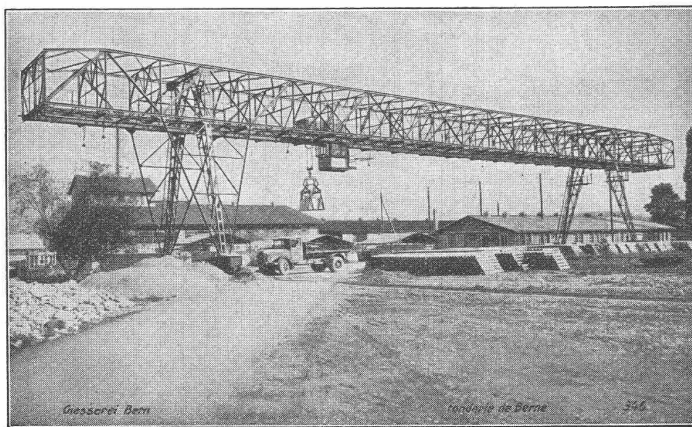


Gesellschaft der Ludw. von Roll'schen Eisenwerke AG.

## GIESSEREI BERN in BERN

Konstruktionswerkstätten und Eisengiesserei

### Hebezeuge



Verladebrücke, totale Brückenlänge 73,5 m, Spannweite 50 m, Tragkraft 6,5 t, zum Umschlag von Sand und Kies und Transport von Röhren und Formsteinen.

### Weitere Spezialitäten:

Schützenanlagen und  
Wehreinrichtungen  
Zahnradbahnmaterial  
Eisenbahnmaterial  
Standseilbahnen  
Kabelbaggeranlagen  
Allgem. Maschinenbau



Telegramme: Giesserei Bern

Telephon: 2 50 66

**ALBISWERK  
ZÜRICH A.G.**

**ALBI-TELEPHONANLAGEN SIND ZUVERLÄSSIG  
UND ANPASSUNGSFÄHIG AN JEDEN BETRIEB**

# Gasschutz-Türen

Normalgrösse  
80 x 185 cm  
mit Einzelhebeln  
oder Zentralverschluss  
je nach Anzahl und  
Ausführung

**Fr. 200.- bis Fr. 240.-**

Abschlüsse und Gitter  
für

## Notausstieg- Öffnungen

**Geilinger & Co. Winterthur**

MD

# STAHL Fenster

Gebr. Tuchschild, Frauenfeld  
Zürich, Löwenstr. 19, Tel. 32301

**KOH-I-NOOR**  
Der Stift des  
Technikers!



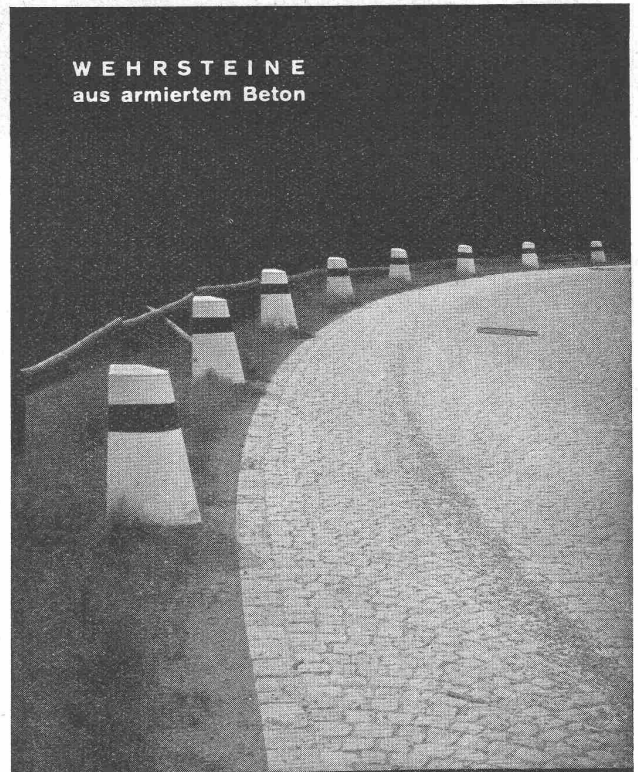
Einst

Jetzt

**GLANZ Eternit**  
"SPEZIAL"

entspricht den hohen hygienischen Ansprüchen von heute.  
Dieser hübsche Wandbelag schützt vor Nässe u. Beschmutzung

GLANZ-ETERNIT A.G. NIEDERURNEN TEL. 4 16 71



WEHRSTEINE  
aus armiertem Beton

**A.-G. Hunziker & Cie., Zürich**  
Baustoff-Fabriken Brugg und Olten

944/39



**Schweizerische Pflegerinnenschule Zürich**  
Architekten: Gebr. Pfister, Zürich

Flachdach- und Terrassenbeläge ca. 4700 m<sup>2</sup>

ausgeführt durch die

**Asphalt-Emulsion A.-G., Zürich**

Telephon 5 88 66

Löwenstrasse 11

Dachpappenfabrik und  
Unternehmung für wasserdichte Beläge

Unsere Erzeugnisse sind ausgestellt in der Schweizer Bau-Centrale, Talstrasse 9, Zürich