

Zeitschrift: Schweizerische Bauzeitung
Herausgeber: Verlags-AG der akademischen technischen Vereine
Band: 115/116 (1940)
Heft: 18

Werbung

Nutzungsbedingungen

Die ETH-Bibliothek ist die Anbieterin der digitalisierten Zeitschriften. Sie besitzt keine Urheberrechte an den Zeitschriften und ist nicht verantwortlich für deren Inhalte. Die Rechte liegen in der Regel bei den Herausgebern beziehungsweise den externen Rechteinhabern. [Siehe Rechtliche Hinweise.](#)

Conditions d'utilisation

L'ETH Library est le fournisseur des revues numérisées. Elle ne détient aucun droit d'auteur sur les revues et n'est pas responsable de leur contenu. En règle générale, les droits sont détenus par les éditeurs ou les détenteurs de droits externes. [Voir Informations légales.](#)

Terms of use

The ETH Library is the provider of the digitised journals. It does not own any copyrights to the journals and is not responsible for their content. The rights usually lie with the publishers or the external rights holders. [See Legal notice.](#)

Download PDF: 17.03.2025

ETH-Bibliothek Zürich, E-Periodica, <https://www.e-periodica.ch>

SCHWEIZERISCHE BAUZEITUNG

WOCHENSCHRIFT FÜR ARCHITEKTUR / INGENIEURWESEN / MASCHINENTECHNIK
 REVUE POLYTECHNIQUE SUISSE

ORGAN DES SCHWEIZERISCHEN INGENIEUR- UND ARCHITEKTEN-VEREINS
 UND DER GESELLSCHAFT EHEMAL. STUDIERENDER DER EIDG. TECHN. HOCHSCHULE
 GEGRÜNDET 1883 VON ING. A. WALDNER / HERAUSGEGEBEN VON ING. C. JEGHER

Vereins-Mitglieder, beim Verlag: Schweiz 32 Fr.,
 Ausland 40 Fr. jährl.; Nicht-Mitglieder: Schweiz
 40 Fr.; Ausland 50 Fr., postamtlich abonniert
 40 Fr. zuzüglich Gebühren. / Einzel-Nr. 1 Fr.

VERLAG C. & W. JEGHER, ZÜRICH
 Dianastrasse 5 / Postdeck VIII 6110
 Telefon: 34507 ■ In Kommission
 bei Rascher & Cie., Zürich u. Leipzig

Anzeigen durch GUGGENBUHL & HUBER,
 Zürich, Hirschengraben 20, Postdeck VIII 26415,
 Telefon 27816 / Der Anzeigen-Preis beträgt
 pro ganze Seite 240 Fr., Rabatte nach Tarif

**BAUBESCHLÄGE
 MÖBELBESCHLÄGE
 WERKZEUGE**

Besichtigen Sie bitte meine Ausstellung in der
 Baumuster-Centrale, Talstrasse 9

F. Bender.

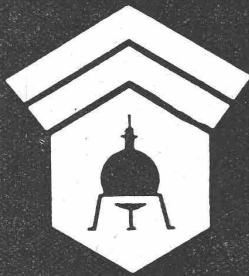
ZÜRICH, Oberdorfstrasse 9 und 10, Tel. 2 71 92

HEIZUNGS- UND LÜFTUNGSANLAGEN

jeden Systems und Umfanges projektiert und erstellt auf Grund langjähriger Erfahrungen

HEINRICH LIER

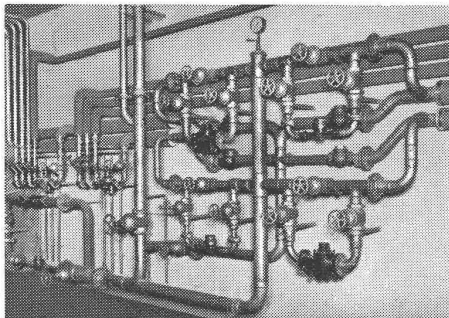
Heizungs-Ingenieur S. I. A., Badenerstrasse 440, Telefon 3 92 05



Wallerdichte Beläge

Spezial-Unternehmen:

Frick-Glass, Zürich-Altstetten



W. GOLDENBOHM

Dufourstrasse 47 Telefon 2 08 60, 2 47 75

**Sanitäre Installationen
 Technisches Bureau**

GLASDACH

KITLOS MIT BLEIBANDEN

Ausführung auf Holz, Eisen und Beton
 Umdecken gekitteter Glasdächer

JAKOB SCHERRER ZÜRICH 2
 Allmendstrasse 5/7 Telefon 57.980

Verzeichnis von Inserenten, welche am Erweiterungsbau des Radio-Studio Zürich mitgewirkt haben:

Anzeigenseite	Anzeigenseite	Anzeigenseite	Anzeigenseite
Antiphon A.-G., Zürich und Männedorf Schalldichte Türen in den Vorschriften 40 und 50 db Isolationsstärken.	4	A. K. Gebauer, Zürich 4 Aufzüge.	
Asphalt-Emulsion A.-G., Zürich 1 Isolierungen, Asphaltarbeiten.	6	Glasfasern A.-G., Zürich-Lausanne Schalldichte Glasfasermatten.	4
Baumann, Koelliker & Co., A.-G., Zürich 1 Elektrische Kraftinstallation, Beleuch- tungskörper.	2	Hasler A.-G., Bern Elektr. Apparate.	
Bell Telephone Manufacturing Co., Bern 10 Telephonautomat.	10	A.-G. Heinr. Hatt-Haller, Zürich 1 Bauarbeiten.	2
Gustav Bodmer & Cie., Zürich 8 Oefen für jedes Brennmaterial zum Austrocknen.	9	Heinrich Lier, Ingenieur, Zürich 4 Heizungs- und Lüftungs-Anlagen.	1
		E. Maier, Ing., Schaffhausen Entwurf der Kreuzekrostdecke.	3
		Herm. Meier, Ing., Zürich 1 Vorprojekt, Sanitäre Installationen.	3
		Meynadier & Cie., A.-G., Zürich 1 Isolierungen.	10
		Jakob Scherrer, Zürich 2 Gitterroste auf Lichtschächte.	1
		Gebr. Tuchschild, Frauenfeld Schlosserarbeiten.	10
		Ventilator A.-G., Stäfa Ventilationsanlage.	2
		Kaspar Winkler & Co., Zürich-Altstetten Plastiment für Kreuzekrostdecke, Con- servado-P für den wetterfesten An- strich auf Beton und Verputz.	5

VENTILATOR A.G. STAEFA SCHWEIZ



GEGRÜNDET 1890
TELEPHON 93 01 36

Wir bauen als Spezialität:

LUFTUNGSANLAGEN, geräuschlos laufend

LUFTKONDITIONIERUNGEN

LUFTFILTERANLAGEN

LUFTHEIZAPPARATE

LUFTECHNISCHE ANLAGEN für Luftschutzräume

Erstellerin

der Luftkonditionierungs-Anlage im neuen Radio-Studio Zürich



AG. HEINR. HATT-HALLER HOCH- UND TIEFBAUUNTERNEHMUNG LÖWENSTRASSE 17 TEL. 3 86 30 ZÜRICH

AUSFÜHRUNG SÄMTLICHER BETON-, MAURER-, EISENBETON-,
KANALISATIONS-ARBEITEN

DECKE ÜBER GROSSEM STUDIO-RAUM IN KREUZECKROSTBAUWEISE
(ERSTE DECKE DIESER ART IN DER SCHWEIZ)

Projektierung und Bauleitung

der gesamten elektrischen Installationen.

Hauptschalttafel und Instal-
lationen für Licht-, Kraft-
und Klima-Anlagen.

Gesamte Telephon-
Personensuch-, Uhren- und
Signal-Anlage.

Baumann, Koelliker
& Co., A.-G., Sihlstrasse 37, Zürich, Telephon 3 37 33

Neutrale Berater

Den FACHMANN zuziehen, heisst Geld sparen

Die Durchdringung unseres täglichen Lebens mit immer neuen Anwendungen der Technik machen es dem Einzelnen, sei er Fachmann oder Laie, unmöglich, ganze Gebiete mit seinen technischen Kenntnissen zu beherrschen. Die moderne Art der Werbung für den Absatz von Produkten und Methoden, bedingt durch die Enge unseres Lebensraumes, hilft mit, einen Zustand zu schaffen, der des Fachspezialisten nicht entzogen kann.

Nur der neutrale, von Fabrikations- und Lieferfirmen unabhängige Fachmann kann Gewähr bieten, in seinen Projekten, Bauleitungen und Beratungen die Entscheidungen auf seinem Spezialgebiet so zu treffen, dass sie sich technisch und wirtschaftlich zweckmässig in das Ganze einordnen.

Der neutrale Berater befasst sich nicht nur mit Beratungen, sondern auch mit Projekten und der Bauleitung von Bauten. Seine Projekte erlauben die Einholung einwandfreier Angebote von Lieferanten und Unternehmungen und seine Bauleitung bietet Gewähr für zweckmässige Ausführung der Einzelheiten und Vermeidung kostspieliger Versuche und lässiger oder betrieblich ungenügender Ausführung.

Die Beziehung des neutralen Beraters gründet sich auf das Vertrauen, das man seinen Kenntnissen und Fähigkeiten und seiner Erfahrung entgegenbringt. Der Versuch, seinen Arbeitskreis durch das Mittel des Inserates zu erweitern, kann daher nur in dem Sinne erhöhten Wert bekommen, als es im wesentlichen der Propagierung der Idee des neutralen Beraters überhaupt dient.

M. WEGENSTEIN

Dipl. Ing. S. I. A., Ingenieurbureau
ZÜRICH, Rämistr. 7 Telefon 2 29 27

Wasserversorgung
Tiefbau
Abwasserreinigung

P. ZIGERLI

Ingenieur S. I. A.
ZÜRICH, Bahnhofstr. 67 Telefon 5 29 84

Spezialbureau f. Abwasser-Reinigung, Kläranlagen,
Kanalisationen u. Wasserversorgung. - Biologische
Schnellreinigung v. Abwässern nach d. Z-Verfahren

A. GUYER & W. NAEGELI

Ing.-Bureau S. I. A. seit 1917
WINTERTHUR, Stadthausstr. 39 Tel. 2 25 40
vis-à-vis Stadthaus

Wasserversorgungen, Kanalisationen
Kläranlagen, Eisenbeton

RUD. WIESENDANGER

Beratender Ingenieur
ZÜRICH 6, Stüssistr. 20 Telefon 6 42 65

HEIZUNG } EXPERTE als unabhängiger und neutraler Berater für Privat, Gewerbe, Industrie und öffentliche Gebäude jeder Art.
LUFTUNG }
30 jährige In- und Auslandspraxis.

HERMANN MEIER

Dipl. Ing. S. I. A.
ZÜRICH 1, Bahnhofquai 15, Telefon 3 19 48

Vorprojekte für sanitäre Anlagen
als einheitliche Basis für Submissionen,
mit kompl. dimensionierten Plänen,
approximative Kostenanschläge,
Offertenvergleiche, Baukontrollen,
Expertisen, Bau- und Betriebskosten von
Warmwasserversorgungen

ERWIN MAIER

Berat. Ing., Ingenieurbureau
Dipl. Ing. E. T. H. und S. I. A.
SCHAFFHAUSEN, Steigstr. 51 Tel. 16 56

Eisen- und Holzbau, Eisenbeton im Hoch- und Tiefbau.
Wasserbau und Flusskorrekturen, Abwasserreinigung
Beratung, Pläne, Projekte, Bauleitungen und Gutachten

SIMMEN & HUNGER

Ingenieurbureau
ZÜRICH, Talacker 34 Telefon 7 30 76
CHUR, Salisstrasse 10 Telefon 13 76

Projekte, Bauleitung, Gutachten
Hoch- und Tiefbau, Luftschutzbauten

SCHALLSCHUTZ. PFEIFFER-WINTERTHUR



Telephon 2 65 29

Rufen Sie den unabhängigen Bauakustiker schon bei der Aufstellung der ersten Projekte. Konstruktion und Schallschutz hängen unzertrennlich zusammen. Nachträglich Isolieren ist teuer und oft nicht mehr möglich.

Beachten Sie bitte den Text der nächsten Inserate.

Bei Erteilung eines Jahresauftrages (52 Anzeigen)
kostet diese Fläche, Grösse 1/16 Seite, Fr. 14.—.

KLINKER

braun, rot, gelb für Böden, Wandbelag,
Cheminées, Fassaden

A. G. Verblendsteinfabrik

Lausen

Ständige Ausstellung unserer Erzeugnisse in der SCHWEIZER BAU-CENTRALE ZÜRICH, TALSTRASSE 9, BÖRSENBLOCK (Eintritt frei)

ANTIPHON^E ZÜRICH

Spezialfabrik von

Schalldichten

Telephonkabinen
Türen und Wänden

Lieferantin schalldichter Türen im neuen Radiogebäude Zürich

Die mustergültige Akustik im Radio Zürich wurde mit

ISOVER

Spezial-Matten aus Glas-WOLLE erreicht

Weitere Referenzen: Radio Basel - Genf - Lugano - Lausanne; Maschinenhallen, Musiksäle etc.

GLAS-ISOL

Glas-Seide

ISOVER

Glas-Wolle

VERISOLANT

Glas-Seide und -Wolle

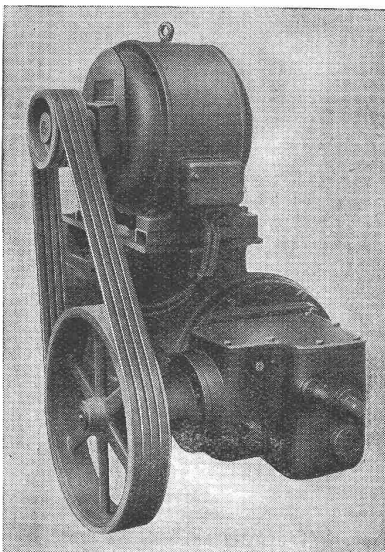
Die beste Isolation gegen Wärme, Kälte und Schall

ZÜRICH
Nüscherstr. 30

GLASFASERN A.G.

Fabrik in Lucens

LAUSANNE
Grand-Chêne 5



Keilriemenantrieb TEXROPE-Klus

Transmissions-Organe

für jeden Bedarf

Kupplungen für alle Zwecke und in allen Grössen

Keilriemen-Antriebe TEXROPE-Klus

Lenixtriebe

Reduktionsgetriebe und Getriebe für Drehzahlerhöhung mit Stirnrädern und konischen Rädern

Schneckengetriebe

Motorgetriebe

Zahnräder für alle Zwecke der Industrie

Gesellschaft der LUDW. von ROLL'schen Eisenwerke A.-G.

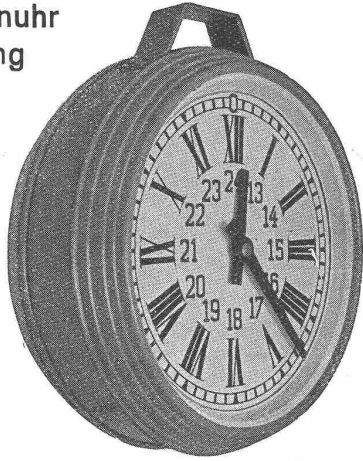
EISENWERK KLUS

Gegründet 1810 2000 Arbeiter und Angestellte

KLUS (Kt. Solothurn)



Doppelseitige Nebenuhr
mit Innenbeleuchtung
für Aussenmontage



Modell der Schweizer. Bundesbahnen

ABTEILUNG: Elektrische Uhren

FAVAG

Fabrik elektrischer Apparate A.G.
NEUENBURG

36/H 4 a

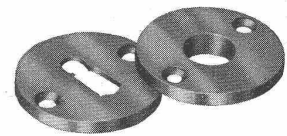


Schweizerische Unfallversicherungs-Gesellschaft
in Winterthur

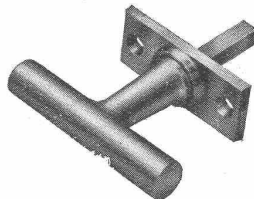
Besondere Vergünstigungen für Mitglieder des
Schweiz. Ingenieur- und Architekten-Vereins
bei Abschluss von Unfall-Versicherungen



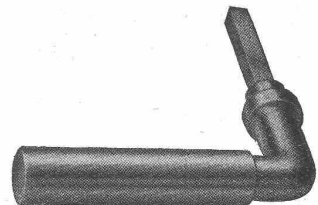
Schweizer Baubeschläge



INCA



Wir liefern alle
kuranten Be-
schläge in erst-
klassiger Aus-
führung.

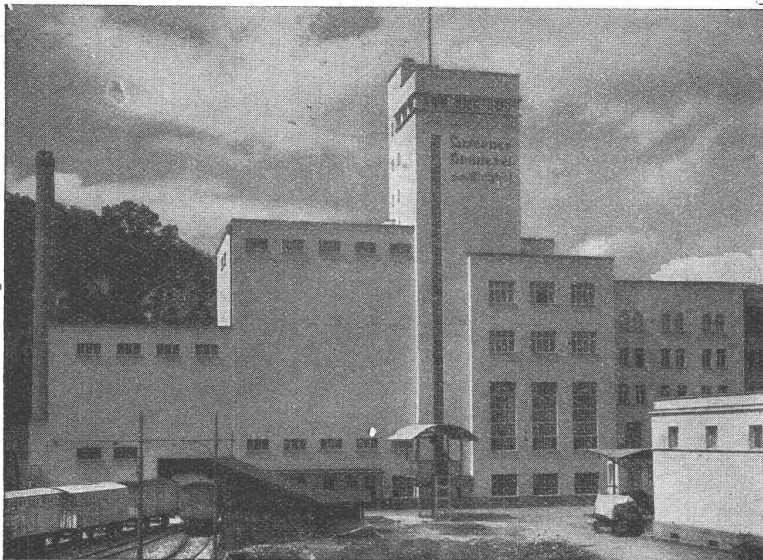


INJECTA

A.-G. Spritzgusswerke und Apparatefabrik

TEUFENTHAL b. AARAU

Telephon 3 82 77



Luzerner Brauereien z. Eichhof, A.-G., Luzern

Flachdächer ca. 5000 m²

ausgeführt durch die

Asphalt-Emulsion A.-G., Zürich

Telephon 5 88 66

Löwenstrasse 11

Dachpappenfabrik und
Unternehmung für wasserdichte Beläge

Unsere Erzeugnisse sind ausgestellt in der Schweizer Bau-Centrale, Talstrasse 9, Zürich

FÜR HÖCHSTE ANFORDERUNGEN

SCHINDLER AUFZÜGE

SCHINDLER & CO. A.G.
LUZERN. GEGR. 1874

8350