

Zeitschrift: Schweizerische Bauzeitung
Herausgeber: Verlags-AG der akademischen technischen Vereine
Band: 115/116 (1940)
Heft: 20

Werbung

Nutzungsbedingungen

Die ETH-Bibliothek ist die Anbieterin der digitalisierten Zeitschriften. Sie besitzt keine Urheberrechte an den Zeitschriften und ist nicht verantwortlich für deren Inhalte. Die Rechte liegen in der Regel bei den Herausgebern beziehungsweise den externen Rechteinhabern. [Siehe Rechtliche Hinweise.](#)

Conditions d'utilisation

L'ETH Library est le fournisseur des revues numérisées. Elle ne détient aucun droit d'auteur sur les revues et n'est pas responsable de leur contenu. En règle générale, les droits sont détenus par les éditeurs ou les détenteurs de droits externes. [Voir Informations légales.](#)

Terms of use

The ETH Library is the provider of the digitised journals. It does not own any copyrights to the journals and is not responsible for their content. The rights usually lie with the publishers or the external rights holders. [See Legal notice.](#)

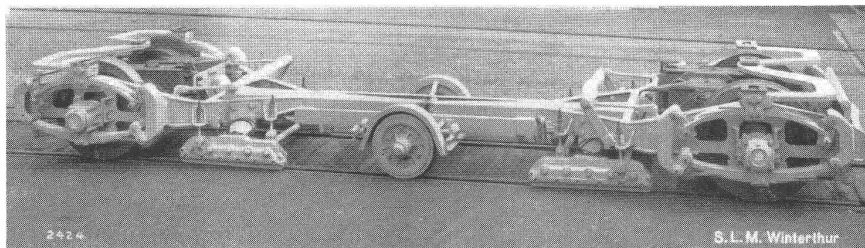
Download PDF: 18.03.2025

ETH-Bibliothek Zürich, E-Periodica, <https://www.e-periodica.ch>

SLM
WINTERTHUR

Lenkuntergestelle für Strassenbahnwagen

Hervorragender,
stossloser
Kurvenlauf



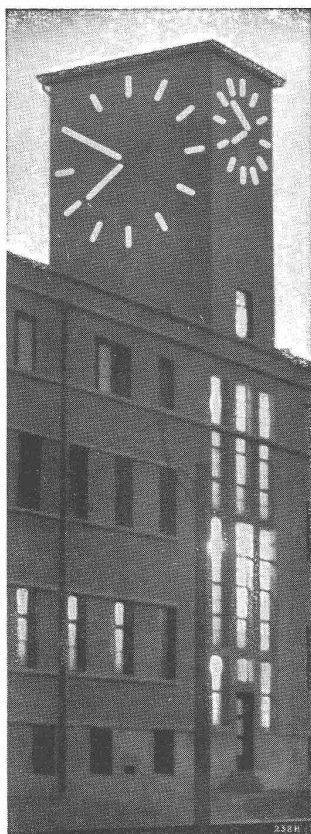
Schlingerfrei auf
den geraden
Strecken

Dreilachsiges Motorwagen-Untergestell der Strassenbahn Zürich

SCHWEIZ. LOKOMOTIV- UND MASCHINENFABRIK, WINTERTHUR

RANGIERBAHNHOF SBB MUTTENZ:

3 Fassadenuhren mit
beleuchteten Zeigern
5,20 m und 3,20 m Durch-
messer



ABTEILUNG:
Elektrische Uhren

FAVAG

Fabrik elektr. Apparate A.G.
NEUENBURG

No. 36/H 5a.

Luftschutzbauten in Eisenbeton

stellen hohe Anforderungen an Material, Ausführung und dauernde Haltbarkeit. — Diesen höchsten Anforderungen entsprechen

Plastimentbeton

der Qualitätsbeton mit maximalen Festigkeiten, gleichmässiger Spannungsverteilung infolge sehr homogener Struktur, ungeschwächtem Verband in den Arbeitsfugen, hoher Dichte und fast doppelter Haftfestigkeit der eiseneinlagen.

Sika-Zementzusatz

seit Jahrzehnten bewährt für wasserdichten Verputz und Bodenüberzug.

Igasol-Belag

für Wände, Decken und Böden als Schutz gegen Gasdurchtritt bei normalem Druck. Auf feuchtem Grund streichbare Bitumen-Emulsion.

Igas-Fugenkitte

Durch hohe Klebekraft und dauernde Plastizität werden Anschluss- und Trennfugen gas- und wasserdicht.

Kalfat-Fugenfüller

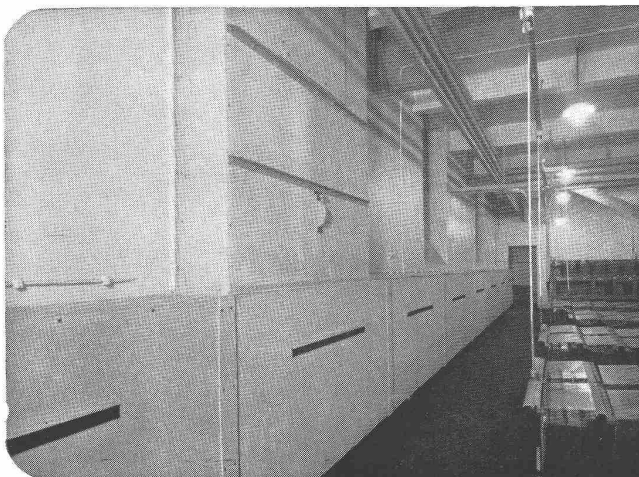
als fertige elastische Einlage verschiedener Dicke für gasdichten Verschluss von Pressfugen bei Fenstern, Türen etc.

Fabrikanten:

Kaspar Winkler & Co.

Zürich - Altstetten

Geerenweg 9, Tel. 5 53 43

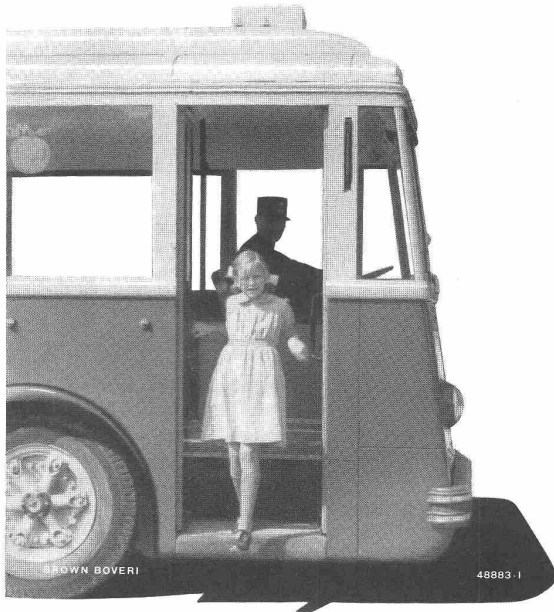


Eternit

Eternit-Ventilationskanäle rosten und faulen nicht; dank ihrer glatten Wandungen besitzen sie sehr kleinen Reibungswiderstand. Anfertigung ganzer Leitungsanlagen

Hauptpost in Lausanne

Eternit A.G. NIEDERURNEN TELEPHON 4 15 55



Pneumatisch betätigte Türen, System N. P.

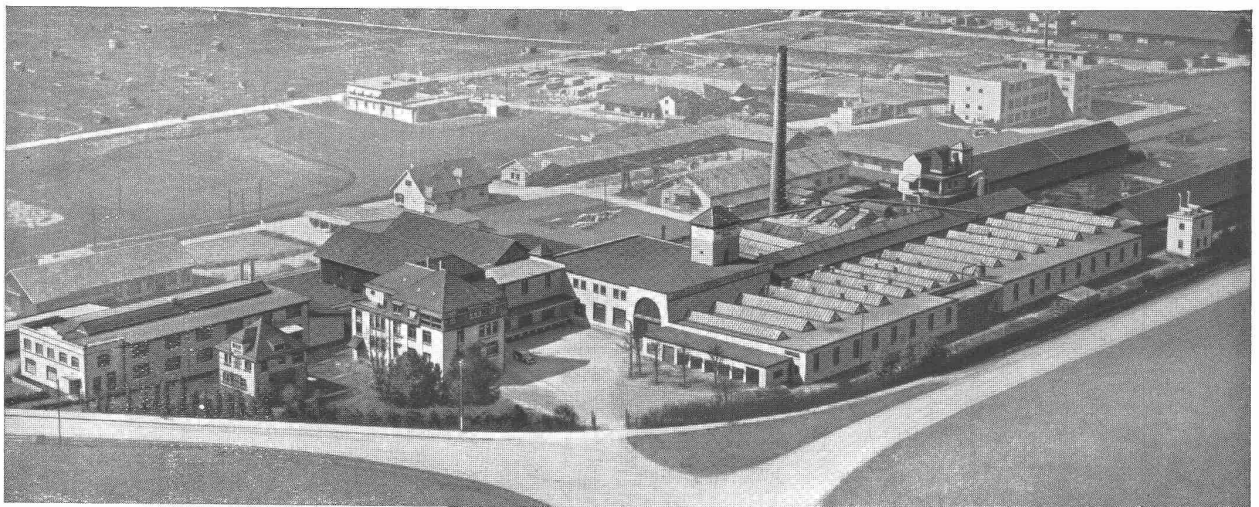
für Schienen- und Strassenfahrzeuge

verhüten Unfälle
erhöhen die Sicherheit
verkürzen die Haltezeiten
vermeiden Blindfahrer
vermehrten die Einnahmen
erleichtern den Einmannbetrieb
erhöhen die Wirtschaftlichkeit

Verlangen Sie Prospekte.

A.-G. BROWN, BOVERI & CIE., BADEN

Technische Bureaux in Baden, Basel, Bern und Lausanne



Accumulatoren-Fabrik Oerlikon

Gegründet 1895 **Zürich-Oerlikon** Telefon 6 84 20

LAUSANNE

14, Passage de Montriond - Telefon 2 93 61

GENÈVE

18, Rue Gourgas - Telefon 4 99 42

BLEI + NICKEL-CADMIUM + NICKEL-EISEN

Spezialbatterien für jedes Anwendungsgebiet

Schweiz. Wagons- u. Aufzügefabrik A G



SCHLIEREN-ZÜRICH



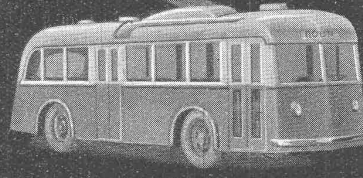
Fahrtreppen für
4000/8000 Personen stündlich



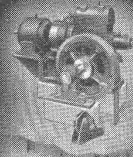
Spezialabteilung
für Flugzeugbestandteile



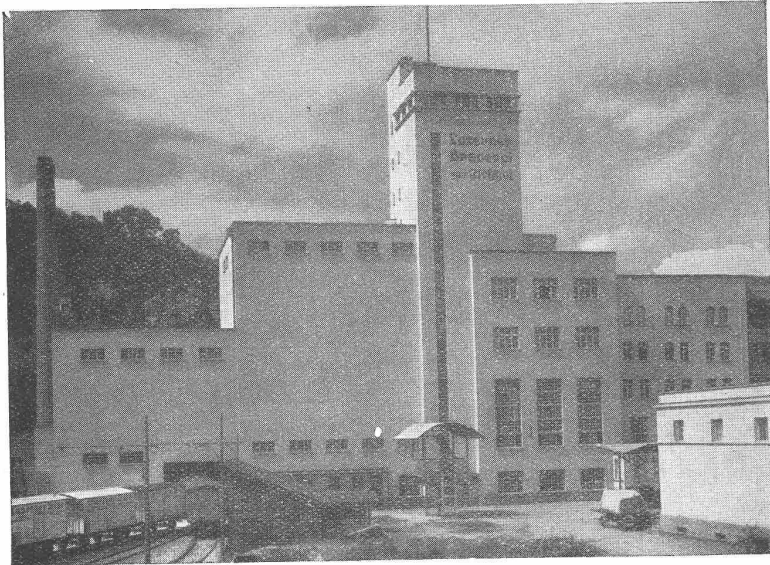
Rollmaterial jeder Art
für Haupt- & Nebenbahnen



Trolleybusse und Autobusse



Modernste Personen- &
Warenaufzüge, Schwer-
lastaufzüge, Hochauf-
züge, Paternoster (Um-
laufaufzüge)



Luzerner Brauereien z. Eichhof, A.-G., Luzern

Flachdächer ca. 5000 m²

ausgeführt durch die

Asphalt-Emulsion A.-G., Zürich

Telephon 5 88 66

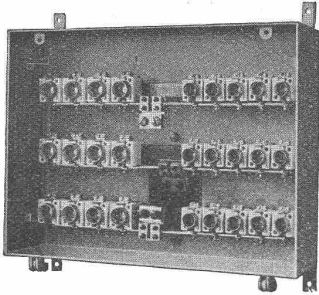
Löwenstrasse 11

Dachpappenfabrik und
Unternehmung für wasserdichte Beläge

Unsere Erzeugnisse sind ausgestellt in der Schweizer Bau-Centrale, Talstrasse 9, Zürich

Wehrkraft und Wirtschaftskraft: «Wehrkraft ist nur möglich auf Grund von Wirtschaftskraft. Diese ist für die Vorbereitung jener und für das Durchhalten in Kriegsgefahr und Krieg unerlässlich. Auch als wirtschaftende Einheit steht der Staat einsam in einer Welt rücksichtslosester Interessenkämpfe. Der Staat muss, wie der selbständig wirtschaftende Mann in der freien Wirtschaft sich selbst behaupten können, und das kann er nur auf der Grundlage sich selbst behauptender Betriebe. Es ist nicht selbstverständlich, dass in unserem engen

Raum unser Viermillionenvolk leben und so leben kann, wie es lebt. Es braucht dazu einen gewaltigen Aufwand an Energie, vom kleinen Bauern mit ein paar Kühen oder Geissen, bis zum Grossunternehmer mit Tausenden von Arbeitern. Ein unausgesetzter Kampf ist zu kämpfen, um diese Lebensmöglichkeiten zu schaffen und zu erhalten.» — So sprach in seinem Vortrag im letzten Winter in der E. T. H., «Die Schweiz in der Völkergemeinschaft», Prof. Dr. *Max Huber*.



Kraft- und Lichtverteilanlagen

für Aufputz- und putzbündige Montage

Rauscher & Stoecklin AG., Sissach

Fabrik elektrischer Apparate und Transformatoren

A. G. für Grundwasserbauten, Bern

Dichtung von Wärmerissen nach dem Joosten'schen Verfahren, ⚡ Patent Nr. 133738 (chemische Injektionen).



Spital Wädenswil / Liegehalle
Schiebefenster

GEILINGER & CO.
Eisenbau-Werkstätten
WINTERTHUR

CLICHÉS jeder Art
W. Schneeberger
CLICHE-ANSTALT
Zürich 1, Brandschenkestr. 20
Telephon: 7 28 99

Jeder
fortschrittlich gesinnte
Ingenieur liest die
„Schweizerische Bauzeitung“
daher ihre vorzügliche
Insertionswirkung.

Ideal-Rabitz

Der billige bestbewährte Putzmörtelträger, mit Draht- u. Pflanzenfasern gezwirnt u. gegen Rost u. Flecken isoliert. Geschmeidiges u. leichtes Gewebe. Geeignet für alle Rabitzkonstruktionen.

Weitere Spezialitäten: **Drahtziegelgewebe, Streckrabitz, Drahtgeflechte, Dülo-Lotzwiler-Dübelstein.**

SCHWEIZ. DRAHTZIEGELFABRIK A. - G.
LOTZWIL (Bern) Tel. 6 01 73

Architekten, Baumeister und Handwerker

Eintritt frei

finden für Neubau, Umbau und Renovationen die diesbezüglichen Materialien und Baustoffe in der Dauerausstellung für zeitgemässe Bauprodukte.

BAU-MESSE BERN Gurtengasse 3
Teleph. 2 00 82

S.T.S. Schweizer Technische Stellenvermittlung
 Service Technique Suisse de placement
 Servizio Tecnico Svizzero di collocamento
 Swiss Technical Service of employment

ZÜRICH, Tiefenhöfe 11 — Telefon: 3 54 26 — Telegramme: INGENIEUR ZÜRICH.
 Für Arbeitgeber kostenlos. Für Stellensuchende Einschreibgebühr 2 Fr. für 3 Monate.
 Bewerber wollen Anmeldebogen verlangen. Auskunft über offene Stellen und Weiterleitung von Offerten erfolgt nur gegenüber Eingeschriebenen.

MASCHINEN-ABTEILUNG

- 49 **Maschinen-Techniker**, Praxis Vorrichtungsba. Ostschweiz. S. 3. Febr.
- 91 **Maschinen-Ingenieure od. -Techniker**, Frankreich. S. 17. Febr.
- 147 **Maschinen-Ingenieur** (Thermodynamiker), Chem. Fabr. Schweiz. S. 9. März.
- 177 **Kälte-Ingenieur od. -Techniker**, Schweizer, ledig. Br.-Indien. S. 16. März.
- 179 **Dipl. Maschinen-Ingenieur**, für Unternehmung in Frankreich u. Algerien; terner **Chef-Mechaniker**, selbständig. S. 16. März.
- 217 **Chemiker**, nach Peru (Südamerika), S. 23. März.
- 229 **Maschinen-Techniker**, Aluminiumfabrik Schweiz. S. 23. März.
- 255 **Ingenieur**, Franz. Unternehmung Indo-China. S. 6. April.
- 293 **Textil-Techniker**, als fachtechn. Berater. S. 4. Mai.
- 295 **Montageleiter, Elektro-Monteur**, nach Frankreich. S. 20. April.
- 313 **Zwei bis drei Maschinen-Techniker**, für Metallwerk. Schweiz. S. 27. April.
- 365 **Maschinen-Ingenieur od. Techniker**, für selbständige Leitung einer mechanischen Werkstätte. Baldigst. Zürich.
- 367 **Dipl. Maschinen-Techniker**, Praxis im Kesselbau od. Eisenkonstruktionen, für Betriebsleitung einer Konstruktions-Werkstätte. Ostschweiz.
- 369 **Maschinen-Ingenieure u. Techniker**, mit Werkstattpraxis. Alter bis 35 J. Französisch. Nähe Paris.
- 371 **Betriebs-Techniker**, mit Erfahrungen in Kalkulation, Akkordwesen, Betriebs-Korrespondenz. Baldigst. Nordostschweiz.
- 373 **Chemotechniker od. Laborant**, Mittelschule ev. Praxis Farbenind. Ostschweiz.

- 377 **Dipl. Elektro- od. Maschinen-Techniker**, für Terminwesen. Französisch. Ostschweiz.
- 379 **Dipl. Elektro-Ingenieur od. Elektro-Techniker**, für Schaltanl. Westschweiz.
- 381 **Elektro- od. Maschinen-Techniker**, als Konstrukteur für elektr. Apparate. Deutsch, franz. Fabr. elektr. Apparate Kt. Zürich.
- 383 **Elektro- od. Maschinen-Techniker**, für konstr. Arbeiten. Westschweiz.
- 385 **Einige Dipl. Elektro-Ingenieure ev. Maschinen-Ingenieure**, für Projektierungs- u. Verkaufstätigkeit. Sprachkenntnisse, gute Umgangsformen. Ostschweiz.
- 387 **Maschinen-Ingenieur od. -Techniker**, mit Erfahrungen in Fabrikation u. Abnahme von Maschinen zur Herstellung von Massenartikeln (Ziehmaschinen, Pressen u. Präzisions-Maschinen). Deutsch, franz., für Anfang Juni. Zentralschweiz.

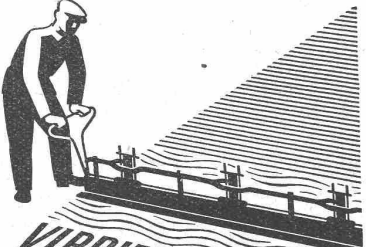
BAU-ABTEILUNG

- 136 **Bau-Ingenieur od. Tiefbau-Techniker**, Osteuropa. S. 9. März.
- 140 **Bahnmeister-Stellvertreter**, für Trambahn. Schweiz. S. 9. März.
- 200 **Tiefbau-Techniker**, Sofort. Zentralschweiz. S. 23. März.
- 260 **Eisenbeton-Techniker**, Ing.-Bureau Nordwestschweiz. S. 20. April.
- 290 **Eisenbeton-Techniker**, Welschschweizer. Paris. S. 27. April.
- 292 **Dipl. Techniker**, Sofort. Zentralschweiz. S. 27. April.
- 346 **Hochbau-Techniker**, für Arch.-Bureau. Nähe Zürich. Sofort.
- 353 **Eisenbeton-Techniker**, mit Praxis im Eisenbetonbau. Zürich.
- 360 **Eisenbeton-Techniker**, Eintritt 20. bis 25. Mai. Ing.-Bureau Ostschweiz.
- 364 **Tiefbau-Techniker ev. -Ingenieure**, mit Praxis in Wasserversorgungen. Ostschweiz.
- 366 **Bauführer**, mit Praxis in modernen grösseren Bauten, selbständig, sofort. Architektur-Bureau Zürich.
- 368 **Dipl. Bau-Ingenieur u. Tiefbau- od. Eisenbeton-Techniker**. Ersterer mit statischen Kenntnissen, letzterer mit konstrukt. Praxis, für Eisenbetonbau. Ing.-Bureau Nürnberg.
- 370 **Dipl. Bau-Ingenieur**, mit Erfahrungen im Strassenbau (gebirg. Terrain). Selbständig in Terrainaufn., Projekt., Massenberechn. u. Absteckungen. Baldigst. Bezahlung in Schweizerfranken. China.



Wallerdichte Beläge

Spezial-Unternehmen:
Frick-Glass, Zürich-Altstetten



VIBRIERTER BETON
 für Betonstrassen u. Verkleidungen
 aller Arten wird hergestellt mit dem
VIBROPIL
 Patent No. 129.811
 Verlangen Sie Prospekte und Offerten von
S.A. RENE MAYING
 Avenue de France 68 - Tél. 2.72.38
LAUSANNE

Schautenster Anlagen

Gebr. Tuchschild, Frauenfeld
 Zürich, Löwenstr. 19, Tel. 32301

ENGETRAGENE SCHUTZMARKE.



RIPOLIN

die anerkannt beste Lackfarbe der Welt
 Hochglänzend und Matt

Generalvertreter für die Schweiz:
G. HÄSSIG, St. Albanvorstadt 12, BASEL

Guss-Asphalt-Arbeiten

für Hoch- u. Tiefbau

Flachdächer begehbar, Bodenbeläge, Kegelbahnen etc.
 erstellen mit aller Garantie, kunstgerecht und zweckentsprechend
A. SCHMID'S ERBEN, ZÜRICH
 Asphaltgeschäft Weststr. 125 Gegr. 1865 Telefon 3 21 08

HOTEL

HABIS-ROYAL

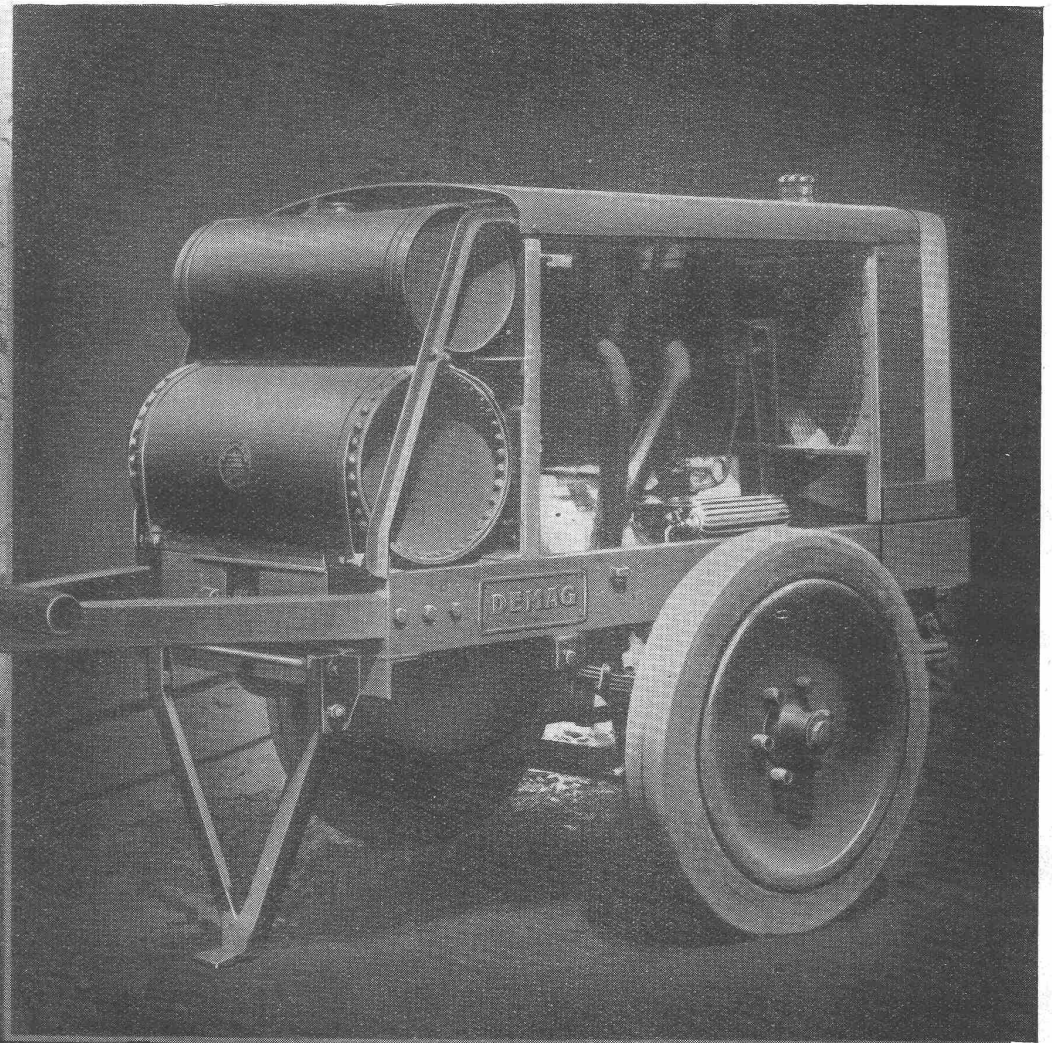
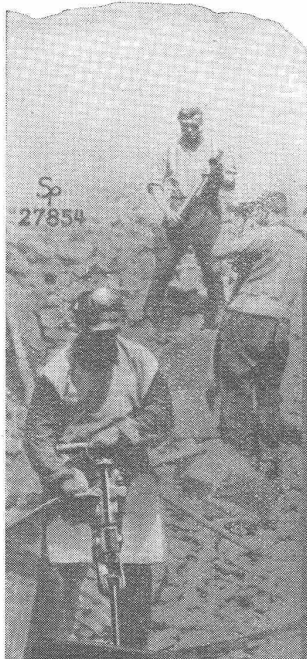
Bahnhofplatz

ZÜRICH

RESTAURANT SITZUNGSZIMMER

Der Diesel-Kompressor

für alle Druckluft-Werkzeuge



DEMAG

Duisburg

Ingenieur-Bureau H. VERSELL, WALLISELLEN-ZÜRICH, Eigenheimstrasse 6