

Zeitschrift: Schweizerische Bauzeitung
Herausgeber: Verlags-AG der akademischen technischen Vereine
Band: 115/116 (1940)
Heft: 26

Werbung

Nutzungsbedingungen

Die ETH-Bibliothek ist die Anbieterin der digitalisierten Zeitschriften. Sie besitzt keine Urheberrechte an den Zeitschriften und ist nicht verantwortlich für deren Inhalte. Die Rechte liegen in der Regel bei den Herausgebern beziehungsweise den externen Rechteinhabern. [Siehe Rechtliche Hinweise.](#)

Conditions d'utilisation

L'ETH Library est le fournisseur des revues numérisées. Elle ne détient aucun droit d'auteur sur les revues et n'est pas responsable de leur contenu. En règle générale, les droits sont détenus par les éditeurs ou les détenteurs de droits externes. [Voir Informations légales.](#)

Terms of use

The ETH Library is the provider of the digitised journals. It does not own any copyrights to the journals and is not responsible for their content. The rights usually lie with the publishers or the external rights holders. [See Legal notice.](#)

Download PDF: 18.03.2025

ETH-Bibliothek Zürich, E-Periodica, <https://www.e-periodica.ch>

SCHWEIZERISCHE BAUZEITUNG

WOCHENSCHRIFT FÜR ARCHITEKTUR / INGENIEURWESEN / MASCHINENTECHNIK
REVUE POLYTECHNIQUE SUISSE

ORGAN DES SCHWEIZERISCHEN INGENIEUR- UND ARCHITEKTEN-VEREINS
UND DER GESELLSCHAFT EHEMAL. STUDIERENDER DER EIDG. TECHN. HOCHSCHULE
GEGRÜNDET 1883 VON ING. A. WALDNER / HERAUSGEGEBEN VON ING. C. JEGHER

Vereins-Mitglieder, beim Verlag: Schweiz 32 Fr.,
Ausland 40 Fr. jährl.; Nicht-Mitglieder: Schweiz
40 Fr.; Ausland 50 Fr., postamtlich abonniert
40 Fr. zuzüglich Gebühren. / Einzel-Nr. 1 Fr.

VERLAG C. & W. JEGHER, ZÜRICH
Dianastrasse 5 / Postdeck VIII 6110
Telephon: 34507 ■ In Kommission
bei Rascher & Cie., Zürich u. Leipzig

Anzeigen durch GUGGENBUHL & HUBER,
Zürich, Hirschengraben 20, Postdeck VIII 26415,
Telephon 27816 / Der Anzeigen-Preis beträgt
pro ganze Seite 240 Fr., Rabatte nach Tarif



Wir bitten um Ihre Anfrage.

Heizung, Lüftung, Gasschutz für alle Zwecke

HÄLG & CO., ST. GALLEN und ZÜRICH
Tel. 26265 Tel. 58058

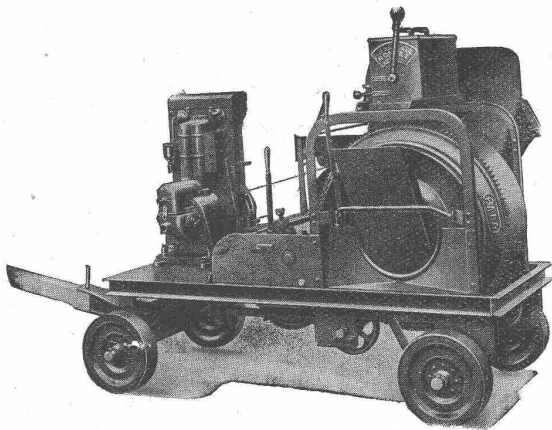
KLINKER

braun, rot, gelb für Böden, Wandbelag,
Cheminées, Fassaden

A. G. Verblendsteinfabrik

Lausen

Ständige Ausstellung unserer Erzeugnisse in der SCHWEIZER BAU-CENTRALE ZÜRICH, TALSTRASSE 9, BÖRSENBLOCK (Eintritt frei)



Der Anspruchvollste findet sich befriedigt

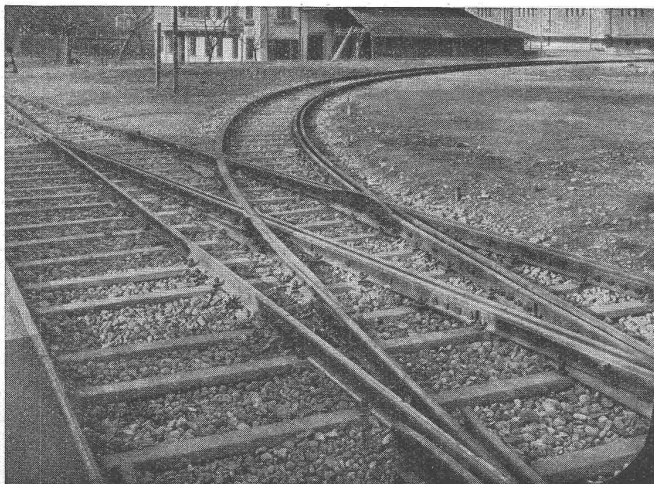
durch die hervorragende Ausführung der RACO - von
ROLL - Betonmischer. Diese Maschinen sind auf vie-
len hundert Bauplätzen anzutreffen, wo solche ihre
betriebssichere und überlegene Arbeitsweise täglich
bestätigen. — Nicht nur ins Auge gefällig, sondern
auch stark und lebensfähig. Mit patentiertem Wasser-
messer Rondez unerreicht in Einfachheit u. Betriebs-
sicherheit.

ROBERT AEBI & CIE. A.G. ZÜRICH

Ingenieurbureau-Maschinenfabrik

Telephon 3 17 50

Zweigniederlassung in Zollikofen/Bern



WALO BERTSCHINGER

Bauunternehmung
Zürich
Abteilung Geleisebau
Projekt u. Ausführung
Konstruktionswerk-
stätte und grosses
Lager

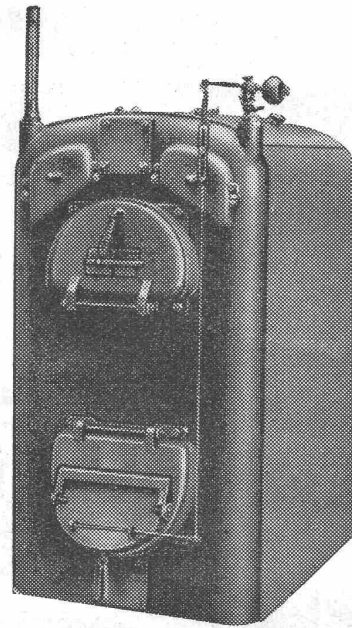
DER KESSEL

der guten Leistung

für alle vorkommenden Fälle.

Spezialmodelle für die verschiedenen Brennstoffe.

- Einfache Bedienung
- Gute Regulierbarkeit
- Solide Konstruktion
- Zuverlässige Funktion
- Billigster Betrieb



ZENT

der leistungsfähige Heizkessel!

ZENT A. G. Bern

Fabrik für Zentralheizungsmaterial
Ostermundigen

KRIENS
BELL

STAHLBAU

KESSELBAU

A.G. der Maschinenfabrik v. Theodor Bell & Co., Kriens-Luzern

Verkaufs-Aktien-Gesellschaft Heinrich Wild's geodätische Instrumente Heerbrugg

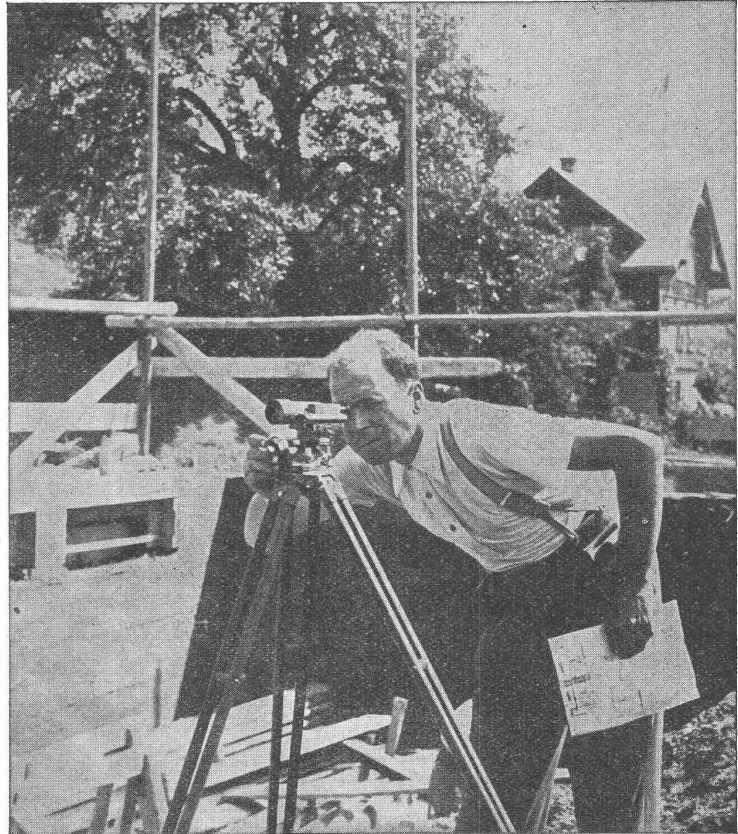
WILD
HEERBRUGG

Nivellier-Instrumente WILD

- N I** mit oder ohne Horizontalkreis. Kleines Nivellierinstrument für techn. Einwägungen aller Art und für den Bauplatz;
- N II** mit oder ohne Horizontalkreis. Mittleres Instrument für hohe Genauigkeitsansprüche, für Streckennivellements aller Art;
- N III** Präzisions-Nivellierinstrument für höchste Ansprüche, für Landesnivellements, Deformationsbeobachtungen an Brücken und Staumauern, Hebungs- und Senkungerscheinungen bei Fundierungen, Montage von schweren Maschinen etc.

In ihrer Gesamtheit ergeben die drei verschiedenen Modelle eine harmonische Abstufung, sodass für jeden Zweck das günstigste Instrument zur Verfügung steht.

Verlangen Sie unverbindlich unsere ausführlichen Druckschriften.



Transmissions-Organe

für jeden Bedarf

Kupplungen für alle Zwecke und in allen Grössen

Keilriemen-Antriebe **TEXROPE-Klus**

Lenixtriebe

Reduktionsgetriebe und Getriebe für Drehzahlerhöhung mit Stirnrädern und konischen Rädern

Schneckengetriebe

Motorgetriebe

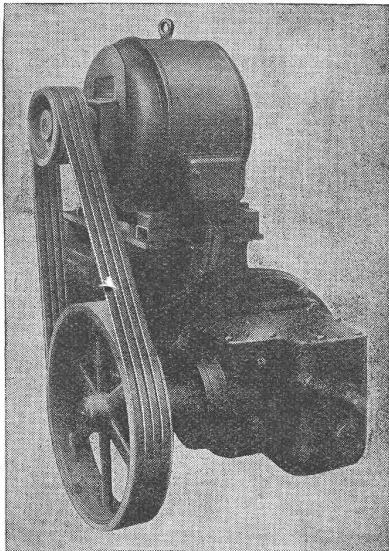
Zahnräder für alle Zwecke der Industrie

Gesellschaft der **LUDW. von ROLL'schen Eisenwerke A.-G.**

EISENWERK KLUS

Gegründet 1810 2000 Arbeiter und Angestellte

KLUS (Kt. Solothurn)



Keilriemenantrieb **TEXROPE-Klus**

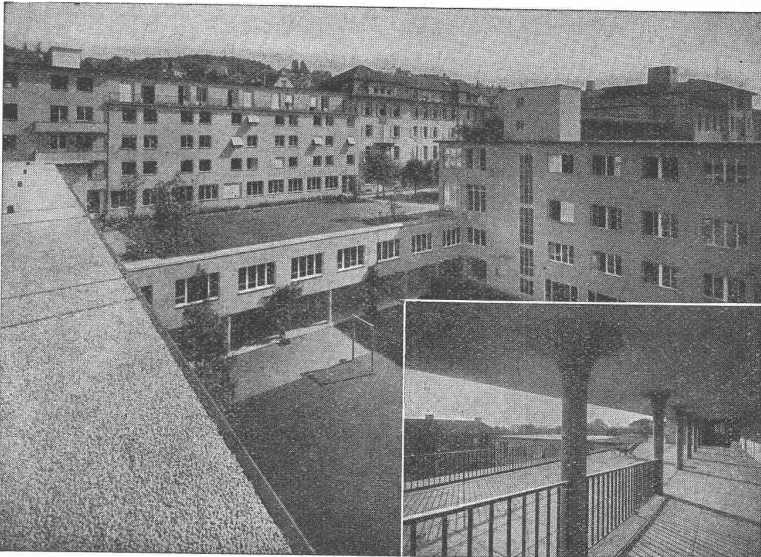


KRIENS
Bell

RANGIER-SPILE

HEBEZEUGE

AG. der Maschinenfabrik v. Theodor Bell & Co., Kriens-Luzern



Schweizerische Pflegerinnenschule Zürich
Architekten: Gebr. Pfister, Zürich

Flachdach- und Terrassenbeläge ca. 4700 m²

ausgeführt durch die

Asphalt-Emulsion A.-G., Zürich

Telephon 5 88 66

Löwenstrasse 11

Dachpappenfabrik und
Unternehmung für wasserdichte Beläge

Unsere Erzeugnisse sind ausgestellt in der Schweizer Bau-Centrale, Talstrasse 9, Zürich

MAAG ZAHNRÄDER

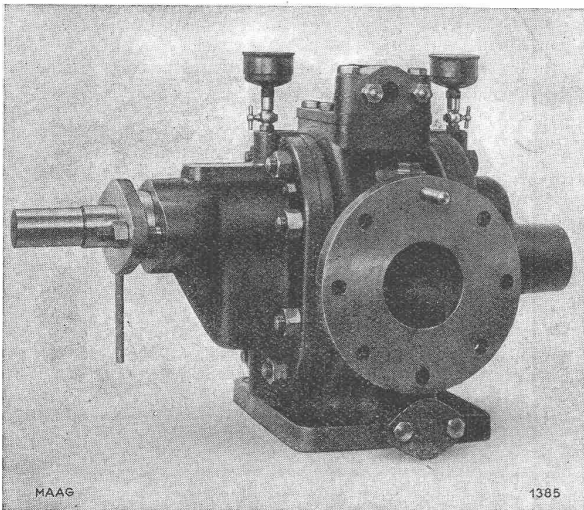
Zahnräder und Getriebe

jeder Art

Präzisions - Zahnradpumpen

mit gehärteter und geschliffener Verzahnung
für Fördermengen bis 3000 l/min und Drücke
bis 50 Atm.

Geeignet zur Förderung dünn- und dickflüssiger
Substanzen, wie Süss- und Salzwasser, Frucht-
säfte, Spirituosen, Mineralwasser, Benzin, Petrol,
Heizöl, Ammoniak, Teer, Asphalt, Leim, Farben,
Melasse, Sirup, Seifen, Speisefette etc.



Maag - Zahnradpumpe, Type P - 100
mit Heizmantel, zur Förderung von Schweröl

MAAG-ZAHNRÄDER AKTIENGESELLSCHAFT, ZÜRICH