

Objektyp: **Advertising**

Zeitschrift: **Schweizerische Bauzeitung**

Band (Jahr): **115/116 (1940)**

Heft 2

PDF erstellt am: **19.09.2024**

Nutzungsbedingungen

Die ETH-Bibliothek ist Anbieterin der digitalisierten Zeitschriften. Sie besitzt keine Urheberrechte an den Inhalten der Zeitschriften. Die Rechte liegen in der Regel bei den Herausgebern. Die auf der Plattform e-periodica veröffentlichten Dokumente stehen für nicht-kommerzielle Zwecke in Lehre und Forschung sowie für die private Nutzung frei zur Verfügung. Einzelne Dateien oder Ausdrucke aus diesem Angebot können zusammen mit diesen Nutzungsbedingungen und den korrekten Herkunftsbezeichnungen weitergegeben werden. Das Veröffentlichen von Bildern in Print- und Online-Publikationen ist nur mit vorheriger Genehmigung der Rechteinhaber erlaubt. Die systematische Speicherung von Teilen des elektronischen Angebots auf anderen Servern bedarf ebenfalls des schriftlichen Einverständnisses der Rechteinhaber.

Haftungsausschluss

Alle Angaben erfolgen ohne Gewähr für Vollständigkeit oder Richtigkeit. Es wird keine Haftung übernommen für Schäden durch die Verwendung von Informationen aus diesem Online-Angebot oder durch das Fehlen von Informationen. Dies gilt auch für Inhalte Dritter, die über dieses Angebot zugänglich sind.

SCHWEIZERISCHE BAUZEITUNG

WOCHENSCHRIFT FÜR ARCHITEKTUR / INGENIEURWESEN / MASCHINENTECHNIK
 REVUE POLYTECHNIQUE SUISSE

ORGAN DES SCHWEIZERISCHEN INGENIEUR- UND ARCHITEKTEN-VEREINS
 UND DER GESELLSCHAFT EHEMAL. STUDIERENDER DER EIDG. TECHN. HOCHSCHULE
 GEGRÜNDET 1883 VON ING. A. WALDNER / HERAUSGEGEBEN VON ING. C. JEGHER

Vereins-Mitglieder, beim Verlag: Schweiz 32 Fr.,
 Ausland 40 Fr. jährl.; Nicht-Mitglieder: Schweiz
 40 Fr.; Ausland 50 Fr., postamtlich abonniert
 40 Fr. zuzüglich Gebühren. / Einzel-Nr. 1 Fr.

VERLAG C. & W. JEGHER, ZÜRICH
 Dianastrasse 5 / Postdeck VIII 6110
 Telefon: 3 45 07 ■ In Kommission
 bei Rascher & Cie., Zürich u. Leipzig

Anzeigen durch GUGGENBUHL & HUBER,
 Zürich, Hirschengraben 20, Postdeck VIII 26415,
 Telefon 2 78 16. / Der Anzeigen-Preis beträgt
 pro ganze Seite 240 Fr., Rabatte nach Tarif

GLASDACH

KITLOS MIT BLEIBANDEN

Ausführung auf Holz, Eisen und Beton
 Umdecken gekitteter Glasdächer

JAKOB SCHERRER ZÜRICH 2
 Allmendstrasse 5/7 Telefon 57.980



ING. MAX GREUTER & CIE. ZÜRICH 8
 INJEKTIONS- UND GUNIT-ARBEITEN INGENIEUR-BUREAU

Vollständige
ZEICHEN-EINRICHTUNGEN

Zeichentische, Zeichenmaschinen, Zeichen-Registaturen und -Schränke,
 Plan-Einfassverfahren, Bogenlampen, Lichtpause- u. Kopier-Einrichtungen
 Sämtliches Zeichenmaterial wie Zeichen-Papiere, -Geräte, -Instrumente,
 Normalienblätter, Reisszeuge und Reissbretter, Rechenschieber.

Gebrüder Scholl AG Zürich Poststrasse 3 Tel. 357 10 Seit 1865



BERCHTOLD & CO.
THALWIL TEL. 920.501



HEIZUNG

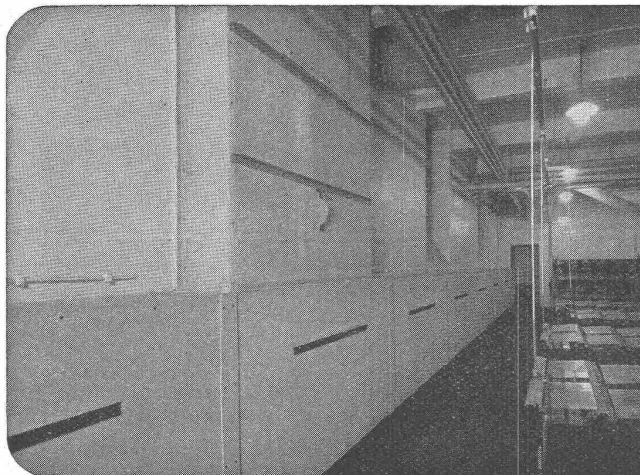
WARMWASSER / LUFTUNG
 PROJEKTE UND BERATUNG KOSTENLOS
 BESTE REFERENZEN

Eternit

Eternit-Ventilationskanäle rosten und faulen nicht;
 dank ihrer glatten Wandungen besitzen sie sehr
 kleinen Reibungswiderstand. Anfertigung ganzer
 Leitungsanlagen

Hauptpost in Lausanne

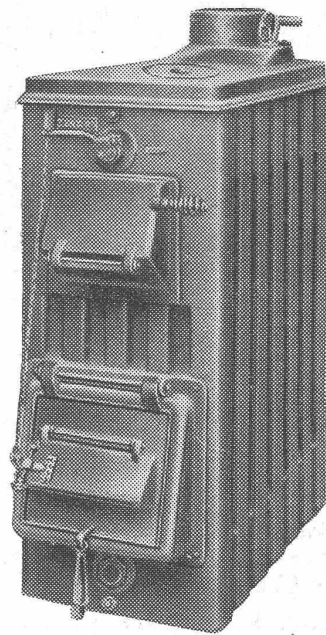
Eternit A-G. NIEDERURNEN TELEPHON 4 15 55



Wenn das HEIZEN Sache der FRAU ist

dann muss die Bedienung möglichst einfach und bequem sein.

Betrachten Sie einmal unvoreingenommen unsern ZENT-Kleinkessel. Die Anschlagfeder der Fülltüre, der bequeme Befestigungshaken der Schürtüre, die einfache, saubere Stellvorrichtung der Rauchklappe, die Schrägstellung des Rostabschlusses (durch die ohne komplizierte Rosttüren ein Herausfallen der glühenden Kohle vermieden wird), das sind Vorteile, die die Frau zu schätzen weiss. Und die Reguliervorrichtung? Für Handregulierung die feine Stell- schraube, für automatische Regulierung der ZENT-Regler, der so wenig Platz beansprucht, was besonders in Küchen und Korridoren geschätzt wird.



ZENT

der bequeme Heizkessel!

ZENT A. G. Bern

Fabrik für Zentralheizungsmaterial
Ostermundigen

Süss-Asphalt-Arbeiten

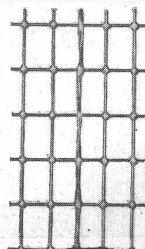
für Hoch- u. Tiefbau

Flachdächer begebar, Bodenbeläge, Kegelbahnen etc.

erstellen mit aller Garantie, kunstgerecht und zweckentsprechend

A. SCHMID'S ERBEN, ZÜRICH

Asphaltgeschäft Weststr. 125 Gegr. 1865 Telefon 3 21 08



Streckrabitz, la feuerverzinkt 13/17 mm
Streckrabitz No. 45, „ „ 40/45 „
Streckrabitz No. 60, „ „ 22/25 „

Drahtstärken bis 1 mm u. 2 Drähte 1 mm zusammengesetzt. Für sämtliche Rabitzkonstruktionen, Überspannen von Kork- u. Leichtbauplatten, Armierung von Zementkonstruktionen, v. Unterlagsböden u. Zementüberzügen.

Weitere Spezialitäten: **Drahtziegel, Idealrabitz, Dülo.**

SCHWEIZ. DRAHTZIEGELFABRIK A. - G.
LOTZWIL (Bern) Tel. 6 01 73

**ALBISWERK
ZÜRICH A.G.**

LICHTRUFANLAGEN
FÜR HOTELS
GASTSTÄTTEN
SPITÄLER
SANATORIEN UND
BÜROBETRIEBE

Clichés
und Entwürfe für
jede Werbung

ANDERSON & WEIDMANN

ZÜRICH 5
Traugottstrasse 6
Tel. 38234

**norm Schutzraum-
Türen**

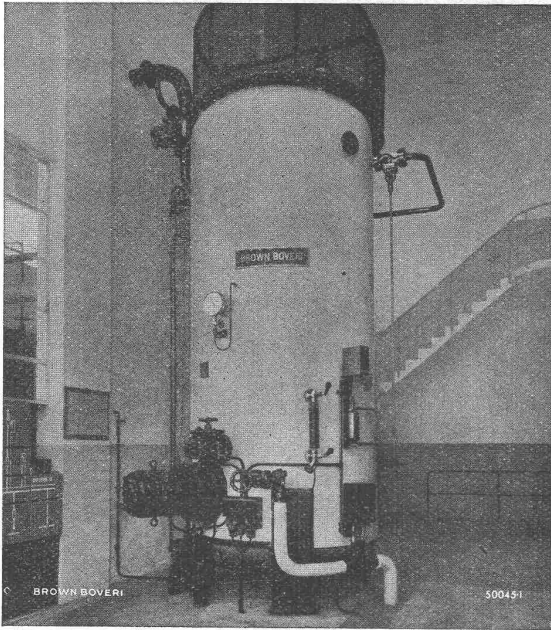
gasdicht,
trümmersicher.

Normalgrösse 80 cm x
1.85 m, mit Zentral-
verschluss, von 195 Fr.
an, zum Teil ab Lager.

Wir liefern ferner:
**Fensterschutz-
deckel,**
**Notausstieg-
abschlüsse,**
u. s. w.

Verlangen Sie Offerte.

Metallbau AG
Zürich-Albisrieden Tel 70.677



Elektrodampfkessel 4500 kW, 16000 V, 50 Per/s, Druck 11 kg/cm² abs.

Elektrokessel für Dampf- und Heisswasser- erzeugung

Hoch- und Niederspannungskessel

Keine keramischen Einbauten in Kessel-
wasser

Geringe Unterhaltskosten

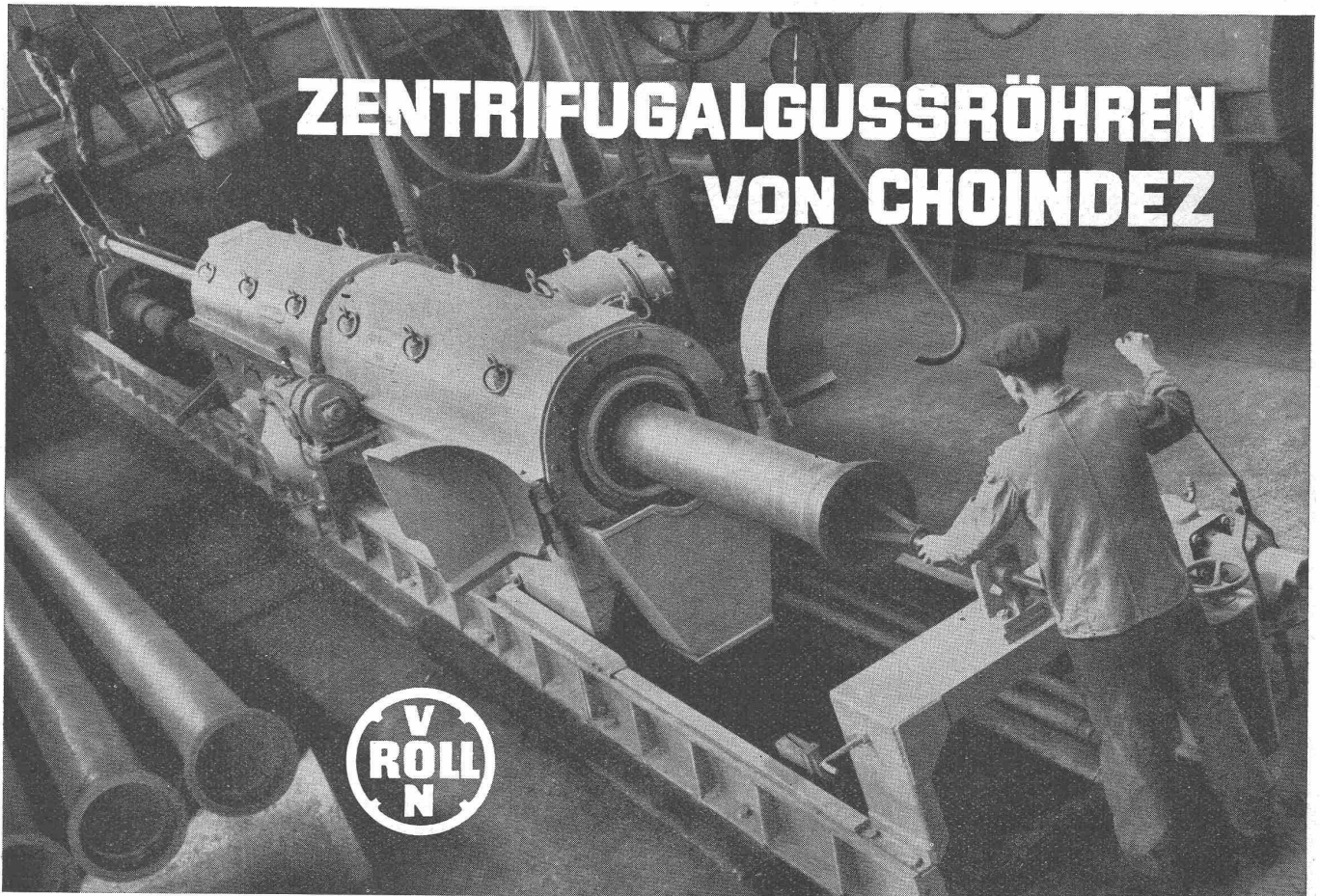
Geeignete Regulierungen für jeden Zweck

Unabhängig von der Wasserleitfähigkeit
zwischen Vollast und Leerlauf regulierbar

Verlangen Sie Prospekte

A.-G. BROWN, BOVERI & C^{IE}, BADEN

Technische Bureaux in Baden, Basel, Bern, Lausanne



ZENTRIFUGALGUSSRÖHREN VON CHOINDEZ

