

**Zeitschrift:** Schweizerische Bauzeitung  
**Herausgeber:** Verlags-AG der akademischen technischen Vereine  
**Band:** 115/116 (1940)  
**Heft:** 7

## **Werbung**

### **Nutzungsbedingungen**

Die ETH-Bibliothek ist die Anbieterin der digitalisierten Zeitschriften. Sie besitzt keine Urheberrechte an den Zeitschriften und ist nicht verantwortlich für deren Inhalte. Die Rechte liegen in der Regel bei den Herausgebern beziehungsweise den externen Rechteinhabern. [Siehe Rechtliche Hinweise.](#)

### **Conditions d'utilisation**

L'ETH Library est le fournisseur des revues numérisées. Elle ne détient aucun droit d'auteur sur les revues et n'est pas responsable de leur contenu. En règle générale, les droits sont détenus par les éditeurs ou les détenteurs de droits externes. [Voir Informations légales.](#)

### **Terms of use**

The ETH Library is the provider of the digitised journals. It does not own any copyrights to the journals and is not responsible for their content. The rights usually lie with the publishers or the external rights holders. [See Legal notice.](#)

**Download PDF:** 02.04.2025

**ETH-Bibliothek Zürich, E-Periodica, <https://www.e-periodica.ch>**

# SCHWEIZERISCHE BAUZEITUNG

WOCHENSCHRIFT FÜR ARCHITEKTUR / INGENIEURWESEN / MASCHINENTECHNIK  
REVUE POLYTECHNIQUE SUISSE

ORGAN DES SCHWEIZERISCHEN INGENIEUR- UND ARCHITEKTEN-VEREINS  
UND DER GESELLSCHAFT EHEMAL. STUDIERENDER DER EIDG. TECHN. HOCHSCHULE  
GEGRÜNDET 1883 VON ING. A. WALDNER / HERAUSGEGEBEN VON ING. C. JEGHER

Vereins-Mitglieder, beim Verlag: Schweiz 32 Fr.,  
Ausland 40 Fr. jährl.; Nicht-Mitglieder: Schweiz  
40 Fr.; Ausland 50 Fr., postamtlich abonniert  
40 Fr. zuzüglich Gebühren. / Einzel-Nr. 1 Fr.

VERLAG C. & W. JEGHER, ZÜRICH  
Dianastrasse 5 / Postdeck VIII 6110  
Telephon: 3 45 07 ■ In Kommission  
bei Rascher & Cie., Zürich u. Leipzig

Anzeigen durch GUGGENBUHL & HUBER,  
Zürich, Hirschengraben 20, Postdeck VIII 26415,  
Telephon 2 78 16 / Der Anzeigen-Preis beträgt  
pro ganze Seite 240 Fr., Rabatte nach Tarif



Heizung, Lüftung, Gasschutz für alle Zwecke  
Wir bitten um Ihre Anfrage. HÄLG & CO., ST. GALLEN und ZÜRICH  
Tel. 28265 Tel. 58058



## E-K.-Imprägnier-Salze

zum Konservieren von trok-  
kenen und frischen Hölzern

Geruchlos und feuerhemmend

Speziell geeignet für Luftschutzbauten, Chalets, Holzhäuser, Baracken

# SCHINDLER-GERÄUSCHLOS ZUVERLÄSSIG

# AUFZÜGE

SCHINDLER & CIE A.G.  
LUZERN. GEGR. 1874



## Rolladenfabrik A. GRIESSER A. G.

Aadorf Basel Bern Lausanne Zürich  
Tel. 47112

**Rolladen**  
in Holz und Stahl

**Stoffstoren**  
Jalousieladen

**Kipptore**  
Klapptreppen



Mit BAUKORK zeitgemäss isolieren; kleinere Heizkörper,  
geringerer Kohlenverbrauch. Baukork A. G. Zürich, Tel. 38012

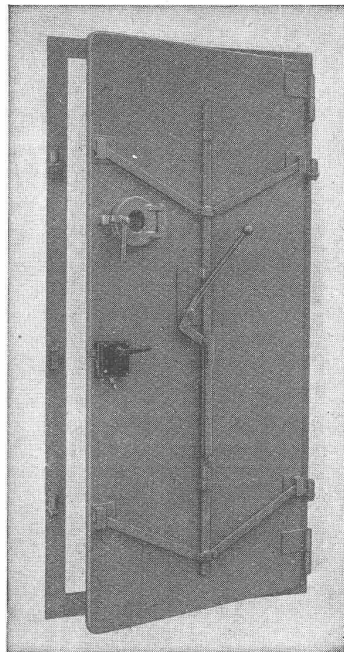


**Nachteilige Folgen unsicherer, rasch wechselnder Preise und Termine, Schwierigkeiten im Warenverkehr können durch eine Telefonverbindung häufig vermieden werden.**

**Eine zuverlässige und zweckmässige Telephonanlage ist deshalb heute nötiger als je. Wir beraten Sie gerne und unverbindlich.**

**Hasler AG Bern**

## **norm Schutzraum-Türen**



**gasdicht,  
trümmersicher.**

Normalgrösse 80 cm × 1.85 m, mit Zentralverschluss, von 195 Fr. an, zum Teil ab Lager.

Wir liefern ferner:

**Fensterschutzdeckel,**

**Notausstiegsabschlüsse,**

**u. s. w.**

Verlangen Sie Offerte.

**Metallbau AG**

Zürich-Albisrieden Tel 70.677



**Einst**

**Jetzt**

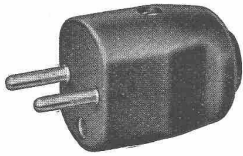
**GLANZ Eternit**

entspricht den hohen hygienischen Ansprüchen von heute. Dieser hübsche Wandbelag schützt vor Nässe u. Beschmutzung

GLANZ-ETERNIT A.G. NIEDERURNEN TEL. 416 71



**ADOLF FELLER A.G. HORGEN**  
FABRIK ELEKTRISCHER APPARATE



No. 8803



**Neuer patentierter Stecker**

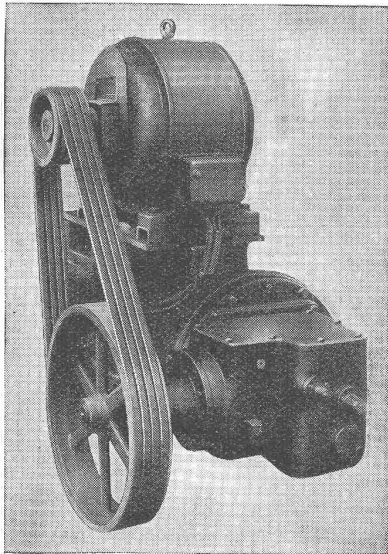
2 P + E, 6 Amp., 250 Volt

**kleineres und leichteres Modell**

Grösse 37/66 mm, für trockene und zeitweilig feuchte Räume

Ausführung Nr. 8803 normal

Ständige Ausstellung in der Schweizer Bau-Centrale Zürich, Talstrasse 9, Börsenblock (Eintritt frei)



Keilriemenantrieb TEXROPE-Klus

**Transmissions-Organe**

für jeden Bedarf

Kupplungen für alle Zwecke und in allen Grössen

Keilriemen-Antriebe TEXROPE-Klus

Lenixtriebe

Reduktionsgetriebe und Getriebe für Drehzahlerhöhung mit Stirnrädern und konischen Rädern

Schneckengetriebe

Motorgetriebe

Zahnräder für alle Zwecke der Industrie

Gesellschaft der LUDW. von ROLL'schen Eisenwerke A.-G.



**EISENWERK KLUS**

Gegründet 1810 2000 Arbeiter und Angestellte

KLUS (Kt. Solothurn)

**ASEOL**

Spezierschmiermittel und Hilfsstoffe für die Metallbearbeitung

Adolf Schmidts Erben AG Bern



**H. HEER & CO. OLTEN**

SPEZIALITÄT:  
Gelochte u. gepresste Bleche  
in sämtlichen Metallsorten

HOTEL  
**HABIS-ROYAL**

Bahnhofplatz

**ZÜRICH**

RESTAURANT

SITZUNGSZIMMER

**20 jährige Erfahrungen in Spezialitäten: Basaltolit-Quarzit-Treppen und -Beläge**  
granithart und gleitfest. Nichtausblühende **Verkleidungen aller Art**, einfach bearbeitet bis poliert. **Eisenbeton - Sprossenfenster, -Oberlichter, -Einweich- u. Waschröge.** Der altbekannte **Kaminhut „Spezial“** gegen Rauchplage.  
Siehe Baukatalog 1940 Seiten 28 und 29

**Spezialbeton A.-G.**

Staad 21.34 Basel 25.936



**Kunststeinwerke**

Bern 46.511 Zürich 58.217

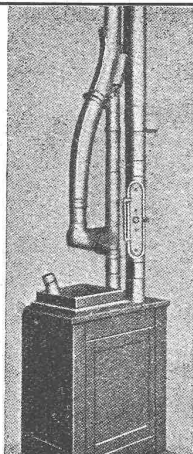
# VENTILATOR A.G. STAEFA SCHWEIZ



GEGRÜNDET 1890  
TELEPHON 93 01 36

Wir bauen als Spezialität:

LUFTUNGSANLAGEN, geräuschlos laufend  
LUFTKONDITIONIERUNGEN  
LUFTFILTERANLAGEN  
LUFTHEIZAPPARATE  
LUFTECHNISCHE ANLAGEN für Luftschutzräume



## Rohrpost-, Förder- u. Signal-Anlagen

SYSTEM MIX & GENEST A.-G.

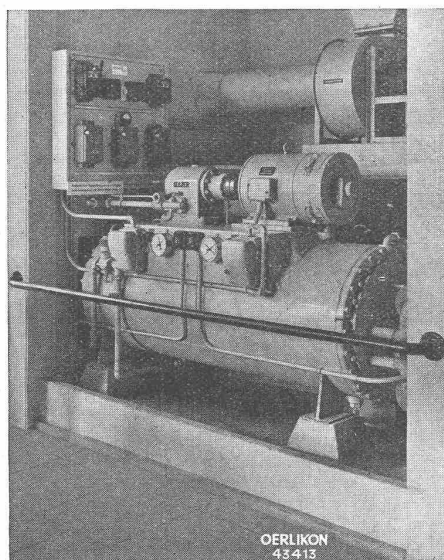
aller Art für

Banken, Geschäftshäuser, Industriebetriebe etc.

erstellt die

**BELL TELEPHONE MANUFACTURING CO.**

BUBENBERGPLATZ 10 **BERN** TELEPHON 2 48 76



Kühlanlage mit aufgebautem Combi-Motor

*Warum den Oerlikon-*

## COMBI-MOTOR?

*Weil er ohne Wartung äusserst betriebs-sicher ist!*

Der Combi-Motor eignet sich deshalb vorzüglich für automatische oder ungenügend beaufsichtigte Anlagen, wie z. B. für Pumpenanlagen, Kühlanlagen, Kompressorantriebe und für Spezialantriebe in Industrie und Landwirtschaft.

Verlangen Sie kostenlos Prospekt Nr. 1128

**Maschinenfabrik Oerlikon, Zürich (Tel. 685 30)**

Verkaufsbureaux in Zürich, Bern, Lausanne und Luzern