

**Zeitschrift:** Schweizerische Bauzeitung  
**Herausgeber:** Verlags-AG der akademischen technischen Vereine  
**Band:** 115/116 (1940)  
**Heft:** 3

## **Werbung**

### **Nutzungsbedingungen**

Die ETH-Bibliothek ist die Anbieterin der digitalisierten Zeitschriften. Sie besitzt keine Urheberrechte an den Zeitschriften und ist nicht verantwortlich für deren Inhalte. Die Rechte liegen in der Regel bei den Herausgebern beziehungsweise den externen Rechteinhabern. [Siehe Rechtliche Hinweise.](#)

### **Conditions d'utilisation**

L'ETH Library est le fournisseur des revues numérisées. Elle ne détient aucun droit d'auteur sur les revues et n'est pas responsable de leur contenu. En règle générale, les droits sont détenus par les éditeurs ou les détenteurs de droits externes. [Voir Informations légales.](#)

### **Terms of use**

The ETH Library is the provider of the digitised journals. It does not own any copyrights to the journals and is not responsible for their content. The rights usually lie with the publishers or the external rights holders. [See Legal notice.](#)

**Download PDF:** 15.03.2025

**ETH-Bibliothek Zürich, E-Periodica, <https://www.e-periodica.ch>**

# Die Seite der Bauhandwerker

**Superhermit-Fenster und Türen in Holz und Metall.** — Superhermit-Fenster verhindern bekanntlich jedes Eindringen von Kälte, Zugluft, Regen, Staub und wirken ausserdem schalldämpfend. Ihre Verwendung erhöht nicht nur die Raumtemperatur, sondern sie ermöglicht auch eine Brennstoffeinsparung bis 35%. Es ist daher begreiflich, dass diese Konstruktionen nicht nur für Privat-, sondern in steigendem Masse auch

für Staats- und andere Grossbauten vorgeschrieben werden. Die Superhermit-Ausstellung an der LA zeigte neben Eisenkonstruktionen (Universität Basel, Bäckereineubau des S. K. Z. Zürich, Fabrikneubau Landis & Gyr, Zug); Holzkonstruktionen, wie sie für Hunderte von Neubauten Verwendung gefunden haben (Privatbauten, Verwaltungsgebäude, Apartementhäuser, Spitäler, Schulhäuser etc.).



## Stahlschrauben „Karro“

### LAGERSORTEN

Karro 5 L, blank	Karro 8 G, schwarz	Bis 120 kg/mm <sup>2</sup>
55 bis 65 kg/mm <sup>2</sup>	80 bis 90 kg/mm <sup>2</sup>	Festigkeit
M 5 bis 16 S. l., 1/4" bis 5/8"	M 5 bis 16 S. l.	auf Anfrage

Zu beziehen durch grössere Eisenhandlungen oder direkt ab unserem Lager

Zürich 1    Limmatquai 30    Telephon    272 60

## Hawa A. G. Zürich

Erstes Schweiz. Spezialgeschäft Patentschiebebeschläge für Fenster und Türen. - Bureau, Ausstellungsraum und Lager

Zürich, Forchstrasse 106    Tel. 4 43 15

## Schweizerische Landesausstellung 1939 Zürich

Einziger offizieller Aussteller in der Baugewerhalle: Schiebebeschläge HAWA. Pat. Vertikalschiebefenster, Horizontal-Faltschiebetür, Zimmerschiebetür. Erhältlich durch die HAWA A. G.    100% Schweizererfindung und -Produkt.

## GEBR. BERNHAUSER

ZÜRICH 10, HÖNGG

Limmatstr. 150  
Telephon 6 70 62

**SANITÄRE INSTALLATIONEN  
ZENTRALHEIZUNGEN  
REPARATUREN**

Offerten unverbindlich

## DRUCKSACHEN JEAN FREY A.-G., ZÜRICH

### Wüscher-Monhardt & Cie. Schaffhausen

erstellt für den Fabrikneubau der Schweizerischen Bindfadenfabrik Schaffhausen (Flurlingen) (siehe Abhandlung von Obering. A. Staub auf Seite 5, Nr. 1, Band 115 vom 6. Januar der Schweizerischen Bauzeitung)

### sämtliche elektrische Installationen

für Licht-, Motoren, die elektrischen Ausrüstungen der Maschinen, die automatische Klimaanlage, die Schwachstrom- und Telephoneinrichtungen.

## Zimmerarbeiten

Treppen- und Geländerbau

Wurm-  
Schwamm-Sanierungen



**M. VOELKE'S ERBEN, ZÜRICH 7**  
Hegibachstrasse 74 • Telephon 2 48 68

## Fenster abdichten

gegen Zugluft, Kälte und Regen

mit Original

## SUPERHERMIT

SUPERHERMIT A. G., Zürich, Löwenstr. 2, Tel. 3 42 04

18 Staatsbauten sind allein in Zürich mit SUPERHERMIT-Fenstern versehen.

**SUPERHERMIT** spart auch Ihnen Heizmaterial und verhindert Zugluft.

## LOUIS BUTTI

vormals BUTTI & SOHN

### HOCH-, TIEF- U. EISENBETONBAU

Ausführung von schlüsselfertigen Bauten, Umbauten, Fassadenrenovationen, Strassenbauten, Kanalisationen und Reparaturen aller Art

ZÜRICH 11-SEEBACH / SCHAFFHAUSERSTR. 555 / TEL. 6 83 37

Das neue Modell des Wild'schen Nivellierinstrumentes N II. Stets bestrebt, ihre Instrumente den neuesten Errungenschaften der Technik anzupassen und ihnen die vielen Erfahrungen aus der Praxis zugute kommen zu lassen, hat die Firma Wild in Heerbrugg ihr Nivellierinstrument Wild N II einer durchgehenden Neugestaltung unterzogen, sodass ruhig behauptet werden darf, das neue Modell dieses weitverbreiteten Instrumentes stände wiederum an der Spitze des heute Erreichbaren. Vor allem wurde danach getrachtet, eine sehr stabile Verbindung von Fernrohr und Libelle herzustellen. Das Fernrohr mit den Lagerböcken der Libelle ist aus einem Stück Vollmaterial herausgeschnitten, was eine gegenseitige Verlagerung vollkommen ausschliesst. Die Libelle ist von oben vollständig eingekapselt und daher gegen direktes Sonnenlicht geschützt. Sie wird durch eine

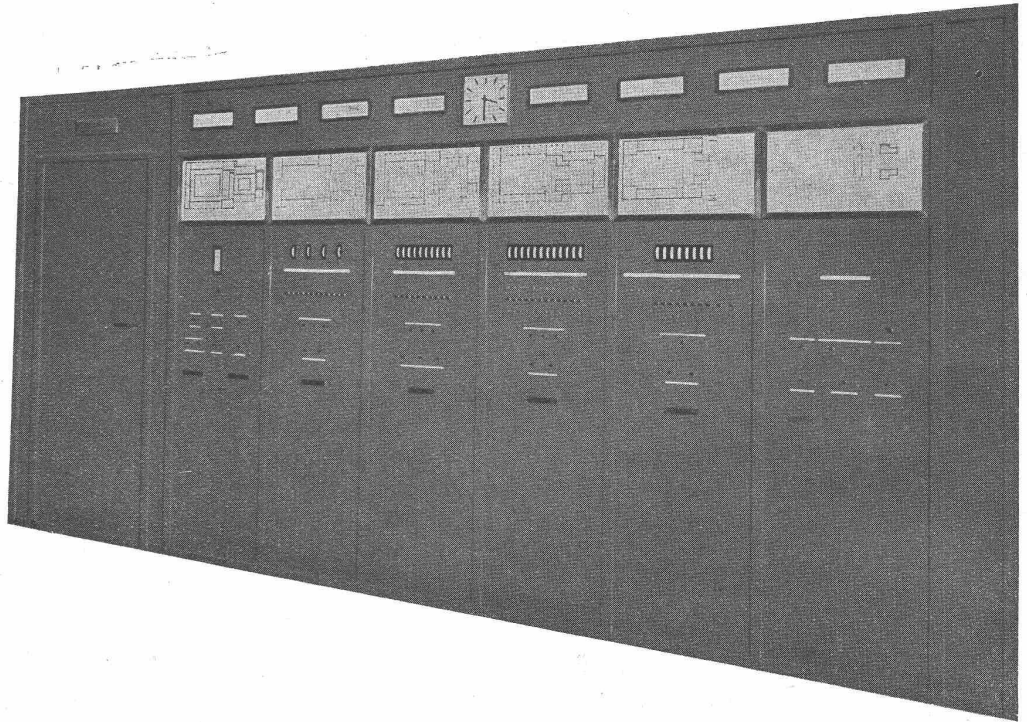
schwach vergrössernde Lupe betrachtet, die, wie die Erfahrungen mit dem Präzisions-Nivellierinstrument Wild N III beweisen, viel zur Schonung des Auges des Beobachters und zu einer Präzisionssteigerung der Koinzidenzeinstellung beiträgt. Bisher wurden alle Wild-Nivellierinstrumente mit starrem Fernrohr gebaut, weil die Justierhaltung der bis anhin bekannten Instrumente mit drehbarem Fernrohr häufig zu wünschen übrig liess. Die Fehlerquellen liegen meistens in der zylindrischen Fernrohr-lagerung, die im Laufe der Zeit durch natürliche Abnutzung zu einem schädlichen Spiel führte. Eine ganz neuartige, konstruktive Lösung, bei der das drehbare Fernrohr nicht mehr zylindrisch, sondern in Y-Lagern absolut sicher und unveränderlich gehalten ist, wird nun im neuen Nivellierinstrument Wild N II verwertet. Die Auflageringe des Fernrohres, sowie die Y-Lager

## ZENTRALE

für die

Gebäudeschutz-,  
Wächterkontroll-  
u. Uhrenanlage

im KUNSTMUSEUM  
IN BASEL



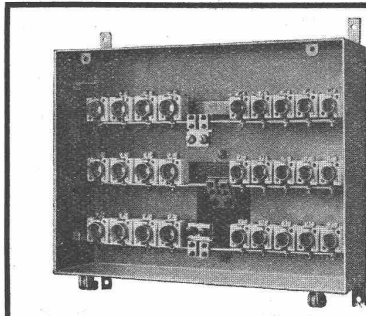
ABTEILUNG:  
Fernmeldeanlage

# FAVAG

FABRIK ELEKTRISCHER APPARATE AG - NEUENBURG

*Süss-Asphalt-Arbeiten*  
für Hoch- u. Tiefbau  
Flachdecker begehbar, Bodenbeläge, Kegelbahnen etc.  
erstellen mit aller Garantie, kunstgerecht und zweckentsprechend  
**A. SCHMID'S ERBEN, ZÜRICH**  
Asphaltgeschäft Weststr. 125 Gegr. 1865 Telefon 3 21 08

**KOH-I-NOOR**  
Der Stift des  
Technikers!



## Kraft- und Lichtverteilanlagen

für Aufputz- und putzbündige Montage

**Rauscher & Stoecklin AG., Sissach**

Fabrik elektrischer Apparate und Transformatoren

sind aus gehärtetem Stahl und deshalb unveränderlich. Dank dieser Neuerung, die alle bisherigen Nachteile des drehbaren Fernrohres beseitigt, wird für das Modell N II das feste Fernrohr aufgegeben. Das Problem eines Nivellierinstrumentes mit Wendelbelle ist erst durch diese Neukonstruktion endgültig gelöst. — Die Firma Wild in Heerbrugg sendet auf Wunsch kostenlos die eingehende Beschreibung dieses neuen Nivellierinstrumentes.

**Neues Fokker-Verkehrsflugzeug.** Die bekannte holländische Flugzeugfabrik Fokker baute in den letzten Jahren ausschliess-

lich nur Militärflugzeuge, betrieb aber andererseits auch das recht lukrative Geschäft des Verkaufs von Douglas-Verkehrsflugzeugen, deren Generalvertretung sie für Europa besitzt. Die holländische Luftverkehrsgesellschaft K. L. M. hat nun im Interesse der Förderung der nationalen Flugzeugindustrie beschlossen, bei Fokker vier neue Ganzmetall-Verkehrsflugzeuge für 24 Fluggäste zu bestellen, wofür ihr noch von der holländischen Regierung eine finanzielle Beihilfe zugesichert wurde. Weitere Einzelheiten über diesen neuen Flugzeugtyp, dessen Erscheinen man in der Fachwelt mit grossem Interesse entgegenseht, sind zurzeit nicht bekannt (svz).

**S. T. S.**

Schweizer. Technische Stellenvermittlung  
Service Technique Suisse de placement  
Servizio Tecnico Svizzero di collocamento  
Swiss Technical Service of employment

ZÜRICH, Tiefenhöfe 11 — Telefon: 3 54 26 — Telegramme: INGENIEUR ZÜRICH.  
Für Arbeitgeber kostenlos. Für Stellensuchende Einschreibgebühr 2 Fr. für 3 Monate.  
Bewerber wollen Anmeldebogen verlangen. *Auskunft* über offene Stellen und *Weiterleitung* von Offerten erfolgt *nur gegenüber Eingeschriebenen*.

**MASCHINEN-ABTEILUNG**

- 1065 **Maschinen-Techniker**, für Transport- u. Förderanlagen. Schweiz.  
1067 **Maschinen-Techniker**. Deutsche Schweiz.  
1081 **Dipl. Ingenieur od. Techniker**, für Schmirgelscheibenfabrik. Spanien.  
1193 **Maschinen-Techniker**. Metallwarenfabrik. Schweiz. S. 23. Dez.  
1195 **Dipl. Elektro-Techniker**, für elektr. Installationen. Schweiz. S. 23. Dez.  
1197 **Maschinen-Techniker**. Baldigst. Frankreich. S. 23. Dez.  
1209 **Textil-Techniker**. Wolltuchfabrik Ostschweiz. S. 30. Dez.  
1223 **Elektro-Ingenieur**, gute mechan. Kenntnisse. Schweiz. S. 6. Jan.  
11 **Heizungs-Techniker**, für Bau von Trockenanlagen. Offerten- u. Aussendienst. Deutsch, französisch. Schweiz.  
13 **Maschinen- od. Heizungs-Techniker**, mit Konstruktionspraxis im Apparate- u. Kesselbau. Zürich.  
15 **Konstrukteur**, für Konstr.-Bureau Maschinenfabrik. Schweiz.  
21 **Maschinen-Ingenieure u. -Techniker**, als Konstrukteure im Maschinenbau,

sowie Werkzeug- u. Vorrichtungsbau. 20 bis 35 J., Französ. erforderlich. Bezahlte Hin- u. bei Beschäft. von mind 6 Mon., auch Rückreise. Offerten auf Bewerberformularen S. T. S. in Französ. Grosse Maschinen-Fabrik Nähe Paris.

- 23 **Seiden-Fachmann**, mit langjähr. Erfah. in Seidenstoffen vom Kokon aus, Kenntn. der Seidenspinnerei, -zwirneri, -weberei u. -färberei, als Direktor. Staatl. Seidenfabrik in Vorderasien. Geboten monatl. Gehalt in Landeswährung mit prozentualem Anteil an ausfuhrfreien Devisen. Bez. Hin- u. Rückreise. 3jähr. Vertrag.  
25 **Maschinen-Ingenieure u. -Techniker**, mit Konstr.-Praxis, entw. allgem. Maschinenbau (Eisenkonstr., Schleusen u. a. m.) od. Kessel- u. Apparatebau der chem. Industrie, nach Sao Paulo (Brasilien). Ueberfahrt zu Lasten des Bewerbers, Offerten auf Flugpostbewerberformularen der S. T. S.  
27 **Chemiker**, mit kaufm. Kenntn. u. Erfah., deutsch, französ., engl., als Leiter eines chem.-techn. Unternehmens.

**BAU-ABTEILUNG**

- 1098 **Dipl. Bau-Ingenieur**, für stat. Berechnungen. Westschweiz. S. 30. Dez.  
1168 **Dipl. Bau-Ingenieur**, stat. Eisenbeton. Ing.-Bureau Zürich. S. 30. Dez.  
2 **Dipl. Bau-Ingenieur**. Statiker. Türkei. S. 13. Jan.  
18 **Dipl. Bau-Ingenieur**, mit Praxis im Wasserbau. Baldigst. Zürich.  
20 **Hochbau-Techniker**, für Planbearbeitung im Hochbau. Sofort. Ostschweiz.  
22 **Tiefbau-Techniker**, für Wasserbauten. Ing.-Bureau Zürich.  
24 **Vermessungs-Techniker**, mit Tiefbaupraxis. Sofort. Schweiz.  
26 **Tiefbau-Techniker**, mit Praxis im Wasserbau. Städt. Tiefbauamt. Schweiz.  
30 **Architekt od. Techniker**, in Geschäft der Grabmalkunst. Schweiz.



## ING. MAX GREUTER & CIE. ZÜRICH 8

INJEKTIONS- UND GUNIT-ARBEITEN      INGENIEUR-BUREAU

Gesucht in Ingenieurbureau der deutschen Schweiz

### Ingenieur

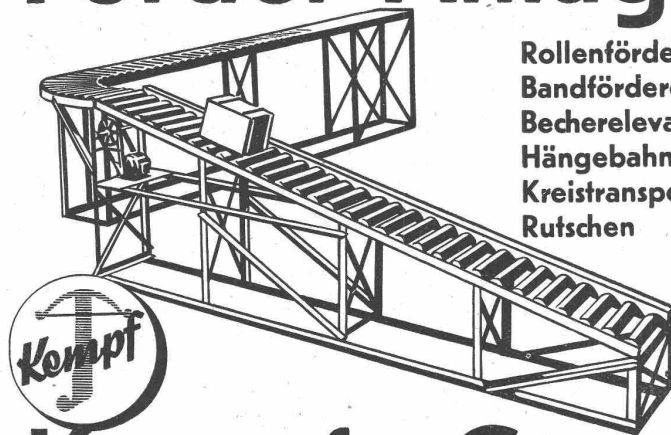
erfahren in Berechnung und Konstruktion von Eisenbeton- und Eisenkonstruktionen. Dauerstellung. Anmeldungen mit Referenzen und Gehaltsansprüchen unter Chiffre P. 6060 Y. an Publicitas, Bern.

Gesucht:

### Bauingenieur

erfahren im Bau von Druckstollen, für Bauleitung einer grossen Stollenanlage im Gebirge. — Anmeldungen mit Referenzen und Gehaltsansprüchen unter J. 6124 Y. an Publicitas, Bern.

# Förder-Anlagen



Rollenförderer  
Bandförderer  
Becherelevatoren  
Hängebahnen  
Kreistransporteur  
Rutschen

Telefon  
Nr. 51.167

## Kempf & Co Herisau

### Patent-Verwertung.

Das schweizerische Patent Nr. 193 457 „Dispositif anti-éblouissant adaptable aux phares pour véhicules“, ist im Wege des Verkaufs oder der Lizenzabgabe zu vergeben. Angebote erbeten an Patentanwaltsbureau W. ROSSEL, Ing., Stampfenbachstr. 73, Zürich.

Für absolut neue und konkurrenzlose

### Strassenbelagsbau-Maschine

mit Schweizer-Patent wird Verwertung gesucht.

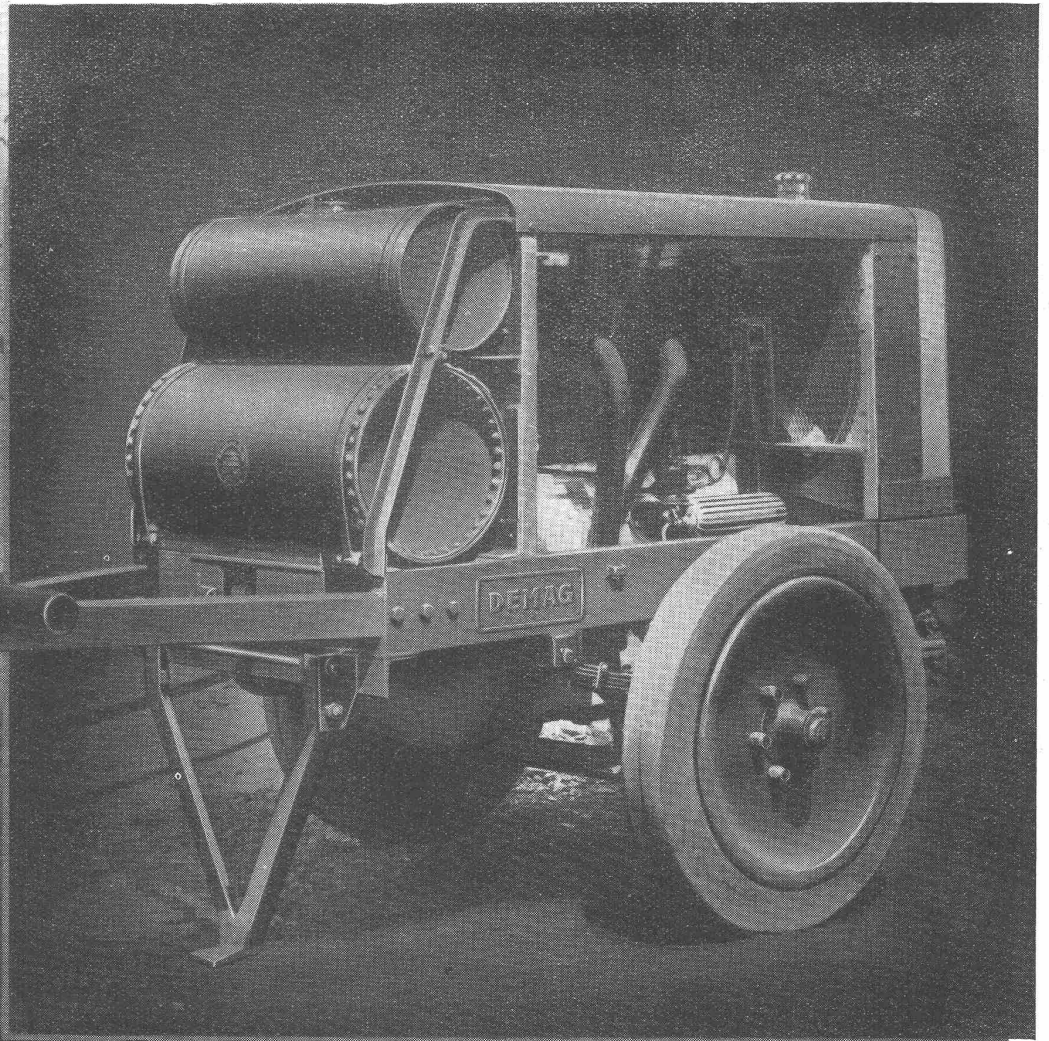
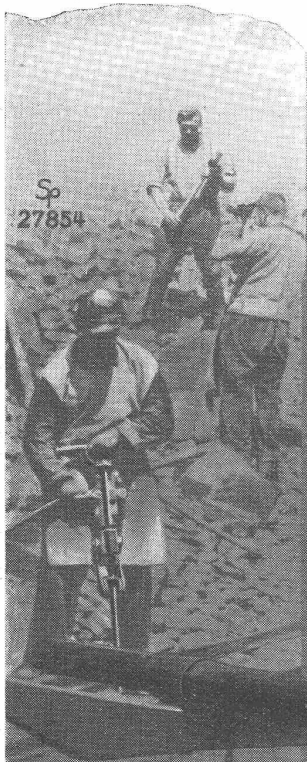
FR. TRACHSEL, FRAUENFELD.

## WER

NICHT INSERIRT  
WIRD VERGESSEN

# Der Diesel-Kompressor

für alle Druckluft-Werkzeuge



# DEMAG

*Duisburg*

Ingenieur-Bureau H. VERSELL, WALLISELLEN-ZÜRICH, Eigenheimstrasse 6