

Zeitschrift: Schweizerische Bauzeitung
Herausgeber: Verlags-AG der akademischen technischen Vereine
Band: 115/116 (1940)
Heft: 11

Werbung

Nutzungsbedingungen

Die ETH-Bibliothek ist die Anbieterin der digitalisierten Zeitschriften. Sie besitzt keine Urheberrechte an den Zeitschriften und ist nicht verantwortlich für deren Inhalte. Die Rechte liegen in der Regel bei den Herausgebern beziehungsweise den externen Rechteinhabern. [Siehe Rechtliche Hinweise.](#)

Conditions d'utilisation

L'ETH Library est le fournisseur des revues numérisées. Elle ne détient aucun droit d'auteur sur les revues et n'est pas responsable de leur contenu. En règle générale, les droits sont détenus par les éditeurs ou les détenteurs de droits externes. [Voir Informations légales.](#)

Terms of use

The ETH Library is the provider of the digitised journals. It does not own any copyrights to the journals and is not responsible for their content. The rights usually lie with the publishers or the external rights holders. [See Legal notice.](#)

Download PDF: 02.04.2025

ETH-Bibliothek Zürich, E-Periodica, <https://www.e-periodica.ch>

SCHWEIZERISCHE BAUZEITUNG

WOCHENSCHRIFT FÜR ARCHITEKTUR / INGENIEURWESEN / MASCHINENTECHNIK
REVUE POLYTECHNIQUE SUISSE

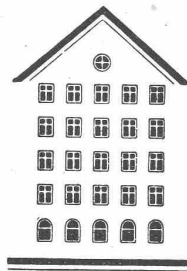
ORGAN DES SCHWEIZERISCHEN INGENIEUR- UND ARCHITEKTEN-VEREINS
UND DER GESELLSCHAFT EHEMAL. STUDIERENDER DER EIDG. TECHN. HOCHSCHULE
GEGRÜNDET 1883 VON ING. A. WALDNER / HERAUSGEGEBEN VON ING. C. JEGHER

Vereins-Mitglieder, beim Verlag: Schweiz 32 Fr.,
Ausland 40 Fr. jährl.; Nicht-Mitglieder: Schweiz
40 Fr.; Ausland 50 Fr., postamtlich abonniert
40 Fr. zuzüglich Gebühren. / Einzel-Nr. 1 Fr.

VERLAG C. & W. JEGHER, ZÜRICH
Dianastrasse 5 / Postcheck VIII 6110
Telephon: 3 45 07 ■ In Kommission
bei Rascher & Cie., Zürich u. Leipzig

Anzeigen durch GUGGENBUHL & HUBER,
Zürich, Hirschengraben 20, Postcheck VIII 26415,
Telephon 278 16 / Der Anzeigen-Preis beträgt
pro ganze Seite 240 Fr., Rabatte nach Tarif

Fenster



Kiefer Zürich

SCHINDLER-GERÄUSCHLOS ZUVERLÄSSIG
SCHINDLER & C^{IE}, A.G.
LUZERN. GEGR. 1874 **AUFZÜGE**



E-K.-Imprägnier-Salze

zum Konservieren von trok-
kenen und frischen Hölzern

Geruchlos und feuerhemmend

Speziell geeignet für Luftschutzbauten, Chalets, Holzhäuser, Baracken

**Vollständige
ZEICHEN-EINRICHTUNGEN**

Zeichentische, Zeichenmaschinen, Zeichen-Registaturen und -Schränke,
Plan-Einfassverfahren, Bogenlampen, Lichtpause- u. Kopier-Einrichtungen
Sämtliches Zeichenmaterial wie Zeichen-Papiere, -Geräte, -Instrumente,
Normalienblätter, Reisszeuge und Reissbretter, Rechenschieber.

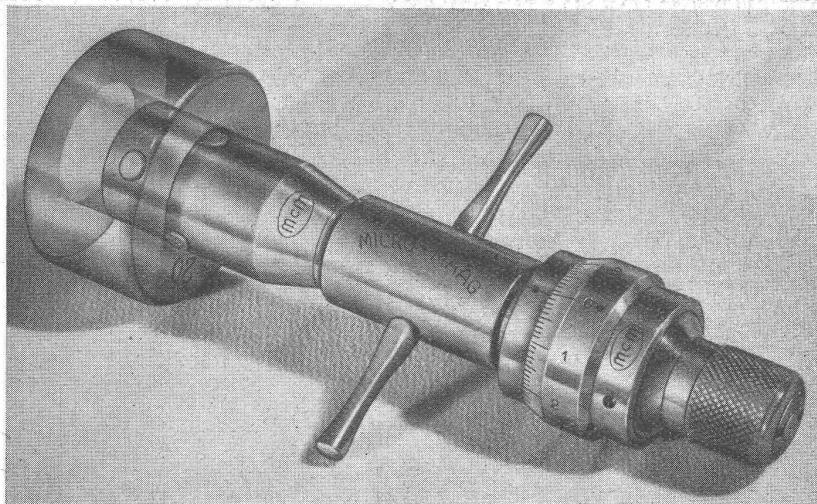
Gebrüder Scholl AG Zürich Poststrasse 3 Tel. 357 10 Seit 1865

Scholl

Baut bewährte Backstein-Schutzräume

„Technische Richtlinien“ mit Ausführungsbeispielen und Beratung kostenlos durch
SCHWEIZ. ZIEGLERSEKRETARIAT, IN GASSEN 17, ZÜRICH

MICRO-MAAG das messende Kaliber



MICRO-MAAG misst den $\frac{1}{1000}$ mm sicherer als die üblichen Innen-Mess-Instrumente den $\frac{1}{100}$ mm, und man arbeitet mit ihm rascher und zuverlässiger als mit Toleranz-Kaliber.

1. MICRO-MAAG misst Bohrungen bis 0,1 mm Untermass und 0,05 mm Uebermass, weil die Messbolzen des Messkopfes zurückgezogen werden können, während des Einführens.
2. MICRO-MAAG misst in jeder gewünschten Tiefe und ermöglicht leichteste Abweichungen im Rundlauf der Bohrung festzustellen durch das 3-Punkt-Messverfahren.
3. MICRO-MAAG ermöglicht rasches, positives Einstellen, sowie genaues Ablesen des IST-WERTES der Messung auf der Micro Skala.

Konstruktion und Fabrikation: MAX MAAG, ZÜRICH-OERLIKON

Präzisions- Innenschleifmaschine VOUMARD V-33

mit hydraulischer Steuerung
des Schleifkopf-Schlittens

Maximaler Durchmesser und Länge von Innenschliff 100 mm \times 100 mm. Schleifspindel-Geschwindigkeiten 10000, 16000 und 28000 U. p. min.

Innenschliff für zylindrische und konische Werkstücke.

Minimum-Durchmesser 4 mm.

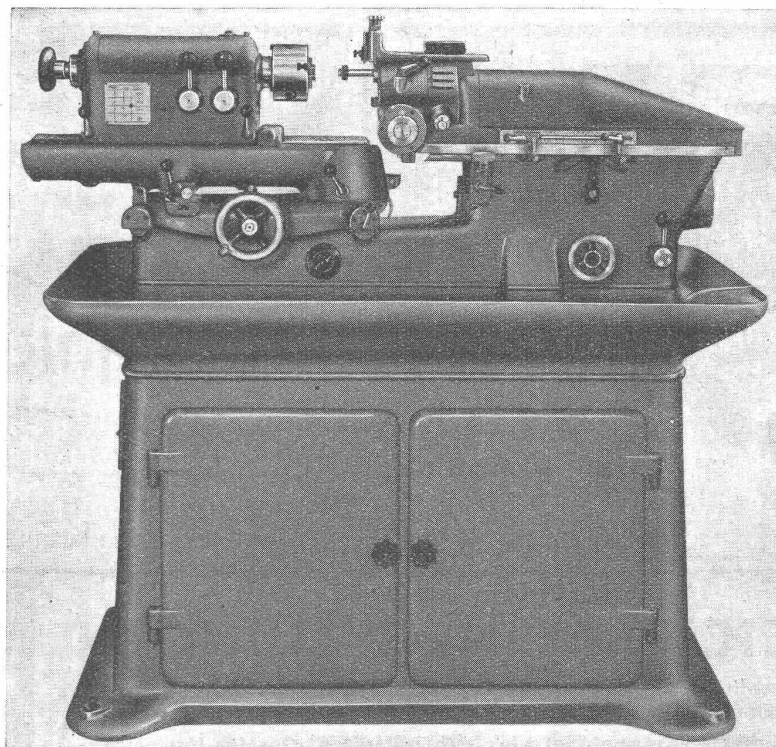
Planschleifeinrichtung.

Stufenlose Anpassung von automatischer Schleifkopfbewegung von 0 \div 5 m p. min.

Drehzahlen der Werkstückspindel 240, 450, 710, 1100 U. p. min.

Durchmesser über Prismaführungen des Werkstückspindelstock-Schlittens = 125 mm.

GrössterWerkstück-Durchmesser überWange, wenn Spindelstock in vorderster Stellung = 350 mm.



Verlangen Sie unverbindlich Offerten mit Prospekten u. Vorführungen - Verkaufsgesellschaft für

SCHWEIZERWERKZEUGMASCHINEN AG ZÜRICH

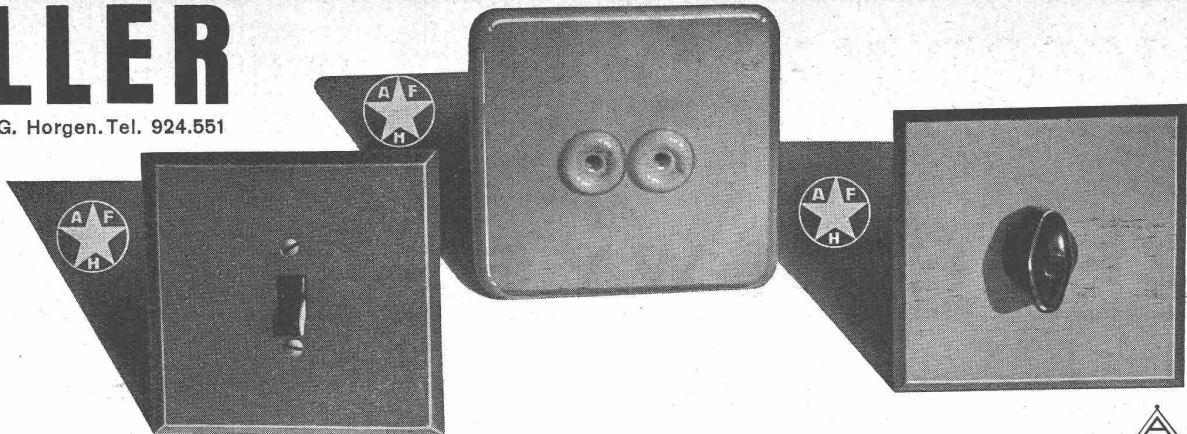
Seegartenstrasse 2

Telephon 4 17 95

Telegramme: Swisstool

FELLER

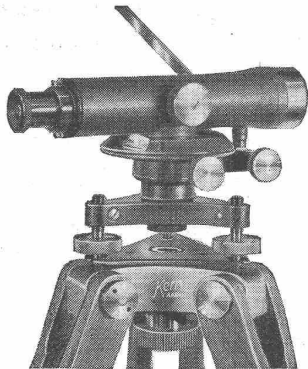
Adolf Feller AG. Horgen. Tel. 924.551



Feller-Apparate für Unterputz rechtfertigen stets aufs neue ihren Ruf der Güte und Preiswürdigkeit



Nivellierinstrument NK 1



Kleines Reise- und Bauplatzinstrument, einfacher, robuster und zweckmässiger Bauart, speziell geeignet für technische Nivellements und tachymetr. Geländeaufnahmen im Flachland
Gewicht des Instrumentes mit Holzkasten nur 2,1 kg.

Kann mit oder ohne Kreis geliefert werden.

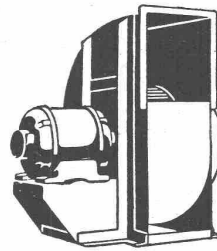
Verlangen Sie Prospekt NK 393 über Nivelliere

Werkstätten für Präzisionsmechanik und Optik

Kern
AARAU

Gegründet 1819

Telephon 21112



geräuschlose

Ventilatoren

für alle Bedürfnisse der Industrie

Luftkonditionierung

Trockenapparate

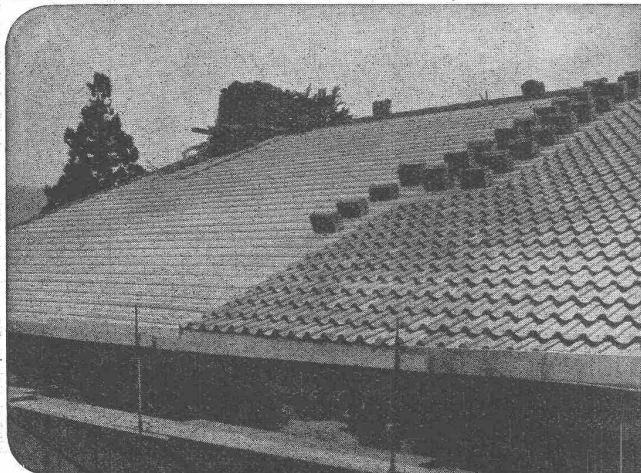
komplette Lüftungs-

anlagen für Schutzräume

geräuschlose Elektromotoren



H. Meidinger & Cie, Basel 4

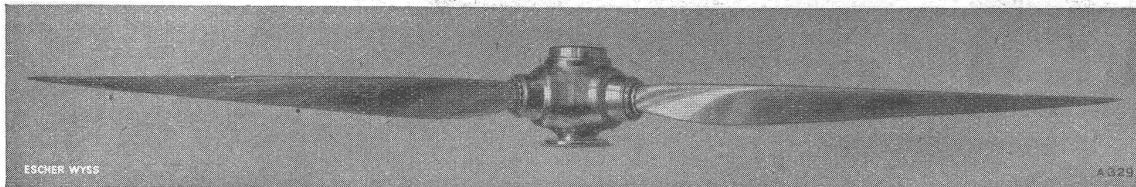


Eternit

Das Eternitrippen-Unterdach für Ziegel schafft Abhilfe; die Gefahr der Lattenfäulnis ist behoben und eindringende Nässe tritt nicht mehr auf

Neue Katholische Kirche in Aarau

Eternit A-G. NIEDERURNEN TELEPHON 4 15 55



ESCHER WYSS ZÜRICH



Spezialität: Alle Turbomaschinen - Apparate - Propeller
für • Wasser • Dampf • Gase • Luft

Leichtmetallpropeller für Flugzeuge

Verstellpropeller für Flugzeuge
für Schiffe

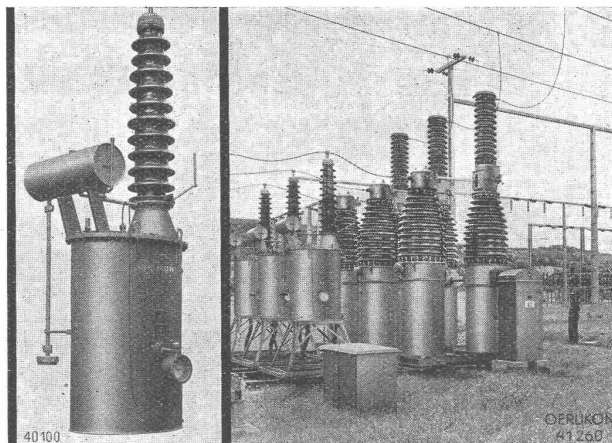
Propellertyp-Axialgebläse
mit festen und verstellbaren Flügeln

Bearbeitungsmaschinen für
Propeller von Flugzeugen und Schiffen

Windkanal-Gebläse

Höhenprüfstände für Flugzeugmotoren

Für Präzisions-Messungen verwenden Sie vorteilhaft



Ölarmer Einphasen-Spannungswandler für 150 000/110 Volt verkettet, 50 Perioden, in der Freiluft-Transformatorstation Galmiz der EEF.
Rechts davon: 3 poliger Ölarmer Schnellschalter Oerlikon für 150 000 Volt, 1500 MVA Abschaltleistung.

OERLIKON Messwandler

**für beliebige Spannungen und Stromstärken,
größte Messgenauigkeit
und höchste Betriebssicherheit!**

Ausführung als Schleifen-, Durchführungs- und Schienenwandler, mit Luft- oder Öelkühlung, für Innenraum- oder Freiluftaufstellung.

Besondere Vorteile:

Hohe mechanische und dielektrische Festigkeit, sorgfältige Ausführung, gute Leitungsführung und damit bequeme Montage.

Maschinenfabrik Oerlikon, Zürich-Oerlikon (Tel. 6 85 30)

Verkaufsbureaux in Zürich (Tel. 33730), Bern (Tel. 20215), Lausanne (Tel. 23531) und Luzern (Tel. 20555)