

**Zeitschrift:** Schweizerische Bauzeitung  
**Herausgeber:** Verlags-AG der akademischen technischen Vereine  
**Band:** 115/116 (1940)  
**Heft:** 20

## **Werbung**

### **Nutzungsbedingungen**

Die ETH-Bibliothek ist die Anbieterin der digitalisierten Zeitschriften. Sie besitzt keine Urheberrechte an den Zeitschriften und ist nicht verantwortlich für deren Inhalte. Die Rechte liegen in der Regel bei den Herausgebern beziehungsweise den externen Rechteinhabern. [Siehe Rechtliche Hinweise.](#)

### **Conditions d'utilisation**

L'ETH Library est le fournisseur des revues numérisées. Elle ne détient aucun droit d'auteur sur les revues et n'est pas responsable de leur contenu. En règle générale, les droits sont détenus par les éditeurs ou les détenteurs de droits externes. [Voir Informations légales.](#)

### **Terms of use**

The ETH Library is the provider of the digitised journals. It does not own any copyrights to the journals and is not responsible for their content. The rights usually lie with the publishers or the external rights holders. [See Legal notice.](#)

**Download PDF:** 02.04.2025

**ETH-Bibliothek Zürich, E-Periodica, <https://www.e-periodica.ch>**

# SCHWEIZERISCHE BAUZEITUNG

WOCHENSCHRIFT FÜR ARCHITEKTUR / INGENIEURWESEN / MASCHINENTECHNIK  
REVUE POLYTECHNIQUE SUISSE

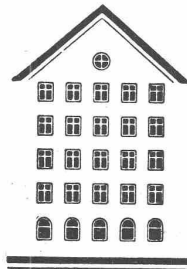
ORGAN DES SCHWEIZERISCHEN INGENIEUR- UND ARCHITEKTEN-VEREINS  
UND DER GESELLSCHAFT EHEMAL. STUDIERENDER DER EIDG. TECHN. HOCHSCHULE  
GEGRÜNDET 1883 VON ING. A. WALDNER / HERAUSGEGEBEN VON ING. C. JEGHER

Vereins-Mitglieder, beim Verlag: Schweiz 32 Fr.,  
Ausland 40 Fr. jährl.; Nicht-Mitglieder: Schweiz  
40 Fr.; Ausland 50 Fr., postamtlich abonniert  
40 Fr. zuzüglich Gebühren. / Einzel-Nr. 1 Fr.

VERLAG C. & W. JEGHER, ZÜRICH  
Dianastrasse 5 / Postdeck VIII 6110  
Telephon: 3 45 07 ■ In Kommission  
bei Rascher & Cie., Zürich u. Leipzig

Anzeigen durch GUGGENBUHL & HUBER,  
Zürich, Hirschengraben 20, Postdeck VIII 26415,  
Telephon 278 16 / Der Anzeigen-Preis beträgt  
pro ganze Seite 240 Fr., Rabatte nach Tarif

*Fenster*



*Kiefer Zürich*

## GLASDACH

KITLOS MIT BLEIBANDEN

Ausführung auf Holz, Eisen und Beton  
Umdecken gekitteter Glasdächer

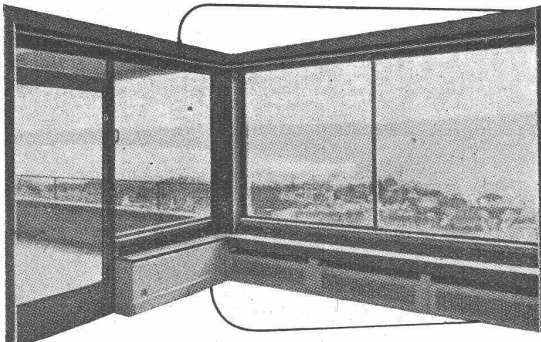
JAKOB SCHERRER ZÜRICH 2  
Allmendstrasse 5/7 Telephon 57.980

Vollständige  
**ZEICHEN-EINRICHTUNGEN**

Zeichentische, Zeichenmaschinen, Zeichen-Registaturen und -Schränke,  
Plan-Einmassverfahren, Bogenlampen, Lichtpause- u. Kopier-Einrichtungen  
Sämtliches Zeichenmaterial wie Zeichen-Papiere, -Geräte, -Instrumente,  
Normalienblätter, Reisszeuge und Reissbretter, Rechenschieber.

Gebrüder Scholl AG Zürich Poststrasse 3 Tel. 357 10 Seit 1865

# Scholl



**METALL**

*Schiebefenster*

H. PFANDER, ZÜRICH 11

PFANDER  
FENSTER

# VENTILATOR A.G. STAEFA SCHWEIZ

TELEPHON 93 01 36

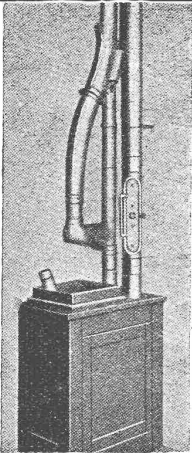


GEGRÜNDET 1890

Wir bauen als Spezialität:

LUFTUNGSANLAGEN, geräuschlos laufend  
 LUFTKONDITIONIERUNGEN  
 LUFTFILTERANLAGEN  
 LUFTHEIZAPPARATE  
 LUFTECHNISCHE ANLAGEN für Luftschutzräume

Technisches Bureau Zürich, Bahnhofquai 15 - Telefon 7 01 05



## Rohrpost-, Förder- u. Signal-Anlagen

SYSTEM MIX &amp; GENEST A.-G.

aller Art für

Banken, Geschäftshäuser, Industriebetriebe etc.

erstellt die

### BELL TELEPHONE MANUFACTURING CO.

BUBENBERGPLATZ 10 BERN TELEPHON 2 48 76



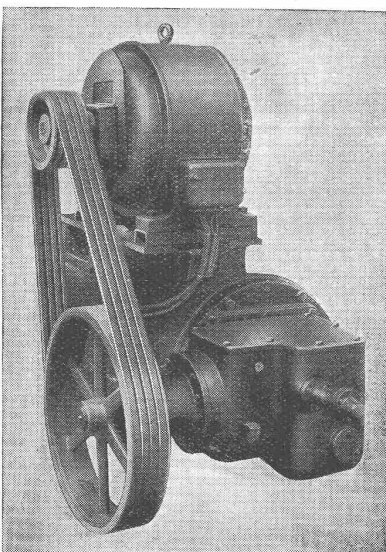
## Rolladenfabrik A. GRIESSER A. G.

Aadorf    Basel    Bern    Lausanne    Zürich  
 Tel. 47112

**Rolladen**  
 in Holz und Stahl

**Stoffstoren**  
 Jalousieladen

**Kipptore**  
 Klapptreppen



Keilriemenantrieb TEXROPE-Klus

## Transmissions-Organe

für jeden Bedarf

Kupplungen für alle Zwecke und in allen Grössen

Keilriemen-Antriebe TEXROPE-Klus

Lenixtriebe

Reduktionsgetriebe und Getriebe für Drehzahlerhöhung mit Stirnrädern und konischen Rädern

Schneckengetriebe

Motorgetriebe

Zahnräder für alle Zwecke der Industrie

Gesellschaft der LUDW. von ROLL'schen Eisenwerke A.-G.

### EISENWERK KLUS

Gegründet 1810 2000 Arbeiter und Angestellte

KLUS (Kt. Solothurn)

