

**Zeitschrift:** Schweizerische Bauzeitung  
**Herausgeber:** Verlags-AG der akademischen technischen Vereine  
**Band:** 117/118 (1941)  
**Heft:** 9

## Werbung

### Nutzungsbedingungen

Die ETH-Bibliothek ist die Anbieterin der digitalisierten Zeitschriften. Sie besitzt keine Urheberrechte an den Zeitschriften und ist nicht verantwortlich für deren Inhalte. Die Rechte liegen in der Regel bei den Herausgebern beziehungsweise den externen Rechteinhabern. [Siehe Rechtliche Hinweise.](#)

### Conditions d'utilisation

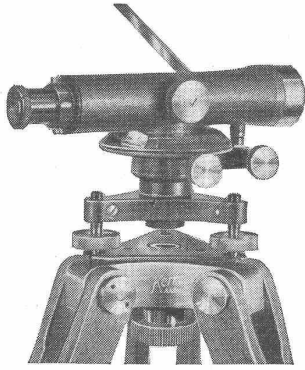
L'ETH Library est le fournisseur des revues numérisées. Elle ne détient aucun droit d'auteur sur les revues et n'est pas responsable de leur contenu. En règle générale, les droits sont détenus par les éditeurs ou les détenteurs de droits externes. [Voir Informations légales.](#)

### Terms of use

The ETH Library is the provider of the digitised journals. It does not own any copyrights to the journals and is not responsible for their content. The rights usually lie with the publishers or the external rights holders. [See Legal notice.](#)

**Download PDF:** 17.03.2025

**ETH-Bibliothek Zürich, E-Periodica, <https://www.e-periodica.ch>**

**Nivellierinstrument NK 1**

Kleines Reise- und Bauplatzinstrument, einfacher, robuster und zweckmässiger Bauart, speziell geeignet für technische Nivellements und tachymetr. Geländeaufnahmen im Flachland  
Gewicht des Instrumentes mit Holzkasten nur 2,1 kg.  
Kann mit oder ohne Kreis geliefert werden.

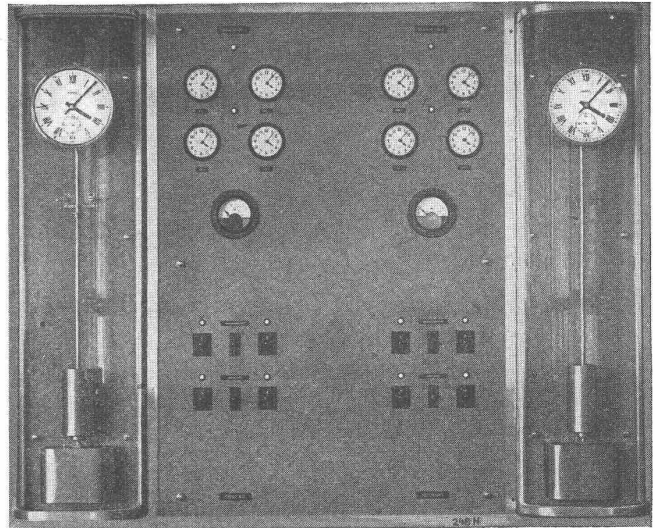
Verlangen Sie Prospekt NK 393 über Nivelliere

**Werkstätten für Präzisionsmechanik und Optik**

**Kern**  
**AARAU**

Gegründet 1819

Telephon 21112



## ELEKTRISCHE UHRENANLAGEN

in Sonderausführungen für Spitäler und Kliniken

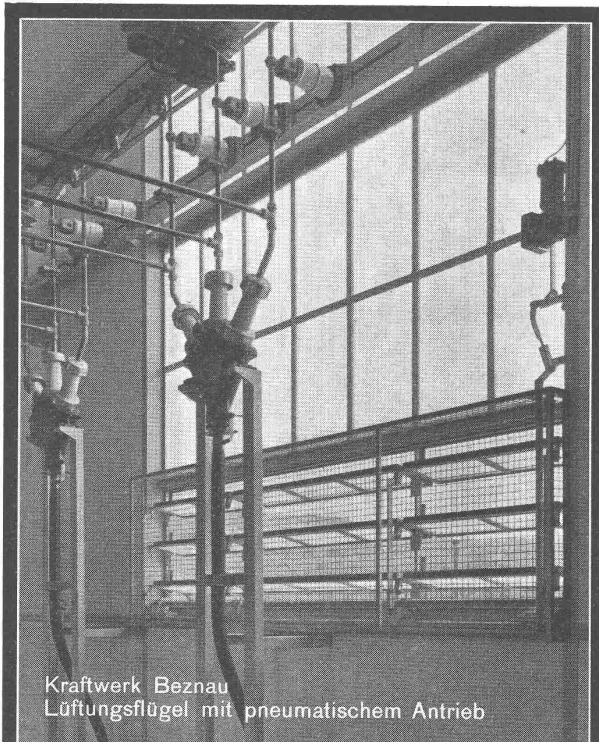
**seit 1935:**

haben wir folgende Krankenanstalten und Kliniken mit unseren

## elektrischen Uhren

ausgerüstet:

Bethesda-Spital	BASEL
Hôpital Cantonal	BELLINZONA
Kreisspital	BÜLACH
Kantonsspital	CHUR
Sanatorium du Midi	DAVOS
Kreisspital	FLAWIL
Kreisspital	INTERLAKEN
Kantonale Heil- und Pflegeanstalt	KÖNIGSFELDEN
Sanatorium valaisan	MONTANA
Pflegeanstalt	MURI
Hôpital de district	NYON
Sanatorium Cantonal Tessinois	PIOTTA
Maison de Santé	PREFARGIER
Kreisspital	RICHTERSWIL
Diakonissenanstalt	RIEHEN
Bezirksspital	SCHWARZENBURG
Klinik Nokterianum	ST. GALLEN
Hôpital de district	YVERDON
Frauenklinik	WINTERTHUR



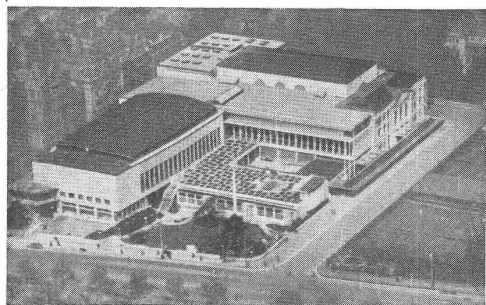
Kraftwerk Beznau  
Lüftungsflügel mit pneumatischem Antrieb

**GEILINGER & CO.**  
Eisenbau-Werkstätten  
WINTERTHUR

**FAVAG**  
FABRIK ELEKTRISCHER APPARATE AG.  
NEUENBURG  
SCHWEIZ

Schweizer. Bauzeitung. Aeltere Jahrgänge sind günstig zu verkaufen: Band 62 (1913) bis Band 89 (1927) gut eingebunden, sowie Band 90 (1927) bis Band 102 (1933) ungebunden. — Auskunft vermittelt P. J. Bener, Meierweg 23, Chur.

## UTO Aufzug- und Kranfabrik A.G., Zürich 9

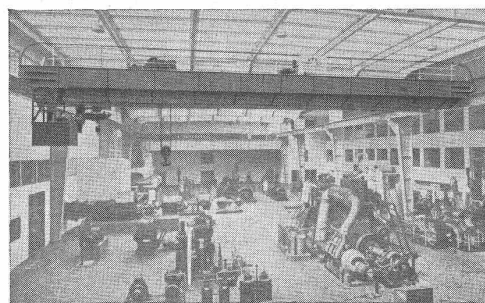


Kongressgebäude Zürich (Arch. Häfeli, Moser & Steiger). Gellefert 6 Aufzüge; 1 elektr. betr. Versenkwannd im grossen Saal

Tel. 5 53 10

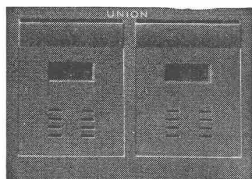
### Unsere Spezialitäten:

Elektrische Aufzüge für jeden Zweck — Elektrozüge — Elektro-Katzen Transport-Anlagen Krane — Roll- u. Schiebtorantriebe



Maschinen-Laboratorium der E.T.H. Zürich. Gellefert: 3-Motoren-Lautkran für 10 T. mit Hilfskatze 2 T. Tragkraft.

## BRIEFKASTEN gemäss Wunsch der Eidg. Postverwaltung



Eiserne Türen u. Zargen Kassenschränke, Stahlmöbel Einmauerkassen, Gasschutztüren automat. Boden-Türabdichter etc. liefert in erstklassiger Ausführung

## Union-Kassenfabrik A.G., Zürich

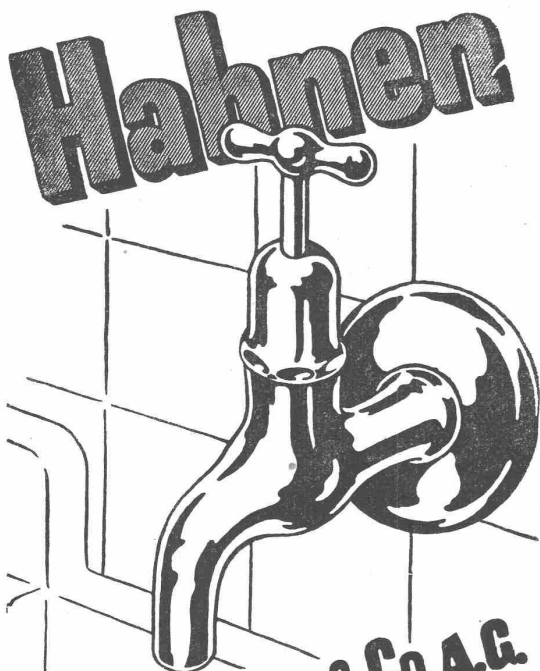
Ausstellung und Verkauf: Löwenstr. 2 „Schmidhof“  
Fabrik und Bureau: Albisriederstr. 257, Tel. 517 58  
Verlangen Sie Prospekt No. 80

Die sparsame elektrische  
HEIZWAND

# Accum

strahlt horizontal milde  
Wärme aus wie ein  
guter Kachelofen

ACCUM AG. GOSSAU-Kt. Zürich  
Fabrik für Elektrowärme-Apparate



**R. Nussbaum & Co. A.G.**  
Armaturenfabrik Olten Tel. 528 61  
Zürich Dufourstr. 29. Tel. 28880

# Staub

jeder Feinheit  
wird bis zu 99,7% ab-  
geschieden durch den

# Elex

JAFFHOR

## STAUBABSCHIEDER

Der einzige, der elektrischen  
Staubreinigung ebenbürtige  
mechanische Staubabscheider.

Auskunft und Vorführung: ELEX A.-G., ZÜRICH, Seefeldstr. 8.

**S.T.S.** Schweizer. Technische Stellenvermittlung  
 Service Technique Suisse de placement  
 Servizio Tecnico Svizzero di collocamento  
 Swiss Technical Service of employment

ZÜRICH, Tiefenhöfe 11 — Telephon: 3 54 26 — Telegramme: INGENIEUR ZÜRICH.  
 Für Arbeitgeber kostenlos. Für Stellensuchende Einschreibgebühr 2 Fr. für 3 Monate.  
 Bewerber wollen Anmeldebogen verlangen. Auskunft über offene Stellen und Weiterleitung von Offerten erfolgt nur gegenüber Eingeschriebenen.

**MASCHINEN-ABTEILUNG**

- 45 **Maschinen-Techniker**, im allgem. Maschinenbau, Schweiz. 25. Jan.
- 117 **Maschinen-Techniker**, für Automobilmotorenbau. S. 15. Febr.
- 143 **Dipl. Elektro-Techniker**, als Abteilungsvorstand der Konstr.-Abt. für Gleich- u. Drehstrom-Motoren u. Drehstrom-Generatoren mittlerer Leistung. Stuttgart (Deutschland).
- 145 **Techniker**, mit Konstruktions-Praxis im Apparatebau (Gas- u. Wascherde u. a. m). Sofort. Schweiz.
- 151 **Techniciens-constructeur**, ayant pratique de la ventilation, de la chaudronnerie-serrurerie et de problèmes du combustion. Genève.
- 153 **Dipl. Elektro-Techniker**, mit Praxis im Bau u. Betrieb von elektrischen Industrieöfen. Schweiz.
- 155 **Dipl. Elektro-Techniker**, mit Erfahrungen im Kabelbau u. Kabelverlegung. Sofort. Schweiz.
- 157 **Elektro-Techn.**, Lehrzeit als Mechaniker, f. Prüfs- u. Versuchswesen. Schweiz.
- 159 **Maschinen-Techniker**, mit Praxis in Konstruktion u. Betrieb von Transportgeräten. Schweiz.

161 **Maschinen-Techniker**, mit Praxis im Fahrzeugbau, Schweiz.

Gesucht für Regierung eines **südamerikanischen** Staates:

- Dipl. Techniker**, als techn. Assistenten, mit Kenntnissen im Lehrfach, für Mitarbeit in Berufsschulen u. Reparatur-Werkstätten gr. Eisenbahngesellschaften.
- Berufsarbeiter**, als Werkmeister, für prakt. Berufsausbildung.

**BAU-ABTEILUNG**

- 24 **Eisenbeton-Techniker**. Nach Halle (Saale) Deutschland. S. 8. Februar.
- 128 **Bau-Ingenieur ev. Eisenbeton-Techn.** Nach Köln (Deutschl.). S. 8. Febr.
- 198 **Dipl. Bau-Ingenieure**, für Projekt. ev. Bauleitung von Wasserkraftanlagen. Berlin (Deutschland).
- 204 **Hochbau-Techniker**, gelernt. Schreiner. Bald. Möbel-Schreinerei Nähe Zürich.
- 206 **Eisenbeton-Ingenieur**, Statiker. Sofort. Zürich.
- 210 **Hochbau-Techniker**, f. Kostenvoransch. u. Auszüge. Sofort. Arch.-Bur. Zürich.
- 214 **Tiefbau-Techniker**, für militär. Arbeiten. Sofort. Westschweiz.
- 218 **Dipl. Bau-Ingenieur**, Statiker, für gröss. Umbau in Eisenbeton. Schweiz.
- 222 **Tiefbau-Techniker ev. Bau-Ingenieur**, mit Praxis in Tunnelbauten, als Bauführer. Westschweiz.
- 212 **Schreinerei-Techniker**, für Leitung eines Fabrikationsbetriebes, Fabrik für Herstellung von Serienmöbeln u. Artikeln aus Holz. Ostschweiz.
- 224 **Hochbau-Techniker**, mit Lehre als Maurer, Zimmermann od. Schreiner, für Prüf- u. Versuchswesen. Baldigst. Ostschweiz.
- 226 **Hochbau-Techniker**, für Planbearbeitung (Wohnungs- u. Industriebauten). Heilbronn (Süddeutschland).
- 228 **Bau-Techniker**, für Hoch- u. Tiefbau, Kenntnisse in Statik (Eisenbeton- u. Holzbau). Per 1. April 1941. Ing.- u. Arch.-Bur. im Allgäu (Bayern-Deutschland).



**ING. MAX GREUTER & CIE. ZÜRICH 8**  
 INJEKTIONS- UND GUNIT-ARBEITEN      INGENIEUR-BUREAU

**ETAT DE VAUD.**

**CONCOURS D'ARCHITECTURE.**

Le département des travaux publics ouvre un concours entre architectes vaudois, quelle que soit leur résidence et architectes suisses domiciliés dans le canton de Vaud depuis au moins un an, pour

**L'ETUDE DES PLANS D'ETABLISSEMENTS PENITENTIAIRES, A ROLLE.**

Les intéressés peuvent se procurer les documents nécessaires, contre dépôt de Fr. 5.-, au **service des bâtiments de l'Etat, Cité-Devant 11, à Lausanne**, dès le 19 février 1941.

Délai pour le dépôt des projets: **30 mai 1941 à 12 heures.**

Lausanne, le 11 février 1941.

**LE CHEF DU DEPARTEMENT DES TRAVAUX PUBLICS: ED. FAZAN.**

**Pragelstrasse. Bauausschreibung.**

Im Einvernehmen mit dem **Eidgenössischen Meliorationsamt** eröffnet der **Bezirksrat Schwyz** freie Konkurrenz über den

**Bau der Pragelstrasse**

(Muotathal-Passhöhe-Glarnergrenze) in 5 Baulosen.

Total Ausmasse:

Länge . . . . .	16,780 km	Felssprengung rd. . .	52 000 m <sup>3</sup>
Erdarbeiten rd. . . . .	138 000 m <sup>3</sup>	Mauerwerk rd. . . . .	20 000 m <sup>3</sup>
		Steinbett und Bekiesung	74 000 m <sup>2</sup>

Pläne und Bedingungen liegen ab 1. März 1941 zur Einsichtnahme auf: a) beim Eidgenössischen Meliorationsamt Bern b) auf der Bezirkskanzlei Schwyz.

Dort können auch Offertformulare gegen eine Gebühr von 5 Fr. (für die ganze ausgeschriebene Strecke) bezogen werden. Eine offizielle Besichtigung der Strecke findet gemäss seinerzeitiger Publikation in der Fachpresse nicht mehr statt.

Offerteneingaben müssen verschlossen und mit der Bezeichnung „Pragelstrasse“ eingereicht werden und bis **20. März 1941** im Besitze des **Eidgenössischen Meliorationsamtes (Effingerstrasse 21, Bern)** oder der **Bezirkskanzlei Schwyz** sein.

Bern und Schwyz, den 24. Februar 1941.

**Eidg. Meliorationsamt und Bezirksrat Schwyz.**

**GESUCHT** sofort, für einige Monate

**Geometerkandidat oder Vermessungstechniker**

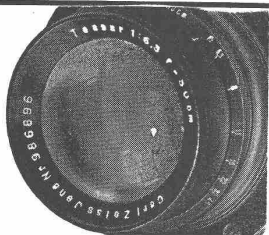
guter Zeichner, für Nachführung und Mithilfe am Bebauungsplan. Anmeldung mit Angabe der bisherigen Tätigkeit, sind zu richten an das

**Bau- und Vermessungsamt Uster.**

**Bau-Ingenieur**

35jährig, mit Praxis in Wasserversorgung, Kanalisation, Eisenbeton, Strassenbau, sucht Stelle von längerer Dauer auf Bureau und Bauplatz. — Offerten unter Chiffre G. H. 268 an Guggenbühl & Huber, Verlag, Zürich.

Bei Erteilung eines Jahresauftrages (52 Anzeigen) kostet diese Fläche, Grösse 1/32 Seite, **Fr. 8.50.**



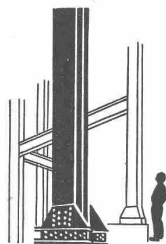
**TECHNISCHE FOTOGRAFIE**

Spezialität:

**Architektur-Aufnahmen**

Baustadien, Maschinen, Reproduktionen

**H. WOLF-BENDER's Erben**  
 Kappelergasse 16 **ZÜRICH 1**

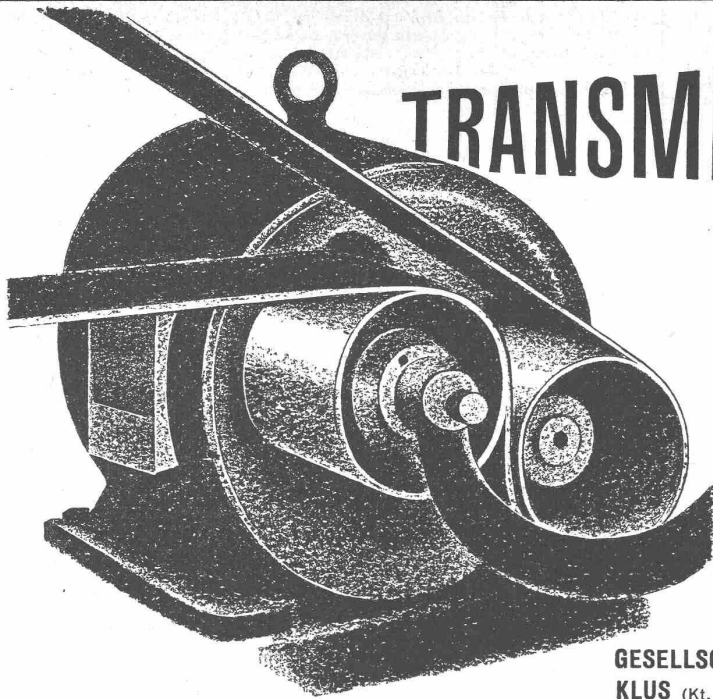


**STAHLBAUTEN**

Skelettbau, Fabrik- und Hallenbauten, Krananlagen, Silo- und Behälterbau, Maste, Türme, Dachkonstruktionen, neuzeitliche Metall- und Feineisenkonstruktionen. Eig. Ingenieurbüro.

**H. KISSLING**  
 Eisenbau A.G. BERN

**WER NICHT INSERTIERT WIRD VERGESSEN**



# TRANSMISSIONEN **V ROLL N**

**Komplette Anlagen für alle Industriezweige**  
Reibungskupplungen verschiedener Systeme.  
Elastische Blattfedernkupplungen Babba-Klus.  
Keilriemen-Antriebe. Reduktionsgetriebe. Lenix-  
triebe. Zahnräder aller Art. Verlangen Sie  
unsere Beratung.

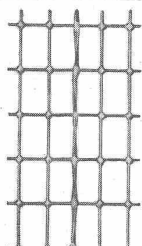
**GESELLSCHAFT DER LUDW. VON ROLL'SCHEN EISENWERKE A. G.**  
**KLUS** (Kt. Sol.) Hauptsitz in Gerlafingen. Werke in Olten, Choindex, Rondez, Bern



**Clichés**  
und Entwürfe für  
jede Werbung

**ANDERSON & WEIDMANN**

**ZÜRICH 5**  
Traugottstrasse 6  
Tel. 38234



**Streckrabitz**, la feuerverzinkt, 13/17 mm, à 50 m<sup>2</sup>  
**Streckrabitz No. 60**, „ 22/25 mm, à 25 m<sup>2</sup>  
**Streckrabitz No. 45**, „ 40/45 mm, à 50 m<sup>2</sup>  
Drahtstärken 0,7 und 1 mm, für sämtliche Rabitzkonstruk-  
tionen, Ueberspannen von Kork- u. Leichtbauplatten aller  
Systeme; Armierung von Zementkonstruktionen und  
Unterlagsböden.

Weitere Bauspezialitäten: **Drahtziegelgewebe**, **Ideal-  
Rabitz**, **Drahtgeflechte**, **rohes Betonstahl-Einlage-  
gewebe**, **Dülo**.

**SCHWEIZ. DRAHTZIEGELFABRIK A. - G.**  
**LOTZWIL (Bern)** Tel. 60173

OFFRES D'EXPLOITATION DE BREVETS D'INVENTION  
**IMER, DÉRIAZ & C<sup>IE</sup>**  
CONSEILS EN PROPRIÉTÉ INDUSTRIELLE **GENÈVE**  
— MAISON FONDÉE EN 1877 —

Die Inhaber folgender schweizerischer Patente wünschen mit  
schweizerischen Fabrikanten, bezw. Interessenten in Verbindung  
zu treten und sind gerne bereit, Lizenzen zu erteilen oder die  
Patente zu verkaufen.

- No. 159.141** vom 21. Januar 1931, für: „Einrichtung zur Elektro-  
lyse unter Druck“.  
**No. 189.719** vom 8. Februar 1936, für: „Zündkerze“.  
**No. 182.491** vom 16. Februar 1935, für: „Zur Aufnahme eines  
textilen Oelträgers vorgesehener Lagerkörper für  
Einbaugleitlager“.  
**No. 173.682** du 29 mai 1934, pour: „Capsule de bouchage pour  
bouteilles et autres récipients dont le goulot com-  
porte un bourrelet et un pas de vis“.  
**No. 152.904** du 31 janvier 1929, pour: „Dispositif de commande  
pour machines à couler les caractères et à com-  
poser“.  
**No. 160.475** vom 12. Dezember 1931, für: „Selbsttätige Feuer-  
waffe“.  
**No. 175.309** du 14 juillet 1934, pour: „Appareil de bouchage,  
destiné à appliquer sur le goulot des récipients des  
capsules métalliques ou autres“.  
**No. 201.765** du 17 mars 1938, pour: „Procédé de préparation de  
la parabenzyl-aminobenzènesulfamide“.  
**No. 175.727** du 24 octobre 1933, pour: „Dispositif d'alimentation  
en matière pulvérulente“; **No. 176.090**, du 24 oc-  
tobre 1933, pour: „Tuyère pour la distribution de  
particules sèches d'une matière finement divisée“.

Gefl. Offerten oder Vorschläge werden durch Herren **IMER,  
DÉRIAZ & C<sup>IE</sup>**, Ingénieurs-conseils, 14, Rue du Mont-Blanc,  
**GENÈVE**, weiterbefördert.

**HOTEL**  
**HABIS-ROYAL**

Bahnhofplatz

**ZÜRICH**

RESTAURANT

SITZUNGSZIMMER