

**Zeitschrift:** Schweizerische Bauzeitung  
**Herausgeber:** Verlags-AG der akademischen technischen Vereine  
**Band:** 117/118 (1941)  
**Heft:** 12

## **Werbung**

### **Nutzungsbedingungen**

Die ETH-Bibliothek ist die Anbieterin der digitalisierten Zeitschriften. Sie besitzt keine Urheberrechte an den Zeitschriften und ist nicht verantwortlich für deren Inhalte. Die Rechte liegen in der Regel bei den Herausgebern beziehungsweise den externen Rechteinhabern. [Siehe Rechtliche Hinweise.](#)

### **Conditions d'utilisation**

L'ETH Library est le fournisseur des revues numérisées. Elle ne détient aucun droit d'auteur sur les revues et n'est pas responsable de leur contenu. En règle générale, les droits sont détenus par les éditeurs ou les détenteurs de droits externes. [Voir Informations légales.](#)

### **Terms of use**

The ETH Library is the provider of the digitised journals. It does not own any copyrights to the journals and is not responsible for their content. The rights usually lie with the publishers or the external rights holders. [See Legal notice.](#)

**Download PDF:** 18.03.2025

**ETH-Bibliothek Zürich, E-Periodica, <https://www.e-periodica.ch>**

# SCHWEIZERISCHE BAUZEITUNG

WOCHENSCHRIFT FÜR ARCHITEKTUR / INGENIEURWESEN / MASCHINENTECHNIK  
REVUE POLYTECHNIQUE SUISSE

ORGAN DES SCHWEIZERISCHEN INGENIEUR- UND ARCHITEKTEN-VEREINS  
UND DER GESELLSCHAFT EHEMAL. STUDIERENDER DER EIDG. TECHN. HOCHSCHULE  
GEGRÜNDET 1883 VON ING. A. WALDNER / HERAUSGEGEBEN VON ING. C. JEGHER

Vereins-Mitglieder, beim Verlag: Schweiz 36 Fr.,  
Ausland 44 Fr. jährl.; Nicht-Mitglieder: Schweiz  
44 Fr.; Ausland 54 Fr., postamtlich abonniert  
44 Fr. zuzüglich Gebühren. / Einzel-Nr. 1 Fr.

VERLAG C. & W. JEGHER, ZÜRICH  
Dianastrasse 5 / Postdeck VIII 6110  
Telephon: 34507 ■ In Kommission  
bei Rascher & Cie., Zürich u. Leipzig

Anzeigen durch GUGGENBUHL & HUBER,  
Zürich, Hirschengraben 20, Postdeck VIII 26415,  
Telephon 27816 / Der Anzeigen-Preis beträgt  
pro ganze Seite 240 Fr., Rabatte nach Tarif

## Aufzüge Lerch

für Briefe, Speisen, Waren  
erstellt  
**Aug. Lerch, Zürich**  
Oetenbachgasse 5 Tel.: 33.000

## Schleuderbetonröhren

Stahl- und eisenarmiert  
**System Vianini**

mit Glockenmuffen  
2 m<sup>2</sup> bis 3,60 m<sup>2</sup> Baulängen

Stahl- und eisenarmiert, sowie unarmiert  
**System Stüssi**

mit Spitz- und Glockenmuffen  
200 cm Baulänge

für Kanalisations- und Druckleitungen

### FAVRE & CIE. AG. ZEMENTWARENFABRIK ZÜRICH

## VENTILATOR A.G. STAEFA SCHWEIZ

TELEPHON 93 01 36



GEGRÜNDET 1890

Wir bauen als Spezialität:

LÜFTUNGSANLAGEN, geräuschlos laufend  
LUFTKONDITIONIERUNGEN  
LUFTFILTERANLAGEN  
LUFTHEIZAPPARATE  
LUFTECHNISCHE ANLAGEN für Luftschutzräume

Technisches Bureau Zürich, Bahnhofquai 15 - Telephon 7 01 05

Mit **BAUKORK** zeitgemäss isolieren; kleinere Heizkörper,  
geringerer Kohlenverbrauch. Baukork A. G. Zürich, Tel. 38012

**Wenn die Steuern Dich drücken** — wenn Du glaubst, der Staat mute Dir zu viel zu an Abgaben, so wirf einen Blick über die Landesgrenzen: Du wirst dann gewahr werden, dass Du eigentlich keine Ursache hast, mit Deinem Los als Steuerzahler unzufrieden zu sein. Gewiss, es ist kein Pappentier, was der Unternehmer, der Freierwerbende, der Lohn- oder Gehaltsempfänger in unserem Lande versteuern muss — aber verglichen mit dem, was zahlreiche ausländische Staaten ihren Bürgern an Steuern auferlegen, ist die fiskalische Belastung bei uns doch noch erträglich. Im Jahre 1932 zum Beispiel — als die Welt im tiefsten Frieden lag, die Abrüstungskonferenz tagte und niemand an grössere militärische Aufwendungen dachte — ergab (nach Berechnungen amtlicher schweizerischer Stellen) für Deutschland eine steuerliche Belastung des Volkseinkommens von 30 Prozent, für England eine Belastung von 27 Prozent, für Frankreich eine Belastung von 24 Prozent und für die Vereinigten Staaten eine Belastung von 22 Prozent. Für die Schweiz aber wurde fürs gleiche Jahr eine Belastung von etwa 12 Prozent des Volkseinkommens ermittelt. Denn der Gesamtertrag aller eidgenössischen, kantonalen und kommunalen Abgaben, einschliesslich der eidgenössischen Zölle, belief sich damals auf 928,7 Mill. Fr.; das Volkseinkommen aber wurde auf  $7\frac{1}{2}$  bis 8 Milliarden Fr. veranschlagt.

Mitsamt den seit dem Jahre 1932 eingeführten neuen Steuern und Abgaben, mitsamt der neuen Wehrsteuer, der geplanten Umsatzsteuer, der Kriegsgewinnsteuer und dem auf drei Jahre verteilten Wehropfer dürfte die fiskalische Belastung des Volkseinkommens in unserem Lande in den nächsten Jahren vielleicht 18 bis 20 Prozent erreichen. Unterdessen ist in den vom Kriege betroffenen Staaten die Steuerbelastung auf 30 und 35 Prozent, teilweise sogar noch weiter, angestiegen. Und auch die Bürger der Vereinigten Staaten haben seit 1932 allerlei neue Steuern und Abgaben auf sich nehmen müssen.

So steht denn unser Land, was die Belastung des Volkseinkommens durch Steuern und Abgaben anbetrifft, im Kreise der Nationen noch recht günstig da. Diese Tatsache sollte für jeden von uns ein Ansporn mehr sein, das Wehropfer, das gegenwärtig von ihm gefordert wird, ohne zu murren und zu markten willig und gern zu entrichten.

**Ein Doppeljubiläum.** In diesem Jahr können die Schweizer Mustermesse und die Schweizerwoche das 25. Jubiläum ihrer Durchführung begehen. Am 15. April 1917 wurden die damals provisorischen Räumlichkeiten der Messe im Basler Stadtkasino, am Riehenring und in zwei Turnhallen er-

(Fortsetzung siehe Anzeigenseite 6)

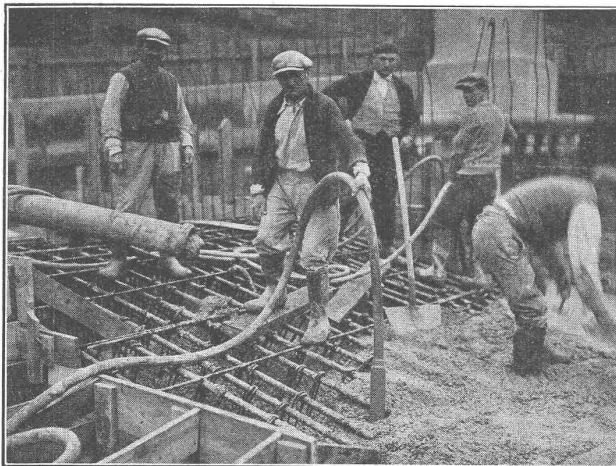
# Pervibratoren

(Schweizerfabrikat)

**50, 70 und 100 mm Durchmesser**

Zwerg-Pervibratoren für Pressluft, GF-Pervibratoren mit Elektromotor

## NOTZ & CO., BIEL



Tauchvibratoren, 1 V, 2 V

## Ingersoll-Rand

**KOMPRESSOREN,  
DRUCKLUFTWERKZEUGE  
und TAUCHVIBRATOREN**

sind **unerreicht** in Leistung, Lebensdauer und Wirtschaftlichkeit.

**ROBERT AEBI & CIE. AG. ZÜRICH**

INGENIEURBUREAU-MASCHINENFABRIK TEL. 3 17 50

Zweig Niederlassung in Zollikofen/Bern.



## LUFTSCHUTZBAUTEN

Schützt das Holz vor Schimmel und Fäulnis durch

### E-K.-Imprägnier-Salze

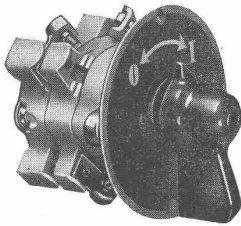
geruchlos und feuerhemmend. — Unter den ungünstigsten Verhältnissen glänzend bewährt.



## ADOLF FELLER A.G. HORGEN

### FABRIK ELEKTRISCHER APPARATE

### Schwenkkontakte

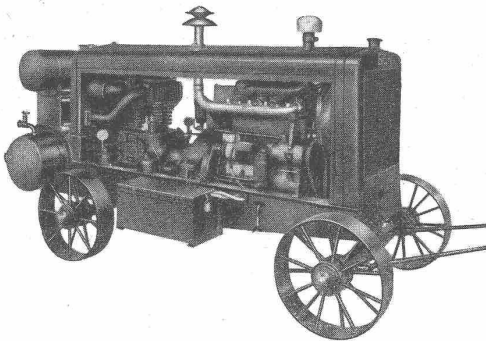


~ 6 Amp., 500 Volt, zum Schliessen und Oeffnen je eines Stromkreises oder zum wechselseitigen Schliessen von zwei Stromkreisen von einer Nullstellung aus.

Muster und Sonder-Offerten zu Diensten!

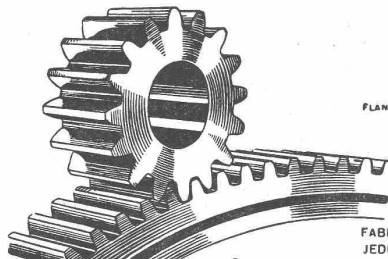
Ständige Ausstellung in der Schweizer Bau-Centrale Zürich, Talstrasse 9, Börsenblock (Eintritt frei)

## BRUN



Dieselmotoren  
 Pressluftwerkzeuge  
 Dieselmotorwalzen in allen Grössen  
 Einradbenzinmotorwalzen  
 Betonmischmaschinen  
 Kiesaufbereitungsmaschinen  
 Komplette Sand- und Kiesaufbereitungs-Anlagen  
 Rollbahngleise, Kippwagen, Weichen  
 Lokomotiven  
 Hebezeuge  
 Ketten

**BRUN & CIE., NEBIKON (Luzern)**  
 Gegründet 1872 MASCHINENFABRIK Telephone 8 51 12



FLANKENSCHLIFF NACH SYSTEM „MINERVA“

FABRIKATION VON ZAHNRÄDERN FÜR  
 JEDEN VERWENDUNGSZWECK

**ZAHNRÄDER  
 FABRIK**  
 SAUTER, BACHMANN & CO  
 NETSTAL TELEFON 4.44



*missmutig!*

werden heute die Mieter, wenn außer der Brennstoffknappheit sich noch Schwitz- und Pechwasser bemerkbar machen. Durch den schlechten Zug im Kamin und die gedrosselten Feuerstellen werden diese peinlichen und unliebsamen Erscheinungen noch gefördert. Wollen Sie dieser Risiken entgehen, dann

**wählen Sie das ISOLIT-KAMIN!**

Wer bei Bau oder Umbau an diese Übelstände denkt, verwendet das Isolit-Kamin.

**Kaminwerk Allschwil**

## Institut Juventus Zürich

Vorbereitung auf Maturität und E. T. H. • Berufsvorbereitungs-Klasse  
 Handelsschule mit Diplomabschluss • Abend-Technikum  
 Abend-Gymnasium • 50 Fachlehrer • Beste Examenerfolge

Uraniastr. 31/33 Handelshof Telefon 5 77 93



**WALTER J. HELLER & Co.**  
**BAUUNTERNEHMUNG**

BERN — SCHLOSSTRASSE 119 — TEL. 2 20 36



# SIEMENS

## Elektrische Einrichtungen für das Theater

Beleuchtungsanlagen für Haus und Bühne, Bühnenregler, Rampen- und Oberlichter, Spielflächen- und Horizontbeleuchtung, Versatz- und Vorbühnenbeleuchtung, Bildwerfer, Bühnenscheinwerfer, elektrische Antriebe für Bühnenmaschinen

Za. 073



SIEMENS ELEKTRIZITÄTS-ERZEUGNISSE AG · ABT. SIEMENS-SCHUCKERT  
ZÜRICH · LÖWENSTRASSE 35 · TEL. 53 600

hochsäurefest  
frostsicher  
glatte Oberfläche  
höchster Widerstand  
gegen Abschleiß  
hohe Druckfestigkeit

# STEINZEUG

das beste Kanalisationsmaterial



Schweizer. Steinzeug-Röhren-  
Fabrik A.-G. Schaffhausen  
Steinzeugfabrik Embrach A.-G.  
Embrach

Ein halbes Jahrhundert Erfahrung