

Zeitschrift: Schweizerische Bauzeitung
Herausgeber: Verlags-AG der akademischen technischen Vereine
Band: 117/118 (1941)
Heft: 21

Werbung

Nutzungsbedingungen

Die ETH-Bibliothek ist die Anbieterin der digitalisierten Zeitschriften. Sie besitzt keine Urheberrechte an den Zeitschriften und ist nicht verantwortlich für deren Inhalte. Die Rechte liegen in der Regel bei den Herausgebern beziehungsweise den externen Rechteinhabern. [Siehe Rechtliche Hinweise.](#)

Conditions d'utilisation

L'ETH Library est le fournisseur des revues numérisées. Elle ne détient aucun droit d'auteur sur les revues et n'est pas responsable de leur contenu. En règle générale, les droits sont détenus par les éditeurs ou les détenteurs de droits externes. [Voir Informations légales.](#)

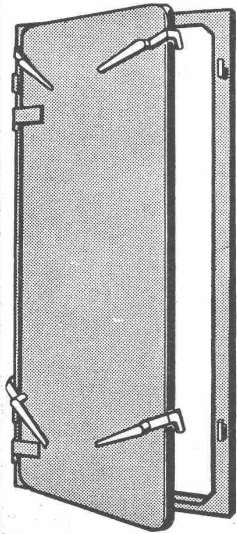
Terms of use

The ETH Library is the provider of the digitised journals. It does not own any copyrights to the journals and is not responsible for their content. The rights usually lie with the publishers or the external rights holders. [See Legal notice.](#)

Download PDF: 17.03.2025

ETH-Bibliothek Zürich, E-Periodica, <https://www.e-periodica.ch>

Gasschutz-Türen



Normalgrösse
80x185 cm
mit Einzelhebeln
oder Zentralverschluss
je nach Anzahl und
Ausführung
Fr. 200.- bis Fr. 240.-

Abschlüsse und Gitter
für
**Notausstieg-
Öffnungen**

Geilinger & Co. Winterthur



Der Pfiffikus...

hat auf den ersten Anhieb das Richtige getroffen. Ihm war sofort klar, daß es bei der heutigen Brennstoffknappheit nicht nur auf einen guten Ofen, auf den Einbau von teuern Sparapparaten und Fensterdichtungen ankommt, sondern in der Hauptsache auf eine zweckmäßige Kaminanlage. Darum hat er sich zum Isolit-Kamin entschlossen.

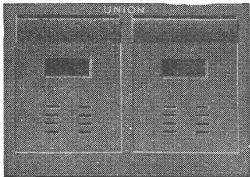
Das ISOLIT-KAMIN hilft sparen!

Kaminwerk Allschwil

HOTEL
HABIS-ROYAL
Bahnhofplatz
ZÜRICH

RESTAURANT SITZUNGSZIMMER

BRIEFKASTEN gemäss Wunsch der Eidg. Postverwaltung

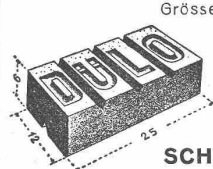


**Eiserne Türen u. Zargen
Kassenschränke, Stahlmöbel
Einmauerkassen, Gasschutztüren
automat. Boden-Türabdichter etc.**
liefert in erstklassiger Ausführung

Union-Kassenfabrik A.-G., Zürich

Ausstellung und Verkauf: **Löwenstr. 2 „Schmidhof“**
Fabrik und Bureau: **Albisriederstr. 257, Tel. 517 58**
Verlangen Sie Prospekt No. 80

DULO-Dübelstein-Lotzwil



Grösse 6x12x25 cm. Normalformat 1/2, 1/4, 1/8 und 3/4 teilbar oder auf Wunsch eingefräst (auch in der Längsrichtung). Allseitig schraub u. nagelfest. Volumenbeständig. Verlangen Sie Muster.

Weitere Bauspezialitäten: **Drahtziegelgewebe, Ideal-Rabitz, Streckrabitz, Drahtgeflechte, rohes Betonstahl-Einlagegewebe.**

SCHWEIZ. DRAHTZIEGELFABRIK A. - G.
LOTZWIL (Bern) Tel. 6 01 73

IGAS-KITTE

dauernd plastisch, wetterbeständig, von höchster Klebekraft und Zähigkeit für wasserdichtes Ausfüllen von Mauerwerk und Abdichtung von Dehnungsfugen bei Staumauern, Stollen, Betonstrassen, Fundamenten jeder Art etc.



Abdichtungen

Kaspar Winkler & Cie., Zürich-Altstetten

Geerenweg 9

Telephon 5 53 43

Bei Erteilung eines Jahresauftrages (52 Anzeigen) kostet diese Fläche, Grösse 1/32 Seite, **Fr. 8.50.**

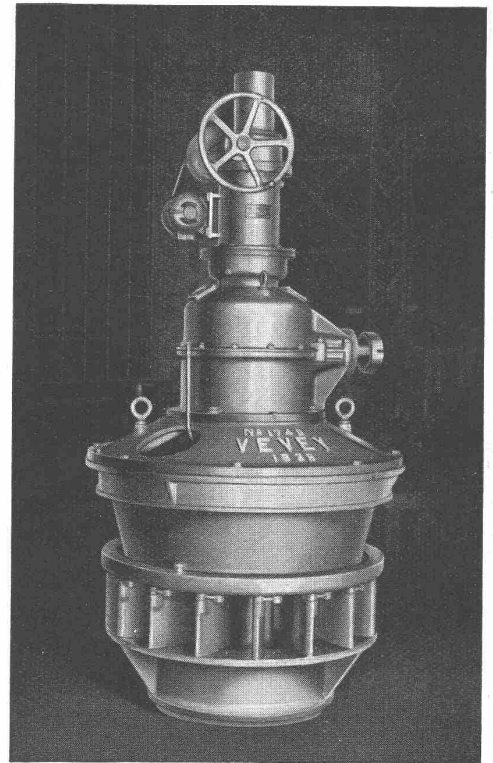
ATELIERS DE CONSTRUCTIONS MÉCANIQUES DE VEVEY S.A.

Tel. 5 30 12

Eisenkonstruktionen
Brückenbau
Kesselbau
Rohrleitungen
Apparate aus rostfreiem Stahl

WASSERTURBINEN ALLER SYSTEME REGULATOREN

Giessereierzeugnisse in Grauguss, Bronze
und Aluminium
Transportanlagen
Hebezeuge
Luftseilbahnen
Holzgas- u. Diesel-Traktoren für industrielle
und für landwirtschaftliche Zwecke



Kaplanturbine
mit elektrisch gesteuerter Laufradregulierung

FÜR HÖCHSTE ANFORDERUNGEN

SCHINDLER AUFZÜGE

SCHINDLER & CO. A.G.
LUZERN. GEGR. 1874

8350

S.T.S.

**Schweizer. Technische Stellenvermittlung
Service Technico Suisse de placement
Servizio Tecnico Svizzero di collocamento
Swiss Technical Service of employment**

ZÜRICH, Tiefenhöfe 11 — Telefon: 354 26 — Telegramme: INGENIEUR ZÜRICH.
Für Arbeitgeber kostenlos. Für Stellensuchende Einschreibgebühr 2 Fr. für 3 Monate.
Bewerber wollen Anmeldebogen verlangen. *Auskunft* über offene Stellen und *Weiterleitung* von Offerten erfolgt *nur gegenüber Eingeschriebenen*.

MASCHINEN-ABTEILUNG

- 311 **Dipl. Maschinen-Techniker**, als Assistent des Werkstattechefs. S. 19. April.
- 397 **Betriebs-Techniker**, Erfahrung in Konstruktion von Apparaten in Kupfer, Aluminium u. rostfreiem Stahl. Schweiz.
- 399 **Heizungs-Techniker**, mit Praxis. Sofort. Ostschweiz.
- 403 **Elektro-Techniker**, für elektr. Installationen für Beleuchtung u. Telefon. Sofort. Schweiz.
- 405 **Maschinen-Techniker**, mit Konstruktions-Praxis im allgemein. Maschinen- u. Kesselbau. Ostschweiz.
- 407 **Heizungs-Techniker**, mit Kenntnissen in Sanitärbranche, prakt. Kenntnisse per Montage. Baldigst. Rottwil (Württemberg).
- 409 **Elektro-Ingenieur od. Techniker**, für Berechn. u. Prüffeld. Bald. Schweiz.
- 411 **Ingenieur-Chemiker od. Chemo-Techniker**, spez. für Analysieren von Aluminium u. Aluminiumlegierungen u. für mech. Materialprüf. Nordwestschweiz.
- 413 **Heizungs-Techniker**, selbständig, Kenntn. in Sanitäranlagen. Sofort. Zürich.
- 417 **Maschinen-Techniker**, Kenntnissen im allg. Maschinenbau. Sofort. Schweiz.
- 423 **Dipl. Ingenieur**, mit Praxis, Schweiz.-Offizier, deutsch, franz. Baldigst. Schweiz.

425 **Technicien constr. dipl.**, spéc. dans la mécanique de précision ou l'électro-technique à courant faible. Suisse romande.

427 **Physiker u. Elektro-Techniker**, mit Praxis in Hochfrequenz-, Schwachstrom- u. optische Messtechnik. Ostgebiet (Deutschland).

BAU-ABTEILUNG

- 430 **Hochbau-Techniker**, für Bureau. Zentralschweiz. S. 12. April.
- 440 **Tiefbau- od. Hochbau-Techniker**, für Befestigungsbauten. Ostschweiz. S. 12. April.
- 550 **Bau-Ingenieur**, für Bahn- u. Strassenbau-Projekte. Kt. Zürich.
- 570 **Tiefbau-Techniker**, mit Bauplatzerfahrungen. Militärische Bauten.
- 632 **Hochbau-Techniker**, für Bureau u. Bauplatz. Sofort. Schweiz.
- 634 **Hochbau-Techniker**, für Bureau. Nähe Zürich.
- 636 **Hochbau-Techniker**, für Bureau ev. auch Bauplatz. Zürich.
- 638 **Bau-Ingenieur od. Tiefbau-Techniker**, für Leitung von Befestigungsbauten (Beton- u. Erdarbeiten), mit Kenntnissen in Bauplatzinstallationen. Franz. Sofort. Westschweiz.
- 640 **Hochbau-Techniker**, für Bureau. Kt. Graubünden.
- 642 **Hochbau-Techniker**, mit Kenntnissen im Barackenbau. Militär. Arbeiten.
- 650 **Tiefbau-Ingenieur**, für allgem. Tiefbau u. Wasserbauten. **Ingenieur**, mit Praxis in Tunnelbauten. Westschweiz.
- 652 **Bau-Ingenieur od. Tiefbau-Techniker**, als Bauleiter, mögl. Kenntnis der italienischen Sprache. **Tiefbau-Techniker**, für Absteckungen u. Aufnahmen. **Tiefbau- ev. Vermessungs-Techniker**, für Absteckungen, Profil u. Aufnahmen. Eintritt anfangs Juni, Bauplatz im Gebirge. Südschweiz.
- 654 **Geometer od. Kultur-Ingenieur ev. Geometer-Kandidat**, für Triangulations- u. Uebersichtsplanarbeiten, sowie Meliorationen. Schweiz.
- 656 **Hochbau-Techniker**, für Bureau. Ostschweiz.
- 658 **Dipl. Bau-Ingenieure**, Statiker. Stahlbauwerkstätte in Linz/Donau (Deutschl.).

DIPL. BAUINGENIEUR E.T. H.

34jährig (1936 dipl.), sucht Stelle in Ingenieur-Holzbau, Stahl- oder Eisenbetonbau event. auch auf Bauplatz, war bisher als Statiker und Konstrukteur im Eisenbetonbau tätig. — Offerten unter Chiffre G. H. 283 an Guggenbühl & Huber, Verlag, Zürich.

Zu kaufen gesucht: Gut erhaltener

Elektro- oder Diesel-Raupen-, Greif- oder Löffelbagger

mit ca. 10 bis 12 m Ausladung und einem Fassungsvermögen des Greifers oder Löffels von ca. 0,7 m³. Angebote mit genauer Beschreibung u. unter Angabe des Fabrikates unter Chiffre U 3875 Q an Publicitas, Basel.



**EISEN
Konstruk-
tionen**

Gebr. Tuchschild, Frauenfeld
Zürich, Löwenstr. 19, Tel. 32301

Schaufel-, Pickel-, Schlegel- u. Axtstiele, Karretenholme
sowie sämtliche Holzwaren kaufen Sie sehr vorteilhaft ein bei
GOTTFR. HUG's Wwe., WYNIGEN. Tel. 72 02



**Pelikan-
Tusche**

leichtflüssig, strich- und wasserfest. Tiefschwarz u. 17 leuchtende Farben

Es gibt keine bessere
Schweizer Fabrikat

Grünther Wagner
Pelikan
Perf-Tusche
ZÜRICH

Feinste wasserfeste
Pelikan
Auszieh-Tusche



VIBRIERTER BETON
für Betonstrassen u. Verkleidungen
aller Arten wird hergestellt mit dem

VIBROPIL

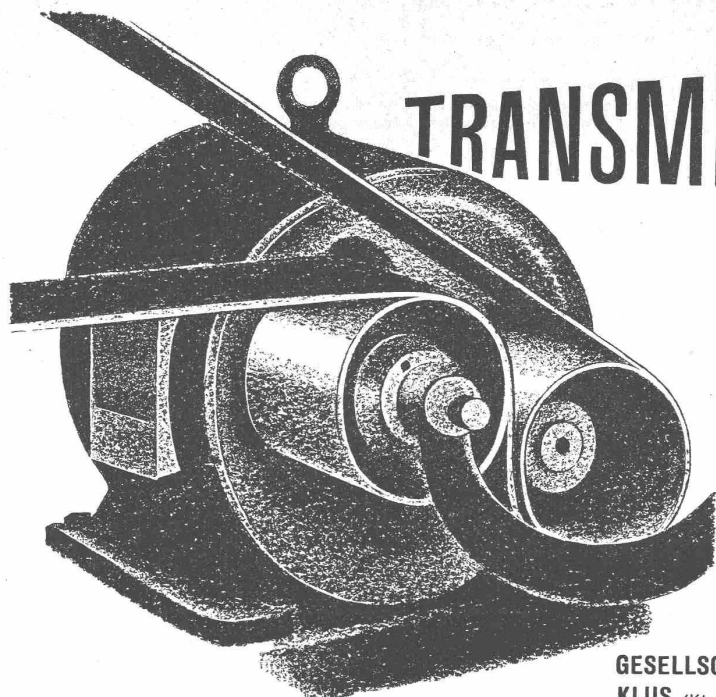
Patent No. 129.811
Verlangen Sie Prospekt und Offerten von

SA. RENÉ MAYING
Avenue de France 66 - Tél. 272.38
LAUSANNE

OMS - Kläranlagen A.-G., Goldbach-Zürich

Zentralkläranlagen Hausklärgruben

das Frischwasser-Klärverfahren mit automatischer Schwimmstoffabscheidung



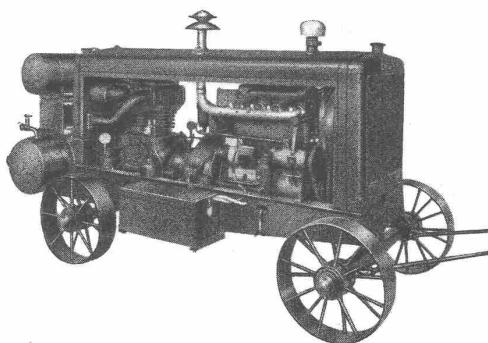
TRANSMISSIONEN

**V
ROLL
N**

Komplette Anlagen für alle Industriezweige
Reibungskupplungen verschiedener Systeme.
Elastische Blattfedernkupplungen Babba-Klus.
Keilriemen-Antriebe. Reduktionsgetriebe. Lenix-
triebe. Zahnräder aller Art. Verlangen Sie
unsere Beratung.

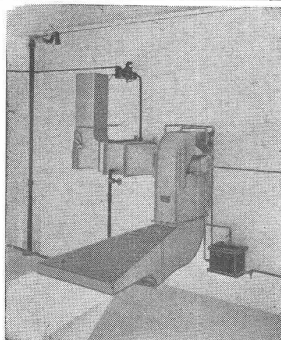
GESELLSCHAFT DER LUDW. VON ROLL'SCHEN EISENWERKE A. G.
KLUS (Kt. Sol.) Hauptsitz in Gerlafingen. Werke in Olten, Choindez, Rondez, Bern

BRUN



Dieselmotoren
Pressluftwerkzeuge
Dieselmotorwalzen in allen Grössen
Einradbenzinmotorwalzen
Betonmischmaschinen
Kiesaufbereitungsmaschinen
Komplette Sand- und Kiesaufbereitungs-Anlagen
Rollbahngeleise, Kippwagen, Weichen
Lokomotiven
Hebezeuge
Ketten

BRUN & CIE., NEBIKON (Luzern)
Gegründet 1872 MASCHINENFABRIK Telefon 8 51 12



Klein-Klima-Maschine



ERZ Klima-Anlagen erzeugen

Ideale Aufenthaltsbedingungen
in Theatern, Kinos, Restaurants, Villen, Bureaux etc.

Vorteilhafte Fabrikationsbedingungen
in der Textil-, Tabak-, Papier-, Chemischen u. Nahrungs-Industrie

Beste Lagerungsbedingungen
für Obst, Gemüse, Früchte, Industrieerzeugnisse

Bei bescheidenen Preisen höchste Garantie
Ent- und Befeuchtungen / Trocken- und Luftsteril-Anlagen

EMIL RAESS, Ingenieur, ZÜRICH 9, Triemlistrasse 98

20 jährige Erfahrungen in Spezialitäten: Basaltolit-Quarzit-Treppen und -Beläge
granithart und gleitfest. Nichtausblühende **Verkleidungen aller Art**, einfach bearbeitet bis poliert. **Eisenbeton - Spross-
senfenster, -Oberlichter, -Einweich- u. Waschtröge.** Der altbekannte **Kaminhut „Spezial“** gegen Rauchplage.
Siehe Baukatalog 1940 Seiten 28 und 29

Spezialbeton A.-G.

Staad 21.34 Basel 25.936



Kunststeinwerke

Bern 46.511 Zürich 58.217