

**Zeitschrift:** Schweizerische Bauzeitung  
**Herausgeber:** Verlags-AG der akademischen technischen Vereine  
**Band:** 117/118 (1941)  
**Heft:** 22

## **Werbung**

### **Nutzungsbedingungen**

Die ETH-Bibliothek ist die Anbieterin der digitalisierten Zeitschriften. Sie besitzt keine Urheberrechte an den Zeitschriften und ist nicht verantwortlich für deren Inhalte. Die Rechte liegen in der Regel bei den Herausgebern beziehungsweise den externen Rechteinhabern. [Siehe Rechtliche Hinweise.](#)

### **Conditions d'utilisation**

L'ETH Library est le fournisseur des revues numérisées. Elle ne détient aucun droit d'auteur sur les revues et n'est pas responsable de leur contenu. En règle générale, les droits sont détenus par les éditeurs ou les détenteurs de droits externes. [Voir Informations légales.](#)

### **Terms of use**

The ETH Library is the provider of the digitised journals. It does not own any copyrights to the journals and is not responsible for their content. The rights usually lie with the publishers or the external rights holders. [See Legal notice.](#)

**Download PDF:** 19.03.2025

**ETH-Bibliothek Zürich, E-Periodica, <https://www.e-periodica.ch>**

# SCHWEIZERISCHE BAUZEITUNG

WOCHENSCHRIFT FÜR ARCHITEKTUR / INGENIEURWESEN / MASCHINENTECHNIK  
REVUE POLYTECHNIQUE SUISSE

ORGAN DES SCHWEIZERISCHEN INGENIEUR- UND ARCHITEKTEN-VEREINS  
UND DER GESELLSCHAFT EHEMAL. STUDIERENDER DER EIDG. TECHN. HOCHSCHULE  
GEGRÜNDET 1883 VON ING. A. WALDNER / HERAUSGEGEBEN VON ING. C. JEGHER

Vereins-Mitglieder, beim Verlag: Schweiz 36 Fr.,  
Ausland 44 Fr. jährl.; Nicht-Mitglieder: Schweiz  
44 Fr.; Ausland 54 Fr., postamtlich abonniert  
44 Fr. zuzüglich Gebühren. / Einzel-Nr. 1 Fr.

VERLAG C. & W. JEGHER, ZÜRICH  
Dianastrasse 5 / Postcheck VIII 6110  
Telephon: 34507 ■ In Kommission  
bei Rascher & Cie., Zürich u. Leipzig

Anzeigen durch GUGGENBUHL & HUBER,  
Zürich, Hirschengraben 20, Postcheck VIII 26415,  
Telephon 27816 / Der Anzeigen-Preis beträgt  
pro ganze Seite 240 Fr., Rabatte nach Tarif

## Fenster



## Kiefer Zürich

# Schleuderbetonröhren

Stahl- und eisenarmiert  
**System Vianini**

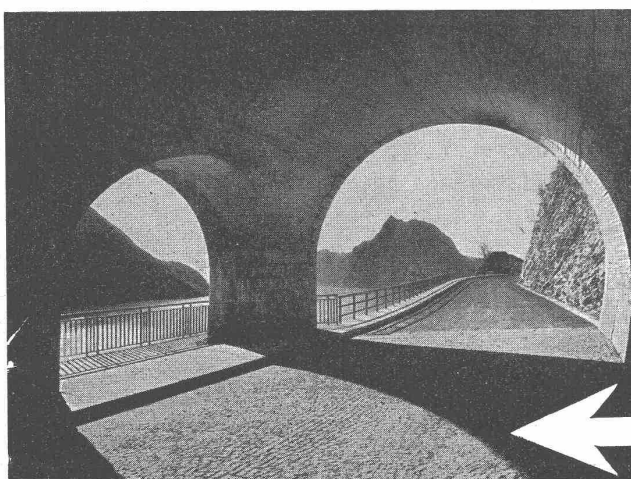
mit Glockenmuffen  
2 m<sup>1</sup> bis 3,60 m<sup>1</sup> Baulängen

Stahl- und eisenarmiert, sowie unarmiert  
**System Stüssi**

mit Spitz- und Glockenmuffen  
200 cm Baulänge

für Kanalisations- und Druckleitungen

**FAVRE & CIE. AG. ZEMENTWARENFABRIK ZÜRICH**



## WALO BERTSCHINGER

Strassenbau-Unternehmung  
Zürich  
erstellt alle Arten Beläge für  
Strassen, Industrien u. Private



Krane, Verladeanlagen, Windwerke und Schützen für  
 Stauwehranlagen, Rechenreinigungsmaschinen, Eisenbahn-  
 und Zahnradbahnmaterial, Stand- und Luftseilbahnen,  
 Förderwinden, Schlittenaufzüge, Allgem. Maschinenbau

**Giesserei Bern**  
**Gesellschaft der Ludw. von Roll'schen Eisenwerke A.G.**



**KLINKER** braun, rot, gelb für Böden, Wandbelag,  
 Cheminées, Fassaden

**A. G. Verblendsteinfabrik** Tel. 724 04 **Lausen**

Ständige Ausstellung unserer Erzeugnisse in der SCHWEIZER BAU-CENTRALE ZÜRICH, TALSTRASSE 9, BÖRSENBLOCK (Eintritt frei)

**CARL MAIER & CIE., SCHAFFHAUSEN**  
 Fabrik elektrischer Apparate und Schaltanlagen

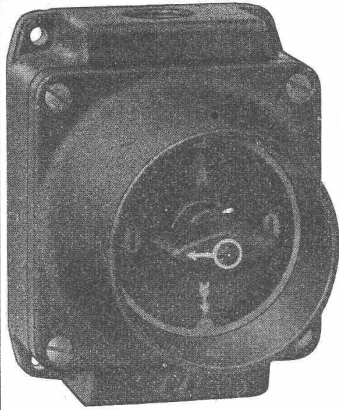
**Kleinölschalter**  
 15 A/250 V oder 10 A/500 V ~  
 zur Verwendung in explosionsgefährlichen Räumen



als Aus- oder Umschalter  
 Wechselschalter  
 Stufenschalter  
 Gruppenschalter  
 Kreuzungsschalter

Schaltereinsatz mit  
 SEV-Qualitätszeichen

Impulsschalter  
 für Beleuchtungen - Kleinmotoren - Heizung - Schützensteuerungen



**ADOLF FELLER A.G. HORGEN**  
FABRIK ELEKTRISCHER APPARATE

**Gussgekapselte Drehschalter,  
Steckdosen und Abzweigdosen**

für Installationen mit feuersicheren Kabeln  
System PYROTENAX

Ständige Ausstellung in der Schweizer Bau-Centrale Zürich, Talstrasse 9,  
Börsenblock (Eintritt frei)

**EXAKTA**

*die ideale  
Mikro-Kamera!*

Denn in der „einäugigen“ Exakta vereinigen sich die subtile Einstellung des Mikroobjektes auf der Mattscheibe mit höchster Aufnahmebereitschaft. Ernsthaftige Wissenschaftler, Ärzte, Techniker u. a. schätzen auch den großen Zeitbereich des Exakta-Schlitzverschlusses mit automatischer Regulierung von  $\frac{1}{1000}$  bis zu 12 Sekunden. Das bequem aufklappbare Exakta-Mikro-Zwischenstück (nach Dr. W. Koch) paßt auf jedes normale Mikroskop. Prospekte kostenlos.



DRESDEN-Striesen 679

Vertreter für die Schweiz:

OTTO KOCH, SCHAFFHAUSEN, Hegaustrasse 27



*Sorglos...*

— trotz verminderter Kohlenzuteilung — kann er dem nächsten Winter entgegensehen. Er hat zweckentsprechende Üfen angeschafft, die Fenster abgedichtet und die Hauptsache, er hat anstelle eines alten, baufälligen und feuergefährlichen Kamines ein brennstoffsparendes Isolit-Kamin erstellt. Wünschen auch Sie in Ihrem Heim warme, behagliche Wohnlichkeit, dann

**denken Sie an das ISOLIT-KAMIN!**

Kaminwerk Allschwil

**KLEIN-KRAN RACO**

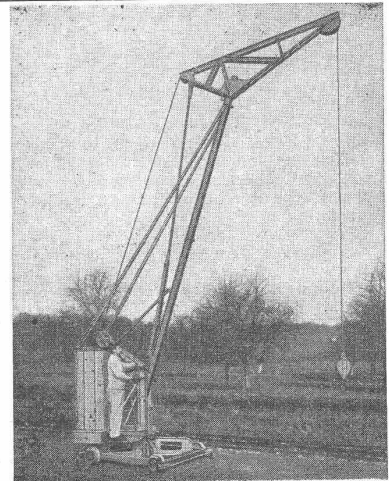
Diese hervorragend gute und von allen seinen vielen Besitzern bestens beurteilte Baumaschine eignet sich für alle Hubarbeiten im Hoch- und Tiefbau. Der Patent-Kleinkran RACO ist von grundsolider Bauart, zuverlässig im Betriebe, standsicher und sehr leistungsfähig.

Prospekte bereitwilligst.

Fabrikation und Verkauf durch

**ROBERT AEBI & CIE. A.G., ZÜRICH**

INGENIEURBUREAU UND MASCHINEN-FABRIK  
ZWEIGNIEDERLASSUNG IN ZOLLIKOFEN





# ZUM PROJEKT DES KANTONSSPITALS ZÜRICH

Siehe Inserate auf den Anzeigenseiten 4, 5, 6, 7 und 8

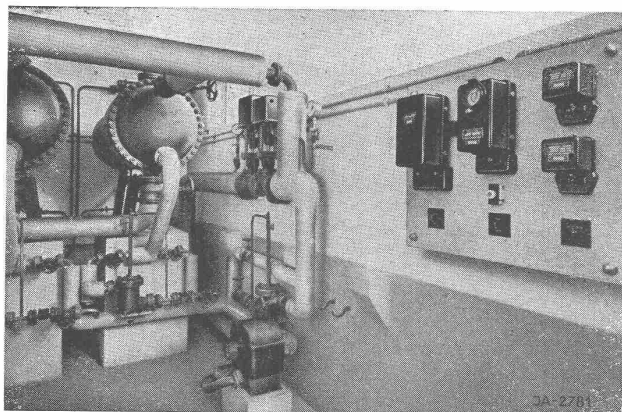


Einzelzimmer in der Kantonalen Frauenklinik Zürich

Die grossen Erfahrungen berühmter Aerzte, Verwalter und Schwestern sind in den normierten Veska-Möbeln verwirklicht. Es sind vor allem Möbel, die grösste Hygiene gewährleisten, leicht zu reinigen sind und zudem freundlich und einladend wirken.

**embro**

Embru-Werke AG. Rüti (Zch.)



## HEIZPROBLEME . . . ?

Sie beschäftigen die Verwaltungen aller grösseren Gebäude. Wie ist zu heizen, damit der verfügbare Heizwert ausgenützt und jede Wärmevergeudung vermieden wird?

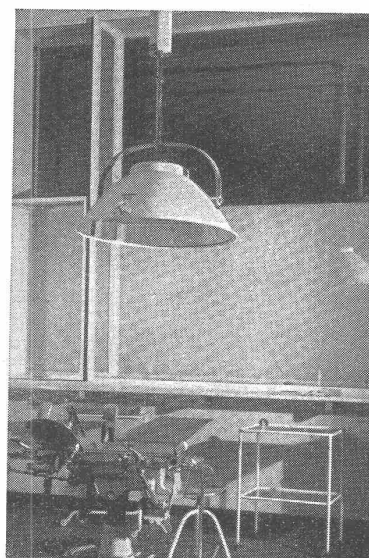
Die **selbsttätige Temperatur-Regelanlage** übernimmt diese Aufgabe mit wissenschaftlicher Exaktheit. Sie regelt die Heizwasser-Temperatur selbsttätig nach der Witterung und führt somit eine fortlaufende Kontrolle über Ihr Heizbudget. Die Erfahrung einer elektrotechnischen Spezialfirma garantiert für dauernd zuverlässiges Arbeiten.

Die Apparatur passt sich jedem Heizsystem an und ermöglicht besonders in grösseren Anlagen beträchtliche Einsparungen an Brennstoff- und Bedienungskosten. Wir beraten Sie gerne unverbindlich.

Verlangen Sie unseren Sonderprospekt B.

**LANDIS & GYR, ZUG**

Abteilung für wärmetechnische Apparate



Operatio slampe

**Chirophos**

## Operationssaal- und Krankenzimmerbeleuchtung

durch

**B.A.G.**  
**TURGI**



ALBISWERK  
ZÜRICH A.G.

LICHTTRUF  
ANLAGEN

VERTRIEB DURCH: SIEMENS ELEKTRIZITÄTS-ERZEUGNISSE A.-G., ZÜRICH, BERN, LAUSANNE

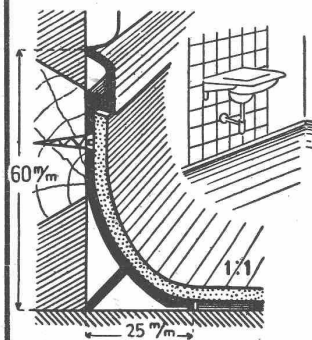
# AUFZÜGE SCHLIEREN

Personen- und Warenaufzüge  
Neubau Umbau Revision



Telephon 91 74 11 Schlieren

SCHWEIZ. WAGONS- & AUFZÜGEFABRIK A.G.  
SCHLIEREN-ZÜRICH



## RENA Hohlkehl - Sockel

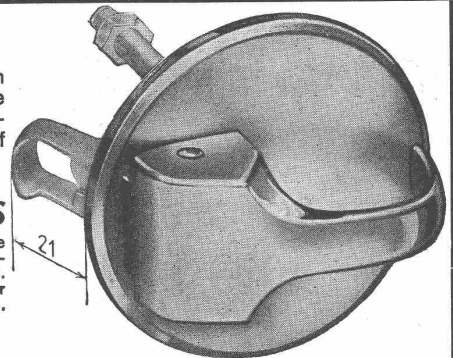


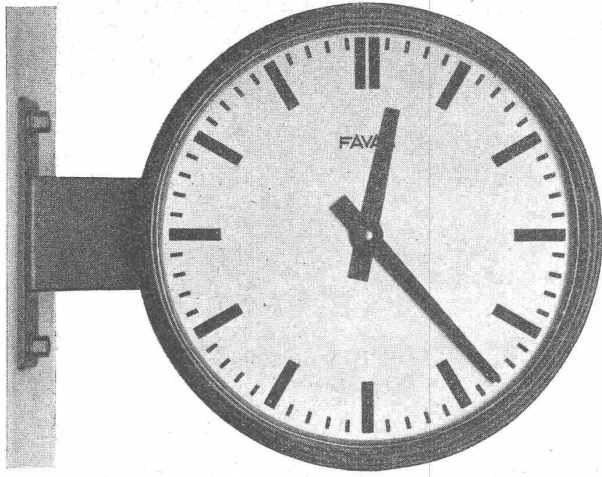
bilden bei Inlaidbelägen den fugenlosen Uebergang vom Boden zur Wand. Er wurde im besondern für den guten Spitalbau geschaffen und hat sich seit fünf Jahren auf das Beste bewährt.

## Schnapp-Verschluss

anstelle von Schnapper u. Knopf ist das schönste Beschläge an allen Türchen, Schubladen u. Klappen, vor allem in Küchen, Anrichte, Lager, etc. Spritzguss verchromt oder vernickelt, rund oder eckig. Einfache Montage.

Bezugsquellen-nachweis durch: **RENA-Bauspezialitäten AG. Luzern**





## ELEKTRISCHE UHRENANLAGEN

*in Sonderausführungen für Spitäler und Kliniken*

Einige wichtigere Spitäler mit elektrischen **FAVAG**-UHREN ausgerüstet:

**AARAU:** KANTONSSPITAL

**BASEL:** BÜRGERSPITAL

**BERN:** LORYSPITAL, INSELSPITAL

**BELLINZONA:**  
KANTONSSPITAL

**CHUR:** KANTONSSPITAL

**KÖNIGSFELDEN:**  
HEIL- U. PFLEGEANSTALT

**LAUSANNE:**  
HOPITAL CANTONAL

**MONTANA:**  
SANATORIUM VALAISAN

**ZÜRICH:** PFLEGERINNENSCHULE

# FAVAG

FABRIK ELEKTRISCHER APPARATE AG.  
NEUENBURG  
SCHWEIZ

## Standard-Bell-Produkte

### ROHRPOST FÖRDER- UND SIGNALANLAGEN

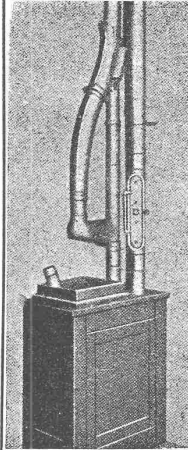
FÜR

Banken,

Geschäftshäuser,

Industriebetriebe

etc.



Standard Telephon und Radio A.G. Zürich  
Bell Telephone Mfg Co. A. Bern

SEESTRASSE 395  
BUBENBERGPLATZ 10

Bei Erteilung eines Jahresauftrages (52 Anzeigen)  
kostet diese Fläche, Grösse 1/16 Seite, **Fr. 15.40.**



## Trüb, Täuber & Cie AG. Zürich

Fabrik elektrischer Messinstrumente  
und wissenschaftlicher Apparate

### Elektrische Temperatur-Messeinrichtungen

für Spitäler, Banken, öffentliche Gebäude

### Elektrische Rauchgasprüfer und Dampfmengenmesser

für Wärmekraftanlagen

### Elektrostatische Voltmeter

für Röntgenanlagen

### Impulsgerät für medizinische Zwecke

### Funkenzähler f. Radium- u. Röntgenstrahlen