

**Zeitschrift:** Schweizerische Bauzeitung  
**Herausgeber:** Verlags-AG der akademischen technischen Vereine  
**Band:** 117/118 (1941)  
**Heft:** 3

## Werbung

### Nutzungsbedingungen

Die ETH-Bibliothek ist die Anbieterin der digitalisierten Zeitschriften. Sie besitzt keine Urheberrechte an den Zeitschriften und ist nicht verantwortlich für deren Inhalte. Die Rechte liegen in der Regel bei den Herausgebern beziehungsweise den externen Rechteinhabern. [Siehe Rechtliche Hinweise.](#)

### Conditions d'utilisation

L'ETH Library est le fournisseur des revues numérisées. Elle ne détient aucun droit d'auteur sur les revues et n'est pas responsable de leur contenu. En règle générale, les droits sont détenus par les éditeurs ou les détenteurs de droits externes. [Voir Informations légales.](#)

### Terms of use

The ETH Library is the provider of the digitised journals. It does not own any copyrights to the journals and is not responsible for their content. The rights usually lie with the publishers or the external rights holders. [See Legal notice.](#)

**Download PDF:** 17.03.2025

**ETH-Bibliothek Zürich, E-Periodica, <https://www.e-periodica.ch>**

# SCHWEIZERISCHE BAUZEITUNG

WOCHENSCHRIFT FÜR ARCHITEKTUR / INGENIEURWESEN / MASCHINENTECHNIK  
REVUE POLYTECHNIQUE SUISSE

ORGAN DES SCHWEIZERISCHEN INGENIEUR- UND ARCHITEKTEN-VEREINS  
UND DER GESELLSCHAFT EHEMAL. STUDIERENDER DER EIDG. TECHN. HOCHSCHULE  
GEGRÜNDET 1883 VON ING. A. WALDNER / HERAUSGEGEBEN VON ING. C. JEGHER

Vereins-Mitglieder, beim Verlag: Schweiz 36 Fr.,  
Ausland 44 Fr. jährl.; Nicht-Mitglieder: Schweiz  
44 Fr.; Ausland 54 Fr., postamtlich abonniert  
44 Fr. zuzüglich Gebühren. / Einzel-Nr. 1 Fr.

VERLAG C. & W. JEGHER, ZÜRICH  
Dianastrasse 5 / Postdeck VIII 6110  
Telephon: 34507 ■ In Kommission  
bei Rascher & Cie., Zürich u. Leipzig

Anzeigen durch GUGGENBUHL & HUBER,  
Zürich, Hirschengraben 20, Postdeck VIII 26415,  
Telephon 27816 / Der Anzeigen-Preis beträgt  
pro ganze Seite 240 Fr., Rabatte nach Tarif

**BAUBESCHLÄGE  
MÖBELBESCHLÄGE  
WERKZEUGE**

Besichtigen Sie bitte meine Ausstellung in der  
Baumuster-Centrale, Talstrasse 9

## F. Bender.

ZÜRICH, Oberdorfstrasse 9 und 10, Tel. 2 71 92

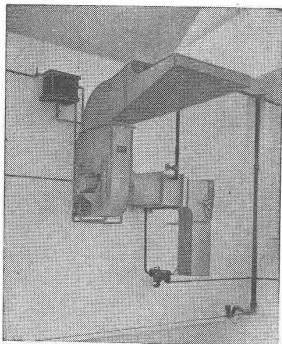
## Hochdruck-Betonschleuderröhren

### STAHLBETON THUN

bis zwei Meter Durchmesser und mehreren Metern Länge.

Der Stahlbeton Thun ist ein hochwertiges Produkt und genügt den grössten Anforderungen.

## KANDERKIES AG. THUN



Klein-Klima-Maschine



## ERZ Klima-Anlagen erzeugen

**Ideale Aufenthaltsbedingungen**  
in Theatern, Kinos, Restaurants, Villen, Bureaux etc.

**Vorteilhafte Fabrikationsbedingungen**  
in der Textil-, Tabak-, Papier-, Chemischen u. Nahrungs-Industrie

**Beste Lagerungsbedingungen**  
für Obst, Gemüse, Früchte, Industrieerzeugnisse

**Bei bescheidenen Preisen höchste Garantie**  
Ent- und Befeuchtungen / Trocken- und Luftsteril-Anlagen

EMIL RAESS, Ingenieur, ZÜRICH 9, Triemlistrasse 98

**MAMMUT**



Isolierstoff für Hoch- u. Tiefbau

## Asphalt-Emulsion AG Zürich

Telephon 58.866

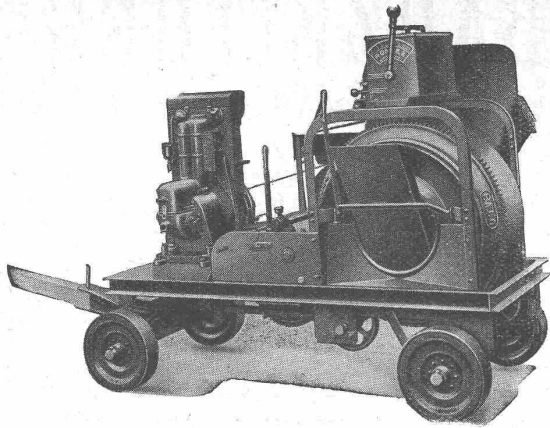
erstellt zuverlässig

Löwenstrasse 11



Teerfreie Dachpappe

## Terrassen, Flachdächer, Grundwasser-Isolierungen



## Der Anspruchvollste findet sich befriedigt

durch die hervorragende Ausführung der RACO - von ROLL - Betonmischer. Diese Maschinen sind auf vielen hundert Bauplätzen anzutreffen, wo solche Ihre betriebssichere und überlegene Arbeitsweise täglich bestätigen. — Nicht nur ins Auge gefällig, sondern auch stark und lebensfähig. Mit patentiertem Wassermesser Rondez unerreicht in Einfachheit u. Betriebssicherheit.

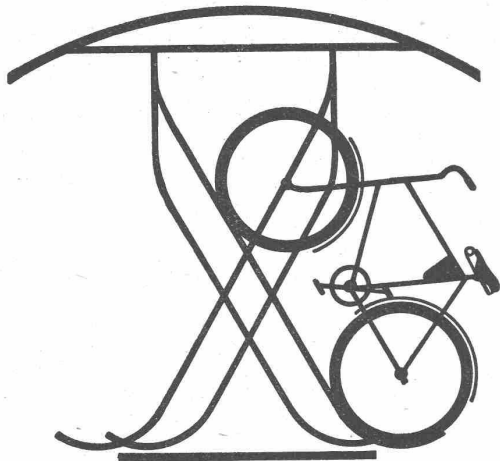
## ROBERT AEBI & CIE. A.G. ZÜRICH

Ingenieurbureau-Maschinenfabrik

Telephon 3 17 50

Zweigniederlassung in Zollikofen, Bern

## Fahrradständer



**GEILINGER & CO.**  
Eisenbau-Werkstätten  
WINTERTHUR

## HESCO - Ventilationsklappen

(Patent Nr. 165 634) (R. F. 7)

werden ohne Werkzeug zusammengesetzt und zerlegt

### Lüftung von:

Küchen, Badezimmern, Wohn- u. Geschäftsräumen, Spitälern usw.

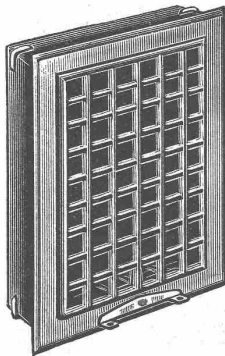
### Ventilationsbetätigungen

mit Ketten, Ketten über Rollen, Schiebeknopf, Drahtseil in Rohr geführt, Stangen, Steckschlüssel etc.

### Fabrikanten:

**Hess & Co., Pilgersteg-Rüti**

Verlangen Sie Muster und Prospekte bei Ihrem Eisenwarenhändler / Besichtigen Sie unsere Ausstellung in der ständigen Schweizerischen Bauzentrale, Talstrasse 9, Zürich 1.



## HOTEL HABIS-ROYAL

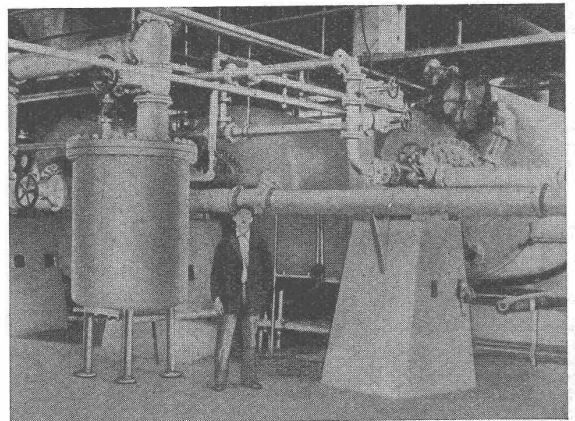
Bahnhofplatz

ZÜRICH

RESTAURANT

SITZUNGSZIMMER

## BUSS & BASEL



Extraktionsanlage für Gewinnung von Salatöl aus 50 t Maiskeimen täglich, in den USA.

## Apparatebau

Verfahren und Anlagen für

Öl- und Fettgewinnung und -Veredelung	Salinen
Milchindustrie	Süssmostereien und Obstsaftkonzentrate
	Gelatine- und Leimfabriken
Salpetersäure	Zitronensäure
	Holzverzuckerung
Aether	Nikotin und Derivate
Gerbextrakte	Gaswerke

## Behälter und Apparate

in Schmiedeseisen, nichtrostendem Stahl, Kupfer, Aluminium, homogen verbleit und gummiert

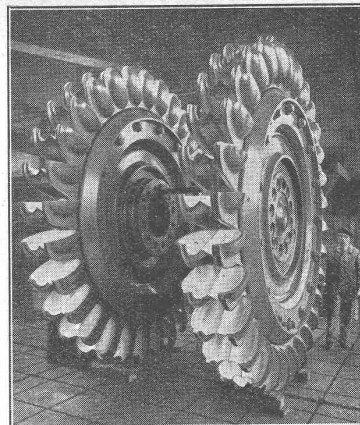
# TURBINES HYDRAULIQUES

POUR TOUTES CHUTES ET TOUS DÉBITS

ROUES D'UN GROUPE  
DE **55 600** CH  
CHUTE 1304,5 MÈTRES

ATELIERS DES CHARMILLES S. A. GENÈVE

## CHARMILLES - GENÈVE



### Korkparkett Kortisit



*Überall da, wo ein wärmespendender, trittschalldämpfender und gleitsicherer Bodenbelag am Platze ist, kommt KORTISIT in Frage; also nicht nur in Villen und Mietwohnungen, sondern auch in Turnhallen, Bureaux, Spitälern und Kirchen. Die vorzüglichen Eigenschaften und die Bewährung im strengen Gebrauch haben KORTISIT die Anerkennung der Fachkreise und die Beliebtheit bei Hausbesitzern und Behörden gebracht. Für KORTISIT steht keine Kontingentierung in Aussicht, so dass Sie diesen hochwertigen Bodenbelag in beliebigen Flächen vorsehen können. Mit Referenzen, Kostenberechnungen und Bezugsquellennachweis dienen wir Ihnen gerne.*

### Kork AG. Dürrenäsch

Erste schweizer. Kork- und Isoliermittelwerke

Telephon 3 54 52



Lastwagen, 2-7 t

Cars Alpins

Omnibusse

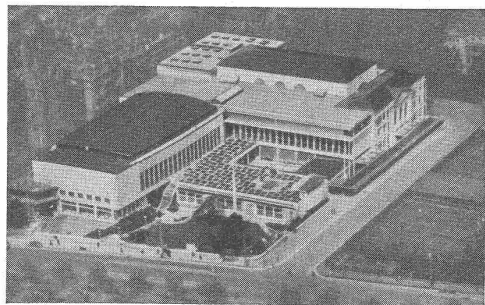
Trolleybusse

sparsam und betriebssicher

Motorwagenfabrik Berna A.-G., Olten

## UTO Aufzug- und Kranfabrik A. G., Zürich 9

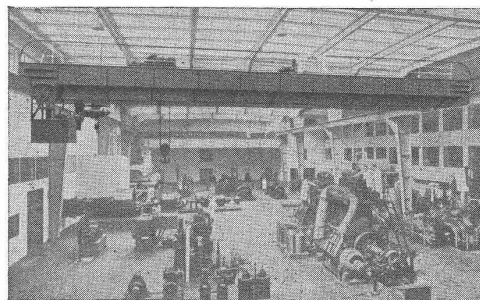
Tel. 5 5310



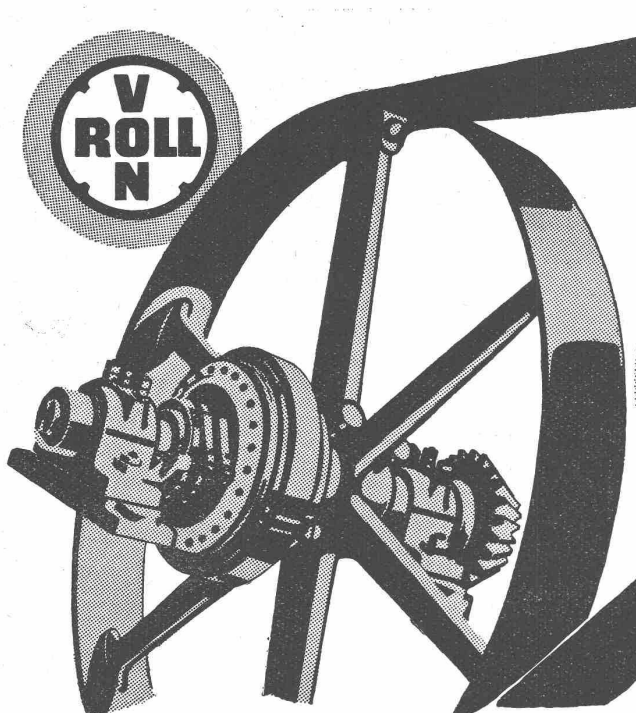
Kongressgebäude Zürich (Arch. Häfeli, Moser & Steiger). Geliiefert 6 Aufzüge; 1 elektr. betr. Versenkwannd im grossen Saal

### Unsere Spezialitäten:

Elektrische Aufzüge für jeden Zweck — Elektrozüge — Elektro-Katzen  
Transport-Anlagen  
Krane — Roll- u. Schiebtorantriebe



Maschinen-Laboratorium der E. T. H. Zürich. Geliiefert: 3-Motoren-Lautkran für 10 T. mit Hilfskatze 2 T. Tragkraft.



**V  
ROLL  
N**

**TRANSMISSIONS-ORGANE**  
**Komplette Anlagen für alle Industriezweige**  
 Reibungskupplungen verschiedener Systeme.  
 Elastische Blattfedernkupplungen Babba-Klus.  
 Keilriemen-Antriebe. Reduktionsgetriebe. Lenix-  
 triebe. Zahnräder aller Art. Verlangen Sie  
 unsere Beratung.

Elektromagnetische Reibungskupplung System Klus

**GESELLSCHAFT DER LUDW. VON ROLL'SCHEN EISENWERKE A. G.**  
**KLUS** (Kt. Sol.) Hauptsitz in Gerlafingen. Werke in Olten, Choindex, Rondez, Bern

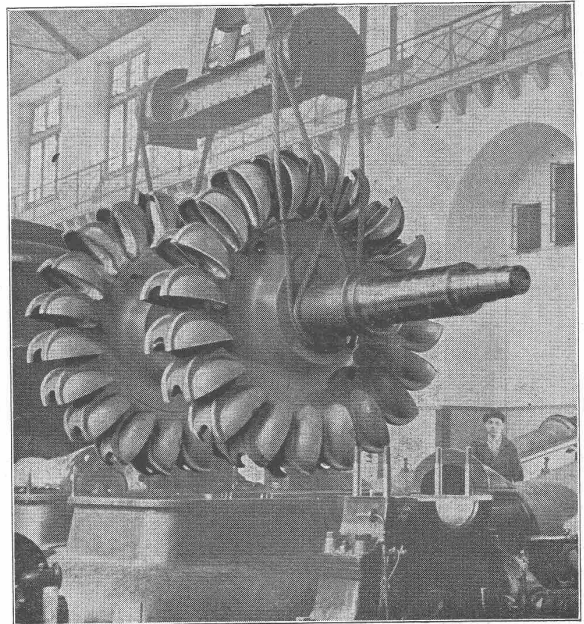
# ATELIERS DE CONSTRUCTIONS MÉCANIQUES DE VEVEY S. A.

Tel. 5 30 12

Eisenkonstruktionen  
 Brückenbau  
 Kesselbau  
 Rohrleitungen  
 Apparate aus rostfreiem Stahl

## WASSERTURBINEN ALLER SYSTEME REGULATOREN

Giessereierzeugnisse in Grauguss, Bronze  
 und Aluminium  
 Transportanlagen  
 Hebezeuge  
 Luftseilbahnen  
 Holzgas- u. Diesel-Traktoren für industrielle  
 und für landwirtschaftliche Zwecke



Pelton turbine 15 000 PS  
 Zentrale Amsteg SBB