

Zeitschrift: Schweizerische Bauzeitung
Herausgeber: Verlags-AG der akademischen technischen Vereine
Band: 117/118 (1941)
Heft: 5

Werbung

Nutzungsbedingungen

Die ETH-Bibliothek ist die Anbieterin der digitalisierten Zeitschriften. Sie besitzt keine Urheberrechte an den Zeitschriften und ist nicht verantwortlich für deren Inhalte. Die Rechte liegen in der Regel bei den Herausgebern beziehungsweise den externen Rechteinhabern. [Siehe Rechtliche Hinweise.](#)

Conditions d'utilisation

L'ETH Library est le fournisseur des revues numérisées. Elle ne détient aucun droit d'auteur sur les revues et n'est pas responsable de leur contenu. En règle générale, les droits sont détenus par les éditeurs ou les détenteurs de droits externes. [Voir Informations légales.](#)

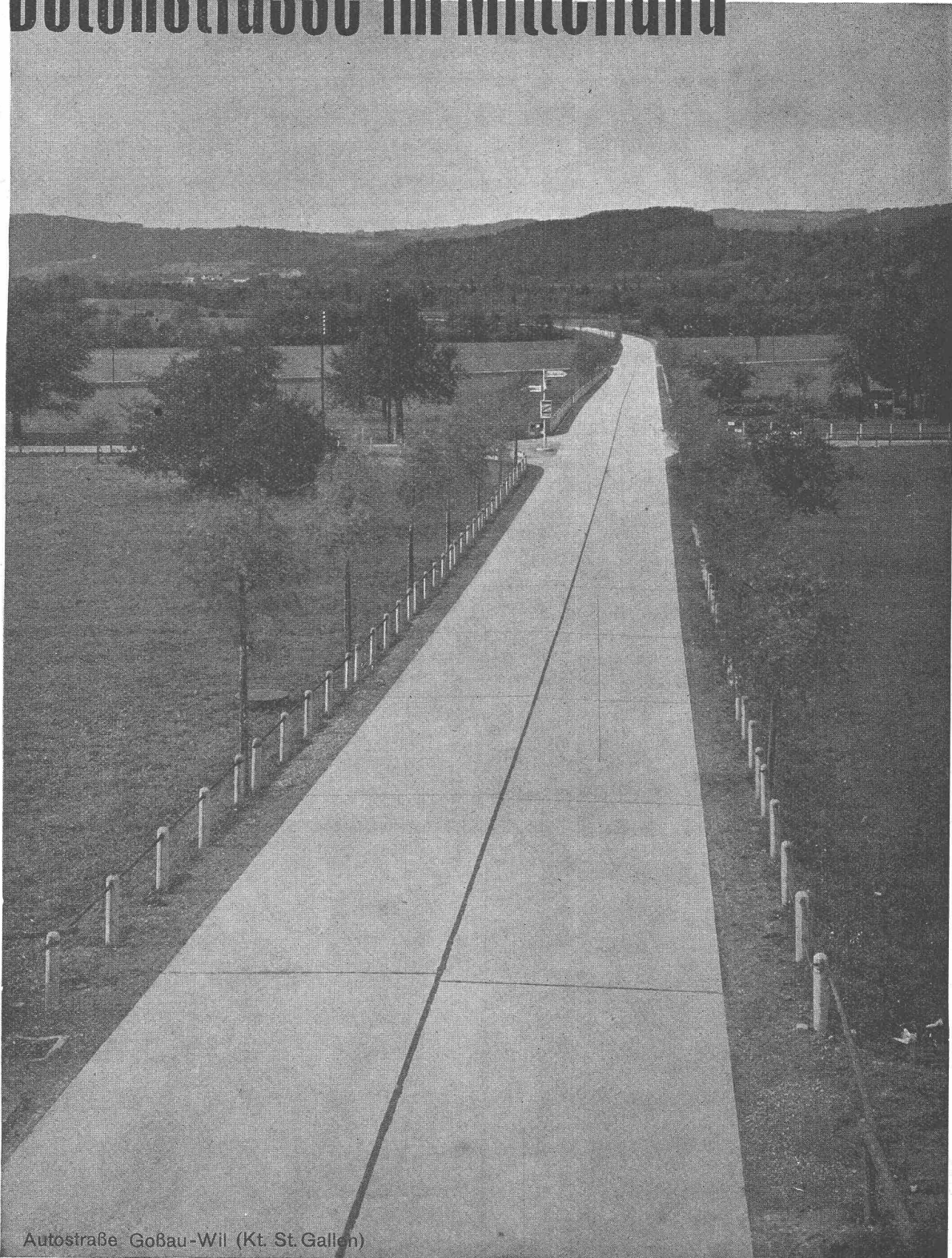
Terms of use

The ETH Library is the provider of the digitised journals. It does not own any copyrights to the journals and is not responsible for their content. The rights usually lie with the publishers or the external rights holders. [See Legal notice.](#)

Download PDF: 17.03.2025

ETH-Bibliothek Zürich, E-Periodica, <https://www.e-periodica.ch>

Betonstrasse im Mittelland



Autostraße Gobaü-Wil (Kt. St. Gallen)

Griffig, staubfrei, hell bei Nacht, verkehrssicher

Schweizerischer Acetylen-Verein. Vom 11. bis 16. August 1941 findet im «Haus der Schweisstechnik» in Basel, St. Albanvorstadt 95, wiederum ein praktischer Kurs für autogenes und elektrisches Schweißen statt, mit Uebungen für jeden Teilnehmer. Vom 18. bis 23. August fakultative Kurswoche.

Das längste Trolleybusfahrzeug der Welt. Vor kurzem wurden in Rom Proben mit einem Trolleybus vorgenommen, der der längste seiner Art in der Welt sein soll. Er ist 18,50 m lang und kann über 200 Personen aufnehmen. Ein einziger Eingang befindet sich am rückwärtigen Ende des Wagens, dagegen sind zwei Ausgänge vorhanden, einer in der Mitte des Wagens und einer vorn («SEV-Bulletin»).

Graströcknungsanlagen in Norwegen. In einer norwegischen Zeitung weist W. I. Pettersson in einem längeren Aufsatz darauf hin, dass das norwegische Landwirtschaftsministerium die Bereitstellung bedeutender Geldmittel zur Förderung der Wirtschaftlichkeit der künstlichen Graströcknung beschlossen hat. Wenn man 10% der rd. 10 Mia kWh betragenden Elektrizitätserzeugung Norwegens für Trocknungsanlagen verwenden würde, so könnten etwa 900 Trocknungswerke mit elektrischer Energie beliefert werden, die jährlich etwa 0,3 Mio t auf elektrischem Wege getrocknetes Gras liefern würden («Elektrizitätswirtschaft» 1941, Nr. 16).



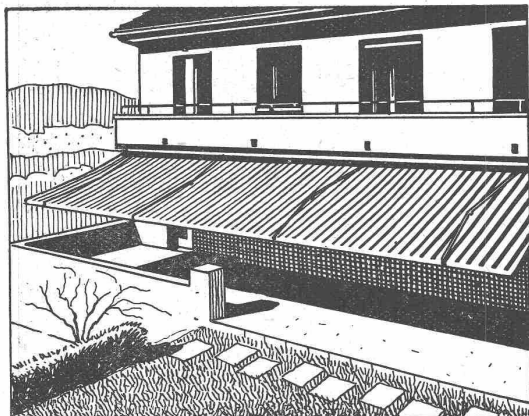
Drahtlose Telephonie

mit kleinen, tragbaren Geräten

bildet heute ein wertvolles Hilfsmittel bei abgelegenen Baustellen im Gebirge sowie bei der Montage und beim Unterhalt von Hochspannungsleitungen. Unser Prospekt PHT 13d gibt nähere Angaben über diese Apparate; wir stellen ihn auf Verlangen gerne zu.

Hasler^{AG} Bern

Werke für Telephonie und Präzisionsmechanik
Gegründet 1852 Telefon 64.313



SchenkerStoren

EMIL SCHENKER AG. - Storenfabrik
SCHÖNENWERD (Sol.) ZÜRICH, Nüschelersstr. 30
Telephon 3 13 52 Telephon 3 90 40



Gebr. Tuchschild, Frauenfeld
Zürich, Löwenstr. 19, Tel. 32301

S.T.S.

**Schweizer. Technische Stellenvermittlung
Service Technique Suisse de placement
Servizio Tecnico Svizzero di collocamento
Swiss Technical Service of employment**

ZÜRICH, Tiefenhöfe 11 — Telefon: 35426 — Telegr.: STSINGENIEUR ZÜRICH.
Für Arbeitgeber kostenlos. Für Stellensuchende Einschreibgebühr 2 Fr. für 3 Monate.
Bewerber wollen Anmeldebogen verlangen. Auskunft über offene Stellen und Weiterleitung von Offerten erfolgt *nut gegenüber Eingeschriebenen.*

MASCHINEN-ABTEILUNG

- 423 **Dipl. Ingenieur**, mit Praxis, Schweiz, Offizier, Schweiz, S. 24. Mai.
- 447 **Maschinentechn.** m. Praxis im allg. Maschinenbau u. Transportanl. Schweiz
- 475 **Ingenieur od. Techniker**, Erfahrung im Heizungsfach, S. 7. Juni.
- 507 **Betriebstechniker** für Kleinapparatebau, Schweiz, S. 21. Juni.
- 567 **Techniker** für Fabrik der Ostschweiz, S. 12. Juli.
- 593 **Dipl. Maschineningenieur**, Nordwestschweiz, S. 19. Juli.
- 629 **Dipl. Maschineningenieur od. Techniker**, Konstr. im Apparate- od. allgem. Maschinenbau, Schweiz.
- 631 **Techniker** mit Erfahrungen in Baumaschinen, Schweiz.
- 633 **Laborant od. Chemotechniker** als Assistent, Schweiz.
- 637 **Maschinentechniker** mit Praxis in Baumasch., Sand- und Kiesaufbereitungsanlagen, Sofort, Schweiz.
- 641 **Dipl. Maschinentechniker** für Krafthausunterbauten, Rohrleitungsinstallat. bei Krafthäusern und dergl. Schweiz.

- 643 **Heizungs- und Sanitärtechniker**, Sofort, Zürich.
- 645 **Electro-Technicien** pour l'acquisition et surveill. des chantiers, ev. réparation radio, Suisse romande.

BAU-ABTEILUNG

- 786 **Bauführer** für Tiefbau, Sofort, Zürich.
- 812 **Tiefbau- od. Vermessungstechniker**, Sofort, Innerschweiz.
- 960 **Hochbautechniker**, Arch.-Bureau Zürich.
- 962 **Dipl. Architekt** mit Bureau- und Bauplatzpraxis, Arch.-Bureau Zürich.
- 964 **Hochbautechniker** für Barackenbauten, Innerschweiz.
- 966 **Tiefbau- od. Vermessungstechniker** für Bur- und Feldtätigkeit, Sof. Zürich.
- 968 **Bauführer** für Wasserversorgung, Sofort, Zürich.
- 972 **Tiefbautech.** mit Praxis in Tiefbau u. Eisenbeton sowie Holzkonstr. Schweiz
- 974 **Hochbautechniker** für Bureaustätigkeit, Aargau.
- 976 **Hochbautechniker** für Bureau, Ostschweiz.
- 978 **Hochbautechniker** als Bauführer, Zürich.
- 980 **Ingenieur oder Tiefbautechniker** mit Bauplatzpraxis für mil. Arb. bei civiler Anstellung
- 982 **Tiefbautechniker** für mil. Arb. bei civ. Anstellung, Sofort.
- 988 **Eisenbetontechniker** mit Praxis, Schweiz.
- 990 **Hochbautechniker** mit Praxis für Bureau und Bauplatz, Westschweiz.
- 992 **Hochbautechniker** mit Praxis für Bureau und Bauplatz, Ostschweiz.
- 994 **Dipl. Architekt** mit Praxis, ferner **mehrere Dipl. Hochbautechniker** mit Bauplatzpraxis, 30 bis 40 Jahre, Stadtverwaltung Lothringen.
- 996 **Dipl. Architekt od. Hochbautechniker**, Bevorz. Bewerber der schon in Süd- deutschland gearb. hat, Arch.-Bureau Frankfurt a. M.

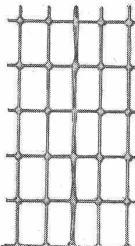
SONDER-AUSSTELLUNG:

„Isolieren heisst Wärme sparen“

Eröffnung: 16. August 1941

BAU-MESSE BERN

Gurtengasse 3 Eintritt frei!



Streckrabitz, la feuerverzinkt, 13/17 mm, à 50 m²
Streckrabitz No. 60, 22/25 mm, à 25 m²
Streckrabitz No. 45, 40/45 mm, à 50 m²
 Drahtstärken 0,7 und 1 mm, für sämtliche Rabitzkonstruktionen, Ueberspannen von Kork- u. Leichtbauplatten aller Systeme; Armierung von Zementkonstruktionen und Unterlagsböden.

Weitere Bauspezialitäten: **Drahtziegelgewebe, Ideal-Rabitz, Drahtgeflechte, rohes Betonstahl-Einlagegewebe, Dülo.**

SCHWEIZ. DRAHTZIEGELFABRIK A. - G. LOTZWIL (Bern) Tel. 6 01 73

Zu verkaufen: fahrbare, leistungsfähige, elektrische Kompressor-Aggregate

für Baustellen.

Anfragen unter Chiffre M 4462 an Publicitas Zürich.

Zu kaufen gesucht

auf Baustelle:

- Eine gebr. guterh. Bandsäge,
- 120 " " " Fräse
- " " " Eisen-Putzgerüst-träger.

Preisangebote mit genauer Beschreibung an Chiffre G.H. 297 an Guggenbühl & Huber, Verlag Zürich.

**PATENTE
KIRCHHOFER,
RYFFEL & CO.
ZÜRICH, 51 LÖWENSTRASSE**



Clichés
und Entwürfe für jede Werbung

ANDERSON & WEIDMANN
ZÜRICH 5
Traugottstrasse 6
Tel. 38234

KLEIN-KRAN RACO

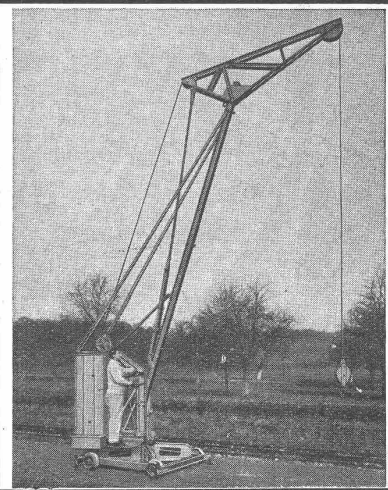
Diese hervorragend gute und von allen seinen vielen Besitzern bestens beurteilte Baumaschine eignet sich für alle Hubarbeiten im Hoch- und Tiefbau. Der Patent-Kleinkran RACO ist von grundsolider Bauart, zuverlässig im Betriebe, standsicher und sehr leistungsfähig.

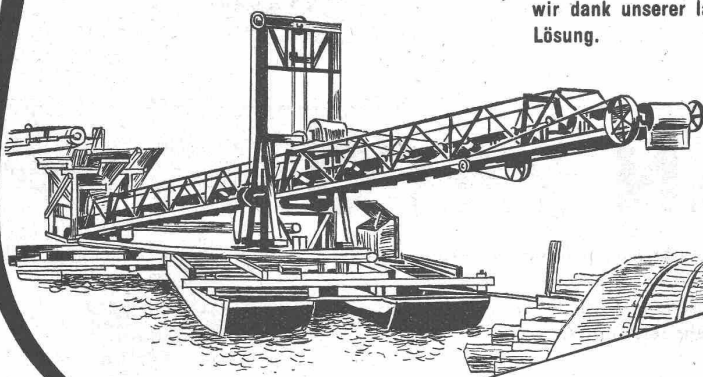
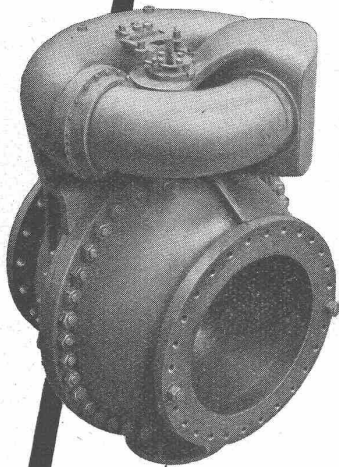
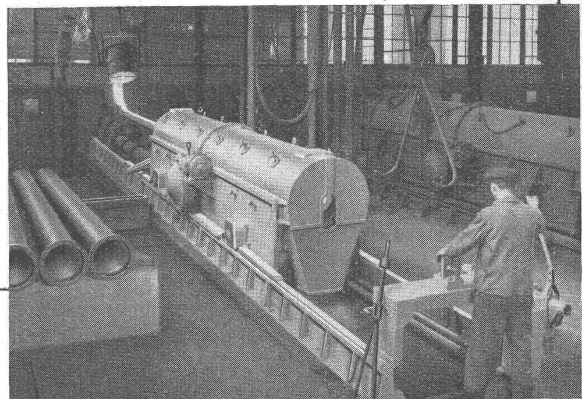
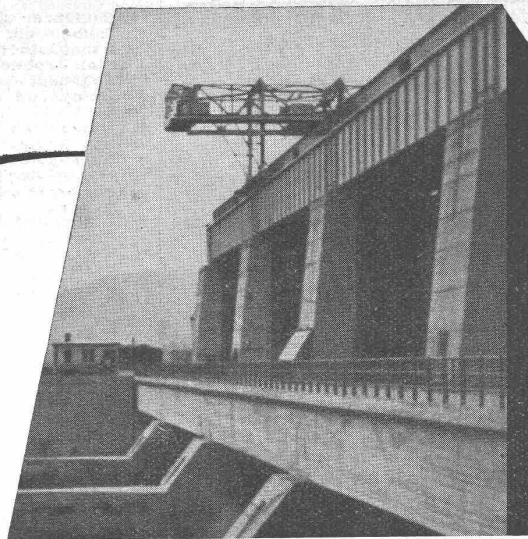
Prospekte bereitwilligt.

Fabrikation und Verkauf durch

ROBERT AEBI & CIE. A.G., ZÜRICH

INGENIEURBUREAU UND MASCHINEN-FABRIK
ZWEIGNIEDERLASSUNG IN ZOLLIKOFEN





→ **WERK BERN** Windwerke, Schützen und Dammbalkenkrane für Stauwehnanlagen. Rechenreinigungsmaschinen.

→ **WERK KLUS** Rohrverschlüsse für alle industriellen Bedürfnisse. Mehr als 50 jährige Erfahrung. Bewährte Ausführungen für Wasserkraftanlagen.

→ **WERK CHOINDEZ** Gusseiserne Röhren- und Formstücke für Wasser- und Gasleitungen.

→ **WERK RONDEZ** Für jedes Transportproblem finden wir dank unserer langjährigen Erfahrung eine vorteilhafte Lösung.



Gesellschaft der Ludw. von Roll'schen Eisenwerke A. G.
Werke in Gerlafingen (Hauptsitz), Klus, Choindez, Rondez, Olten, Bern