

**Zeitschrift:** Schweizerische Bauzeitung  
**Herausgeber:** Verlags-AG der akademischen technischen Vereine  
**Band:** 117/118 (1941)  
**Heft:** 9

## **Werbung**

### **Nutzungsbedingungen**

Die ETH-Bibliothek ist die Anbieterin der digitalisierten Zeitschriften. Sie besitzt keine Urheberrechte an den Zeitschriften und ist nicht verantwortlich für deren Inhalte. Die Rechte liegen in der Regel bei den Herausgebern beziehungsweise den externen Rechteinhabern. [Siehe Rechtliche Hinweise.](#)

### **Conditions d'utilisation**

L'ETH Library est le fournisseur des revues numérisées. Elle ne détient aucun droit d'auteur sur les revues et n'est pas responsable de leur contenu. En règle générale, les droits sont détenus par les éditeurs ou les détenteurs de droits externes. [Voir Informations légales.](#)

### **Terms of use**

The ETH Library is the provider of the digitised journals. It does not own any copyrights to the journals and is not responsible for their content. The rights usually lie with the publishers or the external rights holders. [See Legal notice.](#)

**Download PDF:** 17.03.2025

**ETH-Bibliothek Zürich, E-Periodica, <https://www.e-periodica.ch>**

# SCHWEIZERISCHE BAUZEITUNG

WOCHENSCHRIFT FÜR ARCHITEKTUR / INGENIEURWESEN / MASCHINENTECHNIK  
REVUE POLYTECHNIQUE SUISSE

ORGAN DES SCHWEIZERISCHEN INGENIEUR- UND ARCHITEKTEN-VEREINS  
UND DER GESELLSCHAFT EHEMAL. STUDIERENDER DER EIDG. TECHN. HOCHSCHULE  
GEGRÜNDET 1883 VON ING. A. WALDNER / HERAUSGEGEBEN VON ING. C. JEGHER

Vereins-Mitglieder, beim Verlag: Schweiz 36 Fr.,  
Ausland 44 Fr. jährl.; Nicht-Mitglieder: Schweiz  
44 Fr.; Ausland 54 Fr., postamtlich abonniert  
44 Fr. zuzüglich Gebühren. / Einzel-Nr. 1 Fr.

VERLAG C. & W. JEGHER, ZÜRICH  
Dianastrasse 5 / Postcheck VIII 6110  
Telephon: 34507 ■ In Kommission  
bei Rascher & Cie., Zürich u. Leipzig

Anzeigen durch GUGGENBUHL & HUBER,  
Zürich, Hirschengraben 20, Postcheck VIII 26415,  
Telephon 27816 / Der Anzeigen-Preis beträgt  
pro ganze Seite 240 Fr., Rabatte nach Tarif

## Fenster



*Kiefer Zürich*

**BAUBESCHLÄGE  
MÖBELBESCHLÄGE  
WERKZEUGE**

Besichtigen Sie bitte meine Ausstellung in der  
Baumuster-Centrale, Talstrasse 9

# F. Bender:

ZÜRICH, Oberdorfstrasse 9 und 10, Tel. 2 71 92

**Wandverputz:**

mit

**Hartputzmaterial**

**Baerodur**

Muster und Prospekt auf Wunsch!

speziell auch für

**Innenräume:** Corridors, Treppenaufgänge, Hallen etc.

**Billiger** wie Ruffen, Oelfarben, Gipsputz

stabil, **stossfest, abwaschbar**, erspart Malerarbeit, in vielen  
Nuancen erhältlich

empfehlen

**TERRAZZO- & JURASIT-WERKE A.-G. BÄRSCHWIL**

# SCHWEIZ. SPRENGSTOFF A.-G. CHEDDITE

Fabriken in Liestal und Isleten (Kt. Uri)

Bureau in Liestal

Telephon 72.433

Telegr.-Adr.: Cheddite Liestal

liefert die bewährten

**Sicherheitssprengstoffe:** { **Gelatine Telsit, Spezial Gelatine Telsit,  
Cheddite und Gelatine Cheddite, sowie  
ungefrierbare Dynamite und Sprenggelatine**

Prima Sprengkapseln in Kupfer und Aluminium, Zündschnüre und Zubehör

Generalvertreter für die französische Schweiz: **Petitpierre Fils & Cie., Neuchâtel**

*Hier gibt es keinen Zweifel:  
diese Schärfe gelang mit*

**CASTELL**  
*lichtpausreif*

*Das sieht der Chef gern,*

eine klare, exakte Zeichnung  
und davon die linientreuen  
Ozalid-Pausen. Das fördert  
die Arbeit, steigert die Lei-  
stung u. garantiert Präzision.

Ein Erfolg der Zeichenstifte:

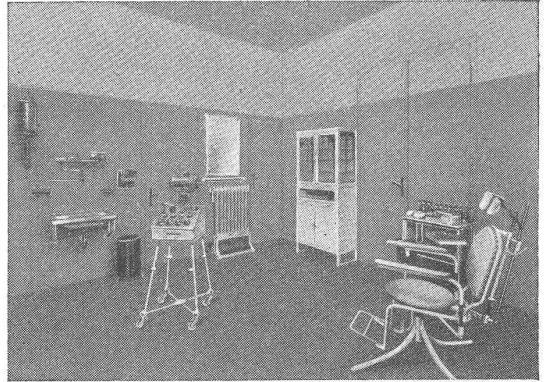
**AW FABER CASTELL**

Man zeichnet heute  
lichtpausreif. Fast 90%  
aller techn. Zeichnungen  
kommen als Bleistift-  
zeichnung zum Licht-  
pauser. CASTELL ist  
grafitgesättigt und wird  
auf Microlettemühlen  
DRP. besonders gemah-  
len. Deshalb zeichnet  
CASTELL scharf de-  
ckend, also lichtpaus-  
reif! Die CASTELL-  
Härtenskala ist auf die  
Belange aller techn.  
Berufe abgestimmt. Ver-  
langen Sie den Prospekt  
1/132 von Ihrem Licht-  
pauser oder Fach-  
händler.

CASTELL Nr. 9000  
Stück Fr. -.55  
Dtzd. Fr. 5.50

**AW FABER CASTELL**  
welterprobt und als führend anerkannt

**GLANZ Eternit**  
*Spezial*

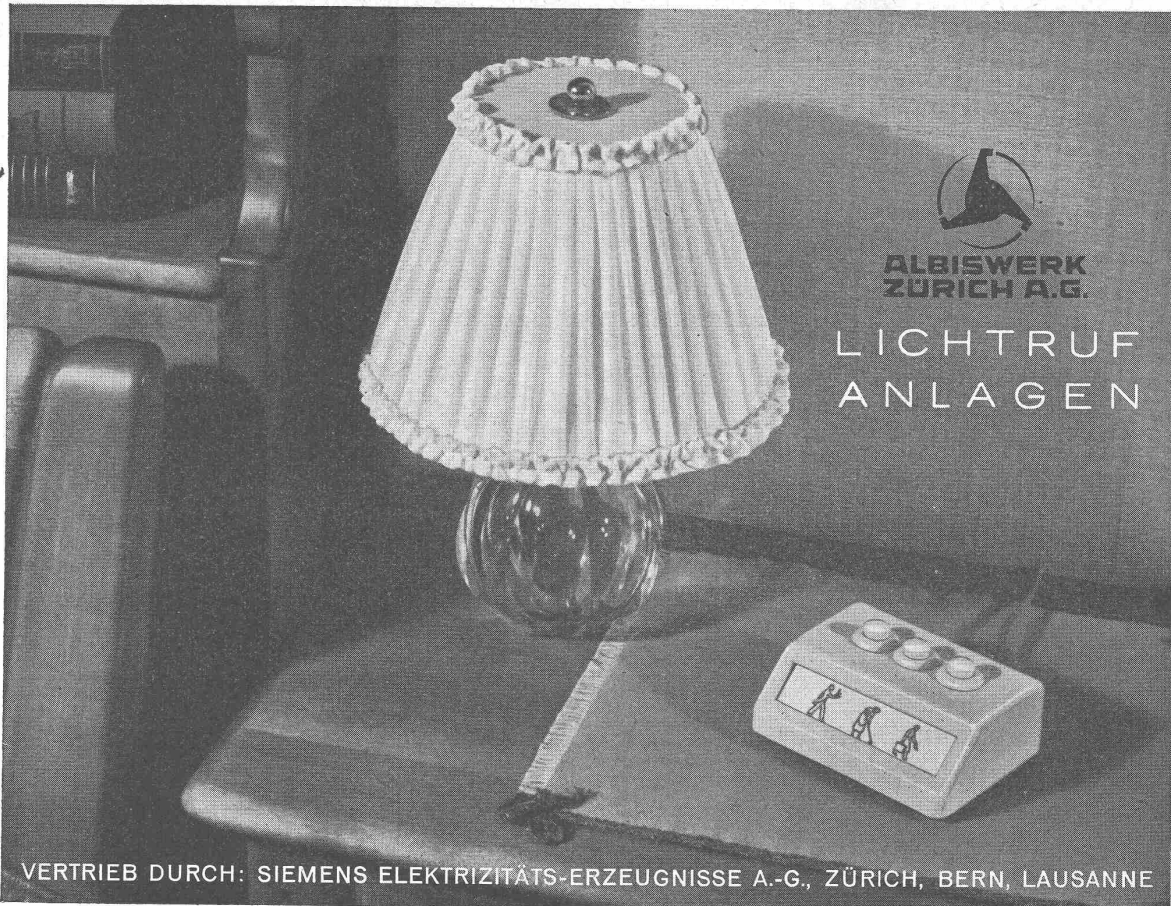



Diese Platten sind abwaschbar, säure- und stoss-  
fest. Ihre hellen Farben und der weiche Seiden-  
glanz ergeben eine freundliche Raumwirkung.

**GLANZ - ETERNIT AG. NIEDERURNEN, TEL. 4 16 71**

**Autogen-Geräte  
Alle Zubehör  
Zusatz-Metalle  
Technische Gase**

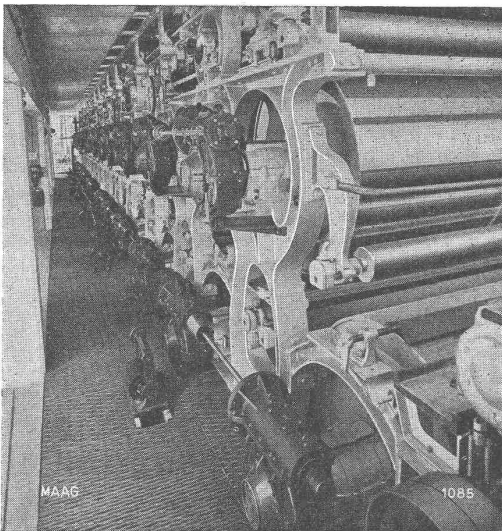




  
**ALBISWERK  
ZÜRICH A.G.**  
 LICHTRUF  
ANLAGEN

VERTRIEB DURCH: SIEMENS ELEKTRIZITÄTS-ERZEUGNISSE A.-G., ZÜRICH, BERN, LAUSANNE

# MAAG ZAHNRÄDER



Antrieb von Trockenzylindern in schweizerischer Papierfabrik mittels Maag-Schneckengetrieben. Insgesamt 26 Getriebe geliefert für diese Anlage.

Anlässlich von Umänderungen und Modernisierung bestehender Anlagen lässt sich durch nachträglichen Einbau von MAAG-Getrieben, wo nötig, mit gehärteten und geschliffenen Zahnflanken oftmals eine wesentliche Verbesserung der Betriebsbedingungen erzielen, wie:

### Leistungssteigerung

bis zu 40%, ermöglicht durch erhöhte zulässige Belastung der Verzahnung.

### Beseitigung störender Geräusche

zufolge höchster Präzision in der Ausführung der Verzahnungen.

### Gedrängteste Anordnung

der Getriebe, dank der Möglichkeit kleinster Dimensionierung der Zahnräder.

**MAAG-ZAHNRÄDER AKTIENGESELLSCHAFT, ZÜRICH**



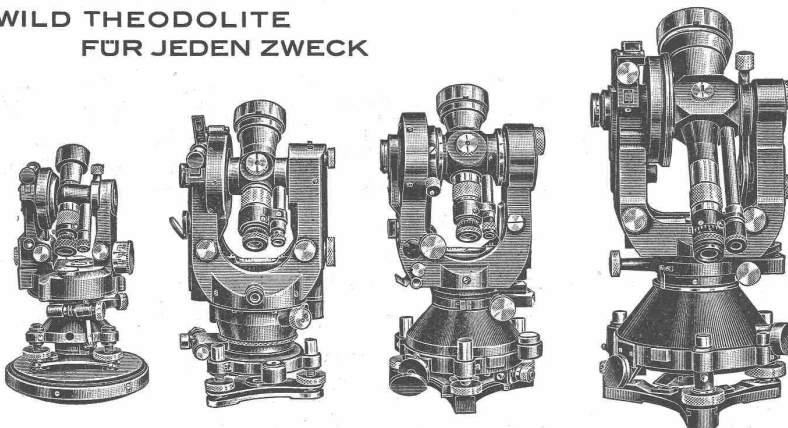
**SORDONIT**  
die Spezialisolerplatte mit Korkbelag

gegen Schall Kälte u. Wärme

Modell einer Sordonit-Isolierung

**MEYNADIER** MEYNADIER & CIE. A.-G., ZÜRICH  
Fabrik und Bureaux Zürich-Altstetten, Vulkanstr. 110  
Zweigniederlassung Bern, Seidenweg 24

WILD THEODOLITE  
FÜR JEDEN ZWECK



**WILD**  
**HEERBRUGG**

Eine Serie von vier verschiedenen Modellen, von denen jedes in bezug auf Genauigkeit, Gewicht und Verwendungsbereich planmässig abgestuft wurde, gestattet jedem Baufachmann, Ingenieur oder Geometer das für seine Arbeit passende Instrument zu finden. Zubehörteile, wie aufsetzbare Distanzmesser, Bussolen, Libellen usw., sichern grösste Verwendungsmöglichkeit.

Verkaufs-A. G. Heinrich Wild's geodätische Instrumente, Heerbrugg, Schweiz.

**Betriebsfertiger wärmewirtschaftlicher Ausbau ganzer Fabriken**

Heisswasserheizung, Abwärmerückgewinnung

Wärmespeicherung, Raum- und Industrieheizungen

**Modernisierung bestehender Anlagen mit garant. Kohlenersparnis**

Ingenieurbesuch und Projektbearbeitung unverbindlich und kostenlos

**CALIQUA A.-G. • BASEL 2**